

Monatsdaten + Konjunktur 6 2010

Mit der vorliegenden Veröffentlichung „Monatsdaten + Konjunktur“ gibt das Amt für Statistik Berlin-Brandenburg (AfS) eine Auswahl aktueller wirtschafts- und konjunkturstatistischer Ergebnisse für das Land Berlin heraus.

„Monatsdaten + Konjunktur“ erscheint monatlich und bietet eine umfangreiche Auswahl an Daten und grafischen Übersichten zur aktuellen Entwicklung im Lande. Einige Angaben sind vorläufig und können zu einem späteren Zeitpunkt aktualisiert werden. Abweichungen in den errechneten Werten sind durch Rundungen bedingt. Durch die Bearbeitungsdauer und die unterschiedliche zeitliche Verfügbarkeit der Ausgangsdaten können zum Zeitpunkt der Veröffentlichung bereits einzelne Statistische Berichte jüngerer Datums verfügbar sein. Zu beziehen ist „Monatsdaten + Konjunktur“ als Download auf den Internetseiten des AfS oder über den E-Mail-Service.



Berlin

Wirtschaftsindikatoren für Berlin

Beinhalten die grafischen Darstellungen der 14 wichtigsten Wirtschaftsindikatoren über den Zeitraum der letzten vier Jahre. Diese sind auf zwei Seiten zusammenfassend dargestellt.

- 3 Verarbeitendes Gewerbe
Bauhauptgewerbe
Baugenehmigungen
- 4 Handel und Gastgewerbe
Tourismus und Verkehr
Verbraucherpreise
Außenhandel
Gewerbeanzeigen
Insolvenzen

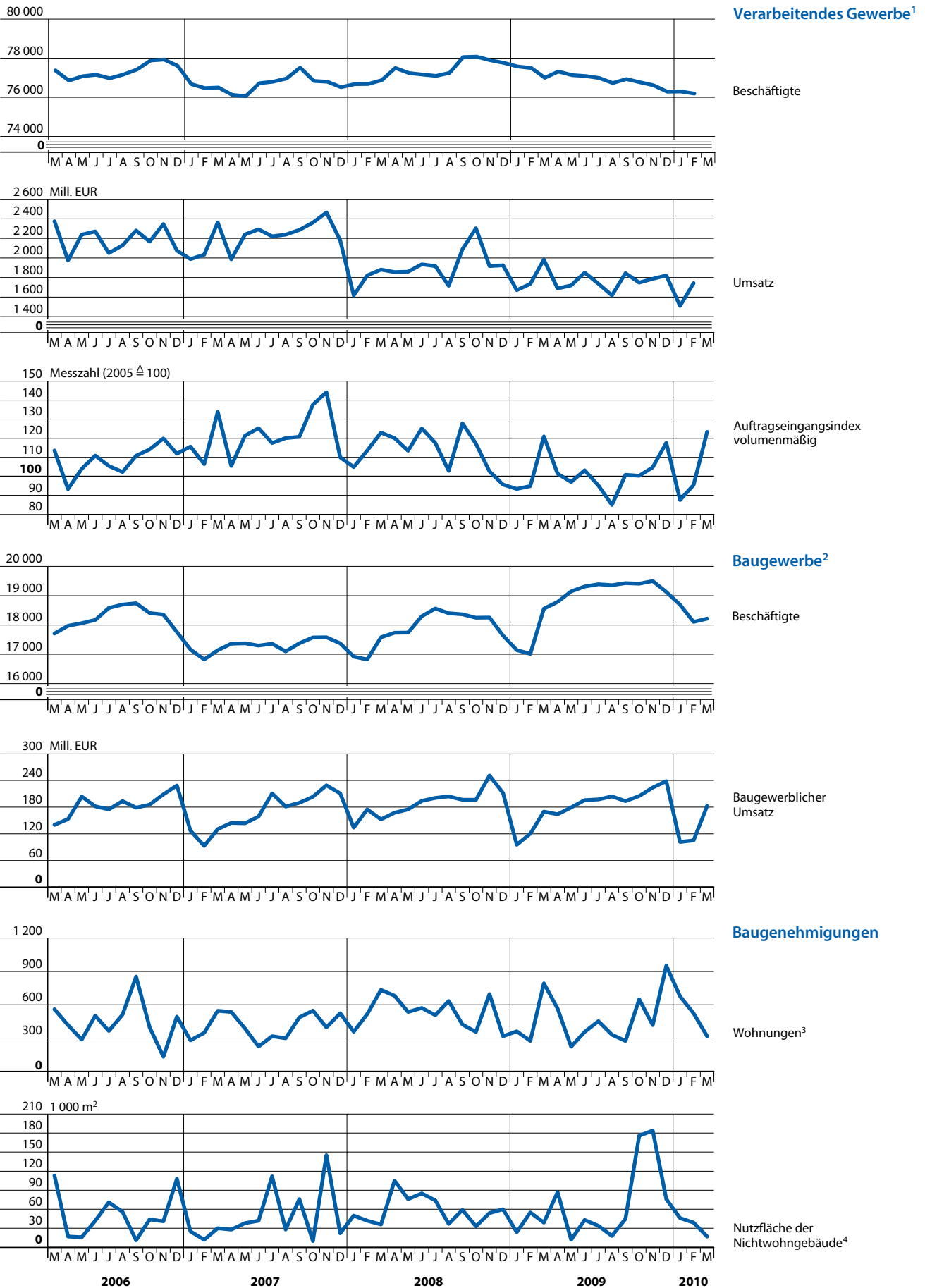
Zahlenspiegel für Berlin

Die mit einem vorangestellten > versehenen Positionen in den Tabellen werden von allen Statistischen Ämtern der Länder im Zahlenspiegel veröffentlicht.

- 5 Bevölkerungsstand
Natürliche Bevölkerungsbewegung
Wanderungen
- 6 Beschäftigte
Arbeitsmarkt
- 7 Bautätigkeit
Abfallentsorgung
Wasserversorgung und Abwasserbeseitigung
- 8 Landwirtschaft
- 9 Verarbeitendes Gewerbe sowie Bergbau und Gewinnung von Steinen und Erden
- 10 Energie- und Wasserversorgung
Bauhauptgewerbe/Vorbereitende Baustellenarbeiten, Hoch- und Tiefbau
Ausbaugewerbe/Bauinstallation und sonstiges Baugewerbe
- 11 Großhandel
einschließlich Handelsvermittlung
Einzelhandel
Kfz-Handel
Gastgewerbe
- 12 Tourismus
- 13 Straßenverkehrsunfälle
Kraftverkehr
Binnenschifffahrt
Luftverkehr
- 14 Ausfuhr (Spezialhandel)
Einfuhr (Generalhandel)
- 15 Gewerbeanzeigen
Öffentliche Register
Insolvenzen
- 16 Verbraucherpreisindex
- 17 Preisindex für Bauleistungen am Bauwerk - Neubau -
- 18 Verdienste

Zeichenerklärung

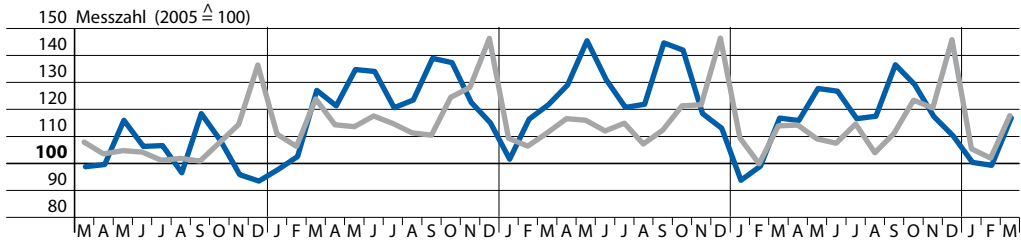
- 0 weniger als die Hälfte von 1 in der letzten besetzten Stelle, jedoch mehr als nichts
- nichts vorhanden (genau null)
- Zahlenwert unbekannt oder geheim zu halten
- ... Zahlenwert lag bei Redaktionsschluss noch nicht vor
- () Aussagewert eingeschränkt, da der Wert Fehler aufweisen kann
- / keine Angabe, da Zahlenwert nicht sicher genug
- x Tabellenfach gesperrt, weil Aussage nicht sinnvoll
- p vorläufige Zahl
- r berichtigte Zahl
- D Durchschnitt (bei nicht addierfähigen Größen)



1 Betriebe ab 50 Beschäftigte
2 hochgerechnete Werte

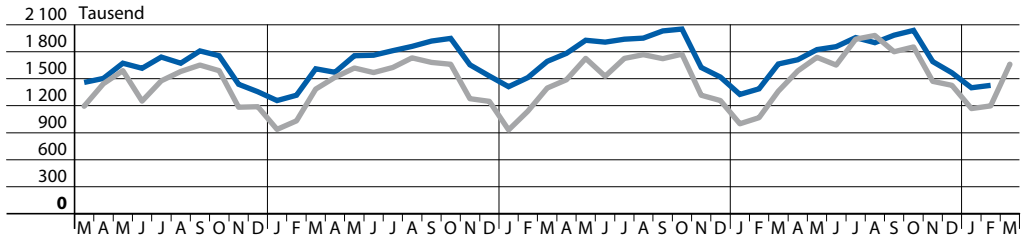
3 in Neubauten und durch Baumaßnahmen an bestehenden Gebäuden

4 nur Neu- und Wiederaufbau



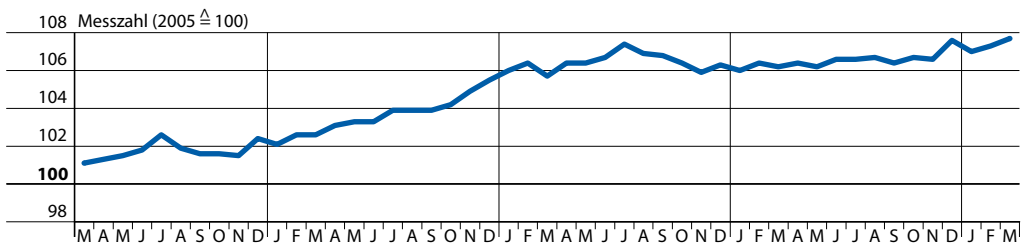
Handel und Gastgewerbe

Einzelhandelsumsatz
Gastgewerbeumsatz

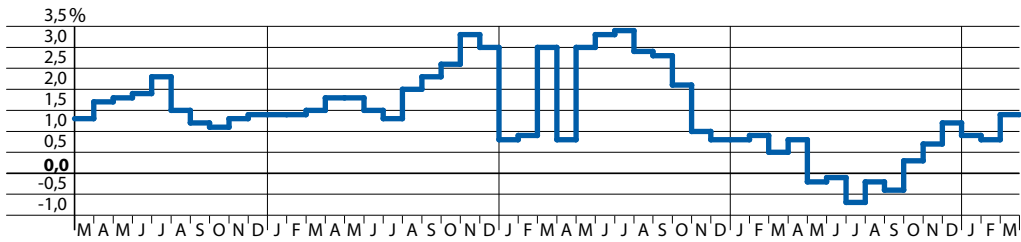


Tourismus und Verkehr

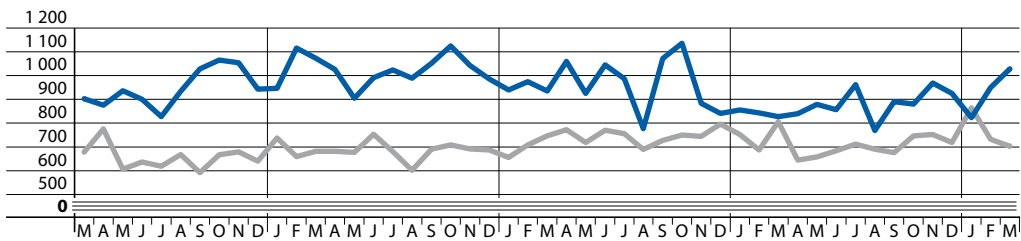
Übernachtungen⁵
Fluggäste⁴



Verbraucherpreise
Preisindex für die Lebenshaltung aller privaten Haushalte

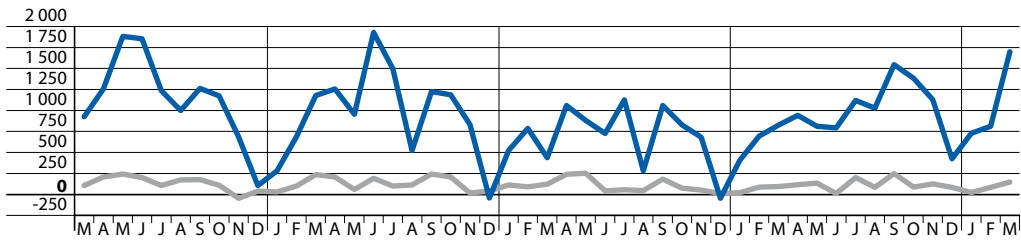


Veränderung zum Vorjahresmonat



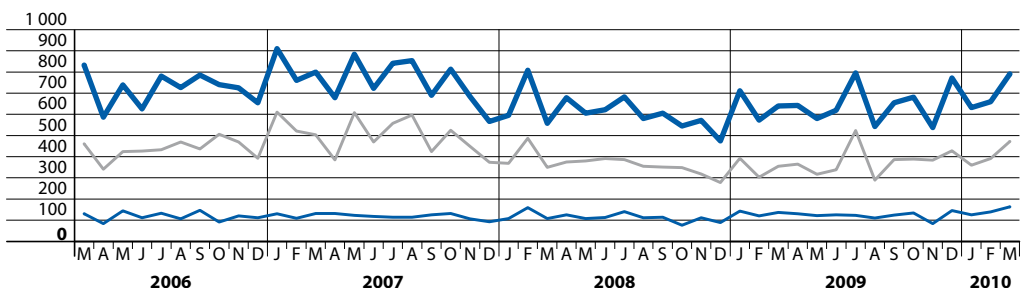
Außenhandel

Ausfuhr
Einfuhr



Gewerbeanzeigen

Saldo Gewerbeanzeigen
Saldo Betriebsgründungen/-aufgaben



Insolvenzen

insgesamt
Verbraucherinsolvenzen
Unternehmensinsolvenzen

⁴ auf den Flughäfen Berlin-Tegel, Berlin-Tempelhof und Schönefeld
⁵ bei Beherbergungsbetrieben mit 9 oder mehr Betten

Berichtsmerkmal	Einheit	2007	2008	2008			2009		
		Durchschnitt		September	Oktober	November	September	Oktober	November

Bevölkerungsstand

Bevölkerung am Monatsende									
Mitte.....	1 000	327,3	329,1	329,3	329,1	329,4	332,7	333,8	333,5
Friedrichshain-Kreuzberg.....	1 000	266,9	269,1	269,8	269,7	270,3	268,8	269,3	269,4
Pankow.....	1 000	360,8	366,0	367,5	367,5	367,4	364,5	364,8	365,2
Charlottenburg-Wilmersdorf.....	1 000	315,9	317,4	317,8	317,9	318,0	319,5	319,9	320,2
Spandau.....	1 000	224,0	223,7	223,6	223,5	223,6	223,9	223,8	223,8
Steglitz-Zehlendorf.....	1 000	289,0	290,9	291,3	291,8	291,9	293,5	293,9	294,0
Tempelhof-Schöneberg.....	1 000	331,8	332,2	332,3	332,6	333,0	334,4	334,7	334,9
Neukölln.....	1 000	305,8	308,1	309,0	309,0	309,4	313,2	313,1	312,9
Treptow-Köpenick.....	1 000	236,7	238,8	239,5	239,4	239,2	240,7	240,9	241,0
Marzahn-Hellersdorf.....	1 000	249,6	248,9	248,7	248,8	248,5	247,7	247,8	247,9
Lichtenberg.....	1 000	257,7	258,8	259,1	259,3	259,2	258,9	259,4	259,6
Reinickendorf.....	1 000	241,9	241,8	242,0	241,9	241,7	241,3	241,3	241,3
> Berlin	1 000	3 407,6	3 424,6	3 429,9	3 430,5	3 431,5	3 439,1	3 442,6	3 443,6
und zwar									
Deutsche.....	1 000	2 934,3	2 944,2	2 947,2	2 947,3	2 949,7	2 964,6	2 966,8	2 968,6
Ausländer.....	1 000	473,3	480,5	482,7	483,1	481,8	474,6	475,8	475,0
männlich.....	1 000	1 667,7	1 677,1	1 680,1	1 680,0	1 680,4	1 684,6	1 686,2	1 686,6
weiblich.....	1 000	1 739,9	1 747,5	1 749,7	1 750,4	1 751,1	1 754,6	1 756,4	1 757,0

Natürliche Bevölkerungsbewegung ¹

> Eheschließungen	Anzahl	959	980	1 215	928	623	1 462	1 064	745
auf 1000 Einwohner und 1 Jahr.....	%o	+ 3,3	+ 2,9	+ 4,3	+ 3,2	+ 2,2	+ 5,2	+ 3,6	+ 2,6
> Lebend Geborene	Anzahl	2 598	2 661	3 006	2 573	2 532	2 758	2 850	2 527
auf 1000 Einwohner und 1 Jahr.....	%o	+ 9,0	+ 7,8	+ 10,7	+ 8,8	+ 9,0	+ 9,8	+ 9,8	+ 8,9
> Gestorbene (ohne tot Geborene)	Anzahl	2 582	2 659	2 587	2 393	2 438	2 374	2 633	2 468
auf 1000 Einwohner und 1 Jahr.....	%o	+ 8,9	+ 7,7	+ 9,2	+ 8,2	+ 8,6	+ 8,4	+ 9,0	+ 8,7
> Gestorbene im 1. Lebensjahr	Anzahl	9	9	9	10	10	15	8	12
auf 1000 lebend Geborene ²	%o	+ 3,5	+ 3,4	+ 3,3	+ 3,7	+ 3,9	+ 5,4	+ 2,9	+ 4,4
> Überschuss der lebend Geborenen(+) oder Gestorbenen(-)	Anzahl	+ 16	+ 2	+ 419	+ 180	+ 94	+ 384	+ 217	+ 59
auf 1000 Einwohner und 1 Jahr.....	%o	+ 0,1	+ 0,0	+ 1,5	+ 0,6	+ 0,3	+ 1,4	+ 0,7	+ 0,2

Wanderungen

> Zuzüge über die Landesgrenze	Anzahl	10 579	11 054	14 960	12 384	11 531	16 628	15 764	11 339
aus den übrigen Bundesländern.....	Anzahl	6 877	7 242	9 127	7 648	7 936	9 518	9 919	7 173
darunter aus dem engeren Verflechtungsraum ³	Anzahl	1 331	1 348	1 384	1 187	1 392	1 538	1 484	1 315
> aus dem Ausland.....	Anzahl	3 702	3 812	5 833	4 736	3 595	7 110	5 845	4 166
> Fortzüge über die Landesgrenze	Anzahl	9 579	9 778	11 870	11 992	10 618	11 907	12 486	10 469
in die übrigen Bundesländer.....	Anzahl	6 262	6 162	7 718	7 534	5 652	7 171	7 803	5 599
darunter in den engeren Verflechtungsraum ³	Anzahl	1 947	1 875	2 184	1 919	1 707	2 006	1 920	1 802
> in das Ausland.....	Anzahl	3 317	3 616	4 152	4 458	4 966	4 736	4 683	4 870
> Binnenwanderungen	Anzahl	29 136	27 773	28 583	22 408	28 699	29 360	30 660	27 378
von/nach anderen Bezirken.....	Anzahl	11 988	11 527	12 154	9 336	11 953	12 579	13 249	11 724
innerhalb eines Bezirks.....	Anzahl	17 148	16 246	16 429	13 072	16 746	16 781	17 411	15 654
> Wanderungsgewinn(+) oder -verlust(-) über die Landesgrenze	Anzahl	+ 1 000	+ 1 276	+ 3 090	+ 392	+ 913	+ 4 721	+ 3 278	+ 870
gegenüber den übrigen Bundesländern.....	Anzahl	+ 615	+ 1 080	+ 1 409	+ 114	+ 2 284	+ 2 347	+ 2 116	+ 1 574
darunter dem engeren Verflechtungsraum ³	Anzahl	- 616	- 527	- 800	- 732	- 315	- 468	- 436	- 487
dem Ausland.....	Anzahl	+ 385	+ 196	+ 1 681	+ 278	- 1 371	+ 2 374	+ 1 162	- 704
auf 1000 Einwohner und 1 Jahr.....	%o	+ 1,3	+ 0,6	+ 11,0	+ 1,3	+ 3,2	+ 16,7	+ 11,2	+ 3,1
Bevölkerungszu-(+) oder -abnahme(-) ⁴ ..	Anzahl	+ 1 016	+ 1 285	+ 3 516	+ 583	+ 1 020	+ 5 114	+ 3 498	+ 940
auf 1000 Einwohner und 1 Jahr.....	%o	+ 3,5	+ 3,7	+ 12,5	+ 2,0	+ 3,6	+ 18,1	+ 12,0	+ 3,3

¹ ab Januar 2000 im Berichtsmonat bekrundete Fälle; für Berichtsmonat vorläufige Angaben

² berechnet unter Berücksichtigung der Geburtenentwicklung des Berichtszeitraumes und des Vorjahres (Methode Raths)

³ engerer Verflechtungsraum: ausgewählte Gemeinden der an Berlin grenzenden Großkreise (Gebietsreform in Brandenburg vom 5./6. Dezember 1993)

⁴ einschließlich sonstiger Veränderungen

Berichtsmerkmal	Einheit	2008	2009	2008			2009		
		30. Juni		März	Juni	September	März	Juni	September

Beschäftigte

> Sozialversicherungspflichtig Beschäftigte am Arbeitsplatz¹	1 000	1 081,7	1 106,2	1 068,5	1 081,7	1 105,0	1 099,8	1 106,2	1 124,7
und zwar									
> Frauen.....	1 000	556,1	570,4	552,5	556,1	566,1	569,1	570,4	578,8
> Ausländer/-innen.....	1 000	71,7	76,0	69,9	71,7	74,2	75,0	76,0	77,6
> Teilzeitbeschäftigte.....	1 000	226,9	237,5	222,4	226,9	227,0	232,3	237,5	237,5
> darunter Frauen.....	1 000	167,1	173,7	164,4	167,1	166,8	170,5	173,7	173,8
Sozialversicherungspflichtig Beschäftigte nach Wirtschaftsbereichen²									
> Land- und Forstwirtschaft, Fischerei (A).....	1 000	0,5	0,5	0,5	0,5	0,5	0,3	0,5	0,4
> Produzierendes Gewerbe (B - F).....	1 000	176,1	175,9	173,7	176,1	179,1	174,0	175,9	178,2
> Handel, Gastgewerbe und Verkehr (G - I).....	1 000	236,8	239,8	234,6	236,8	241,2	239,2	239,8	243,9
> Erbr. v. Unternehmensdienstleistungen (J - N).....	1 000	302,5	306,2	296,5	302,5	308,6	305,9	306,2	309,8
> Erbr. v. öffentl. und priv. Dienstleistungen (O - U)	1 000	365,6	383,7	363,0	365,6	375,4	380,3	383,7	392,4

Berichtsmerkmal	Einheit	2008	2009	2009			2010		
		Durchschnitt		Januar	Februar	März	Januar	Februar	März

Arbeitsmarkt¹

Arbeitslose am Monatsende²									
Mitte.....	Anzahl	28 511	29 530	28 249	29 245	29 597	29 987	30 135	29 459
Friedrichshain-Kreuzberg.....	Anzahl	22 370	22 391	24 294	24 490	24 901	23 368	22 900	22 700
Pankow.....	Anzahl	23 659	22 989	21 724	22 276	22 080	24 031	23 872	23 483
Charlottenburg-Wilmersdorf.....	Anzahl	18 182	18 669	21 677	21 673	21 818	19 286	19 048	18 838
Spandau.....	Anzahl	15 689	15 346	15 305	14 807	14 563	15 821	16 426	16 465
Steglitz-Zehlendorf.....	Anzahl	10 322	11 179	10 776	11 147	11 003	11 660	11 496	11 185
Tempelhof-Schöneberg.....	Anzahl	18 758	19 239	18 885	18 965	18 961	19 978	20 233	20 268
Neukölln.....	Anzahl	25 990	26 319	28 132	27 885	27 665	28 576	28 438	28 085
Treptow-Köpenick.....	Anzahl	13 480	14 128	14 010	14 428	14 567	13 942	14 185	13 743
Marzahn-Hellersdorf.....	Anzahl	23 381	22 339	22 207	22 688	23 029	21 317	21 217	21 287
Lichtenberg.....	Anzahl	19 418	20 366	20 045	20 776	20 770	21 183	21 007	20 286
Reinickendorf.....	Anzahl	13 976	14 540	13 348	13 672	14 330	15 810	15 966	15 590
> Berlin	Anzahl	233 737	237 035	238 657	242 060	243 293	244 959	244 923	241 389
und zwar									
> Frauen.....	Anzahl	101 223	101 922	102 746	103 320	102 994	104 683	103 424	101 840
> Ausländer.....	Anzahl	46 878	48 234	48 044	48 173	48 639	50 630	50 134	49 372
> im Alter von unter 20 Jahren.....	Anzahl	5 169	4 949	4 729	4 918	4 916	4 336	4 406	4 306
> im Alter von 20 bis unter 25 Jahren.....	Anzahl	19 223	20 055	18 998	20 421	20 762	19 317	20 013	19 864
Arbeitslosenquote									
alle ziv. Erwerbspersonen insgesamt ³	%	+ 13,9	+ 14,1	+ 14,2	+ 14,4	+ 14,4	+ 14,5	+ 14,5	+ 14,3
> abh. ziv. Erwerbspersonen insgesamt ⁵	%	+ 16,1	-	+ 16,5	+ 16,8	+ 16,8	+ 16,9	+ 16,9	+ 16,7
und zwar									
> Frauen.....	%	+ 12,6	+ 12,7	+ 12,8	+ 12,9	+ 12,9	+ 13,1	+ 12,9	+ 12,7
> Männer.....	%	+ 15,0	+ 15,3	+ 15,4	+ 15,7	+ 15,9	+ 15,8	+ 16,0	+ 15,8
> Jüngere unter 25 Jahren.....	%	+ 14,8	+ 15,3	+ 14,5	+ 15,5	+ 15,7	+ 14,4	+ 14,9	+ 14,7
> Ausländer.....	%	+ 25,9	+ 26,6	+ 26,5	+ 26,6	+ 26,9	+ 28,0	+ 27,7	+ 27,3
> Kurzarbeiter - Monatsmitte -.....	Anzahl	1 285	14 145	6 308	10 267	12 802	-	-	-
> darunter Frauen.....	Anzahl
> Offene Stellen - Monatsende -.....	Anzahl	33 222	-	32 079	34 362	33 034	35 202	35 237	33 091

1 insgesamt: einschl. Personen „ohne Angabe“ zur Wirtschaftsgliederung unter Einschluss der Grundsicherung für Arbeitssuchende

2 nach Angaben der Regionaldirektion Berlin-Brandenburg der Bundesagentur für Arbeit; ohne Teilnehmer an Eignungsfeststellungs- und Trainingsmaßnahmen; ab Januar 2005 unter Einschluss der Grundsicherung für Arbeitssuchende.

3 nach Angaben der Agenturen für Arbeit Berlin, bedingt durch Probleme bei der Zuordnung zu Berliner Bezirken, ergibt die Addition der Arbeitslosen der Bezirke nicht die Zahl der Arbeitslosen von Berlin insgesamt.

4 Arbeitslose in Prozent aller zivilen Erwerbspersonen (wie Fußnote 4 zzgl. Selbständige und mithelfende Familienangehörige)

5 Arbeitslose in Prozent der abhängigen zivilen Erwerbspersonen (sozialversicherungspflichtig und geringfügig Beschäftigte, Beamte und Arbeitslose)

Berichtsmerkmal	Einheit	2008	2009	2009			2010		
		Durchschnitt		Januar	Februar	März	Januar	Februar	März

Bautätigkeit

Baugenehmigungen

> Wohngebäude (Neubau).....	Anzahl	165	142	129	149	134	168	126	141
> darunter mit 1 oder 2 Wohnungen.....	Anzahl	149	131	122	143	123	148	116	138
> Rauminhalt.....	1 000 m ³	240	206	195	176	373	251	166	125
> Wohnfläche.....	1 000 m ²	48	41	35	43	70	50	33	25
> veranschlagte Kosten der Bauwerke.....	1 000 EUR	51 486	49 188	51 348	50 488	74 084	51 776	34 500	26 772
> Nichtwohngebäude (Neubau).....	Anzahl	21	23	15	22	24	25	24	24
> Rauminhalt.....	1 000 m ³	376	320	169	318	223	226	399	106
> Nutzfläche.....	1 000 m ²	59	52	24	55	39	46	39	17
> veranschlagte Kosten der Bauwerke.....	1 000 EUR	70 915	71 303	52 616	106 258	38 433	46 069	144 040	20 134
> Wohnungen in Wohn- und Nichtwohngebäuden (Neubau und Saldo aus Bau- maßnahmen an bestehenden Gebäuden)....	Anzahl	527	471	361	275	793	675	523	317
> Wohnräume (einschließlich Küchen).....	Anzahl	2 264	1 997	1 846	1 316	3 002	2 469	2 010	1 464

Berichtsmerkmal	Einheit	2006	2007	2006			2007		
		Durchschnitt		Oktober	November	Dezember	Oktober	November	Dezember

Abfallentsorgung

Beseitigte Abfälle ¹	t	84 254	81 212	86 202	84 157	78 976	86 326	80 282	74 860
BSR-Anlieferungen.....	t	77 604	76 882	80 038	78 273	74 457	82 086	76 258	71 312
darunter gemischte Siedlungsabfälle.....	t	76 218	75 350	78 643	76 807	73 057	80 606	74 765	69 998
Fremdanlieferungen.....	t	6 650	4 330	6 164	5 884	4 520	4 240	4 025	3 548
<i>Veränderungen gegenüber dem Vorjahreswert</i>									
Beseitigte Abfälle	%	- 6,6	- 3,6	- 1,4	- 5,5	- 10,2	+ 0,1	- 4,6	- 5,2
BSR-Anlieferungen.....	%	- 4,7	- 0,9	+ 4,5	- 0,8	- 4,3	+ 2,6	- 2,6	- 4,2
darunter gemischte Siedlungsabfälle.....	%	- 0,2	- 1,1	+ 4,3	- 1,2	- 4,4	+ 2,5	- 2,7	- 4,2
Fremdanlieferungen.....	%	- 23,8	- 34,9	- 43,3	- 41,8	- 55,5	- 31,2	- 31,6	- 21,5

Wasserversorgung und Abwasserbeseitigung

Öffentliche Wasserversorgung

Trinkwasserförderung.....	1 000 m ³	17 438	16 630	16 692	16 120	16 133	16 531	15 829	15 800
Veränderung gegenüber dem Vorjahreswert.....	%	+ 1,5	- 4,6	- 1,2	- 1,7	- 1,5	- 1,0	- 1,8	- 2,1

Öffentlichen Abwasserbeseitigung

Abwasseranfall ²	1 000 m ³	18 645	19 428	18 052	18 238	18 374	17 730	19 378	18 843
Veränderung gegenüber dem Vorjahreswert.....	%	- 1,4	+ 4,2	- 3,4	+ 1,0	- 3,3	- 1,8	+ 6,3	+ 2,6

1 einschl. Laubabfuhr

2 Schmutzwasser einschl. Regenwasseranteil aus der Mischkanalisation

Berichtsmerkmal	Einheit	2007	2008	2008		2009			2010
		Durchschnitt		November	Dezember	Januar	November	Dezember	Januar

Landwirtschaft

Schlachtungen nach Schlachtier- und Fleischbeschau

Rinder insgesamt.....	Stück	5	3	4	3	2	-	6	-
darunter									
Kälber ²	Stück	1	1	2	-	-	-	-	-
Jungrinder.....	Stück	-	-	-	-	-	-	-	-
Schweine.....	Stück	33	29	23	2	10	-	64	-
darunter Hausschlachtungen.....	Stück	-	-	-	-	-	-	-	-
> Schlachtmengen (ohne Geflügel) ¹	t	4,5	3,7	3,8	1,0	1,4	-	7,5	-
darunter									
> Rinder insgesamt darunter.....	t	1,3	0,8	1,2	0,8	0,5	-	1,7	-
darunter									
> Kälber ²	t	0,1	0,2	0,3	-	-	-	-	-
> Jungrinder.....	t	-	-	-	-	-	-	-	-
> Schweine.....	t	3,0	2,6	2,1	0,2	0,9	-	5,8	-
> Geflügelfleisch.....	t	•	•	•	•	•	•	•	•

1 aus gewerblichen Schlachtungen; einschl. Schlachtfette, jedoch ohne Innereien

2 wegen methodischer Änderungen mit Vorjahresergebnissen nur eingeschränkt vergleichbar

Berichtsmerkmal	Einheit	2008	2009	2008	2009			2010	
		Durchschnitt		Dezember	Januar	Februar	Dezember	Januar	Februar

Verarbeitendes Gewerbe sowie
Bergbau und Gewinnung von Steinen und Erden ¹

> Betriebe	Anzahl	324	328	325	325	325	325	326	328
> Beschäftigte ²	Anzahl	77 354	76 993	77 761	77 577	77 498	76 288	76 300	76 188
Beschäftigte je Betrieb	Anzahl	239	235	239	239	238	235	234	232
> Geleistete Arbeitsstunden.....	1 000 h	10 353	10 078	9 152	10 291	10 029	9 152	10 001	10 057
Arbeitsstunden je Beschäftigten.....	h	134	131	118	133	129	120	131	132
> Bruttolohn- und -gehaltsumme.....	Mill. EUR	293,9	289,8	298,9	292,3	266,5	291,0	291,9	266,9
Bruttolohn- und -gehaltsumme je Beschäftigten.....	EUR	3 800	3 764	3 843	3 768	3 439	3 814	3 825	3 503
> Umsatz	Mill. EUR	1 903,0	1 766,6	1 924,5	1 671,0	1 734,3	1 821,7	1 510,1	1 742,2
> darunter Auslandsumsatz	Mill. EUR	870,9	826,2	874,0	801,3	826,9	817,1	717,7	831,6
Umsatz je Beschäftigten	EUR	24 602	22 945	24 749	21 539	22 378	23 879	19 792	22 867
<i>Veränderungen gegenüber dem Vorjahreswert</i>									
Beschäftigte	%	+ 0,9	- 0,5	+ 1,6	+ 1,2	+ 1,1	- 1,9	- 1,6	- 1,7
Geleistete Arbeitsstunden.....	%	+ 1,4	- 2,7	+ 2,8	- 3,8	- 5,7	-	- 2,8	+ 0,3
Bruttolohn- und -gehaltsumme.....	%	+ 1,3	- 1,4	+ 5,7	- 1,9	+ 2,2	- 2,6	- 0,2	+ 0,1
Umsatz	%	- 14,3	- 7,2	- 11,8	+ 3,3	- 4,7	- 5,3	- 9,6	+ 0,5
darunter Auslandsumsatz	%	+ 2,8	- 5,1	+ 10,1	+ 19,1	- 0,9	- 6,5	- 10,4	+ 0,6

Berichtsmerkmal	Einheit	2008	2009	2009			2010		
		Durchschnitt		Januar	Februar	März	Januar	Februar	März

noch: Verarbeitendes Gewerbe sowie
Bergbau und Gewinnung von Steinen und Erden ¹

Auftragseingangsindizes ³	2005=100	113,6	101,2	93,4	94,9	120,9	87,6	95,5	123,3
davon									
Inland	2005=100	119,0	95,2	87,8	86,8	98,0	83,4	86,3	108,5
Ausland	2005=100	109,6	105,7	97,6	101,0	138,0	90,6	102,4	134,4
<i>Veränderungen gegenüber dem Vorjahreswert</i>									
Auftragseingangsindizes	%	- 6,5	- 10,9	- 10,8	- 16,3	- 1,7	- 7,8	+ 2,8	+ 3,4
davon									
Inland	%	+ 2,7	- 20,0	- 20,1	- 30,2	- 27,0	- 7,7	- 0,2	+ 13,1
Ausland	%	- 12,8	- 3,6	- 3,3	- 4,1	+ 20,6	- 7,9	+ 4,7	- 1,7

1 Betriebe ab 50 Beschäftigte
bis Dezember 2008 WZ 2003
– ab Januar 2008 WZ 2008

2 einschließlich der tätigen Inhaber/
-innen

3 Volumenindex (ausgewählte Wirt-
schaftszweige)

Berichtsmerkmal	Einheit	2008	2009	2009			2010		
		Durchschnitt		Januar	Februar	März	Januar	Februar	März

 Energie- und Wasserversorgung ¹

> Betriebe	Anzahl	14	18	18	18	18	18	18	18
> Beschäftigte	Anzahl	10 501	9 867	9 848	9 835	9 859	9 946	9 928	9 921
> Geleistete Arbeitsstunden	1 000 h	1 369	1 314	1 297	1 272	1 375	1 362	1 305	1 433
> Bruttolohn- und -gehaltsumme	1 000 EUR	43 842	41 049	36 432	35 548	38 511	40 636	36 791	41 108
> Stromerzeugung (brutto) in Kraftwerken ² für die allgemeine Versorgung	1 000 MWh	737,0	575,5	1 046,2	887,3	885,1	1 108,8	948,1	940,3

Berichtsmerkmal	Einheit	2008	2009	2009			2010		
		Durchschnitt		Januar	Februar	März	Januar	Februar	März

 Bauhauptgewerbe/Vorbereitende Baustellenarbeiten,
Hoch- und Tiefbau ³

> Beschäftigte ⁴	Anzahl	17 880	18 847	17 145	17 016	18 552	18 692	18 107	18 218
> Geleistete Arbeitsstunden	1 000 h	1 523	1 691	1 002	1 086	1 804	975	1 101	1 750
darunter									
> Wohnungsbau	1 000 h	581	642	418	418	649	420	498	663
> gewerblicher Bau	1 000 h	515	597	336	412	722	305	345	591
> öffentlicher und Straßenbau	1 000 h	427	452	248	256	433	250	258	496
> Bruttoentgeltsumme	Mill. EUR	35,4	38,8	30,7	29,0	36,9	33,3	30,1	36,1
> Baugewerblicher Umsatz (ohne Umsatzsteuer)	Mill. EUR	188,3	182,3	95,5	120,5	169,9	101,8	105,0	182,5
darunter									
> Wohnungsbau	Mill. EUR	55,4	50,2	20,1	37,7	56,9	26,9	35,1	44,6
> gewerblicher Bau	Mill. EUR	86,0	82,2	56,0	55,4	74,9	39,2	40,2	98,2
> öffentlicher und Straßenbau	Mill. EUR	46,9	50,0	19,4	27,4	38,1	35,7	29,8	39,7
> Auftragseingang ⁵	Mill. EUR	123,2	106,1	54,1	91,6	85,9	81,6	106,4	311,9

Berichtsmerkmal	Einheit	2008	2009	2008		2009			2010
		Durchschnitt		3.	4.	1.	3.	4.	1.
Vierteljahr									

 Ausbaugewerbe/Bauinstallation und sonstiges Baugewerbe ¹

> Beschäftigte ⁴	Anzahl	9 771	10 987	10 033	9 820	10 681	11 191	10 973	11 258
> Geleistete Arbeitsstunden	1 000 h	3 044	3 401	3 157	3 078	3 215	3 474	3 481	3 458
> Bruttoentgeltsumme	Mill. EUR	64,7	76,0	65,7	69,1	71,7	74,7	78,9	75,4
> Baugewerblicher Umsatz (ohne Umsatzsteuer)	Mill. EUR	260,1	309,4	265,1	324,8	270,4	302,8	371,4	276,2

1 Betriebe von Unternehmen mit im Allgemeinen 20 und mehr Beschäftigten

2 Mit einer elektrischen Leistung ab 1 MW
3 hochgerechnete Ergebnisse

4 einschl. der tätigen Inhaber
5 Ergebnisse des Monatsberichts-
kreises

Berichtsmerkmal	Einheit	2008	2009	2009			2010		
		Durchschnitt		Januar	Februar	März	Januar	Februar	März

Großhandel^{1,2}

einschließlich Handelsvermittlung

> Beschäftigte	2005±100	116,7	113,5p	116,2p	115,7p	116,3p	110,0p	110,3p	110,8p
> Umsatz nominal ³	2005±100	123,7	103,9p	121,6p	101,7p	123,0p	91,6p	92,5p	106,6p
> Umsatz real ³	2005±100	112,5	101,8p	121,4p	101,2p	121,1p	86,4p	87,4p	99,1p
<i>Veränderungen gegenüber dem Vorjahreswert</i>									
Beschäftigte	%	+ 3,8	- 2,7p	+ 0,1p	+ 0,1p	- 0,3p	- 5,3p	- 4,7p	- 4,8p
Umsatz nominal	%	+ 3,7	- 16,1p	+ 6,8p	- 15,0p	- 4,9p	- 24,7p	- 9,1p	- 13,3p
Umsatz real	%	- 1,2	- 9,5p	+ 15,7p	- 9,2p	+ 3,5p	- 28,8p	- 13,7p	- 18,2p

Einzelhandel^{1,4}

> Beschäftigte	2005±100	111,9	111,9p	113,1p	111,6p	111,3p	110,5p	109,7p	109,0p
> Umsatz nominal ³	2005±100	117,5	115,7p	110,2p	101,3p	115,2p	106,3p	103,5p	119,8p
> Umsatz real ³	2005±100	116,3	114,4p	109,5p	99,9p	113,9p	105,4p	102,0p	117,7p
<i>Veränderungen gegenüber dem Vorjahreswert</i>									
Beschäftigte	%	+ 1,0	+ 0,0p	+ 1,1p	+ 0,9p	+ 1,1p	- 2,3p	- 1,7p	- 2,0p
Umsatz nominal	%	+ 1,3	- 1,5p	+ 0,2p	- 5,7p	+ 2,1p	- 3,6p	+ 2,1p	+ 4,3p
Umsatz real	%	+ 2,3	- 1,6p	+ 0,2p	- 6,1p	+ 2,3p	- 3,7p	+ 2,2p	+ 3,7p

Kfz-Handel^{1,5}

> Beschäftigte	2005±100	105,1	101,9p	103,6p	102,6p	101,8p	102,1p	101,8p	100,1p
> Umsatz nominal ³	2005±100	94,4	95,9p	77,9p	93,3p	108,3p	68,7p	72,9p	100,8p
> Umsatz real ³	2005±100	91,0	92,0p	75,0p	89,8p	103,9p	65,8p	69,8p	96,4p
<i>Veränderungen gegenüber dem Vorjahreswert</i>									
Beschäftigte	%	- 1,9	- 3,1p	- 1,5p	- 2,1p	- 3,7p	- 1,5p	- 0,7p	- 1,6p
Umsatz nominal	%	- 9,6	+ 1,6p	- 14,1p	- 1,6p	+ 12,2p	- 11,8p	- 21,9p	- 6,9p
Umsatz real	%	- 9,1	+ 1,1p	- 14,4p	- 2,0p	+ 11,5p	- 12,3p	- 22,2p	- 7,2p

Gastgewerbe¹

> Beschäftigte	2005±100	115,3	113,4p	111,1p	111,5p	113,0p	110,7p	110,4p	109,9p
> Umsatz nominal ³	2005±100	130,6	124,8p	99,6p	105,0p	123,9p	109,9p	108,5p	128,1p
> Umsatz real ³	2005±100	125,5	117,3p	93,8p	99,0p	116,8p	100,4p	99,3p	116,9p
<i>Veränderungen gegenüber dem Vorjahreswert</i>									
Beschäftigte	%	- 7,7	- 1,6p	- 4,2p	- 4,6p	- 3,2p	- 0,3p	- 1,0p	- 2,7p
Umsatz nominal	%	- 0,6	- 4,5p	- 4,2p	- 12,4p	- 2,0p	+ 10,4p	+ 3,3p	+ 3,4p
Umsatz real	%	- 2,8	- 4,1p	- 4,7p	- 12,5p	- 1,7p	+ 7,0p	+ 0,2p	+ 0,1p

1 Ab Januar 2009 erfolgt die Abgrenzung nach der WZ 2008; Die Ergebnisse des Vorjahres wurden entsprechend umgerechnet. Der Berichts-kreis wird ab 2007 jährlich durch

Ergänzungsstichproben aktualisiert. Zur Vermeidung von Sprüngen in der Zeitreihe werden die Messzahlen einheitlich auf den Stichproben-stand von 2006 zurückgerechnet.

2 einschließlich Handelsvermittlung
3 ohne Umsatzsteuer
4 einschließlich Tankstellen
5 sowie Instandhaltung und Reparatur von Kfz

Berichtsmerkmal	Einheit	2008	2009	2009			2010		
		Durchschnitt		Januar	Februar	März	Januar	Februar	März
Tourismus¹									
> Gästeankünfte	Anzahl	658 748	688 550	462 953	487 544	628 442	528 227	543 489	729 178p
darunter									
> von Gästen mit Wohnsitz im Ausland	Anzahl	229 482	239 976	134 004	174 329	210 830	156 978	192 923	252 462p
> Gästeübernachtungen	Anzahl	1 480 669	1 572 645	1 000 035	1 066 589	1 362 144	1 167 706	1 197 438	1 659 623p
darunter									
> von Gästen mit Wohnsitz im Ausland	Anzahl	587 006	621 268	347 119	447 309	525 818	417 448	499 703	659 404p
<i>Veränderungen gegenüber dem Vorjahreswert</i>									
Gästeankünfte	%	+ 4,2	+ 4,5	+ 4,0	- 8,0	+ 4,1	+ 14,0	+ 11,4	+ 16,0p
darunter									
von Gästen mit Wohnsitz im Ausland	%	+ 7,8	+ 4,6	- 0,4	- 7,3	- 2,4	+ 16,8	+ 10,3	+ 19,7p
Gästeübernachtungen	%	+ 2,8	+ 6,2	+ 7,2	- 6,3	- 2,4	+ 16,9	+ 12,2	+ 21,8p
darunter									
von Gästen mit Wohnsitz im Ausland	%	+ 6,5	+ 5,8	+ 5,1	- 5,7	- 7,8	+ 20,1	+ 11,3	+ 25,4p

¹ Betriebe ab 9 Betten einschließlich Campingplätzen (Touristik-Camping)

Berichtsmerkmal	Einheit	2008	2009	2009			2010		
		Durchschnitt		Januar	Februar	März	Januar	Februar	März

Straßenverkehrsunfälle ¹

Unfälle insgesamt	Anzahl	10 300	10 390	10 100	8 180	9 874	10 458	10 546	10 446
> Unfälle mit Personen- und Sachschaden ²	Anzahl	1 424	1 312	795	7 570	8 960	590	645	1 042
> Unfälle mit Personenschaden.....	Anzahl	1 241	1 144	636	610	914	461	518	888
schwerwiegende Unfälle mit Sachschaden..	Anzahl	101	92	93	79	96	65	66	86
sonstige Sachschadenumfälle unter Alkoholeinwirkung.....	Anzahl	82	76	66	72	64	64	61	68
sonstige Sachschadenumfälle ohne Alkoholeinwirkung.....	Anzahl	8 876	9 078	9 305	7 419	8 800	9 868	9 901	9 404
> getötete Personen ³	Anzahl	5	4	2	3	4	2	4	5
> verletzte Personen	Anzahl	1 469	1 347	761	728	1 087	552	633	1 050
<i>Veränderungen gegenüber dem Vorjahreswert</i>									
Unfälle mit Personenschaden.....	%	+ 2,4	- 7,8	- 24,4	- 28,0	- 14,8	- 27,5	- 15,1	- 2,8
sonstige Sachschadenumfälle ohne Alkoholeinwirkung.....	%	- 0,4	+ 2,3	+ 8,4	- 8,1	- 4,3	+ 6,1	+ 33,5	+ 6,9

Kraftverkehr

> Zulassungen fabrikneuer Kraftfahrzeuge ⁴ ...	Anzahl	7 960	8 983	5 051	7 250	10 572	5 442	5 271	9 358
darunter									
Krafträder.....	Anzahl	441	387	104	267	657	54	122	749
> Personenkraftwagen ⁵	Anzahl	6 472	7 782	4 291	6 356	9 110	4 542	4 374	7 596
Kraftomnibusse.....	Anzahl	16	38	8	20	14	5	30	40
> Lastkraftwagen	Anzahl	902	705	549	502	728	757	635	863

Binnenschifffahrt

> Güterempfang	1 000 t	288,1	256,0	180,0	206,0	371,1	155,8	158,4	262,9
> Güterversand	1 000 t	23,7	12,0	8,6	16,8	10,1	2,0	9,0	46,8

Luftverkehr ⁶

Flugbewegungen ⁷	Anzahl	19 554	17 719	15 640	15 205	17 844	15 468	15 395	...
darunter Linienverkehr.....	Anzahl	17 569	16 512	14 811	14 419	16 783	14 796	14 589	...
Fluggäste	Anzahl	1 778 981	1 741 767	1 326 028	1 388 945	1 663 696	1 400 244	1 425 546	...
Inland.....	Anzahl	691 046	670 064	580 342	591 506	700 676	582 784	574 534	...
Ausland.....	Anzahl	1 087 935	1 071 702	745 686	797 439	963 020	817 460	851 012	...
<i>Veränderungen gegenüber dem Vorjahreswert</i>									
Flugbewegungen	%	+ 3,5	- 9,4	- 13,0	- 14,7	- 3,6	- 1,1	+ 1,2	...
darunter Linienverkehr.....	%	+ 3,6	- 6,0	- 10,3	- 11,9	- 0,3	- 0,1	+ 1,2	...
Fluggäste	%	+ 6,8	- 2,1	- 6,1	- 8,1	- 1,7	+ 5,6	+ 2,6	...
Inland.....	%	+ 4,8	- 3,0	- 5,9	- 9,7	+ 8,7	- 3,0	+ 0,4	...
Ausland.....	%	+ 8,1	- 1,5	- 6,2	- 6,9	- 8,1	+ 9,6	+ 6,7	...

1 von der Polizei erfasste Unfälle
2 schwerwiegender Unfall mit Sachschaden (im engeren Sinne) und sonstiger Sachschaden unter Alkoholeinwirkung

3 einschl. der innerhalb von 30 Tagen an Unfallfolgen gestorbenen Personen
4 Angaben des Kraftfahrt-Bundesamtes

5 Fahrzeuge zur Personenbeförderung mit höchstens 8 Sitzplätzen außer dem Fahrersitz

6 Quelle: Statistisches Bundesamt: Berlin-Tegel, Berlin-Tempelhof und Schönefeld
7 Linien-, Gelegenheits- und Überführungsflüge

Berichtsmerkmal	Einheit	2008	2009	2009			2010		
		Durchschnitt		Januar	Februar	März	Januar	Februar	März

Ausfuhr (Spezialhandel) ¹

> Ausfuhr insgesamt	Mill. EUR	964,6	874,8	855,5	843,0	827,6	822,9	950,3	1 028,4
> Güter der Ernährungswirtschaft.....	Mill. EUR	116,8	112,0	113,7	107,9	84,6	105,6	115,8	117,0
> Güter der gewerblichen Wirtschaft.....	Mill. EUR	836,4	728,9	706,0	700,2	704,8	691,8	807,5	879,2
> Rohstoffe.....	Mill. EUR	3,0	1,9	1,7	1,0	2,3	4,7	2,1	2,5
> Halbwaren.....	Mill. EUR	15,3	8,9	5,3	7,1	5,9	12,7	16,5	18,0
> Fertigwaren.....	Mill. EUR	818,1	718,1	698,9	692,1	696,6	674,3	788,9	858,7
> Vorerzeugnisse.....	Mill. EUR	42,4	24,3	19,6	25,6	15,6	23,6	26,6	39,1
> Enderzeugnisse.....	Mill. EUR	775,7	693,8	679,3	666,5	681,0	650,8	762,3	819,6
Ausfuhr nach									
> Europa.....	Mill. EUR	623,1	522,8	515,4	509,9	537,3	493,8	580,2	649,2
darunter									
> EU-Länder.....	Mill. EUR	490,0	408,1	423,7	374,9	426,8	394,8	481,9	497,7
darunter EURO-Zone.....									
	Mill. EUR	320,9	267,2	291,2	254,5	285,3	251,7	310,6	305,7
EFTA-Länder.....									
	Mill. EUR	29,8	29,4	26,6	33,0	25,1	30,8	26,5	31,9
übrige Länder.....									
	Mill. EUR	103,2	85,3	65,1	101,9	85,4	68,2	71,8	119,7
> Afrika.....	Mill. EUR	36,9	24,8	40,4	38,3	19,8	14,8	26,9	29,6
> Amerika.....	Mill. EUR	130,6	110,3	136,5	121,1	121,6	113,0	145,3	140,9
darunter NAFTA-Länder.....									
	Mill. EUR	102,6	88,0	102,5	101,6	103,7	87,0	114,2	106,8
> Asien.....	Mill. EUR	164,3	202,4	156,3	164,0	143,1	192,3	182,6	199,7
darunter ASEAN-Länder.....									
	Mill. EUR	13,9	20,5	18,4	19,9	19,3	9,2	15,1	34,0
> Australien, Ozeanien und übrige Gebiete.....	Mill. EUR	9,7	14,5	7,0	9,8	5,8	8,9	15,3	9,0

Einfuhr (Generalhandel) ¹

> Einfuhr insgesamt	Mill. EUR	736,4	710,7	752,8	687,5	806,6	864,4	732,1	703,3
> Güter der Ernährungswirtschaft.....	Mill. EUR	102,3	86,8	104,7	79,0	83,9	94,7	83,0	87,7
> Güter der gewerblichen Wirtschaft.....	Mill. EUR	598,9	547,5	569,0	529,5	639,3	695,4	577,1	533,7
> Rohstoffe.....	Mill. EUR	11,4	9,5	9,8	8,4	8,1	14,7	8,9	14,2
> Halbwaren.....	Mill. EUR	26,2	15,9	17,9	12,2	22,0	12,1	15,3	19,8
> Fertigwaren.....	Mill. EUR	561,3	522,2	541,3	508,8	609,2	668,6	552,9	499,7
> Vorerzeugnisse.....	Mill. EUR	88,4	67,0	55,5	63,7	69,5	63,1	90,1	60,2
> Enderzeugnisse.....	Mill. EUR	472,9	455,2	485,8	445,1	539,6	605,5	462,8	439,5
Einfuhr aus									
> Europa.....	Mill. EUR	537,1	476,6	494,3	431,3	513,6	605,4	489,0	488,6
darunter									
> EU-Länder.....	Mill. EUR	492,1	434,3	453,1	392,2	470,6	555,7	453,7	443,6
darunter EURO-Zone.....									
	Mill. EUR	298,4	265,1	284,1	235,8	271,9	380,6	250,4	273,9
EFTA-Länder.....									
	Mill. EUR	28,9	28,6	27,5	26,8	28,2	39,4	23,6	29,7
übrige Länder.....									
	Mill. EUR	16,1	13,8	13,6	12,2	14,8	10,2	11,6	15,3
> Afrika.....	Mill. EUR	5,7	6,1	3,0	4,2	8,5	6,0	9,7	8,3
> Amerika.....	Mill. EUR	114,7	125,1	156,2	187,2	212,0	135,3	132,3	89,4
darunter NAFTA-Länder.....									
	Mill. EUR	104,5	116,4	145,2	178,2	201,8	123,9	123,8	78,6
> Asien.....	Mill. EUR	75,5	99,5	95,4	62,9	70,7	113,2	98,1	113,7
darunter ASEAN-Länder.....									
	Mill. EUR	12,7	12,1	10,9	9,0	12,9	13,2	13,1	15,1
> Australien, Ozeanien und übrige Gebiete.....	Mill. EUR	3,4	3,5	3,9	1,9	1,8	4,5	3,1	3,3

¹ Wegen der unterschiedlichen Abgrenzung von Spezialhandel und Generalhandel ist eine Saldierung der Ein- und Ausfuhrergebnisse nicht vertretbar.

Berichtsmerkmal	Einheit	2008	2009	2009			2010		
		Durchschnitt		Januar	Februar	März	Januar	Februar	März

Gewerbeanzeigen¹

> Gewerbebeanmeldungen	Anzahl	3 428	3 746	3 966	3 640	3 977	3 829	3 595	4 788
darunter Neugründungen.....	Anzahl	728	751	799	765	845	726	720	903
> Gewerbeabmeldungen	Anzahl	2 665	2 821	3 557	2 946	3 152	3 101	2 784	3 090
darunter Auflösungen.....	Anzahl	603	643	779	678	751	702	634	755

Berichtsmerkmal	Einheit	2007	2008	2009			2010		
		Durchschnitt		Januar	Februar	März	Januar	Februar	März

Öffentliche Register

Neueintragungen

Handelsregister A

(Einzelfirmen und Personengesellschaften)	Anzahl	136	124	98	109	124	102	110	120
Handelsregister B (Kapitalgesellschaften).....	Anzahl	430	453	617	490	662	554	634	678

Löschungen

Handelsregister A

(Einzelfirmen und Personengesellschaften)	Anzahl	88	87	77	91	129	110	102	93
Handelsregister B (Kapitalgesellschaften).....	Anzahl	311	275	229	222	300	251	226	307

Berichtsmerkmal	Einheit	2008	2009	2009			2010		
		Durchschnitt		Januar	Februar	März	Januar	Februar	März

Insolvenzen

> Beantragte Insolvenzverfahren	Anzahl	611	646	711	573	640	632	659	791
und zwar									
eröffnet.....	Anzahl	553	582	649	492	570	557	574	715
mangels Masse abgelehnt.....	Anzahl	52	59	50	71	68	69	79	69
> Unternehmen.....	Anzahl	114	125	143	120	137	126	139	163
eröffnet.....	Anzahl	75	82	107	66	87	83	73	111
mangels Masse abgelehnt.....	Anzahl	38	43	36	54	50	43	66	52
> ehemals selbständig Tätige ²	Anzahl	119	136	161	138	134	132	120	147
> natürliche Personen ³ , Nachlässe.....	Anzahl	12	13	14	12	14	14	9	9
> Verbraucher.....	Anzahl	366	373	393	303	355	360	391	472
> Voraussichtliche Forderungen	1 000 EUR	239 634	382 935	948 679	234 723	951 539	272 506	163 469	170 156

1 ohne Automatenaufsteller und Reisegewerbe

2 Nachweis erst ab Januar 2002 möglich

3 beispielsweise Gesellschafter oder Mithafter

Berichtsmerkmal	Einheit	2008	2009	2009			2010		
		Durchschnitt		Januar	Februar	März	Januar	Februar	März
Verbraucherpreisindex									
> Gesamtlebenshaltung	2005±100	106,2	106,5	106,0	106,4	106,2	107,0	107,3	107,7
Nahrungsmittel und alkoholfreie Getränke.....	2005±100	113,7	112,6	114,2	114,4	113,9	113,3	113,6	114,7
Alkoholische Getränke, Tabakwaren.....	2005±100	108,8	111,8	109,9	110,3	110,3	113,3	113,2	113,0
Bekleidung und Schuhe.....	2005±100	100,1	100,9	99,7	100,4	101,2	103,2	103,9	104,3
Wohnung, Wasser, Strom, Gas und andere Brennstoffe.....	2005±100	108,7	109,1	109,3	109,3	109,2	109,7	109,9	110,2
Nettokaltniete (Teilindex).....	2005±100	103,9	105,7	104,5	105,3	105,3	106,4	106,9	106,9
Einrichtungsgegenstände (Möbel), Apparate, Geräte und Ausrüstungen für den Haushalt sowie deren Instandhaltung.....	2005±100	101,5	102,5	102,1	102,2	102,4	102,9	102,3	102,4
Gesundheitspflege.....	2005±100	102,2	102,8	102,4	102,4	102,4	102,5	102,6	102,6
Verkehr.....	2005±100	110,3	108,0	106,2	106,3	106,1	110,0	110,0	111,1
Nachrichtenübermittlung	2005±100	91,8	89,8	90,5	90,2	90,1	88,8	88,6	88,5
Freizeit, Unterhaltung und Kultur.....	2005±100	98,7	100,5	98,4	100,5	99,8	98,9	101,3	101,4
Bildungswesen.....	2005±100	101,6	103,7	103,6	103,5	103,5	92,0	92,2	92,2
Beherbergungs- und Gaststätten- dienstleistungen.....	2005±100	104,8	106,0	104,9	106,1	104,0	105,7	106,5	106,1
Andere Waren und Dienstleistungen.....	2005±100	105,8	107,9	106,8	107,0	107,2	108,6	108,2	108,1
<i>Veränderung gegenüber dem Vorjahreswert</i>									
Gesamtlebenshaltung	%	+ 2,5	+ 0,3	+ 0,8	+ 0,9	+ 0,5	+ 0,9	+ 0,8	+ 1,4
Nahrungsmittel und alkoholfreie Getränke.....	%	+ 6,1	- 1,0	+ 0,4	+ 1,2	+ 0,2	- 0,8	- 0,7	+ 0,7
Alkoholische Getränke, Tabakwaren.....	%	+ 2,7	+ 2,8	+ 3,0	+ 3,2	+ 2,6	+ 3,1	+ 2,6	+ 2,4
Bekleidung und Schuhe.....	%	+ 2,0	+ 0,8	+ 0,5	+ 0,2	- 0,1	+ 3,5	+ 3,5	+ 3,1
Wohnung, Wasser, Strom, Gas und andere Brennstoffe.....	%	+ 3,5	+ 0,4	+ 2,1	+ 1,8	+ 1,7	+ 0,4	+ 0,5	+ 0,9
Nettokaltniete (Teilindex).....	%	+ 2,2	+ 1,7	+ 1,6	+ 2,1	+ 2,1	+ 1,8	+ 1,5	+ 1,5
Einrichtungsgegenstände (Möbel), Apparate, Geräte und Ausrüstungen für den Haushalt sowie deren Instandhaltung.....	%	+ 1,0	+ 1,0	+ 1,0	+ 1,0	+ 1,1	+ 0,8	+ 0,1	+ 0,0
Gesundheitspflege.....	%	+ 0,7	+ 0,6	+ 0,2	+ 0,4	+ 0,6	+ 0,1	+ 0,2	+ 0,2
Verkehr.....	%	+ 3,1	- 2,1	- 2,4	- 1,8	- 2,8	+ 3,6	+ 3,5	+ 4,7
Nachrichtenübermittlung	%	- 3,3	- 2,2	- 3,0	- 2,9	- 2,8	- 1,9	- 1,8	- 1,8
Freizeit, Unterhaltung und Kultur.....	%	- 0,1	+ 1,8	+ 0,9	+ 1,3	+ 0,2	+ 0,5	+ 0,8	+ 1,6
Bildungswesen.....	%	- 0,2	+ 2,1	+ 1,9	+ 1,8	+ 1,8	- 11,2	- 10,9	- 10,9
Beherbergungs- und Gaststätten- dienstleistungen.....	%	+ 1,2	+ 1,1	+ 1,8	+ 2,1	+ 0,0	+ 0,8	+ 0,4	+ 2,0
Andere Waren und Dienstleistungen.....	%	+ 1,9	+ 2,0	+ 1,4	+ 1,3	+ 1,6	+ 1,7	+ 1,1	+ 0,8

Berichtsmerkmal	Einheit	2008	2009	2008		2009			2010
		Durchschnitt		August	November	Februar	August	November	Februar

Preisindex für Bauleistungen am Bauwerk
- Neubau - ¹

> Wohngebäude insgesamt	2005±100	112,4	113,9	112,9	113,7	113,7	114,1	114,2	114,4
Ein-/Zweifamiliengebäude.....	2005±100	112,2	113,8	112,7	113,5	113,5	114,0	114,2	114,4
Mehrfamiliengebäude.....	2005±100	113,1	114,4	113,9	114,2	114,2	114,5	114,6	114,8
Bürogebäude.....	2005±100	112,0	114,0	112,7	113,2	113,5	114,3	114,3	114,5
Gewerbliche Betriebsgebäude.....	2005±100	113,7	115,6	114,8	115,0	115,4	115,7	115,6	115,7
Straßenbau.....	2005±100	108,4	110,2	109,0	109,6	111,0	110,1	109,8	108,8
Brücken im Straßenbau.....	2005±100	114,5	113,9	116,7	114,6	113,9	114,0	113,6	113,1
Ortskanäle.....	2005±100	109,4	111,2	109,5	110,6	111,1	111,3	111,4	110,9
Instandhaltung von Mehrfamiliengebäuden ohne Schönheitsreparaturen.....	2005±100	109,8	111,8	110,4	110,7	111,4	111,9	112,0	112,2
Schönheitsreparaturen in einer Wohnung.....	2005±100	111,7	112,8	112,7	112,8	113,3	112,4	112,3	112,6
<i>Veränderungen gegenüber dem Vorjahreswert</i>									
Wohngebäude insgesamt.....	%	+ 4,1	+ 1,3	+ 4,3	+ 3,9	+ 2,4	+ 1,1	+ 0,4	+ 0,6
Bürogebäude.....	%	+ 4,6	+ 1,8	+ 4,9	+ 4,3	+ 2,6	+ 1,4	+ 1,0	+ 0,9
Gewerbliche Betriebsgebäude.....	%	+ 4,1	+ 1,7	+ 4,7	+ 3,9	+ 3,1	+ 0,8	+ 0,5	+ 0,3
Straßenbau.....	%	+ 2,7	+ 1,7	+ 3,0	+ 4,3	+ 3,9	+ 1,0	+ 0,2	- 2,0
Ortskanäle.....	%	+ 3,3	+ 1,6	+ 3,2	+ 4,3	+ 2,5	+ 1,6	+ 0,7	- 0,2
Instandhaltung von Mehrfamiliengebäuden ohne Schönheitsreparaturen.....	%	+ 2,7	+ 1,8	+ 3,2	+ 3,2	+ 2,5	+ 1,4	+ 1,2	+ 0,7
Schönheitsreparaturen in einer Wohnung.....	%	+ 10,2	+ 1,0	+ 11,4	+ 11,2	+ 3,2	- 0,3	- 0,4	- 0,6

¹ Neubau in konventioneller Bauart,
Bauleistungen am Bauwerk

Berichtsmerkmal	Einheit	2007	2008	2008			2009		
		Durchschnitt		März	Juni	September	März	Juni	September
Bruttomonatsverdienste ¹ der vollzeit- beschäftigten Arbeitnehmer ² im Produzierenden Gewerbe und im Dienstleistungsbereich.....	EUR	3 356	3 365	3 028	3 064	3 066	3 097	3 111	3 126
männlich.....	EUR	3 600	3 624	3 225	3 267	3 264	3 303	3 316	3 332
weiblich.....	EUR	3 014	3 003	2 755	2 780	2 789	2 812	2 825	2 839
Produzierendes Gewerbe.....	EUR	3 556	3 634	3 147	3 196	3 191	3 177	3 194	3 248
Bergbau und Gewinnung von Steinen und Erden.....	EUR
Verarbeitendes Gewerbe.....	EUR	3 697	3 809	3 248	3 285	3 291	3 270	3 288	3 331
Energieversorgung.....	EUR
Wasserversorgung ³	EUR	3 413	3 484	3 109	3 365	3 174	3 359	3 349	3 341
Baugewerbe.....	EUR	2 900	2 807	2 651	2 677	2 713	2 638	2 683	2 766
Dienstleistungsbereich.....	EUR	3 308	3 300	2 999	3 032	3 036	3 079	3 092	3 098
Handel; Instandhaltung und Reparatur von Kfz und Gebrauchsgütern.....	EUR	2 948	2 930	2 674	2 688	2 669	2 636	2 712	2 707
Verkehr und Lagerei.....	EUR	2 836	2 954	2 677	2 676	2 724	2 776	2 802	2 837
Gastgewerbe.....	EUR	1 965	2 001	1 867	1 895	1 884	1 889	1 876	1 871
Information und Kommunikation.....	EUR	4 586	4 647	4 049	4 095	4 130	4 174	4 149	4 159
Erbringung von Finanz- und Versicherungsdienstleistungen.....	EUR	4 645	4 731	3 993	3 977	3 982	4 091	4 063	4 076
Grundstücks- und Wohnungswesen.....	EUR	3 456	3 715	2 990	3 263	3 273	3 328	3 267	3 236
Erbringung von freiberuflichen, wissenschaftlichen und technischen Dienstleistungen.....	EUR	4 650	4 471	3 668	3 743	3 762	3 815	3 858	3 841
Erbringung von sonstigen wirtschaftlichen Dienstleistungen.....	EUR	2 114	2 190	2 050	2 056	2 051	2 077	2 121	2 085
Öffentliche Verwaltung, Verteidigung, Sozialversicherung.....	EUR	3 019	3 072	2 877	2 887	2 927	2 975	2 980	3 006
Erziehung und Unterricht.....	EUR	3 640	3 640	3 506	3 505	3 506	3 488	3 516	3 573
Gesundheits- und Sozialwesen.....	EUR	3 494	3 064	2 877	2 944	2 906	2 856	2 898	2 907
Kunst, Unterhaltung und Erholung.....	Std.	3 506	3 626	3 278	3 441	3 477	3 407	3 537	.
Erbringung von sonstigen Dienstleistungen.....	Std.	3 178	3 225

1 Nachgewiesen werden Vierteljahres-
durchschnitte ohne Sonderzah-
lungen. Im Jahresdurchschnitt sind
die Sonderzahlungen enthalten.

2 einschließlich Beamte.
3 Einschließlich Abwasser- und Abfall-
entsorgung, Beseitigung von Um-
weltverschmutzungen.