

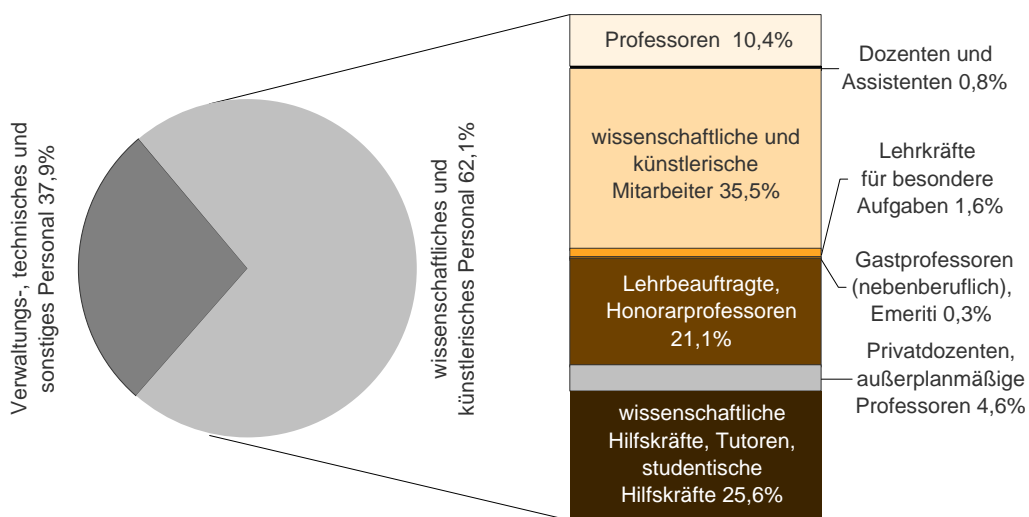
Statistischer Bericht

B III 4 – j / 09

Personal und Personalstellen an Hochschulen in Berlin 2009

Hochschulpersonal in Berlin 2009

Insgesamt: 44 643



Impressum

Statistischer Bericht
B III 4 – j / 09

Erscheinungsfolge: jährlich
Erschienen im August 2010

Preis

pdf-Version: kostenlos
Excel-Version: kostenlos
Druck-Version: 8,- EUR

Herausgeber

Amt für Statistik Berlin-Brandenburg
Dortustraße 46
14467 Potsdam
info@statistik-bbb.de
www.statistik-berlin-brandenburg.de

Tel. 0331 39-444
Fax 0331 39-418

© **Amt für Statistik** Berlin-Brandenburg,
Potsdam, 2010
*Auszugsweise Vervielfältigung und
Verbreitung mit Quellenangabe gestattet.*

Zeichenerklärung

0 weniger als die Hälfte von 1
in der letzten besetzten Stelle,
jedoch mehr als nichts
– nichts vorhanden
... Angabe fällt später an
() Aussagewert ist eingeschränkt
/ Zahlenwert nicht sicher genug
• Zahlenwert unbekannt oder
geheim zu halten
x Tabellenfach gesperrt
p vorläufige Zahl
r berichtigte Zahl
s geschätzte Zahl

Inhaltsverzeichnis

	Seite		Seite
Vorbemerkungen	4	9 Wissenschaftliches und künstlerisches Hochschulpersonal in Berlin 2009 nach Hochschulen und Altersgruppen (ohne studentische Hilfskräfte).....	18
Grafiken		10 Hauptberufliches wissenschaftliches und künstlerisches Hochschulpersonal in Berlin 2009 nach Art der Beschäftigung (auf Dauer bzw. auf Zeit) und Hochschularten.....	20
Hochschulpersonal in Berlin von 2000 bis 2009.....	6	11 Hochschulpersonal in Berlin 2009 nach Hochschulen (einschließlich bzw. ohne studentische Hilfskräfte).....	21
Hauptberufliches wissenschaftliches und künstlerisches Hochschulpersonal in Berlin von 2000 bis 2009 nach Personalgruppen.....	7	12 Hochschulpersonal in Berlin 2009 nach Fächergruppen der organisatorischen Zugehörigkeit und Hochschularten (einschl. bzw. ohne studentische Hilfskräfte).....	23
Verwaltungs-, technisches und sonstiges Hochschulpersonal in Berlin von 2000 bis 2009 nach Tätigkeitsbereichen.....	8		
Altersstruktur des hauptberuflichen wissenschaftlichen und künstlerischen Personals in Berlin 2009.....	17	Personalstellen	
Tabellen		13 Personalstellen in Berlin 2009 nach Hochschulen.....	25
Hochschulpersonal		14 Personalstellen für wissenschaftliches und künstlerisches Personal in Berlin 2009 nach Hochschulen und Art des Dienstverhältnisses (ohne Stellenäquivalente).....	26
1 Hochschulpersonal in Berlin 2009 nach Hochschularten.....	6	15 Personalstellen für Verwaltungs-, technisches und sonstiges Personal in Berlin 2009 nach Hochschulen und Art des Dienstverhältnisses (ohne Stellenäquivalente).....	28
2 Wissenschaftliches und künstlerisches Hochschulpersonal in Berlin von 2000 bis 2009 nach Personalgruppen.....	7	16 Personalstellen für wissenschaftliches und künstlerisches Personal in Berlin 2009 nach Fächergruppen der organisatorischen Zuordnung, Art des Dienstverhältnisses und Hochschularten (ohne Stellenäquivalente).....	30
3 Verwaltungs-, technisches und sonstiges Hochschulpersonal in Berlin von 2000 bis 2009 nach Tätigkeitsbereichen.....	8	17 Personalstellen für Verwaltungs-, technisches und sonstiges Personal in Berlin 2009 nach Fächergruppen der organisatorischen Zuordnung, Art des Dienstverhältnisses und Hochschularten (ohne Stellenäquivalente).....	32
4 Hochschulpersonal in Berlin 2009 nach Hochschulen und Art des Beschäftigungsverhältnisses	9	18 Stellenäquivalente in Berlin 2009 nach Hochschulen und Art des Dienstverhältnisses.....	34
5 Hochschulpersonal in Berlin 2009 nach Fächergruppen der organisatorischen Zugehörigkeit, Art des Beschäftigungsverhältnisses und Hochschularten.....	11	19 Stellenäquivalente in Berlin 2009 nach Fächergruppen der organisatorischen Zuordnung und Art des Dienstverhältnisses	35
6 Wissenschaftliches und künstlerisches Hochschulpersonal in Berlin 2009 nach Hochschulen, Art des Beschäftigungsverhältnisses und Personalgruppen.....	13	Habilitationen	
7 Wissenschaftliches und künstlerisches Hochschulpersonal in Berlin 2009 nach Fächergruppen der organisatorischen Zugehörigkeit, Art des Beschäftigungsverhältnisses, Personalgruppen und Hochschularten.....	15	20 Habilitationen in Berlin von 2000 bis 2009 nach Hochschulen, sowie 2009 nach Fächergruppen der fachlichen Zugehörigkeit.....	36
8 Wissenschaftliches und künstlerisches Hochschulpersonal in Berlin 2009 nach Altersgruppen, Art des Beschäftigungsverhältnisses und Personalgruppen.....	17		

Vorbemerkungen

Allgemeine Angaben zur Statistik

Die Erhebung über das Personal, die Personalstellen und die Habilitationen an Hochschulen sind Teile der bundeseinheitlichen Hochschulstatistik.

Befragt werden die Hochschulverwaltungen. In die Erhebung einbezogen werden alle staatlichen und staatlich anerkannten Hochschulen des Landes Berlin. Das Erhebungs- und Aufbereitungsprogramm ist so gestaltet, dass die erhobenen Daten für Entscheidungen im Bund, in den Ländern und in den Hochschulen selbst herangezogen werden können. Die Ergebnisse der Personal- und Personalstellenstatistik sind außerdem für die verschiedensten öffentlichen und privaten Einrichtungen von Bedeutung, unter anderem für die Hochschulrektorenkonferenz, die Ständige Konferenz der Kultusminister, den Wissenschaftsrat und die Hochschulinformations-System GmbH. Gleichzeitig werden sie als Grundlage für Analysen, Prognosen und andere wissenschaftliche Darstellungen sowie für soziodemographische und bildungspolitische Untersuchungen verwendet.

Erhebungsmethodik

Die Personal-, die Stellen- und die Habilitationsstatistik sind Vollerhebungen, die auf den Verwaltungsdaten der Hochschulen basieren.

Genauigkeit

Die Ergebnisse der Personal-, der Stellen- und die Habilitationsstatistik sind aufgrund der vollständigen Erfassung durch die Hochschulverwaltungen als präzise einzustufen.

Berichtszeitraum

Berichtsjahr

Periodizität

jährlich

Rechtsgrundlage

Rechtsgrundlage der Erhebung ist das Hochschulstatistikgesetz (HStatG) vom 02. November 1990 (BGBl. I S. 2414), zuletzt geändert durch Artikel 2 des Gesetzes vom 25. Juni 2005 (BGBl. I S. 1860) in Verbindung mit dem Gesetz über die Statistik für Bundeszwecke (Bundesstatistikgesetz – BStatG) vom 22. Januar 1987 (BGBl. I S. 462, 565), zuletzt geändert durch Artikel 3 des Gesetzes vom 07. September 2007 (BGBl. I S. 2246) und dem Gesetz über die Hochschulen im Land Berlin (Berliner Hochschulgesetz – BerIHG) in der Fassung der Bekanntmachung vom 13. Februar 2003 /GVBl. S 82), zuletzt geändert durch Gesetz vom 19. März 2009 (GVBl. S. 70).

Berichtskreis

Universitäten:

- Freie Universität
- Technische Universität
- Humboldt-Universität
- Charité-Universitätsmedizin
- ESCP Europe Wirtschaftshochschule
- European School of Management and Technology
- Hertie School of Governance
- Steinbeis-Hochschule
- International Psychoanalytic University

Kunsthochschulen:

- Universität der Künste

- Kunsthochschule Berlin-Weißensee
- Hochschule für Musik „Hanns Eisler“
- Hochschule für Schauspielkunst „Ernst Busch“

Fachhochschulen:

- Beuth Hochschule für Technik
- Hochschule für Technik und Wirtschaft
- Hochschule für Wirtschaft und Recht (Fachbereiche Wirtschaftswissenschaften, Berufsakademie und Verwaltung, Recht, Polizei)
- Alice Salomon Hochschule für Soziale Arbeit, Gesundheit und Bildung
- Evangelische Fachhochschule
- Katholische Hochschule für Sozialwesen
- SRH Hochschule
- Mediadesign Hochschule
- Berliner Technische Kunsthochschule
- International Business School
- Touro College
- bbw Hochschule
- IB-Hochschule
- Hochschule für Gesundheit und Sport
- Design Akademie
- Best-Sabel-Hochschule
- Internationale Hochschule für Exekutives Management
- Akkon-Hochschule
- Hochschule für Medien, Kommunikation und Wirtschaft
- DEKRA Hochschule

Verwaltungsfachhochschulen:

- Fachhochschule des Bundes für öffentliche Verwaltung (Fachbereiche Sozialversicherung und Auswärtige Angelegenheiten)

Methodische Hinweise

Die ausgewählten Tabellen enthalten u. a. das Mindestveröffentlichungsprogramm aller Bundesländer, das auf der Basis des Verbundtabellenprogramms erstellt wird.

Der Bericht gliedert sich in drei Teile:

1. Personal

Die Angaben umfassen das gesamte am Erhebungsstichtag (01.12.) an Hochschulen haupt- und nebenberuflich tätige Personal, auch soweit kein Anstellungsverhältnis zum Land oder zur Hochschule besteht. Dabei wird grundsätzlich zwischen dem wissenschaftlichen und künstlerischen Personal sowie dem nichtwissenschaftlichen (Verwaltungs-, technischen und sonstigen) Personal unterschieden. Zur weiteren Differenzierung wird das wissenschaftliche und künstlerische Personal in haupt- und nebenberuflich Tätige gegliedert. Das nichtwissenschaftliche Personal ist in diesem Bericht in seiner Gesamtheit dargestellt.

Die Rektoren der Hochschulen sind dem Verwaltungspersonal zugeordnet worden - unabhängig davon, ob gleichzeitig eine Berufung zum Professor vorlag oder nicht.

Das Personal wird nach der fachlichen und der organisatorischen Zugehörigkeit erfasst. Der vorliegende Bericht enthält die Personalangaben ausschließlich nach der organisatorischen Zugehörigkeit.

2. Personalstellen

Erfasst werden zum Erhebungsstichtag (01.12.) alle besetzten und nicht besetzten Stellen für das hauptberuflich tätige Personal gemäß Wirtschafts- bzw. Stellenplan der Hochschulen, einschließlich der Stellen aus Überlast- oder Hochschulsonderprogrammen.

Für die meisten staatlich anerkannten privaten Hochschulen liegen keine Wirtschafts- bzw. Stellenpläne vor, die der Form der anderen Hochschulen entsprechen würden.

Neben der fachlichen wird auch die organisatorische Zuordnung erhoben. Der vorliegende Bericht enthält die Angaben der Personalstellen ausschließlich nach der organisatorischen Zuordnung.

Abweichungen in den Summen können sich durch das Runden der Einzelwerte ergeben.

Stellenäquivalente

Den Hochschulen werden zunehmend anstelle von Personalstellen Finanzmittel zugewiesen, die alternativ der Finanzierung von Sachaufwendungen und Personal dienen können. Damit die auf diese Weise gewonnene Personalkapazität ausgewiesen werden kann, werden die aus sonstigen Haushaltsmitteln finanzierten hauptberuflichen Voll- und Teilzeitbeschäftigungsverhältnisse rechnerisch zu Vollzeitäquivalenten zusammengefasst.

3. Habilitationen

Die Habilitation dient dem Nachweis der wissenschaftlichen Lehrbefähigung. Das Habilitationsverfahren wird als akademisches Examen durchgeführt. Das Habilitationsrecht steht Universitäten und gleichrangigen wissenschaftlichen Hochschulen zu. Erhoben werden die im Berichtsjahr abgeschlossenen Habilitationsverfahren nach dem Fachgebiet der Habilitation.

Im Kalenderjahr 2009 habilitierten sich im Land Berlin 180 Wissenschaftler. Das Durchschnittsalter der Wissenschaftler zum Zeitpunkt der Habilitation lag bei 41 Jahren.

Definitionen

Hochschulen

Alle nach Landesrecht anerkannten Hochschulen unabhängig von der Trägerschaft.

Personal

Das hauptberufliche wissenschaftliche und künstlerische Personal gliedert sich in vier Gruppen:

- Professoren (einschließlich Gastprofessoren hauptberuflich) sowie Juniorprofessoren
- Dozenten und Assistenten
- wissenschaftliche und künstlerische Mitarbeiter
- Lehrkräfte für besondere Aufgaben

Für das nebenberufliche wissenschaftliche und künstlerische Personal gilt folgende Zuordnung:

- Lehrbeauftragte
- Honorarprofessoren
- Privatdozenten, außerplanmäßige Professoren
- Gastprofessoren (nebenberuflich), Emeriti, Professoren im Ruhestand
- wissenschaftliche Hilfskräfte, Tutoren und studentische Hilfskräfte

Das Verwaltungs-, technische und sonstige (nicht wissenschaftliche) Personal wird entsprechend dem Schlüssel für die Amts- und Dienstbezeichnungen erhoben. Dazu zählen:

- Verwaltungspersonal
- Bibliothekspersonal
- Technisches Personal
- Sonstiges Personal
- Pflegepersonal
- Auszubildende
- Praktikanten
- sonstige Hilfskräfte

Fachliche Zuordnung

Fachgebiet

Die fachliche Zugehörigkeit oder Zuordnung richtet sich nach dem Fachgebiet. Dieses bezeichnet das Forschungsgebiet, das Lehrfach bzw. bei den zentralen Einrichtungen den Aufgabenbereich und ist die unterste Aggregationsstufe in der Bundesstatistik.

Lehr- und Forschungsbereich

Durch die Zusammenfassung mehrerer verwandter Fachgebiete werden die Lehr- und Forschungsbereiche gebildet. Sie stellen die mittlere Aggregationsstufe der Fächersystematik der Personal, Stellen- und Habilitationsstatistik dar.

Fächergruppe

Benachbarte Lehr- und Forschungsbereiche werden zu elf großen Fächergruppen zusammengefasst. Sie bilden die höchste Aggregationsstufe der Fächersystematik der Personal, Stellen- und Habilitationsstatistik.

Organisatorische Zuordnung

Erfasst werden jeweils die kleinsten, an der Hochschule bestehenden organisatorischen Einheiten, denen das Personal/die Stellen zugeordnet sind. Als Kategorien können u. a. vorkommen:

- Lehrstühle, Seminare, Institute
- Fachbereiche, Abteilungen
- Einrichtungen, die mehreren Lehrstühlen, Seminaren, Instituten dienen (z. B. gemeinsame Verwaltungen, Bibliotheken)
- zentrale Einrichtungen (z. B. Hochschulverwaltung, zentrale Rechenanlage, Sozialeinrichtungen)

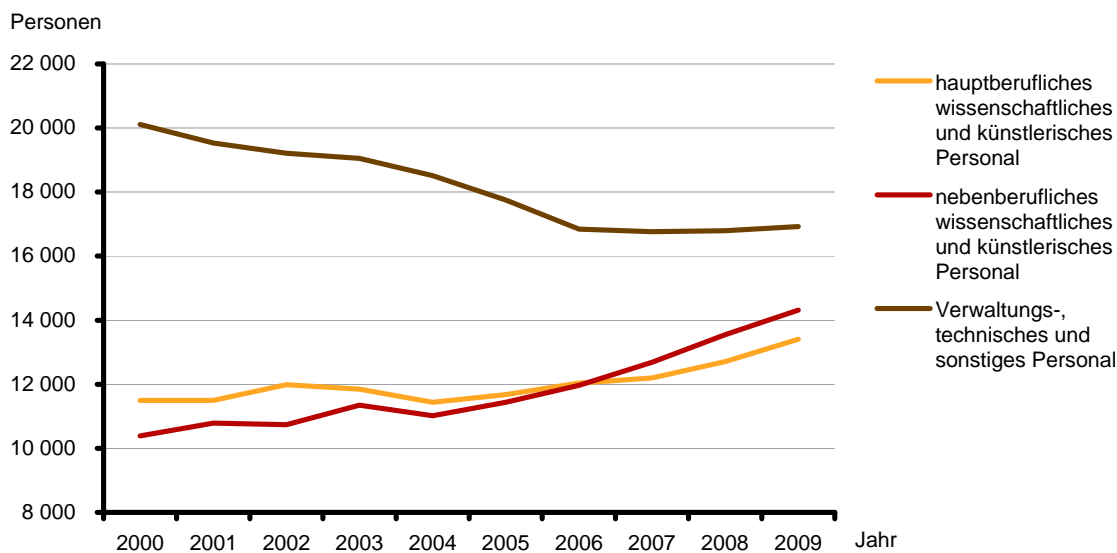
Die organisatorische Einheit wird definiert durch die Angaben zur

- Kategorie (z. B. Institut, Abteilung, Lehrstuhl) und zum
- Lehr- und Forschungsbereich

1 Hochschulpersonal in Berlin 2009 nach Hochschularten

Personal		Insgesamt	Davon an			
			Universitäten	Kunsthochschulen	Fachhochschulen (ohne VerwFH)	Verwaltungsfachhochschulen
Personal Insgesamt	z	44 643	36 171	2 531	5 849	92
	w	23 438	19 818	1 180	2 401	39
davon						
wissenschaftliches und künstlerisches Personal	z	27 721	21 009	2 113	4 539	60
	w	10 941	8 367	910	1 642	22
davon						
hauptberuflich	z	13 404	11 690	618	1 048	48
	w	5 253	4 630	261	344	18
darunter Ausländer	z	1 536	1 397	94	40	5
	w	631	573	39	16	3
nebenberuflich	z	14 317	9 319	1 495	3 491	12
	w	5 688	3 737	649	1 298	4
darunter Ausländer	z	1 246	900	179	167	-
	w	586	406	109	71	-
Verwaltungs-, technisches und sonstiges Personal	z	16 922	15 162	418	1 310	32
	w	12 497	11 451	270	759	17

Hochschulpersonal in Berlin von 2000 bis 2009

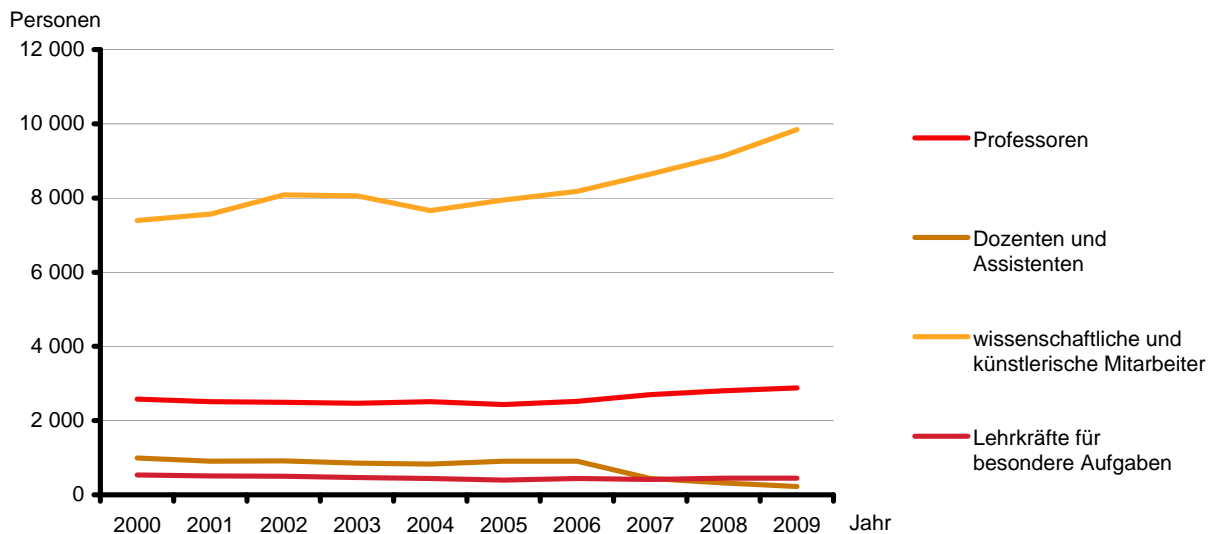


2 Wissenschaftliches und künstlerisches Hochschulpersonal in Berlin von 2000 bis 2009 nach Personalgruppen

Jahr	Ins-gesamt	Davon									
		hauptberufliches Personal					nebenberufliches Personal				
		zusam-men	Profes-soren	Dozen-ten und Assis-tenten	wissen-schaftli-che und künstle-rische Mit-arbeiter	Lehr-kräfte für besondere Auf-gaben	zusam-men	Gast-profes-soren, Emeriti	Lehrbeauftragte		wissen-schaftliche Hilfskräfte, Tutoren ¹
Lehr-beauf-tragte, Honorar-profes-soren	Privatdo-zenten, außerpl. Profes-soren										
insgesamt											
2000	21 890	11 498	2 578	994	7 394	532	10 392	200	4 042	1 126	5 024
2001	22 279	11 495	2 513	903	7 568	511	10 784	212	4 147	1 174	5 251
2002	22 727	11 988	2 490	913	8 086	499	10 739	206	4 090	1 222	5 221
2003	23 202	11 852	2 470	857	8 061	464	11 350	207	4 495	1 446	5 202
2004	22 459	11 441	2 514	830	7 661	436	11 018	218	4 435	1 417	4 948
2005	23 116	11 678	2 432	902	7 945	399	11 438	228	4 487	1 454	5 269
2006	24 003	12 035	2 515	906	8 174	440	11 968	230	4 848	1 196	5 694
2007	24 879	12 196	2 696	442	8 648	410	12 683	87	5 085	1 443	6 068
2008	26 261	12 711	2 803	321	9 136	451	13 550	27	5 520	1 381	6 622
2009	27 721	13 404	2 883	222	9 847	452	14 317	73	5 850	1 285	7 109
weiblich											
2000	7 583	3 605	348	329	2 656	272	3 978	56	1 314	174	2 434
2001	7 844	3 706	358	310	2 773	265	4 138	63	1 337	197	2 541
2002	8 193	4 049	393	319	3 073	264	4 144	65	1 359	230	2 490
2003	8 435	4 038	415	287	3 084	252	4 397	65	1 542	323	2 467
2004	8 228	3 950	454	288	2 965	243	4 278	73	1 511	349	2 345
2005	8 681	4 198	472	318	3 174	234	4 483	82	1 550	399	2 452
2006	9 123	4 422	531	309	3 314	268	4 701	67	1 699	241	2 694
2007	9 766	4 576	643	154	3 525	254	5 190	21	1 915	367	2 887
2008	10 317	4 887	715	122	3 779	271	5 430	2	1 968	330	3 130
2009	10 941	5 253	796	87	4 094	276	5 688	15	2 057	284	3 332

1 einschließlich studentischer Hilfskräfte

Hauptberufliches wissenschaftliches und künstlerisches Hochschulpersonal in Berlin von 2000 bis 2009 nach Personalgruppen

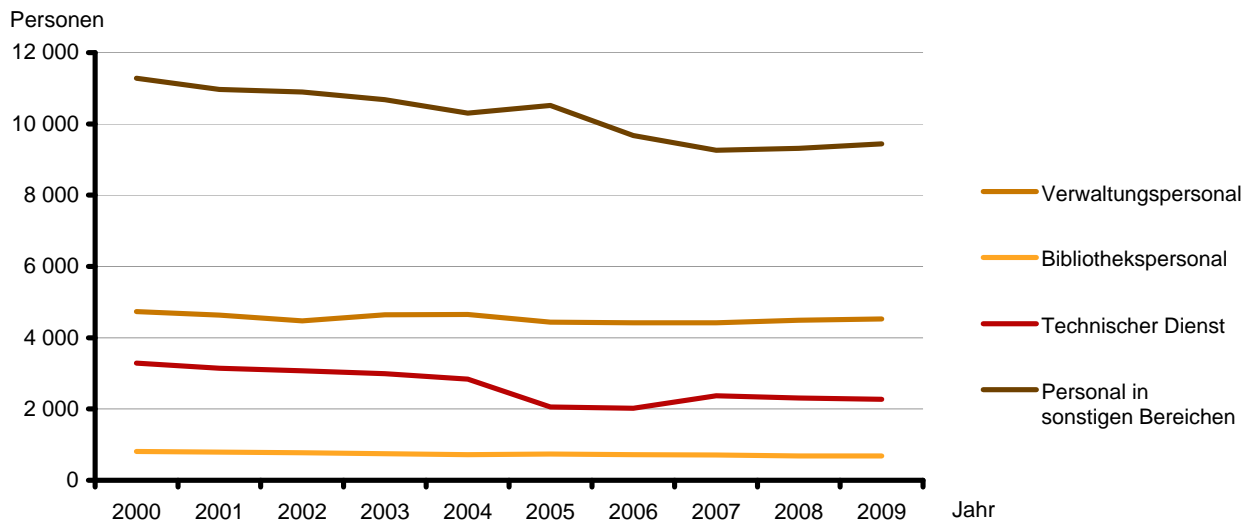


3 Verwaltungs-, technisches und sonstiges Hochschulpersonal in Berlin von 2000 bis 2009 nach Tätigkeitsbereichen

Jahr	Insgesamt		Tätigkeitsbereich				Dienstverhältnis (nur für hauptberufliches Personal)			
	insgesamt	dar. höherer Dienst	Verwaltung	Bibliothek	Technischer Dienst	sonstige Bereiche	Beamte	Ange-stellte ¹	Arbeiter ¹	Auszubildende, Praktikanten
	insgesamt									
2000	20 112	830	4 738	805	3 286	11 283	705	16 131	2 419	857
2001	19 527	873	4 633	788	3 142	10 964	685	15 798	2 242	802
2002	19 216	861	4 472	772	3 076	10 896	679	15 714	2 111	712
2003	19 053	1 062	4 642	743	2 989	10 679	652	15 632	2 023	746
2004	18 511	1 005	4 650	715	2 840	10 306	640	15 130	1 925	816
2005	17 755	1 050	4 436	739	2 059	10 521	590	14 578	1 777	810
2006	16 839	1 154	4 423	721	2 018	9 677	589	14 374	1 017	809
2007	16 762	1 179	4 421	713	2 367	9 261	580	15 268		833
2008	16 790	1 268	4 488	685	2 304	9 313	570	15 260		849
2009	16 922	1 275	4 531	685	2 269	9 437	548	15 418		872
	weiblich									
2000	14 874	329	3 693	604	1 951	8 626	416	12 758	1 031	669
2001	14 460	356	3 646	585	1 876	8 353	403	12 539	944	574
2002	14 317	363	3 486	581	1 850	8 400	412	12 471	893	541
2003	14 074	438	3 558	548	1 766	8 202	393	12 262	864	555
2004	13 609	437	3 620	564	1 625	7 800	414	11 919	749	527
2005	12 975	455	3 470	569	940	7 996	387	11 397	671	520
2006	12 511	519	3 447	562	911	7 591	380	11 217	380	504
2007	12 419	567	3 476	556	940	7 447	376	11 475		529
2008	12 458	638	3 522	535	917	7 484	365	11 493		534
2009	12 497	633	3 556	538	888	7 515	357	11 544		549

1 ab 2007 zusammengefasst unter Dienstverhältnis Arbeitnehmer

Verwaltungs-, technisches und sonstiges Hochschulpersonal in Berlin von 2000 bis 2009 nach Tätigkeitsbereichen



4 Hochschulpersonal in Berlin 2009 nach Hochschulen und Art des Beschäftigungsverhältnisses

Hochschule		Ins- gesamt	Davon							
			wissenschaftliches und künstlerisches Personal					Verwaltungs-, technisches und sonstiges Personal		
			zusam- men	hauptberuflich			neben- beruflich	zusam- men	Vollzeit- beschäf- tigte	Teilzeit- beschäf- tigte
				zusam- men	Vollzeit- beschäf- tigte	Teilzeit- beschäf- tigte				
Universitäten										
Freie Universität	z	7 794	5 570	2 671	1 458	1 213	2 899	2 224	1 683	541
	w	4 016	2 544	1 185	528	657	1 359	1 472	1 012	460
Technische Universität	z	8 052	5 793	2 694	1 909	785	3 099	2 259	1 475	784
	w	2 928	1 624	694	388	306	930	1 304	685	619
Humboldt-Universität	z	6 324	4 786	2 170	1 220	950	2 616	1 538	1 258	280
	w	3 151	2 105	872	392	480	1 233	1 046	801	245
Charité-Universitätsmedizin	z	13 300	4 489	4 065	3 049	1 016	424	8 811	5 995	2 816
	w	9 400	2 001	1 854	1 148	706	147	7 399	4 829	2 570
ESCP Europe	z	61	38	33	11	22	5	23	18	5
Wirtschaftshochschule	w	26	7	7	2	5	-	19	14	5
European School of	z	76	50	21	18	3	29	26	22	4
Management and Technology	w	26	13	4	4	-	9	13	11	2
Hertie School of Governance	z	144	73	22	14	8	51	71	31	40
	w	74	26	6	3	3	20	48	19	29
Steinbeis-Hochschule	z	397	194	9	7	2	185	203	132	71
	w	185	40	5	4	1	35	145	88	57
International Psychoanalytic	z	23	16	5	-	5	11	7	3	4
University	w	12	7	3	-	3	4	5	2	3
Zusammen	z	36 171	21 009	11 690	7 686	4 004	9 319	15 162	10 617	4 545
	w	19 818	8 367	4 630	2 469	2 161	3 737	11 451	7 461	3 990
Kunsthochschulen										
Universität der Künste	z	1 703	1 425	434	250	184	991	278	207	71
	w	807	620	180	80	100	440	187	122	65
Kunsthochschule	z	240	181	48	36	12	133	59	45	14
Berlin-Weißensee	w	120	86	20	12	8	66	34	25	9
Hochschule für Musik	z	441	392	94	61	33	298	49	36	13
"Hanns Eisler"	w	179	145	39	28	11	106	34	24	10
Hochschule für Schauspielkunst	z	147	115	42	25	17	73	32	26	6
"Ernst Busch"	w	74	59	22	12	10	37	15	10	5
Zusammen	z	2 531	2 113	618	372	246	1 495	418	314	104
	w	1 180	910	261	132	129	649	270	181	89
Fachhochschulen (ohne Verwaltungsfachhochschulen)										
Beuth Hochschule für Technik	z	1 408	970	333	284	49	637	438	327	111
	w	447	242	65	54	11	177	205	130	75
Hochschule für Technik	z	1 494	1 151	258	243	15	893	343	286	57
und Wirtschaft	w	549	363	77	68	9	286	186	149	37
Hochschule für Wirtschaft	z	1 264	1 044	185	158	27	859	220	137	83
und Recht	w	505	346	68	50	18	278	159	93	66
- Fachbereich Wirtschafts-	z	598	449	78	63	15	371	149	91	58
wissenschaften	w	277	173	32	22	10	141	104	57	47
- Fachbereich Berufsakademie	z	339	300	48	41	7	252	39	24	15
	w	108	79	14	10	4	65	29	18	11
- Fachbereiche Verwaltung,	z	327	295	59	54	5	236	32	22	10
Recht, Polizei	w	120	94	22	18	4	72	26	18	8
Alice Salomon Hochschule	z	497	419	65	41	24	354	78	38	40
	w	325	265	44	30	14	221	60	30	30
Evangelische Fachhochschule	z	383	340	38	25	13	302	43	26	17
	w	219	183	25	16	9	158	36	19	17
Katholische Hochschule	z	191	157	52	31	21	105	34	20	14

4 Hochschulpersonal in Berlin 2009 nach Hochschulen und Art des Beschäftigungsverhältnisses

Hochschule		Ins- gesamt	Davon							
			wissenschaftliches und künstlerisches Personal					Verwaltungs-, technisches und sonstiges Personal		
			zusam- men	hauptberuflich			neben- beruflich	zusam- men	Vollzeit- beschäf- tigte	Teilzeit- beschäf- tigte
				zusam- men	Vollzeit- beschäf- tigte	Teilzeit- beschäf- tigte				
SRH Hochschule	w	114	91	26	16	10	65	23	12	11
	z	50	39	17	7	10	22	11	6	5
Mediadesign Hochschule	w	21	13	4	3	1	9	8	5	3
	z	91	41	27	16	11	14	50	50	-
Berliner Technische Kunst- hochschule	w	40	15	12	5	7	3	25	25	-
	z	43	29	12	7	5	17	14	3	11
International Business School	w	14	7	3	1	2	4	7	1	6
	z	49	38	2	2	-	36	11	4	7
Touro College	w	30	21	2	2	-	19	9	3	6
	z	35	24	7	3	4	17	11	8	3
bbw Hochschule	w	17	9	1	1	-	8	8	7	1
	z	43	36	5	3	2	31	7	6	1
IB-Hochschule	w	11	7	1	1	-	6	4	4	-
	z	71	66	1	1	-	65	5	2	3
Hochschule für Gesundheit und Sport	w	21	17	1	1	-	16	4	1	3
	z	60	52	12	2	10	40	8	4	4
Design Akademie	w	16	11	-	-	-	11	5	2	3
	z	66	54	12	6	6	42	12	9	3
Best-Sabel-Hochschule	w	29	21	6	2	4	15	8	7	1
	z	37	32	7	6	1	25	5	4	1
Internationale Hochschule für Exekutives Management	w	23	19	5	4	1	14	4	4	-
	z	19	15	5	4	1	10	4	-	4
Akkon-Hochschule	w	7	5	2	1	1	3	2	-	2
	z	12	7	2	-	2	5	5	-	5
Hochschule für Medien, Kommunikation und Wirtschaft	w	3	3	1	-	1	2	-	-	-
	z	9	7	3	1	2	4	2	1	1
DEKRA Hochschule	w	2	1	-	-	-	1	1	-	1
	z	27	18	5	2	3	13	9	7	2
Zusammen	w	8	3	1	-	1	2	5	4	1
	z	5 849	4 539	1 048	842	206	3 491	1 310	938	372
	w	2 401	1 642	344	255	89	1 298	759	496	263
Verwaltungsfachhochschulen										
Fachhochschule des Bundes für öffentliche Verwaltung	z	92	60	48	32	16	12	32	10	22
- Fachbereich Sozial- versicherung	w	39	22	18	12	6	4	17	8	9
- Fachbereich Auswärtige Angelegenheiten	z	61	44	32	32	-	12	17	10	7
	w	29	16	12	12	-	4	13	8	5
Zusammen	z	31	16	16	-	16	-	15	-	15
	w	10	6	6	-	6	-	4	-	4
	z	92	60	48	32	16	12	32	10	22
	w	39	22	18	12	6	4	17	8	9
Hochschulen insgesamt										
Insgesamt	z	44 643	27 721	13 404	8 932	4 472	14 317	16 922	11 879	5 043
	w	23 438	10 941	5 253	2 868	2 385	5 688	12 497	8 146	4 351

5 Hochschulpersonal in Berlin 2009 nach Fächergruppen der organisatorischen Zugehörigkeit, Art des Beschäftigungsverhältnisses und Hochschularten

Fächergruppe		Ins- gesamt	Davon							
			wissenschaftliches und künstlerisches Personal					Verwaltungs-, technisches und sonstiges Personal		
			zusam- men	hauptberuflich			neben- beruflich	zusam- men	Vollzeit- beschäf- tigte	Teilzeit- beschäf- tigte
				zusam- men	Vollzeit- beschäf- tigte	Teilzeit- beschäf- tigte				
Universitäten										
Sprach- und Kulturwissenschaften	z	4 488	4 019	1 640	975	665	2 379	469	303	166
	w	2 498	2 113	847	424	423	1 266	385	234	151
Sport	z	103	96	47	20	27	49	7	5	2
	w	43	37	19	7	12	18	6	4	2
Rechts-, Wirtschafts- und Sozial- wissenschaften	z	3 087	2 592	1 102	565	537	1 490	495	316	179
	w	1 397	1 005	457	189	268	548	392	229	163
Mathematik, Naturwissenschaften	z	5 718	4 714	2 750	1 633	1 117	1 964	1 004	723	281
	w	1 913	1 249	731	298	433	518	664	422	242
Humanmedizin/Gesundheits- wissenschaften	z	11 313	4 321	3 889	2 903	986	432	6 992	4 414	2 578
	w	7 931	1 908	1 761	1 081	680	147	6 023	3 672	2 351
Veterinärmedizin	z	507	267	174	131	43	93	240	182	58
	w	308	137	94	62	32	43	171	117	54
Agrar-, Forst- und Ernährungs- wissenschaften	z	670	507	277	148	129	230	163	104	59
	w	333	216	124	58	66	92	117	65	52
Ingenieurwissenschaften	z	2 991	2 453	1 124	889	235	1 329	538	321	217
	w	825	548	237	151	86	311	277	112	165
Kunst, Kunstwissenschaft	z	490	454	194	108	86	260	36	21	15
	w	280	251	101	51	50	150	29	16	13
Zentrale Einrichtungen (ohne klinikspezifische Einrichtungen)	z	4 940	1 449	367	209	158	1 082	3 491	2 759	732
	w	2 897	822	185	92	93	637	2 075	1 512	563
Zentrale Einrichtungen der Hoch- schulkliniken (nur Humanmedizin)	z	1 864	137	126	105	21	11	1 727	1 469	258
	w	1 393	81	74	56	18	7	1 312	1 078	234
Zusammen	z	36 171	21 009	11 690	7 686	4 004	9 319	15 162	10 617	4 545
	w	19 818	8 367	4 630	2 469	2 161	3 737	11 451	7 461	3 990
Kunsthochschulen										
Sprach- und Kulturwissenschaften	z	22	22	5	3	2	17	-	-	-
	w	13	13	3	2	1	10	-	-	-
Rechts-, Wirtschafts- und Sozial- wissenschaften	z	3	3	-	-	-	3	-	-	-
	w	2	2	-	-	-	2	-	-	-
Mathematik, Naturwissenschaften	z	2	2	-	-	-	2	-	-	-
	w	-	-	-	-	-	-	-	-	-
Ingenieurwissenschaften	z	101	97	43	19	24	54	4	3	1
	w	39	36	19	5	14	17	3	2	1
Kunst, Kunstwissenschaft	z	1 939	1 851	551	340	211	1 300	88	65	23
	w	815	762	230	122	108	532	53	34	19
Zentrale Einrichtungen (ohne klinikspezifische Einrichtungen)	z	464	138	19	10	9	119	326	246	80
	w	311	97	9	3	6	88	214	145	69
Zusammen	z	2 531	2 113	618	372	246	1 495	418	314	104
	w	1 180	910	261	132	129	649	270	181	89
Fachhochschulen (ohne Verwaltungsfachhochschulen)										
Sprach- und Kulturwissenschaften	z	213	208	42	34	8	166	5	5	-
	w	123	119	25	24	1	94	4	4	-
Sport	z	34	34	10	2	8	24	-	-	-
	w	5	5	-	-	-	5	-	-	-
Rechts-, Wirtschafts- und Sozial- wissenschaften	z	2 324	2 283	492	383	109	1 791	41	24	17
	w	952	924	202	145	57	722	28	15	13

5 Hochschulpersonal in Berlin 2009 nach Fächergruppen der organisatorischen Zugehörigkeit, Art des Beschäftigungsverhältnisses und Hochschularten

Fächergruppe		Ins- gesamt	Davon							
			wissenschaftliches und künstlerisches Personal					Verwaltungs-, technisches und sonstiges Personal		
			zusam- men	hauptberuflich			neben- beruflich	zusam- men	Vollzeit- beschäf- tigte	Teilzeit- beschäf- tigte
				zusam- men	Vollzeit- beschäf- tigte	Teilzeit- beschäf- tigte				
Mathematik, Naturwissenschaften	z	662	548	167	142	25	381	114	87	27
	w	168	127	39	30	9	88	41	27	14
Humanmedizin/Gesundheits- wissenschaften	z	159	159	21	14	7	138	-	-	-
	w	79	79	14	10	4	65	-	-	-
Agrar-, Forst- und Ernährungs- wissenschaften	z	59	45	17	16	1	28	14	13	1
	w	15	9	-	-	-	9	6	5	1
Ingenieurwissenschaften	z	847	677	222	198	24	455	170	136	34
	w	161	120	30	26	4	90	41	26	15
Kunst, Kunstwissenschaft	z	267	246	61	44	17	185	21	15	6
	w	111	102	27	19	8	75	9	7	2
Zentrale Einrichtungen (ohne klinikspezifische Einrichtungen)	z	1 284	339	16	9	7	323	945	658	287
	w	787	157	7	1	6	150	630	412	218
Zusammen	z	5 849	4 539	1 048	842	206	3 491	1 310	938	372
	w	2 401	1 642	344	255	89	1 298	759	496	263
Verwaltungsfachhochschulen										
Rechts-, Wirtschafts- und Sozial- wissenschaften	z	60	60	48	32	16	12	-	-	-
	w	22	22	18	12	6	4	-	-	-
Zentrale Einrichtungen (ohne klinikspezifische Einrichtungen)	z	32	-	-	-	-	-	32	10	22
	w	17	-	-	-	-	-	17	8	9
Zusammen	z	92	60	48	32	16	12	32	10	22
	w	39	22	18	12	6	4	17	8	9
Hochschulen insgesamt										
Sprach- und Kulturwissenschaften	z	4 723	4 249	1 687	1 012	675	2 562	474	308	166
	w	2 634	2 245	875	450	425	1 370	389	238	151
Sport	z	137	130	57	22	35	73	7	5	2
	w	48	42	19	7	12	23	6	4	2
Rechts-, Wirtschafts- und Sozial- wissenschaften	z	5 474	4 938	1 642	980	662	3 296	536	340	196
	w	2 373	1 953	677	346	331	1 276	420	244	176
Mathematik, Naturwissenschaften	z	6 382	5 264	2 917	1 775	1 142	2 347	1 118	810	308
	w	2 081	1 376	770	328	442	606	705	449	256
Humanmedizin/Gesundheits- wissenschaften	z	11 472	4 480	3 910	2 917	993	570	6 992	4 414	2 578
	w	8 010	1 987	1 775	1 091	684	212	6 023	3 672	2 351
Veterinärmedizin	z	507	267	174	131	43	93	240	182	58
	w	308	137	94	62	32	43	171	117	54
Agrar-, Forst- und Ernährungs- wissenschaften	z	729	552	294	164	130	258	177	117	60
	w	348	225	124	58	66	101	123	70	53
Ingenieurwissenschaften	z	3 939	3 227	1 389	1 106	283	1 838	712	460	252
	w	1 025	704	286	182	104	418	321	140	181
Kunst, Kunstwissenschaft	z	2 696	2 551	806	492	314	1 745	145	101	44
	w	1 206	1 115	358	192	166	757	91	57	34
Zentrale Einrichtungen (ohne klinikspezifische Einrichtungen)	z	6 720	1 926	402	228	174	1 524	4 794	3 673	1 121
	w	4 012	1 076	201	96	105	875	2 936	2 077	859
Zentrale Einrichtungen der Hoch- schulkliniken (nur Humanmedizin)	z	1 864	137	126	105	21	11	1 727	1 469	258
	w	1 393	81	74	56	18	7	1 312	1 078	234
Insgesamt	z	44 643	27 721	13 404	8 932	4 472	14 317	16 922	11 879	5 043
	w	23 438	10 941	5 253	2 868	2 385	5 688	12 497	8 146	4 351

**6 Wissenschaftliches und künstlerisches Hochschulpersonal in Berlin 2009 nach Hochschulen,
Art des Beschäftigungsverhältnisses und Personalgruppen**

Hochschule		Ins- gesamt	Davon								
			hauptberufliches Personal					nebenberufliches Personal			
			zusam- men	Profes- soren	Dozen- ten und Assis- tenten	wissen- schaftli- che und künstle- rische Mit- arbeiter	Lehr- kräfte für beson- dere Auf- gaben	zusam- men	Gast- profes- soren, Emeriti	Lehrbe- auftragte, Honorar- prof., Privatdo- zenten, apl. Prof.	wissen- schaft- liche Hilfs- kräfte, Tutoren ¹
Universitäten											
Freie Universität	z	5 570	2 671	465	42	2 087	77	2 899	-	1 326	1 573
	w	2 544	1 185	142	24	970	49	1 359	-	472	887
Technische Universität	z	5 793	2 694	386	28	2 260	20	3 099	-	722	2 377
	w	1 624	694	77	13	593	11	930	-	153	777
Humboldt-Universität	z	4 786	2 170	452	18	1 564	136	2 616	-	945	1 671
	w	2 105	872	112	7	664	89	1 233	-	338	895
Charité-Universitätsmedizin	z	4 489	4 065	255	91	3 667	52	424	-	240	184
	w	2 001	1 854	42	30	1 737	45	147	-	36	111
ESCP Europe	z	38	33	9	-	24	-	5	-	5	-
Wirtschaftshochschule	w	7	7	1	-	6	-	-	-	-	-
European School of Management and Technology	z	50	21	19	2	-	-	29	10	11	8
	w	13	4	4	-	-	-	9	-	3	6
Hertie School of Governance	z	73	22	17	-	5	-	51	-	18	33
	w	26	6	3	-	3	-	20	-	4	16
Steinbeis-Hochschule	z	194	9	1	-	7	1	185	-	185	-
	w	40	5	-	-	5	-	35	-	35	-
International Psychoanalytic University	z	16	5	5	-	-	-	11	3	3	5
	w	7	3	3	-	-	-	4	-	2	2
Zusammen	z	21 009	11 690	1 609	181	9 614	286	9 319	13	3 455	5 851
	w	8 367	4 630	384	74	3 978	194	3 737	-	1 043	2 694
Kunsthochschulen											
Universität der Künste	z	1 425	434	225	20	153	36	991	42	574	375
	w	620	180	81	8	81	10	440	7	228	205
Kunsthochschule Berlin-Weißensee	z	181	48	38	-	3	7	133	4	89	40
	w	86	20	17	-	1	2	66	3	39	24
Hochschule für Musik "Hanns Eisler"	z	392	94	66	-	2	26	298	4	266	28
	w	145	39	19	-	2	18	106	-	90	16
Hochschule für Schauspielkunst "Ernst Busch"	z	115	42	30	-	-	12	73	5	51	17
	w	59	22	15	-	-	7	37	4	22	11
Zusammen	z	2 113	618	359	20	158	81	1 495	55	980	460
	w	910	261	132	8	84	37	649	14	379	256
Fachhochschulen (ohne Verwaltungsfachhochschulen)											
Beuth Hochschule für Technik	z	970	333	300	-	24	9	637	-	476	161
	w	242	65	59	-	4	2	177	-	120	57
Hochschule für Technik und Wirtschaft	z	1 151	258	221	-	2	35	893	-	634	259
	w	363	77	52	-	2	23	286	-	183	103
Hochschule für Wirtschaft und Recht	z	1 044	185	170	-	13	2	859	-	672	187
	w	346	68	57	-	9	2	278	-	188	90
- Fachbereich Wirtschafts- wissenschaften	z	449	78	69	-	7	2	371	-	250	121
	w	173	32	24	-	6	2	141	-	84	57
- Fachbereich Berufs- akademie	z	300	48	47	-	1	-	252	-	224	28
	w	79	14	14	-	-	-	65	-	53	12
- Fachbereiche Verwaltung, Recht, Polizei	z	295	59	54	-	5	-	236	-	198	38
	w	94	22	19	-	3	-	72	-	51	21
Alice Salomon Hochschule	z	419	65	55	-	10	-	354	-	254	100
	w	265	44	40	-	4	-	221	-	147	74

6 Wissenschaftliches und künstlerisches Hochschulpersonal in Berlin 2009 nach Hochschulen, Art des Beschäftigungsverhältnisses und Personalgruppen

Hochschule		Ins- gesamt	Davon								
			hauptberufliches Personal					nebenberufliches Personal			
			zusam- men	Profes- soren	Dozen- ten und Assis- tenten	wissen- schaftli- che und künstle- rische Mit- arbeiter	Lehr- kräfte für beson- dere Auf- gaben	zusam- men	Gast- profes- soren, Emeriti	Lehrbe- auftrage, Honorar- prof., Privatdo- zenten, apl. Prof.	wissen- schaft- liche Hilfs- kräfte, Tutoren ¹
Evangelische Fachhochschule	z	340	38	33	-	2	3	302	-	281	21
	w	183	25	20	-	2	3	158	-	144	14
Katholische Hochschule	z	157	52	35	-	17	-	105	-	49	56
	w	91	26	17	-	9	-	65	-	30	35
SRH Hochschule	z	39	17	12	-	5	-	22	5	11	6
	w	13	4	3	-	1	-	9	1	4	4
Mediadesign Hochschule	z	41	27	27	-	-	-	14	-	14	-
	w	15	12	12	-	-	-	3	-	3	-
Berliner Technische Kunst- hochschule	z	29	12	10	-	2	-	17	-	17	-
	w	7	3	2	-	1	-	4	-	4	-
International Business School	z	38	2	2	-	-	-	36	-	35	1
	w	21	2	2	-	-	-	19	-	18	1
Touro College	z	24	7	4	3	-	-	17	-	17	-
	w	9	1	1	-	-	-	8	-	8	-
bbw Hochschule	z	36	5	4	1	-	-	31	-	31	-
	w	7	1	1	-	-	-	6	-	6	-
IB-Hochschule	z	66	1	1	-	-	-	65	-	65	-
	w	17	1	1	-	-	-	16	-	16	-
Hochschule für Gesundheit und Sport	z	52	12	10	1	-	1	40	-	38	2
	w	11	-	-	-	-	-	11	-	11	-
Design Akademie	z	54	12	7	5	-	-	42	-	42	-
	w	21	6	4	2	-	-	15	-	15	-
Best-Sabel-Hochschule	z	32	7	3	4	-	-	25	-	20	5
	w	19	5	3	2	-	-	14	-	10	4
Internationale Hochschule für Exekutives Management	z	15	5	2	3	-	-	10	-	10	-
	w	5	2	2	-	-	-	3	-	3	-
Akkon-Hochschule	z	7	2	-	2	-	-	5	-	5	-
	w	3	1	-	1	-	-	2	-	2	-
Hochschule für Medien, Kommunikation und Wirtschaft	z	7	3	1	2	-	-	4	-	4	-
	w	1	-	-	-	-	-	1	-	1	-
DEKRA Hochschule	z	18	5	3	-	-	2	13	-	13	-
	w	3	1	1	-	-	-	2	-	2	-
Zusammen	z	4 539	1 048	900	21	75	52	3 491	5	2 688	798
	w	1 642	344	277	5	32	30	1 298	1	915	382
Verwaltungsfachhochschulen											
Fachhochschule des Bundes für öffentliche Verwaltung	z	60	48	15	-	-	33	12	-	12	-
	w	22	18	3	-	-	15	4	-	4	-
- Fachbereich Sozial- versicherung	z	44	32	11	-	-	21	12	-	12	-
	w	16	12	3	-	-	9	4	-	4	-
- Fachbereich Auswärtige Angelegenheiten	z	16	16	4	-	-	12	-	-	-	-
	w	6	6	-	-	-	6	-	-	-	-
Zusammen	z	60	48	15	-	-	33	12	-	12	-
	w	22	18	3	-	-	15	4	-	4	-
Hochschulen insgesamt											
Insgesamt	z	27 721	13 404	2 883	222	9 847	452	14 317	73	7 135	7 109
	w	10 941	5 253	796	87	4 094	276	5 688	15	2 341	3 332

¹ einschließlich studentischer Hilfskräfte

7 Wissenschaftliches und künstlerisches Hochschulpersonal in Berlin 2009 nach Fächergruppen der organisatorischen Zugehörigkeit, Art des Beschäftigungsverhältnisses, Personalgruppen und Hochschularten

Fächergruppe		Ins- gesamt	Davon								
			hauptberufliches Personal					nebenberufliches Personal			
			zusam- men	Profes- soren	Dozen- ten und Assis- tenten	wissen- schaftli- che und künstle- rische Mit- arbeiter	Lehr- kräfte für beson- dere Auf- gaben	zusam- men	Gast- profes- soren, Emeriti	Lehrbe- auftragte, Honorar- prof., Privatdo- zenten, apl. Prof.	wissen- schaft- liche Hilfs- kräfte, Tutoren ¹
Universitäten											
Sprach- und Kulturwissenschaften	z	4 019	1 640	391	27	1 103	119	2 379	3	1 131	1 245
	w	2 113	847	150	17	602	78	1 266	–	500	766
Sport	z	96	47	7	1	29	10	49	–	27	22
	w	37	19	2	1	11	5	18	–	9	9
Rechts-, Wirtschafts- und Sozialwissenschaften	z	2 592	1 102	277	12	810	3	1 490	10	709	771
	w	1 005	457	68	8	380	1	548	–	180	368
Mathematik, Naturwissenschaften	z	4 714	2 750	393	26	2 311	20	1 964	–	693	1 271
	w	1 249	731	59	9	656	7	518	–	142	376
Humanmedizin/Gesundheitswissenschaften	z	4 321	3 889	244	88	3 556	1	432	–	254	178
	w	1 908	1 761	41	30	1 689	1	147	–	38	109
Veterinärmedizin	z	267	174	29	8	136	1	93	–	50	43
	w	137	94	7	5	81	1	43	–	10	33
Agrar-, Forst- und Ernährungswissenschaften	z	507	277	45	3	226	3	230	–	97	133
	w	216	124	9	–	113	2	92	–	18	74
Ingenieurwissenschaften	z	2 453	1 124	150	13	958	3	1 329	–	247	1 082
	w	548	237	23	4	210	–	311	–	39	272
Kunst, Kunstwissenschaft	z	454	194	46	–	145	3	260	–	94	166
	w	251	101	18	–	83	–	150	–	33	117
Zentrale Einrichtungen (ohne klinikspezifische Einrichtungen)	z	1 449	367	24	3	268	72	1 082	–	142	940
	w	822	185	7	–	123	55	637	–	67	570
Zentrale Einrichtungen der Hochschulkliniken (nur Humanmedizin)	z	137	126	3	–	72	51	11	–	11	–
	w	81	74	–	–	30	44	7	–	7	–
Zusammen	z	21 009	11 690	1 609	181	9 614	286	9 319	13	3 455	5 851
	w	8 367	4 630	384	74	3 978	194	3 737	–	1 043	2 694
Kunsthochschulen											
Sprach- und Kulturwissenschaften	z	22	5	5	–	–	–	17	1	16	–
	w	13	3	3	–	–	–	10	–	10	–
Rechts-, Wirtschafts- und Sozialwissenschaften	z	3	–	–	–	–	–	3	–	3	–
	w	2	–	–	–	–	–	2	–	2	–
Mathematik, Naturwissenschaften	z	2	–	–	–	–	–	2	–	–	2
	w	–	–	–	–	–	–	–	–	–	–
Ingenieurwissenschaften	z	97	43	16	2	22	3	54	1	19	34
	w	36	19	6	1	11	1	17	–	5	12
Kunst, Kunstwissenschaft	z	1 851	551	333	18	125	75	1 300	45	926	329
	w	762	230	121	7	67	35	532	11	354	167
Zentrale Einrichtungen (ohne klinikspezifische Einrichtungen)	z	138	19	5	–	11	3	119	8	16	95
	w	97	9	2	–	6	1	88	3	8	77
Zusammen	z	2 113	618	359	20	158	81	1 495	55	980	460
	w	910	261	132	8	84	37	649	14	379	256
Fachhochschulen (ohne Verwaltungsfachhochschulen)											
Sprach- und Kulturwissenschaften	z	208	42	17	4	–	21	166	–	156	10
	w	119	25	9	–	–	16	94	–	89	5
Sport	z	34	10	9	–	–	1	24	–	22	2
	w	5	–	–	–	–	–	5	–	5	–
Rechts-, Wirtschafts- und Sozialwissenschaften	z	2 283	492	432	10	41	9	1 791	5	1 486	300
	w	924	202	171	3	20	8	722	1	548	173

7 Wissenschaftliches und künstlerisches Hochschulpersonal in Berlin 2009 nach Fächergruppen der organisatorischen Zugehörigkeit, Art des Beschäftigungsverhältnisses, Personalgruppen und Hochschularten

Fächergruppe		Ins- gesamt	Davon								
			hauptberufliches Personal					nebenberufliches Personal			
			zusam- men	Profes- soren	Dozen- ten und Assis- tenten	wissen- schaftli- che und künstle- rische Mit- arbeiter	Lehr- kräfte für beson- dere Auf- gaben	zusam- men	Gast- profes- soren, Emeriti	Lehrbe- auftragte, Honorar- prof., Privatdo- zenten, apl. Prof.	wissen- schaft- liche Hilfs- kräfte, ¹ Tutoren
Mathematik,	z	548	167	140	–	16	11	381	–	302	79
Naturwissenschaften	w	127	39	31	–	5	3	88	–	66	22
Humanmedizin/Gesundheits- wissenschaften	z	159	21	17	3	1	–	138	–	138	–
Agrar-, Forst- und Ernährungswissenschaften	w	79	14	12	1	1	–	65	–	65	–
Agrar-, Forst- und Ernährungswissenschaften	z	45	17	17	–	–	–	28	–	21	7
Ernährungswissenschaften	w	9	–	–	–	–	–	9	–	4	5
Ingenieurwissenschaften	z	677	222	205	1	9	7	455	–	365	90
Ingenieurwissenschaften	w	120	30	28	–	–	2	90	–	67	23
Kunst, Kunstwissenschaft	z	246	61	55	3	–	3	185	–	168	17
Kunst, Kunstwissenschaft	w	102	27	25	1	–	1	75	–	65	10
Zentrale Einrichtungen (ohne klinikspezifische Einrichtungen)	z	339	16	8	–	8	–	323	–	30	293
Zentrale Einrichtungen (ohne klinikspezifische Einrichtungen)	w	157	7	1	–	6	–	150	–	6	144
Zusammen	z	4 539	1 048	900	21	75	52	3 491	5	2 688	798
Zusammen	w	1 642	344	277	5	32	30	1 298	1	915	382
Verwaltungsfachhochschulen											
Rechts-, Wirtschafts- und Sozialwissenschaften	z	60	48	15	–	–	33	12	–	12	–
Rechts-, Wirtschafts- und Sozialwissenschaften	w	22	18	3	–	–	15	4	–	4	–
Zusammen	z	60	48	15	–	–	33	12	–	12	–
Zusammen	w	22	18	3	–	–	15	4	–	4	–
Hochschulen insgesamt											
Sprach- und Kulturwissenschaften	z	4 249	1 687	413	31	1 103	140	2 562	4	1 303	1 255
Sprach- und Kulturwissenschaften	w	2 245	875	162	17	602	94	1 370	–	599	771
Sport	z	130	57	16	1	29	11	73	–	49	24
Sport	w	42	19	2	1	11	5	23	–	14	9
Rechts-, Wirtschafts- und Sozialwissenschaften	z	4 938	1 642	724	22	851	45	3 296	15	2 210	1 071
Rechts-, Wirtschafts- und Sozialwissenschaften	w	1 953	677	242	11	400	24	1 276	1	734	541
Mathematik,	z	5 264	2 917	533	26	2 327	31	2 347	–	995	1 352
Naturwissenschaften	w	1 376	770	90	9	661	10	606	–	208	398
Humanmedizin/Gesundheits- wissenschaften	z	4 480	3 910	261	91	3 557	1	570	–	392	178
Humanmedizin/Gesundheits- wissenschaften	w	1 987	1 775	53	31	1 690	1	212	–	103	109
Veterinärmedizin	z	267	174	29	8	136	1	93	–	50	43
Veterinärmedizin	w	137	94	7	5	81	1	43	–	10	33
Agrar-, Forst- und Ernährungswissenschaften	z	552	294	62	3	226	3	258	–	118	140
Agrar-, Forst- und Ernährungswissenschaften	w	225	124	9	–	113	2	101	–	22	79
Ingenieurwissenschaften	z	3 227	1 389	371	16	989	13	1 838	1	631	1 206
Ingenieurwissenschaften	w	704	286	57	5	221	3	418	–	111	307
Kunst, Kunstwissenschaft	z	2 551	806	434	21	270	81	1 745	45	1 188	512
Kunst, Kunstwissenschaft	w	1 115	358	164	8	150	36	757	11	452	294
Zentrale Einrichtungen (ohne klinikspezifische Einrichtungen)	z	1 926	402	37	3	287	75	1 524	8	188	1 328
Zentrale Einrichtungen (ohne klinikspezifische Einrichtungen)	w	1 076	201	10	–	135	56	875	3	81	791
Zentrale Einrichtungen der Hochschulkliniken (nur Humanmedizin)	z	137	126	3	–	72	51	11	–	11	–
Zentrale Einrichtungen der Hochschulkliniken (nur Humanmedizin)	w	81	74	–	–	30	44	7	–	7	–
Insgesamt	z	27 721	13 404	2 883	222	9 847	452	14 317	73	7 135	7 109
Insgesamt	w	10 941	5 253	796	87	4 094	276	5 688	15	2 341	3 332

¹ einschließlich studentischer Hilfskräfte

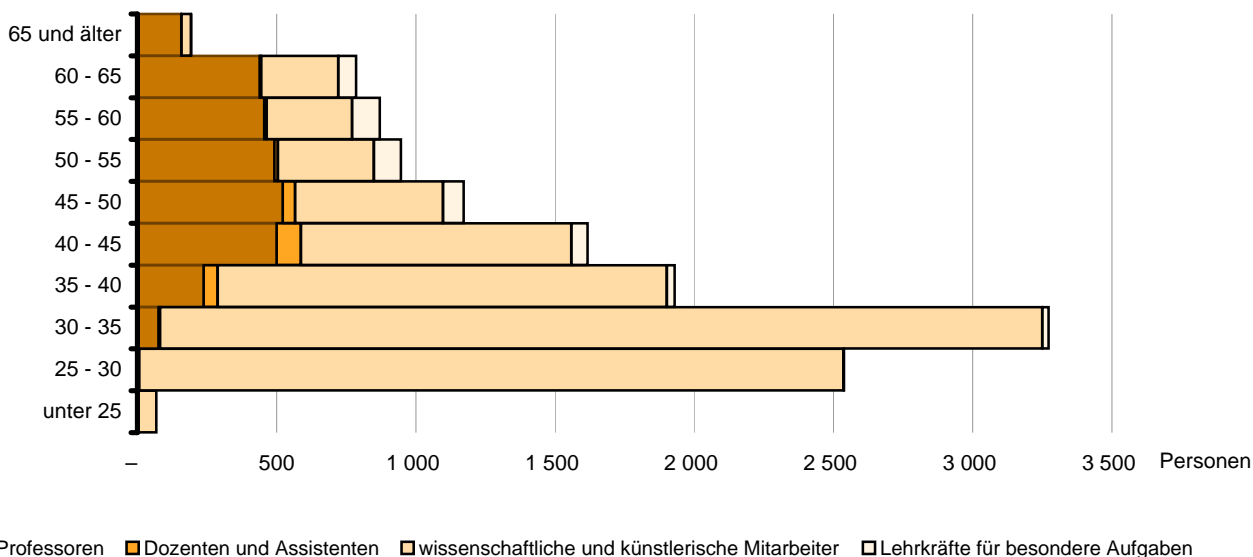
8 Wissenschaftliches und künstlerisches Hochschulpersonal in Berlin 2009 nach Altersgruppen, Art des Beschäftigungsverhältnisses und Personalgruppen

Altersgruppe von ... bis unter ... Jahren	Ins- gesamt	Davon								
		hauptberufliches Personal					nebenberufliches Personal			
		zusam- men	Profes- soren	Dozen- ten und Assis- tenten	wissen- schaftli- che und künstle- rische Mit- arbeiter	Lehr- kräfte für beson- dere Auf- gaben	zusam- men	Gast- profes- soren, Emeriti	Lehrbe- auftragte, Honorar- prof., Privatdo- zenten, apl. Prof.	wissen- schaft- liche Hilfs- kräfte, Tutoren ¹
unter 25	2 470	69	-	-	69	-	2 401	1	16	2 384
25 - 30	6 385	2 539	3	4	2 530	2	3 846	-	233	3 613
30 - 35	4 695	3 274	76	6	3 168	24	1 421	1	530	890
35 - 40	2 852	1 931	238	51	1 613	29	921	4	760	157
40 - 45	2 697	1 618	500	87	972	59	1 079	11	1 025	43
45 - 50	2 298	1 173	522	45	531	75	1 125	12	1 100	13
50 - 55	1 809	948	492	13	345	98	861	4	855	2
55 - 60	1 553	871	455	9	308	99	682	1	677	4
60 - 65	1 287	787	439	6	277	65	500	1	497	2
65 und älter	952	194	158	1	34	1	758	26	732	-
ohne Angabe	723	-	-	-	-	-	723	12	710	1
Insgesamt	27 721	13 404	2 883	222	9 847	452	14 317	73	7 135	7 109

1 einschließlich studentischer Hilfskräfte

Altersstruktur des hauptberuflichen wissenschaftlichen und künstlerischen Personals in Berlin 2009

Altersgruppen
von ... bis unter ... Jahren



9 Wissenschaftliches und künstlerisches Hochschulpersonal in Berlin 2009 nach Hochschulen und Altersgruppen (ohne studentische Hilfskräfte)

Hochschule	Ins-gesamt	Davon in den Altersgruppen von ... bis unter ... Jahren										
		unter 25	25 - 30	30 - 35	35 - 40	40 - 45	45 - 50	50 - 55	55 - 60	60 - 65	65 und älter	ohne Angabe
Universitäten												
Freie Universität	4 277	179	797	756	438	428	374	302	223	228	195	357
Technische Universität	4 300	359	1 259	953	411	335	278	210	184	164	48	99
Humboldt-Universität	3 115	20	487	620	417	372	296	235	260	226	142	40
Charité-Universitätsmedizin	4 489	30	713	1 201	809	580	360	234	217	177	92	76
ESCP Europe												
Wirtschaftshochschule	38	2	16	6	2	3	2	2	-	3	2	-
European School of												
Management and Technology	42	-	2	5	5	4	3	1	-	1	1	20
Hertie School of Governance	73	-	28	11	3	8	1	1	-	1	4	16
Steinbeis-Hochschule	194	-	4	12	20	46	36	23	17	18	17	1
International Psychoanalytic												
University	12	-	1	-	-	-	1	1	1	2	-	6
Zusammen	16 540	590	3 307	3 564	2 105	1 776	1 351	1 009	902	820	501	615
Kunsthochschulen												
Universität der Künste	1 171	29	113	128	155	154	166	131	119	84	92	-
Kunsthochschule												
Berlin-Weißensee	154	3	12	23	27	25	20	8	18	11	7	-
Hochschule für Musik												
"Hanns Eisler"	374	3	19	25	50	59	75	46	32	20	45	-
Hochschule für Schauspielkunst												
"Ernst Busch"	101	1	2	5	8	26	21	12	5	12	9	-
Zusammen	1 800	36	146	181	240	264	282	197	174	127	153	-
Fachhochschulen (ohne Verwaltungsfachhochschulen)												
Beuth Hochschule für Technik	853	14	23	31	66	134	149	143	122	97	74	-
Hochschule für Technik												
und Wirtschaft	917	17	31	66	87	147	134	136	119	87	93	-
Hochschule für Wirtschaft												
und Recht	857	1	16	60	92	151	145	121	107	82	56	26
- Fachbereich Wirtschafts-												
wissenschaften	328	-	3	17	36	63	57	44	41	44	23	-
- Fachbereich Berufsakademie	272	1	7	18	24	44	49	37	36	20	20	16
- Fachbereiche Verwaltung,												
Recht, Polizei	257	-	6	25	32	44	39	40	30	18	13	10
Alice Salomon Hochschule	319	-	8	24	32	53	68	59	39	13	23	-
Evangelische Fachhochschule	322	1	8	21	50	53	66	52	38	17	16	-
Katholische Hochschule	101	-	4	13	9	12	20	16	15	8	1	3
SRH Hochschule	33	1	2	2	8	3	6	4	2	4	1	-
Mediadesign Hochschule	41	-	-	4	5	6	6	4	2	-	-	14
Berliner Technische Kunst-												
hochschule	29	-	4	4	4	7	4	4	1	1	-	-
International Business School	38	1	-	3	3	9	6	7	1	2	2	4
Touro College	24	-	-	1	6	4	2	1	4	4	2	-
bbw Hochschule	36	-	-	2	3	3	3	10	8	3	1	3
IB-Hochschule	66	-	-	5	-	7	9	3	3	8	16	15
Hochschule für Gesundheit												
und Sport	50	-	-	1	2	3	1	2	1	-	2	38
Design Akademie	54	-	1	11	13	15	7	5	1	-	1	-
Best-Sabel-Hochschule	28	-	1	2	1	1	9	4	4	5	1	-
Internationale Hochschule für												
Exekutives Management	15	-	-	1	1	1	1	4	-	-	3	4

9 Wissenschaftliches und künstlerisches Hochschulpersonal in Berlin 2009 nach Hochschulen und Altersgruppen (ohne studentische Hilfskräfte)

Hochschule	Ins- gesamt	Davon in den Altersgruppen von ... bis unter ... Jahren										
		unter 25	25 - 30	30 - 35	35 - 40	40 - 45	45 - 50	50 - 55	55 - 60	60 - 65	65 und älter	ohne Angabe
Akkon-Hochschule	7	–	1	–	–	2	1	2	–	–	1	–
Hochschule für Medien, Kommunikation und Wirtschaft	7	–	–	1	–	–	2	2	–	–	2	–
DEKRA-Hochschule	18	–	–	–	6	3	5	3	1	–	–	–
Zusammen	3 815	35	99	252	388	614	644	582	468	331	295	107
Verwaltungsfachhochschulen												
Fachhochschule des Bundes für öffentliche Verwaltung	60	–	–	–	2	8	10	19	9	9	3	–
- Fachbereich Sozial- versicherung	44	–	–	–	2	4	6	17	7	5	3	–
- Fachbereich Auswärtige Angelegenheiten	16	–	–	–	–	4	4	2	2	4	–	–
Zusammen	60	–	–	–	2	8	10	19	9	9	3	–
Hochschulen insgesamt												
Insgesamt	22 215	661	3 552	3 997	2 735	2 662	2 287	1 807	1 553	1 287	952	722

**10 Hauptberufliches wissenschaftliches und künstlerisches Hochschulpersonal in Berlin 2009
nach Art der Beschäftigung (auf Dauer bzw. auf Zeit) und Hochschularten**

Personalgruppe		Ins- gesamt	Vollzeitbeschäftigte			Teilzeitbeschäftigte		
			zusammen	auf Dauer	auf Zeit	zusammen	auf Dauer	auf Zeit
Universitäten								
Professoren	z	1 609	1 573	1 138	435	36	5	31
	w	384	370	198	172	14	2	12
Dozenten und Assistenten	z	181	161	15	146	20	1	19
	w	74	56	6	50	18	1	17
Wissenschaftliche und künstlerische Mitarbeiter	z	9 614	5 745	1 067	4 678	3 869	152	3 717
	w	3 978	1 908	300	1 608	2 070	93	1 977
Lehrkräfte für besondere Aufgaben	z	286	207	191	16	79	63	16
	w	194	135	124	11	59	54	5
Zusammen	z	11 690	7 686	2 411	5 275	4 004	221	3 783
	w	4 630	2 469	628	1 841	2 161	150	2 011
Kunsthochschulen								
Professoren	z	359	249	215	34	110	27	83
	w	132	85	69	16	47	10	37
Dozenten und Assistenten	z	20	5	–	5	15	–	15
	w	8	1	–	1	7	–	7
Wissenschaftliche und künstlerische Mitarbeiter	z	158	56	40	16	102	19	83
	w	84	18	14	4	66	10	56
Lehrkräfte für besondere Aufgaben	z	81	62	58	4	19	17	2
	w	37	28	26	2	9	9	–
Zusammen	z	618	372	313	59	246	63	183
	w	261	132	109	23	129	29	100
Fachhochschulen (ohne Verwaltungsfachhochschulen)								
Professoren	z	900	778	729	49	122	73	49
	w	277	222	201	21	55	30	25
Dozenten und Assistenten	z	21	9	7	2	12	7	5
	w	5	2	2	–	3	2	1
Wissenschaftliche und künstlerische Mitarbeiter	z	75	19	5	14	56	7	49
	w	32	9	2	7	23	2	21
Lehrkräfte für besondere Aufgaben	z	52	36	32	4	16	14	2
	w	30	22	20	2	8	6	2
Zusammen	z	1 048	842	773	69	206	101	105
	w	344	255	225	30	89	40	49
Verwaltungsfachhochschulen								
Professoren	z	15	11	10	1	4	4	–
	w	3	3	3	–	–	–	–
Lehrkräfte für besondere Aufgaben	z	33	21	21	–	12	12	–
	w	15	9	9	–	6	6	–
Zusammen	z	48	32	31	1	16	16	–
	w	18	12	12	–	6	6	–
Hochschulen insgesamt								
Insgesamt	z	13 404	8 932	3 528	5 404	4 472	401	4 071
	w	5 253	2 868	974	1 894	2 385	225	2 160

11 Hochschulpersonal in Berlin 2009 nach Hochschulen (einschließlich bzw. ohne studentische Hilfskräfte)

Hochschule	Hochschulpersonal		Und zwar				studentische Hilfskräfte	
	ins-gesamt	ohne studentische Hilfskräfte	wissenschaftliches und künstlerisches Personal		darunter nebenberuflich Tätige			
			zusammen	ohne studentische Hilfskräfte	zusammen	ohne studentische Hilfskräfte		
Universitäten								
Freie Universität	z	7 794	6 501	5 570	4 277	2 899	1 606	1 293
	w	4 016	3 247	2 544	1 775	1 359	590	769
Technische Universität	z	8 052	6 559	5 793	4 300	3 099	1 606	1 493
	w	2 928	2 423	1 624	1 119	930	425	505
Humboldt-Universität	z	6 324	4 653	4 786	3 115	2 616	945	1 671
	w	3 151	2 256	2 105	1 210	1 233	338	895
Charité-Universitätsmedizin	z	13 300	13 300	4 489	4 489	424	424	-
	w	9 400	9 400	2 001	2 001	147	147	-
ESCP Europe	z	61	61	38	38	5	5	-
Wirtschaftshochschule	w	26	26	7	7	-	-	-
European School of Management and Technology	z	76	68	50	42	29	21	8
	w	26	20	13	7	9	3	6
Hertie School of Governance	z	144	144	73	73	51	51	-
	w	74	74	26	26	20	20	-
Steinbeis-Hochschule	z	397	397	194	194	185	185	-
	w	185	185	40	40	35	35	-
International Psychoanalytic University	z	23	19	16	12	11	7	4
	w	12	11	7	6	4	3	1
Zusammen	z	36 171	31 702	21 009	16 540	9 319	4 850	4 469
	w	19 818	17 642	8 367	6 191	3 737	1 561	2 176
Kunsthochschulen								
Universität der Künste	z	1 703	1 449	1 425	1 171	991	737	254
	w	807	660	620	473	440	293	147
Kunsthochschule Berlin-Weißensee	z	240	213	181	154	133	106	27
	w	120	105	86	71	66	51	15
Hochschule für Musik "Hanns Eisler"	z	441	423	392	374	298	280	18
	w	179	168	145	134	106	95	11
Hochschule für Schauspielkunst "Ernst Busch"	z	147	133	115	101	73	59	14
	w	74	64	59	49	37	27	10
Zusammen	z	2 531	2 218	2 113	1 800	1 495	1 182	313
	w	1 180	997	910	727	649	466	183
Fachhochschulen (ohne Verwaltungsfachhochschulen)								
Beuth Hochschule für Technik	z	1 408	1 291	970	853	637	520	117
	w	447	404	242	199	177	134	43
Hochschule für Technik und Wirtschaft	z	1 494	1 260	1 151	917	893	659	234
	w	549	458	363	272	286	195	91
Hochschule für Wirtschaft und Recht	z	1 264	1 077	1 044	857	859	672	187
	w	505	415	346	256	278	188	90
- Fachbereich Wirtschafts-	z	598	477	449	328	371	250	121
wissenschaften	w	277	220	173	116	141	84	57
- Fachbereich Berufsakademie	z	339	311	300	272	252	224	28
	w	108	96	79	67	65	53	12
- Fachbereiche Verwaltung, Recht, Polizei	z	327	289	295	257	236	198	38
	w	120	99	94	73	72	51	21
Alice Salomon Hochschule	z	497	397	419	319	354	254	100
	w	325	251	265	191	221	147	74
Evangelische Fachhochschule	z	383	365	340	322	302	284	18
	w	219	208	183	172	158	147	11
Katholische Hochschule	z	191	135	157	101	105	49	56
	w	114	79	91	56	65	30	35

11 Hochschulpersonal in Berlin 2009 nach Hochschulen (einschließlich bzw. ohne studentische Hilfskräfte)

Hochschule	Hochschulpersonal		Und zwar				studentische Hilfskräfte	
	ins-gesamt	ohne studentische Hilfskräfte	wissenschaftliches und künstlerisches Personal		darunter nebenberuflich Tätige			
			zusammen	ohne studentische Hilfskräfte	zusammen	ohne studentische Hilfskräfte		
SRH Hochschule	z	50	44	39	33	22	16	6
	w	21	17	13	9	9	5	4
Mediadesign Hochschule	z	91	91	41	41	14	14	–
	w	40	40	15	15	3	3	–
Berliner Technische Kunst-hochschule	z	43	43	29	29	17	17	–
	w	14	14	7	7	4	4	–
International Business School	z	49	49	38	38	36	36	–
	w	30	30	21	21	19	19	–
Touro College	z	35	35	24	24	17	17	–
	w	17	17	9	9	8	8	–
bbw Hochschule	z	43	43	36	36	31	31	–
	w	11	11	7	7	6	6	–
IB-Hochschule	z	71	71	66	66	65	65	–
	w	21	21	17	17	16	16	–
Hochschule für Gesundheit und Sport	z	60	58	52	50	40	38	2
	w	16	16	11	11	11	11	–
Design Akademie	z	66	66	54	54	42	42	–
	w	29	29	21	21	15	15	–
Best-Sabel-Hochschule	z	37	33	32	28	25	21	4
	w	23	19	19	15	14	10	4
Internationale Hochschule für Exekutives Management	z	19	19	15	15	10	10	–
	w	7	7	5	5	3	3	–
Akkon-Hochschule	z	12	12	7	7	5	5	–
	w	3	3	3	3	2	2	–
Hochschule für Medien, Kommunikation und Wirtschaft	z	9	9	7	7	4	4	–
	w	2	2	1	1	1	1	–
DEKRA Hochschule	z	27	27	18	18	13	13	–
	w	8	8	3	3	2	2	–
Zusammen	z	5 849	5 125	4 539	3 815	3 491	2 767	724
	w	2 401	2 049	1 642	1 290	1 298	946	352
Verwaltungsfachhochschulen								
Fachhochschule des Bundes für öffentliche Verwaltung	z	92	92	60	60	12	12	–
	w	39	39	22	22	4	4	–
- Fachbereich Sozialversicherung	z	61	61	44	44	12	12	–
	w	29	29	16	16	4	4	–
- Fachbereich Auswärtige Angelegenheiten	z	31	31	16	16	–	–	–
	w	10	10	6	6	–	–	–
Zusammen	z	92	92	60	60	12	12	–
	w	39	39	22	22	4	4	–
Hochschulen insgesamt								
Insgesamt	z	44 643	39 137	27 721	22 215	14 317	8 811	5 506
	w	23 438	20 727	10 941	8 230	5 688	2 977	2 711

12 Hochschulpersonal in Berlin 2009 nach Fächergruppen der organisatorischen Zugehörigkeit und Hochschularten (einschließlich bzw. ohne studentische Hilfskräfte)

Fächergruppe	Hochschulpersonal		Und zwar					
	insgesamt	ohne studentische Hilfskräfte	wissenschaftliches und künstlerisches Personal		darunter nebenberuflich Tätige		studentische Hilfskräfte	
			zusammen	ohne studentische Hilfskräfte	zusammen	ohne studentische Hilfskräfte		
Universitäten								
Sprach- und Kulturwissenschaften	z	4 488	3 322	4 019	2 853	2 379	1 213	1 166
	w	2 498	1 781	2 113	1 396	1 266	549	717
Sport	z	103	81	96	74	49	27	22
	w	43	34	37	28	18	9	9
Rechts-, Wirtschafts- und Sozialwissenschaften	z	3 087	2 483	2 592	1 988	1 490	886	604
	w	1 397	1 106	1 005	714	548	257	291
Mathematik, Naturwissenschaften	z	5 718	4 877	4 714	3 873	1 964	1 123	841
	w	1 913	1 656	1 249	992	518	261	257
Humanmedizin/Gesundheitswissenschaften	z	11 313	11 307	4 321	4 315	432	426	6
	w	7 931	7 927	1 908	1 904	147	143	4
Veterinärmedizin	z	507	469	267	229	93	55	38
	w	308	279	137	108	43	14	29
Agrar-, Forst- und Ernährungswissenschaften	z	670	579	507	416	230	139	91
	w	333	286	216	169	92	45	47
Ingenieurwissenschaften	z	2 991	2 360	2 453	1 822	1 329	698	631
	w	825	674	548	397	311	160	151
Kunst, Kunstwissenschaft	z	490	328	454	292	260	98	162
	w	280	166	251	137	150	36	114
Zentrale Einrichtungen (ohne klinikspezifische Einrichtungen)	z	4 940	4 032	1 449	541	1 082	174	908
	w	2 897	2 340	822	265	637	80	557
Zentrale Einrichtungen der Hochschulkliniken (nur Humanmed.)	z	1 864	1 864	137	137	11	11	–
	w	1 393	1 393	81	81	7	7	–
Zusammen	z	36 171	31 702	21 009	16 540	9 319	4 850	4 469
	w	19 818	17 642	8 367	6 191	3 737	1 561	2 176
Kunsthochschulen								
Sprach- und Kulturwissenschaften	z	22	22	22	22	17	17	–
	w	13	13	13	13	10	10	–
Rechts-, Wirtschafts- und Sozialwissenschaften	z	3	3	3	3	3	3	–
	w	2	2	2	2	2	2	–
Mathematik, Naturwissenschaften	z	2	–	2	–	2	–	2
	w	–	–	–	–	–	–	–
Ingenieurwissenschaften	z	101	92	97	88	54	45	9
	w	39	37	36	34	17	15	2
Kunst, Kunstwissenschaft	z	1 939	1 726	1 851	1 638	1 300	1 087	213
	w	815	707	762	654	532	424	108
Zentrale Einrichtungen (ohne klinikspezifische Einrichtungen)	z	464	375	138	49	119	30	89
	w	311	238	97	24	88	15	73
Zusammen	z	2 531	2 218	2 113	1 800	1 495	1 182	313
	w	1 180	997	910	727	649	466	183
Fachhochschulen (ohne Verwaltungsfachhochschulen)								
Sprach- und Kulturwissenschaften	z	213	207	208	202	166	160	6
	w	123	119	119	115	94	90	4
Sport	z	34	32	34	32	24	22	2
	w	5	5	5	5	5	5	–
Rechts-, Wirtschafts- und Sozialwissenschaften	z	2 324	2 044	2 283	2 003	1 791	1 511	280
	w	952	794	924	766	722	564	158
Mathematik, Naturwissenschaften	z	662	603	548	489	381	322	59
	w	168	153	127	112	88	73	15

12 Hochschulpersonal in Berlin 2009 nach Fächergruppen der organisatorischen Zugehörigkeit und Hochschularten (einschließlich bzw. ohne studentische Hilfskräfte)

Fächergruppe	Hochschulpersonal		Und zwar					
	insgesamt	ohne studentische Hilfskräfte	wissenschaftliches und künstlerisches Personal		darunter nebenberuflich Tätige		studentische Hilfskräfte	
			zusammen	ohne studentische Hilfskräfte	zusammen	ohne studentische Hilfskräfte		
Humanmedizin/Gesundheitswissenschaften	z	159	159	159	159	138	138	–
	w	79	79	79	79	65	65	–
Agrar-, Forst- und Ernährungswissenschaften	z	59	54	45	40	28	23	5
	w	15	11	9	5	9	5	4
Ingenieurwissenschaften	z	847	785	677	615	455	393	62
	w	161	144	120	103	90	73	17
Kunst, Kunstwissenschaft	z	267	250	246	229	185	168	17
	w	111	101	102	92	75	65	10
Zentrale Einrichtungen (ohne klinikspezifische Einrichtungen)	z	1 284	991	339	46	323	30	293
	w	787	643	157	13	150	6	144
Zusammen	z	5 849	5 125	4 539	3 815	3 491	2 767	724
	w	2 401	2 049	1 642	1 290	1 298	946	352
Verwaltungsfachhochschulen								
Rechts-, Wirtschafts- und Sozialwissenschaften	z	60	60	60	60	12	12	–
	w	22	22	22	22	4	4	–
Zentrale Einrichtungen (ohne klinikspezifische Einrichtungen)	z	32	32	–	–	–	–	–
	w	17	17	–	–	–	–	–
Zusammen	z	92	92	60	60	12	12	–
	w	39	39	22	22	4	4	–
Hochschulen insgesamt								
Sprach- und Kulturwissenschaften	z	4 723	3 551	4 249	3 077	2 562	1 390	1 172
	w	2 634	1 913	2 245	1 524	1 370	649	721
Sport	z	137	113	130	106	73	49	24
	w	48	39	42	33	23	14	9
Rechts-, Wirtschafts- und Sozialwissenschaften	z	5 474	4 590	4 938	4 054	3 296	2 412	884
	w	2 373	1 924	1 953	1 504	1 276	827	449
Mathematik, Naturwissenschaften	z	6 382	5 480	5 264	4 362	2 347	1 445	902
	w	2 081	1 809	1 376	1 104	606	334	272
Humanmedizin/Gesundheitswissenschaften	z	11 472	11 466	4 480	4 474	570	564	6
	w	8 010	8 006	1 987	1 983	212	208	4
Veterinärmedizin	z	507	469	267	229	93	55	38
	w	308	279	137	108	43	14	29
Agrar-, Forst- und Ernährungswissenschaften	z	729	633	552	456	258	162	96
	w	348	297	225	174	101	50	51
Ingenieurwissenschaften	z	3 939	3 237	3 227	2 525	1 838	1 136	702
	w	1 025	855	704	534	418	248	170
Kunst, Kunstwissenschaft	z	2 696	2 304	2 551	2 159	1 745	1 353	392
	w	1 206	974	1 115	883	757	525	232
Zentrale Einrichtungen (ohne klinikspezifische Einrichtungen)	z	6 720	5 430	1 926	636	1 524	234	1 290
	w	4 012	3 238	1 076	302	875	101	774
Zentrale Einrichtungen der Hochschulkliniken (nur Humanmed.)	z	1 864	1 864	137	137	11	11	–
	w	1 393	1 393	81	81	7	7	–
Insgesamt	z	44 643	39 137	27 721	22 215	14 317	8 811	5 506
	w	23 438	20 727	10 941	8 230	5 688	2 977	2 711

13 Personalstellen in Berlin 2009 nach Hochschulen

Hochschule	Stellen (ohne Stellenäquivalente)						Stellen- äquivalente ¹
	ins- gesamt	darunter nicht besetzt	für wissenschaftliches und künstlerisches Personal		für Verwaltungs-, technisches und sonstiges Personal		
			zusammen	darunter nicht besetzt	zusammen	darunter nicht besetzt	
Universitäten							
Freie Universität	3 437	430	1 343	208	2 094	222	392
Technische Universität	3 437	763	1 695	595	1 742	168	239
Humboldt-Universität	2 609	366	1 202	235	1 407	131	147
Charité-Universitätsmedizin	13 554	1 889	4 359	732	9 195	1 157	10
ESCP Europe							
Wirtschaftshochschule	45	–	22	–	23	–	–
European School of Management and Technology	–	–	–	–	–	–	44
Hertie School of Governance	59	–	17	–	42	–	1
Zusammen	23 142	3 448	8 638	1 769	14 504	1 678	833
Kunsthochschulen							
Universität der Künste	710	176	454	137	256	39	–
Kunsthochschule Berlin-Weißensee	86	7	44	5	42	1	–
Hochschule für Musik "Hanns Eisler"	133	11	92	8	40	2	13
Hochschule für Schauspielkunst "Ernst Busch"	75	13	45	11	30	2	4
Zusammen	1 003	206	635	161	368	45	17
Fachhochschulen (ohne Verwaltungsfachhochschulen)							
Beuth Hochschule für Technik	714	22	344	14	370	8	–
Hochschule für Technik und Wirtschaft	570	45	296	44	274	1	2
Hochschule für Wirtschaft und Recht	384	89	210	52	175	37	7
- Fachbereich Wirtschafts- wissenschaften	223	63	93	35	130	28	1
- Fachbereich Berufsakademie	86	22	60	15	27	7	4
- Fachbereiche Verwaltung, Recht, Polizei	75	4	57	2	18	2	2
Alice Salomon Hochschule	121	16	65	9	56	7	9
Evangelische Fachhochschule	67	2	34	1	33	1	–
Katholische Hochschule	71	–	43	–	28	–	–
Akkon-Hochschule	–	–	–	–	–	–	2
IB-Hochschule	–	–	–	–	–	–	4
DEKRA Hochschule	–	–	–	–	–	–	11
Zusammen	1 927	173	991	119	936	54	34
Verwaltungsfachhochschulen							
Fachhochschule des Bundes für öffentliche Verwaltung	58	–	37	–	22	–	–
- Fachbereich Sozial- versicherung	49	–	32	–	17	–	–
- Fachbereich Auswärtige Angelegenheiten	9	–	5	–	5	–	–
Zusammen	58	–	37	–	22	–	–
Hochschulen insgesamt							
Insgesamt	26 131	3 826	10 301	2 050	15 829	1 777	883

¹ siehe Tabellen 18 und 19

**14 Personalstellen für wissenschaftliches und künstlerisches Personal in Berlin 2009
nach Hochschulen und Art des Dienstverhältnisses (ohne Stellenäquivalente)**

Hochschule — z = zusammen n = nicht besetzt	Ins- gesamt	Davon Stellen für					
		Beamte	darunter Besoldungsgruppe			Arbeitnehmer	
			C 4, W 3	C 3, W 2	C 2, W 1		
Universitäten							
Freie Universität	z	1 343	691	298	100	144	652
	n	208	103	42	8	47	105
Technische Universität	z	1 695	512	300	52	55	1 183
	n	595	85	41	2	24	510
Humboldt-Universität	z	1 202	481	286	68	84	722
	n	235	89	50	4	27	146
Charité-Universitätsmedizin	z	4 359	713	194	127	155	3 646
	n	732	360	80	7	123	372
ESCP Europe	z	22	–	–	–	–	22
Wirtschaftshochschule	n	–	–	–	–	–	–
Hertie School of Governance	z	17	–	–	–	–	17
	n	–	–	–	–	–	–
Zusammen	z	8 638	2 397	1 077	347	437	6 242
	n	1 769	637	213	21	221	1 132
Kunsthochschulen							
Universität der Künste	z	454	224	103	95	22	229
	n	137	26	8	12	5	111
Kunsthochschule	z	44	35	18	14	3	9
Berlin-Weißensee	n	5	5	4	1	–	–
Hochschule für Musik	z	92	56	27	23	6	36
"Hanns Eisler"	n	8	7	3	3	1	2
Hochschule für Schauspielkunst	z	45	25	12	9	4	20
"Ernst Busch"	n	11	3	3	–	1	7
Zusammen	z	635	341	160	141	35	295
	n	161	41	18	17	6	120
Fachhochschulen (ohne Verwaltungsfachhochschulen)							
Beuth Hochschule für Technik	z	344	344	–	268	76	–
	n	14	14	–	10	4	–
Hochschule für Technik	z	296	273	–	183	90	23
und Wirtschaft	n	44	43	–	42	1	1
Hochschule für Wirtschaft	z	210	205	16	116	38	5
und Recht	n	52	52	8	34	7	–
- Fachbereich Wirtschafts-	z	93	92	14	54	24	1
wissenschaften	n	35	35	8	21	6	–
- Fachbereich Berufsakademie	z	60	59	–	27	1	1
	n	15	15	–	12	–	–
- Fachbereiche Verwaltung,	z	57	54	2	35	13	3
Recht, Polizei	n	2	2	–	1	1	–
Alice Salomon Hochschule	z	65	56	–	49	7	8
	n	9	9	–	9	–	–
Evangelische Fachhochschule	z	34	30	–	19	11	4
	n	1	1	–	–	1	–
Katholische Hochschule	z	43	29	–	16	11	14
	n	–	–	–	–	–	–
Zusammen	z	991	936	16	651	233	55
	n	119	118	8	95	13	1

**14 Personalstellen für wissenschaftliches und künstlerisches Personal in Berlin 2009
nach Hochschulen und Art des Dienstverhältnisses (ohne Stellenäquivalente)**

Hochschule — z = zusammen n = nicht besetzt	Ins- gesamt	Davon Stellen für					
		Beamte	darunter Besoldungsgruppe			Arbeitnehmer	
			C 4, W 3	C 3, W 2	C 2, W 1		
Verwaltungsfachhochschulen							
Fachhochschule des Bundes	z	37	34	—	11	1	3
für öffentliche Verwaltung	n	—	—	—	—	—	—
- Fachbereich Sozial-	z	32	31	—	11	—	1
versicherung	n	—	—	—	—	—	—
- Fachbereich Auswärtige	z	5	3	—	—	1	2
Angelegenheiten	n	—	—	—	—	—	—
Zusammen	z	37	34	—	11	1	3
	n	—	—	—	—	—	—
Hochschulen insgesamt							
Insgesamt	z	10 301	3 708	1 253	1 150	707	6 594
	n	2 050	796	238	132	240	1 253

**15 Personalstellen für Verwaltungs-, technisches und sonstiges Personal in Berlin 2009
nach Hochschulen und Art des Dienstverhältnisses (ohne Stellenäquivalente)**

Hochschule — z = zusammen n = nicht besetzt	Ins- gesamt	Davon Stellen für					
		Beamte	darunter		Arbeitnehmer	darunter	
			höherer Dienst			höherer Dienst	Auszu- bildende, Praktikanten
Universitäten							
Freie Universität	z	2 094	214	70	1 722	151	158
	n	222	9	3	167	16	46
Technische Universität	z	1 742	162	46	1 399	150	181
	n	168	20	2	130	14	18
Humboldt-Universität	z	1 407	61	27	1 257	153	90
	n	131	5	3	113	10	13
Charité-Universitätsmedizin	z	9 195	74	5	8 684	113	437
	n	1 157	25	3	1 132	10	–
ESCP Europe	z	23	–	–	22	7	1
Wirtschaftshochschule	n	–	–	–	–	–	–
Hertie School of Governance	z	42	–	–	42	1	–
	n	–	–	–	–	–	–
Zusammen	z	14 504	511	148	13 125	575	867
	n	1 678	60	11	1 542	49	77
Kunsthochschulen							
Universität der Künste	z	256	47	13	209	14	–
	n	39	3	–	36	4	–
Kunsthochschule	z	42	3	2	39	4	–
Berlin-Weißensee	n	1	–	–	1	–	–
Hochschule für Musik	z	40	9	4	31	3	–
"Hanns Eisler"	n	2	1	–	2	–	–
Hochschule für Schauspielkunst	z	30	4	2	26	1	–
"Ernst Busch"	n	2	–	–	2	1	–
Zusammen	z	368	64	21	305	22	–
	n	45	4	–	41	4	–
Fachhochschulen (ohne Verwaltungsfachhochschulen)							
Beuth Hochschule für Technik	z	370	22	2	340	36	8
	n	8	–	–	8	–	–
Hochschule für Technik	z	274	10	5	264	29	–
und Wirtschaft	n	1	–	–	1	–	–
Hochschule für Wirtschaft	z	176	21	3	154	23	1
und Recht	n	38	5	–	33	6	–
- Fachbereich Wirtschafts-	z	130	16	3	114	20	1
wissenschaften	n	28	3	–	26	4	–
- Fachbereich Berufsakademie	z	27	1	–	26	3	–
	n	7	1	–	6	2	–
- Fachbereiche Verwaltung,	z	18	4	–	14	–	–
Recht, Polizei	n	2	1	–	1	–	–
Alice Salomon Hochschule	z	56	14	3	42	6	–
	n	7	1	–	6	2	–
Evangelische Fachhochschule	z	33	1	1	32	3	–
	n	1	–	–	1	–	–
Katholische Hochschule	z	28	1	1	27	2	–
	n	–	–	–	–	–	–
Zusammen	z	936	69	15	859	98	9
	n	54	6	–	49	8	–

**15 Personalstellen für Verwaltungs-, technisches und sonstiges Personal in Berlin 2009
nach Hochschulen und Art des Dienstverhältnisses (ohne Stellenäquivalente)**

Hochschule — z = zusammen n = nicht besetzt	Ins- gesamt	Davon Stellen für					
		Beamte	darunter	Arbeitnehmer	darunter	Auszu- bildende, Praktikanten	
			höherer Dienst		höherer Dienst		
Verwaltungsfachhochschulen							
Fachhochschule des Bundes	z	22	9	3	13	–	–
für öffentliche Verwaltung	n	–	–	–	–	–	–
- Fachbereich Sozial-	z	17	6	2	11	–	–
versicherung	n	–	–	–	–	–	–
- Fachbereich Auswärtige	z	5	3	1	2	–	–
Angelegenheiten	n	–	–	–	–	–	–
Zusammen	z	22	9	3	13	–	–
	n	–	–	–	–	–	–
Hochschulen insgesamt							
Insgesamt	z	15 829	652	187	14 301	695	876
	n	1 777	69	11	1 631	61	77

16 Personalstellen für wissenschaftliches und künstlerisches Personal in Berlin 2009 nach Fächergruppen der organisatorischen Zuordnung, Art des Dienstverhältnisses und Hochschularten (ohne Stellenäquivalente)

Fächergruppe — z = zusammen n = nicht besetzt	Ins- gesamt	Davon Stellen für					Arbeitnehmer
		Beamte	darunter Besoldungsgruppe				
			C 4, W 3	C 3, W 2	C 2, W 1		
Universitäten							
Sprach- und Kulturwissenschaften	z	861	418	227	51	70	443
	n	135	64	37	3	20	71
Sport	z	21	8	5	1	–	13
	n	4	1	1	–	–	3
Rechts-, Wirtschafts- und Sozialwissenschaften	z	518	207	130	22	40	311
	n	55	21	5	–	14	34
Mathematik, Naturwissenschaften	z	1 110	486	257	62	53	624
	n	187	66	35	3	18	121
Humanmedizin/Gesundheitswissenschaften	z	3 914	444	138	124	60	3 469
	n	464	113	33	5	29	351
Veterinärmedizin	z	131	60	34	4	4	71
	n	9	5	4	–	–	4
Agrar-, Forst- und Ernährungswissenschaften	z	154	51	26	9	8	103
	n	34	10	4	–	5	24
Ingenieurwissenschaften	z	521	179	124	20	10	343
	n	52	18	13	–	1	34
Kunst, Kunstwissenschaft	z	98	55	25	12	10	43
	n	16	9	4	–	3	7
Zentrale Einrichtungen (ohne klinikspezifische Einrichtungen)	z	925	231	63	41	89	694
	n	549	83	31	9	37	465
Zentrale Einrichtungen der Hochschulkliniken (nur Humanmed.)	z	387	258	49	1	94	129
	n	265	246	47	1	94	19
Zusammen	z	8 638	2 397	1 077	347	437	6 242
	n	1 769	637	213	21	221	1 132
Kunsthochschulen							
Sprach- und Kulturwissenschaften	z	10	6	2	4	–	5
	n	3	3	1	2	–	–
Rechts-, Wirtschafts- und Sozialwissenschaften	z	2	1	–	1	–	1
	n	–	–	–	–	–	–
Ingenieurwissenschaften	z	32	15	10	6	–	17
	n	4	2	1	1	–	2
Kunst, Kunstwissenschaft	z	483	307	146	127	31	176
	n	81	32	16	13	2	49
Zentrale Einrichtungen (ohne klinikspezifische Einrichtungen)	z	108	13	2	5	4	96
	n	74	5	–	1	4	69
Zusammen	z	635	341	160	141	35	295
	n	161	41	18	17	6	120
Fachhochschulen (ohne Verwaltungsfachhochschulen)							
Sprach- und Kulturwissenschaften	z	43	20	–	14	6	23
	n	4	3	–	3	–	1
Rechts-, Wirtschafts- und Sozialwissenschaften	z	456	430	11	273	120	26
	n	68	68	4	55	7	–
Mathematik, Naturwissenschaften	z	119	119	–	93	23	–
	n	4	4	–	3	1	–
Humanmedizin/Gesundheitswissenschaften	z	20	18	–	17	1	2
	n	3	3	–	2	1	–
Agrar-, Forst- und Ernährungswissenschaften	z	17	17	–	14	3	–
	n	–	–	–	–	–	–
Ingenieurwissenschaften	z	272	272	–	198	68	–
	n	24	24	–	21	3	–

16 Personalstellen für wissenschaftliches und künstlerisches Personal in Berlin 2009 nach Fächergruppen der organisatorischen Zuordnung, Art des Dienstverhältnisses und Hochschularten (ohne Stellenäquivalente)

Fächergruppe — z = zusammen n = nicht besetzt	Ins- gesamt	Davon Stellen für					Arbeitnehmer
		Beamte	darunter Besoldungsgruppe				
			C 4, W 3	C 3, W 2	C 2, W 1		
Kunst, Kunstwissenschaft	z	37	37	–	25	12	–
	n	8	8	–	7	1	–
Zentrale Einrichtungen (ohne klinikspezifische Einrichtungen)	z	28	23	5	17	–	5
	n	8	8	4	4	–	–
Zusammen	z	991	936	16	651	233	55
	n	119	118	8	95	13	1
Verwaltungsfachhochschulen							
Rechts-, Wirtschafts- und Sozialwissenschaften	z	37	34	–	11	1	3
	n	–	–	–	–	–	–
Zusammen	z	37	34	–	11	1	3
	n	–	–	–	–	–	–
Hochschulen insgesamt							
Sprach- und Kulturwissenschaften	z	914	444	229	69	76	470
	n	142	69	38	7	20	72
Sport	z	21	8	5	1	–	13
	n	4	1	1	–	–	3
Rechts-, Wirtschafts- und Sozialwissenschaften	z	1 012	672	141	307	161	340
	n	123	89	8	55	21	34
Mathematik, Naturwissenschaften	z	1 229	605	257	155	76	624
	n	192	71	35	6	19	121
Humanmedizin/Gesundheits- wissenschaften	z	3 933	462	138	140	61	3 471
	n	467	116	33	7	30	351
Veterinärmedizin	z	131	60	34	4	4	71
	n	9	5	4	–	–	4
Agrar-, Forst- und Ernährungswissenschaften	z	171	68	26	23	11	103
	n	34	10	4	–	5	24
Ingenieurwissenschaften	z	826	466	133	224	78	360
	n	80	44	14	22	4	36
Kunst, Kunstwissenschaft	z	618	399	171	164	53	219
	n	105	49	20	20	6	57
Zentrale Einrichtungen (ohne klinikspezifische Einrichtungen)	z	1 061	267	70	63	93	794
	n	631	96	35	14	41	534
Zentrale Einrichtungen der Hoch- schulkliniken (nur Humanmed.)	z	387	258	49	1	94	129
	n	265	246	47	1	94	19
Insgesamt	z	10 301	3 708	1 253	1 150	707	6 594
	n	2 050	796	238	132	240	1 253

17 Personalstellen für Verwaltungs-, technisches und sonstiges Personal in Berlin 2009 nach Fächergruppen der organisatorischen Zuordnung, Art des Dienstverhältnisses und Hochschularten (ohne Stellenäquivalente)

Fächergruppe — z = zusammen n = nicht besetzt	Ins- gesamt	Davon Stellen für					Auszu- bildende, Praktikanten	
		Beamte	darunter		Arbeitnehmer	darunter		
			höherer Dienst			höherer Dienst		
Universitäten								
Sprach- und Kulturwissenschaften	z	342	19	8	323	13	–	
	n	28	1	–	27	–	–	
Sport	z	17	2	1	15	3	–	
	n	1	–	–	1	–	–	
Rechts-, Wirtschafts- und Sozialwissenschaften	z	316	27	7	288	15	1	
	n	34	1	–	33	1	–	
Mathematik, Naturwissenschaften	z	951	22	4	930	20	–	
	n	87	2	1	85	5	–	
Humanmedizin/Gesundheits- wissenschaften	z	7 262	4	–	7 256	29	2	
	n	986	–	–	986	3	–	
Veterinärmedizin	z	254	2	1	252	4	–	
	n	26	–	–	26	1	–	
Agrar-, Forst- und Ernährungswissenschaften	z	175	–	–	175	1	–	
	n	34	–	–	34	–	–	
Ingenieurwissenschaften	z	335	2	1	333	3	–	
	n	30	–	–	30	–	–	
Kunst, Kunstwissenschaft	z	39	–	–	39	–	–	
	n	5	–	–	5	–	–	
Zentrale Einrichtungen (ohne klinikspezifische Einrichtungen)	z	3 014	364	122	2 221	404	429	
	n	280	31	7	173	33	77	
Zentrale Einrichtungen der Hoch- schulkliniken (nur Humanmed.)	z	1 799	69	4	1 294	83	435	
	n	167	25	3	142	7	–	
Zusammen	z	14 504	511	148	13 125	575	867	
	n	1 678	60	11	1 542	49	77	
Kunsthochschulen								
Kunst, Kunstwissenschaft	z	47	2	–	45	2	–	
	n	5	–	–	5	1	–	
Zentrale Einrichtungen (ohne klinikspezifische Einrichtungen)	z	321	62	21	260	20	–	
	n	39	4	–	35	4	–	
Zusammen	z	368	64	21	305	22	–	
	n	45	4	–	41	4	–	
Fachhochschulen (ohne Verwaltungsfachhochschulen)								
Sprach- und Kulturwissenschaften	z	5	–	–	5	1	–	
	n	–	–	–	–	–	–	
Rechts-, Wirtschafts- und Sozialwissenschaften	z	21	–	–	21	–	–	
	n	1	–	–	1	–	–	
Mathematik, Naturwissenschaften	z	91	–	–	91	–	–	
	n	1	–	–	1	–	–	
Agrar-, Forst- und Ernährungswissenschaften	z	15	–	–	8	–	7	
	n	1	–	–	1	–	–	
Ingenieurwissenschaften	z	141	–	–	140	–	1	
	n	2	–	–	2	–	–	
Kunst, Kunstwissenschaft	z	18	–	–	18	–	–	
	n	–	–	–	–	–	–	
Zentrale Einrichtungen (ohne klinikspezifische Einrichtungen)	z	645	69	15	576	87	1	
	n	49	6	–	43	8	–	
Zusammen	z	936	69	15	859	98	9	
	n	54	6	–	49	8	–	

17 Personalstellen für Verwaltungs-, technisches und sonstiges Personal in Berlin 2009 nach Fächergruppen der organisatorischen Zuordnung, Art des Dienstverhältnisses und Hochschularten (ohne Stellenäquivalente)

Fächergruppe — z = zusammen n = nicht besetzt	Ins- gesamt	Davon Stellen für					
		Beamte	darunter		Arbeitnehmer	darunter	
			höherer Dienst			höherer Dienst	Auszu- bildende, Praktikanten
Verwaltungsfachhochschulen							
Zentrale Einrichtungen (ohne	z	22	9	3	13	–	–
klinikspezifische Einrichtungen)	n	–	–	–	–	–	–
Zusammen	z	22	9	3	13	–	–
	n	–	–	–	–	–	–
Hochschulen insgesamt							
Sprach- und	z	347	19	8	328	14	–
Kulturwissenschaften	n	28	1	–	27	–	–
Sport	z	17	2	1	15	3	–
	n	1	–	–	1	–	–
Rechts-, Wirtschafts- und	z	337	27	7	309	15	1
Sozialwissenschaften	n	35	1	–	34	1	–
Mathematik,	z	1 042	22	4	1 021	28	–
Naturwissenschaften	n	88	2	1	86	5	–
Humanmedizin/Gesundheits-	z	7 262	4	–	7 256	29	2
wissenschaften	n	986	–	–	986	3	–
Veterinärmedizin	z	254	2	1	252	4	–
	n	26	–	–	26	1	–
Agrar-, Forst- und	z	190	–	–	183	1	7
Ernährungswissenschaften	n	35	–	–	35	–	–
Ingenieurwissenschaften	z	476	2	1	473	3	1
	n	32	–	–	32	–	–
Kunst, Kunstwissenschaft	z	104	2	–	102	4	–
	n	10	–	–	10	1	–
Zentrale Einrichtungen (ohne	z	4 002	503	161	3 069	511	430
klinikspezifische Einrichtungen)	n	369	40	7	252	44	77
Zentrale Einrichtungen der Hoch-	z	1 799	69	4	1 294	83	435
schulkliniken (nur Humanmed.)	n	167	25	3	142	7	–
Insgesamt	z	15 829	652	187	14 301	695	876
	n	1 777	69	11	1 631	61	77

18 Stellenäquivalente in Berlin 2009 nach Hochschulen und Art des Dienstverhältnisses

Hochschule	Ins- gesamt	Davon für						
		wissenschaftliches und künstlerisches Personal			Verwaltungs-, technisches und sonstiges Personal			
		zusammen	davon für		zusammen	davon für		
			Beamte	Arbeit- nehmer		Beamte	Arbeit- nehmer	Auszu- bildende, Praktikanten
Universitäten								
Freie Universität	392	205	1	204	187	–	183	4
Technische Universität	239	117	–	117	122	–	122	–
Humboldt-Universität	147	104	–	104	43	–	43	–
Charité-Universitätsmedizin	10	6	–	6	4	–	4	–
European School of Management and Technology	44	20	–	20	25	–	25	–
Hertie School of Governance	1	1	–	1	–	–	–	–
Zusammen	833	452	1	451	381	–	377	4
Kunsthochschulen								
Hochschule für Musik "Hanns Eisler"	13	13	–	13	–	–	–	–
Hochschule für Schauspielkunst "Ernst Busch"	4	3	–	3	2	1	1	–
Zusammen	17	16	–	16	2	1	1	–
Fachhochschulen (ohne Verwaltungsfachhochschulen)								
Hochschule für Technik und Wirtschaft	2	–	–	–	2	–	2	–
Hochschule für Wirtschaft und Recht	7	3	1	2	4	1	3	–
- Fachbereich Wirtschafts- wissenschaften	1	1	–	1	–	–	–	–
- Fachbereich Berufsakademie	4	1	1	–	3	–	3	–
- Fachbereiche Verwaltung, Recht, Polizei	2	1	–	1	1	1	–	–
Alice Salomon Hochschule	9	1	1	–	8	–	8	–
Akkon-Hochschule	2	1	–	1	1	–	1	–
IB-Hochschule	4	1	–	1	3	–	3	–
DEKRA Hochschule	11	4	–	4	8	–	8	–
Zusammen	34	9	2	7	25	1	24	–
Insgesamt	883	476	3	473	407	2	401	4

19 Stellenäquivalente in Berlin 2009 nach Fächergruppen der organisatorischen Zuordnung und Art des Dienstverhältnisses

Fächergruppe	Ins- gesamt	Davon für						
		wissenschaftliches und künstlerisches Personal			Verwaltungs-, technisches und sonstiges Personal			
		zusammen	davon für		zusammen	davon für		
			Beamte	Arbeit- nehmer		Beamte	Arbeit- nehmer	Auszu- bildende, Praktikanten
Sprach- und Kulturwissenschaften	128	99	1	98	29	–	29	–
Sport	5	5	–	5	–	–	–	–
Rechts-, Wirtschafts- und Sozialwissenschaften	109	88	1	87	21	–	21	–
Mathematik, Naturwissenschaften Humanmedizin/ Gesundheitswissenschaften	217	166	–	166	51	–	51	–
Veterinärmedizin	10	7	–	7	3	–	3	–
Agrar-, Forst- und Ernährungswissenschaften	9	4	–	4	5	–	5	–
Ingenieurwissenschaften	6	6	–	6	–	–	–	–
Kunst, Kunstwissenschaft	67	46	–	46	21	–	21	–
Zentrale Einrichtungen (ohne klinikspezifische Einrichtungen)	30	27	–	27	3	–	3	–
Zentrale Einrichtungen der Hoch- schulkliniken (nur Humanmedizin)	302	28	1	27	274	2	268	4
Insgesamt	1	–	–	–	1	–	1	–
	883	476	3	473	407	2	401	4

20 Habilitationen in Berlin von 2000 bis 2009 nach Hochschulen, sowie 2009 nach Fächergruppen der fachlichen Zugehörigkeit

Jahr — Fächergruppe	Insgesamt	Davon an der				
		Freien Universität	Technischen Universität	Humboldt- Universität	Charité- Universitäts- medizin	Universität der Künste
Habilitationen insgesamt						
2000	182	89	41	52	–	–
2001	209	81	35	93	–	–
2002	218	85	26	106	–	1
2003	187	69	19	99	–	–
2004	147	48	29	48	22	–
2005	188	62	28	37	60	1
2006	168	45	36	30	56	1
2007	155	31	26	43	55	–
2008	153	37	22	21	73	–
2009	180	48	24	41	67	–
darunter von Frauen						
2000	43	18	13	12	–	–
2001	37	15	4	18	–	–
2002	67	35	5	26	–	1
2003	62	22	11	29	–	–
2004	44	15	7	15	7	–
2005	55	22	5	12	15	1
2006	56	23	8	12	12	1
2007	49	15	7	15	12	–
2008	46	13	6	8	19	–
2009	58	12	10	16	20	–
Habilitationen 2009 nach Fächergruppen						
Sprach- und Kulturwissenschaften	39	16	4	19	–	–
Rechts-, Wirtschafts- und Sozialwissenschaften	18	8	2	8	–	–
Mathematik, Naturwissenschaften	43	20	10	12	1	–
Humanmedizin/ Gesundheitswissenschaften	66	–	–	–	66	–
Veterinärmedizin	3	3	–	–	–	–
Agrar-, Forst- und Ernährungswissenschaften	1	–	1	–	–	–
Ingenieurwissenschaften	4	–	4	–	–	–
Kunst, Kunstwissenschaft	6	1	3	2	–	–
Insgesamt	180	48	24	41	67	–

Das Amt für Statistik Berlin-Brandenburg

Das Amt für Statistik Berlin-Brandenburg ist für beide Länder die zentrale Dienstleistungseinrichtung auf dem Gebiet der amtlichen Statistik. Das Amt erbringt Serviceleistungen im Bereich Information und Analyse für die breite Öffentlichkeit, für alle gesellschaftlichen Gruppen sowie für Kunden aus Verwaltung und Politik, Wirtschaft und Wissenschaft. Kerngeschäft des Amtes ist die Durchführung der gesetzlich angeordneten amtlichen Statistiken für Berlin und Brandenburg. Das Amt erhebt die Daten, bereitet sie auf, interpretiert und analysiert sie und veröffentlicht die Ergebnisse. Die Grundversorgung aller Nutzer mit statistischen Informationen erfolgt unentgeltlich, im Wesentlichen über das Internet und den Informationsservice. Daneben werden nachfrage- und zielgruppenorientierte Standardauswertungen zu Festpreisen angeboten. Kundenspezifische Aufbereitung / Beratung zu kostendeckenden Preisen ergänzt das Spektrum der Informationsbereitstellung.

Amtliche Statistik im Verbund

Die Statistiken werden bundesweit nach einheitlichen Konzepten, Methoden und Verfahren arbeitsteilig erstellt. Die statistischen Ämter der Länder sind dabei grundsätzlich für die Durchführung der Erhebungen, für die Aufbereitung und Veröffentlichung der Länderergebnisse zuständig. Durch diese Kooperation in einem „Statistikverbund“ entstehen für alle Länder vergleichbare und zu einem Bundesergebnis zusammenführbare Erhebungsergebnisse.

Produkte und Dienstleistungen

Informationsservice

info@statistik-bbb.de
mit statistischen Informationen für jedermann und Beratung sowie maßgeschneiderte Aufbereitungen von Daten über Berlin und Brandenburg. Auskunft, Beratung, Pressedienst sowie Fachbibliotheken in Potsdam und Berlin.

Standort Potsdam

Dortustraße 46, 14467 Potsdam
Tel. 0331 39 - 444
Fax 0331 39 - 418
Mo – Do 9 – 15 Uhr, Fr 9 – 14 Uhr

Bibliothek

Tel. 0331 39 - 843
Fax 0331 39 - 418
Mo – Do 10.30 – 15 Uhr, Fr 9.30 – 14 Uhr

Standort Berlin

Alt-Friedrichsfelde 60, 10315 Berlin

Bibliothek

Tel. 030 9021 - 3540
Mo – Do 9 – 15 Uhr, Fr 9 – 14 Uhr

Internet-Angebot

www.statistik-berlin-brandenburg.de
mit aktuellen Daten, Pressemitteilungen, Statistischen Berichten zum kostenlosen Herunterladen, regionalstatistischen Informationen, Wahlstatistiken und -analysen sowie einem Überblick über das gesamte Leistungsspektrum des Amtes.

Statistische Jahrbücher

mit einer Vielzahl von Tabellen aus nahezu allen Arbeitsgebieten der amtlichen Statistik.

Statistische Berichte

mit Ergebnissen der einzelnen Statistiken in Tabellen in tiefer sachlicher Gliederung und Grafiken zur Veranschaulichung von Entwicklungen und Strukturen.

Mit dieser Reihe werden die bisherigen Veröffentlichungen Statistischer Berichte aus dem Landesbetrieb für Datenverarbeitung und Statistik Land Brandenburg sowie dem Statistischen Landesamt Berlin fortgesetzt.

Datenangebot aus dem Sachgebiet

Informationen zu dieser Veröffentlichung

Referat 14C
Tel. 0355 4868-130
Fax 0331 27548-1296
hochschulen@statistik-bbb.de

Weitere Veröffentlichungen zum Thema

Statistische Berichte:

- Studierende an Hochschulen B III 1
- Staatliche und akademische Abschlussprüfungen an Hochschulen B III 3