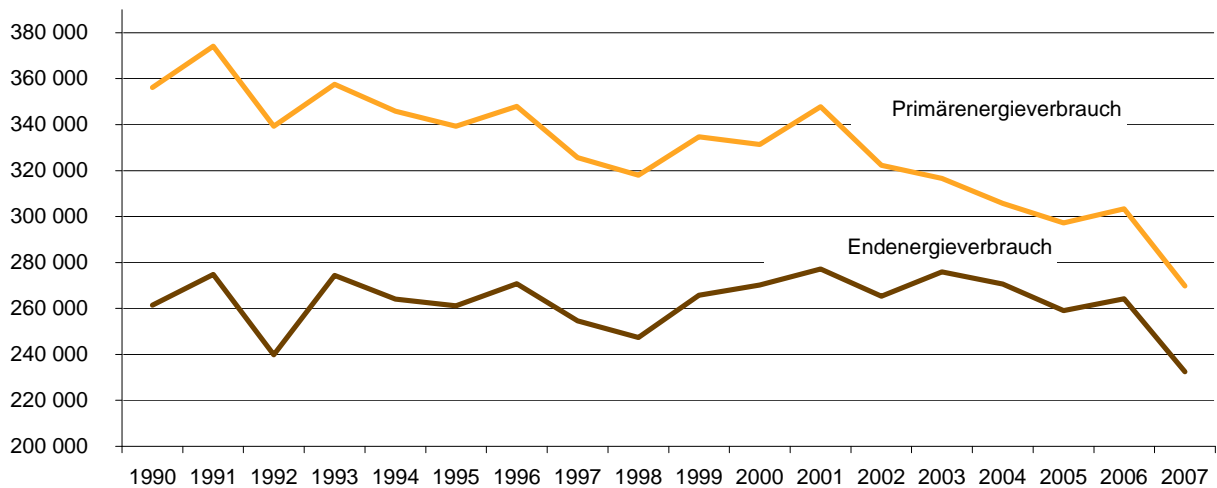


# Statistischer Bericht

E IV 4 – j/07

## Energie- und CO<sub>2</sub>-Bilanz in **Berlin 2007**

**Energieverbrauch in Berlin 1990 bis 2007**  
- in Terajoule -



**Statistischer Bericht**  
E IV 4 – j/07  
Herausgegeben im **März 2010**

**Preis**  
pdf-Version: kostenlos  
Excel-Version: kostenlos  
Druck-Version: 7,- EUR

## Impressum

**Amt für Statistik** Berlin-Brandenburg  
Dortustraße 46  
14467 Potsdam  
info@statistik-bbb.de  
www.statistik-berlin-brandenburg.de

**Potsdam**  
Tel. 0331 39-444  
Fax 0331 39-418

**Berlin**  
Tel. 030 9021 -3434

© **Amt für Statistik** Berlin-Brandenburg  
*Für nichtgewerbliche Zwecke sind Vervielfältigung und unentgeltliche Verbreitung, auch auszugsweise, mit Quellenangabe gestattet. Die Verbreitung, auch auszugsweise, über elektronische Systeme/Datenträger bedarf der vorherigen Zustimmung. Alle übrigen Rechte bleiben vorbehalten.*

## Zeichenerklärung

- 0 weniger als die Hälfte von 1 in der letzten besetzten Stelle, jedoch mehr als nichts
- nichts vorhanden
- ... Angabe fällt später an
- ( ) Aussagewert ist eingeschränkt
- / Zahlenwert nicht sicher genug
- Zahlenwert unbekannt oder geheim zu halten
- x Tabellenfach gesperrt
- p vorläufige Zahl
- r berichtigte Zahl
- s geschätzte Zahl

Inhaltsverzeichnis

	Seite
<b>Vorbemerkungen</b>	
Erläuterungen und Allgemeine Hinweise	4
<b>Tabellen und Analysen</b>	
1 Energiebilanz Berlin	6
1.1 Energiebilanz Berlin 2007 in spezifischen Mengeneinheiten	6
1.2 Energiebilanz Berlin 2007 in Terajoule	8
1.3 Energiebilanz Berlin 2007 in Steinkohleneinheiten	10
1.4 Kennzahlen	12
1.5 Primärenergieverbrauch in Berlin 1990 bis 2007	13
1.5.1 Primärenergieverbrauch in Berlin 1990 bis 2007 nach Energieträgern	13
1.5.2 Anteil der Erneuerbaren Energieträger an der Erzeugung der Primärenergie in Berlin 2007	13
1.6 Endenergieverbrauch in Berlin 1990 bis 2007	14
1.6.1 Endenergieverbrauch in Berlin 1990 bis 2007 nach Energieträgern	14
1.6.2 Endenergieverbrauch in Berlin 1990 bis 2007 nach Sektoren	15
1.7 Stromkennziffern für Berlin	16
1.7.1 Strombilanz Berlin 2004 bis 2007	16
1.7.2 Brennstoffeinsatz zur Stromerzeugung in Berlin 2007	16
1.7.3 Stromverbrauch in Berlin 2000 bis 2007 nach Sektoren	17
1.8 Fernwärmekennziffern für Berlin	18
1.8.1 Fernwärmebilanz Berlin 2004 bis 2007	18
1.8.2 Brennstoffeinsatz zur Fernwärmeerzeugung in Berlin 2007	18
1.9 Heizwerte und CO <sub>2</sub> -Emissionsfaktoren nach Energieträgern zur Energiebilanz 2007	19
2 CO <sub>2</sub> -Bilanz Berlin	20
2.1 CO <sub>2</sub> -Emissionen aus dem Primärenergieverbrauch (Quellenbilanz) in Berlin 1990 bis 2007 nach Energieträgern	20
2.2 CO <sub>2</sub> -Emissionen aus dem Primärenergieverbrauch (Quellenbilanz) in Berlin 1990 bis 2007 nach Emittentensektoren	21
2.3 CO <sub>2</sub> -Emissionen aus dem Endenergieverbrauch (Verursacherbilanz) in Berlin 1990 bis 2007 nach Energieträgern	22
2.4 CO <sub>2</sub> -Emissionen aus dem Endenergieverbrauch (Verursacherbilanz) in Berlin 1990 bis 2007 nach Emittentensektoren	23

## Vorbemerkungen

### Allgemeine Hinweise und Erläuterungen

#### Zur Methodik der Energiebilanzen

In der Energiebilanz werden das Aufkommen, die Umwandlung und die Verwendung von Energieträgern in der Volkswirtschaft oder in einem Wirtschaftsraum für einen bestimmten Zeitraum möglichst lückenlos und detailliert nachgewiesen. Unter Energieträgern versteht man alle Quellen, aus denen direkt oder durch Umwandlung Energie gewonnen wird. Dabei bedeutet Umwandlung die Änderung der chemischen und/oder physikalischen Struktur von Energieträgern. Als Umwandlungsprodukte fallen so genannte Sekundärenergieträger und nichtenergetisch verwendete Produkte an.

Die Zeilen- und Spaltengliederung der Energiebilanz wird in einer international gebräuchlichen Bilanztafel in Form einer Matrix dargestellt (Excel-Tabelle).

Die Energiebilanz gliedert sich in drei Teile:

#### • Primärenergiebilanz

Die Primärenergiebilanz ist eine Bilanz der ersten Stufe. In ihr werden die Gewinnung von Primärenergieträgern (Stein-, Braunkohlen, Erdöl, Erdgas, Erneuerbare Energieträger u.a.), der Handel mit Energieträgern über die Landesgrenzen (Bezüge und Lieferungen) sowie Bestandsveränderungen erfasst.

#### • Umwandlungsbilanz

In der Umwandlungsbilanz werden der Einsatz und der Ausstoß der verschiedenen Umwandlungsprozesse, der Verbrauch bei der Energiegewinnung und in den Umwandlungsbereichen sowie die Fackel- und Leitungsverluste dargestellt. Die Energieträger sind für jede Umwandlungsart mit voller Einsatz- und Ausstoßmenge angegeben (Bruttoprinzip). Bei der Umwandlung fallen auch Stoffe an, bei deren Verwendung es nicht auf den Energiegehalt, sondern auf die stoffliche Eigenschaft ankommt (z.B. Teeröle, Kohlenwertstoffe und Bitumen). Diese Stoffe werden bei den entsprechenden Energieträgern in der Zeile „Nicht-energetischer Verbrauch“ verbucht. Dadurch wird erreicht, dass im Endenergieverbrauch nur der Verbrauch energetisch genutzter Energieträger ausgewiesen wird.

#### • Endenergieverbrauch

Der Endenergieverbrauch (EEV) gibt Auskunft über die Verwendung der Energieträger in bestimmten Verbrauchergruppen, soweit sie unmittelbar der Erzeugung von Nutzenergie dienen. Der EEV des Verarbeitenden Gewerbes (ohne Energiegewinnungs- und Umwandlungsbereiche, z.B. Bergbau, Raffinerien) basiert weitgehend auf den Angaben der Betriebe von Unternehmen mit im Allgemeinen 20 und mehr Beschäftigten. Maßgebend für die Abgrenzung ist die Klassifikation der Wirtschaftszweige, die auf der statistischen Systematik der Wirtschaftszweige in der Europäischen Gemeinschaft (NACE) beruht. Der EEV des Verkehrs gliedert sich in die Sektoren Schienenverkehr, Straßenverkehr, Luftverkehr sowie Küsten- und Binnenschifffahrt. Dieser wird nur zum Teil durch statistische Erhebungen erfasst. Die Angaben der Energiebilanz beruhen im Allgemeinen auf Statistiken über die Lieferungen an diese Verbrauchergruppen. Dies trifft teilweise auch auf den Bereich Gewerbe, Handel, Dienstleistungen und übrige

Verbraucher sowie auf die Haushalte zu. Vom Endenergieverbrauch ist die energetisch letzte Stufe der Energieverwendung, die so genannte „Nutzenergie“ (z.B. Nutzung als Licht oder Wärme), begrifflich zu unterscheiden. Die Energiebilanz enthält keinen Nachweis über die Nutzenergie, da hierfür gegenwärtig weder ausreichende statistische Erhebungen noch hinreichend gesicherte und umfassende andere Quantifizierungsmöglichkeiten vorhanden sind. In der Energiebilanz werden die Energieträger zunächst in ihren spezifischen Maßeinheiten ausgewiesen und vertikal in Zwischen- und Endzeilen addiert. Die dabei verwendeten Maßeinheiten sind Tonne (t), Kubikmeter (m<sup>3</sup>), Kilowattstunde (kWh) und Joule (J). Um die in verschiedenen Maßeinheiten ausgewiesenen Energieträger vergleichbar und additionsfähig zu machen, werden sie auf eine einheitliche Basis auf der Grundlage ihres Energiegehaltes gebracht. Dies wird durch Umrechnung von spezifischen physikalischen Mengeneinheiten in Wärmemengenangaben, die in der Wärmeinheit Terajoule (TJ = 10<sup>12</sup> J) ausgewiesen werden, erreicht. Grundlage sind die spezifischen Heizwerte (Hu) der einzelnen Energieträger, die in kJ je Mengeneinheit vorliegen. Für einige Energieträger, für die es keinen Heizwert gibt (z.B. Wasser-, Windkraft und Kernenergie), kommt analog zur Bundesbilanz und in Angleichung an internationale Konventionen die Wirkungsgradmethode zum Einsatz. Danach wird die Kernenergie mit einem Wirkungsgrad von 33 %, Wasserkraft, Windkraft, Solarenergie, Geothermie und weitere Energieträger werden mit 100 % bewertet. Beim Stromaustausch wird von einem Heizwert von 3 600 kJ/kWh ausgegangen.

### Zur Methodik der CO<sub>2</sub>-Bilanzen

#### • Energiebedingte CO<sub>2</sub>-Emissionen

Die Bilanzierung der energiebedingten CO<sub>2</sub>-Emissionen der Länder erfolgt nach einer im Länderarbeitskreis Energiebilanzen zwischen den beteiligten Ländern abgestimmten Methodik. Den Berechnungen liegen zum einen die Energiebilanzen als umfassende und vollständige Darstellung des Energieverbrauchs zu Grunde. Daneben werden spezifische, auf den Heizwert eines Energieträgers bezogene CO<sub>2</sub>-Faktoren benötigt, die - differenziert nach Energieträgern und Einsatzbereichen - vom Umweltbundesamt zur Verfügung gestellt werden. In die Berechnung einbezogen werden ausschließlich die Emissionen der fossilen Energieträger Kohle, Gas, Mineralöl und deren kohlenstoffhaltigen Produkte; keine Berücksichtigung finden Erneuerbare Energieträger sowie die ausschließlich nichtenergetisch verwendeten „Anderen Steinkohlenprodukte“ (Kohlenwertstoffe).

Aus der Zeilengliederung der Energiebilanz werden nur diejenigen Bereiche einbezogen, in denen entweder ein emissionswirksamer Umwandlungseinsatz oder ein Endverbrauch von Energieträgern stattfindet. Dies ist der Fall bei Anlagen der Strom- und Wärmeerzeugung, beim Verbrauch in den Umwandlungsbereichen und in der Energiegewinnung, bei Fackelverlusten sowie im Bereich des Endenergieverbrauchs, unterteilt in die Sektoren Bergbau, Gewinnung von Steinen und Erden, Verarbeitendes Gewerbe, Verkehr sowie Haushalte, Gewerbe, Handel, Dienstleistungen und übrige Verbraucher. Nicht einbezogen wird der nichtenergetische Verbrauch von Energieträgern.

- **CO<sub>2</sub>-Emissionen aus dem Primärenergieverbrauch (Quellenbilanz)**

Bei der Quellenbilanz handelt es sich um eine auf den Primärenergieverbrauch eines Landes bezogene Darstellung der Emissionen, unterteilt nach den Emissionsquellen Umwandlungsbereich und Endenergieverbrauch. Unberücksichtigt bleiben dabei die mit dem Importstrom zusammenhängenden Emissionen, dagegen werden die Emissionen, die auf die Erzeugung des exportierten Stroms zurück zu führen sind, in vollem Umfang nachgewiesen. Die Quellenbilanz ermöglicht Aussagen über die Gesamtmenge des im Land emittierten Kohlendioxids; wegen des Stromaußenhandels sind jedoch keine direkten Rückschlüsse auf das Verbrauchsverhalten der Endenergieverbraucher und den dadurch verursachten Beitrag zu den CO<sub>2</sub>-Emissionen eines Landes möglich.

- **CO<sub>2</sub>-Emissionen aus dem Endenergieverbrauch (Verursacherbilanz)**

Bei der Verursacherbilanz handelt es sich um eine auf den Endenergieverbrauch eines Landes bezogene Darstellung der Emissionen. Im Unterschied zur Quellenbilanz werden hierbei die Emissionen des Umwandlungsbereichs nicht als solche ausgewiesen, sondern nach dem Verursacherprinzip den sie verursachenden Endverbrauchersektoren zugeordnet.

Beim Energieträger Strom erfolgt die Anrechnung der dem Endverbrauch zuzurechnenden Emissionsmenge auf Grundlage des Brennstoffverbrauchs aller Stromerzeugungsanlagen auf dem Gebiet der Bundesrepublik Deutschland. Der hierzu benötigte Faktor (Generalfaktor) ergibt sich als Quotient der Summe der Emissionen aller deutschen Stromerzeugungsanlagen, soweit sie für den inländischen Verbrauch produzieren, und der Summe des inländischen Stromendverbrauchs. Ein positiver Stromaußenhandelsüberschuss mit dem Ausland wird dabei unter Anlehnung an die Substitutionstheorie so bewertet, als sei er in inländischen Stromerzeugungsanlagen der allgemeinen Versorgung hergestellt worden. Aufgrund dieser teilweise modellhaften Berechnungsmethode ist ein direkter Zusammenhang mit den tatsächlich in einem Land angefallenen Emissionen, die in der Quellenbilanz dargestellt werden, nicht gegeben.

Die Aufteilung der CO<sub>2</sub>-Emissionen von in gekoppelten (KWK-) Prozessen erzeugter Strom- und Wärmeenergie erfolgt auf der Basis der Ermittlung des Brennstoffeinsatzes für beide Energieträger, für dessen Zuordnung die „Finnische Methode“ verwendet wird. Dabei wird der Einsatz für die Strom- und Wärmeerzeugung zunächst mit Referenzwirkungsgraden der getrennten Erzeugung ermittelt. Anschließend erfolgt eine Aufteilung der Brennstoffeinsparung der gekoppelten Erzeugung gegenüber der getrennten Erzeugung proportional im Verhältnis der über die Referenzwirkungsgrade ermittelten Brennstoffeinsätze für Strom und Wärme.

## Erläuterungen zu einigen Indikatoren

- **Energieproduktivität**

Die Energieproduktivität dient als Maßstab für die Effizienz im Umgang mit den Energieressourcen. Sie wird ausgedrückt als Verhältnis von BIP zum PEV und verdeutlicht die Wirtschaftsleistung eines Landes je Einheit verbrauchter Primärenergie. Bei einer Interpretation der Ergebnisse, vor allem bei einem Ländervergleich, sind die unterschiedlichen wirtschaftlichen Strukturen der Länder zu berücksichtigen, insbesondere die Existenz und die Bedeutung energieintensiver Wirtschaftsbereiche wie des Energiesektors oder der Stahlindustrie.

- **Energieintensität**

Die Energieintensität ist der Kehrwert der Energieproduktivität, ausgedrückt im Verhältnis von PEV zum BIP. Sie verdeutlicht, wie viel Energie aufgewendet wurde, um eine Einheit Wirtschaftsleistung zu erzeugen. Auch die Energieintensität ist abhängig von der Wirtschaftsstruktur der Region.

- **Methodische Änderungen gegenüber den Vorjahren**

Die Angaben zu den Bilanzen ab 2003 basieren weitgehend auf den Ergebnissen der ab Berichtsjahr 2003 eingeführten oder erweiterten Erhebungen im Energiesektor. Damit sind die Werte teilweise nur eingeschränkt mit denen der Bilanzen der Vorjahre vergleichbar. Mit zusätzlichen Erhebungsmerkmalen wurde es möglich, die Strom- und Fernwärmeerzeugung in Kraftwärmekopplungsanlagen (KWK) unter „Heizkraftwerke der allgemeinen Versorgung“ mit den dabei eingesetzten Brennstoffen gesondert darzustellen. Der in diesen Werken in ungekoppelten Prozessen erzeugte Strom ist unter „Wärmekraftwerke der allgemeinen Versorgung“, die darin erzeugte Fernwärme unter „Heizwerke“ verbucht. Außerhalb dieser Erhebungen wurde die Basis der Angaben zu den Erneuerbaren Energieträgern wie Solar- und Geothermie, Photovoltaik, Windkraftanlagen verbessert. Schließlich gab es einige methodische Änderungen bei der Verbuchung von Energieträgern beim Einsatz im Umwandlungsbereich.

Mit der Möglichkeit der Darstellung der in gekoppelten Prozessen erzeugten Strom- und Wärmemengen ist die Voraussetzung geschaffen, die dafür eingesetzten Brennstoffe auf den erzeugten Strom einerseits und die erzeugte Wärme andererseits aufzuteilen, was für die Bilanzierung der CO<sub>2</sub>-Emissionen aus Strom und Wärme notwendig ist. Diese Aufteilung erfolgt hier nach der „Finnischen Methode“.<sup>1</sup>

- **Hinweise auf andere Länderbilanzen unter:**

<http://www.lak-energiebilanzen.de>

<sup>1</sup> VIK Verband der Industriellen Energie- und Kraftwirtschaft e.V. (Hrsg.): „CO<sub>2</sub>-Kennzeichnung von Strom aus KWK-Anlagen Brennstoffzuordnung auf elektrische- und thermische Energie“, Essen 2006

1 Energiebilanz Berlin

1.1 Energiebilanz Berlin 2007 in spezifischen Mengeneinheiten

Energiebilanz Berlin 2007			Steinkohlen		Braunkohlen			Mineralöle				
			Kohle	Bri- ketts	Kohle	Bri- ketts	And. Braun- koh- len- prod.	Roh- ben- zin	Otto- kraft- stoffe	Diesel- kraft- stoffe	Flug- turi- nen- kraft- stoffe	
												1 000 Tonnen
in spezifischen Mengeneinheiten			1 000 Tonnen									
Primär- energiebilanz	Gewinnung	1										
	Bezüge	2	1 609	0	1 335	13	12	21	564	559	307	
	Bestandsentnahmen	3	63		1							
	Energieaufkommen	4	1 671	0	1 336	13	12	21	564	559	307	
	Lieferungen	5										
	Bestandsaufstockungen	6	0		0					0		
	<b>Primärenergieverbrauch</b>	<b>7</b>	<b>1 671</b>	<b>0</b>	<b>1 336</b>	<b>13</b>	<b>12</b>	<b>21</b>	<b>564</b>	<b>559</b>	<b>307</b>	
Umwandlungsbilanz	Umwandlungs- einsatz	Wärme- und Heizkraftwerke der allgemeinen Versorgung (ohne KWK) <sup>1</sup>	8	930		16						
		Heizkraftwerke der allgemeinen Versorgung (nur KWK) <sup>2</sup>	9	691		1 316						
		Windkraft-, Photovoltaik- und andere Anlagen	10									
		Heizwerke <sup>1</sup>	11	50		5		5				
		Sonstige Energieerzeuger	12									
		<b>Umwandlungseinsatz insgesamt</b>	<b>13</b>	<b>1 671</b>		<b>1 336</b>		<b>5</b>				
	Umwandlungs- ausstoß	Wärme- und Heizkraftwerke der allgemeinen Versorgung (ohne KWK) <sup>1</sup>	14									
		Heizkraftwerke der allgemeinen Versorgung (nur KWK) <sup>2</sup>	15									
		Windkraft-, Photovoltaik- und andere Anlagen	16									
		Heizwerke <sup>1</sup>	17									
		Sonstige Energieerzeuger	18									
		<b>Umwandlungsausstoß insgesamt</b>	<b>19</b>									
	Verbrauch i.d.Energiegew. u.i.d.Umwand- lungsbereichen	Kraftwerke, Heizwerke	20									
		Sonstige Energieerzeuger	21									
		Energieverbrauch im Umwandlungsbereich insgesamt	22									
		Fackel- und Leitungsverluste	23									
		<b>Energieangebot nach Umwandlungsbilanz</b>	<b>24</b>	<b>0</b>	<b>0</b>	<b>0</b>	<b>13</b>	<b>7</b>	<b>21</b>	<b>564</b>	<b>559</b>	<b>307</b>
		Nichtenergetischer Verbrauch	25					4	21			
		Statistische Differenzen	26									
	<b>Endenergieverbrauch</b>	<b>27</b>	<b>0</b>	<b>0</b>	<b>0</b>	<b>13</b>	<b>3</b>	<b>564</b>	<b>559</b>	<b>307</b>		
Endenergieverbrauch nach Sektoren	Gew. v. Steinen u. Erden, sonst. Bergbau u. Verarb. Gewerbe insg.	28					3			0		
	Schienenverkehr	29								6		
	Straßenverkehr	30						555	515			
	Luftverkehr	31									307	
	Küsten- und Binnenschifffahrt	32								5		
	Verkehr insgesamt	33						555	526		307	
	Haushalte <sup>3</sup>	34										
	Gewerbe, Handel, Dienstleistungen u. übrige Verbraucher <sup>3</sup>	35								33		
	<b>Haushalte, Gewerbe, Handel, Dienstleistungen und übrige Verbraucher insgesamt</b>	<b>36</b>	<b>0</b>	<b>0</b>	<b>0</b>	<b>13</b>	<b>0</b>	<b>9</b>	<b>33</b>			

1 einschließlich ungekoppelte Erzeugung in Heizkraftwerken; bis 2002 einschließlich KWK

2 einschließlich Industriewärme- und Heizkraftwerke

3 sofern für diese Merkmale darstellbar

1.1 Energiebilanz Berlin 2007 in spezifischen Mengeneinheiten

und Mineralölprodukte				Gase	Erneuerbare Energien					Elektrischer Strom u.a. Energieträger			Energie-träger ins-gesamt	Zeile
Heizöl		And. Mineral-ölpro-dukte	Flüs-sig-gas	Erdgas	Wind-kraft, Photo-voltaik	Bio-mas-se	Bio-die-sel	Ab-fälle	Sons-tige	Strom	Fern-wärme	Müll (fossiler Anteil)		
leicht	schwer													
1 000 Tonnen				Mill. m <sup>3</sup>	Terajoule					Mill.kWh	Terajoule			
					87	953		1 560	103			1 040	3 743	1
697	5	47	10	2 923			3 369			5 161			264 341	2
9	0		0										2 079	3
707	5	47	10	2 923	87	953	3 369	1 560	103	5 161		1 040	270 162	4
														5
	1			9			0						339	6
<b>707</b>	<b>3</b>	<b>47</b>	<b>10</b>	<b>2 914</b>	<b>87</b>	<b>953</b>	<b>3 369</b>	<b>1 560</b>	<b>103</b>	<b>5 161</b>		<b>1 040</b>	<b>269 824</b>	<b>7</b>
6	2			236				12				8	32 298	8
8	1			840			2	1 548				1 032	59 477	9
					19	483							502	10
12				188		184							8 268	11
		3											121	12
<b>26</b>	<b>3</b>	<b>3</b>		<b>1 264</b>	<b>19</b>	<b>669</b>		<b>1 560</b>				<b>1 040</b>	<b>100 667</b>	<b>13</b>
										3 927			14 136	14
										4 862	29 997		47 500	15
										140			502	16
											8 088		8 088	17
														18
										<b>8 928</b>	<b>38 085</b>		<b>70 226</b>	<b>19</b>
										675	566		2 997	20
										1	5		8	21
										676	570		3 005	22
										196	513		1 220	23
<b>681</b>	<b>0</b>	<b>44</b>	<b>10</b>	<b>1 650</b>	<b>68</b>	<b>284</b>	<b>3 369</b>		<b>103</b>	<b>13 217</b>	<b>37 002</b>		<b>235 158</b>	<b>24</b>
			42	3									2 759	25
											63		63	26
<b>681</b>	<b>0</b>	<b>2</b>	<b>10</b>	<b>1 648</b>	<b>68</b>	<b>284</b>	<b>3 369</b>		<b>103</b>	<b>13 217</b>	<b>37 065</b>		<b>232 463</b>	<b>27</b>
91	0	1	0	180		6	0			2 098	1 755		19 040	28
							11			972			3 762	29
			1	7			3 280						49 865	30
													13 140	31
							10						238	32
			1	7			3 301			972			67 004	33
				582		278				4 148	34 575		68 266	34
				879			68			5 999	735		51 700	35
<b>590</b>		<b>0</b>	<b>8</b>	<b>1 461</b>	<b>68</b>	<b>278</b>	<b>68</b>		<b>103</b>	<b>10 147</b>	<b>35 310</b>		<b>146 419</b>	<b>36</b>

1.2 Energiebilanz Berlin 2007 in Terajoule

Energiebilanz Berlin 2007		Zeile	Steinkohlen		Braunkohlen			Mineralöle					
			Kohle	Bri- ketts	Kohle	Bri- ketts	And. Braun- koh- len- prod.	Roh- ben- zin	Otto- kraft- stoffe	Diesel- kraft- stoffe	Flug- turgi- nen- kraft- stoffe		
												in Terajoule	
			Terajoule										
Primär- energiebilanz	Gewinnung	1											
	Bezüge	2	42 175	7	12 005	264	269	924	24 558	24 017	13 140		
	Bestandsentnahmen	3	1 725		8								
	Energieaufkommen	4	43 901	7	12 013	264	269	924	24 558	24 017	13 140		
	Lieferungen	5											
	Bestandsaufstockungen	6	5		0						0		
	<b>Primärenergieverbrauch</b>	<b>7</b>	<b>43 896</b>	<b>7</b>	<b>12 013</b>	<b>264</b>	<b>269</b>	<b>924</b>	<b>24 558</b>	<b>24 016</b>	<b>13 140</b>		
Umwandlungsbilanz	Umwandlungs- einsatz	Wärme- und Heizkraftwerke der allgemeinen Versorgung (ohne KWK) <sup>1</sup>	8	24 374		140							
		Heizkraftwerke der allgemeinen Versorgung (nur KWK) <sup>2</sup>	9	18 073		11 832							
		Windkraft-, Photovoltaik- und andere Anlagen	10										
		Heizwerke <sup>1</sup>	11	1 441		41	107						
		Sonstige Energieerzeuger	12										
		<b>Umwandlungseinsatz insgesamt</b>	<b>13</b>	<b>43 889</b>		<b>12 013</b>	<b>107</b>						
	Umwandlungs- ausstoß	Wärme- und Heizkraftwerke der allgemeinen Versorgung (ohne KWK) <sup>1</sup>	14										
		Heizkraftwerke der allgemeinen Versorgung (nur KWK) <sup>2</sup>	15										
		Windkraft-, Photovoltaik- und andere Anlagen	16										
		Heizwerke <sup>1</sup>	17										
		Sonstige Energieerzeuger	18										
		<b>Umwandlungsausstoß insgesamt</b>	<b>19</b>										
	Verbrauch i.d.Energiegew. u.i.d.Umwand- lungsbereichen	Kraftwerke, Heizwerke	20										
		Sonstige Energieerzeuger	21										
		Energieverbrauch im Umwandlungsbereich insgesamt	22										
		Fackel- und Leitungsverluste	23										
		<b>Energieangebot nach Umwandlungsbilanz</b>	<b>24</b>	<b>6</b>	<b>7</b>	<b>0</b>	<b>264</b>	<b>161</b>	<b>924</b>	<b>24 558</b>	<b>24 016</b>	<b>13 140</b>	
		Nichtenergetischer Verbrauch	25					97	924				
		Statistische Differenzen	26										
	<b>Endenergieverbrauch</b>	<b>27</b>	<b>6</b>	<b>7</b>	<b>0</b>	<b>264</b>	<b>64</b>	<b>24 558</b>	<b>24 016</b>	<b>13 140</b>			
Endenergieverbrauch nach Sektoren	Gew. v. Steinen u. Erden, sonst. Bergbau u. Verarb. Gewerbe insg.	28					59			2			
	Schienerverkehr	29							253				
	Straßenverkehr	30						24 175	22 120				
	Luftverkehr	31									13 140		
	Küsten- und Binnenschifffahrt	32							228				
	Verkehr insgesamt	33						24 175	22 601	13 140			
	Haushalte <sup>3</sup>	34											
	Gewerbe, Handel, Dienstleistungen u. übrige Verbraucher <sup>3</sup>	35								1 413			
	<b>Haushalte, Gewerbe, Handel, Dienstleistungen und übrige Verbraucher insgesamt</b>	<b>36</b>	<b>6</b>	<b>7</b>	<b>0</b>	<b>264</b>	<b>5</b>	<b>383</b>	<b>1 413</b>				

1 einschließlich ungekoppelte Erzeugung in Heizkraftwerken; bis 2002 einschließlich KWK

2 einschließlich Industriewärme- und Heizkraftwerke

3 sofern für diese Merkmale darstellbar

1. 2 Energiebilanz Berlin 2007 in Terajoule

und Mineralölprodukte				Gase	Erneuerbare Energien					Elektrischer Strom u.a. Energieträger			Energie- träger ins- gesamt	Zeile
Heizöl		And. Mineral- ölpro- dukte	Flüs- sig- gas	Erdgas	Wind- kraft, Photo- voltaik	Bio- mas- se	Bio- die- sel	Ab- fälle	Sons- tige	Strom	Fern- wärme	Müll (fossiler Anteil)		
leicht	schwer													
Terajoule														
29 809	185	1 826	439	92 773	87	953		1 560	103			1 040	3 743	1
344	1		0					3 369		18 581			264 341	2
30 153	185	1 826	440	92 773	87	953	3 369	1 560	103	18 581		1 040	270 162	3
	45			288				0					339	4
<b>30 153</b>	<b>140</b>	<b>1 826</b>	<b>440</b>	<b>92 486</b>	<b>87</b>	<b>953</b>	<b>3 369</b>	<b>1 560</b>	<b>103</b>	<b>18 581</b>		<b>1 040</b>	<b>269 824</b>	<b>5</b>
201	82			7 480								8	32 298	6
284	44			26 662			2	1 548				1 032	59 477	7
						19	483						502	8
524				5 971			184						8 268	9
		121											121	10
<b>1 009</b>	<b>126</b>	<b>121</b>		<b>40 113</b>	<b>19</b>	<b>669</b>		<b>1 560</b>				<b>1 040</b>	<b>100 667</b>	<b>11</b>
										14 136			14 136	12
										17 503	29 997		47 500	13
										502			502	14
											8 088		8 088	15
														16
										<b>32 141</b>	<b>38 085</b>		<b>70 226</b>	<b>17</b>
														18
										2 431	566		2 997	19
										3	5		8	20
										2 434	570		3 005	21
										707	513		1 220	22
<b>29 143</b>	<b>14</b>	<b>1 705</b>	<b>440</b>	<b>52 373</b>	<b>68</b>	<b>284</b>	<b>3 369</b>		<b>103</b>	<b>47 581</b>	<b>37 002</b>		<b>235 158</b>	<b>23</b>
		1 653		84									2 759	24
											63		63	25
<b>29 143</b>	<b>14</b>	<b>52</b>	<b>440</b>	<b>52 289</b>	<b>68</b>	<b>284</b>	<b>3 369</b>		<b>103</b>	<b>47 581</b>	<b>37 065</b>		<b>232 463</b>	<b>26</b>
3 891	14	38	22	5 699		6	0			7 553	1 755		19 040	27
										3 498			3 762	28
			66	223			3 280						49 865	29
													13 140	30
							10						238	31
			66	223			3 301			3 498			67 004	32
				18 479		278				14 934	34 575		68 266	33
				27 888			68			21 596	735		51 700	34
<b>25 253</b>		<b>13</b>	<b>351</b>	<b>46 367</b>	<b>68</b>	<b>278</b>	<b>68</b>		<b>103</b>	<b>36 529</b>	<b>35 310</b>		<b>146 419</b>	<b>35</b>

1.3 Energiebilanz Berlin 2007 in Steinkohleneinheiten

Energiebilanz Berlin 2007		Zeile	Steinkohlen		Braunkohlen			Mineralöle				
			Kohle	Bri- ketts	Kohle	Bri- ketts	And. Braun- koh- len- prod.	Roh- ben- zin	Otto- kraft- stoffe	Diesel- kraft- stoffe	Flug- turi- nen- kraft- stoffe	
			in 1 000 Tonnen Steinkohleneinheiten									
Primär- energiebilanz	Gewinnung	1										
	Bezüge	2	1 660	0	411	9	13	32	838	819	448	
	Bestandsentnahmen	3	65		0							
	Energieaufkommen	4	1 725	0	411	9	13	32	838	819	448	
	Lieferungen	5										
	Bestandsaufstockungen	6	0		0					0		
	<b>Primärenergieverbrauch</b>	<b>7</b>	<b>1 724</b>	<b>0</b>	<b>411</b>	<b>9</b>	<b>13</b>	<b>32</b>	<b>838</b>	<b>819</b>	<b>448</b>	
Umwandlungsbilanz	Umwandlungs- einsatz	Wärme- und KWK-Erzeugung der allgemeinen Versorgung (ohne KWK) <sup>1</sup>	8	959		5						
		Heizkraftwerke der allgemeinen Versorgung (nur KWK) <sup>2</sup>	9	713		405						
		Windkraft-, Photovoltaik- und andere Anlagen	10									
		Heizwerke <sup>1</sup>	11	52		1		4				
		Sonstige Energieerzeuger	12									
		<b>Umwandlungseinsatz insgesamt</b>	<b>13</b>	<b>1 724</b>		<b>411</b>		<b>4</b>				
	Umwandlungs- ausstoß	Wärme- und KWK-Erzeugung der allgemeinen Versorgung (ohne KWK) <sup>1</sup>	14									
		Heizkraftwerke der allgemeinen Versorgung (nur KWK) <sup>2</sup>	15									
		Windkraft-, Photovoltaik- und andere Anlagen	16									
		Heizwerke <sup>1</sup>	17									
		Sonstige Energieerzeuger	18									
		<b>Umwandlungsausstoß insgesamt</b>	<b>19</b>									
	Verbrauch i.d.Energiegew. u.i.d.Umwand- lungsbereichen	Kraftwerke, Heizwerke	20									
		Sonstige Energieerzeuger	21									
		Energieverbrauch im Umwandlungsbereich insgesamt	22									
		Fackel- und Leitungsverluste	23									
		<b>Energieangebot nach Umwandlungsbilanz</b>	<b>24</b>	<b>0</b>	<b>0</b>	<b>0</b>	<b>9</b>	<b>9</b>	<b>32</b>	<b>838</b>	<b>819</b>	<b>448</b>
		Nichtenergetischer Verbrauch	25					3	32			
		Statistische Differenzen	26									
Endenergieverbrauch nach Sektoren	<b>Endenergieverbrauch</b>	<b>27</b>	<b>0</b>	<b>0</b>	<b>0</b>	<b>9</b>	<b>6</b>		<b>838</b>	<b>819</b>	<b>448</b>	
	Gew. v. Steinen u. Erden, sonst. Bergbau u. Verarb. Gewerbe insg.	28					2			0		
	Schienerverkehr	29								9		
	Straßenverkehr	30						825	755			
	Luftverkehr	31									448	
	Küsten- und Binnenschifffahrt	32								8		
	Verkehr insgesamt	33						825	771		448	
	Haushalte <sup>3</sup>	34										
	Gewerbe, Handel, Dienstleistungen u. übrige Verbraucher <sup>3</sup>	35								48		
	<b>Haushalte, Gewerbe, Handel, Dienstleistungen und übrige Verbraucher insgesamt</b>	<b>36</b>	<b>0</b>	<b>0</b>	<b>0</b>	<b>9</b>	<b>4</b>		<b>13</b>	<b>48</b>		

1 einschließlich ungekoppelte Erzeugung in Heizkraftwerken; bis 2002 einschließlich KWK

2 einschließlich Industriewärme- und KWK

3 sofern für diese Merkmale darstellbar

1.3 Energiebilanz Berlin 2007 in Steinkohleneinheiten

und Mineralölprodukte				Gase	Erneuerbare Energien					Elektrischer Strom u.a. Energieträger			Energie- träger ins- gesamt	Zeile
Heizöl		And. Mineral- ölpro- dukte	Flüs- sig- gas	Erdgas	Wind- kraft, Photo- voltaik	Bio- mas- se	Bio- die- sel	Ab- fälle	Sons- tige	Strom	Fern- wärme	Müll (fossiler Anteil)		
leicht	schwer													
1 000 Tonnen SKE														
1 018	7	62	15	3 165	3	32		53	4	634		36	128	1
14	0		0				115						9 247	2
													79	3
1 032	7	62	15	3 165	3	32	115	53	4	634		36	9 453	4
	2			10			0						12	5
<b>1 032</b>	<b>5</b>	<b>62</b>	<b>15</b>	<b>3 156</b>	<b>3</b>	<b>32</b>	<b>115</b>	<b>53</b>	<b>4</b>	<b>634</b>		<b>36</b>	<b>9 441</b>	<b>7</b>
8	3			255				0				0	1 231	8
11	1			910			0	53				35	2 129	9
					1	16							17	10
18				204		6							284	11
		4											4	12
<b>37</b>	<b>4</b>	<b>4</b>		<b>1 369</b>	<b>1</b>	<b>23</b>		<b>53</b>				<b>36</b>	<b>3 666</b>	<b>13</b>
										482			482	14
										597	1 025		1 622	15
										17			17	16
											276		276	17
														18
										<b>1 097</b>	<b>1 301</b>		<b>2 398</b>	<b>19</b>
										83	19		102	20
										0	0		0	21
										83	19		103	22
										24	18		42	23
<b>995</b>	<b>0</b>	<b>58</b>	<b>15</b>	<b>1 787</b>	<b>2</b>	<b>10</b>	<b>115</b>		<b>4</b>	<b>1 623</b>	<b>1 264</b>		<b>8 029</b>	<b>24</b>
		56		3									94	25
											2		2	26
<b>995</b>	<b>0</b>	<b>2</b>	<b>15</b>	<b>1 784</b>	<b>2</b>	<b>10</b>	<b>115</b>		<b>4</b>	<b>1 623</b>	<b>1 266</b>		<b>7 937</b>	<b>27</b>
133	0	1	1	194		0	0			258	60		650	28
							0			119			128	29
			2	8			112						1 701	30
													448	31
							0						8	32
			2	8			113			119			2 286	33
				631		9				510	1 181		2 331	34
				952			2			737	25		1 764	35
<b>862</b>		<b>0</b>	<b>12</b>	<b>1 582</b>	<b>2</b>	<b>9</b>	<b>2</b>		<b>4</b>	<b>1 246</b>	<b>1 206</b>		<b>5 001</b>	<b>36</b>

## 1.4 Kennzahlen

Gebiet	1990	2000	2001	2002	2003	2004	2005	2006	2007
Primärenergieverbrauch in Petajoule									
Deutschland <sup>1</sup>	14 905,2	14 400,8	14 678,6	14 427,4	14 599,7	14 591,3	14 537,1	14 785,8	14 127,8
Berlin	356,2	331,3	347,7	322,3	316,6	305,8	297,3	303,4	269,8
Anteil in %	2,4	2,3	2,4	2,2	2,2	2,1	2,0	2,1	1,9
Endenergieverbrauch in Petajoule									
Deutschland <sup>1</sup>	9 472,3	9 234,6	9 455,4	9 226,4	9 356,3	9 295,5	9 242,2	9 296,0	8 814,8
Berlin	261,4	270,2	277,2	265,3	275,9	270,6	259,1	264,2	232,5
Anteil in %	2,8	2,9	2,9	2,9	2,9	2,9	2,8	2,8	2,6
CO <sub>2</sub> -Emissionen (Quellenbilanz) in Mill. t									
Deutschland <sup>2</sup>	949,5	801,6	823,2	807,8	805,4	790,6	774,1	779,1	748,9
Berlin	26,9	23,7	24,1	21,3	21,2	20,2	20,0	19,9	17,5
Anteil in %	2,8	2,9	2,9	2,6	2,6	2,6	2,6	2,6	2,3
Mittlere Bevölkerung in 1 000									
Deutschland	79 367,0	82 186,4	82 339,1	82 484,3	82 520,6	82 501,3	82 464,3	82 372,0	82 260,7
Berlin	3 420,2	3 384,1	3 385,1	3 390,3	3 391,5	3 387,5	3 391,8	3 399,5	3 405,3
Anteil in %	4,3	4,1	4,1	4,1	4,1	4,1	4,1	4,1	4,1
Bruttoinlandsprodukt in Mrd. EUR									
Deutschland	•	2 062,5	2 088,1	2 088,1	2 083,5	2 108,8	2 125,1	2 188,1	2 242,1
Berlin	•	78,4	77,5	76,2	74,5	73,0	73,7	75,5	77,0
Anteil in %	•	3,8	3,7	3,6	3,6	3,5	3,5	3,4	3,4
Primärenergieverbrauch je Einwohner in Gigajoule									
Deutschland	187,8	175,2	178,3	174,9	176,9	176,9	176,3	179,5	171,7
Berlin	104,1	97,9	102,7	95,1	93,3	90,3	87,6	89,2	79,2
Primärenergieverbrauch je Bruttoinlandsprodukt (Energieintensität) in Gigajoule je 1 000 EUR									
Deutschland	•	7,0	7,0	6,9	7,0	6,9	6,8	6,8	6,3
Berlin	•	4,2	4,5	4,2	4,2	4,1	4,0	4,0	3,5
Bruttoinlandsprodukt je Einheit Primärenergieverbrauch (Energieproduktivität) in EUR je Gigajoule									
Deutschland	•	143,2	142,3	144,7	142,7	144,5	146,2	148,0	158,7
Berlin	•	236,6	222,8	236,4	235,4	238,9	247,9	248,7	285,5
CO <sub>2</sub> -Emissionen je Einwohner in t									
Deutschland	12,0	9,8	10,0	9,8	9,8	9,6	9,4	9,5	9,1
Berlin	7,9	7,0	7,1	6,3	6,3	6,0	5,9	5,9	5,1
CO <sub>2</sub> -Emissionen je Bruttoinlandsprodukt in t je 1 000 EUR									
Deutschland	•	0,4	0,4	0,4	0,4	0,4	0,4	0,4	0,3
Berlin	•	0,3	0,3	0,3	0,3	0,3	0,3	0,3	0,2
Endenergieverbrauch je Einwohner in Gigajoule									
Deutschland	119,3	112,4	114,8	111,9	113,4	112,7	112,1	112,9	107,2
Berlin	76,4	79,8	81,9	78,2	81,3	79,9	76,4	77,7	68,3
Endenergieverbrauch je Bruttoinlandsprodukt in Gigajoule je 1 000 EUR									
Deutschland	•	4,5	4,5	4,4	4,5	4,4	4,3	4,2	3,9
Berlin	•	3,4	3,6	3,5	3,7	3,7	3,5	3,5	3,0

1 Quelle: Arbeitsgemeinschaft Energiebilanzen; Revision im September 2009 für die Jahre 2003 bis 2006

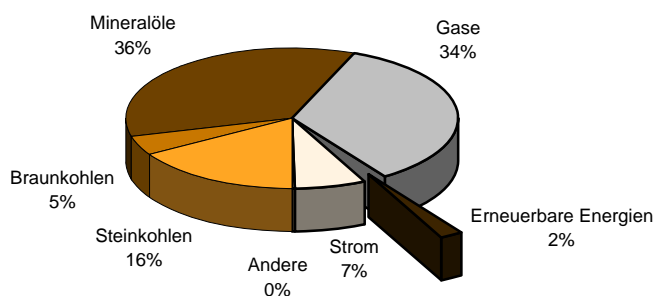
2 Quelle: Umweltbundesamt

## 1.5 Primärenergieverbrauch in Berlin 1990 bis 2007

### 1.5.1 Primärenergieverbrauch in Berlin 1990 bis 2007 nach Energieträgern

Jahr	Insgesamt	Davon						
		Steinkohlen	Braunkohlen	Mineralöle	Gase	Erneuerbare Energien	Strom	Andere
Terajoule (TJ)								
1990	356 208	82 829	47 961	150 757	58 873	2 251	12 632	904
2000	331 518	83 968	13 072	132 802	85 639	2 455	12 060	1 522
2001	347 728	71 817	14 053	141 260	100 350	2 242	16 613	1 392
2002	322 289	49 518	13 410	130 351	101 924	2 243	23 452	1 391
2003	316 585	49 206	13 108	127 102	106 496	2 011	17 421	1 243
2004	305 753	43 825	13 827	118 023	106 880	2 836	19 091	1 271
2005	297 288	47 844	13 240	114 815	103 019	3 344	14 134	892
2006	303 392	45 233	12 056	120 296	101 505	5 293	17 925	1 084
2007	269 824	43 902	12 546	95 197	92 486	6 072	18 581	1 040
Anteil am Gesamt-PEV in %								
1990	100	23,3	13,5	42,3	16,5	0,6	3,5	0,3
2000	100	25,3	3,9	40,1	25,8	0,7	3,6	0,5
2001	100	20,7	4,0	40,6	28,9	0,6	4,8	0,4
2002	100	15,4	4,2	40,4	31,6	0,7	7,3	0,4
2003	100	15,5	4,1	40,1	33,6	0,6	5,5	0,4
2004	100	14,3	4,5	38,6	35,0	0,9	6,2	0,4
2005	100	16,1	4,5	38,6	34,7	1,1	4,8	0,3
2006	100	14,9	4,0	39,7	33,5	1,7	5,9	0,4
2007	100	16,3	4,6	35,3	34,3	2,3	6,9	0,4
Veränderung gegenüber 1990 in %								
2000	- 6,9	1,4	- 72,7	- 11,9	45,5	9,1	- 4,5	68,3
2001	- 2,4	- 13,3	- 70,7	- 6,3	70,5	- 0,4	31,5	54,0
2002	- 9,5	- 40,2	- 72,0	- 13,5	73,1	- 0,4	85,6	53,9
2003	- 11,1	- 40,6	- 72,7	- 15,7	80,9	- 10,7	37,9	37,4
2004	- 14,2	- 47,1	- 71,2	- 21,7	81,5	26,0	51,1	40,6
2005	- 16,5	- 42,2	- 72,4	- 23,8	75,0	48,6	11,9	- 1,4
2006	- 14,8	- 45,4	- 74,9	- 20,2	72,4	135,1	41,9	19,9
2007	- 24,3	- 47,0	- 73,8	- 36,9	57,1	169,7	47,1	15,0
Veränderung gegenüber dem Vorjahr in %								
2000	- 1,0	2,6	3,7	- 4,4	0,8	14,7	- 7,7	16,7
2001	4,9	- 14,5	7,5	6,4	17,2	- 8,7	37,8	- 8,5
2002	- 7,3	- 31,0	- 4,6	- 7,7	1,6	0,0	41,2	- 0,1
2003	- 1,8	- 0,6	- 2,3	- 2,5	4,5	- 10,4	- 25,7	- 10,7
2004	- 3,4	- 10,9	5,5	- 7,1	0,4	41,0	9,6	2,3
2005	- 2,8	9,2	- 4,2	- 2,7	- 3,6	17,9	- 26,0	- 29,8
2006	2,1	- 5,5	- 8,9	4,8	- 1,5	58,3	26,8	21,6
2007	- 11,1	- 2,9	4,1	- 20,9	- 8,9	14,7	3,7	- 4,1

### 1.5.2 Anteil der Erneuerbaren Energieträger an der Erzeugung der Primärenergie in Berlin 2007



## 1.6 Endenergieverbrauch in Berlin 1990 bis 2007

### 1.6.1 Endenergieverbrauch in Berlin 1990 bis 2007 nach Energieträgern

Jahr <sup>1</sup>	Insgesamt	Davon							davon	
		Stein- kohlen	Braun- kohlen	Mineralöle	Gase	Erneuerbare Energien	Strom und Fernwärme	Strom	Fernwärme	
Terajoule (TJ)										
1990	261 434	5 904	26 722	109 837	25 622	1 225	92 124	49 352	42 772	
2000	270 183	205	1 023	128 306	53 085	26	87 540	47 576	39 963	
2001	277 159	236	1 005	136 712	60 913	20	78 273	43 089	35 184	
2002	265 274	69	555	126 405	61 777	25	76 442	41 622	34 820	
2003	275 859	43	627	122 997	62 705	138	89 349	47 060	42 289	
2004	270 590	37	532	114 842	65 673	910	88 597	46 715	41 881	
2005	259 121	41	440	111 550	59 865	1 960	85 265	44 353	40 912	
2006	264 187	23	476	116 238	56 540	3 514	87 396	48 310	39 086	
2007	232 463	13	328	91 363	52 289	3 824	84 646	47 581	37 065	
Anteil am Gesamt-EEV in %										
1990	100	2,3	10,2	42,0	9,8	0,5	35,2	18,9	16,4	
2000	100	0,1	0,4	47,5	19,6	0,0	32,4	17,6	14,8	
2001	100	0,1	0,4	49,3	22,0	0,0	28,2	15,5	12,7	
2002	100	0,0	0,2	47,7	23,3	0,0	28,8	15,7	13,1	
2003	100	0,0	0,2	44,6	22,7	0,1	32,4	17,1	15,3	
2004	100	0,0	0,2	42,4	24,3	0,3	32,7	17,3	15,5	
2005	100	0,0	0,2	43,0	23,1	0,8	32,9	17,1	15,8	
2006	100	0,0	0,2	44,0	21,4	1,3	33,1	18,3	14,8	
2007	100	0,0	0,1	39,3	22,5	1,6	36,4	20,5	15,9	
Veränderung gegenüber 1990 in %										
2000	3,3	- 96,5	- 96,2	16,8	107,2	- 97,9	- 5,0	- 3,6	- 6,6	
2001	6,0	- 96,0	- 96,2	24,5	137,7	- 98,4	- 15,0	- 12,7	- 17,7	
2002	1,5	- 98,8	- 97,9	15,1	141,1	- 98,0	- 17,0	- 15,7	- 18,6	
2003	5,5	- 99,3	- 97,7	12,0	144,7	- 88,7	- 3,0	- 4,6	- 1,1	
2004	3,5	- 99,4	- 98,0	4,6	156,3	- 25,7	- 3,8	- 5,3	- 2,1	
2005	- 0,9	- 99,3	- 98,4	1,6	133,6	60,0	- 7,4	- 10,1	- 4,3	
2006	1,1	- 99,6	- 98,2	5,8	120,7	186,8	- 5,1	- 2,1	- 8,6	
2007	- 11,1	- 99,8	- 98,8	- 16,8	104,1	212,1	- 8,1	- 3,6	- 13,3	
Veränderung gegenüber dem Vorjahr in %										
2000	1,7	- 33,2	- 24,5	- 2,6	5,0	- 17,4	7,1	1,6	14,3	
2001	2,6	15,1	- 1,7	6,6	14,7	- 21,8	- 10,6	- 9,4	- 12,0	
2002	- 4,3	- 70,6	- 44,8	- 7,5	1,4	22,4	- 2,3	- 3,4	- 1,0	
2003	4,0	- 38,4	13,0	- 2,7	1,5	462,6	16,9	13,1	21,5	
2004	- 1,9	- 12,8	- 15,2	- 6,6	4,7	558,3	- 0,8	- 0,7	- 1,0	
2005	- 4,2	9,0	- 17,2	- 2,9	- 8,8	115,4	- 3,8	- 5,1	- 2,3	
2006	2,0	- 43,6	8,1	4,2	- 5,6	79,3	2,5	8,9	- 4,5	
2007	- 12,0	- 43,9	- 31,0	- 21,4	- 7,5	8,8	- 3,1	- 1,5	- 5,2	

<sup>1</sup> ab 2003 siehe "Methodische Änderungen": Seite 5

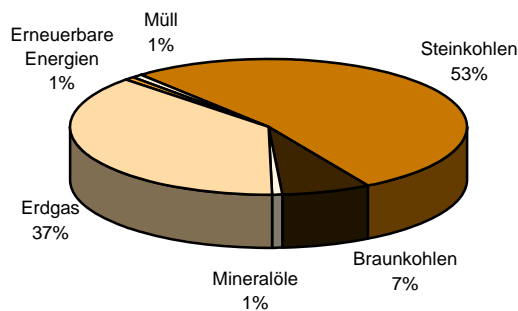
**1.6.2 Endenergieverbrauch in Berlin 1990 bis 2007  
nach Sektoren**

Jahr	Insgesamt	Davon		
		Gew. v. Steinen u. Erden, sonst. Bergbau und Verarbeitendes Gewerbe	Verkehr	Haushalte, Gewerbe, Handel und Dienstleistungen und übrige Verbraucher
Terajoule (TJ)				
1990	261 434	35 720	61 322	164 392
2000	270 183	21 867	71 283	177 033
2001	277 159	19 304	71 222	186 633
2002	265 274	18 785	69 351	177 137
2003	275 859	16 781	69 443	189 635
2004	270 590	15 127	69 484	185 979
2005	259 121	14 139	66 342	178 640
2006	264 187	19 323	68 011	176 854
2007	232 463	19 040	67 004	146 419
Anteil am Gesamt-EEV in %				
1990	100	13,7	23,5	62,9
2000	100	8,1	26,4	65,5
2001	100	7,0	25,7	67,3
2002	100	7,1	26,1	66,8
2003	100	6,1	25,2	68,7
2004	100	5,6	25,7	68,7
2005	100	5,5	25,6	68,9
2006	100	7,3	25,7	66,9
2007	100	8,2	28,8	63,0
Veränderung gegenüber 1990 in %				
2000	3,3	– 38,8	16,2	7,7
2001	6,0	– 46,0	16,1	13,5
2002	1,5	– 47,4	13,1	7,8
2003	5,5	– 53,0	13,2	15,4
2004	3,5	– 57,7	13,3	13,1
2005	– 0,9	– 60,4	8,2	8,7
2006	1,1	– 45,9	10,9	7,6
2007	– 11,1	– 46,7	9,3	– 10,9
Veränderung gegenüber dem Vorjahr in %				
2000	1,7	16,1	– 0,5	1,0
2001	2,6	– 11,7	– 0,1	5,4
2002	– 4,3	– 2,7	– 2,6	– 5,1
2003	4,0	– 10,7	0,1	7,1
2004	– 1,9	– 9,9	0,1	– 1,9
2005	– 4,2	– 6,5	– 4,5	– 3,9
2006	2,0	36,7	2,5	– 1,0
2007	– 12,0	– 1,5	– 1,5	– 17,2

**1.7 Stromkennziffern für Berlin**  
**1.7.1 Strombilanz Berlin 2004 bis 2007**

Kennziffer	ME	2004	2005	2006	2007
Inländische Erzeugung einschl. Einspeisung aus erneuerbaren Energien	Mill. kWh	8 509	9 246	9 287	8 928
Strombezüge	Mill. kWh	5 303	3 926	4 979	5 161
Stromaufkommen brutto	Mill. kWh	13 813	13 172	14 266	14 089
Stromverbrauch im Umwandlungsbereich	Mill. kWh	638	652	649	676
Leistungsverluste	Mill. kWh	198	200	197	196
Endenergieverbrauch	Mill. kWh	12 976	12 320	13 420	13 217
davon					
Gew.v. Steinen u.Erden, sonst.Bergbau und Verarbeitendes Gewerbe insgesamt	Mill. kWh	2 087	2 024	2 114	2 098
Verkehr	Mill. kWh	1 245	764	1 044	972
Haushalte, Gewerbe, Handel und Dienstleistungen und übrige Verbraucher	Mill. kWh	9 645	9 532	10 261	10 147
Stromausfuhr	Mill. kWh	–	–	–	–
Statistische Differenzen	Mill. kWh	–	–	–	–
Stromverbrauch brutto	Mill. kWh	13 813	13 172	14 266	14 089
Brennstoffeinsatz zur inländischen Stromerzeugung	TJ	60 180	66 020	69 411	66 131
davon					
Steinkohlen	TJ	31 481	35 827	35 877	34 556
Braunkohlen	TJ	5 384	4 957	4 487	4 875
Mineralöle	TJ	373	424	532	492
Erdgas	TJ	21 730	23 813	27 174	24 562
Erneuerbare Energien	TJ	730	618	863	1 189
Müll (fossiler Anteil)	TJ	481	380	478	457

**1.7.2 Brennstoffeinsatz zur Stromerzeugung in Berlin 2007**



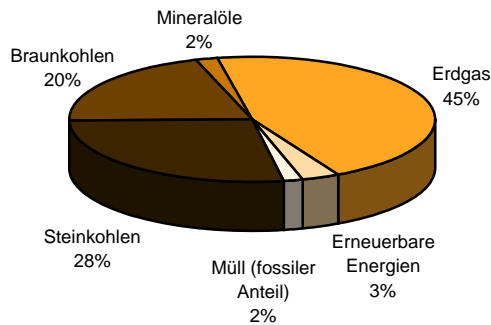
### 1.7.3 Stromverbrauch in Berlin 2000 bis 2007 nach Sektoren

Jahr	Stromverbrauch insgesamt	Davon			
		Gew. v. Steinen u. Erden, sonst. Bergbau und Verarbeitendes Gewerbe	Haushalte	Haushalte, Gewerbe, Handel und Dienstleistungen und übrige Verbraucher	Verkehr
Mill. kWh					
2000	13 216	2 491	4 777	3 655	2 293
2001	11 969	2 401	3 949	3 514	2 105
2002	11 562	2 274	3 776	3 407	2 105
2003	13 072	2 439	4 081	5 151	1 401
2004	12 976	2 087	3 763	5 882	1 245
2005	12 320	2 024	3 704	5 828	764
2006	13 420	2 114	4 377	5 884	1 044
2007	13 217	2 098	4 148	5 999	972
Anteil am Stromverbrauch insgesamt in %					
2000	100	18,8	36,1	27,7	17,4
2001	100	20,1	33,0	29,4	17,6
2002	100	19,7	32,7	29,5	18,2
2003	100	18,7	31,2	39,4	10,7
2004	100	16,1	29,0	45,3	9,6
2005	100	16,4	30,1	47,3	6,2
2006	100	15,8	32,6	43,8	7,8
2007	100	15,9	31,4	45,4	7,4
Veränderung gegenüber dem Vorjahr in Prozent					
2000	1,6	11,7	- 1,7	- 2,6	5,9
2001	- 9,4	- 3,6	- 17,3	- 3,9	- 8,2
2002	- 3,4	- 5,3	- 4,4	- 3,0	0,0
2003	13,1	7,2	8,1	51,2	- 33,4
2004	- 0,7	- 14,4	- 7,8	14,2	- 11,1
2005	- 5,1	- 3,0	- 1,6	- 0,9	- 38,6
2006	8,9	4,4	18,2	1,0	36,7
2007	- 1,5	- 0,7	- 5,2	1,9	- 7,0

**1.8 Fernwärmekennziffern für Berlin**  
**1.8.1 Fernwärmebilanz Berlin 2004 bis 2007**

Kennziffer	ME	2004	2005	2006	2007
Fernwärmeaufkommen brutto	TJ	42 913	41 919	40 448	38 085
Eigenverbrauch und Leitungsverluste	TJ	1 031	1 007	1 346	1 083
Statistische Differenzen	TJ	–	–	– 17	63
Endenergieverbrauch	TJ	41 881	40 912	39 086	37 065
davon					
Gew.v. Steinen u.Erden, sonst. Bergbau und Verarbeitendes Gewerbe	TJ	1 551	1 433	1 490	1 755
Haushalte	TJ	37 999	37 550	35 926	34 575
Gewerbe, Handel und Dienstleistungen und übrige Verbraucher	TJ	2 331	1 929	1 670	735
Brennstoffeinsatz zur Fernwärmeerzeugung insgesamt	TJ	42 642	41 318	36 638	34 415
davon					
Steinkohlen	TJ	12 307	11 976	9 334	9 333
Braunkohlen	TJ	7 912	7 843	7 026	7 245
Mineralöle	TJ	1 053	880	1 012	644
Erdgas	TJ	19 477	19 341	17 744	15 550
Erneuerbare Energien	TJ	1 136	767	916	1 059
Müll (fossiler Anteil)	TJ	758	511	606	583

**1.8.2 Brennstoffeinsatz zur Fernwärmeerzeugung in Berlin 2007**



## 1.9 Heizwerte und CO<sub>2</sub>-Emissionsfaktoren nach Energieträgern zur Energiebilanz 2007

Energieträger	Mengen- einheit	Heizwert (kJoule)	SKE- Faktor	Emissions- faktor <sup>2</sup> kg CO <sub>2</sub> /TJ
Steinkohlen <sup>1</sup>	kg	30 250	1,032	92 000
Steinkohlenkoks	kg	28 650	0,978	105 000
Steinkohlenbrikett	kg	31 401	1,071	93 000
Andere Steinkohlenprodukte	kg	38 711	1,321	92 000
Braunkohlen <sup>1</sup>	kg	9 022	0,308	111 000
Braunkohlenbrikett <sup>1</sup>	kg	19 627	0,670	99 000
Andere Braunkohlenprodukte <sup>1</sup>	kg	20 480	0,699	98 000
Hartbraunkohlen <sup>1</sup>	kg	12 821	0,437	97 000
Braunkohlenkoks	kg	29 900	1,020	96 000
Staub- und Trockenkohle	kg	21 944	0,749	98 000
Erdöl roh	kg	42 899	1,464	80 000
Ottokraftstoff	kg	43 543	1,486	72 000
Rohbenzin	kg	44 000	1,501	80 000
Flugkraftstoff, Petroleum	kg	42 800	1,460	74 000
Dieselmotorkraftstoff	kg	42 960	1,466	74 000
Heizöl leicht	kg	42 801	1,460	74 000
Heizöl schwer	kg	40 429	1,379	78 000
Petrolkoks	kg	31 372	1,070	101 000
Flüssiggas	kg	45 145	1,540	65 000
Raffineriegas	kg	45 855	1,565	60 000
Andere Mineralölprodukte	kg	39 345	1,342	78 000
Kokereigas, Stadtgas	m <sup>3</sup>	15 994	0,546	44 000
Gichtgas	m <sup>3</sup>	4 187	0,143	139 000
Erdgas	m <sup>3</sup>	31 736	1,083	56 000
Grubengas	m <sup>3</sup>	15 994	0,546	55 000
Wasserkraft	kWh	3 600	0,123	CO <sub>2</sub> -neutral
Windkraft, Photovoltaik	kWh	3 600	0,123	CO <sub>2</sub> -neutral
Brennholz	kg	14 654	0,500	CO <sub>2</sub> -neutral
Klärgas, Deponiegas, Biogas	m <sup>3</sup>	35 888	1,225	CO <sub>2</sub> -neutral
Müll (biogene Fraktion des Mülls)	kg	8 560	0,292	CO <sub>2</sub> -neutral
Sonstige erneuerbare ET	kg	9 125	0,311	CO <sub>2</sub> -neutral
Stromimporte (Bundesdurchschnitt) <sup>3</sup>	kWh	3 600	0,123	160 799
Fernwärme (Landesdurchschnitt)	kWh	3 600	0,123	70 857
Andere (fossile Fraktion)	kg	8 430	0,288	80 000

1 Dieser Durchschnitt gilt nur für die Gesamtförderung oder Produktion

2 Quelle: Umweltbundesamt (Regenerative Energieträger werden CO<sub>2</sub>-neutral gewertet)

3 Generalfaktor 2007

Quellen: AG Energiebilanzen, Länderarbeitskreis Energiebilanzen

### Übersicht gebräuchlicher Maßeinheiten der Wärmeenergie

Einheit	kJ	kWh	kcal	SKE
1 kJ	x	0,000278	0,2388	0,0000341
1 kWh	3 600	x	860	0,123
1 kcal	4,1868	0,001163	x	0,000143
1 kg SKE	29 307,6	8,14	7 000	x
1 kg RÖE	41 868,0	11,63	10 000	1,429

### Überschlägige Umrechnungshilfen in Tonnen

Energieträger	Umrechnungseinheiten (überschlägig)
Erdgas	1 000 m <sup>3</sup> 0,736 t
Heizöl bzw. Dieselmotorkraftstoff	1 000 l      0,84 t
Ottokraftstoff	1 000 l      0,75 t
Brennholz	1 rm      0,7 t

**2 CO<sub>2</sub>-Bilanz Berlin**  
**2.1 CO<sub>2</sub>-Emissionen aus dem Primärenergieverbrauch (Quellenbilanz)**  
**in Berlin 1990 bis 2007 nach Energieträgern**

Jahr	Insgesamt	Davon				
		Steinkohlen	Braunkohlen	Mineralöle	Gase	Sonstige <sup>1</sup>
1 000 Tonnen CO <sub>2</sub>						
1990	26 941	7 641	4 888	11 066	3 272	72
2000	23 661	7 725	1 436	9 582	4 796	122
2001	24 068	6 607	1 546	10 184	5 620	111
2002	21 281	4 556	1 480	9 426	5 708	111
2003	21 249	4 527	1 446	9 216	5 961	99
2004	20 184	4 032	1 527	8 538	5 985	102
2005	19 998	4 402	1 464	8 293	5 769	71
2006	19 915	4 162	1 324	8 661	5 682	87
2007	17 466	4 039	1 376	6 793	5 174	83
Anteil an Gesamt-CO <sub>2</sub> -Emissionen in %						
1990	100	31,8	5,8	41,9	20,1	0,4
2000	100	32,7	6,1	40,5	20,3	0,5
2001	100	27,5	6,4	42,3	23,3	0,5
2002	100	21,4	7,0	44,3	26,8	0,5
2003	100	21,3	6,8	43,4	28,1	0,5
2004	100	20,0	7,6	42,3	29,7	0,5
2005	100	22,0	7,3	41,5	28,8	0,4
2006	100	20,9	6,6	43,5	28,5	0,4
2007	100	23,1	7,9	38,9	29,6	0,5
Veränderung gegenüber 1990 in %						
2000	- 12,2	1,1	- 70,6	- 13,4	46,6	68,4
2001	- 10,7	- 13,5	- 68,4	- 8,0	71,7	54,0
2002	- 21,0	- 40,4	- 69,7	- 14,8	74,4	54,0
2003	- 21,1	- 40,8	- 70,4	- 16,7	82,2	37,5
2004	- 25,1	- 47,2	- 68,8	- 22,9	82,9	40,6
2005	- 25,8	- 42,4	- 70,1	- 25,1	76,3	- 1,3
2006	- 26,1	- 45,5	- 72,9	- 21,7	73,6	20,0
2007	- 35,2	- 47,1	- 71,9	- 38,6	58,1	15,1
Veränderung gegenüber dem Vorjahr in %						
2000	- 0,1	2,6	4,1	- 3,5	0,8	16,7
2001	1,7	- 14,5	7,7	6,3	17,2	- 8,6
2002	- 11,6	- 31,0	- 4,3	- 7,4	1,6	
2003	- 0,1	- 0,6	- 2,3	- 2,2	4,4	- 10,7
2004	- 5,0	- 10,9	5,6	- 7,4	0,4	2,3
2005	- 0,9	9,2	- 4,2	- 2,9	- 3,6	- 29,8
2006	- 0,4	- 5,5	- 9,5	4,4	- 1,5	21,6
2007	- 12,3	- 2,9	3,9	- 21,6	- 8,9	- 4,1

<sup>1</sup> z.B. Emissionen aus fossilen Abfallfraktionen

**2.2 CO<sub>2</sub>-Emissionen aus dem Primärenergieverbrauch (Quellenbilanz)  
in Berlin 1990 bis 2007 nach Emittentensektoren**

Jahr	Insgesamt	Davon			
		Um- wandlungs- sektor	Gew. v. Steinen u. Erden, sonst. Bergbau und Verarbeitendes Gewerbe	Verkehr	Haushalte, Gewerbe, Handel und Dienstleistungen und übrige Verbraucher
1 000 Tonnen CO <sub>2</sub>					
1990	26 941	15 059	1 457	4 250	6 175
2000	23 661	11 152	479	4 964	7 066
2001	24 068	10 497	488	4 955	8 128
2002	21 281	8 477	478	4 811	7 515
2003	21 249	8 637	395	4 701	7 516
2004	20 184	8 020	383	4 689	7 092
2005	19 998	8 404	331	4 529	6 735
2006	19 915	8 154	659	4 475	6 627
2007	17 466	7 796	619	4 402	4 649
Anteil an Gesamt-CO <sub>2</sub> -Emissionen in %					
1990	100	55,9	5,4	15,8	22,9
2000	100	47,1	2,0	21,0	29,9
2001	100	43,6	2,0	20,6	33,8
2002	100	39,8	2,2	22,6	35,3
2003	100	40,6	1,9	22,1	35,4
2004	100	39,7	1,9	23,2	35,1
2005	100	42,0	1,7	22,6	33,7
2006	100	40,9	3,3	22,5	33,3
2007	100	44,6	3,5	25,2	26,6
Veränderung gegenüber 1990 in %					
2000	- 12,2	- 25,9	- 67,2	16,8	14,4
2001	- 10,7	- 30,3	- 66,5	16,6	31,6
2002	- 21,0	- 43,7	- 67,2	13,2	21,7
2003	- 21,1	- 42,6	- 72,9	10,6	21,7
2004	- 25,1	- 46,7	- 73,7	10,3	14,9
2005	- 25,8	- 44,2	- 77,3	6,6	9,1
2006	- 26,1	- 45,9	- 54,8	5,3	7,3
2007	- 35,2	- 48,2	- 57,5	3,6	- 24,7
Veränderung gegenüber dem Vorjahr in %					
2000	- 0,1	1,0	- 7,1	- 0,5	- 1,1
2001	1,7	- 5,9	2,0	- 0,2	15,0
2002	- 11,6	- 19,2	- 2,0	- 2,9	- 7,5
2003	- 0,1	1,9	- 17,4	- 2,3	0,0
2004	- 5,0	- 7,1	- 3,0	- 0,3	- 5,6
2005	- 0,9	4,8	- 13,7	- 3,4	- 5,0
2006	- 0,4	- 3,0	99,4	- 1,2	- 1,6
2007	- 12,3	- 4,4	- 6,0	- 1,6	- 29,9

### 2.3 CO<sub>2</sub>-Emissionen aus dem Endenergieverbrauch (Verursacherbilanz) in Berlin 1990 bis 2007 nach Energieträgern

Jahr <sup>1</sup>	Insgesamt	Davon							Abfälle
		Stein- kohlen	Braun- kohlen	Mineralöle	Gase	Strom und Fernwärme	davon		
							Strom	Fernwärme	
1 000 Tonnen CO <sub>2</sub>									
1990	29 330	563	2 628	8 035	1 671	16 414	13 385	3 029	19
2000	25 388	19	99	9 419	2 973	12 879	11 626	1 253	–
2001	25 578	22	97	10 041	3 411	12 007	10 289	1 718	–
2002	25 528	6	54	9 284	3 460	12 724	11 103	1 621	–
2003	24 119	4	61	9 036	3 511	11 507	8 204	3 303	–
2004	23 515	3	52	8 431	3 678	11 350	8 111	3 240	–
2005	21 917	4	43	8 196	3 352	10 323	7 162	3 161	–
2006	22 354	2	46	8 546	3 166	10 594	7 838	2 756	–
2007	19 948	1	32	6 709	2 928	10 278	7 651	2 627	–
Anteil an Gesamt-CO <sub>2</sub> -Emissionen in %									
1990	100	1,9	9,0	27,4	5,7	56,0	45,6	10,3	0,1
2000	100	0,1	0,4	37,1	11,7	50,7	45,8	4,9	–
2001	100	0,1	0,4	39,3	13,3	46,9	40,2	6,7	–
2002	100	0,0	0,2	36,4	13,6	49,8	43,5	6,4	–
2003	100	0,0	0,3	37,5	14,6	47,7	34,0	13,7	–
2004	100	0,0	0,2	35,9	15,6	48,3	34,5	13,8	–
2005	100	0,0	0,2	37,4	15,3	47,1	32,7	14,4	–
2006	100	0,0	0,2	38,2	14,2	47,4	35,1	12,3	–
2007	100	0,0	0,2	33,6	14,7	51,5	38,4	13,2	–
Veränderung gegenüber 1990 in %									
2000	– 13,4	– 96,6	– 96,2	17,2	77,9	– 21,5	– 13,1	– 58,6	– 100,0
2001	– 12,8	– 96,1	– 96,3	25,0	104,2	– 26,9	– 23,1	– 43,3	– 100,0
2002	– 13,0	– 98,9	– 98,0	15,5	107,0	– 22,5	– 17,0	– 46,5	– 100,0
2003	– 17,8	– 99,3	– 97,7	12,4	110,2	– 29,9	– 38,7	9,1	– 100,0
2004	– 19,8	– 99,4	– 98,0	4,9	120,1	– 30,8	– 39,4	7,0	– 100,0
2005	– 25,3	– 99,3	– 98,4	2,0	100,6	– 37,1	– 46,5	4,4	– 100,0
2006	– 23,8	– 99,6	– 98,2	6,4	89,5	– 35,5	– 41,4	– 9,0	– 100,0
2007	– 32,0	– 99,8	– 98,8	– 16,5	75,2	– 37,4	– 42,8	– 13,3	– 100,0
Veränderung gegenüber dem Vorjahr in %									
2000	– 1,2	– 33,0	– 24,5	– 2,5	5,0	– 1,2	2,9	– 28,2	–
2001	0,7	13,8	– 1,7	6,6	14,7	– 6,8	– 11,5	37,1	–
2002	– 0,2	– 70,6	– 44,7	– 7,5	1,4	6,0	7,9	– 5,6	–
2003	– 5,5	– 37,3	12,9	– 2,7	1,5	– 9,6	– 26,1	103,8	–
2004	– 2,5	– 12,9	– 15,1	– 6,7	4,7	– 1,4	– 1,1	– 1,9	–
2005	– 6,8	8,6	– 17,2	– 2,8	– 8,8	– 9,1	– 11,7	– 2,4	–
2006	2,0	– 43,5	8,2	4,3	– 5,6	2,6	9,4	– 12,8	–
2007	– 10,8	– 43,9	– 31,0	– 21,5	– 7,5	– 3,0	– 2,4	– 4,7	–

<sup>1</sup> ab 2003 siehe "Methodische Änderungen": Seite 5

**2.4 CO<sub>2</sub>-Emissionen aus dem Endenergieverbrauch (Verursacherbilanz) in Berlin 1990 bis 2007  
nach Emittentensektoren**

Jahr	Insgesamt	Davon						Haushalte, Gewerbe, Handel u. Dienstleis- tungen u. übrige Verbraucher
		Gew.v. Steinen u. Erden, sonst. Bergbau und Verarbeitendes Gewerbe	Verkehr	davon				
				Schiene	Straße	Luft	Binnen- schifffahrt	
1 000 Tonnen CO <sub>2</sub>								
1990	29 330	5 090	5 037	975	3 660	368	35	19 203
2000	25 388	2 843	5 768	832	4 108	799	29	16 777
2001	25 578	2 697	5 758	828	4 051	850	29	17 122
2002	25 528	2 799	5 743	957	3 942	818	25	16 986
2003	24 119	2 060	5 580	905	3 816	834	25	16 479
2004	23 515	1 808	5 467	800	3 823	815	29	16 240
2005	21 917	1 618	4 973	463	3 593	885	32	15 326
2006	22 354	2 000	5 085	629	3 473	955	28	15 270
2007	19 948	1 959	4 965	581	3 394	972	17	13 024
Anteil an Gesamt-CO <sub>2</sub> -Emissionen in %								
1990	100	17,4	17,2	3,3	12,5	1,3	0,1	65,5
2000	100	11,2	22,7	3,3	16,2	3,1	0,1	66,1
2001	100	10,5	22,5	3,2	15,8	3,3	0,1	66,9
2002	100	11,0	22,5	3,7	15,4	3,2	0,1	66,5
2003	100	8,5	23,1	3,8	15,8	3,5	0,1	68,3
2004	100	7,7	23,2	3,4	16,3	3,5	0,1	69,1
2005	100	7,4	22,7	2,1	16,4	4,0	0,1	69,9
2006	100	8,9	22,7	2,8	15,5	4,3	0,1	68,3
2007	100	9,8	24,9	2,9	17,0	4,9	0,1	65,3
Veränderung gegenüber 1990 in %								
2000	- 13,4	- 44,1	14,5	- 14,6	12,2	117,1	- 17,6	- 12,6
2001	- 12,8	- 47,0	14,3	- 15,0	10,7	130,9	- 17,6	- 10,8
2002	- 13,0	- 45,0	14,0	- 1,8	7,7	122,3	- 26,7	- 11,5
2003	- 17,8	- 59,5	10,8	- 7,2	4,3	126,6	- 26,7	- 14,2
2004	- 19,8	- 64,5	8,5	- 17,9	4,5	121,4	- 17,6	- 15,4
2005	- 25,3	- 68,2	- 1,3	- 52,5	- 1,8	140,4	- 8,4	- 20,2
2006	- 23,8	- 60,7	0,9	- 35,4	- 5,1	159,5	- 20,3	- 20,5
2007	- 32,0	- 61,5	- 1,4	- 40,4	- 7,3	164,3	- 51,5	- 32,2
Veränderung gegenüber dem Vorjahr in %								
2000	- 1,2	9,4	- 0,1	2,8	- 2,8	13,5	- 10,0	- 3,1
2001	0,7	- 5,1	- 0,2	- 0,5	- 1,4	6,4	-	2,1
2002	- 0,2	3,8	- 0,3	15,5	- 2,7	- 3,7	- 11,1	- 0,8
2003	- 5,5	- 26,4	- 2,8	- 5,4	- 3,2	1,9	-	- 3,0
2004	- 2,5	- 12,3	- 2,0	- 11,5	0,2	- 2,3	12,5	- 1,4
2005	- 6,8	- 10,5	- 9,0	- 42,1	- 6,0	8,6	11,1	- 5,6
2006	2,0	23,6	2,2	35,8	- 3,4	7,9	- 13,0	- 0,4
2007	- 10,8	- 2,0	- 2,4	- 7,7	- 2,3	1,8	- 39,1	- 14,7

## Das Amt für Statistik Berlin-Brandenburg

Das Amt für Statistik Berlin-Brandenburg ist für beide Länder die zentrale Dienstleistungseinrichtung auf dem Gebiet der amtlichen Statistik. Das Amt erbringt Serviceleistungen im Bereich Information und Analyse für die breite Öffentlichkeit, für alle gesellschaftlichen Gruppen sowie für Kunden aus Verwaltung und Politik, Wirtschaft und Wissenschaft. Kerngeschäft des Amtes ist die Durchführung der gesetzlich angeordneten amtlichen Statistiken für Berlin und Brandenburg. Das Amt erhebt die Daten, bereitet sie auf, interpretiert und analysiert sie und veröffentlicht die Ergebnisse. Die Grundversorgung aller Nutzer mit statistischen Informationen erfolgt unentgeltlich, im Wesentlichen über das Internet und den Informationsservice. Daneben werden nachfrage- und zielgruppenorientierte Standardauswertungen zu Festpreisen angeboten. Kundenspezifische Aufbereitung / Beratung zu kostendeckenden Preisen ergänzt das Spektrum der Informationsbereitstellung.

### Amtliche Statistik im Verbund

Die Statistiken werden bundesweit nach einheitlichen Konzepten, Methoden und Verfahren arbeitsteilig erstellt. Die statistischen Ämter der Länder sind dabei grundsätzlich für die Durchführung der Erhebungen, für die Aufbereitung und Veröffentlichung der Länderergebnisse zuständig. Durch diese Kooperation in einem „Statistikverbund“ entstehen für alle Länder vergleichbare und zu einem Bundesergebnis zusammenführbare Erhebungsergebnisse.

## Produkte und Dienstleistungen

### Informationsservice

info@statistik-bbb.de  
mit statistischen Informationen für jedermann und Beratung sowie maßgeschneiderte Aufbereitungen von Daten über Berlin und Brandenburg. Auskunft, Beratung, Pressedienst sowie Fachbibliotheken in Potsdam und Berlin.

#### Standort Potsdam

Dortustraße 46, 14467 Potsdam  
Tel. 0331 39-444  
Fax 0331 39-418  
Mo-Do 9-15 Uhr, Fr 9-14 Uhr

#### Bibliothek

Tel. 0331 39-843  
Fax 0331 39-418  
Mo-Do 10.30-15 Uhr, Fr 9.30-14 Uhr

#### Standort Berlin

Alt-Friedrichsfelde 60, 10315 Berlin  
Tel. 030 9021-3434  
Mo-Do 9-15 Uhr, Fr 9-14 Uhr

#### Bibliothek

Tel. 030 9021-3540  
Mo-Do 9-15 Uhr, Fr 9-14 Uhr

### Internet-Angebot

[www.statistik-berlin-brandenburg.de](http://www.statistik-berlin-brandenburg.de)  
mit aktuellen Daten, Pressemitteilungen, Statistischen Berichten zum kostenlosen Herunterladen, regionalstatistischen Informationen, Wahlstatistiken und -analysen sowie einem Überblick über das gesamte Leistungsspektrum des Amtes.

### Statistische Jahrbücher

mit einer Vielzahl von Tabellen aus nahezu allen Arbeitsgebieten der amtlichen Statistik.

### Statistische Berichte

mit Ergebnissen der einzelnen Statistiken in Tabellen in tiefer sachlicher Gliederung und Grafiken zur Veranschaulichung von Entwicklungen und Strukturen.

Mit dieser Reihe werden die bisherigen Veröffentlichungen Statistischer Berichte aus dem Landesbetrieb für Datenverarbeitung und Statistik Land Brandenburg sowie dem Statistischen Landesamt Berlin fortgesetzt.

## Datenangebot aus dem Sachgebiet

### Informationen zu dieser Veröffentlichung

Referat 31 B  
Tel. 030 / 9021 - 3343  
Fax 030 / 9028 - 4013  
Energie@statistik-bbb.de

### Weitere Veröffentlichungen zum Thema

#### Statistische Berichte:

- Energie- und CO<sub>2</sub> – Bilanz Berlin  
E IV 4 – j 06 BE
- Energie- und CO<sub>2</sub> – Bilanz Brandenburg  
E IV 4 – j 06 BB
- Energie-, Wasser- und Gasversorgung im Land Brandenburg  
E IV 1 – j 08 BB