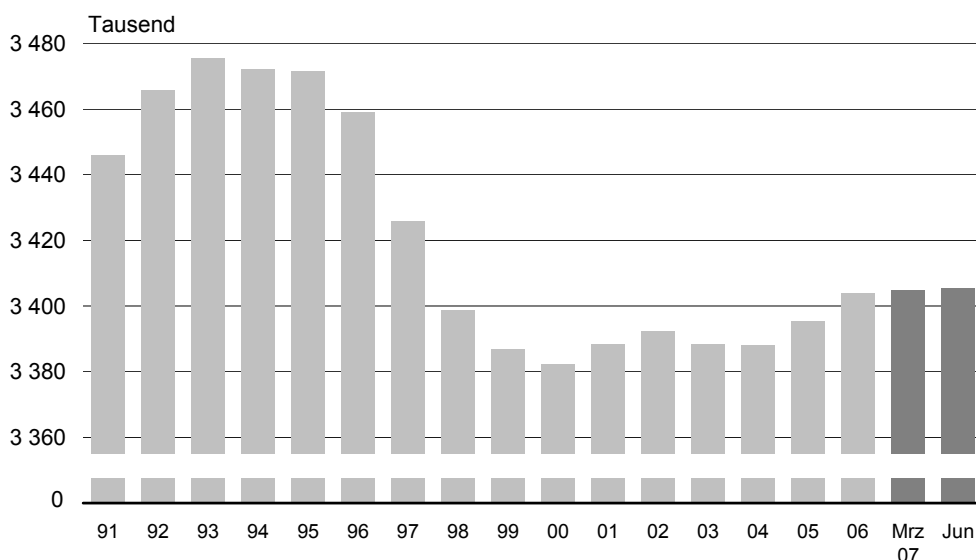


Pressemitteilung vom 24.10.2007 – Nr. 249

## Leichte Zunahme der Berliner Bevölkerungszahl

Die Berliner Bevölkerungszahl lag Ende Juni 2007 nach Mitteilung des Amtes für Statistik Berlin-Brandenburg bei rund 3 405 300 Personen. Gegenüber dem Stand vom Jahresanfang waren das 1 250 Personen mehr. Damit setzte sich der schon im Jahr 2005 registrierte Bevölkerungszuwachs auch im ersten Halbjahr 2007 weiter fort. Die Ausländerzahl umfasste 471 900 Personen und war damit um 740 Personen bzw. 0,2 Prozent niedriger als am Jahresanfang.

Bevölkerungsstand in Berlin seit 1991



Der Bevölkerungsgewinn resultiert aus einer positiven Wanderungsbilanz. Nach Berlin sind im Zeitraum Januar bis Juni 2007 insgesamt 55 400 Personen zugezogen, andererseits haben knapp 53 300 Personen die Stadt verlassen. Der daraus resultierende Wanderungsgewinn von 2 150 Personen war allerdings deutlich niedriger als der des gleichen Vorjahreszeitraumes (6 300 Personen). Der aktuelle Zuwachs ergab sich aus einem Zuzugsüberschuss von 5 720 Personen aus dem übrigen Bundesgebiet (ohne das Berliner Umland). Gegenüber dem Ausland war ein Verlust von 130 Personen zu verzeichnen. An sein Umland hat Berlin 3 440 Personen verloren.

Amt für Statistik Berlin-Brandenburg  
Anstalt des öffentlichen Rechts

Dortustraße 46  
14467 Potsdam

Informationsservice:  
E-Mail: [info@statistik-bbb.de](mailto:info@statistik-bbb.de)  
[www.statistik-berlin-brandenburg.de](http://www.statistik-berlin-brandenburg.de)

Telefon: 0331 39 - 405, 419  
Telefax: 0331 39 - 418

Der durch Zuzugsgewinne erzielte Bevölkerungszuwachs wurde durch ein Geburten-  
defizit geschmälert. Im ersten Halbjahr 2007 wurden 14 000 Kinder geboren, das wa-  
ren über 600 Kinder mehr als im gleichen Zeitraum des Vorjahres. Knapp 14 900  
Personen sind gestorben, 570 Personen weniger als im Vergleichszeitraum. Das Ge-  
burtendefizit betrug damit aber nur noch rund 900 Personen, während es im ersten  
Halbjahr 2006 noch über 2 000 Personen ausgemacht hatte

Über das Datenangebot des Bereiches **Bevölkerung** informiert:

**Amt für Statistik Berlin-Brandenburg**

**Telefon:** 030 9021-3862/3855, **Fax:** 030 5158-8312

**E-Mail:** [Bevoelkerung@statistik-bbb.de](mailto:Bevoelkerung@statistik-bbb.de)