

Amt für Statistik Berlin-Brandenburg

Mit dem **Amt für Statistik Berlin-Brandenburg** entstand am 1. Januar 2007 der zentrale Dienstleister auf dem Gebiet der amtlichen Statistik für die Region Berlin-Brandenburg durch Zusammenschluss des Statistischen Landesamtes Berlin und der Abteilung Statistik des Landesbetriebes für Datenverarbeitung und Statistik Brandenburg. Es wurde durch einen Staatsvertrag der beiden Länder als Anstalt des öffentlichen Rechts errichtet. Ein Verwaltungsrat mit Vertretern der Innen- und Finanzressorts steuert und entscheidet in grundsätzlichen Angelegenheiten.

Das Amt hat seinen Sitz in **Potsdam** sowie weitere Standorte in **Berlin** und **Cottbus**.

Gegenwärtig sind ca. 500 Mitarbeiterinnen und Mitarbeiter beschäftigt.

Es werden insgesamt über 250 **Bundes-** und **EU-Statistiken** sowie 25 **Landesstatistiken** aus allen Bereichen des gesellschaftlichen Lebens – auch für Wahlen und Volksabstimmungen – vom Amt für Statistik Berlin-Brandenburg erhoben, aufbereitet, zusammengefasst und ausgewertet. Mit der Herausgabe verschiedenster Publikationen wird die amtliche Statistik den Informationsanforderungen aus Wirtschaft, Gesellschaft und Wissenschaft gerecht.

Die **Bibliothek** hält am Standort **Berlin** als größte statistische Spezialbibliothek der Länder Berlin und Brandenburg eine breite Palette statistischer Daten bereit und beantwortet

so Hand in Hand mit dem Informationsservice Fragen rund um die amtliche Statistik. Kundenspezifische Datenaufbereitungen ergänzen das Spektrum der Informationsbereitstellung (entgeltpflichtig).

Im **Internet** bietet das Amt für Statistik Berlin-Brandenburg kostenfrei Daten für das Land Berlin und seine Stadtbezirke sowie für das Land Brandenburg, seine Landkreise und kreisfreien Städte. In einem zusätzlichen Internetauftritt liefert das Amt für Statistik Berlin-Brandenburg Informationen rund um das **Projekt Zensus 2011** im Land Berlin und in Brandenburg.

Die **Geschäftsstelle der Landeswahlleiterin Berlin** wird im Amt für Statistik Berlin-Brandenburg unterhalten. Sie ist Ansprechpartner für Parteigründungen, Unterlagen für Parteien/Wählergemeinschaften/Bewerberinnen und Bewerber, die an Wahlen teilnehmen wollen, zum Wahlrecht, zu Wahlergebnissen und zu allen anderen, die politischen Wahlen in Berlin betreffenden Fragen. Sie unterstützt die Landeswahlleiterin von Berlin bei der ordnungsgemäßen Vorbereitung und Durchführung aller politischen Wahlen sowie bei der Ermittlung und Feststellung des amtlichen Wahlergebnisses im Land Berlin. Die Landeswahlleiterin Berlin ist zugleich **Landesabstimmungsleiterin Berlin** (Volksbegehren, Volksentscheid).

Produkte und Dienstleistungen

Internet-Angebot
www.statistik-berlin-brandenburg.de mit aktuellen Daten, Pressemitteilungen, Statistischen Berichten zum kostenlosen Herunterladen, regionalstatistischen Informationen, Wahlstatistiken und -analysen sowie einem Überblick über das gesamte Leistungsspektrum des Amtes

Das zusätzliche Internet-Angebot **www.zensus-berlin-brandenburg.de** mit aktuellen Informationen zum Zensus 2011, den Erhebungsstellen in Berlin und Brandenburg und deren Kontaktdaten, Pressemitteilungen sowie Informationsmaterialien zum kostenlosen Download

Statistische Berichte mit Ergebnissen der einzelnen Statistiken in Tabellen in tiefer sachlicher Gliederung sowie Grafiken zur Veranschaulichung von Entwicklungen und Strukturen

Statistische Jahrbücher mit einer Vielzahl von Tabellen aus nahezu allen Arbeitsgebieten der amtlichen Statistik

Monatsdaten und Konjunktur eine Auswahl aktueller wirtschafts- und konjunkturstatistischer Ergebnisse

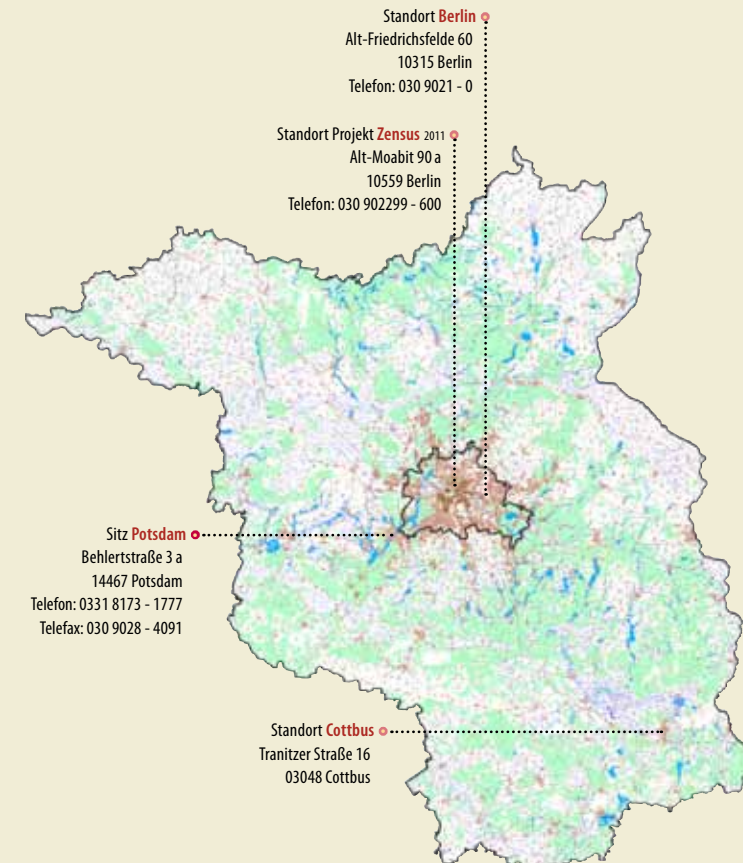
Zeitschrift für amtliche Statistik Berlin Brandenburg ist ein regelmäßig erscheinendes Heft des Statistischen Amtes, in dem die Statistiken der verschiedenen Bereiche vertiefend dargestellt werden

Informationsservice Statistischer Auskunftsdienst für jedermann

Präsenzbibliothek Statistische Veröffentlichungen für Berlin und Brandenburg sowie die anderen Bundesländer und die Bundesrepublik Deutschland

Das Amt für Statistik Berlin-Brandenburg stellt sich vor

Impressum
Amt für Statistik Berlin-Brandenburg
Behlerstraße 3 a
14467 Potsdam
Tel. 0331 8173 - 1777
Fax. 030 9028 - 4091
info@statistik-bbb.de
www.statistik-berlin-brandenburg.de



Aktuelle Daten über Berlin und Brandenburg 2009 ...

Merkmal	Einheit	Berlin	Land Brandenburg	Berlin und Brandenburg
Fläche	km ²	892	29 482	30 373
Bevölkerung	1000	3 442,7	2 511,5	5 954,2
darunter weiblich	%	51,0	50,5	50,8
Ausländer	1000	473,2	64,9	538,1
darunter weiblich	%	48,3	43,0	47,7
Bevölkerungsdichte	je km ²	3 862	85	196
Eheschließungen	Anzahl	12 557	12 066	24 623
Ehescheidungen	Anzahl	7 397	5 323	12 720
Natürliche Bevölkerungsbewegung				
Lebendgeborene	Anzahl	32 104	18 537	50 641
Lebendgeborene je 1 000 Frauen ¹	Ziffer	45,2	43,3	44,4
Gestorbene	Anzahl	31 713	27 309	59 022
Geburten- (+) bzw. Sterbeüberschuss (-) je 1 000 der Bevölkerung	Ziffer	+ 0,1	- 3,5	- 1,4
Wanderungen				
Zuzüge	Anzahl	143 852	61 814	153 615 ²
Fortzüge	Anzahl	133 335	64 119	145 403 ²
Saldo	Anzahl	+ 10 517	- 2 305	+ 8 212 ²
Beteiligung am Erwerbsleben				
Erwerbspersonen	1000	1 800,8	1 388,0	3 188,8
Erwerbstätige	1000	1 554,7	1 231,5	2 786,2
Erwerbslose	1000	246,0	156,5	402,5
Nichterwerbspersonen	1000	1 635,7	1 128,8	2 764,5
Privathaushalte insgesamt				
Einpersonenhaushalte	1000	1 988,0	1 245,3	3 233,3
Mehrpersonenhaushalte	1000	1 074,3	451,0	1 525,3
Mehrpersonenhaushalte	1000	913,7	794,3	1 708,0
Arbeitsmarkt				
Arbeitslosenquote	%	14,1	12,3	13,5
Arbeitslose insgesamt	Anzahl	237 035	165 306	402 341
Tourismus				
Beherbergungsstätten	Anzahl	712	1 422	2 134
Betten	Anzahl	104 483	79 702	184 185
Gäste	1000	8 263	3 706	11 969
Durchschnittliche Auslastung der angebotenen Betten	%	49,9	34,5	•
Bruttoinlandsprodukt in jeweiligen Preisen				
Bruttoinlandsprodukt je Einwohner	EUR	26 265	21 422	24 217
Verbraucherpreisindex (2005=100)	Index	106,5	106,8	x
Preisindex für Wohngebäude insgesamt (2005=100)	Index	113,9	121,7	x
Zweitstimmen bei der Bundestagswahl 2009				
SPD	%	20,2	25,1	22,4
CDU	%	22,8	23,6	23,2
DIE LINKE	%	20,2	28,5	23,9
GRÜNE	%	17,4	6,1	12,3
FDP	%	11,5	9,3	10,5
Sonstige	%	7,9	7,4	7,6

¹ im Alter von 15 bis unter 45 Jahren

² über die Grenzen der Region, ohne Wanderungen zwischen Berlin und Brandenburg

Organisation und Personal

Präsidentin **Prof. Dr. Ulrike Rockmann**
Telefon: 0331 8173 - 1000
030 9021 - 3502
E-Mail: ulrike.rockmann@statistik-bbb.de

Vizepräsidentin **Ruth Barthels**
Telefon: 0331 8173 - 1700
030 9021 - 3527
E-Mail: ruth.barthels@statistik-bbb.de

Das Amt gliedert sich in die folgenden Abteilungen:

**Haushalte
und Bildung** **Christel-Beate Seifert**
Telefon: 0331 8173 - 1100
E-Mail: christel-beate.seifert@statistik-bbb.de

**Finanzen
und Umwelt** **Sabine Quaiser**
Telefon: 0331 8173 - 1200
E-Mail: sabine.quaiser@statistik-bbb.de

**Unternehmens-
bereiche** **Gabriele Gruber**
Telefon: 030 9021 - 3842
E-Mail: gabriele.gruber@statistik-bbb.de

**Bevölkerung
und Gesamtwirtschaft** **Dr. Klaus Voy**
Telefon: 030 9021 - 3501
E-Mail: klaus.voy@statistik-bbb.de

**Regionalstatistik
und Analysen** **Dr. Peter Lohauß**
Telefon: 030 9021 - 3339
E-Mail: peter.lohauss@statistik-bbb.de

**IT-Statistik
und Produktion** **Klaus Kudell**
Telefon: 0331 8173 - 1600
E-Mail: klaus.kudell@statistik-bbb.de

**Allgemeine Verwaltung,
Zentrale Aufgaben** **Ruth Barthels**
Telefon: 0331 8173 - 1700
030 9021 - 3527
E-Mail: ruth.barthels@statistik-bbb.de

Projekt Zensus 2011
Projektleitung **Dr. Klaus Voy**
Telefon: 030 902299 - 601
E-Mail: klaus.voy@statistik-bbb.de

**Stellvertretende
Projektleitung** **Kersten Klemm**
Telefon: 030 902299 - 602
E-Mail: kersten.klemm@statistik-bbb.de

Das Amt für Statistik Berlin-Brandenburg stellt sich vor

