

Monatsdaten + Konjunktur 9 2007

Mit der vorliegenden Veröffentlichung „Monatsdaten + Konjunktur“ gibt das Amt für Statistik Berlin-Brandenburg (AfS) eine Auswahl aktueller wirtschafts- und konjunkturstatistischer Ergebnisse für das Land Berlin heraus.

„Monatsdaten + Konjunktur“ erscheint monatlich und bietet eine umfangreiche Auswahl an Daten und grafischen Übersichten zur aktuellen Entwicklung im Lande. Einige Angaben sind vorläufig und können zu einem späteren Zeitpunkt aktualisiert werden. Abweichungen in den errechneten Werten sind durch Rundungen bedingt. Durch die Bearbeitungsdauer und die unterschiedliche zeitliche Verfügbarkeit der Ausgangsdaten können zum Zeitpunkt der Veröffentlichung bereits einzelne Statistische Berichte jüngerer Datums verfügbar sein. Zu beziehen ist „Monatsdaten + Konjunktur“ als Download auf den Internetseiten des AfS oder über den E-Mail-Service.



Berlin

Wirtschaftsindikatoren für Berlin

Beinhalten die grafischen Darstellungen der 14 wichtigsten Wirtschaftsindikatoren über den Zeitraum der letzten vier Jahre. Diese sind auf zwei Seiten zusammenfassend dargestellt.

- 3 Verarbeitendes Gewerbe
Bauhauptgewerbe
Baugenehmigungen
- 4 Handel und Gastgewerbe
Tourismus und Verkehr
Verbraucherpreise
Außenhandel
Gewerbeanzeigen
Insolvenzen

Zahlenspiegel für Berlin

Die mit einem vorangestellten > versehenen Positionen in den Tabellen werden von allen Statistischen Ämtern der Länder im Zahlenspiegel veröffentlicht.

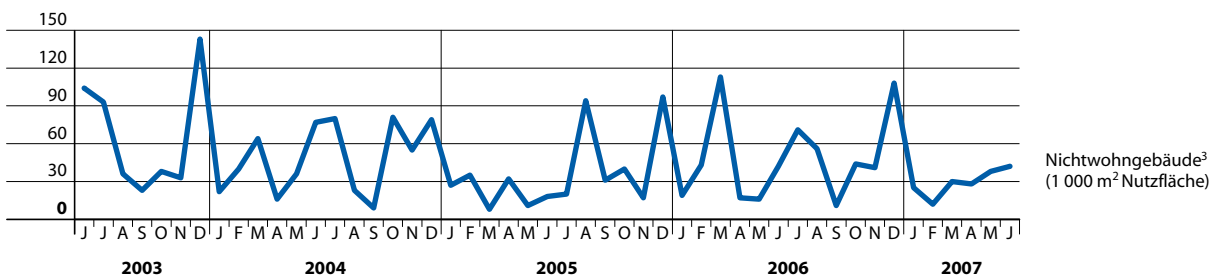
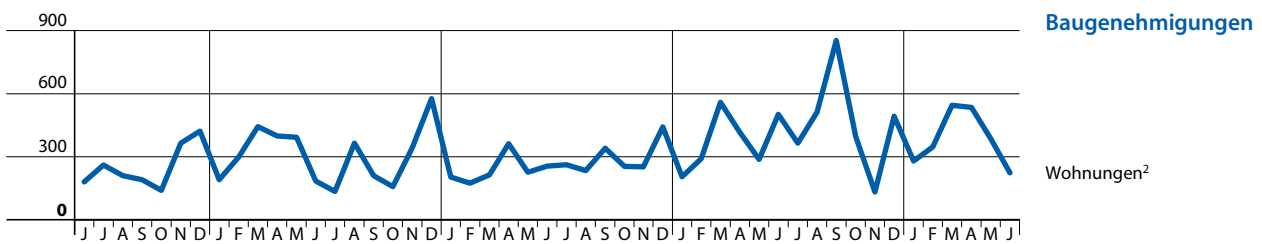
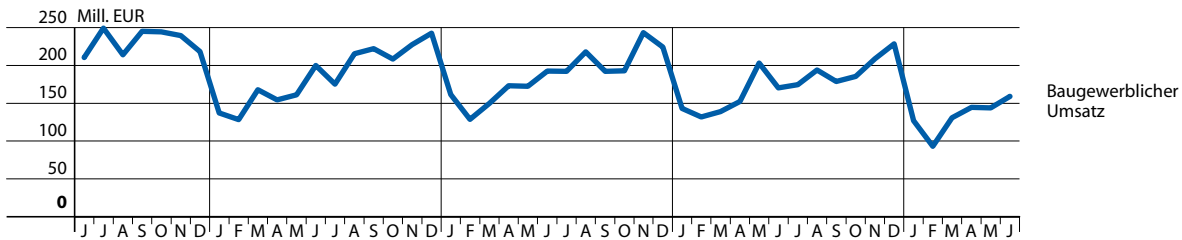
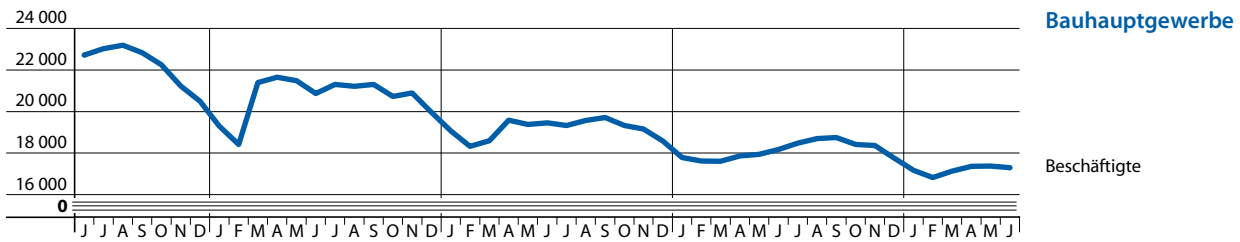
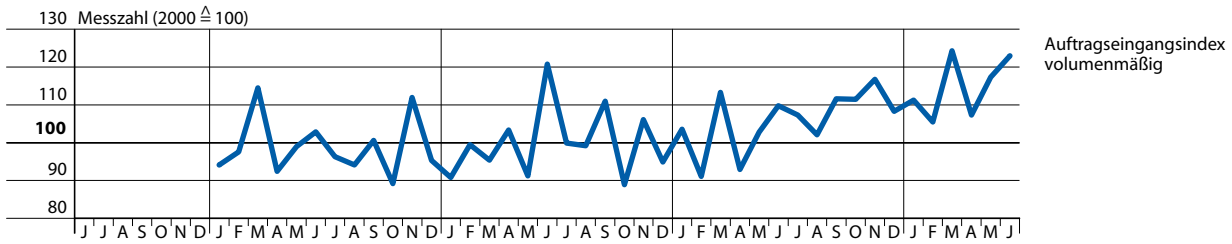
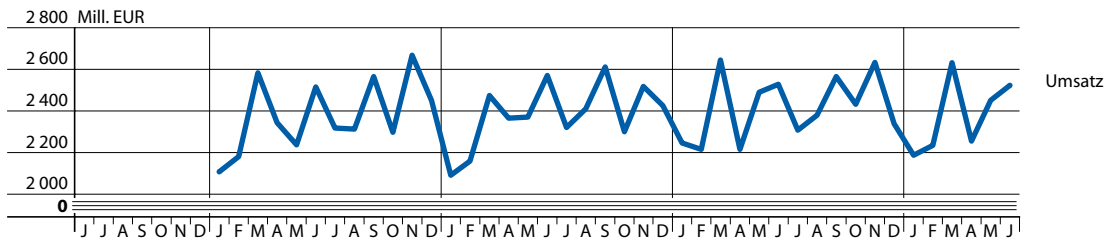
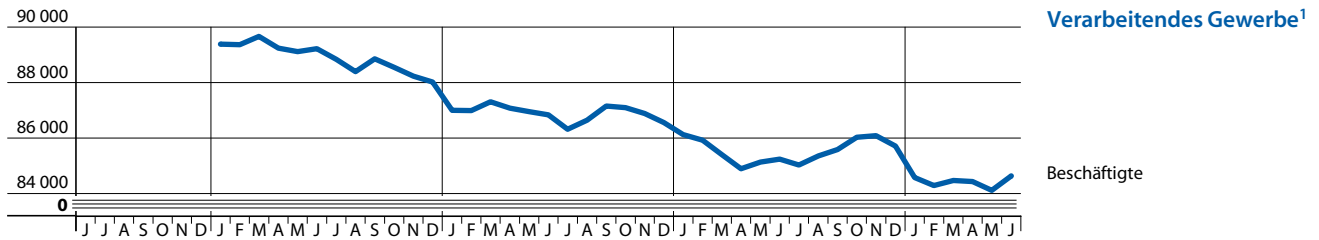
- 5 Bevölkerungsstand
Natürliche Bevölkerungsbewegung
Wanderungen
- 6 Beschäftigte
Arbeitsmarkt
- 7 Sozialhilfe: Laufende Hilfe zum Lebensunterhalt außerhalb von Einrichtungen
Wohngeld
Arbeiterrentenversicherung
- 8 Bautätigkeit
Abfallentsorgung
Wasserversorgung und Abwasserbeseitigung
- 9 Landwirtschaft
- 10 Verarbeitendes Gewerbe sowie Bergbau und Gewinnung von Steinen und Erden
- 11 Energie- und Wasserversorgung
Bauhauptgewerbe/Vorbereitende Baustellenarbeiten, Hoch- und Tiefbau
Ausbaugewerbe/Bauinstallation und sonstiges Baugewerbe
- 12 Großhandel einschließlich Handelsvermittlung
Einzelhandel sowie Reparatur von Gebrauchsgütern
Kfz-Handel, -instandhaltung und -reparatur sowie Tankstellen
Gastgewerbe
- 13 Tourismus
- 14 Straßenverkehrsunfälle
Kraftverkehr
Binnenschifffahrt
Luftverkehr
- 15 Geld und Kredit
- 16 Ausfuhr (Spezialhandel)
Einfuhr (Generalhandel)
- 17 Gewerbeanzeigen
Öffentliche Register
Insolvenzen
Handwerk
- 18 Verbraucherpreisindex
- 19 Preisindex für Bauleistungen am Bauwerk - Neubau -
- 20 Durchschnittliche Bruttoverdienste und Arbeitszeiten der Arbeiter im Produzierenden Gewerbe
- 21 Durchschnittliche Bruttoverdienste der Angestellten im Produzierenden Gewerbe, Handel, Kredit- und Versicherungsgewerbe
- 22 Haushalt von Berlin
Steuereinnahmen

Zeichenerklärung

- 0 weniger als die Hälfte von 1 in der letzten besetzten Stelle, jedoch mehr als nichts
- nichts vorhanden (genau null)
- Zahlenwert unbekannt oder geheim zu halten
- ... Zahlenwert lag bei Redaktionsschluss noch nicht vor
- () Aussagewert eingeschränkt, da der Wert Fehler aufweisen kann
- / keine Angabe, da Zahlenwert nicht sicher genug
- x Tabellenfach gesperrt, weil Aussage nicht sinnvoll
- p vorläufige Zahl
- r berichtigte Zahl
- D Durchschnitt (bei nicht addierfähigen Größen)

© Amt für Statistik Berlin-Brandenburg
Dortustraße 46
14467 Potsdam

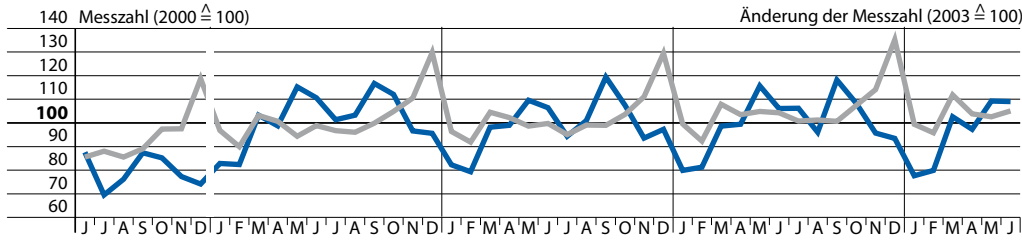
Für nichtgewerbliche Zwecke sind Vervielfältigung und unentgeltliche Verbreitung, auch auszugsweise, mit Quellenangabe gestattet.
Die Verbreitung, auch auszugsweise, über elektronische Systeme/Datenträger bedarf der vorherigen Zustimmung. Alle übrigen Rechte bleiben vorbehalten.



1 Betriebe ab 50 Beschäftigte

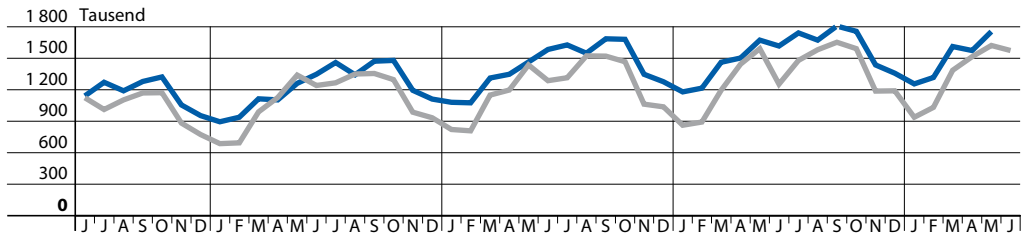
2 in Neubauten und durch Baumaßnahmen an bestehenden Gebäuden

3 nur Neu- und Wiederaufbau



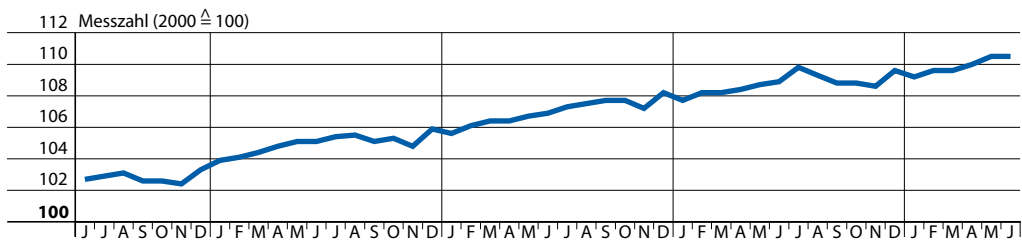
Handel und Gastgewerbe

Gastgewerbeumsatz
Einzelhandelsumsatz



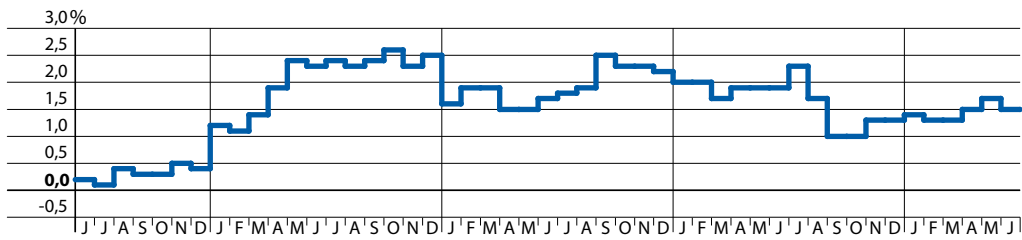
Tourismus und Verkehr

Fluggäste⁴
Übernachtungen⁵

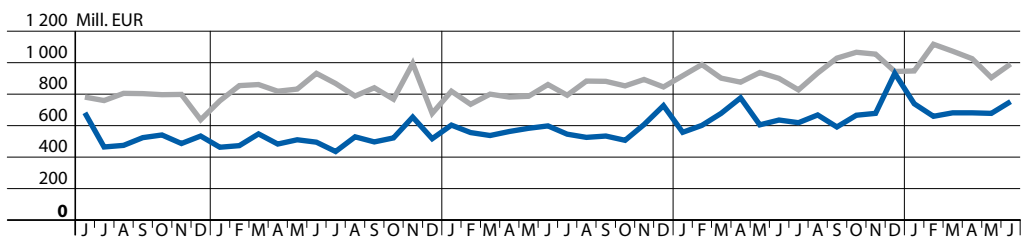


Verbraucherpreise

Preisindex für die Lebenshaltung
aller privaten Haushalte

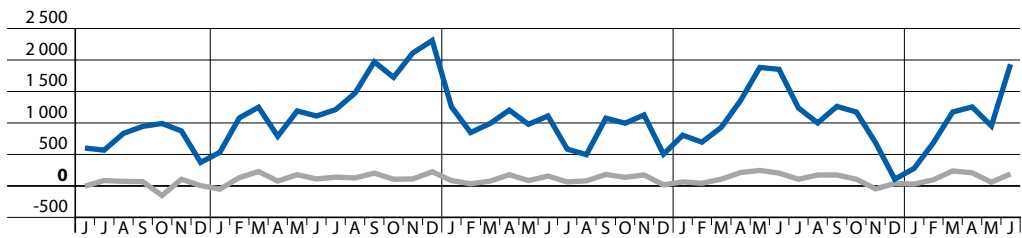


Veränderung
zum Vorjahresmonat



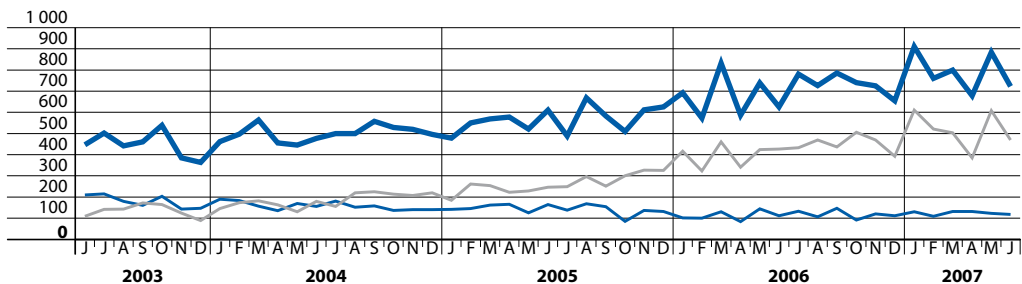
Außenhandel

Ausfuhr
Einfuhr



Gewerbeanzeigen

Saldo Gewerbeanzeigen
Saldo
Betriebsgründungen/-aufgaben



Insolvenzen

insgesamt
Verbraucherinsolvenzen
Unternehmensinsolvenzen

4 auf den Flughäfen Berlin-Tegel, Berlin-Tempelhof und Schönefeld
5 bei Beherbergungsbetrieben mit 9 oder mehr Betten

| Berichtsmerkmal | Einheit | 2005 | 2006 | 2006 | | | 2007 | | |
|-----------------|---------|--------------|------|---------|------|-------|---------|------|-------|
| | | Durchschnitt | | Februar | März | April | Februar | März | April |

Bevölkerungsstand

| Bevölkerung am Monatsende | | | | | | | | | |
|---------------------------------|-------|---------|---------|---------|---------|---------|---------|---------|---------|
| Mitte..... | 1 000 | 321,9 | 324,7 | 323,3 | 323,8 | 324,2 | 326,9 | 327,1 | 327,3 |
| Friedrichshain-Kreuzberg..... | 1 000 | 259,9 | 263,8 | 262,4 | 262,7 | 263,2 | 266,1 | 266,2 | 266,6 |
| Pankow..... | 1 000 | 352,2 | 355,9 | 354,5 | 354,8 | 355,1 | 359,1 | 359,6 | 360,0 |
| Charlottenburg-Wilmersdorf..... | 1 000 | 315,0 | 315,2 | 315,0 | 315,0 | 315,2 | 315,5 | 315,7 | 315,7 |
| Spandau..... | 1 000 | 225,4 | 224,6 | 224,9 | 224,8 | 224,7 | 224,3 | 224,2 | 224,1 |
| Steglitz-Zehlendorf..... | 1 000 | 288,6 | 288,5 | 288,4 | 288,2 | 288,3 | 288,5 | 288,5 | 288,7 |
| Tempelhof-Schöneberg..... | 1 000 | 333,9 | 332,5 | 333,0 | 332,8 | 332,6 | 332,1 | 331,8 | 331,8 |
| Neukölln..... | 1 000 | 305,6 | 305,8 | 306,0 | 305,7 | 305,8 | 305,6 | 305,7 | 305,7 |
| Treptow-Köpenick..... | 1 000 | 235,0 | 235,9 | 235,4 | 235,4 | 235,5 | 236,2 | 236,3 | 236,3 |
| Marzahn-Hellersdorf..... | 1 000 | 251,2 | 250,1 | 250,3 | 250,3 | 250,2 | 249,8 | 249,8 | 249,7 |
| Lichtenberg..... | 1 000 | 258,1 | 259,2 | 259,2 | 259,4 | 259,6 | 257,9 | 257,7 | 257,6 |
| Reinickendorf..... | 1 000 | 245,0 | 243,7 | 244,2 | 244,1 | 243,9 | 242,2 | 242,0 | 241,9 |
| > Berlin | 1 000 | 3 391,8 | 3 399,9 | 3 396,8 | 3 397,0 | 3 398,2 | 3 404,0 | 3 404,7 | 3 405,5 |
| und zwar | | | | | | | | | |
| Deutsche..... | 1 000 | 2 932,2 | 2 930,5 | 2 929,4 | 2 929,3 | 2 929,7 | 2 931,9 | 2 932,4 | 2 932,7 |
| Ausländer..... | 1 000 | 459,5 | 469,4 | 467,4 | 467,7 | 468,5 | 472,1 | 472,3 | 472,7 |
| männlich..... | 1 000 | 1 656,6 | 1 663,0 | 1 660,9 | 1 661,0 | 1 661,7 | 1 665,7 | 1 666,1 | 1 666,5 |
| weiblich..... | 1 000 | 1 735,2 | 1 736,9 | 1 735,9 | 1 736,0 | 1 736,5 | 1 738,3 | 1 738,6 | 1 739,0 |

Natürliche Bevölkerungsbewegung¹

| | | | | | | | | | |
|--|--------|-------|-------|-------|--------|-------|-------|-------|-------|
| > Eheschließungen | Anzahl | 1 005 | 970 | 414 | 638 | 739 | 476 | 656 | 729 |
| auf 1000 Einwohner und 1 Jahr..... | ‰ | + 3,5 | + 3,4 | + 1,6 | + 2,2 | + 2,6 | + 1,8 | + 2,3 | + 2,6 |
| > Lebend Geborene | Anzahl | 2 415 | 2 469 | 2 101 | 2 432 | 2 113 | 2 212 | 2 535 | 2 424 |
| auf 1000 Einwohner und 1 Jahr..... | ‰ | + 8,4 | + 8,5 | + 8,1 | + 8,4 | + 7,6 | + 8,5 | + 8,8 | + 8,7 |
| > Gestorbene (ohne tot Geborene) | Anzahl | 2 665 | 2 627 | 2 553 | 2 989 | 2 523 | 2 534 | 2 860 | 2 580 |
| auf 1000 Einwohner und 1 Jahr..... | ‰ | + 9,3 | + 9,1 | + 9,8 | + 10,4 | + 9,0 | + 9,7 | + 9,9 | + 9,2 |
| > Gestorbene im 1. Lebensjahr | Anzahl | 8 | 9 | 3 | 11 | 8 | 10 | 10 | 10 |
| auf 1000 lebend Geborene ² | ‰ | + 3,4 | + 3,7 | + 1,8 | + 4,7 | + 3,6 | + 5,0 | + 4,2 | + 4,5 |
| > Überschuss der lebend Geborenen(+) oder Gestorbenen(-) | Anzahl | - 251 | - 158 | - 452 | - 557 | - 410 | - 322 | - 325 | - 156 |
| auf 1000 Einwohner und 1 Jahr..... | ‰ | - 0,9 | - 0,5 | - 1,7 | - 1,9 | - 1,5 | - 1,2 | - 1,1 | - 0,6 |

Wanderungen

| | | | | | | | | | |
|--|--------|--------|--------|--------|--------|--------|--------|--------|--------|
| > Zuzüge über die Landesgrenze | Anzahl | 9 757 | 9 908 | 8 100 | 9 463 | 8 795 | 8 503 | 10 128 | 9 487 |
| aus den übrigen Bundesländern..... | Anzahl | 6 208 | 6 469 | 5 465 | 6 086 | 5 730 | 5 680 | 6 476 | 6 261 |
| darunter aus dem engeren Verflechtungsraum ³ | Anzahl | 1 270 | 1 279 | 1 302 | 1 258 | 1 166 | 1 237 | 1 387 | 1 196 |
| > aus dem Ausland..... | Anzahl | 3 549 | 3 439 | 2 635 | 3 377 | 3 065 | 2 823 | 3 652 | 3 226 |
| > Fortzüge über die Landesgrenze | Anzahl | 8 907 | 9 018 | 6 985 | 8 707 | 7 184 | 8 012 | 9 086 | 8 584 |
| in die übrigen Bundesländer..... | Anzahl | 6 568 | 6 306 | 4 668 | 5 896 | 5 343 | 4 917 | 5 769 | 5 913 |
| darunter in den engeren Verflechtungsraum ³ | Anzahl | 2 235 | 2 048 | 1 446 | 1 770 | 1 614 | 1 544 | 1 884 | 1 722 |
| > in das Ausland..... | Anzahl | 2 339 | 2 712 | 2 317 | 2 811 | 1 841 | 3 095 | 3 317 | 2 671 |
| > Binnenwanderungen | Anzahl | 30 591 | 29 541 | 26 989 | 31 883 | 28 229 | 26 922 | 30 334 | 29 167 |
| von/nach anderen Bezirken..... | Anzahl | 12 723 | 12 246 | 11 153 | 13 028 | 11 713 | 11 299 | 12 588 | 12 087 |
| innerhalb eines Bezirks..... | Anzahl | 17 868 | 17 295 | 15 836 | 18 855 | 16 516 | 15 623 | 17 746 | 17 080 |
| > Wanderungsgewinn(+) oder -verlust(-) über die Landesgrenze | Anzahl | 850 | 890 | 1 115 | 756 | 1 611 | 491 | 1 042 | 903 |
| gegenüber den übrigen Bundesländern..... | Anzahl | - 361 | 163 | 797 | 190 | 387 | 763 | 707 | 348 |
| darunter dem engeren Verflechtungsraum ³ | Anzahl | - 964 | - 769 | - 144 | - 512 | - 448 | - 307 | - 497 | - 526 |
| dem Ausland..... | Anzahl | 1 211 | 727 | 318 | 566 | 1 224 | - 272 | 335 | 555 |
| auf 1000 Einwohner und 1 Jahr..... | ‰ | + 3,0 | + 2,5 | + 4,3 | + 2,6 | + 5,8 | + 1,9 | + 3,6 | + 3,2 |
| Bevölkerungszu-(+) oder -abnahme(-) ⁴ .. | Anzahl | 613 | 732 | 671 | 201 | 1 208 | 171 | 717 | 748 |
| auf 1000 Einwohner und 1 Jahr..... | ‰ | + 2,1 | + 2,5 | + 2,6 | + 0,7 | + 4,3 | + 0,7 | + 2,5 | + 2,7 |

1 ab Januar 2000 im Berichtsmonat beurkundete Fälle; für Berichtsmonat vorläufige Angaben

2 berechnet unter Berücksichtigung der Geburtenentwicklung des Berichtszeitraumes und des Vorjahres (Methode Rathes)

3 engerer Verflechtungsraum: ausgewählte Gemeinden der an Berlin grenzenden Großkreise (Gebietsreform in Brandenburg vom 5./6. Dezember 1993)

4 einschließlich sonstiger Veränderungen

| Berichtsmerkmal | Einheit | 2005 | 2006 | 2004 | 2005 | | | 2006 | |
|-----------------|---------|----------|------|----------|------|------|----------|------|------|
| | | 30. Juni | | Dezember | März | Juni | Dezember | März | Juni |

Beschäftigte

| | | | | | | | | | |
|---|-------|---------|---------|---------|---------|---------|---------|---------|---------|
| > Sozialversicherungspflichtig Beschäftigte am Arbeitsort ¹ | 1 000 | 1 013,8 | 1 024,5 | 1 035,9 | 1 018,5 | 1 013,8 | 1 018,5 | 1 011,1 | 1 024,5 |
| und zwar | | | | | | | | | |
| > Frauen..... | 1 000 | 524,8 | 528,9 | 536,0 | 529,7 | 524,8 | 528,8 | 525,9 | 528,9 |
| > Ausländer/-innen..... | 1 000 | 62,3 | 64,6 | 63,6 | 63,0 | 62,3 | 61,9 | 62,8 | 64,6 |
| > Teilzeitbeschäftigte..... | 1 000 | 192,8 | 201,9 | 191,1 | 190,6 | 192,8 | 195,3 | 196,9 | 201,9 |
| > darunter Frauen..... | 1 000 | 145,4 | 150,6 | 144,1 | 143,8 | 145,4 | 146,8 | 147,2 | 150,6 |
| Sozialversicherungspflichtig Beschäftigte nach Wirtschaftsbereichen | | | | | | | | | |
| > Land- und Forstwirtschaft, Fischerei..... | 1 000 | 4,3 | 4,0 | 4,3 | 4,0 | 4,3 | 3,5 | 3,3 | 4,0 |
| > Produzierendes Gewerbe ohne Baugewerbe | 1 000 | 126,9 | 125,2 | 131,0 | 127,9 | 126,9 | 126,9 | 124,5 | 125,2 |
| > Baugewerbe..... | 1 000 | 49,4 | 48,8 | 51,2 | 47,7 | 49,4 | 48,1 | 46,1 | 48,8 |
| > Handel, Gastgewerbe und Verkehr..... | 1 000 | 238,2 | 239,9 | 239,8 | 237,9 | 238,2 | 240,4 | 237,6 | 239,9 |
| > Finanzierung, Vermietung und Unternehmensdienstleistungen..... | 1 000 | 227,9 | 237,0 | 230,4 | 227,9 | 227,9 | 229,0 | 229,9 | 237,0 |
| > öffentliche und private Dienstleister..... | 1 000 | 366,9 | 369,5 | 379,0 | 372,4 | 366,9 | 370,5 | 369,6 | 369,5 |

| Berichtsmerkmal | Einheit | 2005 | 2006 | 2006 | | | 2007 | | |
|-----------------|---------|--------------|------|-------|-----|------|-------|-----|------|
| | | Durchschnitt | | April | Mai | Juni | April | Mai | Juni |

Arbeitsmarkt²

| | | | | | | | | | |
|--|--------|---------|---------|---------|---------|---------|---------|---------|---------|
| Arbeitslose am Monatsende ³ | | | | | | | | | |
| Mitte..... | Anzahl | 35 882 | 33 882 | 32 443 | 32 638 | 32 682 | 35 519 | 34 834 | 34 412 |
| Friedrichshain-Kreuzberg..... | Anzahl | 34 467 | 29 502 | 31 094 | 29 974 | 28 751 | 26 582 | 26 351 | 26 628 |
| Pankow..... | Anzahl | 32 197 | 28 202 | 29 421 | 28 767 | 28 439 | 25 373 | 25 284 | 24 781 |
| Charlottenburg-Wilmersdorf..... | Anzahl | 24 937 | 24 741 | 25 630 | 24 847 | 24 625 | 23 767 | 23 243 | 22 635 |
| Spandau..... | Anzahl | 21 068 | 20 261 | 21 159 | 20 530 | 20 247 | 18 840 | 18 788 | 18 082 |
| Steglitz-Zehlendorf..... | Anzahl | 14 332 | 14 052 | 14 284 | 13 830 | 13 423 | 12 687 | 12 480 | 11 886 |
| Tempelhof-Schöneberg..... | Anzahl | 29 645 | 26 732 | 28 884 | 27 819 | 27 034 | 22 527 | 22 084 | 21 540 |
| Neukölln..... | Anzahl | 33 893 | 32 241 | 33 831 | 33 377 | 32 492 | 28 202 | 27 800 | 27 240 |
| Treptow-Köpenick..... | Anzahl | 18 856 | 16 214 | 17 690 | 16 802 | 16 205 | 14 971 | 14 579 | 14 372 |
| Marzahn-Hellersdorf..... | Anzahl | 28 419 | 27 117 | 29 456 | 28 406 | 27 166 | 25 249 | 25 495 | 24 851 |
| Lichtenberg..... | Anzahl | 25 016 | 23 109 | 23 294 | 22 570 | 22 077 | 20 898 | 20 862 | 20 284 |
| Reinickendorf..... | Anzahl | 20 465 | 17 443 | 18 835 | 17 523 | 16 804 | 16 647 | 16 506 | 16 130 |
| > Berlin | Anzahl | 319 178 | 293 497 | 306 047 | 297 168 | 290 101 | 271 676 | 268 611 | 262 841 |
| und zwar | | | | | | | | | |
| > Frauen..... | Anzahl | 138 352 | 127 428 | 130 893 | 127 666 | 125 545 | 117 482 | 116 242 | 113 916 |
| > Ausländer..... | Anzahl | 59 515 | 57 943 | 58 892 | 58 096 | 57 338 | 55 164 | 54 734 | 54 006 |
| > im Alter von unter 20 Jahren..... | Anzahl | 8 486 | 7 099 | 6 887 | 6 357 | 6 310 | 5 088 | 4 982 | 4 905 |
| > im Alter von 20 bis unter 25 Jahren..... | Anzahl | 30 074 | 26 124 | 27 127 | 25 337 | 24 385 | 21 662 | 20 821 | 20 194 |
| Arbeitslosenquote | | | | | | | | | |
| alle ziv. Erwerbspersonen insgesamt ⁴ | % | + 19,0 | + 17,5 | + 18,2 | + 17,7 | + 17,2 | + 16,1 | + 15,9 | + 15,6 |
| > abh. ziv. Erwerbspersonen insgesamt ⁵ | % | + 21,5 | + 20,1 | + 20,8 | + 20,4 | + 19,9 | + 18,7 | + 18,4 | + 18,0 |
| und zwar | | | | | | | | | |
| > Frauen..... | % | + 19,0 | + 17,6 | + 18,1 | + 17,7 | + 17,4 | + 16,3 | + 16,1 | + 15,8 |
| > Männer..... | % | + 24,0 | + 22,5 | + 23,4 | + 23,1 | + 22,4 | + 21,0 | + 20,7 | + 20,3 |
| > Jüngere unter 25 Jahren..... | % | + 22,2 | + 19,7 | + 19,8 | + 19,0 | + 18,4 | + 16,1 | + 15,9 | + 15,5 |
| > Ausländer..... | % | + 44,1 | + 41,9 | + 43,7 | + 41,5 | + 41,0 | + 39,4 | + 37,9 | + 37,4 |
| > Kurzarbeiter - Monatsmitte | Anzahl | 3 435 | . | 2 162 | 2 078 | 1 828 | . | . | . |
| > Offene Stellen - Monatsende | Anzahl | 19 056 | 30 591 | 29 419 | 28 618 | 28 087 | 37 669 | 37 252 | 37 406 |

1 insgesamt: einschl. Personen „ohne Angabe“ zur Wirtschaftsgliederung

2 Quelle: Bundesagentur für Arbeit: ab Januar 2004 ohne Teilnehmer an Eignungsfeststellungs- und Trainingsmaßnahmen; ab Januar 2005 unter Einschluss der Grundsicherung für Arbeitssuchende

3 nach Angaben der Agenturen für Arbeit Berlin; bedingt durch Probleme bei der Zuordnung zu den Berliner Bezirken ergibt die Addition der Arbeitslosen der Bezirke nicht die Zahl der Arbeitslosen von Berlin insgesamt

4 Arbeitslose in Prozent aller zivilen Erwerbspersonen (wie Fußnote 5 zzgl. Selbstständige und mit-helfende Familienangehörige)

5 Arbeitslose in Prozent der abhängigen zivilen Erwerbspersonen (sozialversicherungspflichtig und geringfügig Beschäftigte, Beamte und Arbeitslose)

| Berichtsmerkmal | Einheit | 2005 | 2006 | 2006 | | | 2007 | | |
|-----------------|---------|--------------|------|-------|-----|------|-------|-----|------|
| | | Durchschnitt | | April | Mai | Juni | April | Mai | Juni |

Bautätigkeit

| Baugenehmigungen | | | | | | | | | |
|--|----------------------|--------|--------|--------|--------|--------|--------|--------|--------|
| > Wohngebäude (Neubau)..... | Anzahl | 193 | 235 | 267 | 229 | 329 | 211 | 261 | 152 |
| > darunter mit 1 oder 2 Wohnungen..... | Anzahl | 190 | 227 | 264 | 225 | 321 | 197 | 249 | 144 |
| > Rauminhalt..... | 1 000 m ³ | 138 | 206 | 194 | 165 | 307 | 230 | 222 | 134 |
| > Wohnfläche..... | 1 000 m ² | 28 | 40 | 35 | 34 | 57 | 42 | 48 | 27 |
| > veranschlagte Kosten der Bauwerke..... | 1 000 EUR | 29 376 | 44 976 | 43 916 | 38 091 | 64 888 | 49 374 | 45 237 | 30 751 |
| > Nichtwohngebäude (Neubau)..... | Anzahl | 17 | 19 | 17 | 16 | 25 | 21 | 18 | 12 |
| > Rauminhalt..... | 1 000 m ³ | 225 | 375 | 83 | 106 | 249 | 154 | 254 | 224 |
| > Nutzfläche..... | 1 000 m ² | 36 | 48 | 17 | 16 | 42 | 28 | 38 | 42 |
| > veranschlagte Kosten der Bauwerke..... | 1 000 EUR | 33 239 | 64 495 | 15 157 | 13 894 | 53 748 | 31 857 | 37 163 | 83 904 |
| > Wohnungen in Wohn- und Nichtwohngebäuden (Neubau und Saldo aus Baumaßnahmen an bestehenden Gebäuden).... | Anzahl | 269 | 418 | 416 | 287 | 502 | 535 | 386 | 223 |
| > Wohnräume (einschließlich Küchen)..... | Anzahl | 1 454 | 1 972 | 2 135 | 1 691 | 2 892 | 2 243 | 2 079 | 1 130 |
| Baufertigstellungen | | | | | | | | | |
| Wohnungen in Wohn- und Nichtwohngebäuden (Neubau und Saldo aus Baumaßnahmen an bestehenden Gebäuden).... | Anzahl | 295 | . | 98 | 72 | 118 | . | . | . |

| Berichtsmerkmal | Einheit | 2005 | 2006 | 2005 | | | 2006 | | |
|-----------------|---------|--------------|------|---------|----------|----------|---------|----------|----------|
| | | Durchschnitt | | Oktober | November | Dezember | Oktober | November | Dezember |

Abfallentsorgung

| | | | | | | | | | |
|--|---|--------|--------|---------|---------|--------|--------|--------|--------|
| Beseitigte Abfälle ¹ | t | 90 174 | 84 254 | 87 437 | 89 045 | 87 900 | 86 202 | 84 157 | 78 976 |
| BSR-Anlieferungen..... | t | 81 449 | 77 604 | 76 564 | 78 931 | 77 744 | 80 038 | 78 273 | 74 457 |
| darunter gemischte Siedlungsabfälle..... | t | 76 388 | 76 218 | 75 421 | 77 721 | 76 410 | 78 643 | 76 807 | 73 057 |
| Fremdanlieferungen..... | t | 8 725 | 6 650 | 10 873 | 10 114 | 10 156 | 6 164 | 5 884 | 4 520 |
| <i>Veränderungen gegenüber dem Vorjahreswert</i> | | | | | | | | | |
| Beseitigte Abfälle | % | + 5,8 | - 6,6 | + 3,5 | + 2,9 | + 0,3 | - 1,4 | - 5,5 | - 10,2 |
| BSR-Anlieferungen..... | % | + 1,6 | - 4,7 | - 3,7 | - 3,5 | - 5,3 | + 4,5 | - 0,8 | - 4,3 |
| darunter gemischte Siedlungsabfälle..... | % | - 0,3 | - 0,2 | - 1,0 | - 2,0 | - 1,8 | + 4,3 | - 1,2 | - 4,4 |
| Fremdanlieferungen..... | % | + 72,0 | - 23,8 | + 118,7 | + 111,9 | + 82,4 | - 43,3 | - 41,8 | - 55,5 |

Wasserversorgung und Abwasserbeseitigung

| Öffentliche Wasserversorgung | | | | | | | | | |
|--|----------------------|--------|--------|--------|--------|--------|--------|--------|--------|
| Trinkwasserförderung..... | 1 000 m ³ | 17 178 | 17 438 | 16 901 | 16 405 | 16 383 | 16 692 | 16 120 | 16 133 |
| Veränderung gegenüber dem Vorjahreswert..... | % | - 1,6 | + 1,5 | - 1,2 | - 0,5 | - 0,7 | - 1,2 | - 1,7 | - 1,5 |
| Öffentlichen Abwasserbeseitigung | | | | | | | | | |
| Abwasseranfall ² | 1 000 m ³ | 18 903 | 18 645 | 18 688 | 17 948 | 19 003 | 18 052 | 18 238 | 18 374 |
| Veränderung gegenüber dem Vorjahreswert..... | % | - 2,4 | - 1,4 | + 0,0 | - 11,9 | - 0,2 | - 3,4 | + 1,0 | - 3,3 |

1 einschl. Laubabfuhr

2 Schmutzwasser einschl. Regenwasseranteil aus der Mischkanalisation

| Berichtsmerkmal | Einheit | 2005 | 2006 | 2005 | | | 2006 | | |
|-----------------|---------|--------------|------|---------|----------|----------|---------|----------|----------|
| | | Durchschnitt | | Oktober | November | Dezember | Oktober | November | Dezember |

Landwirtschaft

| Schlachtungen nach Schlacht- tier- und Fleischbeschau | | | | | | | | | |
|--|--------|-----|-----|-----|-----|-----|-----|-----|-----|
| Rinder..... | Stück | 6 | 4 | 6 | 6 | 3 | 3 | 10 | 3 |
| Kälber..... | Stück | 3 | 3 | 4 | 3 | 4 | - | 7 | - |
| Schweine..... | Stück | 50 | 40 | 41 | 67 | 23 | 61 | 32 | 49 |
| darunter Hausschlachtungen..... | Stück | 1 | - | 4 | 7 | - | - | - | - |
| > Schlachtmengen (ohne Geflügel) ¹ | t | 6,0 | 5,5 | 4,4 | 7,1 | 3,3 | 6,5 | 7,1 | 5,3 |
| darunter | | | | | | | | | |
| > Rinder (ohne Kälber)..... | t | 1,6 | 1,2 | 0,6 | 1,8 | 0,9 | 0,4 | 3,1 | 0,8 |
| > Kälber..... | t | 0,3 | 0,4 | 0,4 | 0,3 | 0,4 | - | 0,9 | - |
| > Schweine..... | t | 4,0 | 3,6 | 3,4 | 5,0 | 1,9 | 5,6 | 2,9 | 4,5 |
| > Geflügelfleisch..... | t | . | . | . | . | . | . | . | . |
| > Eierzeugung | Anzahl | . | . | . | . | . | . | . | . |

1 aus gewerblichen Schlachtungen;
einschl. Schlachtfette, jedoch ohne
Innereien

| Berichtsmerkmal | Einheit | 2005 | 2006 | 2006 | | | 2007 | | |
|-----------------|---------|--------------|------|-------|-----|------|-------|-----|------|
| | | Durchschnitt | | April | Mai | Juni | April | Mai | Juni |

Verarbeitendes Gewerbe sowie
Bergbau und Gewinnung von Steinen und Erden ¹

| | | | | | | | | | |
|---|-----------|---------|---------|---------|---------|---------|---------|---------|---------|
| > Betriebe | Anzahl | 377 | 364 | 364 | 365 | 365 | 354 | 354 | 354 |
| > Beschäftigte ² | Anzahl | 86 900 | 85 539 | 84 893 | 85 128 | 85 237 | 84 429 | 84 115 | 84 627 |
| Beschäftigte je Betrieb | Anzahl | 231 | 235 | 233 | 233 | 234 | 239 | 238 | 239 |
| > Geleistete Arbeitsstunden | 1 000 h | 11 509 | 11 347 | 10 284 | 11 530 | 11 536 | 10 702 | 10 953 | 11 462 |
| Arbeitsstunden je Beschäftigten..... | h | 132 | 133 | 121 | 135 | 135 | 127 | 130 | 135 |
| > Bruttolohn- und -gehaltsumme | Mill. EUR | 313,9 | 320,0 | 334,1 | 315,6 | 327,1 | 304,4 | 313,0 | 332,0 |
| Bruttolohn- und -gehaltsumme je Beschäftigten..... | EUR | 3 613 | 3 741 | 3 936 | 3 707 | 3 837 | 3 605 | 3 721 | 3 923 |
| > Umsatz | Mill. EUR | 2 384,6 | 2 416,2 | 2 214,5 | 2 489,6 | 2 528,3 | 2 254,5 | 2 451,3 | 2 523,4 |
| > darunter Auslandsumsatz | Mill. EUR | 751,1 | 781,6 | 684,1 | 785,4 | 867,1 | 754,0 | 834,1 | 892,1 |
| Umsatz je Beschäftigten | EUR | 27 440 | 28 247 | 26 086 | 29 245 | 29 662 | 26 702 | 29 142 | 29 818 |
| <i>Veränderungen gegenüber dem Vorjahreswert</i> | | | | | | | | | |
| Beschäftigte | % | - 2,3 | - 1,6 | - 2,5 | - 2,1 | - 1,9 | - 0,5 | - 1,2 | - 0,7 |
| Geleistete Arbeitsstunden | % | - 2,4 | - 1,4 | - 13,1 | + 3,3 | - 3,2 | + 4,1 | - 5,0 | - 0,6 |
| Bruttolohn- und -gehaltsumme | % | - 1,5 | + 1,9 | + 0,8 | + 2,9 | + 3,0 | - 8,9 | - 0,8 | + 1,5 |
| Umsatz | % | + 0,1 | + 1,3 | - 6,4 | + 5,0 | - 1,7 | + 1,8 | - 1,5 | - 0,2 |
| darunter Auslandsumsatz | % | + 3,6 | + 4,1 | - 7,9 | + 7,2 | + 3,4 | + 10,2 | + 6,2 | + 2,9 |

| Berichtsmerkmal | Einheit | 2005 | 2006 | 2006 | | | 2007 | | |
|-----------------|---------|--------------|------|-------|-----|------|-------|-----|------|
| | | Durchschnitt | | April | Mai | Juni | April | Mai | Juni |

noch: Verarbeitendes Gewerbe sowie
Bergbau und Gewinnung von Steinen und Erden ¹

| | | | | | | | | | |
|---|----------|-------|-------|--------|--------|-------|--------|--------|--------|
| Auftragseingangsindizes ³ | 2000=100 | 100,1 | 105,9 | 92,9 | 102,8 | 109,8 | 107,3 | 117,3 | 123,0 |
| davon | | | | | | | | | |
| Inland | 2000=100 | 86,3 | 93,0 | 81,4 | 88,1 | 93,7 | 90,4 | 91,8 | 98,2 |
| Ausland | 2000=100 | 116,7 | 121,5 | 106,7 | 120,6 | 129,3 | 127,8 | 148,1 | 153,0 |
| Veränderungen gegenüber dem Vorjahreswert | | | | | | | | | |
| Auftragseingangsindizes | % | + 1,1 | + 5,8 | - 10,2 | + 12,7 | - 9,1 | + 15,6 | + 14,1 | + 11,9 |
| davon | | | | | | | | | |
| Inland | % | + 2,4 | + 7,8 | - 7,8 | + 14,7 | - 8,6 | + 11,0 | + 4,3 | + 4,7 |
| Ausland | % | - 0,2 | + 4,1 | - 12,4 | + 11,1 | - 9,5 | + 19,8 | + 22,8 | + 18,3 |

1 Betriebe ab 50 Beschäftigte

2 einschließlich der tätigen Inhaber/
innen

3 Volumenindex (ausgewählte Wirt-
schaftszweige)

| Berichtsmerkmal | Einheit | 2005 | 2006 | 2006 | | | 2007 | | |
|-----------------|---------|--------------|------|------|-------|-----|------|-------|-----|
| | | Durchschnitt | | März | April | Mai | März | April | Mai |

Energie- und Wasserversorgung¹

| | | | | | | | | | |
|---|-----------|--------|--------|---------|--------|--------|--------|--------|--------|
| > Betriebe | Anzahl | 12 | 12 | 12 | 12 | 12 | 13 | 13 | 13 |
| > Beschäftigte | Anzahl | 11 481 | 11 004 | 11 118 | 11 086 | 10 931 | 10 952 | 10 934 | 10 916 |
| > Geleistete Arbeitsstunden | 1 000 h | 1 626 | 1 569 | 1 672 | 1 447 | 1 562 | 1 643 | 1 487 | 1 552 |
| > Bruttolohn- und -gehaltsumme | 1 000 EUR | 45 143 | 40 460 | 41 170 | 39 824 | 39 913 | 41 775 | 44 154 | 41 808 |
| > Stromerzeugung (brutto) in öffentlichen Energieversorgungsunternehmen | 1 000 MWh | 755,2 | 758,0 | 1 108,0 | 771,4 | 589,4 | 852,0 | 648,4 | 574,0 |

| Berichtsmerkmal | Einheit | 2005 | 2006 | 2006 | | | 2007 | | |
|-----------------|---------|--------------|------|-------|-----|------|-------|-----|------|
| | | Durchschnitt | | April | Mai | Juni | April | Mai | Juni |

Bauhauptgewerbe/Vorbereitende Baustellenarbeiten, Hoch- und Tiefbau²

| | | | | | | | | | |
|--|-----------|--------|--------|--------|--------|--------|--------|--------|--------|
| > Beschäftigte ³ | Anzahl | 19 175 | 18 156 | 17 971 | 18 060 | 18 170 | 17 361 | 17 378 | 17 301 |
| > Geleistete Arbeitsstunden | 1 000 h | 1 572 | 1 493 | 1 415 | 1 591 | 1 667 | 1 358 | 1 474 | 1 523 |
| darunter | | | | | | | | | |
| > Wohnungsbau | 1 000 h | 538 | 496 | 409 | 481 | 583 | 472 | 544 | 535 |
| > gewerblicher Bau | 1 000 h | 586 | 579 | 585 | 619 | 625 | 511 | 512 | 570 |
| > öffentlicher und Straßenbau | 1 000 h | 448 | 418 | 421 | 491 | 459 | 375 | 418 | 418 |
| > Bruttolohn- und -gehaltsumme | Mill. EUR | 34,1 | 32,6 | 32,0 | 33,0 | 34,4 | 30,9 | 31,8 | 33,3 |
| > Baugewerblicher Umsatz (ohne Umsatzsteuer) | Mill. EUR | 186,7 | 177,0 | 153,2 | 204,0 | 181,7 | 144,5 | 143,7 | 159,1 |
| darunter | | | | | | | | | |
| > Wohnungsbau | Mill. EUR | 41,8 | 42,0 | 31,8 | 41,8 | 47,2 | 32,6 | 34,6 | 36,2 |
| > gewerblicher Bau | Mill. EUR | 91,6 | 83,1 | 79,2 | 90,9 | 82,1 | 65,6 | 64,1 | 73,0 |
| > öffentlicher und Straßenbau | Mill. EUR | 53,3 | 51,8 | 42,2 | 71,3 | 52,3 | 46,3 | 45,0 | 49,8 |

| Berichtsmerkmal | Einheit | 2005 | 2006 | 2005 | 2006 | | | 2007 | |
|-----------------|---------|--------------|------|------|------|----|----|------|----|
| | | Durchschnitt | | 4. | 1. | 2. | 4. | 1. | 2. |
| Vierteljahr | | | | | | | | | |

Ausbaugewerbe/Bauinstallation und sonstiges Baugewerbe¹

| | | | | | | | | | |
|--|-----------|-------|-------|-------|-------|-------|-------|-------|-------|
| > Beschäftigte ³ | Anzahl | 9 658 | 9 573 | 9 499 | 9 395 | 9 686 | 9 497 | 9 133 | 9 487 |
| > Geleistete Arbeitsstunden | 1 000 h | 2 771 | 2 821 | 2 782 | 2 718 | 2 797 | 2 877 | 2 733 | 2 661 |
| > Bruttolohn- und -gehaltsumme | Mill. EUR | ... | ... | 64,6 | 58,1 | 62,1 | 64,9 | 58,2 | 62,5 |
| > Baugewerblicher Umsatz (ohne Umsatzsteuer) | Mill. EUR | 223,5 | 241,1 | 302,1 | 173,7 | 210,8 | 338,6 | 171,8 | 229,8 |

¹ Betriebe von Unternehmen mit im Allgemeinen 20 und mehr Beschäftigten

² hochgerechnete Ergebnisse

³ einschl. der tätigen Inhaber

| Berichtsmerkmal | Einheit | 2005 | 2006 | 2006 | | | 2007 | | |
|-----------------|---------|--------------|------|-------|-----|------|-------|-----|------|
| | | Durchschnitt | | April | Mai | Juni | April | Mai | Juni |

Großhandel einschließlich Handelsvermittlung

| | | | | | | | | | |
|--|----------|-------|---------|---------|--------|---------|--------|---------|--------|
| > Beschäftigte | 2003±100 | 100,7 | 97,0p | 96,4p | 96,7p | 97,3p | 94,6p | 94,3p | 94,8p |
| > Umsatz nominal | 2003±100 | 129,3 | 149,1p | 143,2p | 162,0p | 144,2p | 136,9p | 139,4p | 132,2p |
| > Umsatz real | 2003±100 | 121,3 | 135,1p | 127,7p | 143,4p | 128,9p | 122,2p | 124,9p | 119,0p |
| <i>Veränderungen gegenüber dem Vorjahreswert</i> | | | | | | | | | |
| Beschäftigte | % | - 5,1 | - 3,7p | - 3,6p | - 4,1p | - 3,4p | - 1,9p | - 2,4p | - 2,6p |
| Umsatz nominal | % | + 7,3 | + 15,4p | + 16,3p | + 2,4p | + 10,2p | - 4,4p | - 13,9p | - 8,3p |
| Umsatz real | % | + 2,8 | + 11,4p | + 10,7p | - 2,7p | + 3,8p | - 4,3p | - 12,9p | - 7,7p |

Einzelhandel sowie Reparatur von Gebrauchsgütern

| | | | | | | | | | |
|--|----------|-------|--------|--------|--------|--------|--------|--------|--------|
| > Beschäftigte | 2003±100 | 97,9 | 98,6p | 97,5p | 98,1p | 99,2p | 99,5p | 99,2p | 99,5p |
| > Umsatz nominal | 2003±100 | 102,6 | 106,0p | 103,5p | 104,9p | 104,3p | 103,8p | 102,6p | 105,1p |
| > Umsatz real | 2003±100 | 102,7 | 105,9p | 103,0p | 104,3p | 103,8p | 102,4p | 101,1p | 103,8p |
| <i>Veränderungen gegenüber dem Vorjahreswert</i> | | | | | | | | | |
| Beschäftigte | % | - 3,4 | + 0,7p | + 0,6p | + 0,3p | + 1,3p | + 2,1p | + 1,2p | + 0,3p |
| Umsatz nominal | % | + 0,7 | + 3,3p | + 1,2p | + 6,4p | + 4,5p | + 0,3p | - 2,2p | + 0,8p |
| Umsatz real | % | + 0,5 | + 3,1p | + 0,9p | + 6,2p | + 4,2p | - 0,6p | - 3,1p | + 0,0p |

Kfz-Handel, -instandhaltung und -reparatur sowie Tankstellen

| | | | | | | | | | |
|--|----------|-------|--------|---------|---------|--------|--------|--------|---------|
| > Beschäftigte | 2003±100 | 94,6 | 92,4p | 91,9p | 93,8p | 91,8p | 92,9p | 94,1p | 94,1p |
| > Umsatz nominal | 2003±100 | 102,7 | 107,2p | 104,3p | 113,7p | 115,0p | 101,5p | 107,4p | 106,1p |
| > Umsatz real | 2003±100 | 100,4 | 103,2p | 100,5p | 109,5p | 110,6p | 95,1p | 100,5p | 99,4p |
| <i>Veränderungen gegenüber dem Vorjahreswert</i> | | | | | | | | | |
| Beschäftigte | % | - 6,1 | - 2,3p | - 4,3p | - 1,4p | - 2,3p | + 1,2p | + 0,4p | + 2,5p |
| Umsatz nominal | % | - 4,4 | + 4,5p | - 12,7p | + 15,4p | + 1,3p | - 2,6p | - 5,6p | - 7,7p |
| Umsatz real | % | - 5,3 | + 2,8p | - 14,4p | + 13,3p | - 0,5p | - 5,4p | - 8,2p | - 10,2p |

Gastgewerbe

| | | | | | | | | | |
|--|----------|-------|---------|---------|---------|---------|--------|--------|--------|
| > Beschäftigte | 2003±100 | 98,3 | 93,6p | 92,9p | 96,3p | 95,4p | 93,9p | 92,8p | 93,8p |
| Beherbergungsgewerbe..... | 2003±100 | 95,6 | 101,1p | 103,9p | 105,5p | 103,2p | 107,4p | 107,2p | 106,9p |
| Gastronomie..... | 2003±100 | 98,3 | 88,1p | 88,1p | 89,6p | 90,4p | 88,2p | 87,4p | 88,6p |
| > Umsatz nominal | 2003±100 | 99,0 | 99,9p | 99,4p | 115,7p | 106,1p | 97,3p | 109,3p | 109,0p |
| Beherbergungsgewerbe..... | 2003±100 | 100,6 | 113,6p | 110,5p | 141,9p | 126,5p | 113,4p | 135,5p | 129,6p |
| Gastronomie..... | 2003±100 | 95,9 | 87,4p | 91,2p | 95,3p | 89,0p | 85,6p | 88,6p | 87,5p |
| > Umsatz real | 2003±100 | 97,0 | 99,9p | 99,4p | 115,7p | 106,1p | 97,3p | 109,3p | 109,0p |
| Beherbergungsgewerbe..... | 2003±100 | 98,8 | 113,6p | 110,5p | 141,9p | 126,5p | 113,4p | 135,5p | 129,6p |
| Gastronomie..... | 2003±100 | 93,9 | 87,4p | 91,2p | 95,3p | 89,0p | 85,6p | 88,6p | 87,5p |
| <i>Veränderungen gegenüber dem Vorjahreswert</i> | | | | | | | | | |
| Beschäftigte | % | - 2,4 | - 4,8p | - 5,5p | - 2,2p | - 3,7p | + 1,0p | - 3,6p | - 1,6p |
| Beherbergungsgewerbe..... | % | + 0,4 | + 5,8p | + 11,0p | + 12,7p | + 11,0p | + 3,4p | + 1,6p | + 3,6p |
| Gastronomie..... | % | - 2,4 | - 10,4p | - 11,7p | - 9,3p | - 10,6p | + 0,1p | - 2,5p | - 2,0p |
| Umsatz nominal | % | - 2,5 | + 2,9p | + 2,2p | + 7,4p | + 1,6p | - 2,1p | - 5,5p | + 2,8p |
| Beherbergungsgewerbe..... | % | - 1,9 | + 15,0p | + 9,4p | + 22,4p | + 17,9p | + 2,7p | - 4,5p | + 2,4p |
| Gastronomie..... | % | - 2,7 | - 7,0p | - 2,3p | - 7,7p | - 8,7p | - 6,2p | - 7,1p | - 1,7p |
| Umsatz real | % | - 3,7 | + 2,9p | + 2,2p | + 7,4p | + 1,6p | - 2,1p | - 5,5p | + 2,8p |
| Beherbergungsgewerbe..... | % | - 3,1 | + 15,0p | + 9,4p | + 22,4p | + 17,9p | + 2,7p | - 4,5p | + 2,4p |
| Gastronomie..... | % | - 3,9 | - 7,0p | - 2,3p | - 7,7p | - 8,7p | - 6,2p | - 7,1p | - 1,7p |

| Berichtsmerkmal | Einheit | 2005 | 2006 | 2006 | | | 2007 | | |
|--|---------|--------------|-----------|-----------|-----------|-----------|-----------|-----------|------------|
| | | Durchschnitt | | April | Mai | Juni | April | Mai | Juni |
| Tourismus¹ | | | | | | | | | |
| > Gästeankünfte | Anzahl | 538 710 | 589 773 | 616 739 | 698 635 | 566 808 | 646 113 | 715 302 | 686 677p |
| > darunter von Gästen mit Wohnsitz im Ausland | Anzahl | 163 054 | 193 506 | 197 529 | 211 375 | 225 329 | 223 901 | 233 608 | 235 305p |
| > Gästeübernachtungen | Anzahl | 1 218 360 | 1 325 864 | 1 444 261 | 1 590 089 | 1 252 231 | 1 514 933 | 1 620 209 | 1 572 803p |
| > darunter von Gästen mit Wohnsitz im Ausland | Anzahl | 418 833 | 493 766 | 518 659 | 524 654 | 546 981 | 587 902 | 591 598 | 594 477p |
| <i>Veränderungen gegenüber dem Vorjahreswert</i> | | | | | | | | | |
| Gästeankünfte | % | + 9,1 | + 9,5 | + 14,7 | + 14,5 | - 2,3 | + 4,8 | + 2,4 | + 21,1p |
| darunter von Gästen mit Wohnsitz im Ausland | % | + 18,9 | + 18,7 | + 23,0 | + 26,6 | + 31,8 | + 13,4 | + 10,5 | + 4,4p |
| Gästeübernachtungen | % | + 10,3 | + 8,8 | + 20,6 | + 10,8 | - 2,6 | + 4,9 | + 1,9 | + 25,6p |
| darunter von Gästen mit Wohnsitz im Ausland | % | + 19,0 | + 17,9 | + 27,1 | + 25,2 | + 31,2 | + 13,4 | + 12,8 | + 8,7p |

¹ Betriebe ab 9 Betten einschließlich Campingplätzen (Touristik-Camping)

| Berichtsmerkmal | Einheit | 2005 | 2006 | 2006 | | | 2007 | | |
|--|---------|--------------|-------|--------|--------|--------|--------|--------|--------|
| | | Durchschnitt | | April | Mai | Juni | April | Mai | Juni |
| Straßenverkehrsunfälle¹ | | | | | | | | | |
| Unfälle insgesamt | Anzahl | 10 030 | 9 959 | 9 023 | 10 771 | 10 207 | 9 541 | 11 116 | 11 038 |
| > Unfälle mit Personen- und Sachschaden ² | Anzahl | 1 328 | 1 352 | 1 127 | 1 679 | 1 708 | 1 396 | 1 665 | 1 745 |
| > Unfälle mit Personenschaden | Anzahl | 1 153 | 1 166 | 947 | 1 513 | 1 535 | 1 235 | 1 457 | 1 580 |
| schwerwiegende Unfälle mit Sachschaden .. | Anzahl | 95 | 100 | 113 | 93 | 89 | 88 | 104 | 79 |
| sonstige Sachschadenumfälle unter Alkoholeinwirkung | Anzahl | 80 | 86 | 67 | 73 | 84 | 72 | 104 | 86 |
| sonstige Sachschadenumfälle ohne Alkoholeinwirkung | Anzahl | 8 701 | 8 608 | 7 896 | 9 092 | 8 499 | 8 145 | 9 451 | 9 293 |
| > getötete Personen ³ | Anzahl | 6 | 6 | 4 | 5 | 5 | 6 | 10 | 2 |
| > verletzte Personen | Anzahl | 1 367 | 1 390 | 1 135 | 1 813 | 1 828 | 1 447 | 1 726 | 1 844 |
| <i>Veränderungen gegenüber dem Vorjahreswert</i> | | | | | | | | | |
| Unfälle mit Personenschaden | % | + 0,8 | + 1,1 | - 23,9 | + 14,1 | + 1,3 | + 30,5 | - 3,7 | + 2,9 |
| sonstige Sachschadenumfälle ohne Alkoholeinwirkung | % | - 3,9 | - 1,1 | - 6,1 | + 2,4 | - 4,8 | + 3,2 | + 11,8 | + 9,3 |

Kraftverkehr

| | | | | | | | | | |
|--|--------|-------|-------|-------|--------|-------|-------|-------|-------|
| > Zulassungen fabrikneuer Kraftfahrzeuge ⁴ ... | Anzahl | 8 288 | 8 787 | 9 623 | 10 111 | 9 539 | 8 008 | 9 298 | 9 445 |
| darunter | | | | | | | | | |
| Krafträder | Anzahl | 389 | 425 | 792 | 888 | 638 | 773 | 659 | 554 |
| > Personenkraftwagen ⁵ | Anzahl | 7 096 | 7 558 | 7 566 | 8 492 | 8 178 | 6 190 | 7 609 | 7 863 |
| Kraftomnibusse | Anzahl | 20 | 16 | 42 | 11 | 12 | 41 | 29 | 15 |
| > Lastkraftwagen | Anzahl | 655 | 690 | 1 066 | 654 | 620 | 803 | 840 | 878 |

Binnenschifffahrt

| | | | | | | | | | |
|-----------------------------|---------|-------|-------|-------|-------|-------|-------|-------|-------|
| > Güterempfang | 1 000 t | 273,0 | 284,4 | 363,5 | 311,6 | 273,0 | 223,7 | 163,0 | 135,2 |
| > Güterversand | 1 000 t | 17,8 | 20,1 | 15,7 | 7,3 | 19,6 | 14,6 | 14,8 | 18,7 |

Luftverkehr⁶

| | | | | | | | | | |
|--|--------|-----------|-----------|-----------|-----------|-----------|-----------|-----------|-----|
| Flugbewegungen ⁷ | Anzahl | 17 861 | 18 565 | 17 349 | 21 413 | 19 904 | 18 091 | 19 934 | ... |
| darunter Linienverkehr | Anzahl | 15 756 | 16 265 | 15 416 | 17 385 | 16 860 | 16 122 | 17 865 | ... |
| Fluggäste | Anzahl | 1 418 445 | 1 534 541 | 1 502 389 | 1 671 000 | 1 616 720 | 1 572 568 | 1 754 246 | ... |
| Inland | Anzahl | 565 051 | 596 415 | 561 910 | 651 053 | 585 192 | 607 693 | 685 351 | ... |
| Ausland | Anzahl | 853 394 | 938 876 | 940 479 | 1 019 947 | 1 031 528 | 964 875 | 1 068 895 | ... |
| <i>Veränderungen gegenüber dem Vorjahreswert</i> | | | | | | | | | |
| Flugbewegungen | % | + 9,2 | + 3,9 | - 2,1 | + 14,2 | + 0,3 | + 4,3 | - 6,9 | ... |
| darunter Linienverkehr | % | + 10,4 | + 3,2 | - 0,8 | + 7,1 | - 1,3 | + 4,6 | + 2,8 | ... |
| Fluggäste | % | + 15,7 | + 8,2 | + 11,5 | + 14,2 | + 2,2 | + 4,7 | + 5,0 | ... |
| Inland | % | + 4,0 | + 5,6 | - 3,0 | + 17,6 | - 7,2 | + 8,1 | + 5,3 | ... |
| Ausland | % | + 25,0 | + 10,0 | + 22,5 | + 12,1 | + 8,4 | + 2,6 | + 4,8 | ... |

1 von der Polizei erfasste Unfälle
2 schwerwiegender Unfall mit Sachschaden (im engeren Sinne) und sonstiger Sachschaden unter Alkoholeinwirkung

3 einschl. der innerhalb von 30 Tagen an Unfallfolgen gestorbenen Personen
4 Angaben des Kraftfahrt-Bundesamtes

5 Fahrzeuge zur Personenbeförderung mit höchstens 8 Sitzplätzen außer dem Fahrersitz

6 Quelle: Statistisches Bundesamt: Berlin-Tegel, Berlin-Tempelhof und Schönefeld
7 Linien-, Gelegenheits- und Überführungsflüge

| Berichtsmerkmal | Einheit | 2005 | 2006 | 2005 | | 2006 | | | 2007 |
|-----------------|---------|--------------|------|------|----|------|----|----|------|
| | | Durchschnitt | | 3. | 4. | 1. | 3. | 4. | 1. |
| | | Vierteljahr | | | | | | | |

Geld und Kredit

Kredite und Einlagen ^{1,2}

| | | | | | | | | | |
|--|-----------|--------|---------|---------|---------|--------|---------|---------|---------|
| insgesamt | Mill. EUR | 99 209 | 105 064 | 100 259 | 100 478 | 98 812 | 110 466 | 111 493 | 109 168 |
| darunter | | | | | | | | | |
| Kredite an inländischen Nichtbanken ³ | Mill. EUR | 95 481 | 100 843 | 96 260 | 97 014 | 95 338 | 105 550 | 106 847 | 104 261 |
| Kurzfristige Kredite..... | Mill. EUR | 11 527 | 11 493 | 12 267 | 11 557 | 11 405 | 11 328 | 12 292 | 10 219 |
| an Unternehmen und Privatpersonen..... | Mill. EUR | 10 958 | 10 415 | 11 324 | 10 496 | 10 891 | 10 599 | 10 107 | 9 244 |
| an öffentliche Haushalte..... | Mill. EUR | 569 | 1 078 | 943 | 1 061 | 514 | 729 | 2 185 | 975 |
| Mittelfristige Kredite..... | Mill. EUR | 5 291 | 5 587 | 5 323 | 5 157 | 5 317 | 5 848 | 5 814 | 5 572 |
| an Unternehmen und Privatpersonen..... | Mill. EUR | 4 538 | 4 404 | 4 691 | 4 311 | 4 400 | 4 475 | 4 255 | 4 275 |
| an öffentliche Haushalte..... | Mill. EUR | 753 | 1 184 | 632 | 846 | 917 | 1 373 | 1 559 | 1 297 |
| Langfristige Kredite..... | Mill. EUR | 78 664 | 83 763 | 78 670 | 80 300 | 78 616 | 88 374 | 88 741 | 88 470 |
| an Unternehmen und Privatpersonen..... | Mill. EUR | 65 491 | 67 784 | 65 668 | 65 506 | 66 647 | 68 829 | 68 664 | 69 506 |
| an öffentliche Haushalte..... | Mill. EUR | 13 173 | 15 980 | 13 002 | 14 794 | 11 969 | 19 545 | 20 077 | 18 964 |
| Einlagen und aufgenommene Kredite ⁴ | | | | | | | | | |
| von Nichtbanken | Mill. EUR | 94 018 | 100 516 | 92 786 | 96 407 | 97 924 | 100 918 | 102 986 | 102 583 |
| Sichteinlagen und Termineinlagen ⁵ | Mill. EUR | 77 846 | 84 629 | 76 772 | 80 249 | 81 891 | 85 199 | 87 121 | 86 308 |
| von Unternehmen und Privatpersonen.... | Mill. EUR | 64 374 | 69 662 | 63 779 | 66 706 | 66 909 | 70 658 | 72 318 | 72 844 |
| von öffentliche Haushalten ⁶ | Mill. EUR | 10 820 | 11 877 | 10 553 | 11 062 | 11 602 | 11 576 | 11 748 | 10 661 |
| Spareinlagen..... | Mill. EUR | 16 170 | 15 887 | 16 014 | 16 158 | 16 033 | 15 719 | 15 865 | 16 275 |
| Gutschriften auf Sparkonten | | | | | | | | | |
| (ohne Zinsgutschriften) | Mill. EUR | 1 738 | 1 907 | 1 730 | 1 597 | 2 004 | 1 683 | 1 979 | 3 105 |
| Zinsgutschriften | Mill. EUR | 80 | 76 | 12 | 271 | 20 | 10 | 260 | 16 |
| Lastschriften auf Sparkonten | Mill. EUR | 1 878 | 2 053 | 1 897 | 1 729 | 2 140 | 1 905 | 2 091 | 2 713 |
| Wechselproteste | Stück | 42 | 23 | 41 | 43 | 25 | 24 | 16 | 24 |
| Wechselsumme | Mill. EUR | 0 | 0 | 0 | 0 | 0 | 0 | 0 | 0 |

1 Die Angaben – jeweils am Ende des Vierteljahres – umfassen die in Berlin tätigen inländischen Banken (bis 1998 inländische Kreditinstitute) sowie die Zweigstellen von Banken mit Sitz in anderen Bundesländern, soweit sie zur Regionalstatistik melden.

2 ohne Postbankdienste, Kapitalanlagegesellschaften, Bürgschaftsbanken; ab 1999 einschl. Bausparkassen

3 ab 1999 einschl. Kredite an Bausparkassen; ohne Schatzwechselkredite, Wertpapierbestände und Ausgleichsforderungen
4 ab 1999 ohne Verbindlichkeiten gegenüber Bausparkassen

5 einschl. Sparbriefe; ab 1999 ohne Treuhandkredite

6 ohne Verbindlichkeiten gegenüber ausländischen Nichtbanken

| Berichtsmerkmal | Einheit | 2005 | 2006 | 2006 | | | 2007 | | |
|-----------------|---------|--------------|------|-------|-----|------|-------|-----|------|
| | | Durchschnitt | | April | Mai | Juni | April | Mai | Juni |

Ausfuhr (Spezialhandel) ¹

| | | | | | | | | | |
|--|-----------|-------|-------|-------|-------|-------|---------|-------|-------|
| > Ausfuhr insgesamt | Mill. EUR | 827,6 | 947,8 | 876,2 | 936,6 | 900,6 | 1 025,8 | 904,4 | 991,8 |
| > Güter der Ernährungswirtschaft..... | Mill. EUR | 68,6 | 74,9 | 57,0 | 80,0 | 58,0 | 101,7 | 65,7 | 71,8 |
| > Güter der gewerblichen Wirtschaft..... | Mill. EUR | 724,5 | 836,0 | 780,9 | 822,8 | 804,7 | 886,1 | 804,2 | 881,7 |
| > Rohstoffe..... | Mill. EUR | 0,9 | 0,8 | 0,7 | 0,9 | 0,8 | 1,1 | 1,0 | 0,8 |
| > Halbwaren..... | Mill. EUR | 7,4 | 8,2 | 8,7 | 5,0 | 14,3 | 10,7 | 11,0 | 14,0 |
| > Fertigwaren..... | Mill. EUR | 716,2 | 826,9 | 771,5 | 817,0 | 789,6 | 874,3 | 792,1 | 866,9 |
| > Vorerzeugnisse..... | Mill. EUR | 46,7 | 53,0 | 61,7 | 35,9 | 52,3 | 48,9 | 56,3 | 59,9 |
| > Enderzeugnisse..... | Mill. EUR | 669,6 | 773,9 | 709,8 | 781,1 | 737,3 | 825,4 | 735,8 | 807,0 |
| Ausfuhr nach | | | | | | | | | |
| > Europa..... | Mill. EUR | 562,0 | 616,0 | 611,9 | 567,8 | 623,2 | 657,1 | 605,0 | 660,3 |
| darunter | | | | | | | | | |
| > EU-Länder..... | Mill. EUR | 449,7 | 492,1 | 506,3 | 450,2 | 505,0 | 526,1 | 476,2 | 528,8 |
| > darunter EURO-Zone..... | Mill. EUR | 293,8 | 319,9 | 348,0 | 294,6 | 328,9 | 328,9 | 320,4 | 333,4 |
| > EFTA-Länder..... | Mill. EUR | 24,7 | 26,5 | 25,6 | 28,6 | 24,3 | 29,8 | 25,6 | 30,2 |
| > übrige Länder..... | Mill. EUR | 87,6 | 97,3 | 80,1 | 89,0 | 94,0 | 101,2 | 103,3 | 101,3 |
| > Afrika..... | Mill. EUR | 19,6 | 23,0 | 9,7 | 18,4 | 16,9 | 13,2 | 23,2 | 26,5 |
| > Amerika..... | Mill. EUR | 107,4 | 145,9 | 127,6 | 164,9 | 125,4 | 148,5 | 131,9 | 151,3 |
| > darunter NAFTA-Länder..... | Mill. EUR | 86,6 | 118,7 | 97,7 | 134,9 | 95,0 | 122,4 | 113,8 | 119,2 |
| > Asien..... | Mill. EUR | 130,1 | 153,1 | 120,7 | 178,4 | 125,4 | 201,7 | 138,8 | 146,7 |
| > darunter ASEAN-Länder..... | Mill. EUR | 13,9 | 16,7 | 10,2 | 10,6 | 14,8 | 17,0 | 17,6 | 18,8 |
| > Australien, Ozeanien und übrige Gebiete..... | Mill. EUR | 8,3 | 9,8 | 6,2 | 7,1 | 9,8 | 5,4 | 5,4 | 7,0 |

Einfuhr (Generalhandel) ¹

| | | | | | | | | | |
|--|-----------|-------|-------|-------|-------|-------|-------|-------|-------|
| > Einfuhr insgesamt | Mill. EUR | 574,0 | 643,4 | 776,4 | 605,9 | 636,2 | 682,0 | 677,4 | 753,2 |
| > Güter der Ernährungswirtschaft..... | Mill. EUR | 84,6 | 83,7 | 83,1 | 94,1 | 86,6 | 87,2 | 85,8 | 77,4 |
| > Güter der gewerblichen Wirtschaft..... | Mill. EUR | 443,6 | 506,8 | 636,4 | 460,4 | 503,3 | 542,3 | 532,2 | 614,3 |
| > Rohstoffe..... | Mill. EUR | 7,2 | 8,2 | 14,9 | 3,2 | 9,6 | 8,6 | 8,4 | 6,2 |
| > Halbwaren..... | Mill. EUR | 11,1 | 17,8 | 14,2 | 15,0 | 14,2 | 28,1 | 28,8 | 31,7 |
| > Fertigwaren..... | Mill. EUR | 425,3 | 480,8 | 607,4 | 442,2 | 479,6 | 505,6 | 495,0 | 576,4 |
| > Vorerzeugnisse..... | Mill. EUR | 57,5 | 73,7 | 66,8 | 102,1 | 67,1 | 81,1 | 101,8 | 108,7 |
| > Enderzeugnisse..... | Mill. EUR | 367,8 | 407,1 | 540,6 | 340,1 | 412,5 | 424,5 | 393,1 | 467,7 |
| Einfuhr aus | | | | | | | | | |
| > Europa..... | Mill. EUR | 411,6 | 458,6 | 591,0 | 447,7 | 416,5 | 472,0 | 507,1 | 546,3 |
| darunter | | | | | | | | | |
| > EU-Länder..... | Mill. EUR | 367,4 | 418,5 | 556,3 | 411,5 | 378,6 | 423,9 | 476,4 | 501,3 |
| > darunter EURO-Zone..... | Mill. EUR | 234,3 | 267,1 | 391,5 | 251,8 | 250,0 | 241,5 | 271,4 | 289,4 |
| > EFTA-Länder..... | Mill. EUR | 22,8 | 23,4 | 18,3 | 22,1 | 22,1 | 23,9 | 17,4 | 27,5 |
| > übrige Länder..... | Mill. EUR | 21,4 | 16,8 | 16,4 | 14,1 | 15,7 | 24,2 | 13,3 | 17,5 |
| > Afrika..... | Mill. EUR | 7,4 | 5,4 | 9,8 | 4,0 | 6,4 | 10,0 | 5,6 | 4,5 |
| > Amerika..... | Mill. EUR | 92,1 | 104,5 | 108,6 | 89,1 | 149,4 | 135,4 | 103,1 | 144,4 |
| > darunter NAFTA-Länder..... | Mill. EUR | 85,0 | 96,3 | 99,7 | 82,9 | 142,9 | 130,8 | 98,8 | 140,8 |
| > Asien..... | Mill. EUR | 60,7 | 72,5 | 65,3 | 62,3 | 62,1 | 63,1 | 60,2 | 56,8 |
| > darunter ASEAN-Länder..... | Mill. EUR | 10,4 | 10,3 | 9,3 | 10,1 | 11,6 | 11,1 | 8,3 | 10,1 |
| > Australien, Ozeanien und übrige Gebiete..... | Mill. EUR | 2,3 | 2,4 | 1,7 | 2,9 | 1,8 | 1,5 | 1,4 | 1,1 |

¹ Wegen der unterschiedlichen Abgrenzung von Spezialhandel und Generalhandel ist eine Saldierung der Ein- und Ausfuhrergebnisse nicht vertretbar.

| Berichtsmerkmal | Einheit | 2005 | 2006 | 2006 | | | 2007 | | |
|-----------------|---------|--------------|------|-------|-----|------|-------|-----|------|
| | | Durchschnitt | | April | Mai | Juni | April | Mai | Juni |

 Gewerbeanzeigen¹

| | | | | | | | | | |
|-------------------------------------|--------|-------|-------|-------|-------|-------|-------|-------|-------|
| > Gewerbebeanmeldungen | Anzahl | 3 685 | 3 814 | 3 692 | 4 531 | 4 507 | 3 686 | 3 219 | 4 635 |
| darunter Neugründungen | Anzahl | 734 | 748 | 747 | 917 | 801 | 761 | 592 | 872 |
| > Gewerbeabmeldungen | Anzahl | 2 741 | 2 731 | 2 335 | 2 649 | 2 654 | 2 431 | 2 265 | 2 705 |
| darunter Auflösungen | Anzahl | 636 | 629 | 535 | 672 | 598 | 554 | 533 | 680 |

| Berichtsmerkmal | Einheit | 2005 | 2006 | 2006 | | | 2007 | | |
|-----------------|---------|--------------|------|-------|-----|------|-------|-----|------|
| | | Durchschnitt | | April | Mai | Juni | April | Mai | Juni |

Öffentliche Register

Neueintragungen
Handelsregister A

| | | | | | | | | | |
|---|--------|-----|-----|-----|-----|-----|-----|-----|-----|
| (Einzelfirmen und Personengesellschaften) | Anzahl | 122 | 136 | 131 | 134 | 148 | 117 | 111 | 164 |
| Handelsregister B (Kapitalgesellschaften) | Anzahl | 351 | 421 | 347 | 436 | 422 | 341 | 402 | 506 |

Löschungen
Handelsregister A

| | | | | | | | | | |
|---|--------|-----|-----|-----|-----|-----|-----|-----|-----|
| (Einzelfirmen und Personengesellschaften) | Anzahl | 80 | 90 | 105 | 92 | 119 | 51 | 73 | 95 |
| Handelsregister B (Kapitalgesellschaften) | Anzahl | 339 | 284 | 270 | 310 | 297 | 246 | 270 | 285 |

| Berichtsmerkmal | Einheit | 2005 | 2006 | 2006 | | | 2007 | | |
|-----------------|---------|--------------|------|-------|-----|------|-------|-----|------|
| | | Durchschnitt | | April | Mai | Juni | April | Mai | Juni |

Insolvenzen

| | | | | | | | | | |
|--|-----------|---------|---------|--------|---------|---------|---------|---------|---------|
| > Beantragte Insolvenzverfahren | Anzahl | 566 | 705 | 587 | 739 | 626 | 679 | 884 | 723 |
| und zwar | | | | | | | | | |
| eröffnet | Anzahl | 442 | 626 | 517 | 647 | 561 | 582 | 814 | 661 |
| mangels Masse abgelehnt | Anzahl | 116 | 73 | 65 | 88 | 62 | 85 | 64 | 55 |
| > Unternehmen | Anzahl | 144 | 115 | 84 | 144 | 111 | 132 | 123 | 118 |
| eröffnet | Anzahl | 55 | 63 | 35 | 80 | 63 | 65 | 71 | 76 |
| mangels Masse abgelehnt | Anzahl | 88 | 52 | 49 | 64 | 48 | 67 | 52 | 42 |
| > ehemals selbständig Tätige ² | Anzahl | 134 | 146 | 144 | 157 | 72 | 148 | 131 | 104 |
| > natürliche Personen ³ , Nachlässe | Anzahl | 26 | 19 | 18 | 14 | 16 | 14 | 22 | 31 |
| > Verbraucher | Anzahl | 262 | 425 | 341 | 424 | 427 | 385 | 608 | 470 |
| > Voraussichtliche Forderungen | 1 000 EUR | 224 961 | 186 207 | 91 245 | 155 142 | 109 186 | 135 946 | 123 824 | 424 382 |

| Berichtsmerkmal | Einheit | 2005 | 2006 | 2005 | 2006 | | | 2007 | |
|-----------------|---------|--------------|------|------|------|----|----|------|----|
| | | Durchschnitt | | 4. | 1. | 2. | 4. | 1. | 2. |
| | | Vierteljahr | | | | | | | |

Handwerk

| | | | | | | | | | |
|-----------------------------|-------------------|------|-------|-------|------|------|-------|------|------|
| > Beschäftigte | 30.9.2003 ±100 | 87,9 | 85,7 | 86,9 | 84,0 | 83,1 | 88,5 | 86,0 | 85,7 |
| > Umsatz | 2003±100 | 95,7 | 101,4 | 108,0 | 84,1 | 95,2 | 124,3 | 86,2 | 98,7 |

Veränderungen gegenüber dem Vorjahreswert

| | | | | | | | | | |
|---------------------------|---|-------|-------|-------|-------|-------|--------|-------|-------|
| Beschäftigte | % | - 3,3 | - 2,5 | - 4,5 | - 2,8 | - 3,9 | + 1,8 | + 2,5 | + 3,1 |
| Umsatz | % | + 0,6 | + 5,9 | - 1,9 | + 4,8 | + 1,1 | + 15,2 | + 2,5 | + 3,6 |

1 ohne Automatenaufsteller und Reisegewerbe

2 beispielsweise Gesellschafter oder Mithalter

| Berichtsmerkmal | Einheit | 2005 | 2006 | 2006 | | | 2007 | | |
|--|----------|--------------|-------|-------|-------|-------|-------|-------|-------|
| | | Durchschnitt | | April | Mai | Juni | April | Mai | Juni |
| Verbraucherpreisindex | | | | | | | | | |
| > Gesamtlebenshaltung | 2000±100 | 107,0 | 108,8 | 108,4 | 108,7 | 108,9 | 110,0 | 110,5 | 110,5 |
| Nahrungsmittel und alkoholfreie Getränke..... | 2000±100 | 103,2 | 105,6 | 104,8 | 105,7 | 106,2 | 109,4 | 109,3 | 109,6 |
| Alkoholische Getränke, Tabakwaren..... | 2000±100 | 128,4 | 133,1 | 131,5 | 131,8 | 131,9 | 137,1 | 137,0 | 137,4 |
| Bekleidung und Schuhe..... | 2000±100 | 86,8 | 83,5 | 84,6 | 84,5 | 83,2 | 82,5 | 81,8 | 81,4 |
| Wohnung, Wasser, Strom, Gas und andere Brennstoffe | 2000±100 | 110,8 | 114,3 | 114,1 | 114,6 | 114,7 | 115,4 | 115,7 | 115,6 |
| Einrichtungsgegenstände (Möbel), Apparate, Geräte und Ausrüstungen für den Haushalt sowie deren Instandhaltung | 2000±100 | 99,9 | 100,1 | 100,3 | 100,2 | 100,0 | 100,5 | 100,4 | 100,5 |
| Gesundheitspflege | 2000±100 | 127,1 | 128,1 | 128,0 | 128,0 | 128,0 | 129,4 | 129,6 | 129,6 |
| Verkehr | 2000±100 | 112,5 | 115,3 | 116,0 | 116,1 | 116,8 | 118,4 | 119,7 | 119,5 |
| Nachrichtenübermittlung | 2000±100 | 94,3 | 91,5 | 92,1 | 91,6 | 91,6 | 91,8 | 91,9 | 91,8 |
| Freizeit, Unterhaltung und Kultur..... | 2000±100 | 95,9 | 95,7 | 93,9 | 94,2 | 94,6 | 94,1 | 95,1 | 95,5 |
| Bildungswesen..... | 2000±100 | 130,8 | 132,0 | 131,7 | 131,7 | 131,7 | 132,7 | 132,7 | 132,7 |
| Beherbergungs- und Gaststätten- dienstleistungen | 2000±100 | 105,2 | 107,6 | 104,6 | 105,1 | 107,4 | 106,4 | 108,7 | 109,2 |
| Andere Waren und Dienstleistungen..... | 2000±100 | 107,5 | 108,0 | 107,7 | 107,8 | 107,9 | 109,9 | 110,0 | 110,0 |
| <i>Veränderung gegenüber dem Vorjahreswert</i> | | | | | | | | | |
| Gesamtlebenshaltung | % | + 1,9 | + 1,7 | + 1,9 | + 1,9 | + 1,9 | + 1,5 | + 1,7 | + 1,5 |
| Nahrungsmittel und alkoholfreie Getränke | % | + 0,4 | + 2,3 | + 1,1 | + 1,4 | + 1,8 | + 4,4 | + 3,4 | + 3,2 |
| Alkoholische Getränke, Tabakwaren..... | % | + 7,9 | + 3,7 | + 3,4 | + 3,8 | + 3,8 | + 4,3 | + 3,9 | + 4,2 |
| Bekleidung und Schuhe | % | - 1,7 | - 3,8 | - 3,8 | - 3,4 | - 4,1 | - 2,5 | - 3,2 | - 2,2 |
| Wohnung, Wasser, Strom, Gas und andere Brennstoffe | % | + 3,3 | + 3,2 | + 3,7 | + 4,3 | + 3,7 | + 1,1 | + 1,0 | + 0,8 |
| Einrichtungsgegenstände (Möbel), Apparate, Geräte und Ausrüstungen für den Haushalt sowie deren Instandhaltung..... | % | - 0,2 | + 0,2 | + 0,2 | + 0,2 | + 0,1 | + 0,2 | + 0,2 | + 0,5 |
| Gesundheitspflege | % | + 2,3 | + 0,8 | + 0,6 | + 0,5 | + 0,5 | + 1,1 | + 1,3 | + 1,3 |
| Verkehr..... | % | + 4,3 | + 2,5 | + 3,9 | + 4,1 | + 4,0 | + 2,1 | + 3,1 | + 2,3 |
| Nachrichtenübermittlung | % | - 1,4 | - 3,0 | - 3,3 | - 3,3 | - 3,2 | - 0,3 | + 0,3 | + 0,2 |
| Freizeit, Unterhaltung und Kultur | % | - 0,8 | - 0,2 | + 0,1 | - 2,1 | - 0,5 | + 0,2 | + 1,0 | + 1,0 |
| Bildungswesen | % | + 0,2 | + 0,9 | + 0,8 | + 0,8 | + 0,8 | + 0,8 | + 0,8 | + 0,8 |
| Beherbergungs- und Gaststätten- dienstleistungen | % | + 1,1 | + 2,3 | + 1,4 | + 0,5 | + 2,3 | + 1,7 | + 3,4 | + 1,7 |
| Andere Waren und Dienstleistungen | % | + 0,3 | + 0,5 | + 0,1 | + 0,3 | + 0,4 | + 2,0 | + 2,0 | + 1,9 |

| Berichtsmerkmal | Einheit | 2005 | 2006 | 2005 | 2006 | | | 2007 | |
|--|----------|--------------|-------|----------|---------|-------|----------|---------|-------|
| | | Durchschnitt | | November | Februar | Mai | November | Februar | Mai |
| Preisindex für Bauleistungen am Bauwerk | | | | | | | | | |
| - Neubau -¹ | | | | | | | | | |
| > Wohngebäude insgesamt | 2000±100 | 98,5 | 100,4 | 98,5 | 99,2 | 99,7 | 101,6 | 106,4 | 107,2 |
| Ein-/Zweifamiliengebäude..... | 2000±100 | 98,3 | 100,1 | 98,3 | 98,9 | 99,4 | 101,4 | 106,2 | 107,0 |
| Mehrfamiliengebäude..... | 2000±100 | 99,1 | 101,3 | 99,1 | 100,1 | 100,6 | 102,4 | 106,8 | 107,7 |
| Gemischtgenutzte Gebäude | 2000±100 | 99,0 | 100,9 | 99,0 | 99,8 | 100,3 | 102,1 | 106,9 | 107,8 |
| Bürogebäude | 2000±100 | 101,6 | 103,5 | 101,6 | 102,3 | 102,9 | 104,7 | 109,6 | 110,6 |
| Gewerbliche Betriebsgebäude | 2000±100 | 103,0 | 105,4 | 103,2 | 103,8 | 104,7 | 106,8 | 111,5 | 112,7 |
| Straßenbau | 2000±100 | 95,9 | 97,9 | 96,6 | 97,5 | 97,4 | 98,9 | 103,6 | 104,7 |
| Brücken im Straßenbau..... | 2000±100 | 102,1 | 104,5 | 102,5 | 103,0 | 103,7 | 105,5 | 111,5 | 114,0 |
| Ortskanäle | 2000±100 | 99,0 | 100,6 | 99,6 | 100,1 | 100,2 | 101,3 | 107,3 | 108,2 |
| Wohngebäude - Bauleistungen insgesamt | 2000±100 | 98,6 | 100,5 | 98,6 | 99,3 | 99,9 | 101,6 | • | • |
| Instandhaltung von Mehrfamiliengebäuden ohne Schönheitsreparaturen..... | 2000±100 | 99,7 | 101,3 | 99,9 | 100,4 | 100,5 | 102,7 | 106,8 | 107,2 |
| Schönheitsreparaturen in einer Wohnung..... | 2000±100 | 91,2 | 91,7 | 90,8 | 92,0 | 91,6 | 91,7 | 95,4 | 95,3 |
| <i>Veränderungen gegenüber dem Vorjahreswert</i> | | | | | | | | | |
| Wohngebäude insgesamt | % | + 0,7 | + 1,9 | + 0,0 | + 0,5 | + 1,3 | + 3,1 | + 7,3 | + 7,5 |
| Gemischtgenutzte Gebäude | % | + 0,6 | + 1,9 | - 0,1 | + 0,6 | + 1,4 | + 3,1 | + 7,1 | + 7,5 |
| Bürogebäude | % | + 1,4 | + 1,9 | + 0,6 | + 0,7 | + 1,4 | + 3,1 | + 7,1 | + 7,5 |
| Gewerbliche Betriebsgebäude | % | + 2,2 | + 2,3 | + 1,3 | + 0,9 | + 1,7 | + 3,5 | + 7,4 | + 7,6 |
| Straßenbau | % | - 0,5 | + 2,1 | + 0,0 | + 1,6 | + 1,9 | + 2,4 | + 6,3 | + 7,5 |
| Ortskanäle | % | + 2,4 | + 1,6 | + 1,7 | + 1,2 | + 1,7 | + 1,7 | + 7,2 | + 8,0 |
| Wohngebäude - Bauleistungen insgesamt | % | + 0,8 | + 1,9 | + 0,1 | + 0,6 | + 1,5 | + 3,0 | • | • |

¹ Neubau in konventioneller Bauart,
Bauleistungen am Bauwerk

| Berichtsmerkmal | Einheit | 2005 | 2006 | 2005 | | | 2006 | | |
|-----------------|---------|---------------------------|------|-------|------|---------|-------|------|---------|
| | | Durchschnitt ¹ | | April | Juli | Oktober | April | Juli | Oktober |

Durchschnittliche Bruttoverdienste und Arbeitszeiten der Arbeiter im Produzierenden Gewerbe²

| | | | | | | | | | |
|---------------------------------------|-----|-------|-------|-------|-------|-------|-------|-------|-------|
| > Bruttomonatsverdienste | EUR | 2 529 | 2 572 | 2 520 | 2 532 | 2 545 | 2 556 | 2 595 | 2 606 |
| > Männliche Arbeiter | EUR | 2 608 | 2 652 | 2 599 | 2 610 | 2 625 | 2 637 | 2 676 | 2 687 |
| > Weibliche Arbeiter..... | EUR | 2 110 | 2 138 | 2 103 | 2 122 | 2 118 | 2 119 | 2 148 | 2 157 |

Bruttowochenverdienste

| | | | | | | | | | |
|---|-----|-------|-------|-------|-------|-------|-------|-------|-------|
| Alle Arbeiter..... | EUR | 582 | 592 | 580 | 583 | 586 | 588 | 597 | 600 |
| Veränderung gegenüber dem Vorjahreswert | % | + 1,2 | + 1,7 | + 0,9 | + 0,9 | + 0,9 | + 1,4 | + 2,4 | + 2,4 |
| Männliche Arbeiter..... | EUR | 600 | 610 | 598 | 601 | 604 | 607 | 616 | 618 |
| Veränderung gegenüber dem Vorjahreswert .. | % | + 1,0 | + 1,7 | + 0,8 | + 0,7 | + 0,7 | + 1,5 | + 2,5 | + 2,3 |
| Leistungsgruppe 1 ³ | EUR | 648 | 660 | 647 | 649 | 650 | 654 | 667 | 668 |
| Leistungsgruppe 2 ⁴ | EUR | 530 | 540 | 526 | 529 | 537 | 536 | 546 | 550 |
| Leistungsgruppe 3 ⁵ | EUR | 462 | 472 | 461 | 462 | 468 | 484 | 473 | 478 |
| Weibliche Arbeiter..... | EUR | 486 | 492 | 484 | 488 | 487 | 488 | 494 | 496 |
| Veränderung gegenüber dem Vorjahreswert... | % | + 1,3 | + 1,2 | + 1,0 | + 1,5 | + 1,0 | + 0,8 | + 1,2 | + 1,8 |
| Leistungsgruppe 1 ³ | EUR | 564 | 572 | 563 | 568 | 569 | 567 | 575 | 577 |
| Leistungsgruppe 2 ⁴ | EUR | 490 | 498 | 487 | 492 | 492 | 491 | 501 | 503 |
| Leistungsgruppe 3 ⁵ | EUR | 436 | 433 | 436 | 439 | 434 | 433 | 433 | 434 |

Bruttostundenverdienste

| | | | | | | | | | |
|---|-----|-------|-------|-------|-------|-------|-------|-------|-------|
| > Alle Arbeiter..... | EUR | 15,47 | 15,66 | 15,46 | 15,48 | 15,51 | 15,55 | 15,70 | 15,74 |
| Veränderung gegenüber dem Vorjahreswert | % | + 1,0 | + 1,2 | + 0,9 | + 1,2 | + 1,0 | + 0,6 | + 1,4 | + 1,5 |
| > Männliche Arbeiter..... | EUR | 15,91 | 16,09 | 15,89 | 15,90 | 15,94 | 15,98 | 16,13 | 16,16 |
| Veränderung gegenüber dem Vorjahreswert .. | % | + 1,1 | + 1,1 | + 0,8 | + 1,2 | + 1,0 | + 0,6 | + 1,4 | + 1,4 |
| Leistungsgruppe 1 ³ | EUR | 17,28 | 17,52 | 17,28 | 17,28 | 17,29 | 17,36 | 17,63 | 17,62 |
| Leistungsgruppe 2 ⁴ | EUR | 13,93 | 14,12 | 13,87 | 13,89 | 14,00 | 14,00 | 14,17 | 14,23 |
| Leistungsgruppe 3 ⁵ | EUR | 12,04 | 12,08 | 12,04 | 12,10 | 12,04 | 12,28 | 11,95 | 12,06 |
| > Weibliche Arbeiter..... | EUR | 13,13 | 13,25 | 13,11 | 13,19 | 13,17 | 13,16 | 13,29 | 13,33 |
| Veränderung gegenüber dem Vorjahreswert... | % | + 1,1 | + 0,9 | + 0,9 | + 1,4 | + 1,1 | + 0,4 | + 0,8 | + 1,2 |
| Leistungsgruppe 1 ³ | EUR | 15,22 | 15,33 | 15,18 | 15,32 | 15,35 | 15,24 | 15,40 | 15,41 |
| Leistungsgruppe 2 ⁴ | EUR | 13,35 | 13,51 | 13,31 | 13,39 | 13,40 | 13,36 | 13,56 | 13,63 |
| Leistungsgruppe 3 ⁵ | EUR | 11,66 | 11,53 | 11,69 | 11,74 | 11,58 | 11,56 | 11,53 | 11,50 |

Bezahlte Wochenarbeitszeiten (einschl. Mehrarbeitsstunden)

| | | | | | | | | | |
|---|------|-------|-------|--------|-------|-------|-------|-------|-------|
| Alle Arbeiter..... | Std. | 37,6 | 37,8 | 37,5 | 37,7 | 37,8 | 37,8 | 38,0 | 38,1 |
| Veränderung gegenüber dem Vorjahreswert | % | - 0,3 | + 0,5 | 0,0 | - 0,3 | - 0,3 | + 0,8 | + 0,8 | + 0,8 |
| Männliche Arbeiter..... | Std. | 37,7 | 37,9 | 37,6 | 37,8 | 37,9 | 38,0 | 38,2 | 38,3 |
| Veränderung gegenüber dem Vorjahreswert .. | % | - 0,3 | + 0,5 | + 37,6 | - 0,5 | - 0,3 | + 1,1 | + 1,1 | + 1,1 |
| Weibliche Arbeiter..... | Std. | 37,0 | 37,1 | 36,9 | 37,0 | 37,0 | 37,1 | 37,2 | 37,2 |
| Veränderung gegenüber dem Vorjahreswert... | % | + 0,3 | + 0,3 | + 36,9 | 0,0 | 0,0 | + 0,5 | + 0,5 | + 0,5 |

Arbeiter (nur männlich) im Handwerk⁶

| | | | | | | | | | |
|-----------------------------|------|------|------|---|---|---|---|---|---|
| Bruttowochenverdienste..... | EUR | 436 | 433 | . | . | . | . | . | . |
| Bezahlte Wochenstunden..... | Std. | 38,2 | 38,5 | . | . | . | . | . | . |

1 gewichteter Durchschnitt aus den Erhebungsmonaten Januar, April, Juli, Oktober

2 ab Januar 2000 neuer Berichtskreis – Handwerk nur im Hoch- und Tiefbau
3 Facharbeiter

4 angelernte Arbeiter
5 ungelernete Arbeiter
6 Erhebungsmonat Mai

| Berichtsmerkmal | Einheit | 2005 | 2006 | 2005 | | | 2006 | | |
|-----------------|---------|---------------------------|------|-------|------|---------|-------|------|---------|
| | | Durchschnitt ¹ | | April | Juli | Oktober | April | Juli | Oktober |

Durchschnittliche Bruttoverdienste der Angestellten
im Produzierenden Gewerbe, Handel,
Kredit- und Versicherungsgewerbe²

| | | | | | | | | | |
|--|-----|-------|-------|-------|-------|-------|-------|-------|-------|
| > Bruttomonatsverdienste | EUR | 3 350 | 3 427 | 3 342 | 3 336 | 3 363 | 3 419 | 3 422 | 3 450 |
| kaufmännische Angestellte..... | EUR | 3 137 | 3 212 | 3 124 | 3 116 | 3 151 | 3 213 | 3 200 | 3 230 |
| technische Angestellte..... | EUR | 3 975 | 4 050 | 3 979 | 3 983 | 3 988 | 4 024 | 4 066 | 4 076 |
| > Produzierendes Gewerbe..... | EUR | 3 921 | 3 982 | 3 912 | 3 919 | 3 923 | 3 960 | 3 992 | 4 007 |
| kaufmännische Angestellte..... | EUR | 3 667 | 3 693 | 3 641 | 3 648 | 3 661 | 3 682 | 3 696 | 3 705 |
| technische Angestellte..... | EUR | 4 158 | 4 248 | 4 161 | 4 169 | 4 168 | 4 218 | 4 263 | 4 284 |
| > Handel, Kredit- und Versicherungsgewerbe.... | EUR | 2 938 | 3 025 | 2 931 | 2 919 | 2 961 | 3 029 | 3 013 | 3 042 |
| kaufmännische Angestellte..... | EUR | 2 940 | 3 033 | 2 933 | 2 921 | 2 962 | 3 039 | 3 018 | 3 053 |
| Alle männlichen Angestellten | EUR | 3 721 | 3 807 | 3 719 | 3 714 | 3 728 | 3 797 | 3 803 | 3 833 |
| <i>Veränderung gegenüber dem Vorjahreswert</i> | % | + 1,5 | + 2,3 | + 1,4 | + 1,3 | + 1,4 | + 2,1 | + 2,4 | + 2,8 |
| Leistungsgruppe II ³ | EUR | 4 878 | 5 009 | 4 859 | 4 874 | 4 906 | 5 001 | 5 009 | 5 034 |
| Leistungsgruppe III ⁴ | EUR | 3 374 | 3 445 | 3 374 | 3 373 | 3 376 | 3 427 | 3 440 | 3 480 |
| Leistungsgruppe IV ⁵ | EUR | 2 359 | 2 426 | 2 370 | 2 366 | 2 340 | 2 396 | 2 423 | 2 462 |
| Leistungsgruppe V ⁶ | EUR | 1 867 | 1 937 | 1 900 | 1 841 | 1 881 | 1 933 | 1 943 | 1 949 |
| > Produzierendes Gewerbe | EUR | 4 248 | 4 323 | 4 239 | 4 250 | 4 253 | 4 296 | 4 338 | 4 353 |
| <i>Veränderung gegenüber dem Vorjahreswert</i> | % | + 1,7 | + 1,8 | + 1,4 | + 1,7 | + 1,6 | + 1,3 | + 2,1 | + 2,4 |
| kaufmännische Angestellte..... | EUR | 4 212 | 4 247 | 4 178 | 4 194 | 4 211 | 4 234 | 4 252 | 4 263 |
| technische Angestellte..... | EUR | 4 267 | 4 363 | 4 271 | 4 279 | 4 275 | 4 329 | 4 381 | 4 399 |
| > Handel, Kredit- und Versicherungsgewerbe.... | EUR | 3 207 | 3 313 | 3 208 | 3 194 | 3 221 | 3 318 | 3 293 | 3 333 |
| <i>Veränderung gegenüber dem Vorjahreswert</i> | % | + 1,6 | + 3,3 | + 1,5 | + 1,3 | + 2,0 | + 3,4 | + 3,1 | + 3,5 |
| kaufmännische Angestellte..... | EUR | 3 239 | 3 353 | 3 243 | 3 225 | 3 249 | 3 364 | 3 328 | 3 380 |
| Alle weiblichen Angestellten | EUR | 2 875 | 2 931 | 2 860 | 2 852 | 2 894 | 2 929 | 2 928 | 2 944 |
| <i>Veränderung gegenüber dem Vorjahreswert</i> | % | + 2,6 | + 1,9 | + 2,0 | + 1,6 | + 2,4 | + 2,4 | + 2,7 | + 1,7 |
| Leistungsgruppe II ³ | EUR | 4 156 | 4 241 | 4 126 | 4 127 | 4 193 | 4 239 | 4 224 | 4 266 |
| Leistungsgruppe III ⁴ | EUR | 2 927 | 2 968 | 2 917 | 2 911 | 2 951 | 2 967 | 2 957 | 2 982 |
| Leistungsgruppe IV ⁵ | EUR | 2 082 | 2 119 | 2 075 | 2 075 | 2 085 | 2 112 | 2 118 | 2 133 |
| Leistungsgruppe V ⁶ | EUR | 1 858 | 1 863 | 1 903 | 1 851 | 1 824 | 1 864 | 1 855 | 1 871 |
| > Produzierendes Gewerbe | EUR | 3 279 | 3 320 | 3 265 | 3 268 | 3 280 | 3 307 | 3 322 | 3 336 |
| <i>Veränderung gegenüber dem Vorjahreswert</i> | % | + 2,9 | + 1,3 | + 3,1 | + 2,3 | + 2,2 | + 1,3 | + 1,7 | + 1,7 |
| kaufmännische Angestellte..... | EUR | 3 166 | 3 198 | 3 149 | 3 146 | 3 159 | 3 183 | 3 202 | 3 212 |
| technische Angestellte..... | EUR | 3 611 | 3 674 | 3 602 | 3 619 | 3 634 | 3 667 | 3 669 | 3 699 |
| > Handel, Kredit- und Versicherungsgewerbe.... | EUR | 2 682 | 2 741 | 2 668 | 2 657 | 2 709 | 2 745 | 2 737 | 2 749 |
| <i>Veränderung gegenüber dem Vorjahreswert</i> | % | + 2,2 | + 2,2 | + 1,4 | + 1,1 | + 2,4 | + 2,9 | + 3,0 | + 1,5 |
| kaufmännische Angestellte | EUR | 2 685 | 2 747 | 2 669 | 2 660 | 2 713 | 2 751 | 2 743 | 2 756 |

1 gewichteter Durchschnitt aus den Erhebungsmonaten Januar, April, Juli, Oktober

2 ab Januar 2000 neuer Berichtskreis im Produzierenden Gewerbe – Handwerk nur im Hoch- und Tiefbau

3 Angestellte in verantwortlicher Tätigkeit mit eingeschränkter Dispositionsbefugnis sowie Angestellte mit umfassenden kaufmännischen und technischen Kenntnissen

4 Angestellte mit Berufsausbildung und mehrjähriger Berufserfahrung sowie Angestellte mit besonderen Fachkenntnissen und Fähigkeiten

5 Angestellte mit Berufsausbildung und mehrjähriger Berufserfahrung
6 Angestellte ohne Berufsausbildung in einfacher Tätigkeit

| Berichtsmerkmal | Einheit | 2005 | 2006 | 2005 | | | 2006 | | |
|---|-----------|-------------|---------|---------|---------|--------|---------|--------|--------|
| | | Jahressumme | | 2. | 3. | 4. | 2. | 3. | 4. |
| | | Vierteljahr | | | | | | | |
| Ausgaben der laufenden Rechnung | Mill. EUR | 18 611 | 18 621 | 4 701 | 4 576 | 4 443 | 4 695 | 4 596 | 4 318 |
| darunter | | | | | | | | | |
| Personalausgaben..... | Mill. EUR | 6 642 | 6 279 | 1 565 | 1 626 | 1 435 | 1 509 | 1 574 | 1 340 |
| Laufender Sachaufwand..... | Mill. EUR | 3 629 | 3 943 | 896 | 928 | 1 064 | 955 | 968 | 1 144 |
| Laufende Zuweisungen und Zuschüsse..... | Mill. EUR | 5 945 | 5 983 | 1 489 | 1 438 | 1 665 | 1 508 | 1 451 | 1 581 |
| Ausgaben der Kapitalrechnung | Mill. EUR | 2 968 | 1 826 | 395 | 443 | 709 | 442 | 478 | 613 |
| darunter | | | | | | | | | |
| Baumaßnahmen..... | Mill. EUR | 210 | 194 | 40 | 56 | 86 | 49 | 56 | 68 |
| Vermögensübertragungen..... | Mill. EUR | 712 | 661 | 147 | 152 | 339 | 146 | 147 | 310 |
| Erwerb von Beteiligungen..... | Mill. EUR | 1 560 | 481 | 107 | 121 | 101 | 80 | 198 | 76 |
| Ausgaben ohne besondere Finanzierungsvorgänge | Mill. EUR | 21 580 | 20 449 | 5 096 | 5 020 | 5 152 | 5 138 | 5 074 | 4 931 |
| Einnahmen der laufenden Rechnung | Mill. EUR | 17 512 | 17 681 | 3 840 | 4 086 | 4 435 | 3 874 | 4 792 | 4 725 |
| darunter | | | | | | | | | |
| Steuern und steuerähnliche Abgaben..... | Mill. EUR | 8 190 | 9 116 | 1 923 | 1 964 | 2 272 | 1 938 | 2 477 | 2 426 |
| Einnahmen aus wirtschaftlicher Tätigkeit..... | Mill. EUR | 1 464 | 409 | 106 | 76 | 94 | 59 | 202 | 91 |
| Allgemeine Finanzzuweisungen..... | Mill. EUR | 7 022 | 7 278 | 1 565 | 1 852 | 1 866 | 1 666 | 1 879 | 1 980 |
| Gebühren, sonstige Entgelte..... | Mill. EUR | 655 | 677 | 204 | 158 | 153 | 179 | 182 | 163 |
| Einnahmen der Kapitalrechnung | Mill. EUR | 880 | 995 | 140 | 201 | 291 | 152 | 227 | 372 |
| darunter | | | | | | | | | |
| Veräußerung von Sachvermögen..... | Mill. EUR | 183 | 258 | 27 | 45 | 50 | 41 | 113 | 55 |
| Vermögensübertragungen..... | Mill. EUR | 443 | 408 | 86 | 123 | 174 | 66 | 86 | 199 |
| Veräußerung von Beteiligungen..... | Mill. EUR | 11 | 4 | 4 | 3 | 3 | 0 | 0 | 0 |
| Einnahmen ohne besondere Finanzierungsvorgänge | Mill. EUR | 18 392 | 18 677 | 3 980 | 4 287 | 4 726 | 4 027 | 5 019 | 5 097 |
| Finanzierungssaldo | Mill. EUR | - 7 535 | - 3 252 | - 1 114 | - 4 556 | - 953 | - 1 561 | - 55 | 167 |
| Nettokreditaufnahme | Mill. EUR | 3 589 | 1 692 | 843 | 785 | 779 | 1 156 | 145 | 305 |
| Schuldenaufnahme am Kreditmarkt..... | Mill. EUR | 11 137 | 8 885 | 3 551 | 2 558 | 1 738 | 2 718 | 2 460 | 1 815 |
| Schuldentilgung am Kreditmarkt..... | Mill. EUR | 7 548 | 7 193 | 2 708 | 1 773 | 959 | 1 562 | 2 315 | 1 510 |
| Stand der Kreditmarktschulden ² | Mill. EUR | 58 580 | 60 143 | 56 995 | 57 760 | 58 580 | 59 711 | 59 838 | 60 143 |

Steuereinnahmen

| | | | | | | | | | |
|--|-----------|-------|-------|-------|-------|-------|-------|-------|-------|
| Anteil an den Gemeinschaftsteuern und der Gewerbesteuerumlage | Mill. EUR | 5 955 | 6 286 | 1 314 | 1 368 | 1 742 | 1 328 | 1 696 | 1 688 |
| Einkommen- und Körperschaftsteuer..... | Mill. EUR | 3 082 | 3 271 | 725 | 647 | 856 | 728 | 836 | 885 |
| Umsatz- und Einfuhrumsatzsteuer..... | Mill. EUR | 2 685 | 2 801 | 522 | 684 | 838 | 532 | 827 | 745 |
| Gewerbesteuerumlage..... | Mill. EUR | 57 | 65 | 12 | 16 | 25 | 16 | 13 | 34 |
| Zinsabschlagsteuer..... | Mill. EUR | 133 | 148 | 55 | 21 | 24 | 52 | 20 | 24 |
| Landessteuern | Mill. EUR | 749 | 1 011 | 201 | 177 | 196 | 228 | 261 | 254 |
| darunter | | | | | | | | | |
| Erbschaftsteuer..... | Mill. EUR | 167 | 203 | 49 | 39 | 37 | 42 | 39 | 33 |
| Grunderwerbsteuer..... | Mill. EUR | 257 | 485 | 61 | 61 | 79 | 107 | 148 | 145 |
| Kraftfahrzeugsteuer..... | Mill. EUR | 224 | 226 | 61 | 53 | 56 | 57 | 49 | 52 |
| Rennwett- und Lotteriesteuer..... | Mill. EUR | 67 | 68 | 22 | 17 | 15 | 15 | 18 | 17 |
| Gemeindesteuern | Mill. EUR | 1 466 | 1 819 | 394 | 413 | 344 | 379 | 515 | 505 |
| darunter | | | | | | | | | |
| Grundsteuer..... | Mill. EUR | 588 | 580 | 134 | 214 | 119 | 141 | 200 | 120 |
| Gewerbesteuer (netto)..... | Mill. EUR | 854 | 1 218 | 255 | 192 | 220 | 232 | 309 | 380 |
| Hundesteuer..... | Mill. EUR | 11 | 11 | 3 | 3 | 3 | 3 | 3 | 2 |
| Hebesätze | | | | | | | | | |
| Grundsteuer A..... | % | + 150 | + 150 | + 150 | + 150 | + 150 | + 150 | + 150 | + 150 |
| Grundsteuer B..... | % | + 660 | + 660 | + 660 | + 660 | + 660 | + 660 | + 660 | + 660 |
| Gewerbesteuer..... | % | + 410 | + 410 | + 410 | + 410 | + 410 | + 410 | + 410 | + 410 |

1 vierteljährliche Kassenergebnisse
ohne Hochschulen und andere
Sonderrechnungen

2 am Quartals- bzw. Jahresende