

## Monatsdaten + Konjunktur 12 2007

Mit der vorliegenden Veröffentlichung „Monatsdaten + Konjunktur“ gibt das Amt für Statistik Berlin-Brandenburg eine Auswahl aktueller wirtschafts- und konjunkturstatistischer Ergebnisse für das Land Brandenburg heraus.

„Monatsdaten + Konjunktur“ erscheint monatlich und bietet eine umfangreiche Auswahl an Daten und grafischen Übersichten zur aktuellen Entwicklung im Lande. Einige Angaben sind vorläufig und können zu einem späteren Zeitpunkt aktualisiert werden. Abweichungen in den errechneten Werten sind durch Rundungen bedingt. Durch die Bearbeitungsdauer und die unterschiedliche zeitliche Verfügbarkeit der Ausgangsdaten können zum Zeitpunkt der Veröffentlichung bereits einzelne Statistische Berichte jüngerer Datums verfügbar sein. Zu beziehen ist „Monatsdaten + Konjunktur“ als Download auf den Internetseiten des AfS oder über den E-Mail-Service.



## Brandenburg

### Konjunktur Aktuell

Beinhaltet die Entwicklung von 24 ausgewählten Konjunkturindikatoren der jüngsten drei Monate als Veränderung gegenüber dem

Vorjahresmonat. Diese sind auf einer Seite tabellarisch zusammengefasst dargestellt.

**Entwicklungstendenzen der konjunkturellen Lage** 3

### Brandenburg im Überblick

Die Rubrik Brandenburg im Überblick enthält Angaben zur konjunkturellen Situation und Entwicklung für das Land Brandenburg. Zeitreihen werden für die letzten 24 Monate als Konjunkturgrafiken dargestellt. Der in einigen Grafiken dargestellte Trend wurde nach dem Berliner Verfahren des Statistischen Bundesamtes BV4.1 berechnet. Statistische Angaben zur Konjunktur in den vorliegenden jüngsten drei Berichtsmonaten werden durch Angaben der Entwicklung gegenüber dem Vormonat sowie dem Vorjahresmonat ergänzt. Die saisonalen und konjunkturellen Schwankungen im Wirtschaftsge-

schehen des Landes lassen sich somit erkennen. Im Einzelnen sind Informationen zum Stand und der Entwicklung der Bevölkerung, des Arbeitsmarktes, zu den Eckdaten der brandenburgischen Industrie, des Baugewerbes und zur Bautätigkeit enthalten. Weitere Angaben beziehen sich auf die Bereiche Einzelhandel, Gastgewerbe, Tourismus, Außenhandel, Gewerbeanzeigen und Insolvenzgeschehen sowie die Preisentwicklung. Der Zahlenspiegel für das Land Brandenburg ergänzt die Konjunkturdarstellungen durch einen Überblick aktuellster Ergebnisse für nahezu alle Bereiche der amtlichen Statistik Brandenburgs.

**Grafiken zur konjunkturellen Entwicklung** 5

**Konjunkturdaten im Überblick** 11

**Zahlenspiegel** 15

### Brandenburg im Vergleich

Neben den Angaben für die Bundesrepublik Deutschland enthält die Rubrik Brandenburg im Ver-

gleich die Gegenüberstellung der Konjunkturindikatoren Brandenburgs zu denen Deutschlands.

**Ausgewählte Konjunkturindikatoren Deutschland** 21

**Konjunkturindikatoren - Brandenburg im Vergleich** 23

### Brandenburg Regional

Brandenburg Regional bietet für ausgewählte Bereiche regionale Angaben zur aktuellen Wirt-

schaftslage der Landkreise und kreisfreien Städte Brandenburgs.

**Ausgewählte Regionaldaten** 25

### Zeichenerklärung

- 0 weniger als die Hälfte von 1 in der letzten besetzten Stelle, jedoch mehr als nichts
- nichts vorhanden (genau null)
- Zahlenwert unbekannt oder geheim zu halten
- ... Zahlenwert lag bei Redaktionsschluss noch nicht vor
- ( ) Aussagewert eingeschränkt, da der Wert Fehler aufweisen kann
- / keine Angabe, da Zahlenwert nicht sicher genug
- x Tabellenfach gesperrt, weil Aussage nicht sinnvoll
- r berichtigte Zahl
- D Durchschnitt (bei nicht addierfähigen Größen)

© Amt für Statistik Berlin-Brandenburg  
Dortustraße 46  
14467 Potsdam

Für nichtgewerbliche Zwecke sind Vervielfältigung und unentgeltliche Verbreitung, auch auszugsweise, mit Quellenangabe gestattet. Die Verbreitung, auch auszugsweise, über elektronische Systeme/Datenträger bedarf der vorherigen Zustimmung. Alle übrigen Rechte bleiben vorbehalten.



# Entwicklungstendenzen der konjunkturellen Lage in Brandenburg

## Ausgewählte Konjunkturindikatoren

(Basis: Originalwerte, Stand vom 5. Dezember 2007)

Merkmal	Juli 2007	August 2007	September 2007
	Veränderung gegenüber dem Vorjahresmonat		
		%	
<b>Arbeitsmarkt <sup>1</sup></b>			
Arbeitslose	-8,0	-9,7	-12,3
Arbeitslosenquote <sup>2</sup>	-9,4	-11,0	-13,6
<b>Bergbau und Verarbeitendes Gewerbe <sup>3</sup></b>			
Beschäftigte	+5,7	+5,4	+3,9
Gesamtumsatz	+19,7	+14,6	+7,7
Auslandsumsatz	+24,5	+9,6	+7,6
Auftragseingangsindex	-10,5	+23,0	+13,9
<b>Energie- und Wasserversorgung <sup>4</sup></b>			
Beschäftigte	-0,4	-0,4	-0,4
Stromerzeugung (brutto) <sup>5</sup>	+18,1	+6,2	+18,8
<b>Bauhauptgewerbe <sup>4</sup></b>			
Beschäftigte	-2,2	-3,0	-3,3
Gesamtumsatz	+0,0	+6,9	+2,1
Auftragseingang	-18,2	-3,6	+7,6
<b>Baugenehmigungen <sup>6</sup></b>			
Gebäude	-9,6	-24,1	-8,5
Wohnungen	+4,1	-6,6	+15,8
<b>Einzelhandel <sup>7 8</sup></b>			
Beschäftigte	+0,2	+0,5	+1,1
Umsatz nominal	+1,3	+1,3	-3,0
<b>Gastgewerbe <sup>8</sup></b>			
Beschäftigte	-1,3	-1,3	-2,8
Umsatz nominal	+0,8	+3,8	+2,0
<b>Tourismus <sup>9</sup></b>			
Gästeankünfte	+8,3	+6,7	-3,3
Gästeübernachtungen	+6,5	+5,8	-1,9
<b>Außenhandel</b>			
Ausfuhr (Spezialhandel)	+8,0	+14,1	+13,0
Einfuhr (Generalhandel)	+4,6	+8,5	+7,2
<b>Gewerbeanzeigen und Insolvenzen</b>			
Gewerbeanmeldungen	+5,8	-3,4	+2,9
Insolvenzen von Unternehmen	+7,3	-5,4	-26,7
Insolvenzen übriger Schuldner	+27,9	+7,9	+13,6
<b>Verbraucherpreisindex</b>	+1,9	+1,9	+2,4

1 Quelle: Bundesagentur für Arbeit, die Daten gelten 3 Monate als vorläufig. Berechnungsstand: September 2007

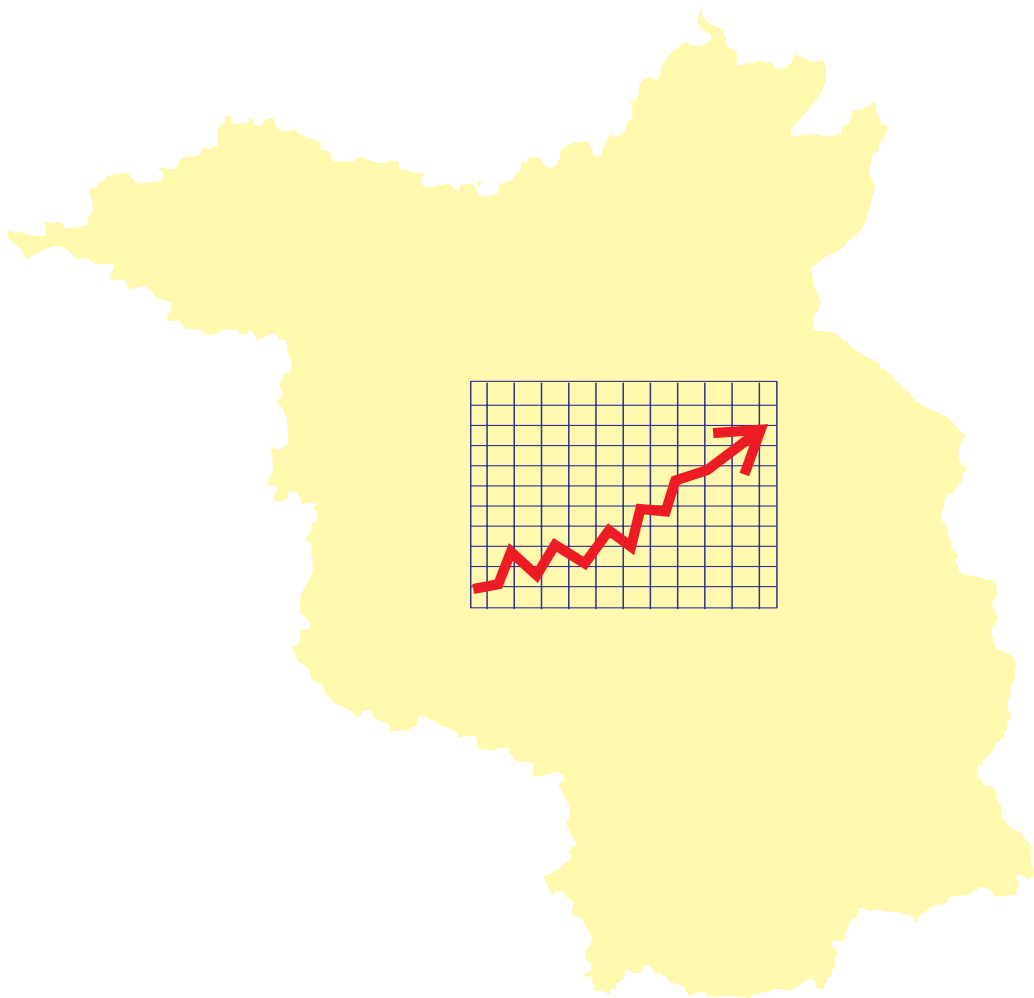
2 bezogen auf abhängig zivile Erwerbspersonen 3 Betriebe ab 50 Beschäftigte 4 Betriebe von Unternehmen mit im Allgemeinen 20 und mehr Beschäftigter

5 in öffentlichen Energieversorgungsunternehmen 6 einschließlich Baumaßnahmen an bestehenden Gebäuden

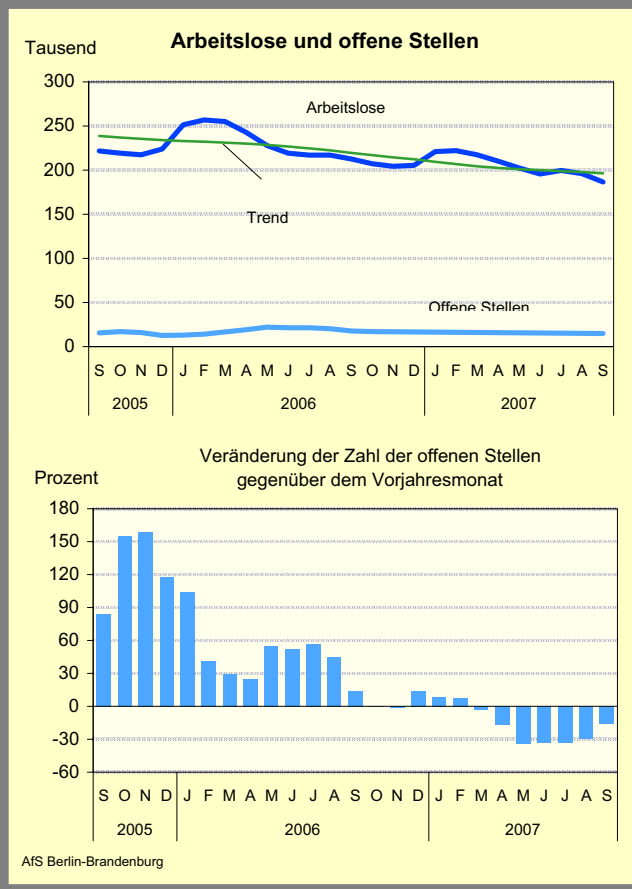
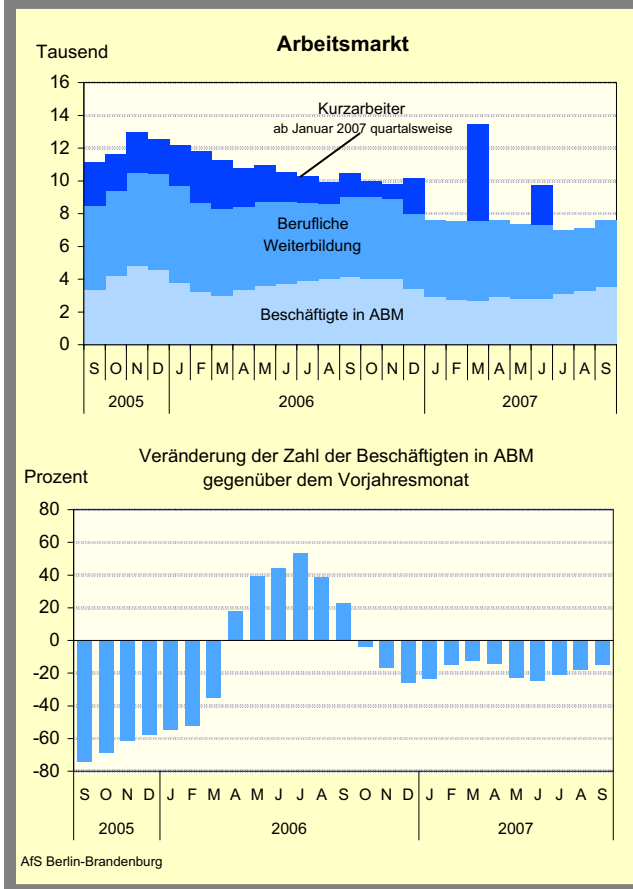
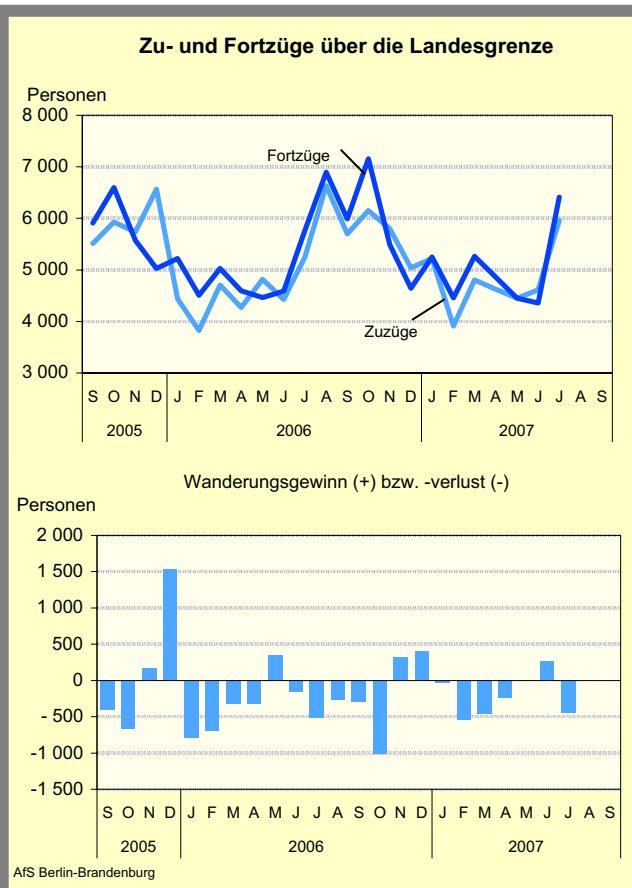
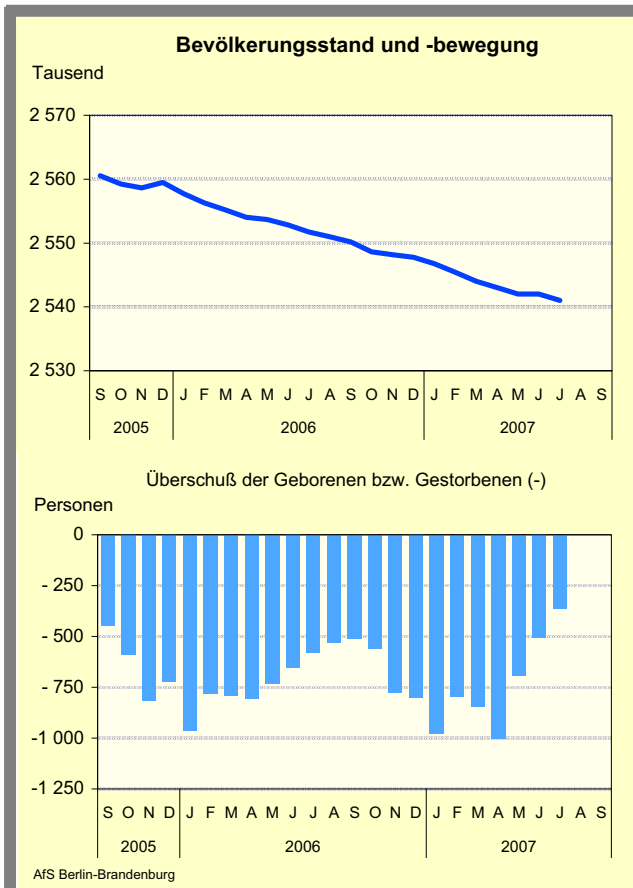
7 ohne Tankstellen und Handel mit Kfz 8 vorläufig 9 ohne Campingplätze

# Brandenburg

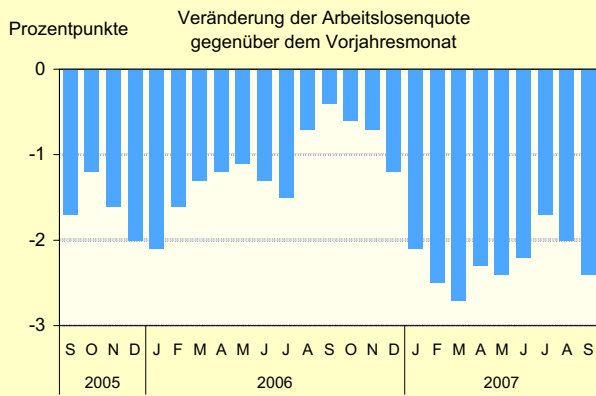
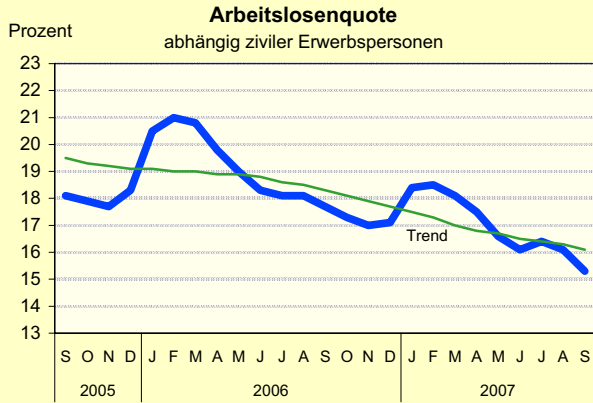
## im Überblick



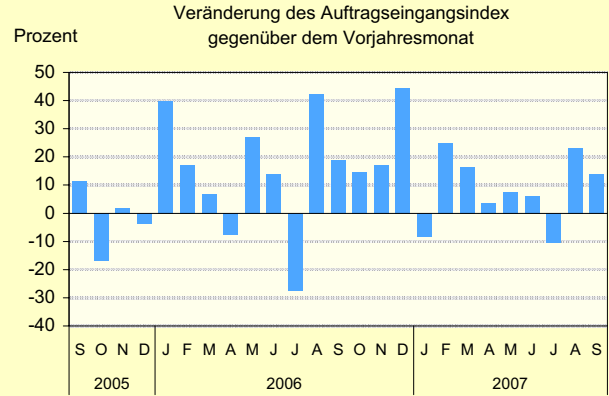
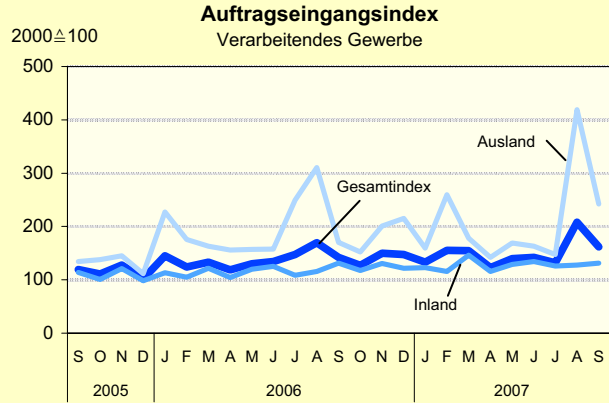
# Grafiken zur konjunkturellen Entwicklung in Brandenburg



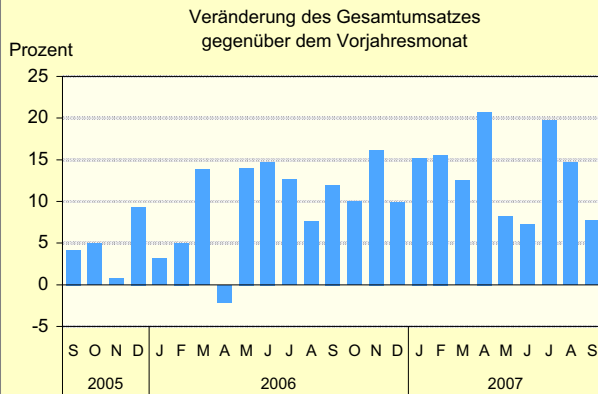
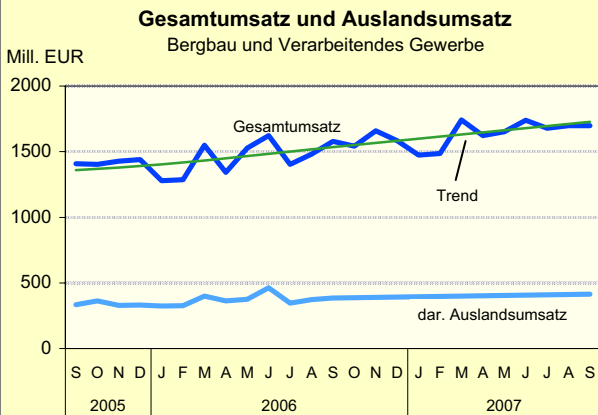
# Grafiken zur konjunkturellen Entwicklung in Brandenburg



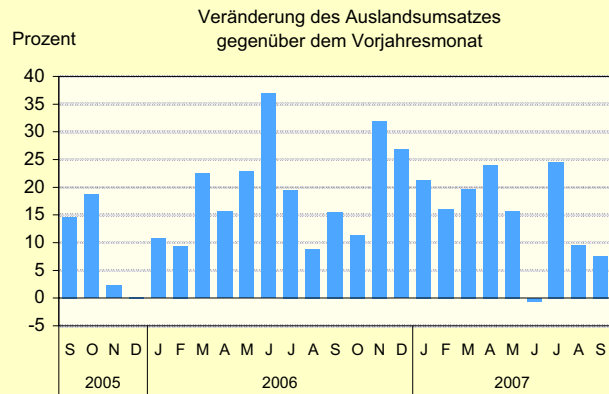
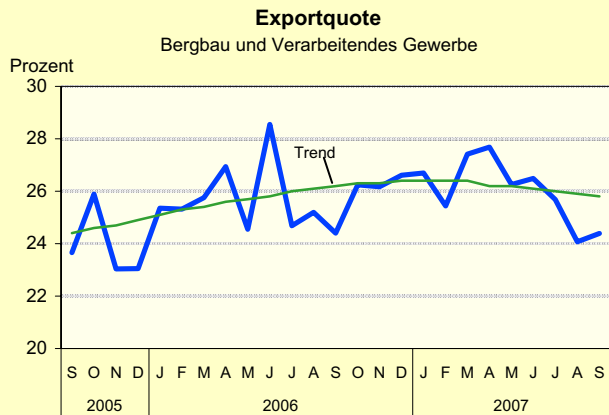
AfS Berlin-Brandenburg



AfS Berlin-Brandenburg

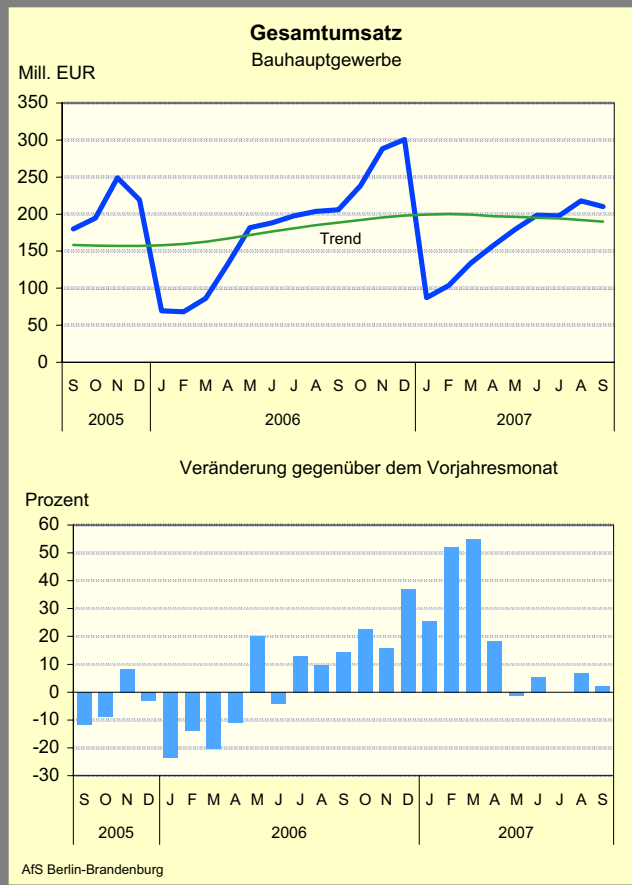
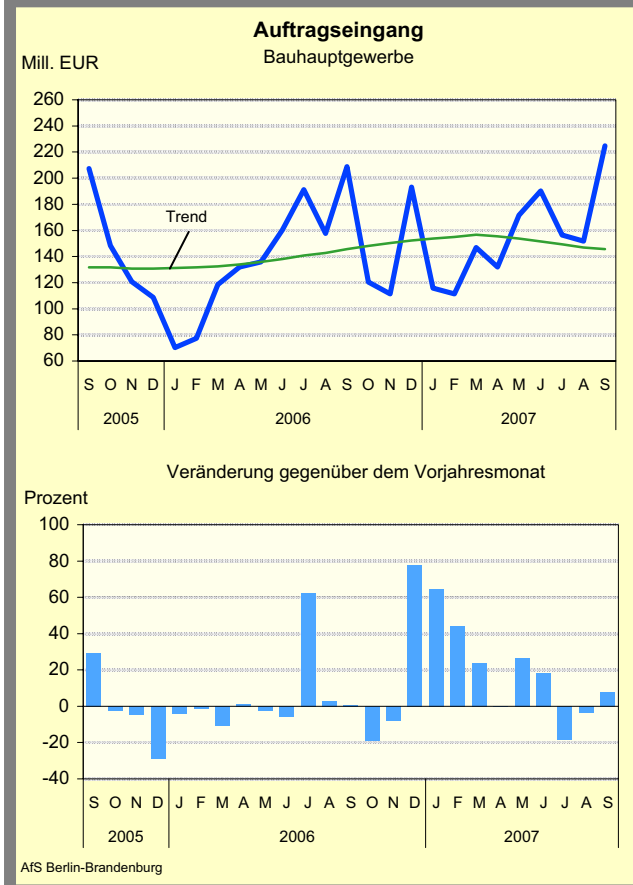
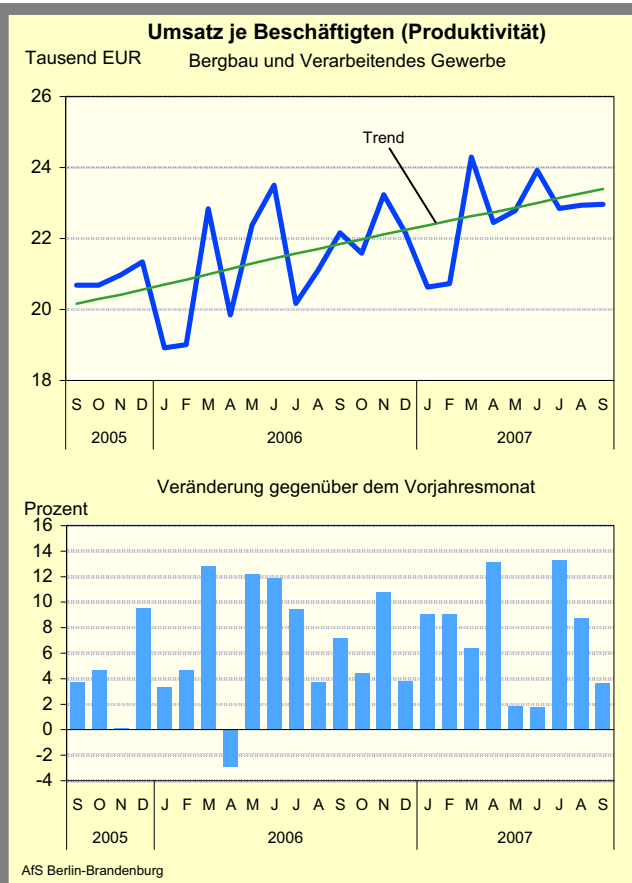
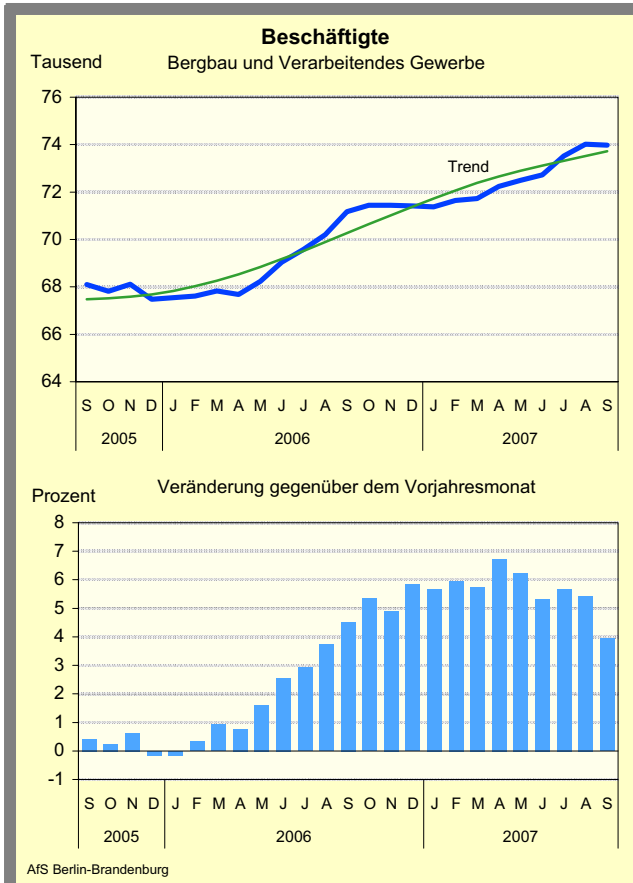


AfS Berlin-Brandenburg

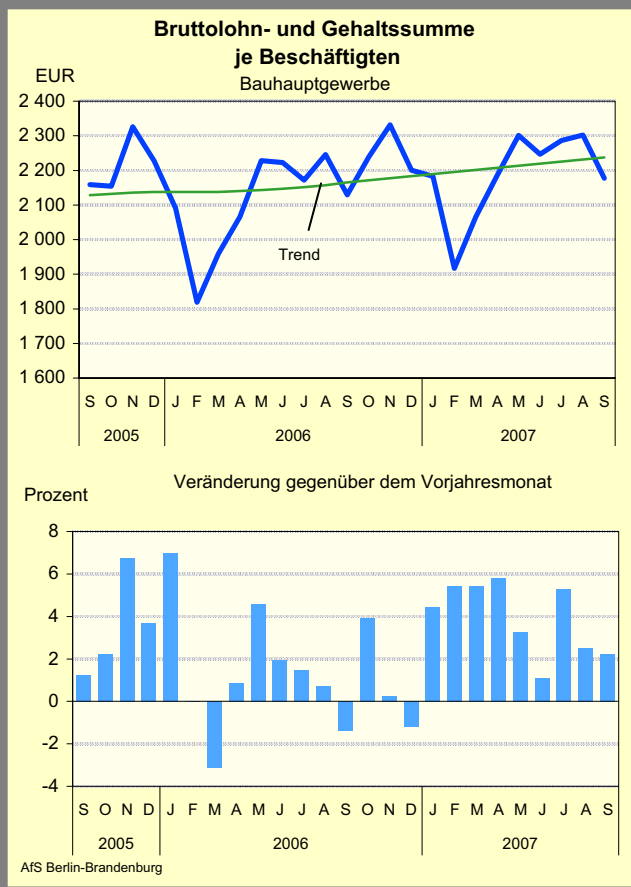
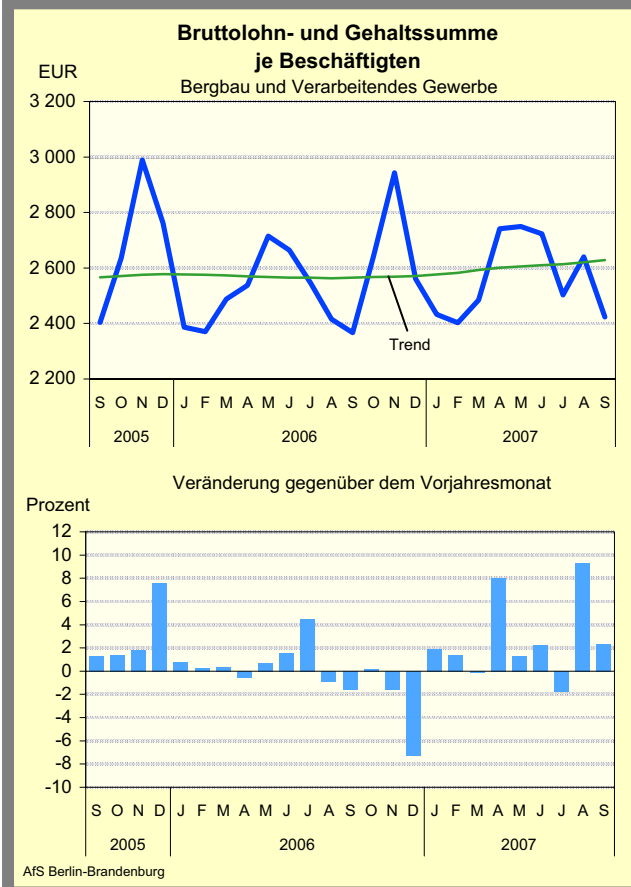
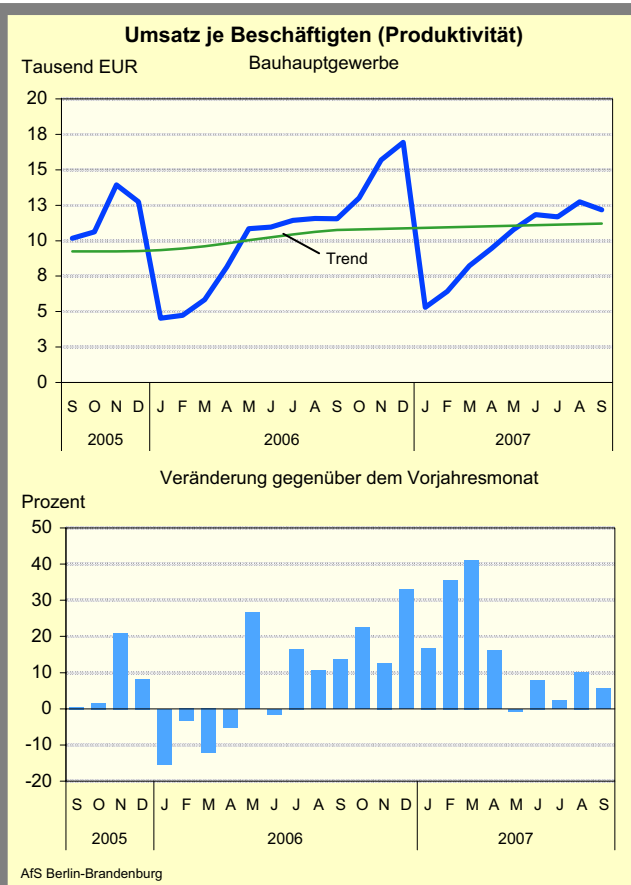
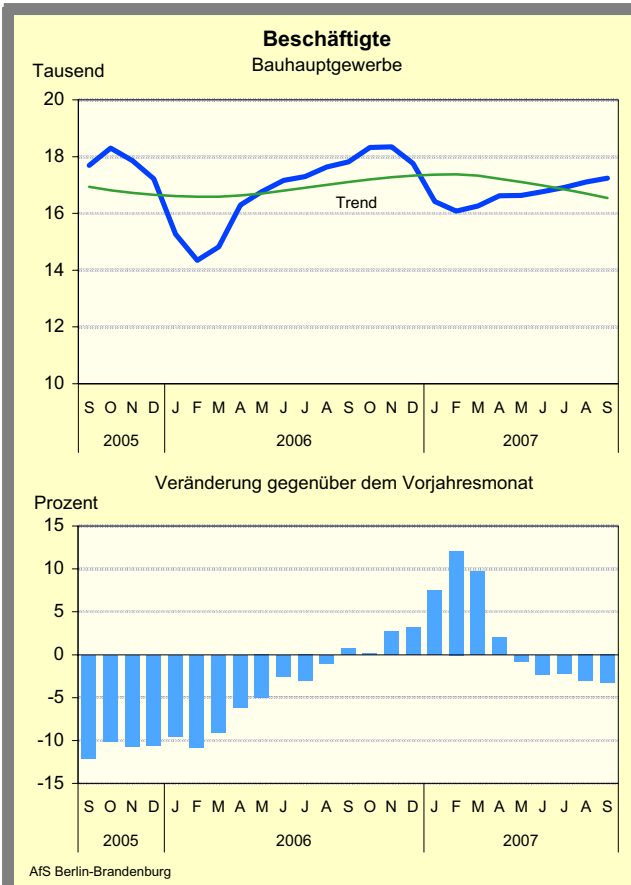


AfS Berlin-Brandenburg

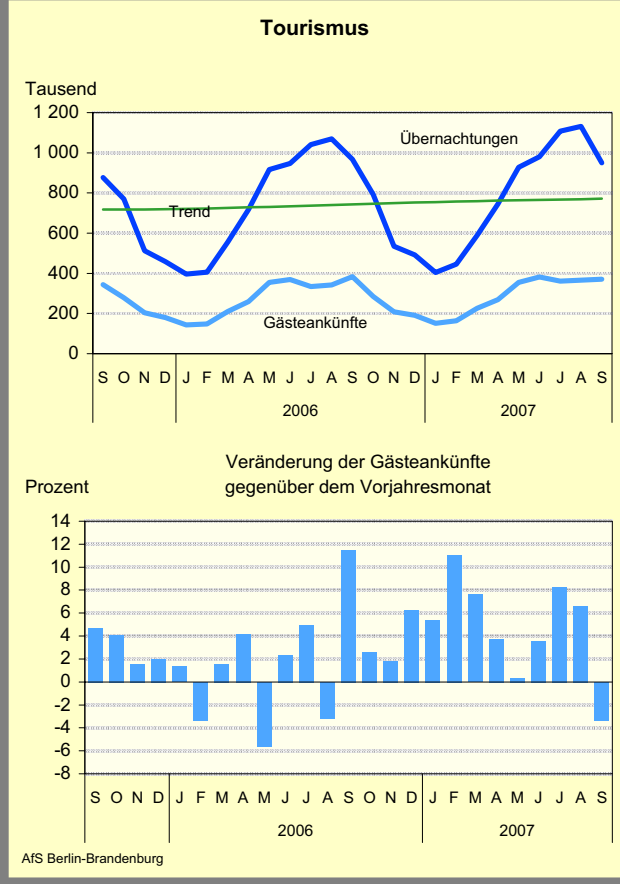
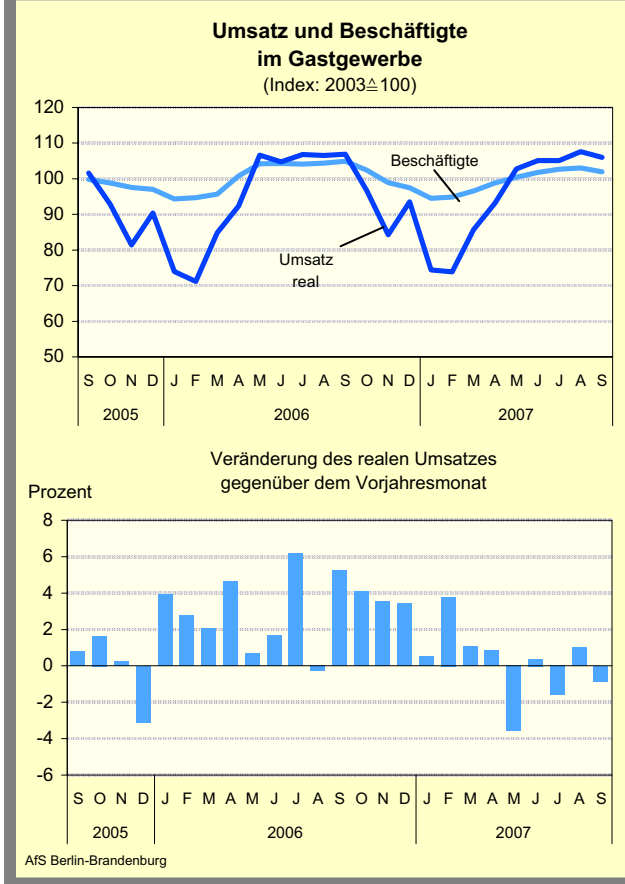
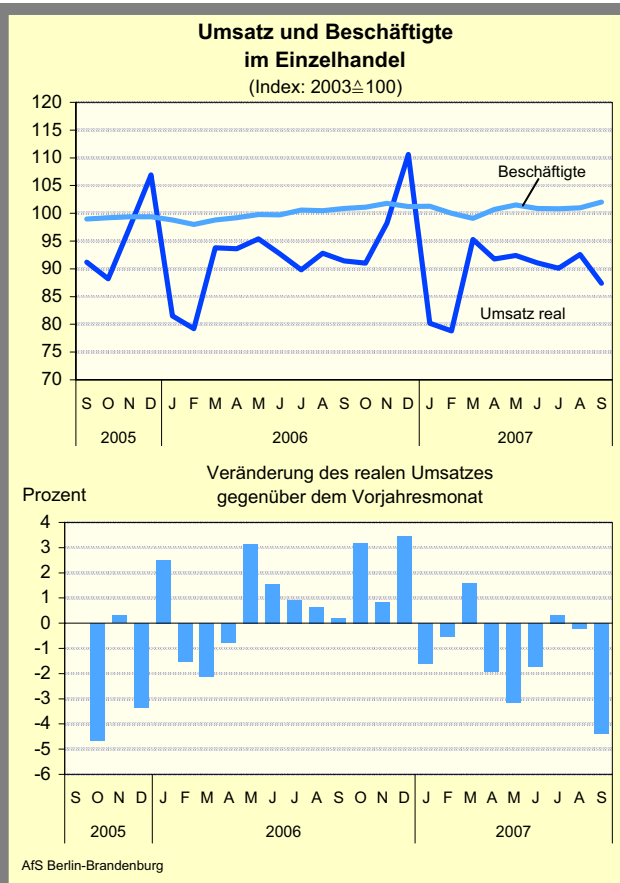
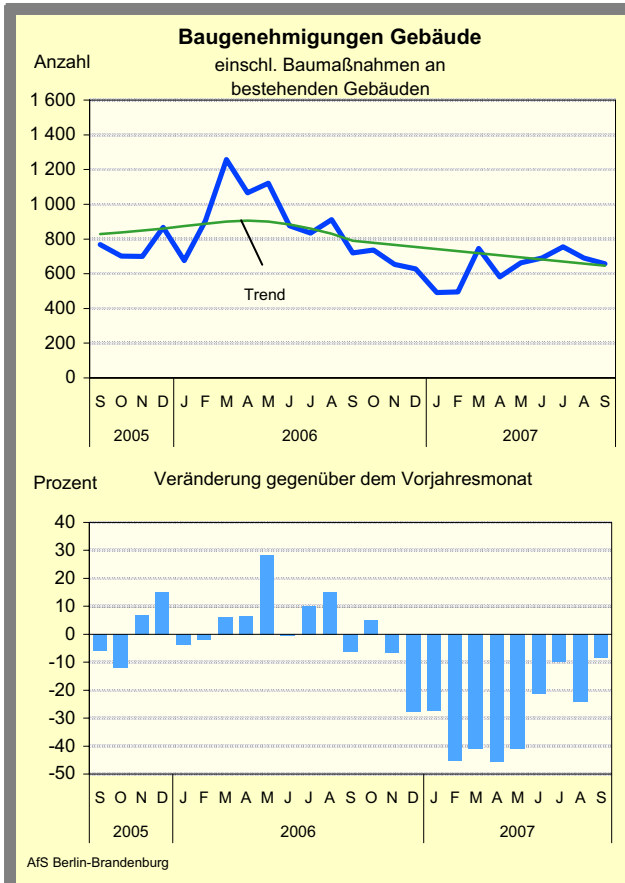
# Grafiken zur konjunkturellen Entwicklung in Brandenburg



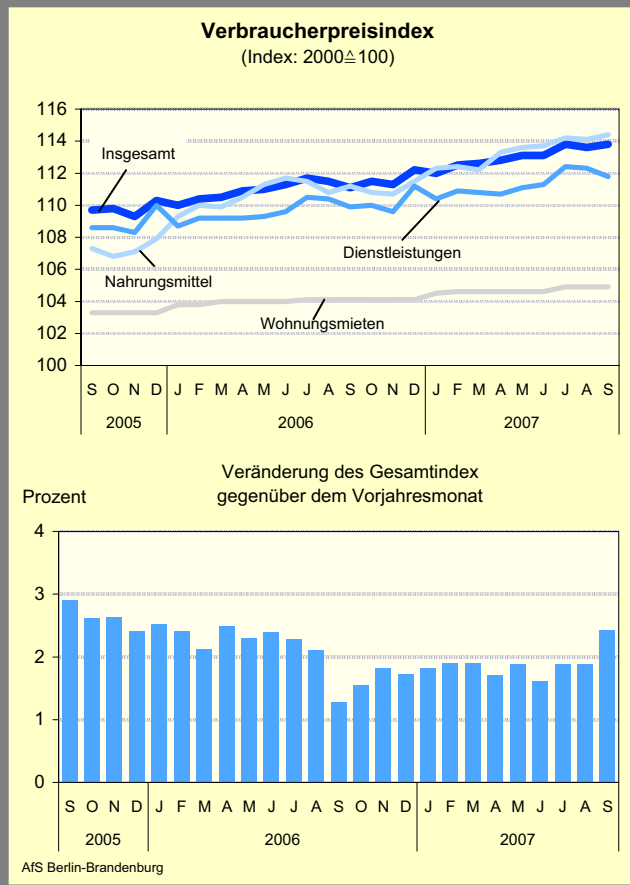
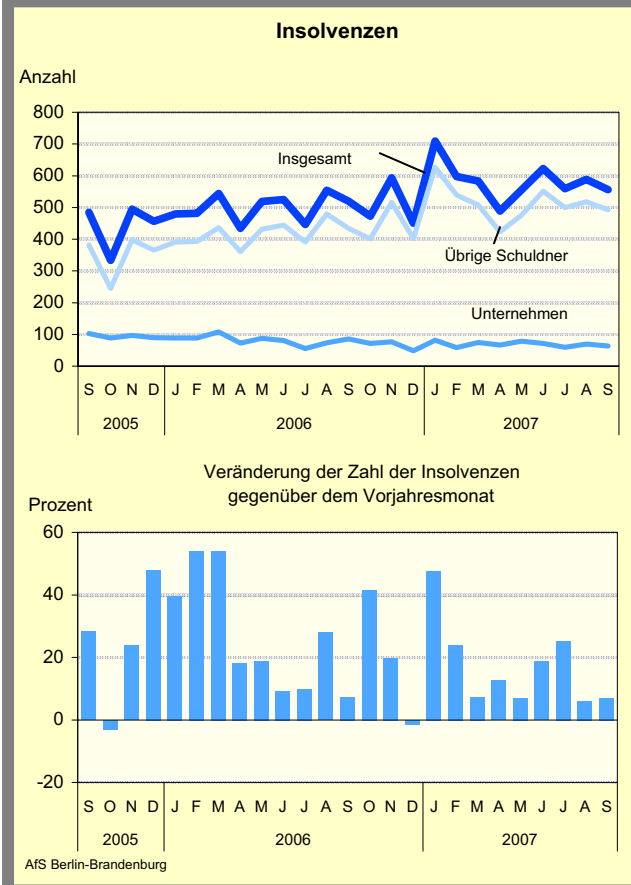
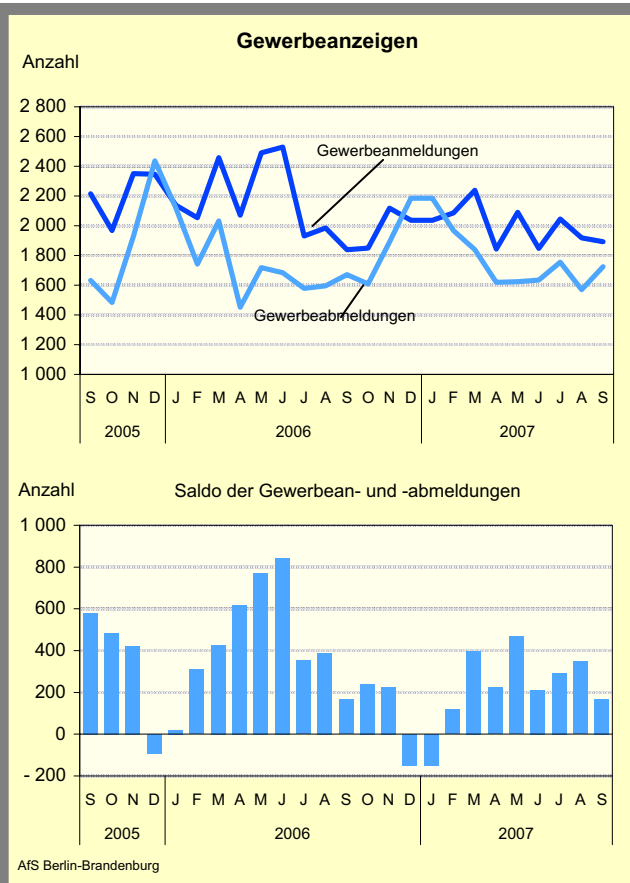
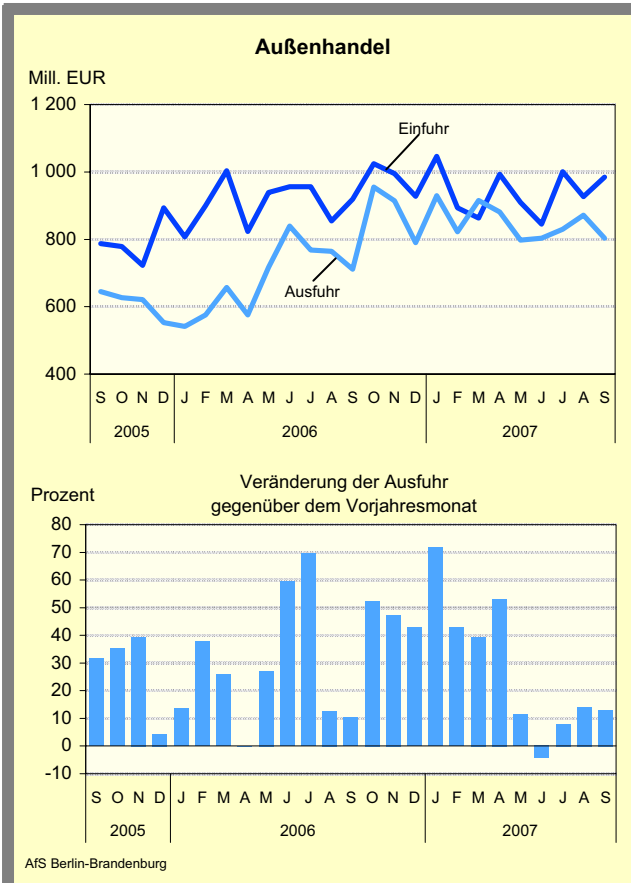
# Grafiken zur konjunkturellen Entwicklung in Brandenburg



# Grafiken zur konjunkturellen Entwicklung in Brandenburg



# Grafiken zur konjunkturellen Entwicklung in Brandenburg



# Ausgewählte Konjunkturindikatoren für das Land Brandenburg

★★★ Grundzahlen ... Grundzahlen ... Grundzahlen ... Grundzahlen ... Grundzahlen ... Grundzahlen ... Grundzahlen ... ★★★

Merkmal	Einheit	2006	2007					
		Jahres- durch- schnitt	April	Mai	Juni	Juli	August	September
<b>Arbeitsmarkt <sup>1</sup></b>								
Arbeitslose	Anzahl	226 413	210 259	202 594	195 667	199 764	195 841	186 461
Arbeitslosenquote <sup>2</sup>	Prozent	18,7	17,5	16,6	16,1	16,4	16,1	15,3
darunter								
Frauen	Prozent	18,1	17,2	16,5	16,1	16,7	16,5	15,7
Jüngere unter 25 Jahren	Prozent	18,0	15,3	14,7	14,0	17,2	17,6	15,8
Offene Stellen	Anzahl	17 736	16 083	14 553	14 286	14 240	14 472	14 913
Kurzarbeiter	Anzahl	1 931	...	...	2 409	...	...	...
<b>Bergbau und Verarbeitendes Gewerbe <sup>3</sup></b>								
Betriebe	Anzahl	405	408	408	408	408	408	407
Beschäftigte	Anzahl	69 434	72 234	72 495	72 727	73 521	74 013	73 982
Gesamtumsatz	Mill. EUR	1 488	1 622	1 651	1 740	1 679	1 698	1 699
darunter Auslandsumsatz	Mill. EUR	384	449	434	461	431	409	414
Exportquote	Prozent	25,8	27,7	26,3	26,5	25,7	24,1	24,4
Umsatz je Beschäftigten	EUR	21 425	22 449	22 780	23 920	22 843	22 939	22 961
Geleistete Arbeitsstunden	1 000	9 485	9 447	9 853	10 169	10 024	10 143	9 822
Bruttolohn- und Gehaltssumme	Mill. EUR	177	198	199	198	184	195	179
Produktionsindex	2000 $\triangleq$ 100	...	...	...	...	...	...	...
Auftragseingangsindex im Verarbeitenden Gewerbe	2000 $\triangleq$ 100	139,1	123,1	139,9	142,3	131,8	208,3	161,9
<b>Vorbereitende Baustellenarbeiten, Hoch- und Tiefbau <sup>3</sup></b>								
Betriebe	Anzahl	348	337	334	334	333	333	332
Beschäftigte	Anzahl	16 820	16 621	16 637	16 766	16 913	17 101	17 237
Gesamtumsatz	Mill. EUR	180	157	179	198	198	218	210
Gesamtumsatz je Beschäftigten	EUR	10 717	9 445	10 778	11 837	11 682	12 738	12 184
Geleistete Arbeitsstunden	1 000	1 845	1 792	1 885	2 033	2 139	2 130	2 009
Bruttolohn- und Gehaltssumme	Mill. EUR	36	36	38	38	39	39	38
Auftragseingang	Mill. EUR	140	132	172	190	156	152	225
<b>Einzelhandel <sup>4</sup></b>								
Beschäftigte	2003 $\triangleq$ 100	100,0	100,7	101,5	100,9	100,8	101,0	102,0
Umsatz nominal	2003 $\triangleq$ 100	94,2	95,1	95,6	94,0	92,9	95,6	90,4
<b>Gastgewerbe</b>								
Beschäftigte	2003 $\triangleq$ 100	100,6	98,8	100,4	101,8	102,7	103,0	102,0
Umsatz nominal	2003 $\triangleq$ 100	97,6	97,9	108,4	111,7	111,9	114,5	113,2
<b>Außenhandel</b>								
Einfuhr (Generalhandel)	Mill. EUR	925,5	993,4	909,8	844,8	1 000,4	926,7	984,8
Ausfuhr (Spezialhandel)	Mill. EUR	734,0	881,3	798,1	803,7	829,9	871,9	803,6
<b>Verbraucherpreisindex</b>	2000 $\triangleq$ 100	111,1	112,8	113,1	113,1	113,8	113,6	113,8

1 Quelle: Bundesagentur für Arbeit, die Daten gelten 3 Monate als vorläufig. Berechnungsstand: September 2007

2 bezogen auf abhängig zivile Erwerbsspersonen 3 Betriebe ab 50 Beschäftigte

4 ohne Tankstellen und Handel mit Kfz

# Konjunkturindikatoren für das Land Brandenburg im Überblick

★★★ Monatsangaben ... Monatsangaben ... Monatsangaben ... Monatsangaben ... Monatsangaben ... Monatsangaben ... Monatsangaben ★★★

Merkmal	Einheit	Juli 2007			August 2007			September 2007		
		absolut	Veränderung		absolut	Veränderung		absolut	Veränderung	
			z. VM	z.VJM		z. VM	z.VJM		z. VM	z.VJM
			% oder %-punkte			% oder %-punkte			% oder %-punkte	
<b>Bevölkerungsstand und -veränderung</b>										
Bevölkerung am Monatsende	1 000	2 541	-0,0	-0,4	...	X	X	...	X	X
Überschuß der Geborenen/Gestorbenen	Anzahl	-360	X	X	...	X	X	...	X	X
Zuzüge über die Landesgrenze	Anzahl	5 962	+29,2	+13,7	...	X	X	...	X	X
Fortzüge über die Landesgrenze	Anzahl	6 410	+47,1	+11,3	...	X	X	...	X	X
Wanderungsgewinn (+) bzw. -verlust (-)	Anzahl	-448	X	X	...	X	X	...	X	X
<b>Arbeitsmarkt <sup>1</sup></b>										
Arbeitslose	Anzahl	199 764	+2,1	-8,0	195 841	-2,0	-9,7	186 461	-4,8	-12,3
Arbeitslosenquote <sup>2</sup>	Prozent	16,4	+0,3	-1,7	16,1	-0,3	-2,0	15,3	-0,8	-2,4
darunter										
Frauen	Prozent	16,7	+0,6	-1,3	16,5	-0,2	-1,8	15,7	-0,8	-2,3
Jüngere unter 25 Jahren	Prozent	17,2	+3,2	-2,6	17,6	+0,4	-2,3	15,8	-1,8	-3,1
Offene Stellen	Anzahl	14 240	-0,3	-32,9	14 472	+1,6	-29,2	14 913	+3,0	-15,4
Kurzarbeiter	Anzahl	...	X	X	...	X	X	...	X	X
<b>Bergbau und Verarbeitendes Gewerbe <sup>3</sup></b>										
Betriebe	Anzahl	408	±0,0	+0,5	408	±0,0	+0,5	407	-0,2	+0,5
Beschäftigte	Anzahl	73 521	+1,1	+5,7	74 013	+0,7	+5,4	73 982	-0,0	+3,9
Gesamtumsatz	Mill. EUR	1 679	-3,5	+19,7	1 698	+1,1	+14,6	1 699	+0,1	+7,7
darunter Auslandsumsatz	Mill. EUR	431	-6,4	+24,5	409	-5,2	+9,6	414	+1,3	+7,6
Exportquote	Prozent	25,7	-0,8	+1,0	24,1	-1,6	-1,1	24,4	+0,3	-0,0
Umsatz je Beschäftigten	EUR	22 843	-4,5	+13,3	22 939	+0,4	+8,7	22 961	+0,1	+3,6
Geleistete Arbeitsstunden	1 000	10 024	-1,4	+9,9	10 143	+1,2	+5,4	9 822	-3,2	+0,4
Bruttolohn- und Gehaltssumme	Mill. EUR	184	-7,1	+3,8	195	+6,2	+15,2	179	-8,2	+6,4
Produktionsindex	2000 $\triangle$ 100	...	X	X	...	X	X	...	X	X
Auftragseingangindex im Verarbeitenden Gewerbe	2000 $\triangle$ 100	131,8	-7,4	-10,5	208,3	+58,0	+23,0	161,9	-22,3	+13,9
<b>Öffentliche Energie- und Wasserversorgung <sup>3</sup></b>										
Betriebe	Anzahl	92	±0,0	+1,1	92	±0,0	+2,2	92	±0,0	+2,2
Beschäftigte	Anzahl	8 754	-0,4	-0,7	8 797	+0,5	-1,3	8 786	-0,1	-2,2
Geleistete Arbeiterstunden	1 000	1 167	-3,5	+2,2	1 192	+2,2	+0,6	1 152	-3,4	-5,0
Bruttolohn- und -gehaltssumme	Mill. EUR	25	-3,8	+0,9	25	-0,4	-6,2	25	+0,1	-1,8
Stromerzeugung (brutto)	Mill. kWh	2 931	+11,9	+18,1	3 302	+12,7	+6,2	3 095	-6,3	+18,8

z. VM  $\triangle$  zum Vormonat; z. VJM  $\triangle$  zum Vorjahresmonat

1 Quelle: Bundesagentur für Arbeit, die Daten gelten 3 Monate als vorläufig. Ab Januar 2005 unter Einschluss der Grundsicherung für Arbeit Suchende  
Vergleichbarkeit zu früheren Monaten nur bedingt gewährleistet.

2 bezogen auf abhängig zivile Erwerbspersonen    3 Betriebe ab 50 Beschäftigte

# Konjunkturindikatoren für das Land Brandenburg im Überblick

★★★ Monatsangaben ... Monatsangaben ... Monatsangaben ... Monatsangaben ... Monatsangaben ... Monatsangaben ★★★

Merkmal	Einheit	Juli 2007			August 2007			September 2007		
		absolut	Veränderung		absolut	Veränderung		absolut	Veränderung	
			z. VM	z.VJM		z. VM	z.VJM		z. VM	z.VJM
			%			%			%	
<b>Vorbereitende Baustellenarbeiten, Hoch- und Tiefbau<sup>1</sup> (Bauhauptgewerbe)</b>										
Betriebe	Anzahl	333	-0,3	-3,5	333	±0,0	-3,2	332	-0,3	-3,2
Beschäftigte	Anzahl	16 913	+0,9	-2,2	17 101	+1,1	-3,0	17 237	+0,8	-3,3
Gesamtumsatz	Mill. EUR	198	-0,4	+0,0	218	+10,3	+6,9	210	-3,6	+2,1
dar. Baugewerblicher Umsatz	Mill. EUR	193	-1,0	-1,1	214	+11,0	+7,5	206	-3,8	+1,5
Gesamtumsatz je Beschäftigten	EUR	11 682	-1,3	+2,3	12 738	+9,0	+10,2	12 184	-4,3	+5,6
Geleistete Arbeitsstunden	1 000	2 139	+5,2	+2,1	2 130	-0,4	-6,5	2 009	-5,7	-9,4
Bruttolohn- und Gehaltssumme	Mill. EUR	39	+2,7	+3,0	39	+1,8	-0,6	38	-4,6	-1,1
Auftragseingang	Mill. EUR	156	-17,7	-18,2	152	-2,9	-3,6	225	+48,0	+7,6
<b>Baugenehmigungen</b>										
Wohnungen insgesamt <sup>2</sup>	Anzahl	653	+4,6	+4,1	652	-0,2	-6,6	682	+4,6	+15,8
Errichtung neuer Gebäude	Anzahl	566	+13,4	-3,9	524	-7,4	-20,0	495	-5,5	-5,9
<b>Einzelhandel<sup>3</sup></b>										
Beschäftigte	2003 $\triangle$ 100	100,8	-0,1	+0,2	101,0	+0,2	+0,5	102,0	+1,0	+1,1
Umsatz nominal	2003 $\triangle$ 100	92,9	-1,2	+1,3	95,6	+2,9	+1,3	90,4	-5,4	-3,0
Umsatz real	2003 $\triangle$ 100	90,1	-1,1	+0,3	92,6	+2,8	-0,2	87,4	-5,6	-4,4
<b>Gastgewerbe</b>										
Beschäftigte	2003 $\triangle$ 100	102,7	+0,9	-1,3	103,0	+0,3	-1,3	102,0	-1,0	-2,8
Umsatz nominal	2003 $\triangle$ 100	111,9	+0,2	+0,8	114,5	+2,3	+3,8	113,2	-1,1	+2,0
Umsatz real	2003 $\triangle$ 100	105,1	+0,0	-1,6	107,6	+2,4	+1,0	106,0	-1,5	-0,8
<b>Tourismus<sup>4</sup></b>										
Gästeankünfte	1 000	361,4	-5,6	+8,3	365,6	+1,2	+6,7	370,6	+1,4	-3,3
Gästeübernachtungen	1 000	1 108,4	+13,0	+6,5	1 131,5	+2,1	+5,8	950,0	-16,0	-1,9
<b>Außenhandel<sup>5</sup></b>										
Einfuhr (Generalhandel)	Mill. EUR	1 000,4	+18,4	+4,6	926,7	-7,4	+8,5	984,8	+6,3	+7,2
Ausfuhr (Spezialhandel)	Mill. EUR	829,9	+3,3	+8,0	871,9	+5,1	+14,1	803,6	-7,8	+13,0
<b>Gewerbeanzeigen</b>										
Gewerbebeanmeldungen	Anzahl	2 045	+10,7	+5,8	1 918	-6,2	-3,4	1 892	-1,4	+2,9
Gewerbeabmeldungen	Anzahl	1 754	+7,3	+11,1	1 570	-10,5	-1,6	1 724	+9,8	+3,1
<b>Insolvenzen</b>										
Unternehmen	Anzahl	59	-18,1	+7,3	70	+18,6	-5,4	63	-10,0	-26,7
Übrige Schuldner	Anzahl	500	-9,3	+27,9	518	+3,6	+7,9	493	-4,8	+13,6
<b>Verbraucherpreisindex</b>										
	2000 $\triangle$ 100	113,8	+0,6	+1,9	113,6	-0,2	+1,9	113,8	+0,2	+2,4

1 Betriebe von Unternehmen mit im Allgemeinen 20 und mehr Beschäftigten 2 einschließlich Baumaßnahmen an bestehenden Gebäuden

3 ohne Tankstellen und Handel mit Kfz 4 ohne Campingplätze

5 Wegen der unterschiedlichen Abgrenzung von General- und Spezialhandel ist eine Saldierung der Ein- und Ausfuhrergebnisse nicht vertretbar.

# Konjunkturindikatoren für das Land Brandenburg im Überblick

★★★ Quartalsangaben ... Quartalsangaben ... Quartalsangaben ... Quartalsangaben ... Quartalsangaben ... Quartalsangaben ★★★

Merkmal	Einheit	30.06.2006			30.09.2006			31.12.2006		
		absolut	Veränderung		absolut	Veränderung		absolut	Veränderung	
			z. VQu	z. VJQu		z. VQu	z. VJQu		z. VQu	z. VJQu
				%				%		
<b>Sozialversicherungspflichtig Beschäftigte<sup>1</sup></b>										
Insgesamt	Anzahl	705 763	+3,4	+1,0	722 915	+2,4	+1,7	714 968	-1,1	+2,3
darunter										
Frauen	Anzahl	344 346	+0,9	+0,4	348 940	+1,3	+0,8	347 350	-0,5	+0,6
Teilzeitbeschäftigte	Anzahl	107 934	+3,1	+4,8	109 525	+1,5	+5,0	110 853	+1,2	+5,9
<b>Löhne und Gehälter (Bruttomonatsverdienste)</b>										
		April 2006			Juli 2006			Oktober 2006		
Arbeiter im										
Produzierenden Gewerbe	EUR	2 110	+3,3	+5,0	2 093	-0,8	+2,0	2 115	+1,1	+1,1
Angestellte im										
Produzierenden Gewerbe	EUR	3 152	+0,7	+2,8	3 161	+0,3	+3,4	3 189	+0,9	+3,1
Handel, Kredit- und Versicherungsgew.	EUR	2 276	+0,0	-1,2	2 282	+0,3	-0,8	2 290	+0,4	-0,3
<b>Handwerk</b>										
		IV. Quartal 2006			I. Quartal 2007			II. Quartal 2007		
Beschäftigte	30.9.2003 ±100	91,8	-1,7	+2,7	86,8	-5,4	+1,8	88,0	+1,4	-3,5
darunter										
Verarbeitendes Gewerbe	30.9.2003 ±100	97,7	-1,1	+5,3	94,0	-3,8	+0,5	94,7	+0,7	-1,0
Baugewerbe	30.9.2003 ±100	85,7	-2,5	+1,3	77,7	-9,3	+2,8	80,1	+3,1	-6,8
Handel, Instandhaltung und Reparatur von Kfz und Gebrauchsgütern	30.9.2003 ±100	99,8	-0,6	+2,6	99,0	-0,8	+0,2	98,5	-0,5	+0,0
sonstige Dienstleistungen	30.9.2003 ±100	105,6	-1,5	+5,8	103,9	-1,6	+2,4	104,0	+0,1	-0,5
Umsatz	VJD 2003±100	123,9	+18,6	+19,8	76,0	-38,7	+2,3	97,2	+27,9	-2,3
darunter										
Verarbeitendes Gewerbe	VJD 2003±100	130,9	+11,6	+19,4	95,8	-26,8	+5,3	112,0	+16,9	+5,1
Baugewerbe	VJD 2003±100	126,1	+26,9	+18,7	61,4	-51,3	+19,0	87,6	+42,7	+0,5
Handel, Instandhaltung und Reparatur von Kfz und Gebrauchsgütern	VJD 2003±100	120,3	+12,3	+22,4	86,2	-28,3	-9,9	104,2	+20,9	+5,8
sonstige Dienstleistungen	VJD 2003±100	110,8	+3,5	-2,0	102,4	-7,6	+1,0	107,6	+5,1	+3,0
<b>Bauinstallation und Sonstiges Ausbaugewerbe<sup>2</sup></b>										
Betriebe	Anzahl	207	-1,9	-1,9	213	+2,9	-0,5	211	-0,9	-1,4
Beschäftigte	Anzahl	7 009	-4,8	-2,0	7 319	+4,4	+9,7	7 113	-2,8	-0,3
Gesamtumsatz	Mill. EUR	216	+34,1	+19,4	110	-49,2	+6,0	145	+32,2	-1,2
dar. Ausbaugewerblicher Umsatz	Mill. EUR	208	+34,8	+20,8	107	-48,6	+7,0	142	+32,6	+0,9
Gesamtumsatz je Beschäftigten	EUR	30 860	+40,8	+21,8	15 002	-51,4	-3,4	20 413	+36,1	-0,9

z. VQu = zum Vorquartal, z. VJQu = zum Vorjahresquartal, VJD = Vierteljahresdurchschnitt

1 Auswertungen der Beschäftigtenstatistik der Bundesagentur für Arbeit (vorläufige Angaben)

2 Betriebe von Unternehmen mit 20 und mehr Beschäftigten

# Zahlenspiegel Land Brandenburg

Merkmal	Einheit	2005	2006	2006			2007			
		Durchschnitt		Mai	Juni	Juli	April	Mai	Juni	Juli
<b>Bevölkerung</b>										
* Bevölkerung am Monatsende <sup>1</sup>	1 000	2 559,5	2 547,8	2 553,7	2 552,8	2 551,7	2 543,0	2 542,0	2 542,0	2 541,0
<b>Natürliche Bevölkerungsbewegung</b>										
* Eheschließungen	Anzahl	959	943	1 294	2 009	1 467	508	1 200	1 419	2 488
* Lebendgeborene	Anzahl	1 493	1 490	1 621	1 488	1 569	1 271	1 657	1 512	1 875
* Gestorbene (ohne tot Geborene)	Anzahl	2 172	2 196	2 351	2 142	2 147	2 274	2 348	2 019	2 235
* darunter: im 1. Lebensjahr Gestorbene	Anzahl	6	4	5	2	2	5	3	6	5
* Überschuss der Geborenen (+) bzw. Gestorbenen (-)	Anzahl	-680	-705	-730	-654	-578	-1003	-691	-507	-360
<b>Wanderungen</b>										
* Zuzüge über die Landesgrenzen	Anzahl	5 415	5 088	4 816	4 429	5 244	4 623	4 449	4 614	5 962
* darunter: aus dem Ausland	Anzahl	747	721	576	570	750	751	602	696	793
* Fortzüge über die Landesgrenzen	Anzahl	5 426	5 362	4 463	4 588	5 760	4 864	4 453	4 357	6 410
* darunter: in das Ausland	Anzahl	715	742	523	608	836	559	556	542	988
* Wanderungsgewinn (+) bzw. -verlust (-)	Anzahl	-11	-274	+353	-159	-516	-241	-4	+257	-448
* Innerhalb des Landes Umgezogene <sup>2</sup>	Anzahl	5 617	5 062	4 890	4 757	4 944	4 585	4 728	4 817	5 437
<b>Erwerbstätigkeit</b>										
<b>Beschäftigte<sup>3</sup></b>										
* Sozialversicherungspflichtig Beschäftigte am Arbeitsort <sup>4</sup>	Anzahl	732 935	715 500	709 754	687 202	698 915	711 121	699 114	682 751	705 763
* Frauen	Anzahl	354 594	348 702	349 291	343 157	343 067	346 265	345 424	341 364	344 346
* Ausländer/-innen	Anzahl	7 470	7 738	7 629	7 661	7 948	8 335	7 985	8 131	8 733
* Teilzeitbeschäftigte	Anzahl	100 241	103 405	104 031	101 512	102 979	104 346	104 675	104 724	107 934
* darunter: Frauen	Anzahl	84 327	86 555	87 497	86 177	87 264	87 778	87 650	87 765	89 883
Sozialversicherungspflichtig Beschäftigte nach Wirtschaftsbereichen										
* Land- und Forstwirtschaft, Fischerei	Anzahl	28 546	26 972	24 289	23 470	25 584	26 437	23 606	22 381	25 593
* Produzierendes Gewerbe ohne Baugewerbe	Anzahl	123 588	119 225	119 421	117 367	118 738	120 695	119 069	117 296	120 446
Bergbau und Gewinnung von Steinen und Erden	Anzahl	6 778	6 632	6 542	6 449	6 476	6 549	6 387	6 630	6 603
Verarbeitendes Gewerbe	Anzahl	106 740	103 190	103 550	101 424	102 762	104 436	103 024	101 082	104 232
Energie- und Wasserversorgung	Anzahl	10 070	9 403	9 329	9 494	9 500	9 710	9 658	9 584	9 611
* Baugewerbe	Anzahl	75 849	68 673	63 171	55 404	62 393	65 102	57 549	51 385	61 859
* Handel, Gastgewerbe und Verkehr	Anzahl	175 125	173 423	172 137	169 504	171 955	173 933	170 538	167 355	170 417
Handel; Instandhaltung und Reparatur von Kraftfahrzeugen und Gebrauchsgütern	Anzahl	101 368	100 916	101 229	99 434	99 559	100 816	99 900	98 182	98 479
Gastgewerbe	Anzahl	20 766	21 146	19 613	19 690	21 320	21 516	19 880	19 331	21 324
Verkehr und Nachrichtenübermittlung	Anzahl	52 991	51 361	51 295	50 380	51 076	51 601	50 758	49 842	50 614
* Finanzierung, Vermietung und Unternehmensdienstleistungen	Anzahl	82 850	84 291	86 019	84 548	86 290	88 135	87 816	86 934	90 552
* öffentliche und private Dienstleister	Anzahl	246 913	242 867	244 599	236 797	233 839	236 676	240 396	237 319	236 817
<b>Arbeitsmarkt<sup>5</sup></b>										
* Arbeitslose	Anzahl	243 875	226 413	216 861	212 675	207 160	199 764	195 841	186 461	180 777
* darunter: Frauen	Anzahl	113 460	107 197	107 719	105 890	103 865	100 106	98 945	94 127	91 527
Arbeitslosenquote <sup>6</sup>	%	19,9	18,7	18,1	17,7	17,3	16,4	16,1	15,3	14,9
* Frauen	%	18,8	18,1	18,3	18,0	17,6	16,7	16,5	15,7	15,3
* Männer	%	20,9	19,4	17,9	17,5	16,9	16,1	15,7	14,9	14,4
* Ausländer/-innen	%	42,2	39,5	39,6	39,0	38,1	32,9	32,3	32,3	31,9
* Jüngere unter 25 Jahren	%	18,8	18,0	19,9	18,9	17,0	17,2	17,6	15,8	13,8
* Kurzarbeiter/-innen	Anzahl	3 732	...	1 310	1 390	952	...	...	...	...
* Gemeldete Stellen	Anzahl	13 480	17 736	20 442	17 618	17 078	14 240	14 472	14 913	14 017

\* Die mit einem Stern versehenen Positionen werden von allen statistischen Landesämtern im „Zahlenspiegel“ veröffentlicht.

1 statt Monatsdurchschnitt hier Bevölkerung am 31. Dezember

2 ohne innerhalb der Gemeinden Umgezogene

3 Quelle: Auswertungen der Beschäftigtenstatistik der Bundesagentur für Arbeit (vorläufige Angaben)

4 insgesamt: einschließlich Personen „ohne Angabe“ zur Wirtschaftsgliederung

5 Quelle: Bundesagentur für Arbeit, die Daten gelten 3 Monate als vorläufig, Berechnungsstand Juli 2007

ohne Teilnehmer an Eignungsfeststellungs- und Trainingsmaßnahmen; ab Januar 2005 unter Einschluss der Grundsicherung für Arbeitssuchende; ab September 2005 Untererfassung in den Optionskommunen beseitigt. Verfahrensbedingte Abweichungen zu den offiziellen Zahlen sind nicht auszuschließen; Die jeweils aktuellen Werte sind im Internet bei der Bundesagentur für Arbeit als detaillierte Übersichten zu finden.

6 Arbeitslose in Prozent der abhängigen zivilen Erwerbspersonen

Merkmal	Einheit	2005	2006	2006			2007			
		Durchschnitt		Juli	August	September	Juni	Juli	August	September
<b>Bautätigkeit</b>										
<b>Baugenehmigungen</b>										
* Wohngebäude (Neubau)	Anzahl	593	609	545	580	460	429	486	452	426
* darunter: mit 1 oder 2 Wohnungen	Anzahl	583	600	534	571	450	410	475	441	415
* umbauter Raum	1 000 m³	398	417	365	403	314	312	351	323	328
* Wohnfläche	1 000 m²	78	81	71	79	60	60	70	63	62
* veranschlagte Kosten der Bauwerke	Mill. EUR	80,0	84,6	74,9	83,2	62,3	64,0	72,3	69,0	69,0
* Nichtwohngebäude (Neubau)	Anzahl	55	58	44	75	66	70	80	72	69
* umbauter Raum	1 000 m³	299	439	222	574	236	611	449	614	512
* Nutzfläche	1 000 m²	45	59	36	74	37	82	59	61	79
* veranschlagte Kosten der Bauwerke	Mill. EUR	37,2	39,0	20,8	40,5	26,0	45,4	40,2	49,5	39,3
* Wohnungen in Wohn- und Nichtwohngebäuden (Neubau und Saldo aus Baumaßnahmen an bestehenden Gebäuden)	Anzahl	777	781	627	698	589	624	653	652	682
* Wohnräume (einschließlich Küchen)	Anzahl	3 789	3 819	3 135	3 711	2 882	2 819	3 236	3 061	3 070
Wohnfläche insgesamt	1 000 m²	90	93	82	92	69	71	82	76	75
<b>Landwirtschaft</b>										
<b>Viehbestand</b>										
Rinder (einschl. Kälber)	1.000	614	601	594	586	581	575	572	561	568
darunter: Milchkühe	1.000	181	179	178	174	175	170	167	162	164
Schweine	1.000	769	778	739	788	774	804	797	814	810
darunter: Mastschweine	1.000	236	232	214	241	229	255	238	260	256
Zuchtsauen	1.000	102	103	100	102	103	99	99	100	103
darunter trächtig	1.000	72	70	69	70	72	71	71	70	71
<b>Schlachtungen</b>										
* Schlachtmengen (ohne Geflügel) <sup>1</sup>	t	9 604	12 082	10 710	11 519	14 355	13 495	12 497	13 593	13 762
* darunter: Rinder (ohne Kälber)	t	1 657	1 682	1 424	1 886	1 709	483	450	509	464
* Kälber	t	13	12	10	15	12	14	6	12	11
* Schweine	t	7 836	10 280	9 158	9 524	12 536	12 763	11 909	12 956	13 178
* Geflügelfleisch <sup>2</sup>	t	3 521	4 883	4 987	5 406	5 295	5 233	6 033	6 569	5 822
* Eierzeugung <sup>3</sup>	1 000 St.	64 679	65 627	65 121	66 954	68 746	63 497	61 876	59 337	61 712
<b>Produzierendes Gewerbe</b>										
<b>Verarbeitendes Gewerbe sowie Bergbau und Gewinnung von Steinen und Erden<sup>4</sup></b>										
* Betriebe	Anzahl	390	405	406	406	405	408	408	408	407
* Beschäftigte <sup>5</sup>	Anzahl	67 555	69 434	69 578	70 206	71 176	72 727	73 521	74 013	73 982
* Geleistete Arbeitsstunden	1 000 h	9 235	9 485	9 117	9 620	9 781	10 169	10 024	10 143	9 822
* Brutto Lohn- und Gehaltssumme	Mill. EUR	173,1	177,4	177,2	169,6	168,5	198,0	184,0	195,4	179,3
* Umsatz (ohne Umsatzsteuer)	Mill. EUR	1 354,4	1 487,6	1 403,2	1 481,2	1 577,4	1 739,7	1 679,4	1 697,8	1 698,7
davon										
Vorleistungsgüterproduzenten	Mill. EUR	.	.	.	.	.	836,2	775,8	798,0	789,0
Investitionsgüterproduzenten	Mill. EUR	.	.	.	.	.	380,1	374,5	360,6	404,5
Gebrauchsgüterproduzenten	Mill. EUR	.	.	.	.	.	.	.	.	.
Verbrauchsgüterproduzenten	Mill. EUR	.	.	.	.	.	229,2	230,1	239,2	217,6
Energie	Mill. EUR	.	.	.	.	.	.	.	.	.
* darunter: Auslandsumsatz	Mill. EUR	321,9	384,4	346,4	373,1	384,9	460,8	431,4	408,8	414,3
<b>Energie- und Wasserversorgung</b>										
* Betriebe <sup>6</sup>	Anzahl	93	91	91	90	90	92	92	92	...
* Beschäftigte <sup>6</sup>	Anzahl	9 114	8 927	8 820	8 917	8 987	8 791	8 754	8 797	...
* Geleistete Arbeitsstunden <sup>6</sup>	1 000 h	1 232	1 205	1 142	1 185	1 213	1 210	1 167	1 192	...
* Brutto Lohn- und Gehaltssumme <sup>6</sup>	Mill. EUR	27,8	28,1	25,2	26,9	25,8	26,4	25,4	25,3	...
* Stromerzeugung (brutto) in öffentlichen Energieversorgungsunternehmen	Mill. kWh	3 143	3 015	2 482	3 109	2 606	2 620	2 931	...	...

\* Die mit einem Stern versehenen Positionen werden von allen statistischen Landesämtern im „Zahlenspiegel“ veröffentlicht.

1 aus gewerblichen Schlachtungen von Tieren in- und ausländischer Herkunft (Rinder, Schweine, Schafe, Pferde, Ziegen); einschließl. Schlachtfetten, jedoch ohne Innereien

2 Geflügelfleisch aus Schlachtungen inländischen Geflügels in Schlachtereien mit einer Schlachtkapazität von 2 000 und mehr Tieren im Monat

3 erzeugte Eier in Betrieben bzw. Unternehmen mit mindestens 3 000 Hennenhaltungsplätzen; einschließl. Junghennen-, Bruch- und Knickeiern

4 Betriebe ab 50 Beschäftigten

5 einschließl. der tätigen Inhaber

6 Betriebe von Unternehmen mit im Allgemeinen 20 und mehr Beschäftigten

# Zahlenspiegel Land Brandenburg

Merkmal	Einheit	2005	2006	2006			2007			
		Durchschnitt		Juli	August	September	Juni	Juli	August	September
Noch: Produzierendes Gewerbe										
<b>Baugewerbe</b>										
<b>Bauhauptgewerbe/Vorbereitende Baustellenarbeiten, Hoch- und Tiefbau<sup>1</sup></b>										
* Beschäftigte <sup>2</sup>	Anzahl	34 204	33 521	34 816	35 358	35 667	32 828	33 116	33 484	33 750
* Geleistete Arbeitsstunden	1 000 h	3 551	3 544	4 100	4 434	4 313	3 770	4 082	3 956	3 748
* davon: Wohnungsbau	1 000 h	1 284	1 287	1 545	1 659	1 593	1 337	1 563	1 395	1 360
* gewerblicher Bau	1 000 h	1 251	1 243	1 358	1 454	1 425	1 321	1 431	1 376	1 268
* öffentlicher und Straßenbau	1 000 h	1 015	1 014	1 197	1 321	1 295	1 112	1 088	1 185	1 120
* Bruttolohn- und gehaltssumme	Mill. EUR	58,8	58,2	61,0	64,5	61,8	59,8	61,4	62,5	59,6
* Baugewerblicher Umsatz (ohne Umsatzsteuer)	Mill. EUR	247,4	272,2	301,5	311,2	317,7	305,8	303,7	342,4	324,1
* davon: Wohnungsbau	Mill. EUR	70,4	83,9	95,3	102,8	105,6	104,4	104,4	125,9	113,0
* gewerblicher Bau	Mill. EUR	92,5	101,5	104,1	109,0	111,5	114,9	116,8	118,9	109,7
* öffentlicher und Straßenbau	Mill. EUR	84,5	86,7	102,1	99,4	100,6	86,4	82,5	97,6	101,4
<b>Ausbaugewerbe/Bauinstallation, sonstiges Ausbaugewerbe<sup>3 4</sup></b>										
* Beschäftigte <sup>2 5</sup>	Anzahl	7 422	7 044	6 669	7 136	7 361	7 009	7 319	7 113	...
* Geleistete Arbeitsstunden	1 000 h	2 406	2 348	2 080	2 360	2 549	2 401	2 363	2 402	...
* Bruttolohn- und gehaltssumme	Mill. EUR	39,0	37,6	34,3	37,7	39,0	39,5	37,1	38,6	...
* Baugewerblicher Umsatz (ohne Umsatzsteuer)	Mill. EUR	141,5	150,8	100,0	140,6	154,4	208,2	107,0	141,9	...
<b>Handel<sup>6</sup></b>										
<b>Großhandel<sup>7</sup></b>										
* Beschäftigte	2003 $\triangle$ 100	94,4	92,4	93,1	92,8	92,2	92,8	94,5	95,4	94,1
* Umsatz nominal	2003 $\triangle$ 100	121,0	117,3	117,8	134,4	128,4	121,7	120,3	121,3	118,8
* Umsatz real	2003 $\triangle$ 100	114,5	106,0	106,0	119,6	114,8	107,1	105,5	105,8	102,3
<b>Einzelhandel<sup>8</sup></b>										
* Beschäftigte	2003 $\triangle$ 100	98,8	100,0	100,6	100,5	100,9	100,9	100,8	101,0	102,0
* Umsatz nominal	2003 $\triangle$ 100	92,5	94,2	91,7	94,4	93,2	94,0	92,9	95,6	90,4
* Umsatz real	2003 $\triangle$ 100	91,6	92,5	89,8	92,8	91,4	91,1	90,1	92,6	87,4
<b>Kfz-Handel und Tankstellen<sup>9</sup></b>										
* Beschäftigte	2003 $\triangle$ 100	101,4	101,3	101,6	100,8	102,5	102,3	103,1	102,5	103,3
* Umsatz nominal	2003 $\triangle$ 100	98,7	104,9	102,5	102,2	106,6	105,8	103,0	96,6	95,3
* Umsatz real	2003 $\triangle$ 100	96,8	101,2	98,8	98,5	102,6	99,3	96,7	90,5	89,2
<b>Gastgewerbe<sup>6</sup></b>										
* Beschäftigte	2003 $\triangle$ 100	96,7	100,5	104,1	104,4	104,9	101,8	102,7	103,0	102,0
* Umsatz nominal	2003 $\triangle$ 100	93,0	97,2	111,0	110,3	111,0	111,7	111,9	114,5	113,2
* Umsatz real	2003 $\triangle$ 100	91,2	94,0	106,8	106,5	106,9	105,1	105,1	107,6	106,0
<b>Tourismus<sup>10</sup></b>										
* Gästeankünfte	1.000	285,4	288,9	408,3	407,3	401,7	417,0	422,9	439,6	387,0
* darunter: von Auslandsgästen	1.000	22,4	25,3	43,1	35,7	38,6	34,1	41,0	39,3	37,5
* Gästeübernachtungen	1.000	781,7	796,0	1 263,5	1 299,0	1 020,7	1 065,5	1 307,0	1 380,3	997,5
* darunter: von Auslandsgästen	1.000	49,4	55,5	95,6	83,2	80,8	74,0	91,8	93,4	76,0

\* Die mit einem Stern versehenen Positionen werden von allen statistischen Landesämtern im „Zahlenspiegel“ veröffentlicht.

1 nach der Totalerhebung hochgerechnete Ergebnisse

2 einschl. der tätigen Inhaber

3 Betriebe von Unternehmen mit im Allgemeinen 20 und mehr Beschäftigten

4 einschl. Vermietung von Baumaschinen und -geräten mit Bedienungspersonal

5 am Ende des Berichtsvierteljahres

6 vorläufige Angaben

7 einschl. Handelsvermittlung

8 ohne Reparatur von Gebrauchsgütern

9 sowie Instandhaltung und Reparatur von Kfz

10 Betriebe ab 9 Betten, einschl. Campingplätzen (Touristik-Camping)

# Zahlenspiegel Land Brandenburg

Merkmal	Einheit	2005	2006	2006			2007			
		Durchschnitt		Juli	August	September	Juni	Juli	August	September
<b>Verkehr</b>										
<b>Straßenverkehrsunfälle</b>										
Unfälle insgesamt	Anzahl	7 108	6 976	6 892	6 863	6 965	7 251	7 006	6 913	6 985
* Unfälle mit Personenschaden und Sachschaden <sup>1</sup>	Anzahl	1 157	1 089	1 243	1 154	1 254	1 297	1 162	1 127	1 177
* darunter: Unfälle mit Personenschaden	Anzahl	859	822	1 014	912	1 046	1 019	889	905	905
* getötete Personen	Anzahl	23	22	27	28	22	22	28	24	21
* verletzte Personen	Anzahl	1 076	1 027	1 262	1 150	1 300	1 248	1 156	1 132	1 100
<b>Kraftfahrzeuge <sup>2</sup></b>										
* Zulassungen fabrikneuer Kraftfahrzeuge darunter	Anzahl	7 306	7 594	6 954	7 001	7 726	7 454	6 393	5 856	6 229
* Personenkraftwagen <sup>3</sup>	Anzahl	6 077	6 296	5 634	5 825	6 459	5 959	4 761	4 575	4 964
* Lastkraftwagen	Anzahl	590	660	555	539	704	735	781	674	737
<b>Binnenschifffahrt</b>										
* Güterempfang	1 000 t	124,7	130,5	157,9	114,8	142,1	157,8	168,0	159,7	151,2
* Güterversand	1 000 t	242,0	205,6	143,6	161,1	149,6	215,8	139,3	210,0	191,2
<b>Außenhandel <sup>4</sup></b>										
<b>Ausfuhr (Spezialhandel)</b>										
* Ausfuhr insgesamt	Mill. EUR	554,9	734,0	839,3	768,1	764,2	798,1	803,7	829,9	871,9
darunter										
* Güter der Ernährungswirtschaft	Mill. EUR	35,8	35,2	33,1	35,3	33,1	32,1	34,9	36,4	45,6
* Güter der gewerblichen Wirtschaft davon	Mill. EUR	509,3	657,9	756,3	689,2	688,0	723,9	726,4	750,0	781,4
* Rohstoffe	Mill. EUR	4,1	5,3	6,7	4,7	4,3	4,9	10,0	5,1	4,6
* Halbwaren	Mill. EUR	86,1	118,2	127,3	117,4	115,6	92,9	119,1	119,7	118,6
* Fertigwaren davon	Mill. EUR	419,1	534,4	622,3	567,1	568,1	626,1	597,3	625,2	658,2
* Vorerzeugnisse	Mill. EUR	169,3	194,7	186,5	197,4	202,2	219,1	216,9	223,6	202,7
* Enderzeugnisse	Mill. EUR	249,8	339,8	435,8	369,6	365,9	407,0	380,4	401,6	455,5
Ausfuhr nach										
* Europa	Mill. EUR	443,9	602,2	720,2	626,7	641,6	640,3	657,5	671,5	694,0
* darunter: in EU-Länder <sup>5</sup>	Mill. EUR	393,9	540,9	657,8	575,6	569,2	581,9	586,3	600,4	619,5
* Afrika	Mill. EUR	5,4	6,7	4,2	7,5	7,6	6,0	7,6	8,7	9,3
* Amerika	Mill. EUR	66,8	84,5	80,4	98,5	65,8	87,8	78,1	101,4	102,3
* Asien	Mill. EUR	25,9	35,4	31,6	28,3	45,7	52,4	52,5	41,1	54,0
* Australien, Ozeanien und übrige Gebiete	Mill. EUR	12,9	5,3	3,0	7,3	3,6	11,7	8,0	7,2	12,2
<b>Einfuhr (Generalhandel)</b>										
* Einfuhr insgesamt	Mill. EUR	712,3	925,5	956,1	956,2	854,2	909,8	844,8	1 000,4	926,7
darunter										
* Güter der Ernährungswirtschaft	Mill. EUR	50,0	53,4	48,4	49,7	45,2	57,2	51,7	78,1	68,5
* Güter der gewerblichen Wirtschaft davon	Mill. EUR	650,0	827,7	862,7	860,2	773,7	802,5	739,5	867,3	807,2
* Rohstoffe	Mill. EUR	340,7	445,1	475,9	477,4	463,5	324,5	308,2	372,9	407,2
* Halbwaren	Mill. EUR	46,2	57,9	45,9	54,7	42,9	60,8	59,0	68,1	63,1
* Fertigwaren davon	Mill. EUR	263,0	324,8	340,9	328,1	267,3	417,1	372,3	426,3	337,0
* Vorerzeugnisse	Mill. EUR	67,1	79,0	87,3	81,1	70,4	107,0	94,6	80,0	92,5
* Enderzeugnisse	Mill. EUR	195,9	245,7	253,6	247,1	196,9	310,1	277,6	346,3	244,5
Einfuhr aus										
* Europa	Mill. EUR	631,7	808,4	817,6	860,3	756,2	754,3	738,9	829,5	812,3
* darunter: in EU-Länder <sup>5</sup>	Mill. EUR	283,5	357,6	357,4	367,9	295,0	411,9	437,5	447,2	408,8
* Afrika	Mill. EUR	1,2	2,1	4,7	1,7	1,0	0,9	1,3	6,3	4,7
* Amerika	Mill. EUR	58,0	79,8	104,5	62,3	64,6	100,3	68,8	87,6	59,1
* Asien	Mill. EUR	19,3	34,2	29,2	31,7	32,0	54,3	35,8	75,9	50,5
* Australien, Ozeanien und übrige Gebiete	Mill. EUR	1,5	1,0	0,1	0,2	0,4	0,0	0,1	1,0	0,1
<b>Gewerbeanzeigen <sup>6</sup></b>										
* Gewerbeanmeldungen	Anzahl	2 193	2 125	1 932	1 985	1 838	1 847	2 045	1 918	1 892
* Gewerbeabmeldungen	Anzahl	1 730	1 773	1 579	1 596	1 672	1 635	1 754	1 570	1 724

\* Die mit einem Stern versehenen Positionen werden von allen statistischen Landesämtern im „Zahlenspiegel“ veröffentlicht.

1 schwerwiegender Unfall mit Sachschaden (im engeren Sinne) und sonstiger Sachschaden unter Alkoholeinwirkung

2 Quelle: „Kraftfahrt-Bundesamt“

3 Fahrzeuge zur Personenbeförderung mit höchstens 8 Sitzplätzen außer Fahrersitz, ab Oktober 2005 einschl. Wohnmobile und Krankenwagen.

Im Durchschnitt 2005 sind die Wohnmobile und Krankenwagen von Jahresbeginn an berücksichtigt.

4 Wegen der unterschiedlichen Abgrenzung von Spezialhandel und Generalhandel ist eine Saldierung der Ein- und Ausfuhrergebnisse nicht vertretbar.

5 Einschl. Bulgarien und Rumänien (EU-27); die Angaben der Vorjahre wurden rückwirkend entsprechend umgerechnet.

6 ohne Automatenaufsteller und Reisegewerbe

# Zahlenspiegel Land Brandenburg

Merkmal	Einheit	2005	2006	2006			2007			
		Durchschnitt		Juli	August	September	Juni	Juli	August	September
<b>Insolvenzen</b>										
* Insolvenzen	Anzahl	409	502	446	554	520	623	559	588	556
davon										
* Unternehmen	Anzahl	104	78	55	74	86	72	59	70	63
* Verbraucher	Anzahl	202	309	279	354	328	420	387	387	379
* ehemals selbstständig Tätige	Anzahl	91	100	101	115	91	113	95	113	96
* sonstige natürliche Personen <sup>1</sup> , Nachlässe	Anzahl	12	15	11	11	15	18	18	18	18
* Voraussichtliche Forderungen	Mill. EUR	96	79	64	96	91	74	72	88	82
<b>Handwerk<sup>2</sup></b>										
* Beschäftigte	2003 $\triangle$ 100	87,6	90,1	89,4	85,3	91,2	93,4	91,8	86,8	88,0
* Umsatz	2003 $\triangle$ 100	90,2	100,6	103,4	74,3	99,5	104,5	123,9	76,0	97,2
<b>Preise</b>										
* Verbraucherpreisindex	2000 $\triangle$ 100	108,9	111,1	111,1	111,5	111,3	113,6	113,8	114,2	114,7
<b>Preisindex für Wohngebäude<sup>3</sup></b>										
* Preisindex für Wohngebäude <sup>3</sup>	2000 $\triangle$ 100	104,9	109,0	106,5	107,7	110,0	111,6	120,0	121,2	123,0
<b>Verdienste<sup>4</sup></b>										
* Bruttomonatsverdienste der Arbeiter im Produzierenden Gewerbe	EUR	2 046	2 097	2 010	2 051	2 092	2 043	2 110	2 093	2 115
* männlich	EUR	2 094	2 151	2 055	2 101	2 143	2 098	2 165	2 145	2 170
* weiblich	EUR	1 736	1 751	1 718	1 730	1 763	1 722	1 769	1 746	1 758
* Bruttostundenverdienste der Arbeiter im Produzierenden Gewerbe	EUR	11,96	12,10	11,86	11,88	12,06	12,20	12,14	12,00	12,12
* männlich	EUR	12,24	12,40	12,14	12,15	12,34	12,57	12,44	12,28	12,41
* weiblich	EUR	10,15	10,19	10,09	10,10	10,27	10,11	10,28	10,14	10,20
* Bruttomonatsverdienste der Angestellten im Produzierenden Gewerbe	EUR	3 070	3 164	3 065	3 057	3 093	3 130	3 152	3 161	3 189
* männlich	EUR	3 444	3 528	3 449	3 427	3 468	3 493	3 527	3 524	3 546
* weiblich	EUR	2 558	2 653	2 548	2 552	2 574	2 628	2 634	2 649	2 677
* kaufmännische Angestellte	EUR	2 862	2 954	2 850	2 848	2 888	2 936	2 933	2 958	2 972
* technische Angestellte	EUR	3 244	3 335	3 246	3 232	3 266	3 292	3 337	3 325	3 362
* Bruttomonatsverdienst der Angestellten in Handel; Instandhaltung und Reparaturen von Kfz und Gebrauchsgütern; Kredit- und Versicherungsgewerbe	EUR	2 295	2 283	2 304	2 301	2 297	2 276	2 276	2 282	2 290
* männlich	EUR	2 429	2 395	2 445	2 447	2 422	2 393	2 390	2 392	2 402
* weiblich	EUR	2 181	2 183	2 184	2 176	2 189	2 174	2 175	2 184	2 190
* kaufmännische Angestellte	EUR	2 329	2 323	2 342	2 334	2 331	2 314	2 316	2 322	2 332
* technische Angestellte	EUR	2 078	2 048	2 064	2 095	2 080	2 040	2 040	2 052	2 054
* Bruttomonatsverdienste aller Angestellten im Produzierenden Gewerbe; in Handel; Instandhaltung und Reparaturen von Kfz und Gebrauchsgütern; Kredit- und Versicherungsgewerbe	EUR	2 650	2 687	2 649	2 649	2 665	2 665	2 675	2 687	2 704

\* Die mit einem Stern versehenen Positionen werden von allen statistischen Landesämtern im „Zahlenspiegel“ veröffentlicht.

1 beispielweise als Gesellschafter oder Mithafter

2 Beschäftigte: 30. September 2003  $\triangle$  100; Umsatz: Vierteljahresdurchschnitt 2003  $\triangle$  100

3 Neubau in konventioneller Bauart, Bauleistungen am Bauwerk

4 Zum Bruttoverdienst gehören alle vom Arbeitgeber laufend gezahlten Beiträge, nicht die einmaligen Zahlungen wie 13. Monatsgehalt, Gratifikationen, Jahresabschlussprämien u. Ä. sowie Spesenersatz, Trennungsentschädigungen, Auslösungen usw.

# Brandenburg

## im Vergleich



# Ausgewählte Konjunkturindikatoren für Deutschland

★★★ Grundzahlen ... Grundzahlen ... Grundzahlen ... Grundzahlen ... Grundzahlen ... Grundzahlen ... Grundzahlen ... ★★★

Merkmal	Einheit	2006	2007					
		Jahres- durch- schnitt	April	Mai	Juni	Juli	August	September
<b>Bevölkerung</b>								
Bevölkerungsstand	1 000	82 365	82 261	82 259	82 261	82 251	...	...
<b>Arbeitsmarkt<sup>1</sup> und Erwerbstätigkeit</b>								
Arbeitslose	Anzahl	4 486 940	3 966 601	3 811 779	3 687 090	3 714 983	3 705 406	3 543 340
Arbeitslosenquote <sup>2</sup>	Prozent	10,8	9,5	9,1	8,8	8,9	8,8	8,4
Männer	Prozent	10,5	9,0	8,6	8,2	8,2	8,1	7,8
Frauen	Prozent	11,0	10,0	9,7	9,4	9,6	9,7	9,2
Offene Stellen	Anzahl	564 210	651 139	642 563	648 096	649 839	647 504	629 090
Kurzarbeiter <sup>3</sup>	Anzahl	...	...	...	...	...	...	...
Erwerbstätige im Inland	1 000	39 106	39 463	39 664	39 778	39 760	39 856	40 179
Erwerbstätige Inländer	1 000	39 016	39 431	39 588	39 649	39 606	39 711	40 052
<b>Bergbau und Verarbeitendes Gewerbe<sup>3</sup></b>								
Betriebe	Anzahl	46 441	23 063	23 067	23 065	23 061	23 046	23 052
Beschäftigte	1 000	5 893	5 255	5 266	5 284	5 319	5 351	5 363
Gesamtumsatz	Mill. EUR	132 142	125 262	131 539	135 675	132 031	125 148	135 086
darunter Auslandsumsatz	Mrd. EUR	55 403	55 619	59 033	62 101	59 085	54 277	60 760
Exportquote	Prozent	41,9	44,4	44,9	45,8	44,8	43,4	45,0
Umsatz je Beschäftigten	EUR	22 424	23 837	24 979	25 677	24 823	23 388	25 189
Geleistete Arbeitsstunden	1 000 000	766	661	685	684	697	675	680
Bruttolohn- und Gehaltssumme	Mill. EUR	19 179	17 988	18 959	19 346	18 034	17 326	17 218
Produktionsindex Produzierendes Gewerbe	2000 $\triangle$ 100	109,8	109,8	114,9	118,1	117,3	111,9	118,7
Index des Auftragseingangs	2000 $\triangle$ 100	119,0	128,0	135,6	146,2	134,2	128,6	130,8
<b>Vorbereitende Baustellen- arbeiten, Hoch- und Tiefbau</b>								
Betriebe	Anzahl	7 228	7 149	7 139	7 124	7 098	7 085	7 072
Beschäftigte	1 000	369	370	372	374	376	379	382
Geleistete Arbeitsstunden	1 000	37 330	37 064	39 644	41 173	42 872	41 733	41 227
Bruttolohnsumme	Mill. EUR	646	942	976	971	1 001	1 027	964
Bruttogehaltssumme <sup>4</sup>	Mill. EUR	297	...	...	...	...	...	...
Gesamtumsatz	Mill. EUR	4 481	3 878	4 332	4 760	5 062	5 105	5 093
Index des Auftragseingangs	2000 $\triangle$ 100	77,6	86,2	89,9	95,9	93,2	85,4	90,9
Produktionsindex f.d. Bauhauptgewerbe	2000 $\triangle$ 100	80,3	81,3	87,5	90,5	94,6	91,2	90,7
<b>Einzelhandel</b>								
Beschäftigte	2003 $\triangle$ 100	106,1	107,7	107,8	108,0	108,1	108,9	109,2
Umsatz nominal	2003 $\triangle$ 100	109,0	110,1	107,7	107,9	106,3	107,6	106,3
<b>Gastgewerbe</b>								
Beschäftigte	2003 $\triangle$ 100	112,6	112,3	114,0	114,4	114,4	114,8	114,9
Umsatz nominal	2003 $\triangle$ 100	112,8	107,4	115,4	115,4	115,6	115,8	121,1
<b>Außenhandel</b>								
Einfuhr	Mill. EUR	60 957	63 818	61 607	65 295	63 406	63 594	63 661
Ausfuhr	Mill. EUR	74 671	78 810	78 898	81 826	81 349	77 672	81 717
<b>Verbraucherpreisindex</b>	2000 $\triangle$ 100	110,1	112,0	112,2	112,3	112,8	112,7	112,8

z. VM  $\triangle$  zum Vormonat; z. VJM  $\triangle$  zum Vorjahresmonat

1 Quelle: Bundesagentur für Arbeit - Ergebnisse vor Änderung des statistischen Verfahrens 2 bezogen auf alle zivilen Erwerbspersonen

3 ab Januar 2007 Betriebe ab 50 Beschäftigte

4 ab Januar 2007 Bruttolohn- und -gehaltssumme

Quelle: Statistisches Bundesamt

## Ausgewählte Konjunkturindikatoren für Deutschland

★★★ Grundzahlen + Veränderungsraten ... Grundzahlen + Veränderungsraten ... Grundzahlen + Veränderungsraten ... ★★★

Merkmal	Einheit	Juli 2007			August 2007			September 2007		
		absolut	Veränderung		absolut	Veränderung		absolut	Veränderung	
			z. VM	z.VJM		z. VM	z.VJM		z. VM	z.VJM
				%			%			%
<b>Bevölkerung</b>										
Bevölkerungsstand	1 000	82 259 <sup>1</sup>	-0,0	-0,1	82 261 <sup>2</sup>	+0,0	-0,1	82 251 <sup>3</sup>	-0,0	-0,1
<b>Arbeitsmarkt<sup>4</sup> und Erwerbstätigkeit</b>										
Arbeitslose	Anzahl	3 714 983	+0,8	-15,3	3 705 406	-0,3	-15,2	3 543 340	-4,4	-16,4
Arbeitslosenquote <sup>5</sup>	Prozent	8,9	+1,1	-15,2	8,8	-1,1	-16,2	8,4	-4,5	-16,8
Männer	Prozent	8,2	+0,0	-18,0	8,1	-1,2	-17,3	7,8	-3,7	-17,9
Frauen	Prozent	9,6	+2,1	-12,7	9,7	+1,0	-13,4	9,2	-5,2	-15,6
Offene Stellen	Anzahl	649 839	+0,3	+3,6	647 504	-0,4	+4,7	629 090	-2,8	+1,4
Kurzarbeiter	Anzahl	...	...	...	...	...	...	...	...	...
Erwerbstätige im Inland	1 000	39 760	+0,0	+1,6	39 856	+0,2	+1,6	40 179	+0,8	+1,6
Erwerbstätige Inländer	1 000	39 606	-0,1	+1,6	39 711	+0,3	+1,6	40 052	+0,9	+1,6
<b>Bergbau und Verarbeitendes Gewerbe<sup>6</sup></b>										
Betriebe	Anzahl	23 061	+0,0	+1,3	23 046	-0,1	+1,2	23 052	+0,0	+1,3
Beschäftigte	1000	5 319	+0,7	+1,9	5 351	+0,6	+1,9	5 363	+0,2	+1,8
Gesamtumsatz	Mill. EUR	132 031	-2,7	+10,0	125 148	-5,2	+6,8	135 086	+7,9	+2,5
darunter Auslandsumsatz	Mill. EUR	59 085	-4,9	+13,6	54 277	-8,1	+8,8	60 760	+11,9	+4,9
Geleistete Arbeitsstunden	1 000 000	697	+1,9	+5,1	675	-3,2	+3,1	680	+0,7	-0,6
Bruttolohn- und Gehaltssumme	Mill. EUR	18 034	-6,8	+4,7	17 326	-3,9	+4,3	17 218	-0,6	+1,3
Produktionsindex Produzierendes Gewerbe	2000 $\triangle$ 100	117,3	-0,7	+8,1	111,9	-4,6	+5,0	118,7	+6,1	+2,6
Index des Auftragseingangs	2000 $\triangle$ 100	134,2	-8,2	+11,1	128,6	-4,2	+4,7	130,8	+1,7	+1,8
<b>Vorbereitende Baustellen- arbeiten, Hoch- und Tiefbau</b>										
Betriebe	Anzahl	7 098	-0,4	-0,8	7 085	-0,2	-0,9	7 072	-0,2	-0,7
Beschäftigte	1000	376	+0,5	-0,2	379	+0,8	-0,5	382	+0,8	+0,0
Geleistete Arbeitsstunden	1 000	42 872	+4,1	+0,0	41 733	-2,7	-3,5	41 227	-1,2	-7,3
Bruttolohn- und -gehaltssumme	Mill. EUR	1 001	+0,0	+0,0	1 027	+0,0	+0,0	964	+0,0	+0,0
Bruttogehaltssumme	Mill. EUR	...	...	...	...	...	...	...	...	...
Gesamtumsatz	Mill. EUR	5 062	+6,3	+2,7	5 105	+0,8	-0,4	5 093	-0,2	-4,2
Index des Auftragseingangs	2000 $\triangle$ 100	93,2	-2,8	+9,1	85,4	-8,4	-0,4	90,9	+6,4	+0,9
Produktionsindex f.d. Bauhauptgewerbe	2000 $\triangle$ 100	94,6	+4,5	+0,5	91,2	-3,6	-3,1	90,7	-0,5	-6,6
<b>Einzelhandel</b>										
Beschäftigte	2003 $\triangle$ 100	108,1	+0,1	+0,7	108,9	+0,7	+0,7	109,2	+0,3	+0,8
Umsatz nominal	2003 $\triangle$ 100	106,3	-1,5	-0,4	107,6	+1,2	-1,1	106,3	-1,2	-1,7
<b>Gastgewerbe</b>										
Beschäftigte	2003 $\triangle$ 100	114,4	+0,0	-0,6	114,8	+0,3	-0,2	114,9	+0,1	-0,5
Umsatz nominal	2003 $\triangle$ 100	115,6	+0,2	-2,9	115,8	+0,2	+1,3	121,1	+4,6	-3,0
<b>Außenhandel</b>										
Einfuhr	Mill. EUR	63 406	-2,9	+5,9	63 594	+0,3	+9,4	63 661	+0,1	-0,2
Ausfuhr	Mill. EUR	81 349	-0,6	+11,3	77 672	-4,5	+12,0	81 717	+5,2	+2,8
<b>Verbraucherpreisindex</b>	2000 $\triangle$ 100	112,8	+0,4	+2,0	112,7	-0,1	+1,9	112,8	+0,1	+2,4

z. VM = zum Vormonat; z. VJM = zum Vorjahresmonat

1 Mai 2 Juni 3 Juli

4 Quelle: Bundesagentur für Arbeit - Ergebnisse vor Änderung des statistischen Verfahrens

5 bezogen auf alle zivilen Erwerbspersonen 6 ab Januar 2007 Betriebe ab 50 Beschäftigte

Quelle: Statistisches Bundesamt

# Konjunkturindikatoren - Brandenburg im Vergleich

September 2007

Merkmal	Einheit	Brandenburg			Deutschland			Basis Deutschland △ 100 %
		absolut	Veränderung		absolut	Veränderung		
			z. VM	z.VJM		z. VM	z.VJM	
			%			%		
<b>Bevölkerung<sup>1</sup></b>								
Bevölkerungsstand	1 000	2 451	-0,0	-0,4	82 251	-0,0	-0,1	3,0
<b>Arbeitsmarkt<sup>2</sup></b>								
Arbeitslose	Anzahl	186 461	-4,8	-12,3	3 543 340	-4,4	-16,4	5,3
Arbeitslosenquote <sup>3</sup>	Prozent	13,8			8,4	-4,5	-16,8	164,3
Offene Stellen	Anzahl	14 913	+3,0	-15,4	629 090	-2,8	+1,4	2,4
Kurzarbeiter	Anzahl	...	...	...	...	...	...	...
<b>Bergbau und Verarbeitendes Gewerbe<sup>4</sup></b>								
Betriebe	Anzahl	407	-0,2	+0,5	23 052	+0,0	+1,3	1,8
Beschäftigte	1 000	74	-0,0	+3,9	5 363	+0,2	+1,8	1,4
Gesamtumsatz	Mill. EUR	1 699	+0,1	+7,7	135 086	+7,9	+2,5	1,3
darunter Auslandsumsatz	Mill. EUR	414	+1,3	+7,6	60 760	+11,9	+4,9	0,7
Geleistete Arbeitsstunden	1 000 000	10	-3,2	+0,4	680	+0,7	-0,6	1,4
Bruttolohn- und Gehaltssumme	Mill. EUR	179	-8,2	+6,4	17 218	-0,6	+1,3	1,0
Produktionsindex Produzierendes Gewerbe	2000△100	...	...	...	118,7	+6,1	+2,6	...
Index des Auftragseingangs	2000△100	161,9	-22,3	+13,9	130,8	+1,7	+1,8	123,8
<b>Vorbereitende Baustellen- arbeiten, Hoch- und Tiefbau<sup>4</sup></b>								
Betriebe	Anzahl	332	-0,3	-3,2	7 072	-0,2	-0,7	4,7
Beschäftigte	1 000	17	+0,8	-3,3	382	+0,8	+0,0	4,5
Geleistete Arbeitsstunden	1 000	2 009	-5,7	-9,4	41 227	-1,2	-7,3	4,9
Gesamtumsatz	Mill. EUR	210	-3,6	+2,1	5 093	-0,2	-4,2	4,1
Index des Auftragseingangs	2000△100	103,7	+48,0	+7,6	90,9	+6,4	+0,9	114,1
<b>Einzelhandel</b>								
Beschäftigte	2003△100	102,0	+1,0	+1,1	109,2	+0,3	+0,8	93,4
Umsatz nominal	2003△100	90,4	-5,4	-3,0	106,3	-1,2	-1,7	85,0
<b>Gastgewerbe</b>								
Beschäftigte	2003△100	102,0	-1,0	-2,8	114,9	+0,1	-0,5	88,8
Umsatz nominal	2003△100	113,2	-1,1	+2,0	121,1	+4,6	-3,0	93,5
<b>Außenhandel</b>								
Einfuhr	Mill. EUR	984,8	+6,3	+7,2	63 661	+0,1	-0,2	1,5
Ausfuhr	Mill. EUR	803,6	-7,8	+13,0	81 717	+5,2	+2,8	1,0
<b>Verbraucherpreisindex</b>	2000△100	113,8	+0,2	+2,4	112,8	+0,1	+2,4	100,9

z. VM △ zum Vormonat; z. VJM △ zum Vorjahresmonat

1 Juli 2007 2 Quelle: Bundesagentur für Arbeit - Ergebnisse für Deutschland vor Änderung des statistischen Verfahrens

3 bezogen auf alle zivilen Erwerbspersonen 4 Betriebe ab 50 Beschäftigte

# Brandenburg

## Regional



## Ausgewählte Regionaldaten

### Bevölkerungsbewegung im Monat Juli 2007

Verwaltungsbezirk	Lebendgeborene	Gestorbene	Überschuss der Geborenen(+)/ Gestorbenen(-)	Zuzüge über die Gemeindegrenzen	Fortzüge über die Gemeindegrenzen	Wanderungsgewinn (+) bzw. -verlust (-)	Bevölkerung am Monatsende
<b>Kreisfreie Städte</b>							
Brandenburg an der Havel	70	68	+2	222	296	-74	73 319
Cottbus	67	92	-25	330	452	-122	102 895
Frankfurt (Oder)	80	106	-26	186	322	-136	62 166
Potsdam	154	101	+53	861	802	+59	149 607
<b>Landkreise</b>							
Barnim	111	147	-36	914	839	+75	177 492
Dahme-Spreewald	130	117	+13	791	785	+6	161 536
Elbe-Elster	75	103	-28	374	508	-134	118 542
Havelland	121	113	+8	730	706	+24	155 486
Märkisch-Oderland	143	168	-25	1 022	937	+85	191 846
Oberhavel	166	173	-7	1 133	965	+168	201 667
Oberspreewald-Lausitz	99	139	-40	352	510	-158	128 314
Oder-Spree	118	154	-36	842	883	-41	188 349
Ostprignitz-Ruppin	82	93	-11	443	446	-3	106 395
Potsdam-Mittelmark	133	185	-52	1 155	956	+199	204 293
Prignitz	50	88	-38	337	444	-107	86 495
Spree-Neiße	71	139	-68	452	723	-271	133 911
Teltow-Fläming	105	128	-23	811	677	+134	162 698
Uckermark	100	121	-21	444	596	-152	136 113
<b>Land Brandenburg</b>	<b>1 875</b>	<b>2 235</b>	<b>-360</b>	<b>11 399</b>	<b>11 847</b>	<b>-448</b>	<b>2 541 124</b>

### Beschäftigung\* am 30. September 2006

Verwaltungsbezirk	Sozialversicherungspflichtig Beschäftigte	Davon		Darunter		Darunter	
		Frauen	Männer	Deutsche	Ausländer	Vollzeitbeschäftigte	Teilzeitbeschäftigte
Anzahl							
<b>Kreisfreie Städte</b>							
Brandenburg an der Havel	25 096	12 453	12 643	24 888	207	21 585	3 510
Cottbus	46 147	25 911	20 236	45 718	418	38 702	7 426
Frankfurt (Oder)	27 184	15 647	11 537	26 836	346	21 768	5 411
Potsdam	68 801	37 891	30 910	67 426	1 367	57 924	10 820
<b>Landkreise</b>							
Barnim	41 681	19 986	21 695	41 212	462	35 504	6 169
Dahme-Spreewald	47 348	22 389	24 959	46 577	763	39 742	7 600
Elbe-Elster	29 668	13 877	15 791	29 537	130	25 307	4 360
Havelland	33 865	16 156	17 709	33 361	498	28 672	5 190
Märkisch-Oderland	42 342	20 288	22 054	41 698	643	36 041	6 283
Oberhavel	46 923	22 069	24 854	46 040	877	39 634	7 255
Oberspreewald-Lausitz	35 481	15 884	19 597	35 268	211	30 676	4 770
Oder-Spree	49 275	23 107	26 168	48 794	474	41 883	7 379
Ostprignitz-Ruppin	31 799	15 209	16 590	31 613	184	27 373	4 412
Potsdam-Mittelmark	52 012	24 119	27 893	51 032	975	44 110	7 886
Prignitz	25 385	12 218	13 167	25 274	109	21 409	3 973
Spree-Neiße	35 147	14 779	20 368	34 872	275	30 005	5 138
Teltow-Fläming	48 939	20 092	28 847	48 064	868	42 720	6 210
Uckermark	35 822	16 865	18 957	35 495	327	30 087	5 733
<b>Land Brandenburg</b>	<b>722 915</b>	<b>348 940</b>	<b>373 975</b>	<b>713 705</b>	<b>9 134</b>	<b>613 142</b>	<b>109 525</b>

\* Auswertungen der Beschäftigtenstatistik der Bundesagentur für Arbeit (vorläufige Angaben)

## Ausgewählte Regionaldaten

Noch: Beschäftigung am 30. September 2006

Verwaltungsbezirk	Sozialversicherungspflichtig Beschäftigte							
	insgesamt	darunter im Wirtschaftsabschnitt						
		Land- und Forstwirtschaft, Tierhaltung und Fischerei	Produzierendes Gewerbe	darunter		Handel, Gastgewerbe und Verkehr	Handel	sonstige Dienstleistungen
				Verarbeitendes Gewerbe	Baugewerbe			
Anzahl								
<b>Kreisfreie Städte</b>								
Brandenburg an der Havel	25 096	234	7 100	5 005	1 730	4 893	2 995	12 867
Cottbus	46 147	357	5 723	2 338	2 007	10 048	5 318	30 018
Frankfurt (Oder)	27 184	140	3 116	1 280	1 474	4 628	2 386	19 295
Potsdam	68 801	330	5 335	2 052	2 354	12 153	6 924	50 981
<b>Landkreise</b>								
Barnim	41 681	1 193	9 502	5 086	3 809	10 958	6 922	20 026
Dahme-Spreewald	47 348	1 882	10 185	5 630	3 995	16 228	7 772	19 052
Elbe-Elster	29 668	2 131	10 129	6 358	3 218	6 044	3 888	11 335
Havelland	33 865	1 721	10 691	7 182	3 223	9 275	5 497	12 178
Märkisch-Oderland	42 342	2 453	10 088	4 760	5 064	10 999	7 083	18 801
Oberhavel	46 923	1 164	14 287	9 401	4 547	11 591	7 117	19 869
Oberspreewald-Lausitz	35 481	958	13 019	7 595	3 403	7 981	4 291	13 522
Oder-Spree	49 275	1 720	15 509	9 108	5 338	12 777	8 109	19 264
Ostprignitz-Ruppin	31 799	2 318	9 456	5 393	3 595	6 909	4 140	13 116
Potsdam-Mittelmark	52 012	2 674	12 859	5 853	6 608	15 980	8 895	20 495
Prignitz	25 385	1 692	7 252	4 642	2 379	6 048	2 951	10 393
Spree-Neiße	35 147	1 115	16 980	6 818	4 281	6 367	3 552	10 685
Teltow-Fläming	48 939	1 768	16 940	12 781	3 794	14 191	8 422	16 038
Uckermark	35 822	2 449	10 659	6 685	3 470	7 843	4 815	14 871
<b>Land Brandenburg</b>	<b>722 915</b>	<b>26 299</b>	<b>188 830</b>	<b>107 967</b>	<b>64 289</b>	<b>174 913</b>	<b>101 077</b>	<b>332 806</b>

## Arbeitsmarkt\* im Oktober 2007

Verwaltungsbezirk	Arbeitslose <sup>1</sup>							
	insgesamt	und zwar						
		Frauen	Männer	SGB III	SGB II	Jugendliche unter 20 Jahren	Jüngere unter 25 Jahren	55 Jahre und älter
<b>Kreisfreie Städte</b>								
Brandenburg an der Havel	6 857	3 294	3 563	1 259	5 598	112	854	740
Cottbus	8 148	4 045	4 103	2 356	5 792	164	1 129	1 164
Frankfurt (Oder)	4 895	2 362	2 533	1 027	3 868	63	547	530
Potsdam	6 849	3 042	3 807	1 768	5 081	141	805	699
<b>Landkreise</b>								
Barnim	12 578	6 103	6 475	3 623	8 955	260	1 624	1 641
Dahme-Spreewald	7 542	3 756	3 786	2 498	5 044	121	770	991
Elbe-Elster	11 361	6 437	4 924	3 871	7 490	167	1 103	1 585
Havelland	9 814	5 145	4 669	3 327	6 487	177	968	1 326
Märkisch-Oderland	13 498	6 501	6 997	3 705	9 793	296	1 661	1 582
Oberhavel	14 006	6 884	7 122	4 302	9 704	291	1 887	1 907
Oberspreewald-Lausitz	12 181	6 574	5 607	3 946	8 235	193	1 133	1 979
Oder-Spree	13 336	6 697	6 639	3 617	9 719	377	1 791	1 828
Ostprignitz-Ruppin	9 573	4 882	4 691	2 474	7 099	263	1 321	1 214
Potsdam-Mittelmark	9 565	4 535	5 030	3 155	6 410	224	1 212	1 379
Prignitz	6 872	3 759	3 113	2 058	4 814	96	525	925
Spree-Neiße	10 405	5 501	4 904	3 802	6 603	144	1 154	1 687
Teltow-Fläming	8 804	4 285	4 519	2 772	6 032	243	1 123	1 099
Uckermark	14 493	7 725	6 768	3 680	10 813	253	1 614	2 003
<b>Land Brandenburg</b>	<b>180 777</b>	<b>91 527</b>	<b>89 250</b>	<b>53 240</b>	<b>127 537</b>	<b>3 585</b>	<b>21 221</b>	<b>24 279</b>

\* Quelle: Bundesagentur für Arbeit; Die Daten gelten 3 Monate als vorläufig. Ab Januar 2005 unter Einschluss der Grundsicherung für Arbeit Suchende. Vergleichbarkeit zu früheren Monaten nur bedingt gewährleistet. Berechnungsstand: Oktober 2007

<sup>1</sup> Daten ermittelt aus IT-Fachverfahren der BA, aus als plausibel bewerteten Datenlieferungen zugelassener kommunaler Träger und, sofern keine plausiblen Daten geliefert wurden, aus ergänzenden Schätzungen der BA.

## Ausgewählte Regionaldaten

### Noch: Arbeitsmarkt\* im Oktober 2007

Verwaltungsbezirk	Arbeitslose					Arbeitslosenquote <sup>1</sup>	
	und zwar					alle zivilen Erwerbspersonen	abhängig zivile Erwerbspersonen
	insgesamt <sup>1</sup>	Teilzeitarbeit Suchende <sup>2</sup>	Langzeit-arbeitslose <sup>2</sup>	Schwer-behinderte <sup>2</sup>	Ausländer <sup>1</sup>		
Anzahl							
<b>Kreisfreie Städte</b>							
Brandenburg an der Havel	6 857	359	3 111	193	283	17,8	19,8
Cottbus	8 148	363	3 851	396	391	14,4	16,1
Frankfurt (Oder)	4 895	221	1 975	325	280	14,3	15,9
Potsdam	6 849	427	2 223	285	674	8,6	9,6
<b>Landkreise</b>							
Barnim	12 578	572	5 834	915	375	13,4	14,8
Dahme-Spreewald	7 542	563	2 685	361	313	8,9	9,9
Elbe-Elster	11 361	569	5 965	493	144	17,9	20,0
Havelland	9 814	675	4 324	336	227	12,0	13,4
Märkisch-Oderland	13 498	768	5 366	721	263	13,1	14,5
Oberhavel	14 006	550	1 251	232	305	13,3	14,6
Oberspreewald-Lausitz	12 181	507	6 333	532	188	17,9	19,9
Oder-Spree	13 336	322	1 152	237	662	13,4	14,7
Ostprignitz-Ruppin	9 573	184	746	130	94	17,3	19,0
Potsdam-Mittelmark	9 565	745	3 951	339	248	8,7	9,7
Prignitz	6 872	460	3 155	306	78	15,2	16,9
Spree-Neiße	10 405	246	1 512	185	171	14,6	16,0
Teltow-Fläming	8 804	673	3 611	388	233	10,0	11,2
Uckermark	14 493	231	1 277	235	186	20,6	22,5
<b>Land Brandenburg</b>	<b>180 777</b>	<b>8 435</b>	<b>58 322</b>	<b>6 609</b>	<b>5 115</b>	<b>13,4</b>	<b>14,9</b>

\* Quelle: Bundesagentur für Arbeit; Die Daten gelten 3 Monate als vorläufig. Ab Januar 2005 unter Einschluss der Grundsicherung für Arbeit Suchende. Vergleichbarkeit zu früheren Monaten nur bedingt gewährleistet. Berechnungsstand: Oktober 2007

1 Daten ermittelt aus IT-Fachverfahren der BA, aus als plausibel bewerteten Datenlieferungen zugelassener kommunaler Träger und, sofern keine plausiblen Daten geliefert wurden, aus ergänzenden Schätzungen der BA.

2 Daten ausschließlich aus dem IT-Fachverfahren der BA gewonnen, nicht enthalten sind Daten der kommunalen Träger, soweit sie andere IT-Verfahren genutzt haben.

### Gewerbeanzeigen im September 2007

Verwaltungsbezirk	Gewerbeanzeigen						
	Gewerbeanmeldungen			Gewerbeabmeldungen			Gewerbeummeldungen
	Berichtsmonat	darunter	Vorjahresmonat	Berichtsmonat	darunter	Vorjahresmonat	
		Neuerrichtungen			Aufgabe		
Anzahl							
<b>Kreisfreie Städte</b>							
Brandenburg an der Havel	47	43	41	38	34	58	.
Cottbus	68	63	78	73	69	68	.
Frankfurt (Oder)	45	41	44	51	45	38	.
Potsdam	144	132	131	135	108	161	.
<b>Landkreise</b>							
Barnim	151	119	131	164	134	126	.
Dahme-Spreewald	152	122	154	116	89	126	.
Elbe-Elster	75	65	52	74	59	57	.
Havelland	87	69	110	88	78	94	.
Märkisch-Oderland	133	100	119	127	96	96	.
Oberhavel	188	152	172	146	115	122	.
Oberspreewald-Lausitz	64	56	59	75	63	55	.
Oder-Spree	126	97	143	132	104	124	.
Ostprignitz-Ruppin	76	66	86	72	62	91	.
Potsdam-Mittelmark	182	147	195	139	106	149	.
Prignitz	53	43	42	38	30	37	.
Spree-Neiße	101	87	103	82	75	94	.
Teltow-Fläming	142	118	104	114	87	92	.
Uckermark	58	51	74	60	55	84	.
<b>Land Brandenburg</b>	<b>1 892</b>	<b>1 571</b>	<b>1 838</b>	<b>1 724</b>	<b>1 409</b>	<b>1 672</b>	.

## Ausgewählte Regionaldaten

### Insolvenzen im September 2007

Verwaltungsbezirk	Insolvenzen					
	Verfahren				Forderungen	
	Berichtsmonat	davon		Vorjahresmonat	Berichtsmonat	Vorjahresmonat
		Unternehmen	übrige Schuldner			
Anzahl				1 000 EUR		
<b>Kreisfreie Städte</b>						
Brandenburg an der Havel	16	0	16	15	675	410
Cottbus	16	2	14	20	742	1 692
Frankfurt (Oder)	29	3	26	12	24 700	637
Potsdam	31	7	24	32	2 733	4 588
<b>Landkreise</b>						
Barnim	45	5	40	34	3 186	7 354
Dahme-Spreewald	32	3	29	48	5 168	7 899
Elbe-Elster	25	3	22	13	2 952	1 008
Havelland	26	3	23	40	1 881	5 459
Märkisch-Oderland	57	3	54	42	8 286	4 182
Oberhavel	61	7	54	38	5 140	15 187
Oberspreewald-Lausitz	31	4	27	15	1 443	1 555
Oder-Spree	40	5	35	28	4 653	9 677
Ostprignitz-Ruppin	28	3	25	18	3 464	3 475
Potsdam-Mittelmark	42	5	37	50	4 627	8 834
Prignitz	18	3	15	27	3 158	2 960
Spree-Neiße	16	5	11	23	2 526	2 034
Teltow-Fläming	23	1	22	36	5 109	11 065
Uckermark	20	1	19	29	1 547	2 952
<b>Land Brandenburg</b>	<b>556</b>	<b>63</b>	<b>493</b>	<b>520</b>	<b>81 989</b>	<b>90 969</b>

### Verarbeitendes Gewerbe sowie Bergbau und Gewinnung von Steinen und Erden im September 2007

Verwaltungsbezirk	Verarbeitendes Gewerbe sowie Bergbau und Gewinnung von Steinen und Erden <sup>1</sup>					
	Betriebe	Beschäftigte	Entgelte	Geleistete Arbeitsstunden	Gesamtumsatz	darunter
						Auslandsumsatz
	Anzahl		1 000 EUR	1 000	1 000 EUR	
<b>Kreisfreie Städte</b>						
Brandenburg an der Havel	12	4 031	10 198	519	62 494	5 931
Cottbus	12	2 284	5 235	292	10 468	•
Frankfurt (Oder)	3	490	1 493	61	9 395	•
Potsdam	9	1 102	2 992	136	13 685	411
<b>Landkreise</b>						
Barnim	20	2 738	5 802	370	35 828	7 071
Dahme-Spreewald	25	3 170	7 342	428	61 808	11 080
Elbe-Elster	34	3 830	7 180	503	61 661	9 012
Havelland	28	4 607	9 116	616	87 032	10 757
Märkisch-Oderland	20	2 466	5 322	344	51 106	8 359
Oberhavel	35	6 645	19 922	888	140 124	33 854
Oberspreewald-Lausitz	29	5 717	13 217	755	175 298	29 485
Oder-Spree	24	6 114	16 210	792	175 441	68 880
Ostprignitz-Ruppin	25	3 116	6 188	449	88 109	36 643
Potsdam-Mittelmark	26	2 624	6 082	375	47 290	10 363
Prignitz	20	3 245	6 634	451	53 143	19 803
Spree-Neiße	25	7 243	17 176	951	125 199	29 421
Teltow-Fläming	37	10 037	27 319	1 276	227 966	107 701
Uckermark	23	4 523	11 870	614	272 656	23 273
<b>Land Brandenburg</b>	<b>407</b>	<b>73 982</b>	<b>179 300</b>	<b>9 822</b>	<b>1 698 704</b>	<b>414 281</b>

<sup>1</sup> Betriebe ab 50 beschäftigte

## Ausgewählte Regionaldaten

### Vorbereitende Baustellenarbeiten, Hoch- und Tiefbau im September 2007

Verwaltungsbezirk	Vorbereitende Baustellenarbeiten, Hoch- und Tiefbau <sup>1</sup>						
	Betriebe	Beschäftigte	Bruttolohn- und gehaltssumme	Geleistete Arbeits- stunden	Gesamt- umsatz	Bau- gewerblicher Umsatz	Auftrags- eingang
	Anzahl		1 000 EUR	1 000	1 000 EUR		
<b>Kreisfreie Städte</b>							
Brandenburg an der Havel	13	372	696	42	2 650	2 650	1 793
Cottbus	10	460	947	48	4 798	4 763	27 344
Frankfurt (Oder)	9	555	1 071	66	3 551	3 551	2 435
Potsdam	11	449	1 035	51	5 118	5 113	2 645
<b>Landkreise</b>							
Barnim	15	620	1 331	77	6 078	5 949	6 469
Dahme-Spreewald	23	1 088	2 127	124	9 083	9 001	9 610
Elbe-Elster	16	678	1 373	72	7 762	7 746	8 909
Havelland	16	653	1 387	80	6 620	6 620	7 637
Märkisch-Oderland	20	1 201	2 389	140	10 564	10 386	11 543
Oberhavel	23	1 121	2 237	142	12 988	12 982	15 329
Oberspreewald-Lausitz	18	1 636	3 625	179	16 518	14 223	11 451
Oder-Spree	25	1 879	4 276	194	31 967	31 955	37 137
Ostprignitz-Ruppin	19	1 043	1 963	117	16 090	16 031	10 284
Potsdam-Mittelmark	37	1 857	4 529	218	31 341	31 148	40 111
Prignitz	9	458	878	60	6 749	6 563	3 549
Spree-Neiße	31	1 317	2 870	175	18 639	17 942	9 617
Teltow-Fläming	13	948	3 001	118	13 213	13 155	12 674
Uckermark	24	902	1 799	103	6 283	6 281	6 185
<b>Land Brandenburg</b>	<b>332</b>	<b>17 237</b>	<b>37 534</b>	<b>2 009</b>	<b>210 013</b>	<b>206 060</b>	<b>224 721</b>

<sup>1</sup> Betriebe von Unternehmen mit im Allgemeinen 20 und mehr Beschäftigten

### Bauinstallation und sonstiges Ausbaugewerbe im 2. Vierteljahr 2007

Verwaltungsbezirk	Bauinstallation und sonstiges Ausbaugewerbe <sup>1</sup>						
	Betriebe	Beschäftigte		Bruttolohn- und -gehalts- summe	Geleistete Arbeits- stunden	Gesamt- umsatz	darunter
		insgesamt	dar. Arbeiter				Ausbau- gewerblicher Umsatz
Anzahl				1 000 EUR	1 000	1 000 EUR	
<b>Kreisfreie Städte</b>							
Brandenburg an der Havel	10	358	•	1 876	99	5 440	5 276
Cottbus	6	221	•	1 193	70	5 091	5 009
Frankfurt (Oder)	4	155	•	642	41	3 180	3 180
Potsdam	9	353	•	2 152	129	8 207	8 017
<b>Landkreise</b>							
Barnim	16	424	•	2 247	139	7 603	7 398
Dahme-Spreewald	16	512	•	2 709	175	8 434	8 157
Elbe-Elster	9	272	•	1 226	82	5 477	4 966
Havelland	11	414	•	1 888	116	7 357	7 112
Märkisch-Oderland	19	732	•	4 267	254	20 970	20 467
Oberhavel	10	278	•	1 536	87	4 958	4 957
Oberspreewald-Lausitz	7	205	•	1 182	72	4 601	4 310
Oder-Spree	17	620	•	4 007	239	12 877	12 731
Ostprignitz-Ruppin	9	255	•	1 214	88	4 296	4 257
Potsdam-Mittelmark	21	661	•	3 704	234	13 503	13 386
Prignitz	10	338	•	1 869	125	6 585	6 284
Spree-Neiße	13	368	•	1 787	116	6 526	6 516
Teltow-Fläming	6	231	•	1 313	70	5 453	5 369
Uckermark	18	716	•	3 738	266	14 636	14 541
<b>Land Brandenburg</b>	<b>211</b>	<b>7 113</b>	<b>•</b>	<b>38 550</b>	<b>2 402</b>	<b>145 194</b>	<b>141 931</b>

<sup>1</sup> Betriebe von Unternehmen mit im Allgemeinen 20 und mehr Beschäftigten

## Ausgewählte Regionaldaten

### Bautätigkeit (Wohn- und Nichtwohnbau einschl. Baumaßnahmen an bestehenden Gebäuden) im Oktober 2007

Verwaltungsbezirk	Baugenehmigungen und Baufertigstellungen <sup>1</sup>							
	Baugenehmigungen			Baufertigstellungen				
	Gebäude / Baumaß- nahmen	Wohnungen		veran- schlagte Bauwerks- kosten	Gebäude / Baumaß- nahmen	Wohnungen		veran- schlagte Bauwerks- kosten
		insgesamt	Wohnfläche			insgesamt	Wohnfläche	
Anzahl		100 m <sup>2</sup>	1 000 EUR	Anzahl		100 m <sup>2</sup>	1 000 EUR	
<b>Kreisfreie Städte</b>								
Brandenburg an der Havel	19	5	11,3	2 034	Fertigstellungen werden ab 01-07 nur noch jährlich erstellt!!			
Cottbus	25	189	94,4	9 233				
Frankfurt (Oder)	4	3	3,7	683				
Potsdam	56	166	161,9	38 597				
<b>Landkreise</b>								
Barnim	68	39	65,8	15 322				
Dahme-Spreewald	37	33	42,7	18 662				
Elbe-Elster	16	27	10,9	3 666				
Havelland	68	61	68,6	9 447				
Märkisch-Oderland	51	36	41,6	5 461				
Oberhavel	66	65	77,6	9 675				
Oberspreewald-Lausitz	10	5	3,7	983				
Oder-Spree	33	35	43,9	5 410				
Ostprignitz-Ruppin	21	18	21,9	3 132				
Potsdam-Mittelmark	76	66	89,0	11 375				
Prignitz	14	9	11,6	2 530				
Spree-Neiße	22	34	31,1	4 829				
Teltow-Fläming	41	27	42,6	5 643				
Uckermark	30	12	16,8	6 558				
<b>Land Brandenburg</b>	<b>657</b>	<b>830</b>	<b>838,9</b>	<b>153 240</b>				




<sup>1</sup> Negative Werte können sich aus „neuer Zustand minus alter Zustand“ bei Baumaßnahmen an bestehenden Gebäuden ergeben.

### Tourismus im September 2007

Verwaltungsbezirk	Tourismus (ohne Campingplätze)									
	Beherber- gungsstätten (geöffnete)	Gästeankünfte			Gästeübernachtungen			Durchschnitt- liche Aufent- haltungsdauer		
		insgesamt	darunter		Veränderung geg. dem Vorjahres- monat	insgesamt	darunter		Veränderung geg. dem Vorjahres- monat	
			aus dem Ausland	Veränderung geg. dem Vorjahres- monat			insgesamt			ausländischer Gäste
Anzahl		Prozent		Anzahl		Prozent		Tage		
<b>Kreisfreie Städte</b>										
Brandenburg an der Havel	22	5 219	193	+16,3	10 829	440	+13,0	2,1		
Cottbus	24	14 282	1 613	-2,8	26 357	2 615	+2,7	1,8		
Frankfurt (Oder)	15	6 192	1 151	-13,6	12 686	2 277	-3,0	2,0		
Potsdam	41	40 145	4 530	-4,6	91 911	10 310	-5,6	2,3		
<b>Landkreise</b>										
Barnim	80	23 802	2 430	+0,7	75 709	4 180	+4,1	3,2		
Dahme-Spreewald	121	36 958	5 423	+3,0	86 031	9 741	+2,4	2,3		
Elbe-Elster	62	5 084	181	-3,0	18 419	409	-4,3	3,6		
Havelland	54	7 106	181	-15,6	17 256	349	-12,5	2,4		
Märkisch-Oderland	93	20 795	2 082	-9,3	66 997	4 492	-4,6	3,2		
Oberhavel	83	20 650	1 877	+1,3	40 117	3 400	+1,7	1,9		
Oberspreewald-Lausitz	77	17 839	1 638	-5,8	44 281	3 333	-1,5	2,5		
Oder-Spree	134	31 578	948	-4,6	85 900	2 749	+0,1	2,7		
Ostprignitz-Ruppin	126	24 855	530	-4,0	81 091	1 021	-0,6	3,3		
Potsdam-Mittelmark	128	37 695	5 207	+4,3	93 955	10 175	-0,4	2,5		
Prignitz	62	8 383	381	+2,4	20 028	648	-1,5	2,4		
Spree-Neiße	91	19 511	381	-6,0	52 131	777	+0,4	2,7		
Teltow-Fläming	91	25 253	5 782	-11,0	53 077	11 253	-11,6	2,1		
Uckermark	107	25 270	1 079	-6,4	73 254	2 701	-6,6	2,9		
<b>Land Brandenburg</b>	<b>1 411</b>	<b>370 617</b>	<b>35 607</b>	<b>-3,3</b>	<b>950 029</b>	<b>70 870</b>	<b>-1,9</b>	<b>2,6</b>		

# Amt für Statistik Berlin-Brandenburg

## Veröffentlichungen für das Land Brandenburg im November 2007

Veröffentlichungen können beim Amt für Statistik Berlin-Brandenburg - Referat Informationsmanagement - Dortustraße 46, 14467 Potsdam, Fax: 0331 39-418, E-Mail: [vertrieb@statistik-bbb.de](mailto:vertrieb@statistik-bbb.de) bezogen werden.  
Medium der Veröffentlichungen:  - Print,  - Disketten,  - CD-ROM, [www](http://www.statistik-berlin-brandenburg.de) - kostenloser Download unter [www.statistik-berlin-brandenburg.de](http://www.statistik-berlin-brandenburg.de).

Kennziffer	Titel	Preis in EUR		
		www		 / 
A I 2 - hj 01/07	Bevölkerung der Gemeinden 30.06.2007	X	7,00	17,00
A VI 6 - hj 01/07	Erwerbstätigenrechnung, Jahresergebnis 1991 bis 2006 Vierteljahresergebnis 2002 bis 1. Hj 2007	X	7,00	17,00
A VI 7 - m 10/07	Arbeitsmarkt, Oktober 2007	X	6,00	16,00
A VI 12 - j/06	Sozialversicherungspflichtig Beschäftigte und deren Pendlerverhalten 30.06.2006 Vorläufiges Ergebnis (Stand: Dezember 2006)	X	8,00	18,00
C I 8 - 5j / 07	Baumobstanbau 2007	X	8,00	18,00
C II 1 - m 09/07	Ernteberichterstattung über Feldfrüchte und Grünland, September 2007	X	6,00	16,00
C III 2 - m 09/07	Schlachtungen und Fleischerzeugung September 2007	X	6,00	16,00
C III 6; 7 - vj 3/07	Legehennenhaltung, Eierzeugung und Schlachtungen von Geflügel 01.01. bis 30.09.2007	X	6,00	16,00
D I 2 - m 08/07	Gewerbeanzeigen, August 2007	X	7,00	17,00
E I 1 - m 08/07	Verarbeitendes Gewerbe (sowie Bergbau und Gewinnung von Steinen und Erden), August 2007	X	7,00	17,00
E I 1 - m 09/07	Verarbeitendes Gewerbe (sowie Bergbau und Gewinnung von Steinen und Erden) September 2007	X	7,00	17,00
E I 3 - m 08/07	Verarbeitendes Gewerbe Januar bis August 2007, Auftragseingangsindex	X	6,00	16,00
E I 3 - m 09/07	Verarbeitendes Gewerbe September 2007, Auftragseingangsindex	X	6,00	16,00
E II 1 - m 08/07	Vorbereitende Baustellenarbeiten, Hoch- und Tiefbau August 2007	X	7,00	17,00
F II 1 - m 09/07	Baugenehmigungen, September 2007	X	6,00	16,00
G IV 1 - m 08/07	Gäste und Übernachtungen im Fremdenverkehr August 2007	X	7,00	17,00
H I 1 - m 08/07	Straßenverkehrsunfälle August 2007, Vorläufiges Ergebnis	X	6,00	16,00
H I 1 - m 09/07	Straßenverkehrsunfälle September 2007, Vorläufiges Ergebnis	X	6,00	16,00
H I 1 - m 09/07	Straßenverkehrsunfälle September 2007, Endgültiges Ergebnis	X	7,00	17,00
H II 1 - m 09/07	Binnenschifffahrt, September 2007	X	7,00	17,00
K I 2 - j/06	Sozialhilfe 2006 Empfänger laufender Hilfe zum Lebensunterhalt	X	7,00	17,00
K I 3 - j / 06	Sozialhilfe 2006 Empfänger von Leistungen nach dem 5. bis 9. Kapitel SGB XII	X	7,00	17,00
K I 4 - j / 06	Grundsicherung im Alter und bei Erwerbsminderung 2006, Empfänger, Ausgaben und Einnahmen	X	6,00	16,00
K V 5 - j / 06	Jugendhilfe Ausgaben und Einnahmen 2006	X	7,00	17,00
K VI 3 - j / 06	Leistungen an Asylbewerber 2006 Empfänger von besonderen Leistungen	X	7,00	17,00
M I 2 - m 10/07	Verbraucherpreisindex, Oktober 2007	X	7,00	17,00