

Monatsdaten + Konjunktur 12 2007

Mit der vorliegenden Veröffentlichung „Monatsdaten + Konjunktur“ gibt das Amt für Statistik Berlin-Brandenburg (AfS) eine Auswahl aktueller wirtschafts- und konjunkturstatistischer Ergebnisse für das Land Berlin heraus.

„Monatsdaten + Konjunktur“ erscheint monatlich und bietet eine umfangreiche Auswahl an Daten und grafischen Übersichten zur aktuellen Entwicklung im Lande. Einige Angaben sind vorläufig und können zu einem späteren Zeitpunkt aktualisiert werden. Abweichungen in den errechneten Werten sind durch Rundungen bedingt. Durch die Bearbeitungsdauer und die unterschiedliche zeitliche Verfügbarkeit der Ausgangsdaten können zum Zeitpunkt der Veröffentlichung bereits einzelne Statistische Berichte jüngerer Datums verfügbar sein. Zu beziehen ist „Monatsdaten + Konjunktur“ als Download auf den Internetseiten des AfS oder über den E-Mail-Service.



Berlin

Wirtschaftsindikatoren für Berlin

Beinhalten die grafischen Darstellungen der 14 wichtigsten Wirtschaftsindikatoren über den Zeitraum der letzten vier Jahre. Diese sind auf zwei Seiten zusammenfassend dargestellt.

- 3 Verarbeitendes Gewerbe
Bauhauptgewerbe
Baugenehmigungen
- 4 Handel und Gastgewerbe
Tourismus und Verkehr
Verbraucherpreise
Außenhandel
Gewerbeanzeigen
Insolvenzen

Zahlenspiegel für Berlin

Die mit einem vorangestellten > versehenen Positionen in den Tabellen werden von allen Statistischen Ämtern der Länder im Zahlenspiegel veröffentlicht.

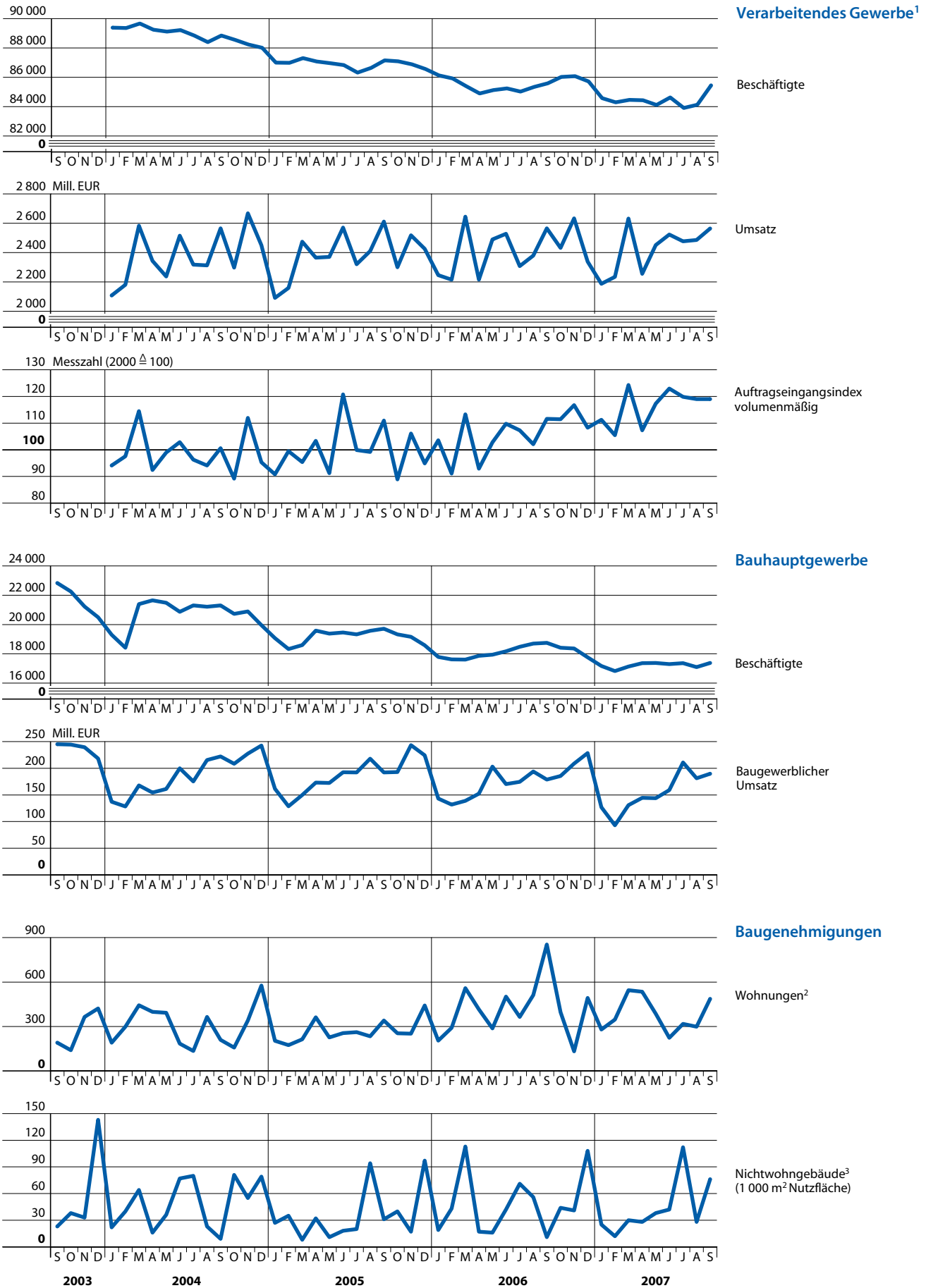
- 5 Bevölkerungsstand
Natürliche Bevölkerungsbewegung
Wanderungen
- 6 Beschäftigte
Arbeitsmarkt
- 7 Sozialhilfe: Laufende Hilfe zum Lebensunterhalt außerhalb von Einrichtungen
Wohngeld
Arbeiterrentenversicherung
- 8 Bautätigkeit
Abfallentsorgung
Wasserversorgung und Abwasserbeseitigung
- 9 Landwirtschaft
- 10 Verarbeitendes Gewerbe sowie Bergbau und Gewinnung von Steinen und Erden
- 11 Energie- und Wasserversorgung
Bauhauptgewerbe/Vorbereitende Baustellenarbeiten, Hoch- und Tiefbau
Ausbaugewerbe/Bauinstallation und sonstiges Baugewerbe
- 12 Großhandel einschließlich Handelsvermittlung
Einzelhandel sowie Reparatur von Gebrauchsgütern
Kfz-Handel, -instandhaltung und -reparatur sowie Tankstellen
Gastgewerbe
- 13 Tourismus
- 14 Straßenverkehrsunfälle
Kraftverkehr
Binnenschifffahrt
Luftverkehr
- 15 Geld und Kredit
- 16 Ausfuhr (Spezialhandel)
Einfuhr (Generalhandel)
- 17 Gewerbeanzeigen
Öffentliche Register
Insolvenzen
Handwerk
- 18 Verbraucherpreisindex
- 19 Preisindex für Bauleistungen am Bauwerk - Neubau -
- 20 Durchschnittliche Bruttoverdienste und Arbeitszeiten der Arbeiter im Produzierenden Gewerbe
- 21 Durchschnittliche Bruttoverdienste der Angestellten im Produzierenden Gewerbe, Handel, Kredit- und Versicherungsgewerbe
- 22 Haushalt von Berlin
Steuereinnahmen

Zeichenerklärung

- 0 weniger als die Hälfte von 1 in der letzten besetzten Stelle, jedoch mehr als nichts
- nichts vorhanden (genau null)
- Zahlenwert unbekannt oder geheim zu halten
- ... Zahlenwert lag bei Redaktionsschluss noch nicht vor
- () Aussagewert eingeschränkt, da der Wert Fehler aufweisen kann
- / keine Angabe, da Zahlenwert nicht sicher genug
- x Tabellenfach gesperrt, weil Aussage nicht sinnvoll
- p vorläufige Zahl
- r berichtigte Zahl
- D Durchschnitt (bei nicht addierfähigen Größen)

© Amt für Statistik Berlin-Brandenburg
Dortustraße 46
14467 Potsdam

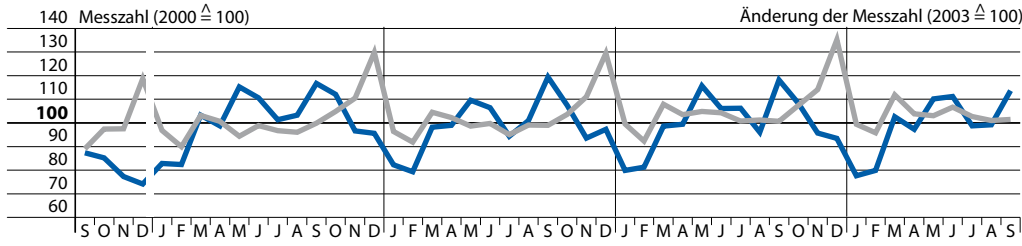
Für nichtgewerbliche Zwecke sind Vervielfältigung und unentgeltliche Verbreitung, auch auszugsweise, mit Quellenangabe gestattet.
Die Verbreitung, auch auszugsweise, über elektronische Systeme/Datenträger bedarf der vorherigen Zustimmung. Alle übrigen Rechte bleiben vorbehalten.



1 Betriebe ab 50 Beschäftigte

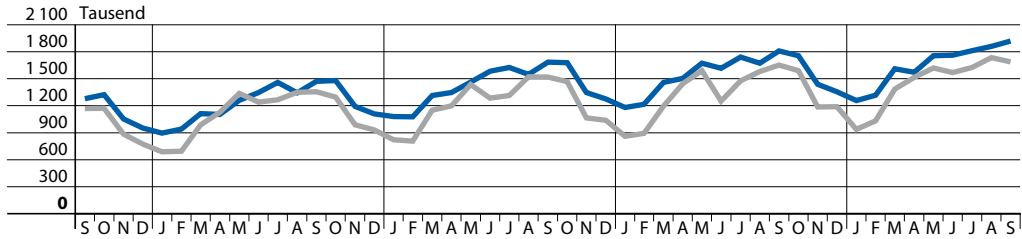
2 in Neubauten und durch Baumaßnahmen an bestehenden Gebäuden

3 nur Neu- und Wiederaufbau



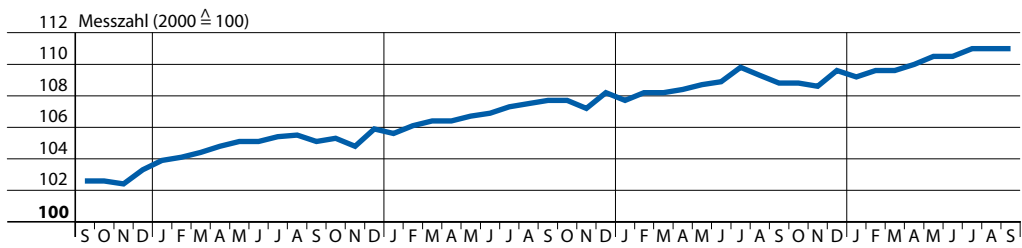
Handel und Gastgewerbe

Gastgewerbeumsatz
Einzelhandelsumsatz



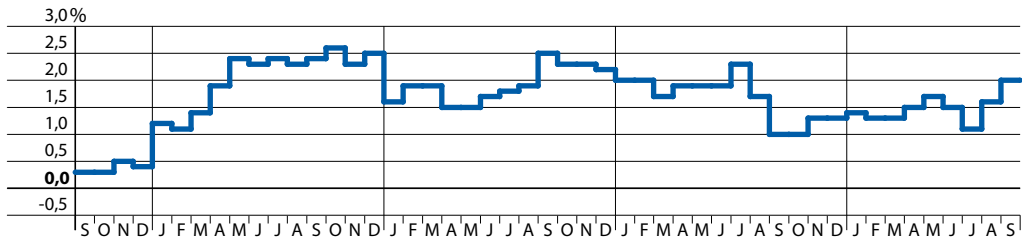
Tourismus und Verkehr

Fluggäste⁴
Übernachtungen⁵

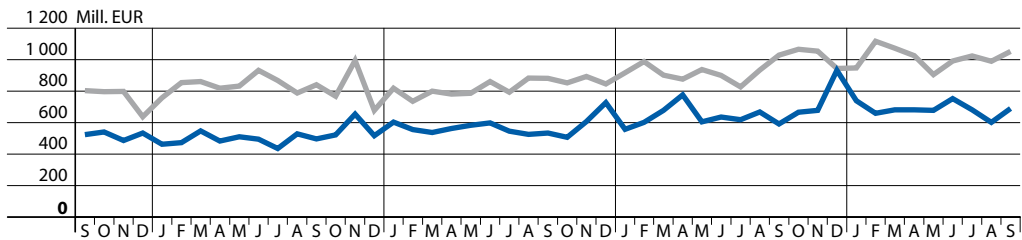


Verbraucherpreise

Preisindex für die Lebenshaltung
aller privaten Haushalte

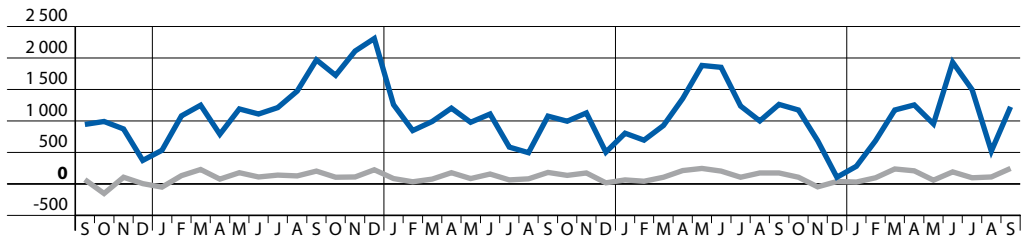


Veränderung
zum Vorjahresmonat



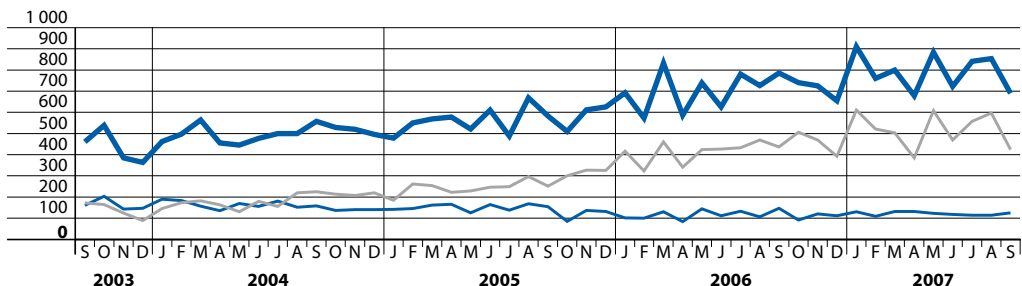
Außenhandel

Ausfuhr
Einfuhr



Gewerbeanzeigen

Saldo Gewerbeanzeigen
Saldo
Betriebsgründungen/-aufgaben



Insolvenzen

insgesamt
Verbraucherinsolvenzen
Unternehmensinsolvenzen

4 auf den Flughäfen Berlin-Tegel,
Berlin-Tempelhof und Schönefeld

5 bei Beherbergungsbetrieben mit
9 oder mehr Betten

Berichtsmerkmal	Einheit	2005	2006	2006			2007		
		Durchschnitt		Juni	Juli	August	Juni	Juli	August

Bevölkerungsstand

Bevölkerung am Monatsende									
Mitte.....	1 000	321,9	324,7	324,6	324,7	324,9	327,1	327,2	327,1
Friedrichshain-Kreuzberg.....	1 000	259,9	263,8	263,7	263,9	264,2	266,8	266,9	266,8
Pankow.....	1 000	352,2	355,9	355,7	356,1	356,5	360,6	360,8	361,3
Charlottenburg-Wilmersdorf.....	1 000	315,0	315,2	315,2	315,2	315,1	315,6	315,4	315,7
Spandau.....	1 000	225,4	224,6	224,7	224,7	224,4	224,1	224,0	223,9
Steglitz-Zehlendorf.....	1 000	288,6	288,5	288,3	288,2	288,3	288,7	288,7	289,1
Tempelhof-Schöneberg.....	1 000	333,9	332,5	332,4	332,3	332,1	331,6	331,5	331,6
Neukölln.....	1 000	305,6	305,8	305,8	305,7	305,7	305,8	305,7	305,8
Treptow-Köpenick.....	1 000	235,0	235,9	235,8	236,0	236,2	236,4	236,6	236,8
Marzahn-Hellersdorf.....	1 000	251,2	250,1	250,1	250,0	249,9	249,6	249,6	249,5
Lichtenberg.....	1 000	258,1	259,2	259,4	259,2	258,9	257,3	257,3	257,2
Reinickendorf.....	1 000	245,0	243,7	243,9	243,8	243,7	241,7	241,8	241,9
> Berlin	1 000	3 391,8	3 399,9	3 399,5	3 399,7	3 400,0	3 405,3	3 405,5	3 406,8
und zwar									
Deutsche.....	1 000	2 932,2	2 930,5	2 930,5	2 931,0	2 931,1	2 933,4	2 933,7	2 934,8
Ausländer.....	1 000	459,5	469,4	469,0	468,7	468,9	471,9	471,8	472,0
männlich.....	1 000	1 656,6	1 663,0	1 662,9	1 663,3	1 663,6	1 666,5	1 666,8	1 667,6
weiblich.....	1 000	1 735,2	1 736,9	1 736,7	1 736,5	1 736,4	1 738,8	1 738,6	1 739,2

Natürliche Bevölkerungsbewegung¹

> Eheschließungen	Anzahl	1 005	970	1 426	1 153	1 504	1 198	1 581	1 496
auf 1000 Einwohner und 1 Jahr.....	%o	3,5	3,4	5,1	4,0	5,2	4,3	5,5	5,2
> Lebend Geborene	Anzahl	2 415	2 469	2 493	2 592	2 731	2 575	2 794	2 778
auf 1000 Einwohner und 1 Jahr.....	%o	8,4	8,5	8,9	9,0	9,5	9,2	9,7	9,6
> Gestorbene (ohne tot Geborene)	Anzahl	2 665	2 627	2 605	2 592	2 849	2 473	2 526	2 624
auf 1000 Einwohner und 1 Jahr.....	%o	9,3	9,1	9,3	9,0	9,9	8,8	8,7	9,1
> Gestorbene im 1. Lebensjahr	Anzahl	8	9	6	8	6	7	11	7
auf 1000 lebend Geborene ²	%o	3,4	3,7	2,5	3,1	2,3	2,9	4,2	2,5
> Überschuss der lebend Geborenen(+) oder Gestorbenen(-)	Anzahl	- 251	- 158	- 112	-	- 118	+ 102	+ 268	+ 154
auf 1000 Einwohner und 1 Jahr.....	%o	- 0,9	- 0,5	- 0,4	+ 0,0	- 0,4	+ 0,4	+ 0,9	+ 0,5

Wanderungen

> Zuzüge über die Landesgrenze	Anzahl	9 757	9 908	8 558	9 847	12 232	8 824	11 141	13 818
aus den übrigen Bundesländern.....	Anzahl	6 208	6 469	5 587	6 413	8 125	5 615	7 154	9 113
darunter aus dem engeren Verflechtungsraum ³	Anzahl	1 270	1 279	1 241	1 271	1 443	1 165	1 422	1 569
> aus dem Ausland.....	Anzahl	3 549	3 439	2 971	3 434	4 107	3 209	3 987	4 705
> Fortzüge über die Landesgrenze	Anzahl	8 907	9 018	7 825	9 629	11 883	9 426	11 280	12 677
in die übrigen Bundesländer.....	Anzahl	6 568	6 306	5 541	6 382	8 165	5 546	7 131	8 012
darunter in den engeren Verflechtungsraum ³	Anzahl	2 235	2 048	1 825	1 910	2 616	1 785	2 143	2 302
> in das Ausland.....	Anzahl	2 339	2 712	2 284	3 247	3 718	3 880	4 149	4 665
> Binnenwanderungen	Anzahl	30 591	29 541	28 844	28 597	31 667	28 439	29 535	32 256
von/nach anderen Bezirken.....	Anzahl	12 723	12 246	11 785	12 033	13 528	11 470	11 843	13 326
innerhalb eines Bezirks.....	Anzahl	17 868	17 295	17 059	16 564	18 139	16 969	17 692	18 930
> Wanderungsgewinn(+) oder -verlust(-) über die Landesgrenze	Anzahl	+ 850	+ 890	+ 733	+ 218	+ 349	- 602	- 139	+ 1 141
gegenüber den übrigen Bundesländern.....	Anzahl	- 361	+ 163	+ 46	+ 31	- 40	+ 69	+ 23	+ 1 101
darunter dem engeren Verflechtungsraum ³	Anzahl	- 964	- 769	- 584	- 639	- 1 173	- 620	- 721	- 733
dem Ausland.....	Anzahl	+ 1 211	+ 727	+ 687	+ 187	+ 389	- 671	- 162	+ 40
auf 1000 Einwohner und 1 Jahr.....	%o	+ 3,0	+ 2,5	+ 2,6	+ 0,8	+ 1,2	- 2,2	- 0,5	+ 3,9
Bevölkerungszu-(+) oder -abnahme(-) ⁴ ..	Anzahl	+ 613	+ 732	+ 623	+ 228	+ 238	- 498	+ 141	+ 1 297
auf 1000 Einwohner und 1 Jahr.....	%o	+ 2,1	+ 2,5	+ 2,2	+ 0,8	+ 0,8	- 1,8	+ 0,5	+ 4,5

1 ab Januar 2000 im Berichtsmonat beurkundete Fälle; für Berichtsmonat vorläufige Angaben

2 berechnet unter Berücksichtigung der Geburtenentwicklung des Berichtszeitraumes und des Vorjahres (Methode Raths)

3 engerer Verflechtungsraum: ausgewählte Gemeinden der an Berlin grenzenden Großkreise (Gebietsreform in Brandenburg vom 5./6. Dezember 1993)

4 einschließlich sonstiger Veränderungen

Berichtsmerkmal	Einheit	2005	2006	2005			2006		
		30. Juni		Juni	September	Dezember	Juni	September	Dezember

Beschäftigte

> Sozialversicherungspflichtig Beschäftigte am Arbeitsort ¹	1 000	1 013,8	1 024,5	1 013,8	1 025,7	1 018,5	1 024,5	1 042,1	1 043,3
und zwar									
> Frauen.....	1 000	524,8	528,9	524,8	529,9	528,8	528,9	536,8	538,3
> Ausländer/-innen.....	1 000	62,3	64,6	62,3	62,5	61,9	64,6	65,5	65,7
> Teilzeitbeschäftigte.....	1 000	192,8	201,9	192,8	193,7	195,3	201,9	203,2	207,4
> darunter Frauen.....	1 000	145,4	150,6	145,4	145,8	146,8	150,6	151,3	154,1
Sozialversicherungspflichtig Beschäftigte nach Wirtschaftsbereichen									
> Land- und Forstwirtschaft, Fischerei.....	1 000	4,3	4,0	4,3	4,3	3,5	4,0	4,0	3,7
> Produzierendes Gewerbe ohne Baugewerbe.....	1 000	126,9	125,2	126,9	128,0	126,9	125,2	129,1	126,7
> Baugewerbe.....	1 000	49,4	48,8	49,4	51,1	48,1	48,8	48,2	46,7
> Handel, Gastgewerbe und Verkehr.....	1 000	238,2	239,9	238,2	240,6	240,4	239,9	242,7	246,1
> Finanzierung, Vermietung und Unternehmensdienstleistungen.....	1 000	227,9	237,0	227,9	231,3	229,0	237,0	242,5	242,6
> öffentliche und private Dienstleister.....	1 000	366,9	369,5	366,9	370,4	370,5	369,5	375,4	377,3

Berichtsmerkmal	Einheit	2005	2006	2006			2007		
		Durchschnitt		Juli	August	September	Juli	August	September

Arbeitsmarkt²

Arbeitslose am Monatsende ³									
Mitte.....	Anzahl	35 882	33 882	34 206	35 434	36 086	33 426	31 490	27 905
Friedrichshain-Kreuzberg.....	Anzahl	34 467	29 502	29 190	28 837	28 311	27 540	27 230	26 332
Pankow.....	Anzahl	32 197	28 202	28 526	28 398	27 425	25 190	24 676	23 882
Charlottenburg-Wilmersdorf.....	Anzahl	24 937	24 741	24 679	24 549	24 175	22 637	22 541	21 737
Spandau.....	Anzahl	21 068	20 261	20 748	20 845	20 435	17 950	18 231	17 864
Steglitz-Zehlendorf.....	Anzahl	14 332	14 052	13 909	14 169	13 879	11 922	11 864	11 211
Tempelhof-Schöneberg.....	Anzahl	29 645	26 732	26 778	26 433	25 472	21 754	21 501	20 713
Neukölln.....	Anzahl	33 893	32 241	32 552	31 727	30 862	27 475	27 703	27 105
Treptow-Köpenick.....	Anzahl	18 856	16 214	16 220	15 661	14 964	14 774	14 757	14 552
Marzahn-Hellersdorf.....	Anzahl	28 419	27 117	27 193	26 728	26 094	25 108	25 106	24 567
Lichtenberg.....	Anzahl	25 016	23 109	23 197	23 682	23 620	20 795	21 016	20 418
Reinickendorf.....	Anzahl	20 465	17 443	17 073	16 686	16 161	16 304	16 139	15 162
> Berlin	Anzahl	319 178	293 497	294 370	293 225	287 539	264 875	262 254	251 448
und zwar									
> Frauen.....	Anzahl	138 352	127 428	128 663	129 275	126 743	116 341	116 152	111 152
> Ausländer.....	Anzahl	59 515	57 943	58 085	58 043	57 823	53 874	52 949	50 681
> im Alter von unter 20 Jahren.....	Anzahl	8 486	7 099	7 826	8 941	8 099	5 779	7 776	6 915
> im Alter von 20 bis unter 25 Jahren.....	Anzahl	30 074	26 124	27 121	27 679	27 081	22 399	22 752	21 842
Arbeitslosenquote									
alle ziv. Erwerbspersonen insgesamt ⁴	%	19,0	17,5	17,5	17,4	17,1	15,7	15,6	14,9
> abh. ziv. Erwerbspersonen insgesamt ⁵	%	21,5	20,1	20,2	20,1	19,7	18,2	18,0	17,2
und zwar									
> Frauen.....	%	19,0	17,6	17,8	17,9	17,5	16,1	16,1	15,4
> Männer.....	%	24,0	22,5	22,6	22,3	21,9	20,2	19,9	19,1
> Jüngere unter 25 Jahren.....	%	22,2	19,7	21,0	22,0	21,1	17,4	18,8	17,7
> Ausländer.....	%	44,1	41,9	41,5	41,5	41,3	37,3	36,7	35,1
> Kurzarbeiter - Monatsmitte	Anzahl	3 435	.	1 691	1 630	1 435	.	.	.
> darunter Frauen.....	Anzahl
> Offene Stellen - Monatsende	Anzahl	19 056	30 591	31 415	32 040	34 645	38 629	41 435	36 718

1 insgesamt: einschl. Personen „ohne Angabe“ zur Wirtschaftsgliederung

2 Quelle: Bundesagentur für Arbeit: ab Januar 2004 ohne Teilnehmer an Eignungsfeststellungs- und Trainingsmaßnahmen; ab Januar 2005 unter Einschluss der Grundsicherung für Arbeitssuchende

3 nach Angaben der Agenturen für Arbeit Berlin; bedingt durch Probleme bei der Zuordnung zu den Berliner Bezirken ergibt die Addition der Arbeitslosen der Bezirke nicht die Zahl der Arbeitslosen von Berlin insgesamt

4 Arbeitslose in Prozent aller zivilen Erwerbspersonen (wie Fußnote 5 zzgl. Selbstständige und mit-helfende Familienangehörige)

5 Arbeitslose in Prozent der abhängigen zivilen Erwerbspersonen (sozialversicherungspflichtig und geringfügig Beschäftigte, Beamte und Arbeitslose)

Berichtsmerkmal	Einheit	2005	2006	2006			2007		
		Durchschnitt		Juli	August	September	Juli	August	September

Bautätigkeit

Baugenehmigungen									
> Wohngebäude (Neubau).....	Anzahl	193	235	198	224	226	118	223	160
> darunter mit 1 oder 2 Wohnungen.....	Anzahl	190	227	192	214	207	110	220	145
> Rauminhalt.....	1 000 m ³	138	206	175	182	347	140	163	259
> Wohnfläche.....	1 000 m ²	28	40	35	36	68	27	33	53
> veranschlagte Kosten der Bauwerke.....	1 000 EUR	29 376	44 976	42 372	41 113	73 112	32 397	36 252	61 558
> Nichtwohngebäude (Neubau).....	Anzahl	17	19	31	22	7	24	22	27
> Rauminhalt.....	1 000 m ³	225	375	778	222	85	603	192	525
> Nutzfläche.....	1 000 m ²	36	48	71	56	11	112	28	76
> veranschlagte Kosten der Bauwerke.....	1 000 EUR	33 239	64 495	153 427	29 471	13 820	102 956	33 507	102 370
> Wohnungen in Wohn- und Nichtwohngebäuden (Neubau und Saldo aus Baumaßnahmen an bestehenden Gebäuden)....	Anzahl	269	418	365	512	853	317	299	486
> Wohnräume (einschließlich Küchen).....	Anzahl	1 454	1 972	1 824	1 859	2 669	1 531	1 691	2 203
Baufertigstellungen									
Wohnungen in Wohn- und Nichtwohngebäuden (Neubau und Saldo aus Baumaßnahmen an bestehenden Gebäuden)....	Anzahl	295	...	148	191	229

Berichtsmerkmal	Einheit	2005	2006	2005			2006		
		Durchschnitt		Oktober	November	Dezember	Oktober	November	Dezember

Abfallentsorgung

Beseitigte Abfälle ¹	t	90 174	84 254	87 437	89 045	87 900	86 202	84 157	78 976
BSR-Anlieferungen.....	t	81 449	77 604	76 564	78 931	77 744	80 038	78 273	74 457
darunter gemischte Siedlungsabfälle.....	t	76 388	76 218	75 421	77 721	76 410	78 643	76 807	73 057
Fremdanlieferungen.....	t	8 725	6 650	10 873	10 114	10 156	6 164	5 884	4 520
<i>Veränderungen gegenüber dem Vorjahreswert</i>									
Beseitigte Abfälle	%	+ 5,8	- 6,6	+ 3,5	+ 2,9	+ 0,3	- 1,4	- 5,5	- 10,2
BSR-Anlieferungen.....	%	+ 1,6	- 4,7	- 3,7	- 3,5	- 5,3	+ 4,5	- 0,8	- 4,3
darunter gemischte Siedlungsabfälle.....	%	- 0,3	- 0,2	- 1,0	- 2,0	- 1,8	+ 4,3	- 1,2	- 4,4
Fremdanlieferungen.....	%	+ 72,0	- 23,8	+ 118,7	+ 111,9	+ 82,4	- 43,3	- 41,8	- 55,5

Wasserversorgung und Abwasserbeseitigung

Öffentliche Wasserversorgung									
Trinkwasserförderung.....	1 000 m ³	17 178	17 438	16 901	16 405	16 383	16 692	16 120	16 133
Veränderung gegenüber dem Vorjahreswert.....	%	- 1,6	+ 1,5	- 1,2	- 0,5	- 0,7	- 1,2	- 1,7	- 1,5
Öffentlichen Abwasserbeseitigung									
Abwasseranfall ²	1 000 m ³	18 903	18 645	18 688	17 948	19 003	18 052	18 238	18 374
Veränderung gegenüber dem Vorjahreswert.....	%	- 2,4	- 1,4	+ 0,0	- 11,9	- 0,2	- 3,4	+ 1,0	- 3,3

1 einschl. Laubabfuhr

2 Schmutzwasser einschl. Regenwasseranteil aus der Mischkanalisation

Berichtsmerkmal	Einheit	2005	2006	2006			2007		
		Durchschnitt		Juni	Juli	August	Juni	Juli	August

Landwirtschaft

Schlachtungen nach Schlachtier- und Fleischbeschau									
Rinder.....	Stück	6	4	2	2	4	4	5	4
Kälber.....	Stück	3	3	-	3	2	-	-	2
Schweine.....	Stück	50	40	71	53	37	45	31	80
darunter Hausschlachtungen.....	Stück	1	-	-	-	-	-	-	-
> Schlachtmengen (ohne Geflügel) ¹	t	6,0	5,5	7,2	5,6	4,8	5,1	4,1	8,5
darunter									
> Rinder (ohne Kälber).....	t	1,6	1,2	0,5	0,5	1,2	1,1	1,3	1,0
> Kälber.....	t	0,3	0,4	-	0,4	0,3	-	-	0,3
> Schweine.....	t	4,0	3,6	6,4	4,7	3,3	4,1	2,8	7,1
> Geflügelfleisch.....	t	•	•	•	•	•	•	•	•
> Eierzeugung	Anzahl	•	•	•	•	•	•	•	•

¹ aus gewerblichen Schlachtungen;
einschl. Schlachtfette, jedoch ohne
Innereien

Berichtsmerkmal	Einheit	2005	2006	2006			2007		
		Durchschnitt		Juli	August	September	Juli	August	September

Verarbeitendes Gewerbe sowie
Bergbau und Gewinnung von Steinen und Erden ¹

> Betriebe	Anzahl	377	364	363	362	362	355	355	356
> Beschäftigte ²	Anzahl	86 900	85 539	85 021	85 348	85 585	83 901	84 122	85 450
Beschäftigte je Betrieb	Anzahl	231	235	234	236	236	236	237	240
> Geleistete Arbeitsstunden	1 000 h	11 509	11 347	10 612	11 475	11 285	11 127	11 148	10 948
Arbeitsstunden je Beschäftigten.....	h	132	133	125	134	132	133	133	128
> Bruttolohn- und -gehaltsumme	Mill. EUR	313,9	320,0	332,9	289,5	290,5	306,1	296,0	298,3
Bruttolohn- und -gehaltsumme je Beschäftigten.....	EUR	3 613	3 741	3 915	3 392	3 394	3 648	3 519	3 491
> Umsatz	Mill. EUR	2 384,6	2 416,2	2 306,9	2 379,9	2 564,8	2 476,6	2 485,5	2 564,1
> darunter Auslandsumsatz	Mill. EUR	751,1	781,6	688,6	741,3	870,1	832,3	851,8	847,0
Umsatz je Beschäftigten	EUR	27 440	28 247	27 133	27 885	29 968	29 519	29 546	30 007
<i>Veränderungen gegenüber dem Vorjahreswert</i>									
Beschäftigte	%	- 2,3	- 1,6	- 1,5	- 1,5	- 1,8	- 1,3	- 1,4	- 0,2
Geleistete Arbeitsstunden	%	- 2,4	- 1,4	- 0,1	- 2,0	- 5,0	+ 4,9	- 2,9	- 3,0
Bruttolohn- und -gehaltsumme	%	- 1,5	+ 1,9	+ 10,3	+ 0,2	- 1,1	- 8,1	+ 2,3	+ 2,7
Umsatz	%	+ 0,1	+ 1,3	- 0,6	- 1,3	- 1,8	+ 7,4	+ 4,4	-
darunter Auslandsumsatz	%	+ 3,6	+ 4,1	- 3,6	+ 3,1	- 1,5	+ 20,9	+ 14,9	- 2,7

Berichtsmerkmal	Einheit	2005	2006	2006			2007		
		Durchschnitt		Juli	August	September	Juli	August	September

noch: Verarbeitendes Gewerbe sowie
Bergbau und Gewinnung von Steinen und Erden ¹

Auftragseingangsindizes ³	2000=100	100,1	105,9	107,3	102,1	111,6	119,9	119,0	119,0
davon									
Inland	2000=100	86,3	93,0	94,0	90,0	99,6	106,7	99,7	92,3
Ausland	2000=100	116,7	121,5	123,4	116,8	126,0	135,9	142,3	151,3
<i>Veränderungen gegenüber dem Vorjahreswert</i>									
Auftragseingangsindizes	%	+ 1,1	+ 5,8	+ 7,4	+ 2,9	+ 0,5	+ 11,7	+ 16,6	+ 6,7
davon									
Inland	%	+ 2,4	+ 7,8	+ 13,8	+ 0,8	+ 10,7	+ 13,5	+ 10,8	- 7,3
Ausland	%	- 0,2	+ 4,1	+ 2,2	+ 4,9	- 7,6	+ 10,1	+ 21,9	+ 20,1

1 Betriebe ab 50 Beschäftigte

2 einschließlich der tätigen Inhaber/
innen

3 Volumenindex (ausgewählte Wirt-
schaftszweige)

Berichtsmerkmal	Einheit	2005	2006	2006			2007		
		Durchschnitt		Juli	August	September	Juli	August	September

 Energie- und Wasserversorgung ¹

> Betriebe	Anzahl	12	12	12	12	12	13	13	13
> Beschäftigte	Anzahl	11 481	11 004	10 869	10 855	11 048	10 688	10 819	10 912
> Geleistete Arbeitsstunden	1 000 h	1 626	1 569	1 479	1 548	1 583	1 538	1 555	1 533
> Bruttolohn- und -gehaltsumme	1 000 EUR	45 143	40 460	39 790	40 626	44 367	42 871	42 772	40 058
> Stromerzeugung (brutto) in öffentlichen Energieversorgungsunternehmen	1 000 MWh	755,2	758,0	589,3	515,4	415,2	572,0	574,3	491,0

Berichtsmerkmal	Einheit	2005	2006	2006			2007		
		Durchschnitt		Juli	August	September	Juli	August	September

 Bauhauptgewerbe/Vorbereitende Baustellenarbeiten, Hoch- und Tiefbau ²

> Beschäftigte ³	Anzahl	19 175	18 156	18 582	18 694	18 744	17 363	17 100	17 378
> Geleistete Arbeitsstunden	1 000 h	1 572	1 493	1 658	1 807	1 732	1 535	1 575	1 505
darunter									
> Wohnungsbau	1 000 h	538	496	557	649	634	569	588	578
> gewerblicher Bau	1 000 h	586	579	649	693	618	531	547	464
> öffentlicher und Straßenbau	1 000 h	448	418	452	465	480	435	440	463
> Bruttolohn- und -gehaltsumme	Mill. EUR	34,1	32,6	34,3	34,0	33,5	32,7	33,2	32,4
> Baugewerblicher Umsatz (ohne Umsatzsteuer)	Mill. EUR	186,7	177,0	174,8	193,5	178,8	211,0	181,3	189,8
darunter									
> Wohnungsbau	Mill. EUR	41,8	42,0	40,9	51,8	46,7	54,7	45,9	49,0
> gewerblicher Bau	Mill. EUR	91,6	83,1	82,7	86,8	81,0	102,0	90,6	91,0
> öffentlicher und Straßenbau	Mill. EUR	53,3	51,8	51,1	54,9	51,1	54,3	44,8	49,8

Berichtsmerkmal	Einheit	2005	2006	2006			2007		
		Durchschnitt		1.	2.	3.	1.	2.	3.
Vierteljahr									

 Ausbaugewerbe/Bauinstallation und sonstiges Baugewerbe ¹

> Beschäftigte ³	Anzahl	9 658	9 573	9 395	9 686	9 715	9 133	9 487	9 721
> Geleistete Arbeitsstunden	1 000 h	2 771	2 821	2 718	2 797	2 891	2 733	2 661	2 798
> Bruttolohn- und -gehaltsumme	Mill. EUR	58,1	62,1	60,5	58,2	62,5	61,4
> Baugewerblicher Umsatz (ohne Umsatzsteuer)	Mill. EUR	223,5	241,1	173,7	210,8	241,1	171,8	229,8	252,2

¹ Betriebe von Unternehmen mit Allgemeinen 20 und mehr Beschäftigten

² hochgerechnete Ergebnisse

³ einschl. der tätigen Inhaber

Berichtsmerkmal	Einheit	2005	2006	2006			2007		
		Durchschnitt		Juli	August	September	Juli	August	September

Großhandel einschließlich Handelsvermittlung

> Beschäftigte	2003 \triangle 100	100,7	97,0p	97,1p	97,1p	97,5p	95,7p	95,7p	...
> Umsatz nominal	2003 \triangle 100	129,3	149,1p	146,4p	133,7p	137,0p	137,5p	137,4p	...
> Umsatz real	2003 \triangle 100	121,3	135,1p	131,2p	121,0p	125,3p	123,7p	125,3p	...
<i>Veränderungen gegenüber dem Vorjahreswert</i>									
Beschäftigte	%	- 5,1	- 3,7p	- 2,5p	- 2,6p	- 2,7p	- 1,5p	- 1,4p	...
Umsatz nominal	%	+ 7,3	+ 15,4p	+ 21,0p	+ 6,5p	+ 6,9p	- 6,1p	+ 2,7p	...
Umsatz real	%	+ 2,8	+ 11,4p	+ 16,2p	+ 3,5p	+ 6,2p	- 5,7p	+ 3,5p	...

Einzelhandel sowie Reparatur von Gebrauchsgütern

> Beschäftigte	2003 \triangle 100	97,9	98,4p	98,2p	98,8p	98,3p	98,9p	100,4p	101,2p
> Umsatz nominal	2003 \triangle 100	102,6	106,0p	100,8p	101,2p	100,7p	102,5p	100,5p	101,1p
> Umsatz real	2003 \triangle 100	102,7	105,9p	100,7p	101,6p	100,5p	101,8p	99,8p	99,9p
<i>Veränderungen gegenüber dem Vorjahreswert</i>									
Beschäftigte	%	- 3,4	+ 0,6p	+ 0,8p	+ 1,5p	- 0,1p	+ 0,8p	+ 1,6p	+ 3,0p
Umsatz nominal	%	+ 0,7	+ 3,3p	+ 6,2p	+ 2,1p	+ 1,7p	+ 1,7p	- 0,7p	+ 0,4p
Umsatz real	%	+ 0,5	+ 3,1p	+ 5,7p	+ 1,8p	+ 1,3p	+ 1,1p	- 1,8p	- 0,6p

Kfz-Handel, -instandhaltung und -reparatur sowie Tankstellen

> Beschäftigte	2003 \triangle 100	94,6	91,7p	91,3p	91,5p	92,1p	91,8p	91,2p	93,2p
> Umsatz nominal	2003 \triangle 100	102,7	106,2p	100,9p	99,2p	104,7p	96,5p	91,2p	90,7p
> Umsatz real	2003 \triangle 100	100,4	102,2p	97,0p	95,4p	100,6p	90,3p	85,3p	84,7p
<i>Veränderungen gegenüber dem Vorjahreswert</i>									
Beschäftigte	%	- 6,1	- 3,0p	- 0,6p	- 1,8p	- 1,7p	+ 0,5p	- 0,4p	+ 1,3p
Umsatz nominal	%	- 4,4	+ 3,5p	+ 0,6p	+ 1,6p	+ 3,6p	- 4,4p	- 8,1p	- 13,4p
Umsatz real	%	- 5,3	+ 1,8p	- 1,0p	+ 0,2p	+ 2,6p	- 6,9p	- 10,6p	- 15,8p

Gastgewerbe

> Beschäftigte	2003 \triangle 100	98,3	93,6p	95,1p	96,9p	95,2p	93,7p	94,1p	94,3p
Beherbergungsgewerbe.....	2003 \triangle 100	95,6	101,3p	101,0p	100,8p	103,2p	105,8p	105,8p	106,9p
Gastronomie.....	2003 \triangle 100	98,3	88,4p	91,9p	91,9p	88,9p	88,7p	89,9p	88,8p
> Umsatz nominal	2003 \triangle 100	99,0	99,9p	106,2p	96,1p	118,2p	97,6p	98,3p	113,6p
Beherbergungsgewerbe.....	2003 \triangle 100	100,6	113,5p	124,0p	103,5p	144,3p	103,3p	108,5p	142,0p
Gastronomie.....	2003 \triangle 100	95,9	87,7p	92,4p	88,4p	94,9p	86,8p	86,9p	89,1p
> Umsatz real	2003 \triangle 100	97,0	99,9p	106,2p	96,1p	118,2p	97,6p	98,3p	113,6p
Beherbergungsgewerbe.....	2003 \triangle 100	98,8	113,5p	124,0p	103,5p	144,3p	103,3p	108,5p	142,0p
Gastronomie.....	2003 \triangle 100	93,9	87,7p	92,4p	88,4p	94,9p	86,8p	86,9p	89,1p
<i>Veränderungen gegenüber dem Vorjahreswert</i>									
Beschäftigte	%	- 2,4	- 4,7p	- 6,1p	- 7,4p	- 6,9p	- 1,4p	- 2,9p	- 0,9p
Beherbergungsgewerbe.....	%	+ 0,4	+ 6,0p	+ 1,6p	- 0,3p	+ 0,3p	+ 4,8p	+ 5,0p	+ 3,6p
Gastronomie.....	%	- 2,4	- 10,0p	- 9,4p	- 12,7p	- 12,2p	- 3,5p	- 2,1p	- 0,2p
Umsatz nominal	%	- 2,5	+ 2,9p	+ 14,9p	- 2,8p	+ 1,2p	- 8,1p	+ 2,3p	- 3,9p
Beherbergungsgewerbe.....	%	- 1,9	+ 14,9p	+ 49,1p	+ 11,0p	+ 7,3p	- 16,7p	+ 4,8p	- 1,6p
Gastronomie.....	%	- 2,7	- 6,6p	- 7,6p	- 13,0p	- 6,1p	- 6,1p	- 1,8p	- 6,1p
Umsatz real	%	- 3,7	+ 2,9p	+ 14,9p	- 2,8p	+ 1,2p	- 8,1p	+ 2,3p	- 3,9p
Beherbergungsgewerbe.....	%	- 3,1	+ 14,9p	+ 49,1p	+ 11,0p	+ 7,3p	- 16,7p	+ 4,8p	- 1,6p
Gastronomie.....	%	- 3,9	- 6,6p	- 7,6p	- 13,0p	- 6,1p	- 6,1p	- 1,8p	- 6,1p

Berichtsmerkmal	Einheit	2005	2006	2006			2007		
		Durchschnitt		Juli	August	September	Juli	August	September

 Tourismus¹

> Gästeankünfte	Anzahl	538 710	589 773	618 604	648 351	730 103	659 796	692 135	734 684p
> darunter									
von Gästen mit Wohnsitz im Ausland.....	Anzahl	163 054	193 506	239 182	229 146	240 988	247 014	258 805	242 723p
> Gästeübernachtungen	Anzahl	1 218 360	1 325 864	1 477 847	1 581 589	1 652 711	1 625 933	1 731 084	1 687 123p
> darunter									
von Gästen mit Wohnsitz im Ausland.....	Anzahl	418 833	493 766	621 360	639 387	598 858	669 836	729 199	610 783p
<i>Veränderungen gegenüber dem Vorjahreswert</i>									
Gästeankünfte	%	+ 9,1	+ 9,5	+ 11,4	+ 3,8	+ 9,1	+ 6,7	+ 6,8	+ 0,6
darunter									
von Gästen mit Wohnsitz im Ausland.....	%	+ 18,9	+ 18,7	+ 23,2	+ 10,0	+ 16,5	+ 3,3	+ 12,9	+ 0,7
Gästeübernachtungen	%	+ 10,3	+ 8,8	+ 12,4	+ 4,0	+ 8,8	+ 10,0	+ 9,5	+ 2,1
darunter									
von Gästen mit Wohnsitz im Ausland.....	%	+ 19,0	+ 17,9	+ 23,0	+ 11,3	+ 14,4	+ 7,8	+ 14,0	+ 2,0

1 Betriebe ab 9 Betten einschließlich Campingplätzen (Touristik-Camping)

Berichtsmerkmal	Einheit	2005	2006	2006			2007		
		Durchschnitt		Juli	August	September	Juli	August	September

Straßenverkehrsunfälle¹

Unfälle insgesamt	Anzahl	10 030	9 959	9 155	9 685	10 369	10 239	9 802	10 870
> Unfälle mit Personen- und Sachschaden ²	Anzahl	1 328	1 352	1 585	1 530	1 717	1 558	1 544	1 606
> Unfälle mit Personenschaden	Anzahl	1 153	1 166	1 410	1 324	1 506	1 366	1 386	1 404
schwerwiegende Unfälle mit Sachschaden ..	Anzahl	95	100	89	97	109	103	97	113
sonstige Sachschadenumfälle unter Alkoholeinwirkung	Anzahl	80	86	86	109	102	89	61	89
sonstige Sachschadenumfälle ohne Alkoholeinwirkung	Anzahl	8 701	8 608	7 570	8 155	8 652	8 681	8 258	9 264
> getötete Personen ³	Anzahl	6	6	8	4	5	2	3	7
> verletzte Personen	Anzahl	1 367	1 390	1 674	1 595	1 742	1 626	1 630	1 674
<i>Veränderungen gegenüber dem Vorjahreswert</i>									
Unfälle mit Personenschaden	%	+ 0,8	+ 1,1	+ 11,6	- 12,9	- 4,6	- 3,1	+ 4,7	- 6,8
sonstige Sachschadenumfälle ohne Alkoholeinwirkung	%	- 3,9	- 1,1	- 0,3	- 11,0	- 2,9	+ 14,7	+ 1,3	+ 7,1

Kraftverkehr

> Zulassungen fabrikneuer Kraftfahrzeuge ⁴ ...	Anzahl	8 288	8 787	7 599	7 678	8 836	8 189	7 700	8 711
darunter									
Krafträder	Anzahl	389	425	466	455	317	594	399	331
> Personenkraftwagen ⁵	Anzahl	7 096	7 558	6 513	6 559	7 774	6 654	6 278	7 380
Kraftomnibusse	Anzahl	20	16	4	18	12	16	39	36
> Lastkraftwagen	Anzahl	655	690	568	542	657	856	915	857

Binnenschifffahrt

> Güterempfang	1 000 t	273,0	284,4	179,3	258,5	276,4	162,7	238,4	282,9
> Güterversand	1 000 t	17,8	20,1	18,9	19,4	15,6	17,7	14,8	16,6

Luftverkehr⁶

Flugbewegungen ⁷	Anzahl	17 861	18 565	20 624	18 558	19 989	19 704	19 548	20 364
darunter Linienverkehr	Anzahl	15 756	16 265	16 778	16 392	17 149	17 404	17 299	17 988
Fluggäste	Anzahl	1 418 445	1 534 541	1 740 644	1 672 460	1 807 275	1 810 935	1 857 538	1 917 721
Inland	Anzahl	565 051	596 415	572 423	532 438	657 129	635 801	635 766	729 431
Ausland	Anzahl	853 394	938 876	1 168 221	1 140 022	1 150 146	1 175 134	1 221 772	1 188 290
<i>Veränderungen gegenüber dem Vorjahreswert</i>									
Flugbewegungen	%	+ 9,2	+ 3,9	+ 9,6	- 0,7	+ 0,3	- 4,5	+ 5,3	+ 1,9
darunter Linienverkehr	%	+ 10,4	+ 3,2	+ 2,9	+ 0,0	- 1,3	+ 3,7	+ 5,5	+ 4,9
Fluggäste	%	+ 15,7	+ 8,2	+ 7,1	+ 8,0	+ 7,3	+ 4,0	+ 11,1	+ 6,1
Inland	%	+ 4,0	+ 5,6	+ 7,6	+ 2,2	+ 3,9	+ 11,1	+ 19,4	+ 11,0
Ausland	%	+ 25,0	+ 10,0	+ 6,8	+ 11,0	+ 9,3	+ 0,6	+ 7,2	+ 3,3

1 von der Polizei erfasste Unfälle
2 schwerwiegender Unfall mit Sachschaden (im engeren Sinne) und sonstiger Sachschaden unter Alkoholeinwirkung

3 einschl. der innerhalb von 30 Tagen an Unfallfolgen gestorbenen Personen
4 Angaben des Kraftfahrt-Bundesamtes

5 Fahrzeuge zur Personenbeförderung mit höchstens 8 Sitzplätzen außer dem Fahrersitz

6 Quelle: Statistisches Bundesamt: Berlin-Tegel, Berlin-Tempelhof und Schönefeld
7 Linien-, Gelegenheits- und Überführungsflüge

Berichtsmerkmal	Einheit	2005	2006	2005	2006			2007	
		Durchschnitt		4.	1.	2.	4.	1.	2.
		Vierteljahr							

Geld und Kredit

Kredite und Einlagen^{1, 2}

insgesamt	Mill. EUR	99 209	105 064	100 478	98 812	99 484	111 493	109 168	110 152
darunter									
Kredite an inländischen Nichtbanken ³	Mill. EUR	95 481	100 843	97 014	95 338	95 637	106 847	104 261	105 116
Kurzfristige Kredite.....	Mill. EUR	11 527	11 493	11 557	11 405	10 946	12 292	10 219	9 897
an Unternehmen und Privatpersonen.....	Mill. EUR	10 958	10 415	10 496	10 891	10 064	10 107	9 244	9 232
an öffentliche Haushalte.....	Mill. EUR	569	1 078	1 061	514	882	2 185	975	665
Mittelfristige Kredite.....	Mill. EUR	5 291	5 587	5 157	5 317	5 369	5 814	5 572	6 598
an Unternehmen und Privatpersonen.....	Mill. EUR	4 538	4 404	4 311	4 400	4 484	4 255	4 275	4 217
an öffentliche Haushalte.....	Mill. EUR	753	1 184	846	917	885	1 559	1 297	2 381
Langfristige Kredite.....	Mill. EUR	78 664	83 763	80 300	78 616	79 322	88 741	88 470	88 621
an Unternehmen und Privatpersonen.....	Mill. EUR	65 491	67 784	65 506	66 647	66 994	68 664	69 506	69 726
an öffentliche Haushalte.....	Mill. EUR	13 173	15 980	14 794	11 969	12 328	20 077	18 964	18 895
Einlagen und aufgenommene Kredite ⁴									
von Nichtbanken	Mill. EUR	94 018	100 516	96 407	97 924	100 237	102 986	102 583	106 313
Sichteinlagen und Termineinlagen ⁵	Mill. EUR	77 846	84 629	80 249	81 891	84 306	87 121	86 308	90 049
von Unternehmen und Privatpersonen....	Mill. EUR	64 374	69 662	66 706	66 909	68 764	72 318	72 844	76 456
von öffentliche Haushalten ⁶	Mill. EUR	10 820	11 877	11 062	11 602	12 582	11 748	10 661	10 278
Spareinlagen.....	Mill. EUR	16 170	15 887	16 158	16 033	15 931	15 865	16 275	16 264
Gutschriften auf Sparkonten									
(ohne Zinsgutschriften)	Mill. EUR	1 738	1 907	1 597	2 004	1 960	1 979	3 105	2 299
Zinsgutschriften	Mill. EUR	80	76	271	20	14	260	16	22
Lastschriften auf Sparkonten	Mill. EUR	1 878	2 053	1 729	2 140	2 075	2 091	2 713	2 330
Wechselproteste	Stück	42	23	43	25	27	16	24	18

1 Die Angaben – jeweils am Ende des Vierteljahres – umfassen die in Berlin tätigen inländischen Banken (bis 1998 inländische Kreditinstitute) sowie die Zweigstellen von Banken mit Sitz in anderen Bundesländern, soweit sie zur Regionalstatistik melden.

2 ohne Postbankdienste, Kapitalanlagegesellschaften, Bürgschaftsbanken; ab 1999 einschl. Bausparkassen

3 ab 1999 einschl. Kredite an Bausparkassen; ohne Schatzwechselkredite, Wertpapierbestände und Ausgleichsforderungen
4 ab 1999 ohne Verbindlichkeiten gegenüber Bausparkassen

5 einschl. Sparbriefe; ab 1999 ohne Treuhandkredite

6 ohne Verbindlichkeiten gegenüber ausländischen Nichtbanken

Berichtsmerkmal	Einheit	2005	2006	2006			2007		
		Durchschnitt		Juli	August	September	Juli	August	September

Ausfuhr (Spezialhandel) ¹

> Ausfuhr insgesamt	Mill. EUR	827,6	947,8	827,5	933,9	1 028,7	1 023,6	988,8	1 052,0
> Güter der Ernährungswirtschaft.....	Mill. EUR	68,6	74,9	57,9	79,0	73,0	83,4	96,8	88,5
> Güter der gewerblichen Wirtschaft.....	Mill. EUR	724,5	836,0	738,8	819,0	919,5	901,3	862,9	921,6
> Rohstoffe.....	Mill. EUR	0,9	0,8	0,7	1,0	0,9	1,8	3,8	1,5
> Halbwaren.....	Mill. EUR	7,4	8,2	6,0	12,3	8,0	17,1	10,5	7,7
> Fertigwaren.....	Mill. EUR	716,2	826,9	732,1	805,7	910,6	882,4	848,7	912,4
> Vorerzeugnisse.....	Mill. EUR	46,7	53,0	37,4	67,9	45,7	53,4	38,7	67,9
> Enderzeugnisse.....	Mill. EUR	669,6	773,9	694,7	737,8	864,9	829,1	810,0	844,4
Ausfuhr nach									
> Europa.....	Mill. EUR	562,0	616,0	530,9	589,0	633,3	673,4	556,9	703,7
darunter									
> EU-Länder.....	Mill. EUR	449,7	492,1	413,6	478,0	484,8	538,3	400,7	578,9
darunter EURO-Zone.....	Mill. EUR	293,8	319,9	269,5	301,3	319,5	347,9	231,6	375,0
EFTA-Länder.....	Mill. EUR	24,7	26,5	24,0	28,5	25,9	34,9	32,4	25,7
übrige Länder.....	Mill. EUR	87,6	97,3	93,3	82,5	122,6	100,2	123,8	99,0
> Afrika.....	Mill. EUR	19,6	23,0	20,1	23,0	40,8	20,4	35,2	18,7
> Amerika.....	Mill. EUR	107,4	145,9	141,7	141,5	171,1	172,0	181,5	150,3
darunter NAFTA-Länder.....	Mill. EUR	86,6	118,7	120,1	110,6	151,4	125,1	138,0	135,3
> Asien.....	Mill. EUR	130,1	153,1	127,6	167,5	170,2	150,3	209,2	173,2
darunter ASEAN-Länder.....	Mill. EUR	13,9	16,7	15,8	44,5	16,6	13,8	14,8	12,0
> Australien, Ozeanien und übrige Gebiete.....	Mill. EUR	8,3	9,8	7,3	12,9	13,3	7,4	6,0	6,0

Einfuhr (Generalhandel) ¹

> Einfuhr insgesamt	Mill. EUR	574,0	643,4	618,8	668,5	592,3	680,7	601,5	690,5
> Güter der Ernährungswirtschaft.....	Mill. EUR	84,6	83,7	81,4	78,7	84,8	78,8	82,3	71,3
> Güter der gewerblichen Wirtschaft.....	Mill. EUR	443,6	506,8	486,6	530,3	457,8	547,3	467,0	568,4
> Rohstoffe.....	Mill. EUR	7,2	8,2	2,9	4,1	3,1	10,9	3,7	4,7
> Halbwaren.....	Mill. EUR	11,1	17,8	26,9	16,7	9,5	35,4	28,6	30,5
> Fertigwaren.....	Mill. EUR	425,3	480,8	456,8	509,5	445,2	501,1	434,7	533,2
> Vorerzeugnisse.....	Mill. EUR	57,5	73,7	72,0	90,9	70,2	87,6	94,7	67,3
> Enderzeugnisse.....	Mill. EUR	367,8	407,1	384,8	418,6	375,0	413,5	340,0	465,9
Einfuhr aus									
> Europa.....	Mill. EUR	411,6	458,6	446,6	429,9	425,7	482,9	464,2	436,1
darunter									
> EU-Länder.....	Mill. EUR	367,4	418,5	411,4	393,5	388,9	436,1	424,2	399,5
darunter EURO-Zone.....	Mill. EUR	234,3	267,1	264,5	247,1	249,3	277,1	232,0	246,6
EFTA-Länder.....	Mill. EUR	22,8	23,4	20,5	22,1	23,5	23,6	19,7	22,5
übrige Länder.....	Mill. EUR	21,4	16,8	14,7	14,4	13,3	23,2	20,3	14,1
> Afrika.....	Mill. EUR	7,4	5,4	5,9	4,8	6,2	7,6	4,4	2,1
> Amerika.....	Mill. EUR	92,1	104,5	90,7	148,8	92,3	119,9	73,7	177,6
darunter NAFTA-Länder.....	Mill. EUR	85,0	96,3	75,5	142,3	87,1	116,9	70,3	174,3
> Asien.....	Mill. EUR	60,7	72,5	74,3	83,0	65,6	68,3	57,7	73,0
darunter ASEAN-Länder.....	Mill. EUR	10,4	10,3	8,8	12,5	10,1	9,2	9,2	12,4
> Australien, Ozeanien und übrige Gebiete.....	Mill. EUR	2,3	2,4	1,2	1,9	2,6	2,0	1,4	1,8

¹ Wegen der unterschiedlichen Abgrenzung von Spezialhandel und Generalhandel ist eine Saldierung der Ein- und Ausfuhrergebnisse nicht vertretbar.

Berichtsmerkmal	Einheit	2005	2006	2006			2007		
		Durchschnitt		Juli	August	September	Juli	August	September

Gewerbeanzeigen¹

> Gewerbebeanmeldungen	Anzahl	3 685	3 814	3 790	3 900	3 757	4 335	3 059	3 626
darunter Neugründungen.....	Anzahl	734	748	667	762	743	791	712	722
> Gewerbeabmeldungen	Anzahl	2 741	2 731	2 553	2 901	2 494	2 838	2 535	2 403
darunter Auflösungen.....	Anzahl	636	629	560	589	567	691	600	477

Berichtsmerkmal	Einheit	2005	2006	2006			2007		
		Durchschnitt		Juli	August	September	Juli	August	September

Öffentliche Register

Neueintragungen

Handelsregister A

(Einzelfirmen und Personengesellschaften)	Anzahl	122	136	125	109	160	146	192	102
-------------------------------------------	--------	-----	-----	-----	-----	-----	-----	-----	-----

Handelsregister B (Kapitalgesellschaften)	Anzahl	351	421	376	387	415	453	495	392
-------------------------------------------------	--------	-----	-----	-----	-----	-----	-----	-----	-----

Löschungen

Handelsregister A

(Einzelfirmen und Personengesellschaften)	Anzahl	80	90	81	80	77	70	76	82
-------------------------------------------	--------	----	----	----	----	----	----	----	----

Handelsregister B (Kapitalgesellschaften)	Anzahl	339	284	274	295	274	269	320	275
-------------------------------------------------	--------	-----	-----	-----	-----	-----	-----	-----	-----

Berichtsmerkmal	Einheit	2005	2006	2006			2007		
		Durchschnitt		Juli	August	September	Juli	August	September

Insolvenzen

> Beantragte Insolvenzverfahren	Anzahl	566	705	780	726	785	841	854	690
und zwar									
eröffnet.....	Anzahl	442	626	715	650	693	766	788	603
mangels Masse abgelehnt.....	Anzahl	116	73	61	73	85	68	56	80
> Unternehmen.....	Anzahl	144	115	133	107	147	114	114	125
eröffnet.....	Anzahl	55	63	88	58	87	68	69	58
mangels Masse abgelehnt.....	Anzahl	88	52	45	49	60	46	45	67
> ehemals selbständig Tätige ²	Anzahl	134	146	192	131	179	148	123	116
> natürliche Personen ³ , Nachlässe.....	Anzahl	26	19	22	19	22	21	20	25
> Verbraucher.....	Anzahl	262	425	433	469	437	558	597	424
> Voraussichtliche Forderungen	1 000 EUR	224 961	186 207	178 803	267 901	208 460	105 740	205 108	121 532

Berichtsmerkmal	Einheit	2005	2006	2005	2006			2007	
		Durchschnitt		4.	1.	2.	4.	1.	2.
		Vierteljahr							

Handwerk

> Beschäftigte	30.9.2003 ±100	87,9	85,7	86,9	84,0	83,1	88,5	86,0	85,7
> Umsatz	2003±100	95,7	101,4	108,0	84,1	95,2	124,3	86,2	98,7

Veränderungen gegenüber dem Vorjahreswert

Beschäftigte	%	- 3,3	- 2,5	- 4,5	- 2,8	- 3,9	+ 1,8	+ 2,5	+ 3,1
Umsatz	%	+ 0,6	+ 5,9	- 1,9	+ 4,8	+ 1,1	+ 15,2	+ 2,5	+ 3,6

1 ohne Automatenaufsteller und
Reisegewerbe

2 beispielsweise Gesellschafter oder
Mithafter

Berichtsmerkmal	Einheit	2005	2006	2006			2007		
		Durchschnitt		Juli	August	September	Juli	August	September

Verbraucherpreisindex

> Gesamtlebenshaltung	2000±100	107,0	108,8	109,8	109,3	108,8	111,0	111,0	111,0
Nahrungsmittel und alkoholfreie Getränke.....	2000±100	103,2	105,6	106,2	105,8	105,8	109,2	109,0	109,8
Alkoholische Getränke, Tabakwaren.....	2000±100	128,4	133,1	131,9	132,4	132,5	137,2	137,4	137,5
Bekleidung und Schuhe.....	2000±100	86,8	83,5	81,7	82,0	83,4	80,3	81,2	82,7
Wohnung, Wasser, Strom, Gas und andere Brennstoffe.....	2000±100	110,8	114,3	114,8	114,9	114,4	116,3	116,4	116,8
Einrichtungsgegenstände (Möbel), Apparate, Geräte und Ausrüstungen für den Haushalt sowie deren Instandhaltung.....	2000±100	99,9	100,1	99,9	100,0	100,2	100,4	100,5	100,7
Gesundheitspflege.....	2000±100	127,1	128,1	128,4	128,4	128,5	130,0	130,0	130,4
Verkehr.....	2000±100	112,5	115,3	118,1	117,5	114,7	119,2	119,1	119,3
Nachrichtenübermittlung	2000±100	94,3	91,5	91,4	91,0	91,3	91,6	91,6	91,5
Freizeit, Unterhaltung und Kultur.....	2000±100	95,9	95,7	97,4	97,1	95,8	98,3	97,8	96,5
Bildungswesen.....	2000±100	130,8	132,0	131,7	131,7	132,8	132,7	132,7	132,5
Beherbergungs- und Gaststätten- dienstleistungen.....	2000±100	105,2	107,6	116,3	107,3	108,0	111,9	110,5	107,5
Andere Waren und Dienstleistungen.....	2000±100	107,5	108,0	108,0	108,1	108,2	110,3	110,3	110,2
<i>Veränderung gegenüber dem Vorjahreswert</i>									
Gesamtlebenshaltung	%	+ 1,9	+ 1,7	+ 2,3	+ 1,7	+ 1,0	+ 1,1	+ 1,6	+ 2,0
Nahrungsmittel und alkoholfreie Getränke.....	%	+ 0,4	+ 2,3	+ 2,5	+ 2,9	+ 3,2	+ 2,8	+ 3,0	+ 3,8
Alkoholische Getränke, Tabakwaren.....	%	+ 7,9	+ 3,7	+ 3,9	+ 4,9	+ 1,0	+ 4,0	+ 3,8	+ 3,8
Bekleidung und Schuhe.....	%	- 1,7	- 3,8	- 4,7	- 4,0	- 2,6	- 1,7	- 1,0	- 0,8
Wohnung, Wasser, Strom, Gas und andere Brennstoffe.....	%	+ 3,3	+ 3,2	+ 3,5	+ 3,3	+ 2,3	+ 1,3	+ 1,3	+ 2,1
Einrichtungsgegenstände (Möbel), Apparate, Geräte und Ausrüstungen für den Haushalt sowie deren Instandhaltung.....	%	- 0,2	+ 0,2	+ 0,1	+ 0,2	+ 0,4	+ 0,5	+ 0,5	+ 0,5
Gesundheitspflege.....	%	+ 2,3	+ 0,8	+ 0,8	+ 1,0	+ 0,8	+ 1,2	+ 1,2	+ 1,5
Verkehr.....	%	+ 4,3	+ 2,5	+ 3,8	+ 2,4	- 0,9	+ 0,9	+ 1,4	+ 4,0
Nachrichtenübermittlung	%	- 1,4	- 3,0	- 3,4	- 3,7	- 2,9	+ 0,2	+ 0,7	+ 0,2
Freizeit, Unterhaltung und Kultur.....	%	- 0,8	- 0,2	+ 0,6	- 0,5	- 0,1	+ 0,9	+ 0,7	+ 0,7
Bildungswesen.....	%	+ 0,2	+ 0,9	+ 0,8	+ 0,8	+ 1,2	+ 0,8	+ 0,8	- 0,2
Beherbergungs- und Gaststätten- dienstleistungen.....	%	+ 1,1	+ 2,3	+ 8,4	- 0,3	+ 2,8	- 3,8	+ 3,0	- 0,5
Andere Waren und Dienstleistungen.....	%	+ 0,3	+ 0,5	+ 0,6	+ 0,7	+ 0,8	+ 2,1	+ 2,0	+ 1,8

Berichtsmerkmal	Einheit	2005	2006	2006			2007		
		Durchschnitt		Februar	Mai	August	Februar	Mai	August
Preisindex für Bauleistungen am Bauwerk									
- Neubau -¹									
> Wohngebäude insgesamt	2000±100	98,5	100,4	99,2	99,7	101,1	106,4	107,2	107,7
Ein-/Zweifamiliengebäude.....	2000±100	98,3	100,1	98,9	99,4	100,8	106,2	107,0	107,5
Mehrfamiliengebäude.....	2000±100	99,1	101,3	100,1	100,6	101,9	106,8	107,7	108,3
Gemischtgenutzte Gebäude	2000±100	99,0	100,9	99,8	100,3	101,6	106,9	107,8	108,4
Bürogebäude	2000±100	101,6	103,5	102,3	102,9	104,1	109,6	110,6	111,6
Gewerbliche Betriebsgebäude	2000±100	103,0	105,4	103,8	104,7	106,3	111,5	112,7	113,6
Straßenbau	2000±100	95,9	97,9	97,5	97,4	97,6	103,6	104,7	104,4
Brücken im Straßenbau.....	2000±100	102,1	104,5	103,0	103,7	105,6	111,5	114,0	115,2
Ortskanäle	2000±100	99,0	100,6	100,1	100,2	100,6	107,3	108,2	108,0
Wohngebäude - Bauleistungen insgesamt	2000±100	98,6	100,5	99,3	99,9	101,1	•	•	•
Instandhaltung von Mehrfamiliengebäuden ohne Schönheitsreparaturen.....	2000±100	99,7	101,3	100,4	100,5	101,6	106,8	107,2	107,2
Schönheitsreparaturen in einer Wohnung.....	2000±100	91,2	91,7	92,0	91,6	91,5	95,4	95,3	95,3
<i>Veränderungen gegenüber dem Vorjahreswert</i>									
Wohngebäude insgesamt	%	+ 0,7	+ 1,9	+ 0,5	+ 1,3	+ 2,7	+ 7,3	+ 7,5	+ 6,5
Gemischtgenutzte Gebäude	%	+ 0,6	+ 1,9	+ 0,6	+ 1,4	+ 2,6	+ 7,1	+ 7,5	+ 6,7
Bürogebäude	%	+ 1,4	+ 1,9	+ 0,7	+ 1,4	+ 2,5	+ 7,1	+ 7,5	+ 7,2
Gewerbliche Betriebsgebäude	%	+ 2,2	+ 2,3	+ 0,9	+ 1,7	+ 3,1	+ 7,4	+ 7,6	+ 6,9
Straßenbau	%	- 0,5	+ 2,1	+ 1,6	+ 1,9	+ 2,5	+ 6,3	+ 7,5	+ 7,0
Ortskanäle	%	+ 2,4	+ 1,6	+ 1,2	+ 1,7	+ 1,7	+ 7,2	+ 8,0	+ 7,4
Wohngebäude - Bauleistungen insgesamt	%	+ 0,8	+ 1,9	+ 0,6	+ 1,5	+ 2,5	•	•	•

¹ Neubau in konventioneller Bauart,
Bauleistungen am Bauwerk

Berichtsmerkmal	Einheit	2005	2006	2005			2006		
		Durchschnitt ¹		April	Juli	Oktober	April	Juli	Oktober

Durchschnittliche Bruttoverdienste und Arbeitszeiten der Arbeiter im Produzierenden Gewerbe²

> Bruttomonatsverdienste	EUR	2 529	2 572	2 520	2 532	2 545	2 556	2 595	2 606
> Männliche Arbeiter	EUR	2 608	2 652	2 599	2 610	2 625	2 637	2 676	2 687
> Weibliche Arbeiter.....	EUR	2 110	2 138	2 103	2 122	2 118	2 119	2 148	2 157

Bruttowochenverdienste

Alle Arbeiter.....	EUR	582	592	580	583	586	588	597	600
Veränderung gegenüber dem Vorjahreswert	%	+ 1,2	+ 1,7	+ 0,9	+ 0,9	+ 0,9	+ 1,4	+ 2,4	+ 2,4
Männliche Arbeiter.....	EUR	600	610	598	601	604	607	616	618
Veränderung gegenüber dem Vorjahreswert ..	%	+ 1,0	+ 1,7	+ 0,8	+ 0,7	+ 0,7	+ 1,5	+ 2,5	+ 2,3
Leistungsgruppe 1 ³	EUR	648	660	647	649	650	654	667	668
Leistungsgruppe 2 ⁴	EUR	530	540	526	529	537	536	546	550
Leistungsgruppe 3 ⁵	EUR	462	472	461	462	468	484	473	478
Weibliche Arbeiter.....	EUR	486	492	484	488	487	488	494	496
Veränderung gegenüber dem Vorjahreswert...	%	+ 1,3	+ 1,2	+ 1,0	+ 1,5	+ 1,0	+ 0,8	+ 1,2	+ 1,8
Leistungsgruppe 1 ³	EUR	564	572	563	568	569	567	575	577
Leistungsgruppe 2 ⁴	EUR	490	498	487	492	492	491	501	503
Leistungsgruppe 3 ⁵	EUR	436	433	436	439	434	433	433	434

Bruttostundenverdienste

> Alle Arbeiter.....	EUR	15,47	15,66	15,46	15,48	15,51	15,55	15,70	15,74
Veränderung gegenüber dem Vorjahreswert	%	+ 1,0	+ 1,2	+ 0,9	+ 1,2	+ 1,0	+ 0,6	+ 1,4	+ 1,5
> Männliche Arbeiter.....	EUR	15,91	16,09	15,89	15,90	15,94	15,98	16,13	16,16
Veränderung gegenüber dem Vorjahreswert ..	%	+ 1,1	+ 1,1	+ 0,8	+ 1,2	+ 1,0	+ 0,6	+ 1,4	+ 1,4
Leistungsgruppe 1 ³	EUR	17,28	17,52	17,28	17,28	17,29	17,36	17,63	17,62
Leistungsgruppe 2 ⁴	EUR	13,93	14,12	13,87	13,89	14,00	14,00	14,17	14,23
Leistungsgruppe 3 ⁵	EUR	12,04	12,08	12,04	12,10	12,04	12,28	11,95	12,06
> Weibliche Arbeiter.....	EUR	13,13	13,25	13,11	13,19	13,17	13,16	13,29	13,33
Veränderung gegenüber dem Vorjahreswert...	%	+ 1,1	+ 0,9	+ 0,9	+ 1,4	+ 1,1	+ 0,4	+ 0,8	+ 1,2
Leistungsgruppe 1 ³	EUR	15,22	15,33	15,18	15,32	15,35	15,24	15,40	15,41
Leistungsgruppe 2 ⁴	EUR	13,35	13,51	13,31	13,39	13,40	13,36	13,56	13,63
Leistungsgruppe 3 ⁵	EUR	11,66	11,53	11,69	11,74	11,58	11,56	11,53	11,50

Bezahlte Wochenarbeitszeiten (einschl. Mehrarbeitsstunden)

Alle Arbeiter.....	Std.	37,6	37,8	37,5	37,7	37,8	37,8	38,0	38,1
Veränderung gegenüber dem Vorjahreswert	%	- 0,3	+ 0,5	+ 0,0	- 0,3	- 0,3	+ 0,8	+ 0,8	+ 0,8
Männliche Arbeiter.....	Std.	37,7	37,9	37,6	37,8	37,9	38,0	38,2	38,3
Veränderung gegenüber dem Vorjahreswert ..	%	- 0,3	+ 0,5	+ 37,6	- 0,5	- 0,3	+ 1,1	+ 1,1	+ 1,1
Weibliche Arbeiter.....	Std.	37,0	37,1	36,9	37,0	37,0	37,1	37,2	37,2
Veränderung gegenüber dem Vorjahreswert...	%	0,3	0,3	36,9	0,0	0,0	0,5	0,5	0,5

Arbeiter (nur männlich) im Handwerk⁶

Bruttowochenverdienste.....	EUR	436	433
Bezahlte Wochenstunden.....	Std.	38,2	38,5

1 gewichteter Durchschnitt aus den Erhebungsmonaten Januar, April, Juli, Oktober

2 ab Januar 2000 neuer Berichtskreis – Handwerk nur im Hoch- und Tiefbau
3 Facharbeiter

4 angelernte Arbeiter
5 ungelernete Arbeiter
6 Erhebungsmonat Mai

Berichtsmerkmal	Einheit	2005	2006	2005			2006		
		Durchschnitt ¹		April	Juli	Oktober	April	Juli	Oktober

Durchschnittliche Bruttoverdienste der Angestellten
im Produzierenden Gewerbe, Handel,
Kredit- und Versicherungsgewerbe²

> Bruttomonatsverdienste	EUR	3 350	3 427	3 342	3 336	3 363	3 419	3 422	3 450
kaufmännische Angestellte.....	EUR	3 137	3 212	3 124	3 116	3 151	3 213	3 200	3 230
technische Angestellte.....	EUR	3 975	4 050	3 979	3 983	3 988	4 024	4 066	4 076
> Produzierendes Gewerbe.....	EUR	3 921	3 982	3 912	3 919	3 923	3 960	3 992	4 007
kaufmännische Angestellte.....	EUR	3 667	3 693	3 641	3 648	3 661	3 682	3 696	3 705
technische Angestellte.....	EUR	4 158	4 248	4 161	4 169	4 168	4 218	4 263	4 284
> Handel, Kredit- und Versicherungsgewerbe....	EUR	2 938	3 025	2 931	2 919	2 961	3 029	3 013	3 042
kaufmännische Angestellte.....	EUR	2 940	3 033	2 933	2 921	2 962	3 039	3 018	3 053
Alle männlichen Angestellten	EUR	3 721	3 807	3 719	3 714	3 728	3 797	3 803	3 833
<i>Veränderung gegenüber dem Vorjahreswert</i>	%	+ 1,5	+ 2,3	+ 1,4	+ 1,3	+ 1,4	+ 2,1	+ 2,4	+ 2,8
Leistungsgruppe II ³	EUR	4 878	5 009	4 859	4 874	4 906	5 001	5 009	5 034
Leistungsgruppe III ⁴	EUR	3 374	3 445	3 374	3 373	3 376	3 427	3 440	3 480
Leistungsgruppe IV ⁵	EUR	2 359	2 426	2 370	2 366	2 340	2 396	2 423	2 462
Leistungsgruppe V ⁶	EUR	1 867	1 937	1 900	1 841	1 881	1 933	1 943	1 949
> Produzierendes Gewerbe	EUR	4 248	4 323	4 239	4 250	4 253	4 296	4 338	4 353
<i>Veränderung gegenüber dem Vorjahreswert</i>	%	+ 1,7	+ 1,8	+ 1,4	+ 1,7	+ 1,6	+ 1,3	+ 2,1	+ 2,4
kaufmännische Angestellte.....	EUR	4 212	4 247	4 178	4 194	4 211	4 234	4 252	4 263
technische Angestellte.....	EUR	4 267	4 363	4 271	4 279	4 275	4 329	4 381	4 399
> Handel, Kredit- und Versicherungsgewerbe....	EUR	3 207	3 313	3 208	3 194	3 221	3 318	3 293	3 333
<i>Veränderung gegenüber dem Vorjahreswert</i>	%	+ 1,6	+ 3,3	+ 1,5	+ 1,3	+ 2,0	+ 3,4	+ 3,1	+ 3,5
kaufmännische Angestellte.....	EUR	3 239	3 353	3 243	3 225	3 249	3 364	3 328	3 380
Alle weiblichen Angestellten	EUR	2 875	2 931	2 860	2 852	2 894	2 929	2 928	2 944
<i>Veränderung gegenüber dem Vorjahreswert</i>	%	+ 2,6	+ 1,9	+ 2,0	+ 1,6	+ 2,4	+ 2,4	+ 2,7	+ 1,7
Leistungsgruppe II ³	EUR	4 156	4 241	4 126	4 127	4 193	4 239	4 224	4 266
Leistungsgruppe III ⁴	EUR	2 927	2 968	2 917	2 911	2 951	2 967	2 957	2 982
Leistungsgruppe IV ⁵	EUR	2 082	2 119	2 075	2 075	2 085	2 112	2 118	2 133
Leistungsgruppe V ⁶	EUR	1 858	1 863	1 903	1 851	1 824	1 864	1 855	1 871
> Produzierendes Gewerbe	EUR	3 279	3 320	3 265	3 268	3 280	3 307	3 322	3 336
<i>Veränderung gegenüber dem Vorjahreswert</i>	%	+ 2,9	+ 1,3	+ 3,1	+ 2,3	+ 2,2	+ 1,3	+ 1,7	+ 1,7
kaufmännische Angestellte.....	EUR	3 166	3 198	3 149	3 146	3 159	3 183	3 202	3 212
technische Angestellte.....	EUR	3 611	3 674	3 602	3 619	3 634	3 667	3 669	3 699
> Handel, Kredit- und Versicherungsgewerbe....	EUR	2 682	2 741	2 668	2 657	2 709	2 745	2 737	2 749
<i>Veränderung gegenüber dem Vorjahreswert</i>	%	+ 2,2	+ 2,2	+ 1,4	+ 1,1	+ 2,4	+ 2,9	+ 3,0	+ 1,5
kaufmännische Angestellte	EUR	2 685	2 747	2 669	2 660	2 713	2 751	2 743	2 756

1 gewichteter Durchschnitt aus den Erhebungsmonaten Januar, April, Juli, Oktober

2 ab Januar 2000 neuer Berichtskreis im Produzierenden Gewerbe – Handwerk nur im Hoch- und Tiefbau

3 Angestellte in verantwortlicher Tätigkeit mit eingeschränkter Dispositionsbefugnis sowie Angestellte mit umfassenden kaufmännischen und technischen Kenntnissen

4 Angestellte mit Berufsausbildung und mehrjähriger Berufserfahrung sowie Angestellte mit besonderen Fachkenntnissen und Fähigkeiten

5 Angestellte mit Berufsausbildung und mehrjähriger Berufserfahrung
6 Angestellte ohne Berufsausbildung in einfacher Tätigkeit

Berichtsmerkmal	Einheit	2005	2006	2005			2006		
		Jahressumme		2.	3.	4.	2.	3.	4.
		Vierteljahr							
Ausgaben der laufenden Rechnung	Mill. EUR	18 611	18 621	4 701	4 576	4 443	4 695	4 596	4 318
darunter									
Personalausgaben.....	Mill. EUR	6 642	6 279	1 565	1 626	1 435	1 509	1 574	1 340
Laufender Sachaufwand.....	Mill. EUR	3 629	3 943	896	928	1 064	955	968	1 144
Laufende Zuweisungen und Zuschüsse.....	Mill. EUR	5 945	5 983	1 489	1 438	1 665	1 508	1 451	1 581
Ausgaben der Kapitalrechnung	Mill. EUR	2 968	1 826	395	443	709	442	478	613
darunter									
Baumaßnahmen.....	Mill. EUR	210	194	40	56	86	49	56	68
Vermögensübertragungen.....	Mill. EUR	712	661	147	152	339	146	147	310
Erwerb von Beteiligungen.....	Mill. EUR	1 560	481	107	121	101	80	198	76
Ausgaben ohne besondere Finanzierungsvorgänge	Mill. EUR	21 580	20 449	5 096	5 020	5 152	5 138	5 074	4 931
Einnahmen der laufenden Rechnung	Mill. EUR	17 512	17 681	3 840	4 086	4 435	3 874	4 792	4 725
darunter									
Steuern und steuerähnliche Abgaben.....	Mill. EUR	8 190	9 116	1 923	1 964	2 272	1 938	2 477	2 426
Einnahmen aus wirtschaftlicher Tätigkeit.....	Mill. EUR	1 464	409	106	76	94	59	202	91
Allgemeine Finanzzuweisungen.....	Mill. EUR	7 022	7 278	1 565	1 852	1 866	1 666	1 879	1 980
Gebühren, sonstige Entgelte.....	Mill. EUR	655	677	204	158	153	179	182	163
Einnahmen der Kapitalrechnung	Mill. EUR	880	995	140	201	291	152	227	372
darunter									
Veräußerung von Sachvermögen.....	Mill. EUR	183	258	27	45	50	41	113	55
Vermögensübertragungen.....	Mill. EUR	443	408	86	123	174	66	86	199
Veräußerung von Beteiligungen.....	Mill. EUR	11	4	4	3	3	0	0	0
Einnahmen ohne besondere Finanzierungsvorgänge	Mill. EUR	18 392	18 677	3 980	4 287	4 726	4 027	5 019	5 097
Finanzierungssaldo	Mill. EUR	- 7 535	- 3 252	- 1 114	- 4 556	- 953	- 1 561	- 55	+ 167
Nettokreditaufnahme	Mill. EUR	3 589	1 692	843	785	779	1 156	145	305
Schuldenaufnahme am Kreditmarkt.....	Mill. EUR	11 137	8 885	3 551	2 558	1 738	2 718	2 460	1 815
Schuldentilgung am Kreditmarkt.....	Mill. EUR	7 548	7 193	2 708	1 773	959	1 562	2 315	1 510
Stand der Kreditmarktschulden ²	Mill. EUR	58 580	60 143	56 995	57 760	58 580	59 711	59 838	60 143

Steuereinnahmen

Anteil an den Gemeinschaftsteuern und der Gewerbesteuerumlage	Mill. EUR	5 955	6 286	1 314	1 368	1 742	1 328	1 696	1 688
Einkommen- und Körperschaftsteuer.....	Mill. EUR	3 082	3 271	725	647	856	728	836	885
Umsatz- und Einfuhrumsatzsteuer.....	Mill. EUR	2 685	2 801	522	684	838	532	827	745
Gewerbesteuerumlage.....	Mill. EUR	57	65	12	16	25	16	13	34
Zinsabschlagsteuer.....	Mill. EUR	133	148	55	21	24	52	20	24
Landessteuern	Mill. EUR	749	1 011	201	177	196	228	261	254
darunter									
Erbschaftsteuer.....	Mill. EUR	167	203	49	39	37	42	39	33
Grunderwerbsteuer.....	Mill. EUR	257	485	61	61	79	107	148	145
Kraftfahrzeugsteuer.....	Mill. EUR	224	226	61	53	56	57	49	52
Rennwett- und Lotteriesteuer.....	Mill. EUR	67	68	22	17	15	15	18	17
Gemeindesteuern	Mill. EUR	1 466	1 819	394	413	344	379	515	505
darunter									
Grundsteuer.....	Mill. EUR	588	580	134	214	119	141	200	120
Gewerbesteuer (netto).....	Mill. EUR	854	1 218	255	192	220	232	309	380
Hundesteuer.....	Mill. EUR	11	11	3	3	3	3	3	2
Hebesätze									
Grundsteuer A.....	%	150	150	150	150	150	150	150	150
Grundsteuer B.....	%	660	660	660	660	660	660	660	660
Gewerbesteuer.....	%	410	410	410	410	410	410	410	410

1 vierteljährliche Kassenergebnisse
ohne Hochschulen und andere
Sonderrechnungen

2 am Quartals- bzw. Jahresende