

## Monatsdaten + Konjunktur 12 2008

Mit der vorliegenden Veröffentlichung „Monatsdaten + Konjunktur“ gibt das Amt für Statistik Berlin-Brandenburg eine Auswahl aktueller wirtschafts- und konjunkturstatistischer Ergebnisse für das Land Brandenburg heraus.

„Monatsdaten + Konjunktur“ erscheint monatlich und bietet eine umfangreiche Auswahl an Daten und grafischen Übersichten zur aktuellen Entwicklung im Lande. Einige Angaben sind vorläufig und können zu einem späteren Zeitpunkt aktualisiert werden. Abweichungen in den errechneten Werten sind durch Rundungen bedingt. Durch die Bearbeitungsdauer und die unterschiedliche zeitliche Verfügbarkeit der Ausgangsdaten können zum Zeitpunkt der Veröffentlichung bereits einzelne Statistische Berichte jüngerer Datums verfügbar sein. Zu beziehen ist „Monatsdaten + Konjunktur“ als Download auf den Internetseiten des AfS oder über den E-Mail-Service.



## Brandenburg

### Konjunktur Aktuell

Beinhaltet die Entwicklung von 24 ausgewählten Konjunkturindikatoren der jüngsten drei Monate als Veränderung gegenüber dem

Vorjahresmonat. Diese sind auf einer Seite tabellarisch zusammengefasst dargestellt.

**Entwicklungstendenzen der konjunkturellen Lage** 4

### Brandenburg im Überblick

Die Rubrik Brandenburg im Überblick enthält Angaben zur konjunkturellen Situation und Entwicklung für das Land Brandenburg. Zeitreihen werden für die letzten 24 Monate als Konjunkturgrafiken dargestellt. Der in einigen Grafiken dargestellte Trend wurde nach dem Berliner Verfahren des Statistischen Bundesamtes BV4.1 berechnet. Statistische Angaben zur Konjunktur in den vorliegenden jüngsten drei Berichtsmonaten werden durch Angaben der Entwicklung gegenüber dem Vormonat sowie dem Vorjahresmonat ergänzt. Die saisonalen und konjunkturellen Schwankungen im Wirtschaftsge-

schehen des Landes lassen sich somit erkennen. Im Einzelnen sind Informationen zum Stand und der Entwicklung der Bevölkerung, des Arbeitsmarktes, zu den Eckdaten der brandenburgischen Industrie, des Baugewerbes und zur Bautätigkeit enthalten. Weitere Angaben beziehen sich auf die Bereiche Einzelhandel, Gastgewerbe, Tourismus, Außenhandel, Gewerbeanzeigen und Insolvenzgeschehen sowie die Preisentwicklung. Der Zahlenspiegel für das Land Brandenburg ergänzt die Konjunkturdarstellungen durch einen Überblick aktuellster Ergebnisse für nahezu alle Bereiche der amtlichen Statistik Brandenburgs.

**Grafiken zur konjunkturellen Entwicklung** 6

**Konjunkturdaten im Überblick** 11

**Zahlenspiegel** 15

### Brandenburg im Vergleich

Neben den Angaben für die Bundesrepublik Deutschland enthält die Rubrik Brandenburg im Ver-

gleich die Gegenüberstellung der Konjunkturindikatoren Brandenburgs zu denen Deutschlands.

**Ausgewählte Konjunkturindikatoren Deutschland** 21

**Konjunkturindikatoren - Brandenburg im Vergleich** 23

### Brandenburg Regional

Brandenburg Regional bietet für ausgewählte Bereiche regionale Angaben zur aktuellen Wirt-

schaftslage der Landkreise und kreisfreien Städte Brandenburgs.

**Ausgewählte Regionaldaten** 25

### Zeichenerklärung

- 0 weniger als die Hälfte von 1 in der letzten besetzten Stelle, jedoch mehr als nichts
- nichts vorhanden (genau null)
- Zahlenwert unbekannt oder geheim zu halten
- ... Zahlenwert lag bei Redaktionsschluss noch nicht vor
- () Aussagewert eingeschränkt, da der Wert Fehler aufweisen kann
- / keine Angabe, da Zahlenwert nicht sicher genug
- x Tabellenfach gesperrt, weil Aussage nicht sinnvoll
- r berichtigte Zahl
- D Durchschnitt (bei nicht addierfähigen Größen)

© Amt für Statistik Berlin-Brandenburg  
Dortustraße 46  
14467 Potsdam

Für nichtgewerbliche Zwecke sind Vervielfältigung und unentgeltliche Verbreitung, auch auszugsweise, mit Quellenangabe gestattet. Die Verbreitung, auch auszugsweise, über elektronische Systeme/Datenträger bedarf der vorherigen Zustimmung. Alle übrigen Rechte bleiben vorbehalten.



# Entwicklung der konjunkturellen Lage in Brandenburg

## Ausgewählte Konjunkturindikatoren

(Basis: Originalwerte, Stand vom 09. Dezember 2008)

Merkmal	July 2008	August 2008	September 2008
	Veränderung gegenüber dem Vorjahresmonat		
	%		
<b>Arbeitsmarkt <sup>1</sup></b>			
Arbeitslose	-14,9	-12,8	-12,4
Arbeitslosenquote <sup>2</sup>	-14,6	-12,4	-11,8
<b>Bergbau und Verarbeitendes Gewerbe <sup>3</sup></b>			
Beschäftigte	+4,1	+3,7	+4,3
Gesamtumsatz	+9,7	+0,0	+8,5
Auslandsumsatz	+5,2	+3,7	+10,4
Auftragseingangsindex	+10,7	+10,8	-8,8
<b>Energie- und Wasserversorgung <sup>4</sup></b>			
Beschäftigte	-4,2	-4,2	-4,5
Stromerzeugung (brutto) <sup>5</sup>	+10,9	-3,5	-4,2
<b>Bauhauptgewerbe <sup>4</sup></b>			
Beschäftigte	-2,7	-4,1	-5,2
Gesamtumsatz	+7,3	-9,4	+1,3
Auftragseingang	+12,8	+9,3	-22,4
<b>Baugenehmigungen <sup>6</sup></b>			
Gebäude	-14,6	-14,5	-3,2
Wohnungen	+10,4	-11,0	-27,7
<b>Einzelhandel <sup>7 8</sup></b>			
Beschäftigte	-3,0	-2,7	-2,8
Umsatz nominal	+2,8	-3,9	+2,7
<b>Gastgewerbe <sup>8</sup></b>			
Beschäftigte	-7,1	-6,4	-3,7
Umsatz nominal	-5,2	-5,7	-5,4
<b>Tourismus <sup>9</sup></b>			
Gästeankünfte	+3,6	+1,7	+2,4
Gästeübernachtungen	+4,4	+0,7	+0,8
<b>Außenhandel</b>			
Ausfuhr (Spezialhandel)	+27,6	+9,2	+15,4
Einfuhr (Generalhandel)	+41,8	+35,1	+20,9
<b>Gewerbeanzeigen und Insolvenzen</b>			
Gewerbebeanmeldungen	-4,8	-10,1	+12,8
Insolvenzen von Unternehmen	-6,8	-20,0	-7,9
Insolvenzen übriger Schuldner	+5,8	-21,6	-9,7
<b>Verbraucherpreisindex</b>	+3,2	+3,1	+2,8

1 Quelle: Bundesagentur für Arbeit, die Daten gelten 3 Monate als vorläufig. Berechnungsstand: August 2008

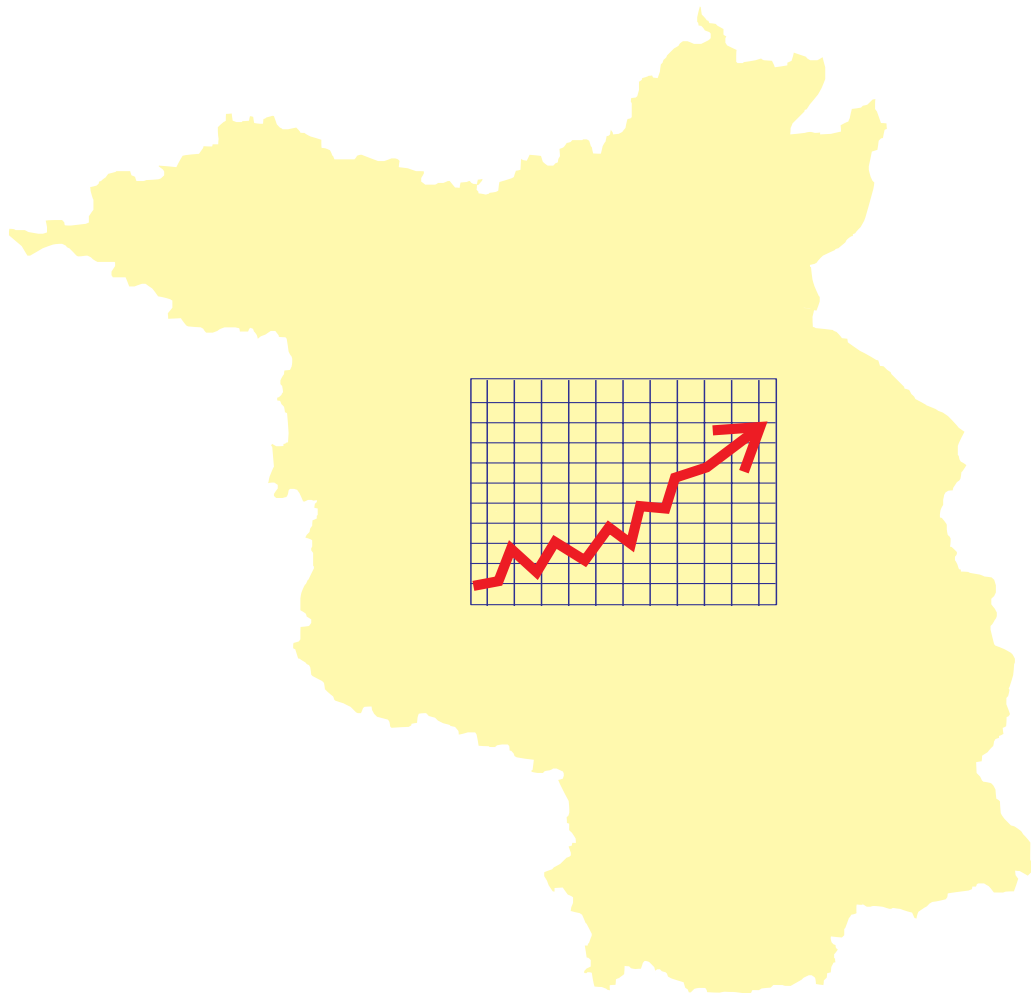
2 bezogen auf abhängig zivile Erwerbspersonen 3 Betriebe ab 50 Beschäftigte 4 Betriebe von Unternehmen mit im Allgemeinen 20 und mehr Beschäftigten

5 in öffentlichen Energieversorgungsunternehmen 6 einschließlich Baumaßnahmen an bestehenden Gebäuden

7 ohne Tankstellen und Handel mit Kfz 8 vorläufig 9 einschließlich Campingplätze

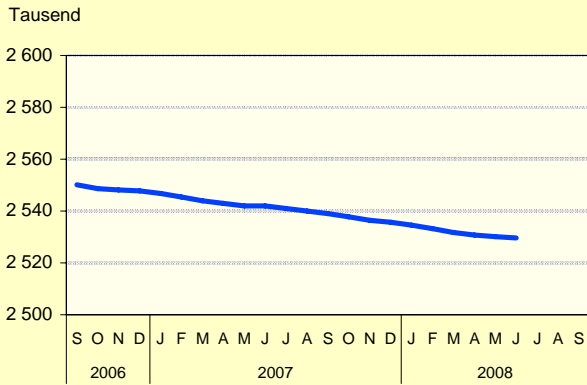
# Brandenburg

## im Überblick

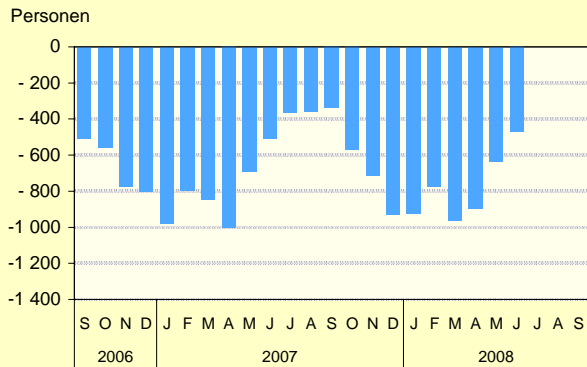


# Grafiken zur konjunkturellen Entwicklung in Brandenburg

## Bevölkerungsstand und -bewegung

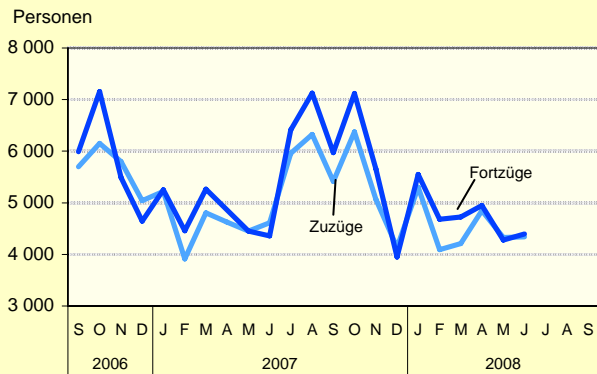


## Überschuss der Geborenen bzw. Gestorbenen (-)

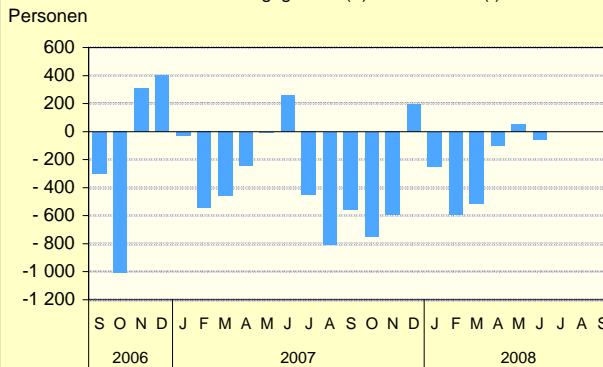


AfS Berlin-Brandenburg

## Zu- und Fortzüge über die Landesgrenze

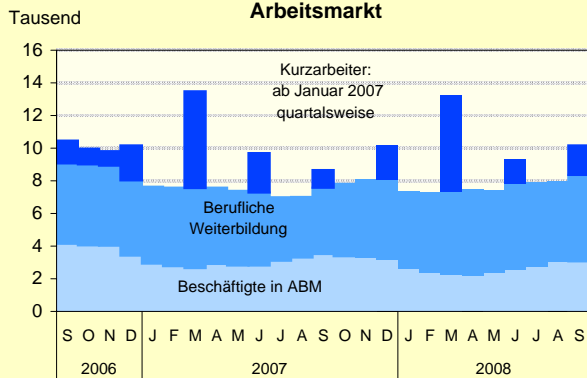


## Wanderungsgewinn (+) bzw. -verlust (-)

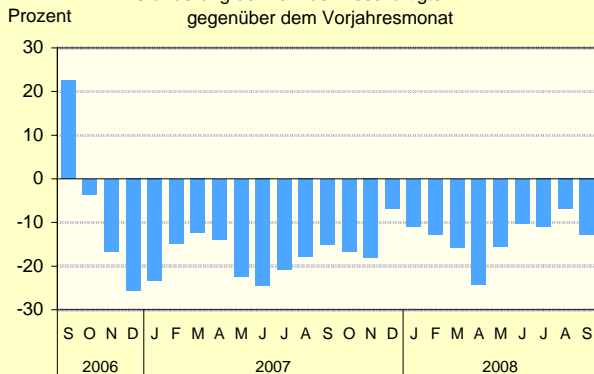


AfS Berlin-Brandenburg

## Arbeitsmarkt

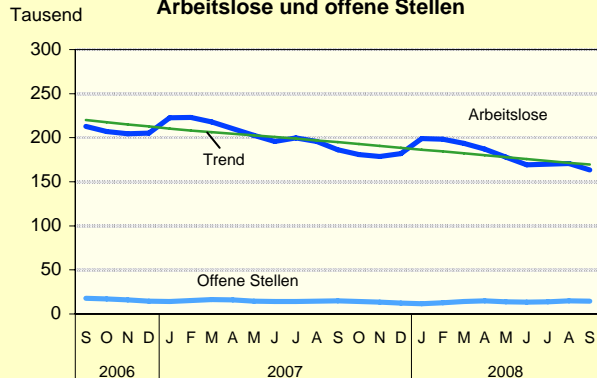


## Veränderung der Zahl der Beschäftigten in ABM gegenüber dem Vorjahresmonat

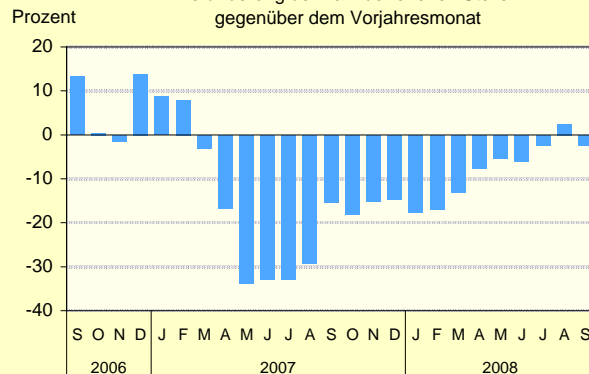


AfS Berlin-Brandenburg

## Arbeitslose und offene Stellen

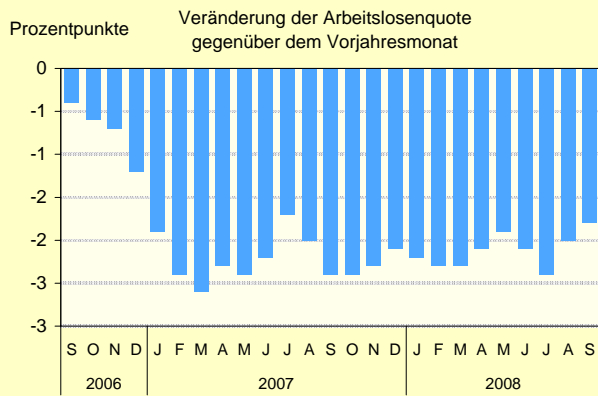
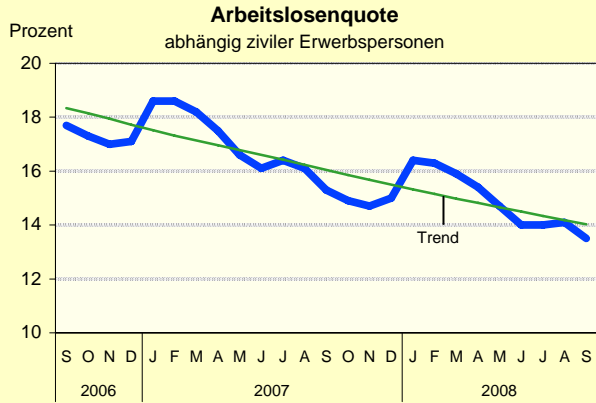


## Veränderung der Zahl der offenen Stellen gegenüber dem Vorjahresmonat

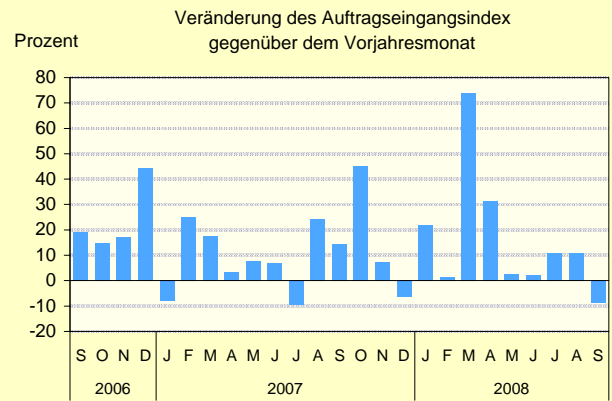
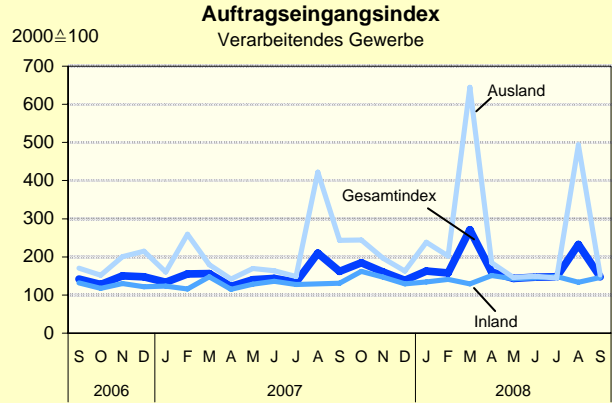


AfS Berlin-Brandenburg

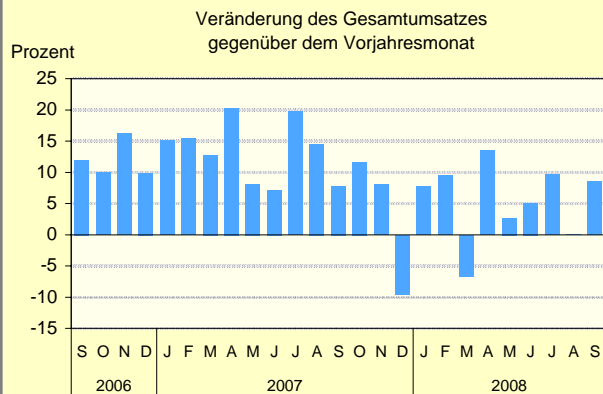
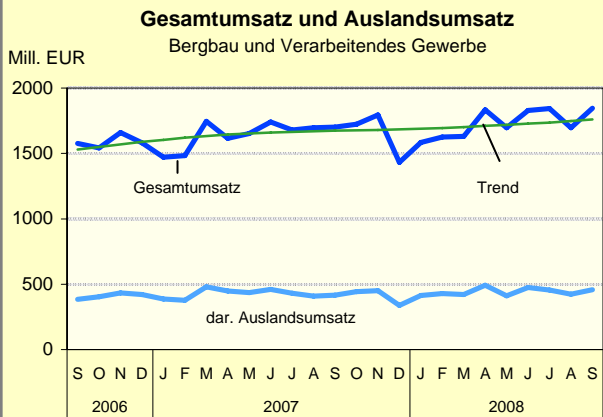
# Grafiken zur konjunkturellen Entwicklung in Brandenburg



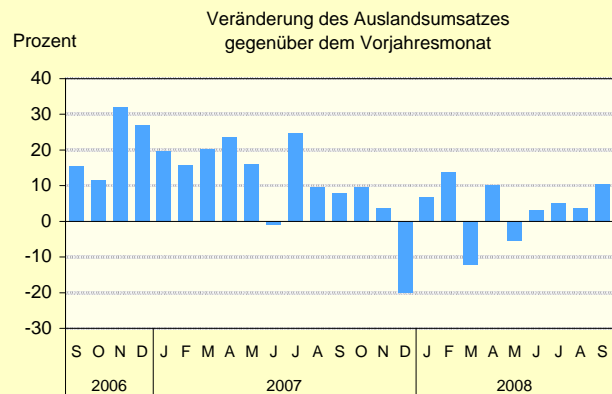
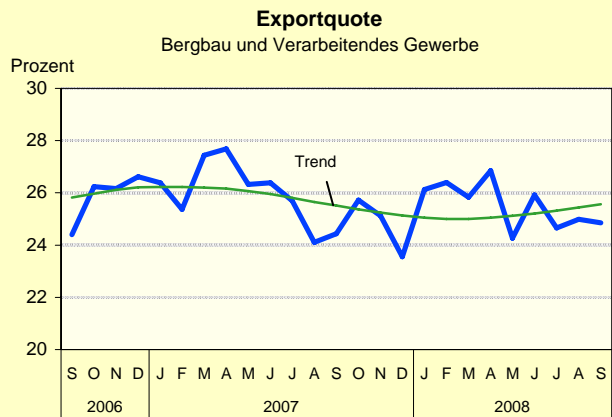
AfS Berlin-Brandenburg



AfS Berlin-Brandenburg

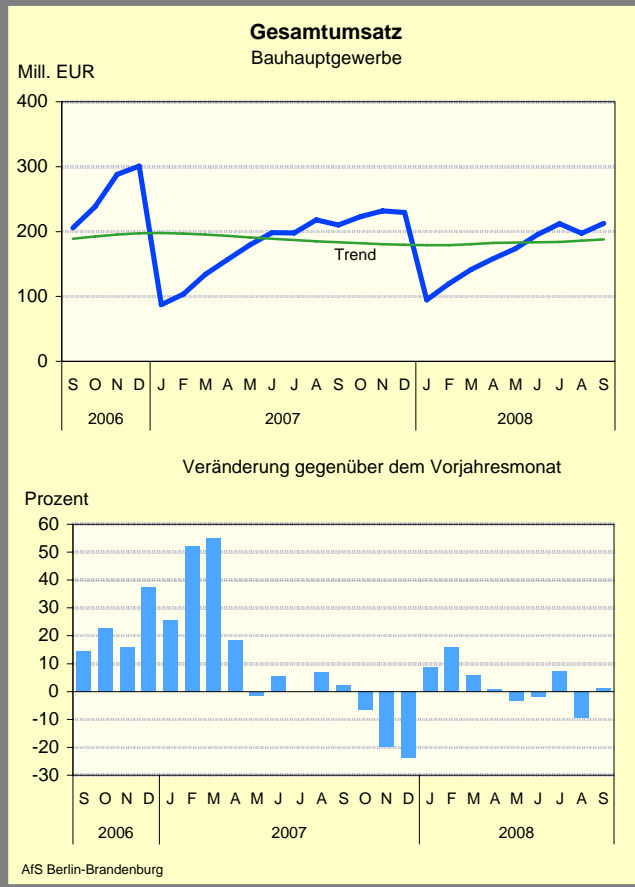
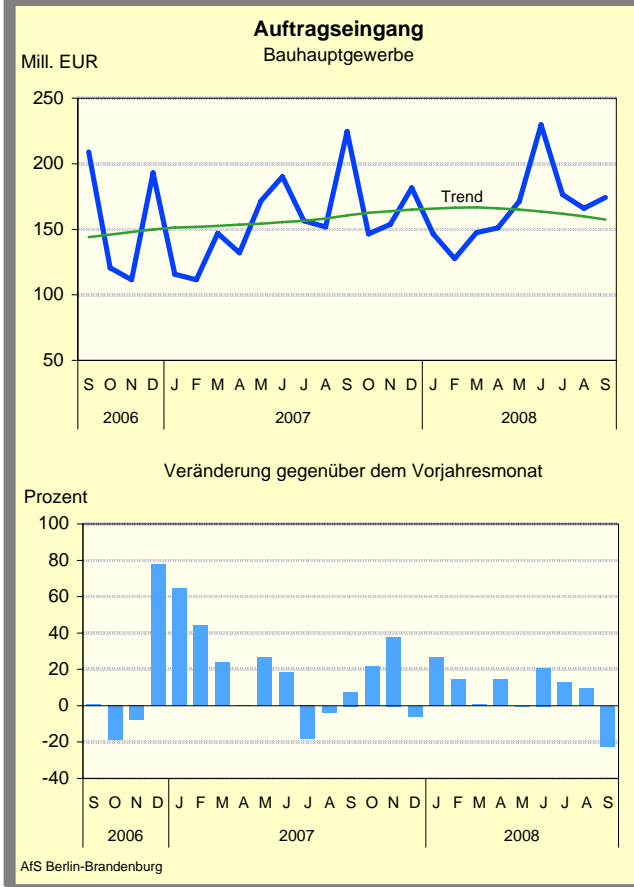
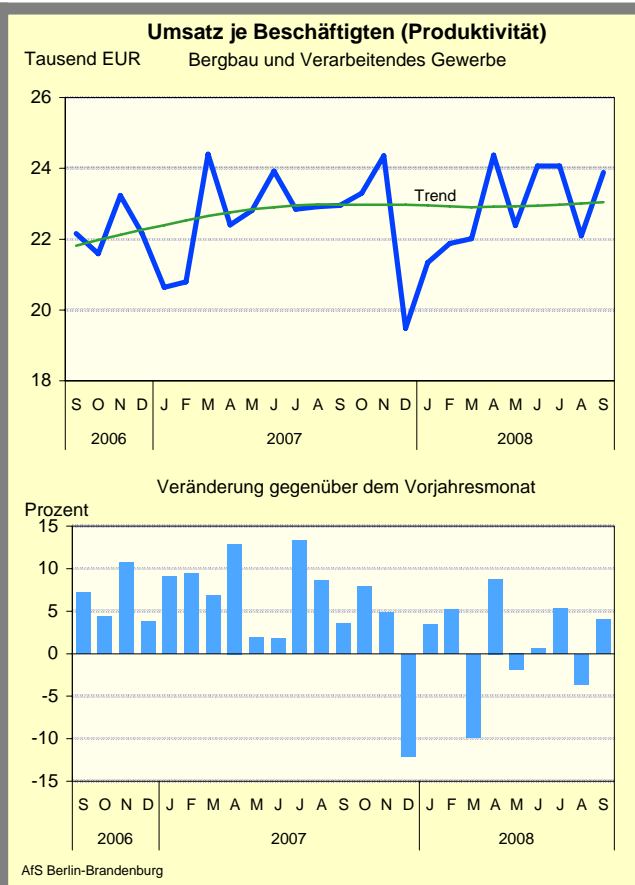
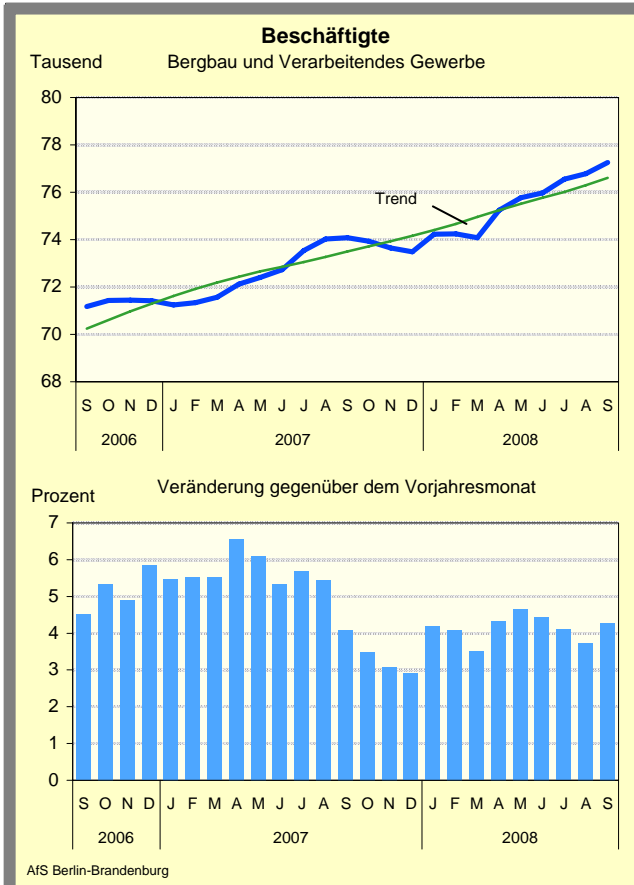


AfS Berlin-Brandenburg

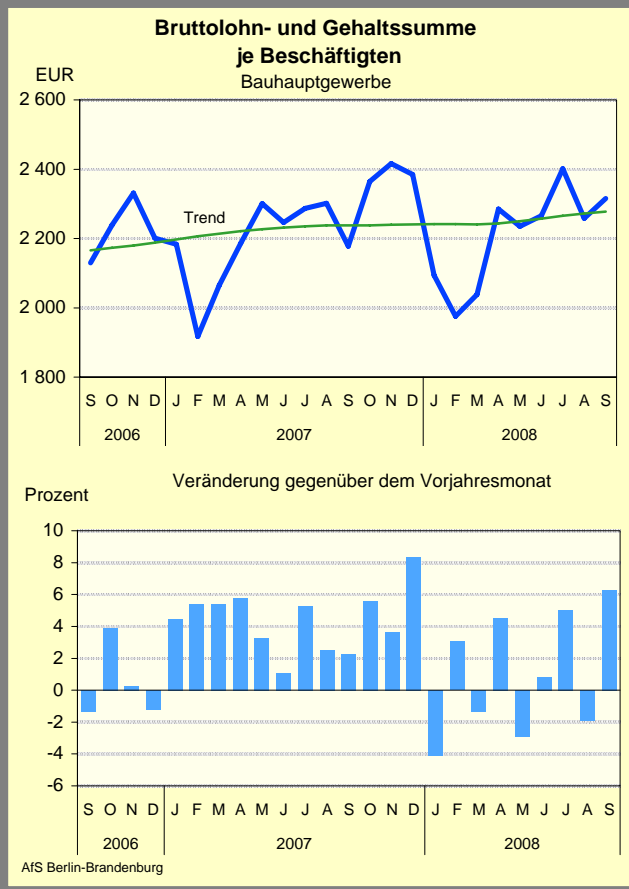
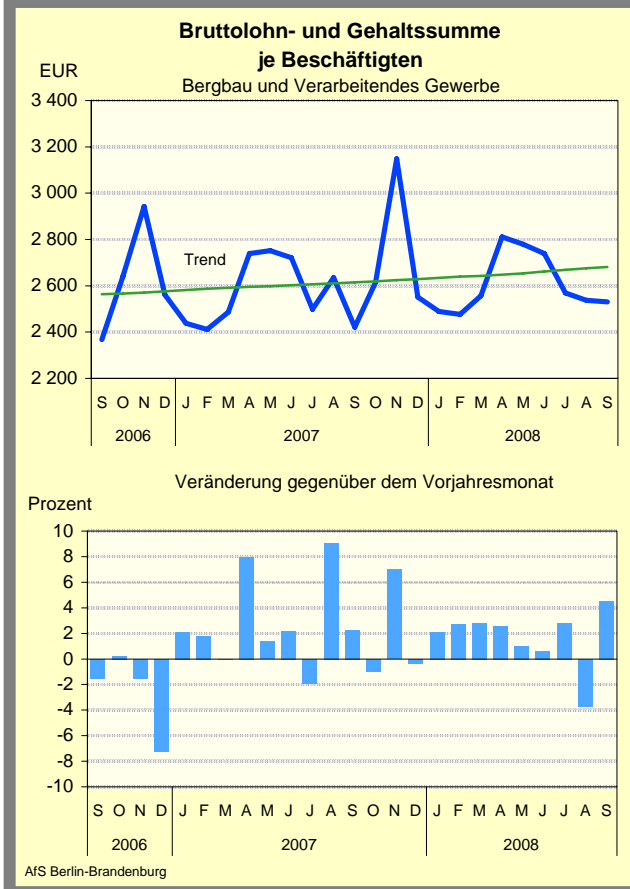
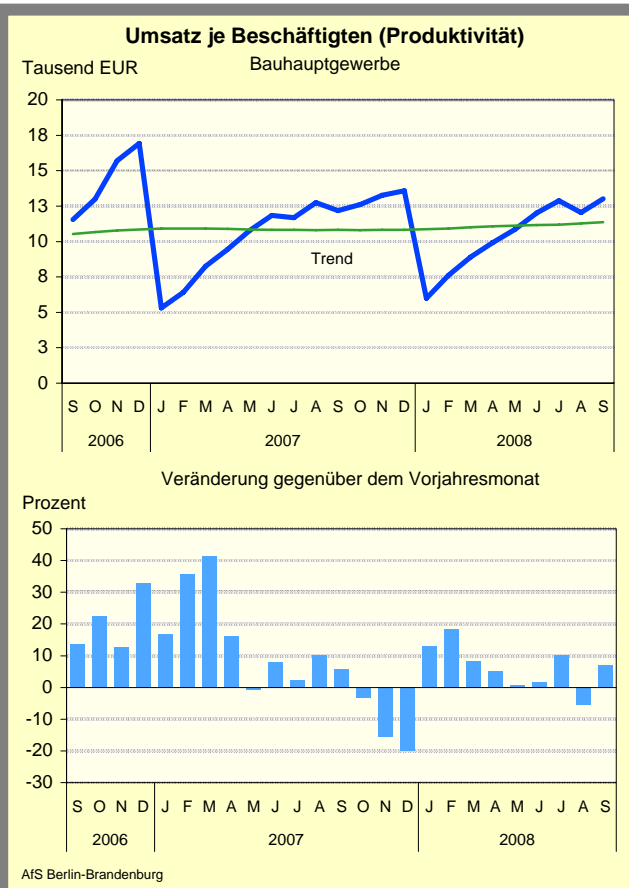
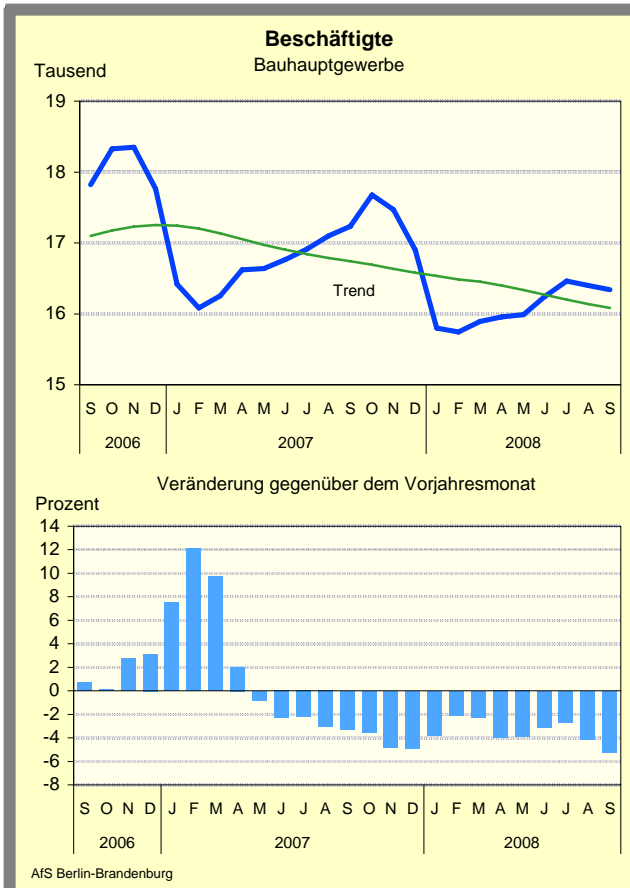


AfS Berlin-Brandenburg

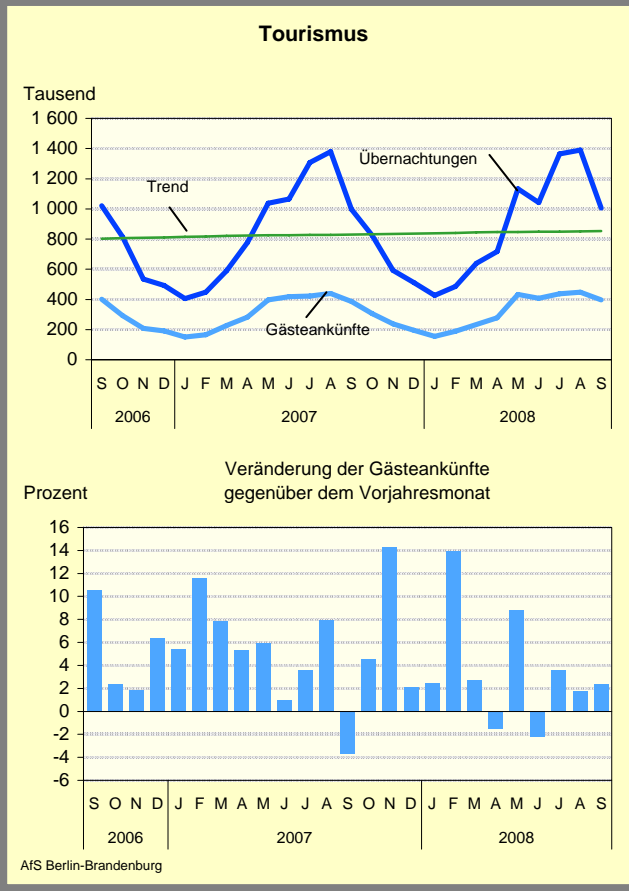
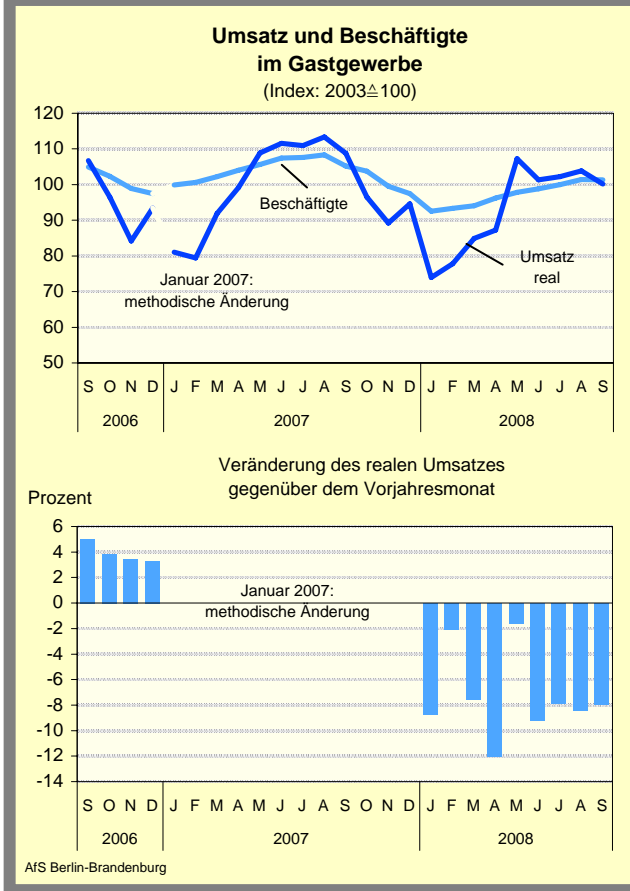
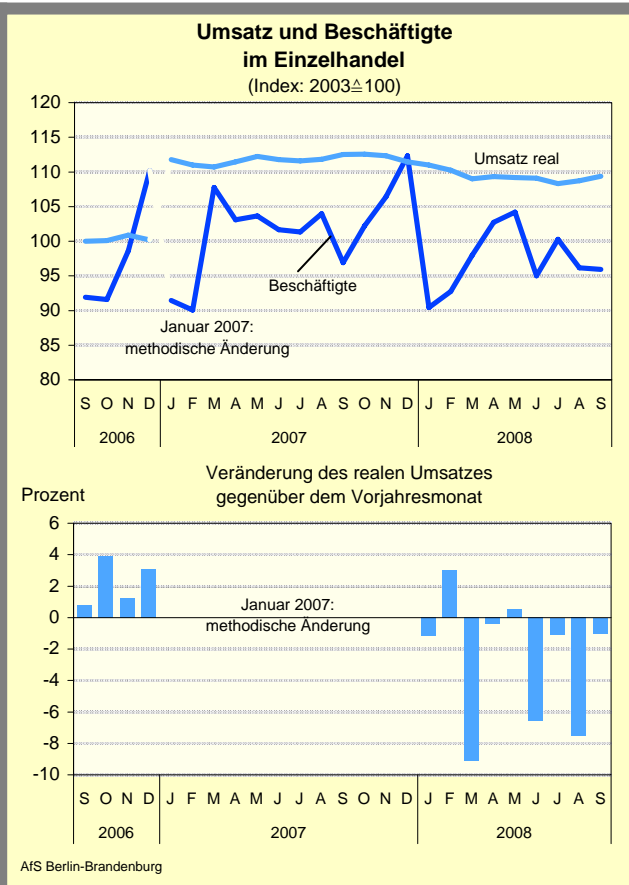
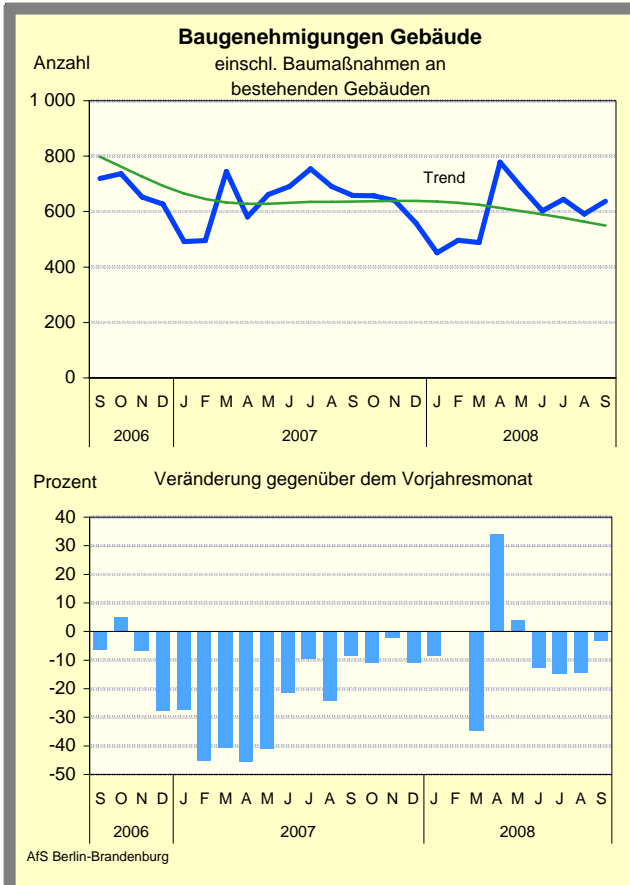
# Grafiken zur konjunkturellen Entwicklung in Brandenburg



# Grafiken zur konjunkturellen Entwicklung in Brandenburg

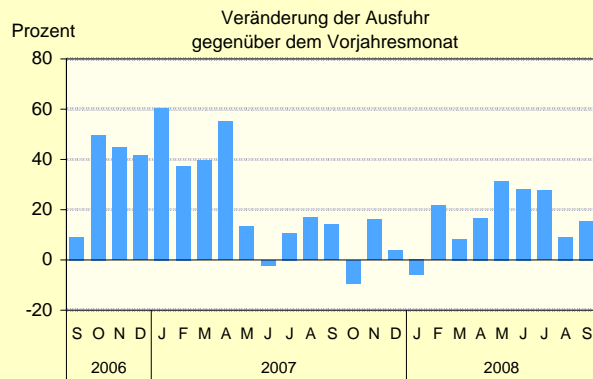
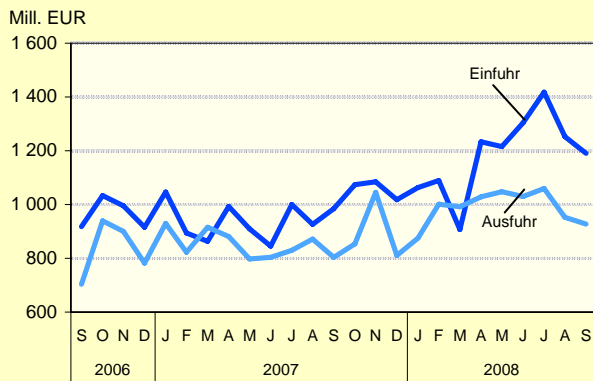


# Grafiken zur konjunkturellen Entwicklung in Brandenburg



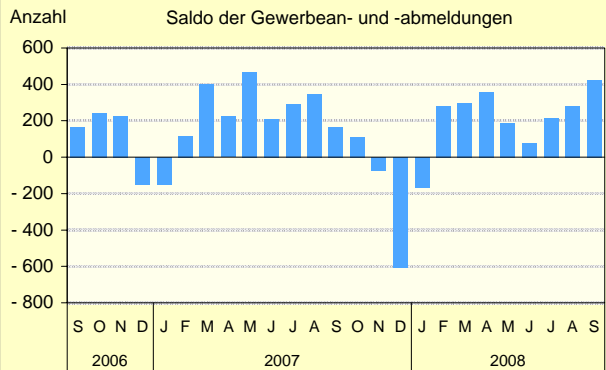
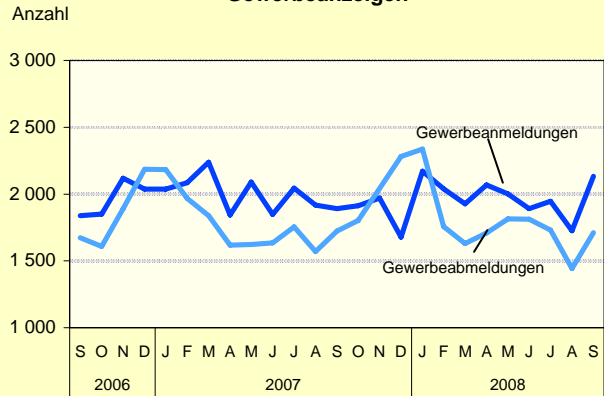
# Grafiken zur konjunkturellen Entwicklung in Brandenburg

## Außenhandel



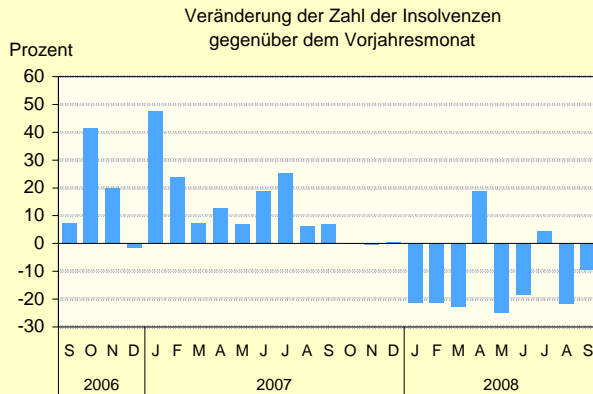
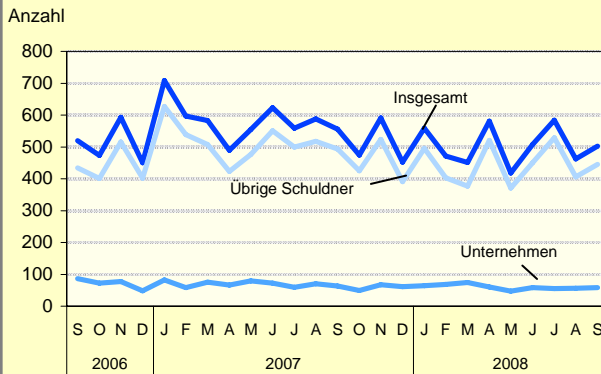
AfS Berlin-Brandenburg

## Gewerbeanzeigen



AfS Berlin-Brandenburg

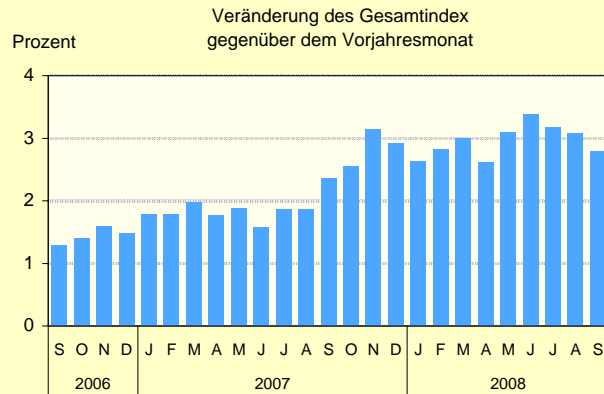
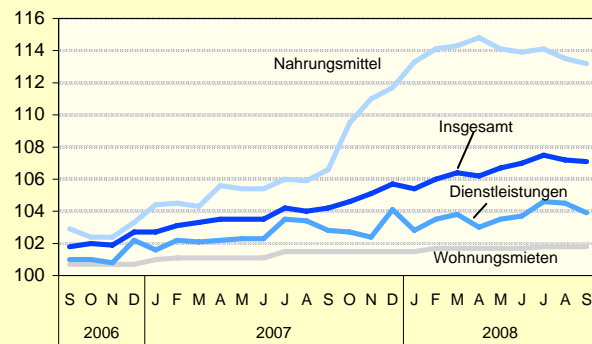
## Insolvenzen



AfS Berlin-Brandenburg

## Verbraucherpreisindex

(Index: 2005=100)



AfS Berlin-Brandenburg

# Ausgewählte Konjunkturindikatoren für das Land Brandenburg

★★★ Grundzahlen ... Grundzahlen ... Grundzahlen ... Grundzahlen ... Grundzahlen ... Grundzahlen ... Grundzahlen ... ★★★

Merkmal	Einheit	2007	2008					
		Jahres- durch- schnitt	April	Mai	Juni	Juli	August	September
<b>Arbeitsmarkt <sup>1</sup></b>								
Arbeitslose	Anzahl	199 651	187 069	177 806	169 229	169 916	170 803	163 261
Arbeitslosenquote <sup>2</sup>	Prozent	16,5	15,4	14,7	14,0	14,0	14,1	13,5
darunter								
Frauen	Prozent	16,4	14,9	14,4	13,8	14,1	14,2	13,6
Jüngere unter 25 Jahren	Prozent	15,4	13,0	12,5	11,6	13,5	15,2	13,5
Offene Stellen	Anzahl	14 479	14 878	13 791	13 436	13 907	14 829	14 549
Kurzarbeiter	Anzahl	...	...	...	1 526	...	...	1 801
<b>Bergbau und Verarbeitendes Gewerbe <sup>3</sup></b>								
Betriebe	Anzahl	406	435	435	433	433	433	434
Beschäftigte	Anzahl	72 844	75 249	75 774	75 967	76 550	76 790	77 256
Gesamtumsatz	Mill. EUR	1 644	1 834	1 696	1 828	1 842	1 697	1 845
darunter Auslandsumsatz	Mill. EUR	423	493	412	474	454	424	459
Exportquote	Prozent	25,7	26,9	24,3	25,9	24,7	25,0	24,9
Umsatz je Beschäftigten	EUR	22 573	24 375	22 381	24 066	24 067	22 097	23 881
Geleistete Arbeitsstunden	1 000	9 965	11 037	10 213	10 569	10 915	9 808	10 890
Bruttolohn- und Gehaltssumme	Mill. EUR	191	212	211	208	197	195	196
Produktionsindex	2000 $\triangleq$ 100	...	...	...	...	...	...	...
Auftragseingangsindex im Verarbeitenden Gewerbe	2000 $\triangleq$ 100	153,4	160,7	143,5	146,6	147,4	232,7	148,0
<b>Vorbereitende Baustellenarbeiten, Hoch- und Tiefbau <sup>4</sup></b>								
Betriebe	Anzahl	338	330	329	329	329	325	322
Beschäftigte	Anzahl	16 840	15 955	15 989	16 247	16 462	16 398	16 343
Gesamtumsatz	Mill. EUR	181	158	174	195	212	197	213
Gesamtumsatz je Beschäftigten	EUR	10 731	9 916	10 856	12 020	12 873	12 039	13 012
Geleistete Arbeitsstunden	1 000	1 856	1 871	1 779	1 937	2 061	1 845	2 018
Bruttolohn- und Gehaltssumme	Mill. EUR	36	36	36	37	40	37	38
Auftragseingang	Mill. EUR	140	151	171	230	176	166	174
<b>Einzelhandel <sup>5</sup></b>								
Beschäftigte	2003 $\triangleq$ 100	98,9	109,3	109,2	109,1	108,3	108,7	109,4
Umsatz nominal	2003 $\triangleq$ 100	94,0	109,8	111,8	102,0	107,5	103,3	102,9
<b>Gastgewerbe</b>								
Beschäftigte	2003 $\triangleq$ 100	98,3	96,2	97,9	98,8	100,0	101,4	101,3
Umsatz nominal	2003 $\triangleq$ 100	97,7	93,9	115,8	109,9	112,0	113,7	109,7
<b>Außenhandel</b>								
Einfuhr (Generalhandel)	Mill. EUR	969,9	1 233,0	1 215,1	1 303,7	1 418,2	1 252,1	1 190,8
Ausfuhr (Spezialhandel)	Mill. EUR	863,8	1 028,6	1 047,7	1 029,7	1 059,3	952,3	927,2
<b>Verbraucherpreisindex</b>	2005 $\triangleq$ 100	104,0	106,2	106,7	107,0	107,5	107,2	107,1

1 Quelle: Bundesagentur für Arbeit, die Daten gelten 3 Monate als vorläufig. Berechnungsstand: September 2008

2 bezogen auf abhängig zivile Erwerbspersonen 3 Betriebe ab 50 Beschäftigte

4 Betriebe von Unternehmen mit im Allgemeinen 20 und mehr Beschäftigten 5 ohne Tankstellen und Handel mit Kfz

# Konjunkturindikatoren für das Land Brandenburg im Überblick

★★★ Monatsangaben ... Monatsangaben ... Monatsangaben ... Monatsangaben ... Monatsangaben ... Monatsangaben ★★★

Merkmal	Einheit	Juli 2008			August 2008			September 2008		
		absolut	Veränderung		absolut	Veränderung		absolut	Veränderung	
			z. VM	z. VJM		z. VM	z. VJM		z. VM	z. VJM
			%			%			%	
<b>Bevölkerungsstand und -veränderung <sup>1</sup></b>										
Bevölkerung am Monatsende	1 000	2 531	-0,0	-0,5	2 530	-0,0	-0,5	2 530	-0,0	-0,5
Überschuß der Geborenen/Gestorbenen	Anzahl	-894	X	X	-635	X	X	-471	X	X
Zuzüge über die Landesgrenze	Anzahl	4 848	+15,1	+4,9	4 327	-10,7	-2,7	4 339	+0,3	-6,0
Fortzüge über die Landesgrenze	Anzahl	+4950	+4,8	+1,8	+4275	-13,6	-4,0	+4395	+2,8	+0,9
Wanderungsgewinn (+) bzw. -verlust (-)	Anzahl	- 102	X	X	52	X	X	- 56	X	X
<b>Arbeitsmarkt <sup>2</sup></b>										
Arbeitslose	Anzahl	169 916	+0,4	-14,9	170 803	+0,5	-12,8	163 261	-4,4	-12,4
Arbeitslosenquote <sup>3</sup>	Prozent	14,0	+0,0	-2,4	14,1	+0,1	-2,0	13,5	-0,6	-1,8
darunter										
Frauen	Prozent	14,1	+0,3	-2,6	14,2	+0,1	-2,3	13,6	-0,6	-2,1
Jüngere unter 25 Jahren	Prozent	13,5	+1,9	-3,7	15,2	+1,7	-2,4	13,5	-1,7	-2,3
Offene Stellen	Anzahl	13 907	+3,5	-2,3	14 829	+6,6	+2,5	14 549	-1,9	-2,4
Kurzarbeiter	Anzahl	...	...	...	...	...	...	1 801	...	...
<b>Bergbau und Verarbeitendes Gewerbe <sup>4</sup></b>										
Betriebe	Anzahl	433	+0,0	+6,1	433	+0,0	+6,1	434	+0,2	+6,6
Beschäftigte	Anzahl	76 550	+0,8	+4,1	76 790	+0,3	+3,7	77 256	+0,6	+4,3
Gesamtumsatz	Mill. EUR	1 842	+0,8	+9,7	1 697	-7,9	+0,0	1 845	+8,7	+8,5
darunter Auslandsumsatz	Mill. EUR	454	-4,1	+5,2	424	-6,7	+3,7	459	+8,2	+10,4
Exportquote	Prozent	24,7	-1,3	-1,1	25,0	+0,3	+0,9	24,9	-0,1	+0,4
Umsatz je Beschäftigten	EUR	24 067	+0,0	+5,3	22 097	-8,2	-3,6	23 881	+8,1	+4,0
Geleistete Arbeitsstunden	1 000	10 915	+3,3	+8,9	9 808	-10,1	-3,2	10 890	+11,0	+11,1
Bruttolohn- und Gehaltssumme	Mill. EUR	197	-5,5	+7,0	195	-0,9	-0,1	196	+0,3	+9,0
Produktionsindex	2000 $\triangle$ 100	...	...	...	...	...	...	...	...	...
Auftragseingangindex im Verarbeitenden Gewerbe	2000 $\triangle$ 100	147,4	+0,5	+10,7	232,7	+57,9	+10,8	148,0	-36,4	-8,8
<b>Öffentliche Energie- und Wasserversorgung <sup>5</sup></b>										
Betriebe	Anzahl	94	+0,0	+2,2	94	+0,0	+2,2	94	+0,0	+2,2
Beschäftigte	Anzahl	8 385	-0,9	-4,2	8 427	+0,5	-4,2	8 389	-0,5	-4,5
Geleistete Arbeiterstunden	1 000	1 154	-0,6	-1,1	1 042	-9,7	-12,6	1 154	+10,8	+0,1
Bruttolohn- und -gehaltssumme	Mill. EUR	26	-4,9	+3,0	26	-1,6	+1,8	26	-0,9	+0,8
Stromerzeugung (brutto)	Mill. kWh	3 251	+13,4	+10,9	3 188	-1,9	-3,5	2 965	-7,0	-4,2

z. VM  $\triangle$  zum Vormonat; z. VJM  $\triangle$  zum Vorjahresmonat

<sup>1</sup> Monate April, Mai Juni 2008

<sup>2</sup> Quelle: Bundesagentur für Arbeit, die Daten gelten 3 Monate als vorläufig. Ab Januar 2005 unter Einschluss der Grundsicherung für Arbeit Suchende,

<sup>3</sup> bezogen auf abhängig zivile Erwerbspersonen    <sup>4</sup> Betriebe ab 50 Beschäftigte

<sup>5</sup> Betriebe von Unternehmen mit im Allgemeinen 20 und mehr Beschäftigten

# Konjunkturindikatoren für das Land Brandenburg im Überblick

★★★ Monatsangaben ... Monatsangaben ... Monatsangaben ... Monatsangaben ... Monatsangaben ... Monatsangaben ★★★

Merkmal	Einheit	Juli 2008			August 2008			September 2008		
		absolut	Veränderung		absolut	Veränderung		absolut	Veränderung	
			z. VM	z. VJM		z. VM	z. VJM		z. VM	z. VJM
			%			%			%	
<b>Bevölkerungsstand und -veränderung <sup>1</sup></b>										
Bevölkerung am Monatsende	1 000	2 531	-0,0	-0,5	2 530	-0,0	-0,5	2 530	-0,0	-0,5
Überschuß der Geborenen/Gestorbenen	Anzahl	-894	X	X	-635	X	X	-471	X	X
Zuzüge über die Landesgrenze	Anzahl	4 848	+15,1	+4,9	4 327	-10,7	-2,7	4 339	+0,3	-6,0
Fortzüge über die Landesgrenze	Anzahl	+4950	+4,8	+1,8	+4275	-13,6	-4,0	+4395	+2,8	+0,9
Wanderungsgewinn (+) bzw. -verlust (-)	Anzahl	- 102	X	X	52	X	X	- 56	X	X
<b>Arbeitsmarkt <sup>2</sup></b>										
Arbeitslose	Anzahl	169 916	+0,4	-14,9	170 803	+0,5	-12,8	163 261	-4,4	-12,4
Arbeitslosenquote <sup>3</sup>	Prozent	14,0	+0,0	-2,4	14,1	+0,1	-2,0	13,5	-0,6	-1,8
darunter										
Frauen	Prozent	14,1	+0,3	-2,6	14,2	+0,1	-2,3	13,6	-0,6	-2,1
Jüngere unter 25 Jahren	Prozent	13,5	+1,9	-3,7	15,2	+1,7	-2,4	13,5	-1,7	-2,3
Offene Stellen	Anzahl	13 907	+3,5	-2,3	14 829	+6,6	+2,5	14 549	-1,9	-2,4
Kurzarbeiter	Anzahl	2 878	...	...	...	...	...	1 801	...	...
<b>Bergbau und Verarbeitendes Gewerbe <sup>4</sup></b>										
Betriebe	Anzahl	433	+0,0	+6,1	433	+0,0	+6,1	434	+0,2	+6,6
Beschäftigte	Anzahl	76 550	+0,8	+4,1	76 790	+0,3	+3,7	77 256	+0,6	+4,3
Gesamtumsatz	Mill. EUR	1 842	+0,8	+9,7	1 697	-7,9	+0,0	1 845	+8,7	+8,5
darunter Auslandsumsatz	Mill. EUR	454	-4,1	+5,2	424	-6,7	+3,7	459	+8,2	+10,4
Exportquote	Prozent	24,7	-1,3	-1,1	25,0	+0,3	+0,9	24,9	-0,1	+0,4
Umsatz je Beschäftigten	EUR	24 067	+0,0	+5,3	22 097	-8,2	-3,6	23 881	+8,1	+4,0
Geleistete Arbeitsstunden	1 000	10 915	+3,3	+8,9	9 808	-10,1	-3,2	10 890	+11,0	+11,1
Bruttolohn- und Gehaltssumme	Mill. EUR	197	-5,5	+7,0	195	-0,9	-0,1	196	+0,3	+9,0
Produktionsindex	2000 $\triangle$ 100	...	...	...	...	...	...	...	...	...
Auftragseingangindex im Verarbeitenden Gewerbe	2000 $\triangle$ 100	147,4	+0,5	+10,7	232,7	+57,9	+10,8	148,0	-36,4	-8,8
<b>Öffentliche Energie- und Wasserversorgung <sup>5</sup></b>										
Betriebe	Anzahl	94	+0,0	+2,2	94	+0,0	+2,2	94	+0,0	+2,2
Beschäftigte	Anzahl	8 385	-0,9	-4,2	8 427	+0,5	-4,2	8 389	-0,5	-4,5
Geleistete Arbeiterstunden	1 000	1 154	-0,6	-1,1	1 042	-9,7	-12,6	1 154	+10,8	+0,1
Bruttolohn- und -gehaltssumme	Mill. EUR	26	-4,9	+3,0	26	-1,6	+1,8	26	-0,9	+0,8
Stromerzeugung (brutto)	Mill. kWh	3 251	+13,4	+10,9	3 188	-1,9	-3,5	2 965	-7,0	-4,2

z. VM  $\triangle$  zum Vormonat; z. VJM  $\triangle$  zum Vorjahresmonat

<sup>1</sup> Monate April, Mai Juni 2008

<sup>2</sup> Quelle: Bundesagentur für Arbeit, die Daten gelten 3 Monate als vorläufig. Ab Januar 2005 unter Einschluss der Grundsicherung für Arbeit Suchende,

<sup>3</sup> bezogen auf abhängig zivile Erwerbspersonen    <sup>4</sup> Betriebe ab 50 Beschäftigte

<sup>5</sup> Betriebe von Unternehmen mit im Allgemeinen 20 und mehr Beschäftigten

# Konjunkturindikatoren für das Land Brandenburg im Überblick

★★★ Monatsangaben ... Monatsangaben ... Monatsangaben ... Monatsangaben ... Monatsangaben ... Monatsangaben ★★★

Merkmal	Einheit	Juli 2008			August 2008			September 2008		
		absolut	Veränderung		absolut	Veränderung		absolut	Veränderung	
			z. VM	z.VJM		z. VM	z.VJM		z. VM	z.VJM
			%			%			%	
<b>Vorbereitende Baustellenarbeiten, Hoch- und Tiefbau<sup>1</sup> (Bauhauptgewerbe)</b>										
Betriebe	Anzahl	329	+0,0	-1,2	325	-1,2	-2,4	322	-0,9	-3,0
Beschäftigte	Anzahl	16 462	+1,3	-2,7	16 398	-0,4	-4,1	16 343	-0,3	-5,2
Gesamtumsatz	Mill. EUR	212	+8,5	+7,3	197	-6,8	-9,4	213	+7,7	+1,3
dar. Baugewerblicher Umsatz	Mill. EUR	208	+8,6	+7,9	193	-7,2	-9,9	210	+8,5	+1,7
Gesamtumsatz je Beschäftigten	EUR	12 873	+7,1	+10,2	12 039	-6,5	-5,5	13 012	+8,1	+6,8
Geleistete Arbeitsstunden	1 000	2 061	+6,4	-3,6	1 845	-10,5	-13,4	2 018	+9,4	+0,4
Bruttolohn- und Gehaltssumme	Mill. EUR	40	+7,4	+2,2	37	-6,3	-5,9	38	+2,2	+0,8
Auftragseingang	Mill. EUR	176	-23,2	+12,8	166	-5,9	+9,3	174	+5,1	-22,4
<b>Baugenehmigungen</b>										
Wohnungen insgesamt <sup>2</sup>	Anzahl	721	+121,8	+10,4	580	-19,6	-11,0	493	-15,0	-27,7
Errichtung neuer Gebäude	Anzahl	457	+7,8	-19,3	423	-7,4	-19,3	464	+9,7	-6,3
<b>Einzelhandel<sup>3</sup></b>										
Beschäftigte	2003 $\triangle$ 100	108,3	-0,7	-3,0	108,7	+0,4	-2,7	109,4	+0,6	-2,8
Umsatz nominal	2003 $\triangle$ 100	107,5	+5,3	+2,8	103,3	-3,9	-3,9	102,9	-0,4	+2,7
Umsatz real	2003 $\triangle$ 100	100,3	+5,5	-1,0	96,1	-4,1	-7,5	96,0	-0,2	-1,0
<b>Gastgewerbe</b>										
Beschäftigte	2003 $\triangle$ 100	100,0	+1,2	-7,1	101,4	+1,4	-6,4	101,3	-0,1	-3,7
Umsatz nominal	2003 $\triangle$ 100	112,0	+1,8	-5,2	113,7	+1,6	-5,7	109,7	-3,5	-5,4
Umsatz real	2003 $\triangle$ 100	102,2	+0,8	-7,9	103,8	+1,6	-8,4	100,2	-3,5	-7,9
<b>Tourismus<sup>4</sup></b>										
Gästeankünfte	1 000	438,1	+7,4	+3,6	447,1	+2,1	+1,7	396,1	-11,4	+2,4
Gästeübernachtungen	1 000	1 364,9	+31,0	+4,4	1 390,5	+1,9	+0,7	1 005,1	-27,7	+0,8
<b>Außenhandel<sup>5</sup></b>										
Einfuhr (Generalhandel)	Mill. EUR	1 418,2	+8,8	+41,8	1 252,1	-11,7	+35,1	1 190,8	-4,9	+20,9
Ausfuhr (Spezialhandel)	Mill. EUR	1 059,3	+2,9	+27,6	952,3	-10,1	+9,2	927,2	-2,6	+15,4
<b>Gewerbeanzeigen</b>										
Gewerbebeanmeldungen	Anzahl	1 947	+3,0	-4,8	1 725	-11,4	-10,1	2 134	+23,7	+12,8
Gewerbeabmeldungen	Anzahl	1 730	-4,5	-1,4	1 442	-16,6	-8,2	1 712	+18,7	-0,7
<b>Insolvenzen</b>										
Unternehmen	Anzahl	55	-5,2	-6,8	56	+1,8	-20,0	58	+3,6	-7,9
Übrige Schuldner	Anzahl	529	+17,6	+5,8	406	-23,3	-21,6	445	+9,6	-9,7
<b>Verbraucherpreisindex</b>	2005 $\triangle$ 100	107,5	+0,5	+3,2	107,2	-0,3	+3,1	107,1	-0,1	+2,8

1 Betriebe von Unternehmen mit im Allgemeinen 20 und mehr Beschäftigten 2 einschließlich Baumaßnahmen an bestehenden Gebäuden

3 ohne Tankstellen und Handel mit Kfz 4 mit Campingplätzen

5 Wegen der unterschiedlichen Abgrenzung von General- und Spezialhandel ist eine Saldierung der Ein- und Ausfuhrergebnisse nicht vertretbar.

## Konjunkturindikatoren für das Land Brandenburg im Überblick

★★★ Quartalsangaben ... Quartalsangaben ... Quartalsangaben ... Quartalsangaben ... Quartalsangaben ... Quartalsangaben ★★★

Merkmal	Einheit	30.06.2007			30.09.2007			31.12.2007		
		absolut	Veränderung		absolut	Veränderung		absolut	Veränderung	
			z. VQu	z. VJQu		z. VQu	z. VJQu		z. VQu	z. VJQu
			%			%			%	
<b>Sozialversicherungspflichtig Beschäftigte<sup>1</sup></b>										
Insgesamt	Anzahl	724 856	+1,8	+2,7	741 070	+2,2	+2,5	727 633	-1,8	+1,8
darunter										
Frauen	Anzahl	349 828	+0,9	+1,6	355 805	+1,7	+2,0	353 965	-0,5	+1,9
Teilzeitbeschäftigte	Anzahl	118 036	+4,6	+9,4	120 205	+1,8	+9,8	121 335	+0,9	+9,5
<b>Löhne und Gehälter (Bruttomonatsverdienste)</b>										
		April 2006			Juli 2006			Oktober 2006		
Arbeiter im										
Produzierenden Gewerbe	EUR	2 110	+3,3	+5,0	2 093	-0,8	+2,0	2 115	+1,1	+1,1
Angestellte im										
Produzierenden Gewerbe	EUR	3 152	+0,7	+2,8	3 161	+0,3	+3,4	3 189	+0,9	+3,1
Handel, Kredit- und Versicherungsgew.	EUR	2 276	+0,0	-1,2	2 282	+0,3	-0,8	2 290	+0,4	-0,3
<b>Handwerk</b>										
		II. Quartal 2007			III. Quartal 2007			IV. Quartal 2007		
Beschäftigte	30.9.2003 ±100	88,0	+1,4	-3,5	89,8	+2,0	-3,9	88,7	-1,2	-3,4
darunter										
Verarbeitendes Gewerbe	30.9.2003 ±100	94,7	+0,7	-1,0	95,7	+1,1	-3,1	94,1	-1,7	-3,7
Baugewerbe	30.9.2003 ±100	80,1	+3,1	-6,8	83,3	+4,0	-5,2	82,0	-1,6	-4,3
Handel, Instandhaltung und Reparatur von Kfz und Gebrauchsgütern	30.9.2003 ±100	98,5	-0,5	+0,0	98,4	-0,1	-2,0	98,2	-0,2	-1,6
sonstige Dienstleistungen	30.9.2003 ±100	104,0	+0,1	-0,5	103,8	-0,2	-3,2	102,2	-1,5	-3,2
Umsatz	VJD 2003±100	97,2	+27,9	-2,3	103,1	+6,1	-1,3	107,9	+4,7	-12,9
darunter										
Verarbeitendes Gewerbe	VJD 2003±100	112,0	+16,9	+5,1	119,4	+6,6	+1,8	121,1	+1,4	-7,5
Baugewerbe	VJD 2003±100	87,6	+42,7	+0,5	101,0	+15,3	+1,6	109,8	+8,7	-12,9
Handel, Instandhaltung und Reparatur von Kfz und Gebrauchsgütern	VJD 2003±100	104,2	+20,9	+5,8	100,5	-3,6	-6,2	101,5	+1,0	-15,6
sonstige Dienstleistungen	VJD 2003±100	107,6	+5,1	+3,0	106,7	-0,8	-0,4	110,2	+3,3	-0,5
<b>Bauinstallation und Sonstiges Ausbaugewerbe<sup>2</sup></b>										
Betriebe	Anzahl	211	-0,9	-1,4	211	+0,0	+0,0	212	+0,5	+2,4
Beschäftigte	Anzahl	7 113	-2,8	-0,3	7 225	+1,6	-1,8	7 124	-1,4	+1,6
Gesamtumsatz	Mill. EUR	145	+32,2	-1,2	162	+11,8	+0,7	196	+20,8	-9,3
dar. Ausbaugewerblicher Umsatz	Mill. EUR	142	+32,6	+0,9	159	+11,7	+2,7	192	+21,3	-7,7
Gesamtumsatz je Beschäftigten	EUR	20 413	+36,1	-0,9	22 478	+10,1	+2,6	27 541	+22,5	-10,8

z. VQu = zum Vorquartal, z. VJQu = zum Vorjahresquartal, VJD = Vierteljahresdurchschnitt

1 Auswertungen der Beschäftigtenstatistik der Bundesagentur für Arbeit (vorläufige Angaben)

2 Betriebe von Unternehmen mit 20 und mehr Beschäftigten

# Zahlenspiegel Land Brandenburg

Merkmal	Einheit	2006	2007	2007			2008			
		Durchschnitt		Mai	Juni	Juli	April	Mai	Juni	Juli
<b>Bevölkerung</b>										
* Bevölkerung am Monatsende <sup>1</sup>	1 000	2 581,0	2 582,5	2 542,0	2 542,0	2 541,0	2 530,7	2 530,1	2 529,6	...
<b>Natürliche Bevölkerungsbewegung</b>										
* Eheschließungen	Anzahl	943	953	1 200	1 419	2 488	523	1 543	1 368	...
* Lebendgeborene	Anzahl	1 490	1 549	1 657	1 512	1 875	1 471	1 504	1 562	...
* Gestorbene (ohne tot Geborene)	Anzahl	2 196	2 222	2 348	2 019	2 235	2 365	2 139	2 033	...
* darunter: im 1. Lebensjahr Gestorbene	Anzahl	4	5	3	6	5	4	2	2	...
* Überschuss der Geborenen (+) bzw. Gestorbenen (-)	Anzahl	- 705	- 673	- 691	- 507	- 360	- 894	- 635	- 471	...
<b>Wanderungen</b>										
* Zuzüge über die Landesgrenzen	Anzahl	5 088	5 075	4 449	4 614	5 962	4 848	4 327	4 339	...
* darunter: aus dem Ausland	Anzahl	721	702	602	696	793	783	598	617	...
* Fortzüge über die Landesgrenzen	Anzahl	5 362	5 406	4 453	4 357	6 410	4 950	4 275	4 395	...
* darunter: in das Ausland	Anzahl	742	698	556	542	988	695	573	550	...
* Wanderungsgewinn (+) bzw. -verlust (-)	Anzahl	- 274	- 331	- 4	257	- 448	- 102	52	- 56	...
* Innerhalb des Landes Umgezogene <sup>2</sup>	Anzahl	5 062	5 054	4 728	4 817	5 437	4 948	4 686	4 676	...
<b>Erwerbstätigkeit</b>										
<b>Beschäftigte<sup>3</sup></b>										
* Sozialversicherungspflichtig Beschäftigte am Arbeitsort <sup>4</sup>	Anzahl	732 935	715 500	699 114	682 751	705 763	722 915	714 968	711 734	724 856
* Frauen	Anzahl	354 594	348 702	345 424	341 364	344 346	348 940	347 350	346 587	349 828
* Ausländer/-innen	Anzahl	7 470	7 738	7 985	8 131	8 733	9 134	8 856	9 004	9 526
* Teilzeitbeschäftigte	Anzahl	100 241	103 405	104 675	104 724	107 934	109 525	110 853	112 894	118 036
* darunter: Frauen	Anzahl	84 327	86 555	87 650	87 765	89 883	91 077	91 734	93 182	96 830
Sozialversicherungspflichtig Beschäftigte nach Wirtschaftsbereichen										
* Land- und Forstwirtschaft, Fischerei	Anzahl	28 546	26 972	23 606	22 381	25 593	26 299	23 700	24 208	26 482
* Produzierendes Gewerbe ohne Baugewerbe	Anzahl	123 588	119 225	119 069	117 296	120 446	124 541	125 394	126 360	128 181
Bergbau und Gewinnung von Steinen und Erden	Anzahl	6 778	6 632	6 387	6 630	6 603	6 756	6 671	6 955	6 918
Verarbeitendes Gewerbe	Anzahl	106 740	103 190	103 024	101 082	104 232	107 967	108 915	109 652	111 519
Energie- und Wasserversorgung	Anzahl	10 070	9 403	9 658	9 584	9 611	9 818	9 808	9 753	9 744
* Baugewerbe	Anzahl	75 849	68 673	57 549	51 385	61 859	64 289	60 253	58 670	61 888
* Handel, Gastgewerbe und Verkehr	Anzahl	175 125	173 423	170 538	167 355	170 417	174 913	172 172	170 366	173 527
Handel; Instandhaltung und Reparatur von Kraftfahrzeugen und Gebrauchsgütern	Anzahl	101 368	100 916	99 900	98 182	98 479	101 077	100 493	99 218	99 508
Gastgewerbe	Anzahl	20 766	21 146	19 880	19 331	21 324	21 860	20 336	19 726	21 739
Verkehr und Nachrichtenübermittlung	Anzahl	52 991	51 361	50 758	49 842	50 614	51 976	51 343	51 422	52 280
* Finanzierung, Vermietung und Unternehmensdienstleistungen	Anzahl	82 850	84 291	87 816	86 934	90 552	93 860	94 510	95 496	98 173
* öffentliche und private Dienstleister	Anzahl	246 913	242 867	240 396	237 319	236 817	238 946	238 820	236 523	236 492
<b>Arbeitsmarkt<sup>5</sup></b>										
* Arbeitslose	Anzahl	226 413	199 651	195 841	186 461	180 778	170 803	163 261	157 575	157 575
* darunter: Frauen	Anzahl	107 197	97 601	98 945	94 127	91 535	85 066	81 007	78 362	78 362
Arbeitslosenquote <sup>6</sup>										
* insgesamt	%	18,7	16,5	16,1	15,3	14,9	14,1	13,5	13,0	13,0
* Frauen	%	18,1	16,4	16,5	15,7	15,3	14,2	13,6	13,1	13,1
* Männer	%	19,4	16,5	15,7	14,9	14,4	13,9	13,4	12,9	12,9
* Ausländer/-innen	%	39,5	34,8	32,3	32,3	32,0	33,4	32,7	31,4	31,4
* Jüngere unter 25 Jahren	%	18,0	15,4	17,6	15,8	13,8	15,2	13,5	11,7	11,7
* Kurzarbeiter/-innen	Anzahl	...	2 878	...	1 082	...	...	1 801	...	...
* Gemeldete Stellen	Anzahl	17 736	14 479	14 472	14 913	14 017	14 829	14 549	13 632	13 632

\* Die mit einem Stern versehenen Positionen werden von allen statistischen Landesämtern im „Zahlenspiegel“ veröffentlicht.

1 statt Monatsdurchschnitt hier Bevölkerung am 31. Dezember

2 ohne innerhalb der Gemeinden Umgezogene

3 Quelle: Auswertungen der Beschäftigtenstatistik der Bundesagentur für Arbeit (vorläufige Angaben)

4 insgesamt: einschließlich Personen „ohne Angabe“ zur Wirtschaftsgliederung

5 Quelle: Bundesagentur für Arbeit, die Daten gelten 3 Monate als vorläufig, Berechnungsstand Juli 2007

ohne Teilnehmer an Eignungsfeststellungs- und Trainingsmaßnahmen; ab Januar 2005 unter Einschluss der Grundsicherung für Arbeitssuchende;

ab September 2005 Untererfassung in den Optionskommunen beseitigt. Verfahrensbedingte Abweichungen zu den offiziellen Zahlen sind nicht auszuschließen;

Die jeweils aktuellen Werte sind im Internet bei der Bundesagentur für Arbeit als detaillierte Übersichten zu finden.

6 Arbeitslose in Prozent der abhängigen zivilen Erwerbspersonen

Merkmal	Einheit	2006	2007	2007			2008			
		Durchschnitt		Juli	August	September	Juni	Juli	August	September
<b>Bautätigkeit</b>										
<b>Baugenehmigungen</b>										
* Wohngebäude (Neubau)	Anzahl	609	399	486	452	426	343	376	354	373
* darunter: mit 1 oder 2 Wohnungen	Anzahl	600	385	475	441	415	336	366	344	362
* umbauter Raum	1 000 m <sup>3</sup>	417	291	351	323	328	245	297	246	283
* Wohnfläche	1 000 m <sup>2</sup>	81	57	70	63	62	48	55	48	55
* veranschlagte Kosten der Bauwerke	Mill. EUR	84,6	60,5	72,3	69,0	69,0	51,4	64,4	53,6	61,0
* Nichtwohngebäude (Neubau)	Anzahl	58	61	80	72	69	81	81	69	91
* umbauter Raum	1 000 m <sup>3</sup>	439	401	449	614	512	544	535	844	1 189
* Nutzfläche	1 000 m <sup>2</sup>	59	55	59	61	79	81	71	117	123
* veranschlagte Kosten der Bauwerke	Mill. EUR	39,0	38,2	40,2	49,5	39,3	79,4	48,8	72,6	56,7
* Wohnungen in Wohn- und Nichtwohngebäuden (Neubau und Saldo aus Baumaßnahmen an bestehenden Gebäuden)	Anzahl	781	598	653	652	682	325	721	580	493
* Wohnräume (einschließlich Küchen)	Anzahl	3 819	2 768	3 236	3 061	3 070	2 079	2 850	2 558	2 272
Wohnfläche insgesamt	1 000 m <sup>2</sup>	93	68	82	76	75	51	70	61	60
<b>Landwirtschaft</b>										
<b>Viehbestand</b>										
Rinder (einschl. Kälber)	1 000	594	586	581	575	572	561	566	573	589
darunter: Milchkühe	1 000	178	174	175	170	167	162	164	165	167
Schweine	1 000	739	788	774	804	797	814	808	820	756
darunter: Mastschweine	1 000	214	241	229	255	238	260	254	267	241
Zuchtsauen	1 000	100	102	103	99	99	100	103	101	91
darunter trächtig	1 000	69	70	72	71	71	70	71	69	66
<b>Schlachtungen</b>										
* Schlachtmengen (ohne Geflügel) <sup>1</sup>	t	12 082	14 191	12 497	13 593	13 762	12 280	12 807	13 094	14 524
* darunter: Rinder (ohne Kälber)	t	1 682	714	450	509	464	500	481	469	601
* Kälber	t	12	12	6	12	11	11	13	9	11
* Schweine	t	10 280	13 327	11 909	12 956	13 178	11 602	12 202	12 441	13 683
* Geflügelfleisch <sup>2</sup>	t	4 883	5 783	6 033	6 569	5 822	5 982	6 717	6 052	6 670
* Eierzeugung <sup>3</sup>	1 000 St.	65 627	64 474	61 876	59 337	61 712	69 790	75 691	72 990	71 964
<b>Produzierendes Gewerbe</b>										
<b>Verarbeitendes Gewerbe sowie Bergbau und Gewinnung von Steinen und Erden<sup>4</sup></b>										
* Betriebe	Anzahl	405	406	408	408	407	433	433	433	434
* Beschäftigte <sup>5</sup>	Anzahl	69 434	72 844	73 535	74 033	74 084	75 967	76 550	76 790	77 256
* Geleistete Arbeitsstunden	1 000 h	9 485	9 965	10 027	10 136	9 804	10 569	10 915	9 808	10 890
* Bruttolohn- und gehaltssumme	Mill. EUR	177,4	190,8	183,7	195,1	179,4	208,1	196,7	194,8	195,5
* Umsatz (ohne Umsatzsteuer)	Mill. EUR	1 487,6	1 644,3	1 680,1	1 696,4	1 700,6	1 828,2	1 842,3	1 696,8	1 845,0
davon										
Vorleistungsgüterproduzenten	Mill. EUR	.	785,7	776,9	797,3	787,6	878,1	908,8	796,5	898,3
Investitionsgüterproduzenten	Mill. EUR	.	349,1	374,0	359,9	405,9	414,5	373,8	366,1	356,8
Gebrauchsgüterproduzenten	Mill. EUR	.	.	.	.	.	.	.	.	.
Verbrauchsgüterproduzenten	Mill. EUR	.	225,5	230,3	239,3	218,6	252,5	255,5	241,0	257,9
Energie	Mill. EUR	.	.	.	.	.	.	.	.	.
* darunter: Auslandsumsatz	Mill. EUR	384,4	422,6	431,8	408,9	415,5	473,8	454,2	423,9	458,6
<b>Energie- und Wasserversorgung</b>										
* Betriebe <sup>6</sup>	Anzahl	91	92	92	92	92	94	94	94	94
* Beschäftigte <sup>6</sup>	Anzahl	8 927	8 816	8 754	8 797	8 786	8 462	8 385	8 427	8 389
* Geleistete Arbeitsstunden <sup>6</sup>	1 000 h	1 205	1 194	1 167	1 192	1 152	1 160	1 154	1 042	1 154
* Bruttolohn- und gehaltssumme <sup>6</sup>	Mill. EUR	28,1	28,2	25,4	25,3	25,3	27,5	26,2	25,8	25,5
* Stromerzeugung (brutto) in öffentlichen Energieversorgungsunternehmen	Mill. kWh	3 015	...	2 931	3 302	3 095	2 866	3 251	3 188	2 965

\* Die mit einem Stern versehenen Positionen werden von allen statistischen Landesämtern im „Zahlenspiegel“ veröffentlicht.

1 aus gewerblichen Schlachtungen von Tieren in- und ausländischer Herkunft (Rinder, Schweine, Schafe, Pferde, Ziegen); einschließl. Schlachtfetten, jedoch ohne Innereien

2 Geflügelfleisch aus Schlachtungen inländischen Geflügels in Schlachtereien mit einer Schlachtkapazität von 2 000 und mehr Tieren im Monat

3 erzeugte Eier in Betrieben bzw. Unternehmen mit mindestens 3 000 Hennenhaltungsplätzen; einschließl. Junghennen-, Bruch- und Knickeiern

4 Betriebe ab 50 Beschäftigten

5 einschließl. der tätigen Inhaber

6 Betriebe von Unternehmen mit im Allgemeinen 20 und mehr Beschäftigten

# Zahlenspiegel Land Brandenburg

Merkmal	Einheit	2006	2007	2007			2008			
		Durchschnitt		Juli	August	September	Juni	Juli	August	September
Noch: Produzierendes Gewerbe										
<b>Baugewerbe</b>										
<b>Bauhauptgewerbe/Vorbereitende Baustellenarbeiten, Hoch- und Tiefbau <sup>1</sup></b>										
* Beschäftigte <sup>2</sup>	Anzahl	33 521	33 288	33 761	34 136	34 407	31 574	31 992	31 868	31 761
* Geleistete Arbeitsstunden	1 000 h	3 544	3 529	4 191	4 069	3 853	3 561	3 773	3 428	3 714
* davon: Wohnungsbau	1 000 h	1 287	1 264	1 607	1 434	1 398	1 236	1 293	1 223	1 297
* gewerblicher Bau	1 000 h	1 243	1 210	1 437	1 384	1 274	1 191	1 302	1 155	1 252
* öffentlicher und Straßenbau	1 000 h	1 014	1 055	1 147	1 251	1 181	1 134	1 178	1 050	1 165
* Bruttolohn- und gehaltssumme	Mill. EUR	58,2	59,5	61,3	62,4	59,5	57,0	61,2	57,4	58,6
* Baugewerblicher Umsatz (ohne Umsatzsteuer)	Mill. EUR	272,2	268,3	292,0	328,5	312,6	284,9	315,0	294,5	317,3
* davon: Wohnungsbau	Mill. EUR	83,9	87,1	91,7	110,6	99,4	88,8	107,4	107,9	111,4
* gewerblicher Bau	Mill. EUR	101,5	94,6	114,4	116,4	107,4	106,1	108,5	91,1	102,0
* öffentlicher und Straßenbau	Mill. EUR	86,7	86,6	85,8	101,5	105,8	90,1	99,1	95,6	104,0
<b>Ausbaugewerbe/Bauinstallation, sonstiges Ausbaugewerbe <sup>3 4</sup></b>										
* Beschäftigte <sup>2 5</sup>	Anzahl	7 044	7 195	7 319	7 113	7 225	7 124	7 240	7 297	...
* Geleistete Arbeitsstunden	1 000 h	2 348	2 453	2 363	2 402	2 657	2 390	2 338	2 500	...
* Bruttolohn- und gehaltssumme	Mill. EUR	37,6	40,3	37,1	38,6	42,4	43,3	39,8	40,8	...
* Baugewerblicher Umsatz (ohne Umsatzsteuer)	Mill. EUR	150,8	149,9	107,0	141,9	158,5	192,2	131,5	159,2	...
<b>Handel <sup>6</sup></b>										
<b>Großhandel <sup>7</sup></b>										
* Beschäftigte	2003 $\triangleq$ 100	90,6	110,4	112,7	113,3	112,5	110,2	111,6	113,1	112,2
* Umsatz nominal	2003 $\triangleq$ 100	117,0	130,0	130,8	131,6	131,8	152,8	159,9	151,3	156,9
* Umsatz real	2003 $\triangleq$ 100	105,7	114,0	115,3	115,5	113,9	120,2	125,9	119,6	122,7
<b>Einzelhandel <sup>8</sup></b>										
* Beschäftigte	2003 $\triangleq$ 100	99,1	111,9	111,7	111,9	112,6	109,1	108,2	108,5	109,4
* Umsatz nominal	2003 $\triangleq$ 100	94,7	105,4	104,7	107,6	100,3	102,0	107,4	103,5	102,9
* Umsatz real	2003 $\triangleq$ 100	92,9	101,8	101,4	104,0	97,0	95,2	100,4	96,6	96,0
<b>Kfz-Handel und Tankstellen <sup>9</sup></b>										
* Beschäftigte	2003 $\triangleq$ 100	100,6	122,7	122,0	122,3	124,4	121,7	121,2	121,3	123,2
* Umsatz nominal	2003 $\triangleq$ 100	104,8	117,3	124,3	113,9	115,5	117,5	122,8	101,2	110,7
* Umsatz real	2003 $\triangleq$ 100	101,1	109,8	116,5	106,6	108,0	108,2	112,8	93,2	101,7
<b>Gastgewerbe <sup>6</sup></b>										
* Beschäftigte	2003 $\triangleq$ 100	100,5	104,1	107,8	108,5	105,4	98,7	99,8	101,1	101,3
* Umsatz nominal	2003 $\triangleq$ 100	97,0	106,8	119,4	121,9	117,4	111,1	113,4	112,6	109,7
* Umsatz real	2003 $\triangleq$ 100	93,9	100,8	112,2	114,6	110,0	102,4	103,5	102,8	100,2
<b>Tourismus <sup>10</sup></b>										
* Gästeankünfte	1 000	288,9	302,3	422,9	439,6	387,0	407,9	438,1	447,1	396,1
* darunter: von Auslandsgästen	1 000	25,3	26,8	41,0	39,3	37,5	34,0	42,0	38,7	40,9
* Gästeübernachtungen	1 000	796,0	827,9	1 307,0	1 380,3	997,5	1 041,8	1 364,9	1 390,5	1 005,1
* darunter: von Auslandsgästen	1 000	55,5	58,8	91,8	93,4	76,0	73,9	95,1	89,5	81,0

\* Die mit einem Stern versehenen Positionen werden von allen statistischen Landesämtern im „Zahlenspiegel“ veröffentlicht.

1 nach der Totalerhebung hochgerechnete Ergebnisse

2 einschl. der tätigen Inhaber

3 Betriebe von Unternehmen mit im Allgemeinen 20 und mehr Beschäftigten

4 einschl. Vermietung von Baumaschinen und -geräten mit Bedienungspersonal

5 am Ende des Berichtsjahres

6 vorläufige Angaben

7 einschl. Handelsvermittlung

8 ohne Reparatur von Gebrauchsgütern

9 sowie Instandhaltung und Reparatur von Kfz

10 Betriebe ab 9 Betten, einschl. Campingplätzen (Touristik-Camping)

# Zahlenspiegel Land Brandenburg

Merkmal	Einheit	2006	2007	2007			2008			
		Durchschnitt		Juli	August	September	Juni	Juli	August	September
<b>Verkehr</b>										
<b>Straßenverkehrsunfälle</b>										
Unfälle insgesamt	Anzahl	6 976	7 009	7 006	6 913	6 985	6 700	6 746	6 360	6 653
* Unfälle mit Personenschaden und Sachschaden <sup>1</sup>	Anzahl	1 089	1 064	1 162	1 127	1 177	1 158	1 137	1 019	1 030
* darunter: Unfälle mit Personenschaden	Anzahl	822	798	889	905	905	912	901	786	824
* getötete Personen	Anzahl	22	22	28	24	21	25	17	23	16
* verletzte Personen	Anzahl	1 027	994	1 156	1 132	1 100	1 082	1 112	1 015	1 008
<b>Kraftfahrzeuge<sup>2</sup></b>										
* Zulassungen fabrikneuer Kraftfahrzeuge darunter	Anzahl	7 594	6 546	6 393	5 856	6 229	7 722	6 678	5 525	6 053
* Personenkraftwagen <sup>3</sup>	Anzahl	6 296	5 162	4 761	4 575	4 964	5 948	5 049	4 189	4 637
* Lastkraftwagen	Anzahl	660	761	781	674	737	834	786	681	805
<b>Binnenschifffahrt</b>										
* Gütereingang	1 000 t	130,5	144,2	168,0	159,7	151,2	150,7	168,0	89,0	92,9
* Güterversand	1 000 t	205,6	241,4	139,3	210,0	191,2	166,6	139,3	165,1	196,1
<b>Außenhandel<sup>4</sup></b>										
<b>Ausfuhr (Spezialhandel)</b>										
* Ausfuhr insgesamt	Mill. EUR	728,8	863,8	803,7	829,9	871,9	1 028,6	1 047,7	1 029,7	1 059,3
* Güter der Ernährungswirtschaft	Mill. EUR	38,0	37,3	34,9	36,4	45,6	43,2	48,0	43,2	47,9
* Güter der gewerblichen Wirtschaft	Mill. EUR	678,2	780,5	726,4	750,0	781,4	933,0	943,8	929,9	952,2
davon										
* Rohstoffe	Mill. EUR	5,6	6,0	10,0	5,1	4,6	6,1	7,3	6,1	5,9
* Halbwaren	Mill. EUR	118,9	119,2	119,1	119,7	118,6	169,5	170,3	186,4	186,6
* Fertigwaren	Mill. EUR	553,7	655,3	597,3	625,2	658,2	757,4	766,2	737,4	759,7
davon										
* Vorerzeugnisse	Mill. EUR	199,5	217,0	216,9	223,6	202,7	236,3	240,6	250,6	240,1
* Enderzeugnisse	Mill. EUR	354,1	438,3	380,4	401,6	455,5	521,2	525,6	486,9	519,6
Ausfuhr nach										
* Europa	Mill. EUR	596,6	705,8	657,5	671,5	694,0	816,5	852,7	867,7	907,8
* darunter: in EU-Länder <sup>5</sup>	Mill. EUR	535,3	635,4	586,3	600,4	619,5	724,0	773,7	781,5	819,0
* Afrika	Mill. EUR	6,7	8,4	7,6	8,7	9,3	9,9	14,7	12,9	7,8
* Amerika	Mill. EUR	84,7	95,8	78,1	101,4	102,3	117,3	122,4	87,9	83,6
* Asien	Mill. EUR	35,5	46,1	52,5	41,1	54,0	63,5	49,5	51,8	52,4
* Australien, Ozeanien und übrige Gebiete	Mill. EUR	5,3	7,7	8,0	7,2	12,2	21,3	8,5	9,4	7,7
<b>Einfuhr (Generalhandel)</b>										
* Einfuhr insgesamt	Mill. EUR	914,2	969,9	844,8	1 000,4	926,7	1 233,0	1 215,1	1 303,7	1 418,2
* Güter der Ernährungswirtschaft	Mill. EUR	58,8	65,8	51,7	78,1	68,5	65,9	66,9	71,7	75,5
* Güter der gewerblichen Wirtschaft	Mill. EUR	837,4	850,8	739,5	867,3	807,2	1 108,9	1 092,9	1 171,4	1 278,0
davon										
* Rohstoffe	Mill. EUR	432,3	390,0	308,2	372,9	407,2	573,8	530,7	590,4	713,7
* Halbwaren	Mill. EUR	59,8	61,2	59,0	68,1	63,1	69,2	70,5	94,4	92,8
* Fertigwaren	Mill. EUR	345,3	399,7	372,3	426,3	337,0	465,9	491,7	486,6	471,5
davon										
* Vorerzeugnisse	Mill. EUR	84,5	84,5	94,6	80,0	92,5	122,2	103,3	113,6	121,3
* Enderzeugnisse	Mill. EUR	260,8	315,2	277,6	346,3	244,5	343,6	388,5	372,9	350,3
Einfuhr aus										
* Europa	Mill. EUR	795,3	819,3	738,9	829,5	812,3	1 109,4	999,0	1 113,4	1 242,2
* darunter: in EU-Länder <sup>5</sup>	Mill. EUR	357,8	433,1	437,5	447,2	408,8	490,7	466,7	510,8	543,2
* Afrika	Mill. EUR	2,2	4,2	1,3	6,3	4,7	2,6	1,5	2,3	3,7
* Amerika	Mill. EUR	80,1	84,5	68,8	87,6	59,1	65,5	130,0	115,6	109,6
* Asien	Mill. EUR	35,6	61,7	35,8	75,9	50,5	55,4	84,6	72,4	62,6
* Australien, Ozeanien und übrige Gebiete	Mill. EUR	1,0	0,2	0,1	1,0	0,1	0,0	0,1	0,0	0,1
<b>Gewerbeanzeigen<sup>6</sup></b>										
* Gewerbeanmeldungen	Anzahl	2 125	2 125	2 045	1 918	1 892	1 891	1 947	1 725	2 134
* Gewerbeabmeldungen	Anzahl	1 773	1 773	1 754	1 570	1 724	1 811	1 730	1 442	1 712

\* Die mit einem Stern versehenen Positionen werden von allen statistischen Landesämtern im „Zahlenspiegel“ veröffentlicht.

1 schwerwiegender Unfall mit Sachschaden (im engeren Sinne) und sonstiger Sachschadensunfall unter Einfluss berauscherender Mittel

2 Quelle: „Kraftfahrt-Bundesamt“

3 Fahrzeuge zur Personenbeförderung mit höchstens 8 Sitzplätzen außer Fahrersitz, ab Oktober 2005 einschl. Wohnmobile und Krankenwagen.

Im Durchschnitt 2005 sind die Wohnmobile und Krankenwagen von Jahresbeginn an berücksichtigt.

4 Wegen der unterschiedlichen Abgrenzung von Spezialhandel und Generalhandel ist eine Saldierung der Ein- und Ausfuhrergebnisse nicht vertretbar.

5 Einschl. Bulgarien und Rumänien (EU-27); die Angaben der Vorjahre wurden rückwirkend entsprechend umgerechnet.

6 ohne Automatenaufsteller und Reisegewerbe

# Zahlenspiegel Land Brandenburg

Merkmal	Einheit	2006	2007	2007			2008			
		Durchschnitt		Juli	August	September	Juni	Juli	August	September
<b>Insolvenzen</b>										
* Insolvenzen	Anzahl	502	565	559	588	556	508	584	462	503
davon										
* Unternehmen	Anzahl	78	67	59	70	63	58	55	56	58
* Verbraucher	Anzahl	309	380	387	387	379	361	400	313	348
* ehemals selbstständig Tätige	Anzahl	100	102	95	113	96	84	124	83	80
* sonstige natürliche Personen <sup>1</sup> , Nachlässe	Anzahl	15	16	18	18	18	5	5	10	17
* Voraussichtliche Forderungen	Mill. EUR	79	75	72	88	82	57	53	79	46
<b>Handwerk <sup>2</sup></b>										
* Beschäftigte	2003 $\triangle$ 100	90,1	88,7	91,8	86,8	88,0	89,8	88,7	...	...
* Umsatz	2003 $\triangle$ 100	100,6	96,0	123,9	76,0	97,2	103,1	107,9	...	...
<b>Preise</b>										
* Verbraucherpreisindex	2000 $\triangle$ 100	101,8	104,0	105,1	105,7	105,4	107,2	107,1	106,9	106,4
<b>Preisindex für Wohngebäude <sup>3</sup></b>										
* Preisindex für Wohngebäude <sup>3</sup>	2000 $\triangle$ 100	109,0	122,1	120,0	121,2	123,0	124,3	127,5	128,6	...
<b>Verdienste <sup>4</sup></b>										
* Bruttomonatsverdienste der Arbeiter im Produzierenden Gewerbe	EUR	2 046	2 097	2 010	2 051	2 092	2 043	2 110	2 093	2 115
* männlich	EUR	2 094	2 151	2 055	2 101	2 143	2 098	2 165	2 145	2 170
* weiblich	EUR	1 736	1 751	1 718	1 730	1 763	1 722	1 769	1 746	1 758
* Bruttostundenverdienste der Arbeiter im Produzierenden Gewerbe	EUR	11,96	12,10	11,86	11,88	12,06	12,20	12,14	12,00	12,12
* männlich	EUR	12,24	12,40	12,14	12,15	12,34	12,57	12,44	12,28	12,41
* weiblich	EUR	10,15	10,19	10,09	10,10	10,27	10,11	10,28	10,14	10,20
* Bruttomonatsverdienste der Angestellten im Produzierenden Gewerbe	EUR	3 070	3 164	3 065	3 057	3 093	3 130	3 152	3 161	3 189
* männlich	EUR	3 444	3 528	3 449	3 427	3 468	3 493	3 527	3 524	3 546
* weiblich	EUR	2 558	2 653	2 548	2 552	2 574	2 628	2 634	2 649	2 677
* kaufmännische Angestellte	EUR	2 862	2 954	2 850	2 848	2 888	2 936	2 933	2 958	2 972
* technische Angestellte	EUR	3 244	3 335	3 246	3 232	3 266	3 292	3 337	3 325	3 362
* Instandhaltung und Reparaturen von Kfz und Gebrauchsgütern; Kredit- und Versicherungsgewerbe	EUR	2 295	2 283	2 304	2 301	2 297	2 276	2 276	2 282	2 290
* männlich	EUR	2 429	2 395	2 445	2 447	2 422	2 393	2 390	2 392	2 402
* weiblich	EUR	2 181	2 183	2 184	2 176	2 189	2 174	2 175	2 184	2 190
* kaufmännische Angestellte	EUR	2 329	2 323	2 342	2 334	2 331	2 314	2 316	2 322	2 332
* technische Angestellte	EUR	2 078	2 048	2 064	2 095	2 080	2 040	2 040	2 052	2 054
* Bruttomonatsverdienste aller Angestellten im Produzierenden Gewerbe; in Handel; Instandhaltung und Reparaturen von Kfz und Gebrauchsgütern; Kredit- und Versicherungsgewerbe	EUR	2 650	2 687	2 649	2 649	2 665	2 665	2 675	2 687	2 704

\* Die mit einem Stern versehenen Positionen werden von allen statistischen Landesämtern im „Zahlenspiegel“ veröffentlicht.

1 beispielweise als Gesellschafter oder Mithafter

2 Beschäftigte: 30. September 2003  $\triangle$  100; Umsatz: Vierteljahresdurchschnitt 2003  $\triangle$  100

3 Neubau in konventioneller Bauart, Bauleistungen am Bauwerk

4 Zum Bruttoverdienst gehören alle vom Arbeitgeber laufend gezahlten Beiträge, nicht die einmaligen Zahlungen wie 13. Monatsgehalt, Gratifikationen, Jahresabschlussprämien u. Ä. sowie Spesenersatz, Trennungschädigungen, Auslösungen usw.

# Brandenburg

## im Vergleich



# Ausgewählte Konjunkturindikatoren für Deutschland

★★★ Grundzahlen ... Grundzahlen ... Grundzahlen ... Grundzahlen ... Grundzahlen ... Grundzahlen ... Grundzahlen ... ★★★

Merkmal	Einheit	2007	2008					
		Jahresdurchschnitt	April	Mai	Juni	Juli	August	September
<b>Bevölkerung</b>								
Bevölkerungsstand	1 000	82 218	82 133	82 128	82 127	...	...	...
<b>Arbeitsmarkt<sup>1</sup> und Erwerbstätigkeit</b>								
Arbeitslose	Anzahl	3 765 976	3 413 917	3 159 799	3 210 034	3 195 735	3 080 888	2 996 905
Arbeitslosenquote <sup>2</sup>	Prozent	9,0	8,1	7,8	7,5	7,7	7,6	7,4
Männer	Prozent	8,5	7,8	7,5	7,1	7,2	7,1	6,9
Frauen	Prozent	9,6	8,5	8,2	8,0	8,2	8,2	7,9
Offene Stellen	Anzahl	621 391	592 168	596 269	588 420	586 336	584 942	570 999
Kurzarbeiter <sup>3</sup>	Anzahl	...	...	...	...	...	...	...
Erwerbstätige im Inland	1 000	39 745	40 094	40 258	40 355	40 360	40 446	40 724
Erwerbstätige Inländer	1 000	39 668	40 070	40 189	40 233	40 210	40 317	40 616
<b>Bergbau und Verarbeitendes Gewerbe<sup>3</sup></b>								
Betriebe	Anzahl	23 057	23 643	23 641	23 634	23 631	23 629	23 621
Beschäftigte	1 000	5 305	5 404	5 409	5 422	5 450	5 473	5 485
Gesamtumsatz	Mill. EUR	132 010	148 077	134 470	144 956	140 173	123 140	146 905
darunter Auslandsumsatz	Mrd. EUR	59 277	67 007	60 333	65 742	62 126	52 576	65 476
Exportquote	Prozent	45,0	45,3	44,9	45,4	44,3	42,7	44,6
Umsatz je Beschäftigten	EUR	24 881	27 401	24 860	26 735	25 720	22 500	26 785
Geleistete Arbeitsstunden	1 000 000	690	760	676	720	728	653	729
Bruttolohn- und Gehaltssumme	Mill. EUR	18 274	19 321	19 714	19 911	18 750	18 060	18 001
Produktionsindex Produzierendes Gewerbe	2000 $\triangle$ 100	115,8	127,9	114,3	123,5	121,8	106,9	124,2
Index des Auftragseingangs	2000 $\triangle$ 100	136,7	147,8	132,9	139,2	136,6	120,4	131,5
<b>Vorbereitende Baustellen- arbeiten, Hoch- und Tiefbau</b>								
Betriebe	Anzahl	7 173	7 148	7 124	7 099	7 078	7 053	7 036
Beschäftigte	1 000	375	372	373	376	377	379	380
Geleistete Arbeitsstunden	1 000	37 635	42 000	38 381	42 605	43 832	38 279	44 181
Bruttolohn- und Gehaltssumme	Mill. EUR	966	1 000	988	999	1 044	988	1 022
Bruttogehaltssumme	Mill. EUR	...	...	...	...	...	...	...
Gesamtumsatz	Mill. EUR	4 425	4 534	4 643	5 195	5 542	5 234	5 568
Index des Auftragseingangs	2000 $\triangle$ 100	84,2	92,9	87,1	101,4	100,0	83,6	98,0
Produktionsindex f.d. Bauhauptgewerbe	2000 $\triangle$ 100	82,3	92,9	85,8	94,8	97,5	85,4	99,6
<b>Einzelhandel</b>								
Beschäftigte	2003 $\triangle$ 100	105,4	101,0	101,1	101,2	101,4	102,1	102,5
Umsatz nominal	2003 $\triangle$ 100	106,6	107,0	106,5	100,1	105,0	101,3	104,5
<b>Gastgewerbe</b>								
Beschäftigte	2003 $\triangle$ 100	111,7	101,0	103,3	103,4	104,0	104,6	104,8
Umsatz nominal	2003 $\triangle$ 100	108,4	97,5	109,2	104,8	106,3	106,8	109,4
<b>Außenhandel</b>								
Einfuhr	Mill. EUR	64 376	70 931	66 381	68 382	73 232	65 088	72 243
Ausfuhr	Mill. EUR	80 754	89 721	80 663	88 284	86 996	75 667	87 216
<b>Verbraucherpreisindex</b>	2005 $\triangle$ 100	103,9	106,1	106,7	107,0	107,6	107,3	107,2

z. VM  $\triangle$  zum Vormonat; z. VJM  $\triangle$  zum Vorjahresmonat

1 Quelle: Bundesagentur für Arbeit 2 bezogen auf alle zivilen Erwerbspersonen

3 Betriebe ab 50 Beschäftigte

Quelle: Statistisches Bundesamt

## Ausgewählte Konjunkturindikatoren für Deutschland

★★★ Grundzahlen + Veränderungsraten ... Grundzahlen + Veränderungsraten ... Grundzahlen + Veränderungsraten ... ★★★

Merkmal	Einheit	Juli 2008			August 2008			September 2008		
		absolut	Veränderung		absolut	Veränderung		absolut	Veränderung	
			z. VM	z.VJM		z. VM	z.VJM		z. VM	z.VJM
			%			%			%	
<b>Bevölkerung</b>										
Bevölkerungsstand	1 000	82 133 <sup>1</sup>	+ 0,0	- 0,2	82 128 <sup>2</sup>	+ 0,0	- 0,2	82 127 <sup>3</sup>	+ 0,0	- 0,2
<b>Arbeitsmarkt<sup>4</sup> und Erwerbstätigkeit</b>										
Arbeitslose	Anzahl	3 210 034	+ 1,6	- 13,6	3 195 735	- 0,4	- 13,8	2 996 905	- 2,7	- 15,4
Arbeitslosenquote <sup>5</sup>	Prozent	7,7	+ 2,7	- 13,5	7,6	- 1,3	- 13,6	7,4	- 2,6	- 11,9
Männer	Prozent	7,2	+ 1,4	- 12,2	7,1	- 1,4	- 12,3	6,9	- 2,8	- 11,5
Frauen	Prozent	8,2	+ 2,5	- 14,6	8,2	+ 0,0	- 15,5	7,9	- 3,7	- 14,1
Offene Stellen	Anzahl	588 420	- 1,3	- 9,5	586 336	- 0,4	- 9,4	570 999	- 2,4	- 9,2
Kurzarbeiter	Anzahl	...	...	...	...	...	...	...	...	...
Erwerbstätige im Inland	1 000	40 360	+ 0,0	+ 1,6	40 446	+ 0,2	+ 1,6	40 724	+ 0,7	+ 1,5
Erwerbstätige Inländer	1 000	40 210	- 0,1	+ 1,6	40 317	+ 0,3	+ 1,6	40 616	+ 0,7	+ 1,5
<b>Bergbau und Verarbeitendes Gewerbe<sup>6</sup></b>										
Betriebe	Anzahl	23 631	0,0	+ 2,5	23 629	0,0	+ 2,5	23 621	0,0	+ 2,5
Beschäftigte	1000	5 450	+ 0,5	+ 2,5	5 473	+ 0,4	+ 2,2	5 485	+ 0,2	+ 2,2
Gesamtumsatz	Mill. EUR	140 173	- 3,3	+ 6,2	123 140	- 12,2	- 1,5	146 905	+ 19,3	+ 8,3
darunter Auslandsumsatz	Mill. EUR	62 126	- 5,5	+ 5,1	52 576	- 15,4	- 3,0	65 476	+ 24,5	+ 7,3
Geleistete Arbeitsstunden	1 000 000	728	+ 1,1	+ 4,4	653	- 10,3	- 3,2	729	+ 11,7	+ 7,3
Bruttolohn- und Gehaltssumme	Mill. EUR	18 750	- 5,8	+ 4,0	18 060	- 3,7	+ 4,4	18 001	- 0,3	+ 4,6
Produktionsindex Produzierendes Gewerbe	2000 $\triangle$ 100	121,8	- 1,4	+ 3,7	107,0	- 12,2	- 4,5	124,2	+ 16,2	+ 4,6
Index des Auftragseingangs	2000 $\triangle$ 100	136,6	- 1,9	+ 1,8	120,4	- 11,9	- 6,4	131,5	+ 9,2	- 0,6
<b>Vorbereitende Baustellen- arbeiten, Hoch- und Tiefbau</b>										
Betriebe	Anzahl	7 078	- 0,3	- 0,3	7 053	- 0,4	- 0,5	7 036	- 0,2	- 0,5
Beschäftigte	1000	377	+ 0,3	+ 0,3	379	+ 0,5	+ 0,0	380	+ 0,2	- 0,6
Geleistete Arbeitsstunden	1 000	43 832	+ 2,9	+ 2,2	38 279	- 12,7	- 8,3	44 181	+ 15,4	+ 7,2
Bruttolohn- und -gehaltssumme	Mill. EUR	1 044	+ 4,5	+ 4,3	988	- 5,3	- 3,8	1 022	+ 3,4	+ 6,0
Bruttogehaltssumme	Mill. EUR	...	...	...	...	...	...	...	...	...
Gesamtumsatz	Mill. EUR	5 542	+ 6,7	+ 9,5	5 234	- 5,6	+ 2,5	5 568	+ 6,4	+ 9,3
Index des Auftragseingangs	2000 $\triangle$ 100	100,0	- 1,4	+ 7,3	83,6	- 16,4	- 2,1	98	+ 17,2	+ 7,8
Produktionsindex f.d. Bauhauptgewerbe	2000 $\triangle$ 100	97,5	+ 2,8	+ 1,7	84,8	- 13,0	- 8,1	99,6	+ 16,6	+ 9,1
<b>Einzelhandel</b>										
Beschäftigte	2003 $\triangle$ 100	101,5	+ 0,2	- 0,5	102,2	+ 0,7	- 0,5	102,5	+ 0,4	- 0,3
Umsatz nominal	2003 $\triangle$ 100	105,0	+ 4,8	+ 4,7	101,6	- 3,2	+ 0,0	104,5	+ 3,2	+ 5,3
<b>Gastgewerbe</b>										
Beschäftigte	2003 $\triangle$ 100	103,9	+ 0,7	+ 0,2	104,5	+ 0,6	+ 0,4	104,8	+ 0,2	+ 1,1
Umsatz nominal	2003 $\triangle$ 100	106,1	+ 1,1	+ 0,9	106,3	+ 0,2	+ 0,8	109,4	+ 2,4	- 0,3
<b>Außenhandel</b>										
Einfuhr	Mill. EUR	73 232	+ 7,1	+ 15,5	65 088	- 11,1	+ 2,3	72 243	+ 11,0	+ 13,5
Ausfuhr	Mill. EUR	86 996	- 1,5	+ 6,9	75 667	- 13,0	- 2,6	87 216	+ 15,3	+ 6,7
<b>Verbraucherpreisindex</b>	2005 $\triangle$ 100	107,6	+ 0,6	+ 3,3	107,3	- 0,3	+ 3,1	107,2	- 0,1	+ 2,9

z. VM  $\triangle$  zum Vormonat; z. VJM  $\triangle$  zum Vorjahresmonat

1 April 2008 2 Mai 2008 3 Juni 2008

4 Quelle: Bundesagentur für Arbeit

5 bezogen auf alle zivilen Erwerbspersonen 6 Betriebe ab 50 Beschäftigte

Quelle: Statistisches Bundesamt

# Konjunkturindikatoren - Brandenburg im Vergleich

September 2008

Merkmal	Einheit	Brandenburg			Deutschland			Basis Deutschland △ 100 %
		absolut	Veränderung		absolut	Veränderung		
			z. VM	z.VJM		z. VM	z.VJM	
			%			%		
<b>Bevölkerung<sup>1</sup></b>								
Bevölkerungsstand	1 000	2 530	+ 0,0	- 0,5	82 127	+ 0,0	- 0,2	3,1
<b>Arbeitsmarkt<sup>2</sup></b>								
Arbeitslose	Anzahl	163 261	- 4,4	- 12,4	2 996 905	- 2,7	- 15,4	5,4
Arbeitslosenquote <sup>3</sup>	Prozent	12,1	- 4,7	- 12,3	7,4	- 2,6	- 11,9	163,5
Offene Stellen	Anzahl	14 549	- 1,9	- 2,4	570 999	- 2,4	- 9,2	2,5
Kurzarbeiter	Anzahl	1 801	X	+ 66,5	...	X	X	X
<b>Bergbau und Verarbeitendes Gewerbe<sup>4</sup></b>								
Betriebe	Anzahl	434	+ 0,2	+ 6,6	23 621	+ 0,0	+ 2,5	1,8
Beschäftigte	1 000	77	+ 0,6	+ 4,3	5 485	+ 0,2	+ 2,2	1,4
Gesamtumsatz	Mill. EUR	1 845	+ 8,7	+ 8,5	146 905	+ 19,3	+ 8,3	1,3
darunter Auslandsumsatz	Mill. EUR	459	+ 8,2	+ 10,4	65 476	+ 24,5	+ 7,3	0,7
Geleistete Arbeitsstunden	1 000 000	11	+ 11,0	+ 11,1	729	+ 11,7	+ 7,3	1,5
Bruttolohn- und Gehaltssumme	Mill. EUR	196	+ 0,3	+ 9,0	18 001	- 0,3	+ 4,6	1,1
Produktionsindex Produzierendes Gewerbe	2000△100	...	...	...	124,2	+ 16,2	+ 4,6	...
Index des Auftragseingangs	2000△100	148,0	- 36,4	- 8,8	131,5	+ 9,2	- 0,6	112,5
<b>Vorbereitende Baustellen- arbeiten, Hoch- und Tiefbau<sup>4</sup></b>								
Betriebe	Anzahl	322	- 0,9	- 3,0	7 036	- 0,2	- 0,5	4,6
Beschäftigte	1 000	16	- 0,3	- 5,2	380	+ 0,2	- 0,6	4,3
Geleistete Arbeitsstunden	1 000	2 018	+ 9,4	+ 0,4	44 181	+ 15,4	+ 7,2	4,6
Gesamtumsatz	Mill. EUR	213	+ 7,7	+ 1,3	5 568	+ 6,4	+ 9,3	3,8
Index des Auftragseingangs	2000△100	80,5	+ 5,1	- 22,4	98,0	+ 17,2	+ 7,8	82,1
<b>Einzelhandel</b>								
Beschäftigte	2003△100	109,4	+ 0,6	- 2,8	102,5	+ 0,4	- 0,3	106,7
Umsatz nominal	2003△100	102,9	- 0,4	+ 2,7	104,5	+ 3,2	+ 5,3	98,5
<b>Gastgewerbe</b>								
Beschäftigte	2003△100	101,3	- 0,1	- 3,7	104,8	+ 0,2	+ 1,1	96,7
Umsatz nominal	2003△100	109,7	- 3,5	- 5,4	109,4	+ 2,4	- 0,3	100,3
<b>Außenhandel</b>								
Einfuhr	Mill. EUR	1 190,8	- 4,9	+ 20,9	72 243	+ 11,0	+ 13,5	1,6
Ausfuhr	Mill. EUR	927,2	- 2,6	+ 15,4	87 216	+ 15,3	+ 6,7	1,1
<b>Verbraucherpreisindex</b>	2005△100	107,1	- 0,1	+ 2,8	107,2	- 0,1	+ 2,9	99,9

z. VM △ zum Vormonat; z. VJM △ zum Vorjahresmonat

1 Juni 2008 2 Quelle: Bundesagentur für Arbeit

3 bezogen auf alle zivilen Erwerbspersonen 4 Betriebe ab 50 Beschäftigte

# Brandenburg

## Regional



## Ausgewählte Regionaldaten

### Bevölkerungsbewegung im Monat Juni 2008

Verwaltungsbezirk	Lebendgeborene	Gestorbene	Überschuss der Geborenen(+)/ Gestorbenen(-)	Zuzüge über die Gemeindegrenzen	Fortzüge über die Gemeindegrenzen	Wanderungsgewinn (+) bzw. -verlust (-)	Bevölkerung am Monatsende
<b>Kreisfreie Städte</b>							
Brandenburg an der Havel	43	67	-24	172	201	-29	72 819
Cottbus	59	86	-27	210	320	-110	101 994
Frankfurt (Oder)	2	1	+1	158	203	-45	61 678
Potsdam	152	89	+63	681	526	+155	151 747
<b>Landkreise</b>							
Barnim	103	150	-47	790	687	+103	177 421
Dahme-Spreewald	94	138	-44	796	687	+109	161 558
Elbe-Elster	74	96	-22	262	341	-79	116 637
Havelland	91	115	-24	576	532	+44	155 365
Märkisch-Oderland	103	120	-17	752	758	-6	191 443
Oberhavel	145	152	-7	855	775	+80	202 060
Oberspreewald-Lausitz	69	136	-67	268	375	-107	126 339
Oder-Spree	110	154	-44	718	742	-24	187 563
Ostprignitz-Ruppin	69	102	-33	356	387	-31	105 311
Potsdam-Mittelmark	113	154	-41	877	786	+91	204 481
Prignitz	42	70	-28	230	289	-59	85 050
Spree-Neiße	104	149	-45	304	354	-50	131 841
Teltow-Fläming	110	155	-45	675	655	+20	162 221
Uckermark	79	99	-20	335	453	-118	134 068
<b>Land Brandenburg</b>	<b>1 562</b>	<b>2 033</b>	<b>-471</b>	<b>9 015</b>	<b>9 071</b>	<b>-56</b>	<b>2 529 596</b>

### Beschäftigung\* am 31. 12. 2007

Verwaltungsbezirk	Sozialversicherungspflichtig Beschäftigte	Davon		Darunter		Darunter	
		Frauen	Männer	Deutsche	Ausländer	Vollzeitbeschäftigte	Teilzeitbeschäftigte
Anzahl							
<b>Kreisfreie Städte</b>							
Brandenburg an der Havel	25 752	12 883	12 869	25 502	246	21 694	4 057
Cottbus	47 054	26 452	20 602	46 550	498	38 559	8 471
Frankfurt (Oder)	28 780	16 451	12 329	28 400	378	22 302	6 459
Potsdam	72 330	39 863	32 467	70 650	1 664	59 402	12 880
<b>Landkreise</b>							
Barnim	41 817	20 478	21 339	41 323	493	34 796	7 008
Dahme-Spreewald	48 154	22 793	25 361	47 305	839	39 396	8 749
Elbe-Elster	28 615	13 488	15 127	28 461	154	24 102	4 509
Havelland	34 431	16 640	17 791	33 894	535	28 646	5 779
Märkisch-Oderland	41 871	20 191	21 680	41 348	519	35 128	6 722
Oberhavel	47 210	22 288	24 922	46 328	873	39 328	7 784
Oberspreewald-Lausitz	34 428	15 608	18 820	34 196	230	29 376	5 015
Oder-Spree	49 184	22 974	26 210	48 665	515	41 316	7 860
Ostprignitz-Ruppin	30 974	15 096	15 878	30 782	190	26 106	4 855
Potsdam-Mittelmark	51 773	24 407	27 366	50 732	1 033	43 048	8 691
Prignitz	25 562	12 541	13 021	25 462	98	21 290	4 269
Spree-Neiße	34 131	14 589	19 542	33 867	263	28 748	5 380
Teltow-Fläming	50 867	20 594	30 273	49 961	896	43 930	6 923
Uckermark	34 700	16 629	18 071	34 401	299	28 767	5 924
<b>Land Brandenburg</b>	<b>727 633</b>	<b>353 965</b>	<b>373 668</b>	<b>717 827</b>	<b>9 723</b>	<b>605 934</b>	<b>121 335</b>

\* Auswertungen der Beschäftigtenstatistik der Bundesagentur für Arbeit (vorläufige Angaben)

## Ausgewählte Regionaldaten

Noch: Beschäftigung am 31. 12. 2007

Verwaltungsbezirk	Sozialversicherungspflichtig Beschäftigte							
	insgesamt	darunter im Wirtschaftsabschnitt						
		Land- und Forstwirtschaft, Tierhaltung und Fischerei	Produzierendes Gewerbe	darunter		Handel, Gastgewerbe und Verkehr	Handel	sonstige Dienstleistungen
				Verarbeitendes Gewerbe	Baugewerbe			
Anzahl								
<b>Kreisfreie Städte</b>								
Brandenburg an der Havel	25 752	179	7 224	5 231	1 635	4 891	3 035	13 445
Cottbus	47 054	280	6 398	2 286	1 776	9 831	5 248	30 515
Frankfurt (Oder)	28 780	121	3 894	2 234	1 273	4 695	2 414	19 753
Potsdam	72 330	267	5 592	2 131	2 496	12 126	7 021	54 317
<b>Landkreise</b>								
Barnim	41 817	1 234	9 327	5 124	3 540	10 774	6 880	20 463
Dahme-Spreewald	48 154	1 626	10 419	5 950	3 859	16 371	7 887	19 710
Elbe-Elster	28 615	1 939	9 830	6 523	2 798	5 853	3 840	10 956
Havelland	34 431	1 572	11 100	7 947	2 901	9 580	5 718	12 151
Märkisch-Oderland	41 871	1 807	9 818	5 283	4 240	11 236	7 163	18 992
Oberhavel	47 210	1 134	14 362	9 678	4 357	12 021	7 486	19 568
Oberspreewald-Lausitz	34 428	909	12 740	8 055	3 380	7 075	4 062	13 677
Oder-Spree	49 184	1 563	15 719	9 510	5 174	12 538	7 800	19 333
Ostprignitz-Ruppin	30 974	2 161	8 651	5 266	2 925	6 752	4 079	13 405
Potsdam-Mittelmark	51 773	2 439	12 433	6 085	5 937	15 623	8 686	21 236
Prignitz	25 562	1 518	7 083	4 786	2 076	6 034	2 961	10 920
Spree-Neiße	34 131	1 110	16 501	6 960	3 704	5 843	3 343	10 669
Teltow-Fläming	50 867	1 665	17 937	13 847	3 708	14 770	8 570	16 453
Uckermark	34 700	2 155	10 432	6 982	2 855	7 536	4 693	14 563
<b>Land Brandenburg</b>	<b>727 633</b>	<b>23 679</b>	<b>189 460</b>	<b>113 878</b>	<b>58 634</b>	<b>173 549</b>	<b>100 886</b>	<b>340 126</b>

## Arbeitsmarkt\* im November 2008

Verwaltungsbezirk	Arbeitslose <sup>1</sup>							
	insgesamt	und zwar						
		Frauen	Männer	SGB III	SGB II	Jugendliche unter 20 Jahren	Jüngere unter 25 Jahren	55 Jahre und älter
<b>Kreisfreie Städte</b>								
Brandenburg an der Havel	5 244	2 475	2 769	1 206	4 038	76	571	784
Cottbus	7 502	3 653	3 849	1 940	5 562	116	874	1 167
Frankfurt (Oder)	4 930	2 302	2 628	1 096	3 834	62	543	673
Potsdam	6 139	2 717	3 422	1 698	4 441	95	606	789
<b>Landkreise</b>								
Barnim	11 203	5 188	6 015	3 177	8 026	177	1 347	1 752
Dahme-Spreewald	6 440	3 103	3 337	2 430	4 010	110	700	1 064
Elbe-Elster	9 582	5 294	4 288	3 103	6 479	108	870	1 633
Havelland	8 596	4 284	4 312	2 714	5 882	130	705	1 377
Märkisch-Oderland	11 762	5 595	6 167	3 527	8 235	194	1 233	1 803
Oberhavel	12 257	5 915	6 342	3 805	8 452	139	1 285	2 159
Oberspreewald-Lausitz	10 686	5 624	5 062	3 519	7 167	108	954	2 075
Oder-Spree	10 697	5 269	5 428	3 494	7 203	140	1 203	1 850
Ostprignitz-Ruppin	8 422	4 122	4 300	2 022	6 400	151	952	1 171
Potsdam-Mittelmark	8 063	3 712	4 351	2 835	5 228	139	940	1 452
Prignitz	5 782	3 042	2 740	1 817	3 965	86	527	990
Spree-Neiße	9 093	4 691	4 402	3 456	5 637	90	827	1 802
Teltow-Fläming	8 270	3 994	4 276	2 687	5 583	156	971	1 257
Uckermark	12 103	6 292	5 811	3 073	9 030	174	1 300	1 994
<b>Land Brandenburg</b>	<b>156 771</b>	<b>77 272</b>	<b>79 499</b>	<b>47 599</b>	<b>109 172</b>	<b>2 251</b>	<b>16 408</b>	<b>25 792</b>

\* Quelle: Bundesagentur für Arbeit; Die Daten gelten 3 Monate als vorläufig. Ab Januar 2005 unter Einschluss der Grundsicherung für Arbeit Suchende. Vergleichbarkeit zu früheren Monaten nur bedingt gewährleistet. Berechnungsstand: November 2008

<sup>1</sup> Daten ermittelt aus IT-Fachverfahren der BA, aus als plausibel bewerteten Datenlieferungen zugelassener kommunaler Träger und, sofern keine plausiblen Daten geliefert wurden, aus ergänzenden Schätzungen der BA.

## Ausgewählte Regionaldaten

### Noch: Arbeitsmarkt\* im November 2008

Verwaltungsbezirk	Arbeitslose					Arbeitslosenquote <sup>1</sup>	
	und zwar					alle zivilen Erwerbs- personen	abhängig zivile Erwerbs- personen
	insgesamt <sup>1</sup>	Teilzeitarbeit Suchende <sup>2</sup>	Langzeit- arbeitslose <sup>2</sup>	Schwer- behinderte <sup>2</sup>	Ausländer <sup>1</sup>		
Anzahl							
<b>Kreisfreie Städte</b>							
Brandenburg an der Havel	5 244	322	2 023	148	205	13,6	15,1
Cottbus	7 502	301	2 825	382	391	13,6	15,1
Frankfurt (Oder)	4 930	210	1 950	288	258	14,8	16,4
Potsdam	6 139	428	1 680	271	597	7,6	8,5
<b>Landkreise</b>							
Barnim	11 203	540	5 045	792	345	11,8	13,1
Dahme-Spreewald	6 440	505	1 752	310	221	7,6	8,5
Elbe-Elster	9 582	511	5 092	456	144	15,4	17,2
Havelland	8 596	555	3 823	325	184	10,5	11,7
Märkisch-Oderland	11 762	787	4 294	706	249	11,4	12,7
Oberhavel	12 257	...	...	...	260	11,4	12,6
Oberspreewald-Lausitz	10 686	481	5 118	490	153	15,9	17,8
Oder-Spree	10 697	...	...	...	568	10,8	11,9
Ostprignitz-Ruppin	8 422	...	...	...	114	14,9	16,4
Potsdam-Mittelmark	8 063	609	3 022	333	197	7,4	8,3
Prignitz	5 782	457	2 096	265	65	13,1	14,6
Spree-Neiße	9 093	...	...	...	159	12,9	14,3
Teltow-Fläming	8 270	626	2 885	406	212	9,4	10,4
Uckermark	12 103	...	...	...	190	17,2	18,8
<b>Land Brandenburg</b>	<b>156 771</b>	<b>7 644</b>	<b>45 275</b>	<b>6 130</b>	<b>4 512</b>	<b>11,6</b>	<b>12,9</b>

\* Quelle: Bundesagentur für Arbeit; Die Daten gelten 3 Monate als vorläufig. Ab Januar 2005 unter Einschluss der Grundsicherung für Arbeit Suchende. Vergleichbarkeit zu früheren Monaten nur bedingt gewährleistet. Berechnungsstand: .....

1 Daten ermittelt aus IT-Fachverfahren der BA, aus als plausibel bewerteten Datenlieferungen zugelassener kommunaler Träger und, sofern keine plausiblen Daten geliefert wurden, aus ergänzenden Schätzungen der BA.

2 Daten ausschließlich aus dem IT-Fachverfahren der BA gewonnen, nicht enthalten sind Daten der kommunalen Träger, soweit sie andere IT-Verfahren genutzt haben.

### Gewerbeanzeigen im September 2008

Verwaltungsbezirk	Gewerbeanzeigen						Gewerbe- ummeldungen
	Gewerbebeanmeldungen			Gewerbeabmeldungen			
	Berichts- monat	darunter		Berichts- monat	darunter		
		Neuerrich- tungen	Vorjahres- monat		Aufgabe	Vorjahres- monat	
Anzahl							
<b>Kreisfreie Städte</b>							
Brandenburg an der Havel	53	46	47	34	27	38	.
Cottbus	119	106	68	63	54	73	.
Frankfurt (Oder)	31	28	45	48	39	51	.
Potsdam	152	132	144	153	120	135	.
<b>Landkreise</b>							
Barnim	139	115	151	119	104	164	.
Dahme-Spreewald	142	113	152	122	93	116	.
Elbe-Elster	74	66	75	51	44	74	.
Havelland	160	140	87	103	91	88	.
Märkisch-Oderland	210	161	133	185	145	127	.
Oberhavel	203	164	188	147	120	146	.
Oberspreewald-Lausitz	73	60	64	61	52	75	.
Oder-Spree	123	97	126	119	95	132	.
Ostprignitz-Ruppin	71	64	76	54	45	72	.
Potsdam-Mittelmark	188	152	182	113	85	139	.
Prignitz	57	47	53	55	49	38	.
Spree-Neiße	114	96	101	102	82	82	.
Teltow-Fläming	155	121	142	106	94	114	.
Uckermark	70	65	58	77	68	60	.
<b>Land Brandenburg</b>	<b>2 134</b>	<b>1 773</b>	<b>1 892</b>	<b>1 712</b>	<b>1 407</b>	<b>1 724</b>	.

## Ausgewählte Regionaldaten

### Insolvenzen im September 2008

Verwaltungsbezirk	Insolvenzen					
	Verfahren				Forderungen	
	Berichtsmonat	davon		Vorjahresmonat	Berichtsmonat	Vorjahresmonat
		Unternehmen	übrige Schuldner			
Anzahl				1 000 EUR		
<b>Kreisfreie Städte</b>						
Brandenburg an der Havel	22	3	19	16	821	675
Cottbus	35	9	26	16	1 677	742
Frankfurt (Oder)	19	-	19	29	493	24 700
Potsdam	30	1	29	31	1 364	2 733
<b>Landkreise</b>						
Barnim	34	2	32	45	3 604	3 186
Dahme-Spreewald	40	3	37	32	3 180	5 168
Elbe-Elster	4	1	3	25	1 807	2 952
Havelland	25	6	19	26	4 164	1 881
Märkisch-Oderland	44	8	36	57	2 622	8 286
Oberhavel	39	5	34	61	3 587	5 140
Oberspreewald-Lausitz	22	2	20	31	1 243	1 443
Oder-Spree	40	4	36	40	4 075	4 653
Ostprignitz-Ruppin	18	3	15	28	2 568	3 464
Potsdam-Mittelmark	25	2	23	42	1 862	4 627
Prignitz	27	3	24	18	1 679	3 158
Spree-Neiße	27	2	25	16	1 651	2 526
Teltow-Fläming	25	1	24	23	2 641	5 109
Uckermark	27	3	24	20	6 967	1 547
<b>Land Brandenburg</b>	<b>503</b>	<b>58</b>	<b>445</b>	<b>556</b>	<b>46 004</b>	<b>81 989</b>

### Verarbeitendes Gewerbe sowie Bergbau und Gewinnung von Steinen und Erden im Oktober 2008

Verwaltungsbezirk	Verarbeitendes Gewerbe sowie Bergbau und Gewinnung von Steinen und Erden <sup>1</sup>					
	Betriebe	Beschäftigte	Entgelte	Geleistete Arbeitsstunden	Gesamtumsatz	darunter
						Auslandsumsatz
	Anzahl		1 000 EUR	1 000	1 000 EUR	
<b>Kreisfreie Städte</b>						
Brandenburg an der Havel	14	4 251	12 635	449	38 266	4 320
Cottbus	9	1 728	4 634	225	10 273	•
Frankfurt (Oder)	4	602	1 942	82	10 083	•
Potsdam	10	1 154	3 339	149	12 771	644
<b>Landkreise</b>						
Barnim	22	3 010	6 882	423	40 043	10 717
Dahme-Spreewald	26	3 420	8 507	491	74 826	10 926
Elbe-Elster	39	4 302	8 568	608	72 110	14 757
Havelland	31	5 191	10 625	707	109 108	14 857
Märkisch-Oderland	21	2 501	5 525	362	73 159	7 148
Oberhavel	37	6 975	23 191	964	128 231	56 078
Oberspreewald-Lausitz	30	5 912	15 431	841	223 424	35 103
Oder-Spree	25	6 117	17 673	842	174 510	63 555
Ostprignitz-Ruppin	27	3 319	6 937	523	102 659	44 236
Potsdam-Mittelmark	27	2 731	6 201	407	45 619	10 424
Prignitz	21	3 393	7 581	490	69 165	24 067
Spree-Neiße	23	7 213	17 677	993	156 254	59 122
Teltow-Fläming	42	10 293	29 737	1 411	253 126	136 241
Uckermark	25	4 594	17 050	662	311 331	29 662
<b>Land Brandenburg</b>	<b>433</b>	<b>76 706</b>	<b>204 137</b>	<b>10 628</b>	<b>1 904 961</b>	<b>523 517</b>

<sup>1</sup> Betriebe ab 50 Beschäftigte

# Ausgewählte Regionaldaten

## Vorbereitende Baustellenarbeiten, Hoch- und Tiefbau im Oktober 2008

Verwaltungsbezirk	Vorbereitende Baustellenarbeiten, Hoch- und Tiefbau <sup>1</sup>						
	Betriebe	Beschäftigte *	Bruttolohn- und gehaltsumme	Geleistete Arbeits- stunden	Gesamt- umsatz	Bau- gewerblicher Umsatz	Auftrags- eingang
	Anzahl		1 000 EUR	1 000	1 000 EUR		
<b>Kreisfreie Städte</b>							
Brandenburg an der Havel	9	248	496	28	2 014	2 014	736
Cottbus	10	447	984	50	7 865	7 829	5 512
Frankfurt (Oder)	6	246	531	30	2 519	2 519	292
Potsdam	10	406	961	43	5 465	5 449	1 994
<b>Landkreise</b>							
Barnim	16	713	1 643	85	8 635	8 528	3 892
Dahme-Spreewald	24	1 090	2 302	143	12 711	12 656	9 826
Elbe-Elster	18	719	1 526	80	10 932	10 891	4 975
Havelland	15	622	1 415	81	8 743	8 720	4 041
Märkisch-Oderland	23	1 231	2 804	161	14 461	14 240	7 239
Oberhavel	20	956	2 337	128	13 667	13 652	13 711
Oberspreewald-Lausitz	18	1 505	3 698	176	17 796	13 356	8 563
Oder-Spree	20	1 792	4 432	184	36 415	36 394	16 871
Ostprignitz-Ruppin	23	1 155	2 362	139	18 192	18 126	9 240
Potsdam-Mittelmark	33	1 846	4 610	224	32 301	32 192	19 698
Prignitz	12	508	1 020	64	5 878	5 730	2 732
Spree-Neiße	26	1 170	2 748	147	15 429	15 049	10 651
Teltow-Fläming	14	1 075	3 295	149	15 125	15 075	21 196
Uckermark	25	883	1 899	109	7 935	7 935	7 167
<b>Land Brandenburg</b>	<b>322</b>	<b>16 612</b>	<b>39 062</b>	<b>2 023</b>	<b>236 083</b>	<b>230 356</b>	<b>148 335</b>

\* Beschäftigte im Bauhaupt- bzw. Ausbaugewerbe

1 Betriebe von Unternehmen mit im Allgemeinen 20 und mehr Beschäftigten

## Bauinstallation und sonstiges Ausbaugewerbe im 2. Vierteljahr 2008

Verwaltungsbezirk	Bauinstallation und sonstiges Ausbaugewerbe <sup>1</sup>						
	Betriebe	Beschäftigte		Bruttolohn- und -gehalts- summe	Geleistete Arbeits- stunden	Gesamt- umsatz	darunter
		insgesamt	dar. Arbeiter				Ausbau- gewerblicher Umsatz
Anzahl				1 000 EUR	1 000	1 000 EUR	
<b>Kreisfreie Städte</b>							
Brandenburg an der Havel	10	364	.	1 991	117	7 724	7 560
Cottbus	5	170	.	995	58	4 922	4 776
Frankfurt (Oder)	4	165	.	840	50	5 587	5 587
Potsdam	11	398	.	2 518	134	10 559	10 349
<b>Landkreise</b>							
Barnim	13	390	.	2 025	130	8 719	8 585
Dahme-Spreewald	17	554	.	3 056	175	10 699	10 346
Elbe-Elster	7	233	.	1 284	80	8 098	7 628
Havelland	13	443	.	2 302	136	8 969	8 720
Märkisch-Oderland	18	653	.	4 145	236	18 333	17 311
Oberhavel	8	325	.	1 919	125	5 780	5 728
Oberspreewald-Lausitz	11	304	.	1 724	115	5 678	5 249
Oder-Spree	20	743	.	3 985	274	18 921	18 796
Ostprignitz-Ruppin	9	243	.	1 324	90	4 442	4 295
Potsdam-Mittelmark	20	716	.	3 931	243	17 702	17 653
Prignitz	7	319	.	1 730	130	6 112	5 713
Spree-Neiße	13	363	.	1 865	117	6 264	6 246
Teltow-Fläming	8	261	.	1 571	92	11 803	11 507
Uckermark	19	635	.	3 811	247	13 833	13 671
<b>Land Brandenburg</b>	<b>213</b>	<b>7 279</b>	.	<b>41 017</b>	<b>2 546</b>	<b>174 144</b>	<b>169 720</b>

1 Betriebe von Unternehmen mit im Allgemeinen 20 und mehr Beschäftigten

## Ausgewählte Regionaldaten

### Bautätigkeit (Wohn- und Nichtwohnbau einschl. Baumaßnahmen an bestehenden Gebäuden) im Oktober 2008

Verwaltungsbezirk	Baugenehmigungen und Baufertigstellungen <sup>1</sup>							
	Baugenehmigungen			Baufertigstellungen				
	Gebäude / Baumaßnahmen	Wohnungen		veranschlagte Bauwerkskosten	Gebäude / Baumaßnahmen	Wohnungen		veranschlagte Bauwerkskosten
		insgesamt	Wohnfläche			insgesamt	Wohnfläche	
Anzahl		100 m <sup>2</sup>	1 000 EUR	Anzahl		100 m <sup>2</sup>	1 000 EUR	
<b>Kreisfreie Städte</b>								
Brandenburg an der Havel	10	10	11,2	2 001	Fertigstellungen werden ab 01-07 nur noch jährlich erstellt!!			
Cottbus	15	50	39,5	3 939				
Frankfurt (Oder)	10	21	14,5	2 815				
Potsdam	192	337	331,0	78 036				
<b>Landkreise</b>								
Barnim	42	35	42,0	5 581				
Dahme-Spreewald	62	50	62,2	22 166				
Elbe-Elster	11	6	5,2	1 194				
Havelland	55	61	61,5	9 604				
Märkisch-Oderland	44	37	46,1	4 895				
Oberhavel	54	47	61,4	9 005				
Oberspreewald-Lausitz	6	9	7,6	720				
Oder-Spree	43	30	34,7	9 914				
Ostprignitz-Ruppin	35	30	22,0	4 805				
Potsdam-Mittelmark	82	66	89,1	17 688				
Prignitz	14	5	9,3	5 691				
Spree-Neiße	10	8	9,4	3 177				
Teltow-Fläming	50	40	54,4	7 832				
Uckermark	70	40	48,6	6 684				
<b>Land Brandenburg</b>	<b>805</b>	<b>882</b>	<b>949,7</b>	<b>195 747</b>				

<sup>1</sup> Negative Werte können sich aus „neuer Zustand minus alter Zustand“ bei Baumaßnahmen an bestehenden Gebäuden ergeben.

### Tourismus im September 2008

Verwaltungsbezirk	Tourismus (ohne Campingplätze)							Durchschnittliche Aufenthaltsdauer
	Beherbergungsstätten (geöffnete)	Gästeankünfte			Gästeübernachtungen			
		insgesamt	darunter	Veränderung geg. dem Vorjahresmonat	insgesamt	darunter	Veränderung geg. dem Vorjahresmonat	
			aus dem Ausland			ausländischer Gäste		
Anzahl		Prozent		Anzahl		Prozent		Tage
<b>Kreisfreie Städte</b>								
Brandenburg an der Havel	26	5 369	533	-9,9	11 832	1 378	-15,1	2,2
Cottbus	24	14 299	1 803	+0,1	27 148	2 687	+3,0	1,9
Frankfurt (Oder)	17	6 759	1 663	+3,8	14 286	4 169	+4,8	2,1
Potsdam	47	42 944	4 896	+3,9	93 412	10 878	-1,2	2,2
<b>Landkreise</b>								
Barnim	94	23 648	2 582	-4,9	71 072	4 711	-8,6	3,0
Dahme-Spreewald	144	43 861	7 630	+11,2	97 458	11 922	+3,9	2,2
Elbe-Elster	64	4 742	137	-8,5	17 765	287	-4,9	3,7
Havelland	67	8 160	503	+9,6	19 861	1 133	+9,4	2,4
Märkisch-Oderland	99	22 857	1 356	+9,5	68 557	2 494	+2,1	3,0
Oberhavel	96	20 318	2 051	-4,6	39 550	3 619	-4,5	1,9
Oberspreewald-Lausitz	90	20 936	1 893	-0,9	52 340	3 668	-4,2	2,5
Oder-Spree	160	34 780	1 303	+5,8	97 657	4 210	+9,0	2,8
Ostprignitz-Ruppin	141	26 411	727	+2,4	86 944	2 080	+3,6	3,3
Potsdam-Mittelmark	138	39 158	6 268	-0,3	97 976	11 953	-1,3	2,5
Prignitz	66	9 369	346	+9,6	23 895	619	+7,2	2,6
Spree-Neiße	97	21 203	765	+6,1	56 353	1 865	+5,6	2,7
Teltow-Fläming	99	25 278	5 733	-1,3	53 233	11 457	-1,2	2,1
Uckermark	122	25 964	716	-2,2	75 765	1 897	-1,6	2,9
<b>Land Brandenburg</b>	<b>1 591</b>	<b>396 056</b>	<b>40 905</b>	<b>+2,3</b>	<b>1 005 104</b>	<b>81 027</b>	<b>+0,8</b>	<b>2,5</b>

# Amt für Statistik Berlin-Brandenburg

## Veröffentlichungen für das Land Brandenburg im November 2008

Veröffentlichungen können beim Amt für Statistik Berlin-Brandenburg - Referat Informationsmanagement - bezogen werden.  
Dortustraße 46, 14467 Potsdam, Fax: 0331 39-418, E-Mail: [vertrieb@statistik-bbb.de](mailto:vertrieb@statistik-bbb.de)

kostenloser Download unter [www.statistik-berlin-brandenburg.de](http://www.statistik-berlin-brandenburg.de)

Kennziffer	Titel		
		Druck	Excel
A I 1, A II 4 - vj 4/07	Bevölkerungsentwicklung und Bevölkerungsstand 4. Quartal 2007	6,00	16,00
A I 1, A II 4 - vj 1/08	Bevölkerungsentwicklung und Bevölkerungsstand 1. Quartal 2008	6,00	16,00
A I 2 - hj 2/07	Bevölkerung der Gemeinden 31.12.2007	7,00	17,00
A I 3 - j/07	Bevölkerung der kreisfreien Städte und Landkreise nach Alter und Geschlecht 2007	8,00	18,00
A I 4, A V 2 - j/07	Bevölkerungsentwicklung und Flächen der kreisfreien Städte, Landkreise und Gemeinden 2007	8,00	18,00
A I 9 - j/07	Einbürgerungen 2007	6,00	16,00
A V 5 - j/07	Siedlungs- und Verkehrsfläche 2007	7,00	17,00
A VI 7 - m 10/08	Arbeitsmarkt, Oktober 2008	6,00	16,00
A VI 9 - hj 1/08	Erwerbstätigenrechnung - Erwerbstätige Jahresergebnis 1991 bis 2007 Vierteljahresergebnis 2004 bis 2. Vj 2008	7,00	17,00
A VI 11 - j/06	Erwerbstätigenrechnung - Standardarbeitsvolumen und Vollzeitäquivalente in den kreisfreien Städten und Landkreisen, Jahresergebnisse 1999 bis 2006	10,00	20,00
A VI 12 - j/07	Sozialversicherungspflichtig Beschäftigte und deren Pendlerverhalten 30. Juni 2007 Stand: Dezember 2007 (vorläufiges Ergebnis)	8,00	18,00
A VI 15 - vj 3/07	Sozialversicherungspflichtig Beschäftigte am Arbeitsort 30.09.2007 Stand: März 2008 (vorläufiges Ergebnis)	8,00	18,00
B VII 3 - 3 - 5j/08	Kommunalwahlen 28.9.2008 Wahlen zu den Kreistagen der Landkreise und Stadtverordnetenversammlungen der kreisfreien Städte, Endgültiges Ergebnis	7,00	17,00
B VII 3 - 4 - 5j/08	Wahlen zu den Kreistagen der Landkreise und Stadtverordnetenversammlungen der kreisfreien Städte Endgültiges Ergebnis nach Gemeinden bzw. Wahlbezirken der kreisfreien Städte	10,00	20,00
C II 1 - m 09/08	Ernteberichterstattung über Feldfrüchte und Grünland, September 2008	6,00	16,00
C III 6 - m 09/08	Schlachtungen und Fleischerzeugung, September 2008	6,00	16,00
C III 7 - m 07/08	Milcherzeugung und Milchverwendung, Juli 2008	6,00	16,00
C III 7 - m 08/08	Milcherzeugung und Milchverwendung, August 2008	6,00	16,00
C III 8 - vj 3/08	Legehennenhaltung, Eiererzeugung und Schlachtungen von Geflügel 01.01. bis 30.09.2008	6,00	16,00
E I 1 - m 09/08	Verarbeitendes Gewerbe (sowie Bergbau und Gewinnung von Steinen und Erden) September 2008	7,00	17,00
E I 3 - m 09/08	Verarbeitendes Gewerbe September 2008, Auftragseingangsindex	6,00	16,00
E II 1, E III 1 - m 08/08	Baugewerbe August 2008, Ergebnisse des Bauhaupt- und Ausbaugewerbes	7,00	17,00
E IV 1 - j/07	Energie- Wasser- und Gasversorgung 2007	6,00	16,00
F II 1 - m 09/08	Baugenehmigungen, September 2008	6,00	16,00
G III 1, G III 3 - m 07/08	Aus- und Einfuhr Juli 2008, Vorläufige Ergebnisse	7,00	17,00
G III 1, G III 3 - m 08/08	Aus- und Einfuhr August 2008, Vorläufige Ergebnisse	7,00	17,00
G IV 1 - m 07/08	Gäste und Übernachtungen im Fremdenverkehr, Juli 2008	7,00	17,00
G IV 1 - m 08/08	Gäste und Übernachtungen im Fremdenverkehr, August 2008	7,00	17,00
H I 1 - m 08/08	Straßenverkehrsunfälle, August 2008	7,00	17,00
H I 6 - j/07	Personenverkehr mit Bussen 2007	6,00	16,00
H II 1 - m 08/08	Binnenschifffahrt, August 2008	7,00	17,00
J I 2 - j/06	Dienstleistungen 2006	10,00	20,00
K I 1 - j/07	Sozialhilfe 2007, Ausgaben und Einnahmen	6,00	16,00
K V 3 - j/07	Jugendhilfe Adoptionen, Pflegschaften, Vormundschaften, Beistandschaften, Pflegeurlaubnis sowie Sorgerecht 2007	6,00	16,00
K V 4 - j/07	Jugendhilfe, Vorläufige Schutzmaßnahmen 2007	6,00	16,00
K IX 1 - j/07	Ausbildungsförderung nach dem Bundesausbildungsförderungsgesetz (BAföG) 2007	6,00	16,00
L II 6 - j 08	Realsteuerhebesätze der Städte und Gemeinden II. Quartal 2008	7,00	17,00
M I 2 - m 10/08	Verbraucherpreisindex, Oktober 2008	7,00	17,00
N I 1 - j/07	Vierteljährliche Verdiensterhebung 2007	7,00	17,00