

Monatsdaten + Konjunktur 12 2009

Mit der vorliegenden Veröffentlichung „Monatsdaten + Konjunktur“ gibt das Amt für Statistik Berlin-Brandenburg (AfS) eine Auswahl aktueller wirtschafts- und konjunkturstatistischer Ergebnisse für das Land Berlin heraus.

„Monatsdaten + Konjunktur“ erscheint monatlich und bietet eine umfangreiche Auswahl an Daten und grafischen Übersichten zur aktuellen Entwicklung im Lande. Einige Angaben sind vorläufig und können zu einem späteren Zeitpunkt aktualisiert werden. Abweichungen in den errechneten Werten sind durch Rundungen bedingt. Durch die Bearbeitungsdauer und die unterschiedliche zeitliche Verfügbarkeit der Ausgangsdaten können zum Zeitpunkt der Veröffentlichung bereits einzelne Statistische Berichte jüngerer Datums verfügbar sein. Zu beziehen ist „Monatsdaten + Konjunktur“ als Download auf den Internetseiten des AfS oder über den E-Mail-Service.



Berlin

Wirtschaftsindikatoren für Berlin

Beinhalten die grafischen Darstellungen der 14 wichtigsten Wirtschaftsindikatoren über den Zeitraum der letzten vier Jahre. Diese sind auf zwei Seiten zusammenfassend dargestellt.

- 3 Verarbeitendes Gewerbe
Bauhauptgewerbe
Baugenehmigungen
- 4 Handel und Gastgewerbe
Tourismus und Verkehr
Verbraucherpreise
Außenhandel
Gewerbeanzeigen
Insolvenzen

Zahlenspiegel für Berlin

Die mit einem vorangestellten > versehenen Positionen in den Tabellen werden von allen Statistischen Ämtern der Länder im Zahlenspiegel veröffentlicht.

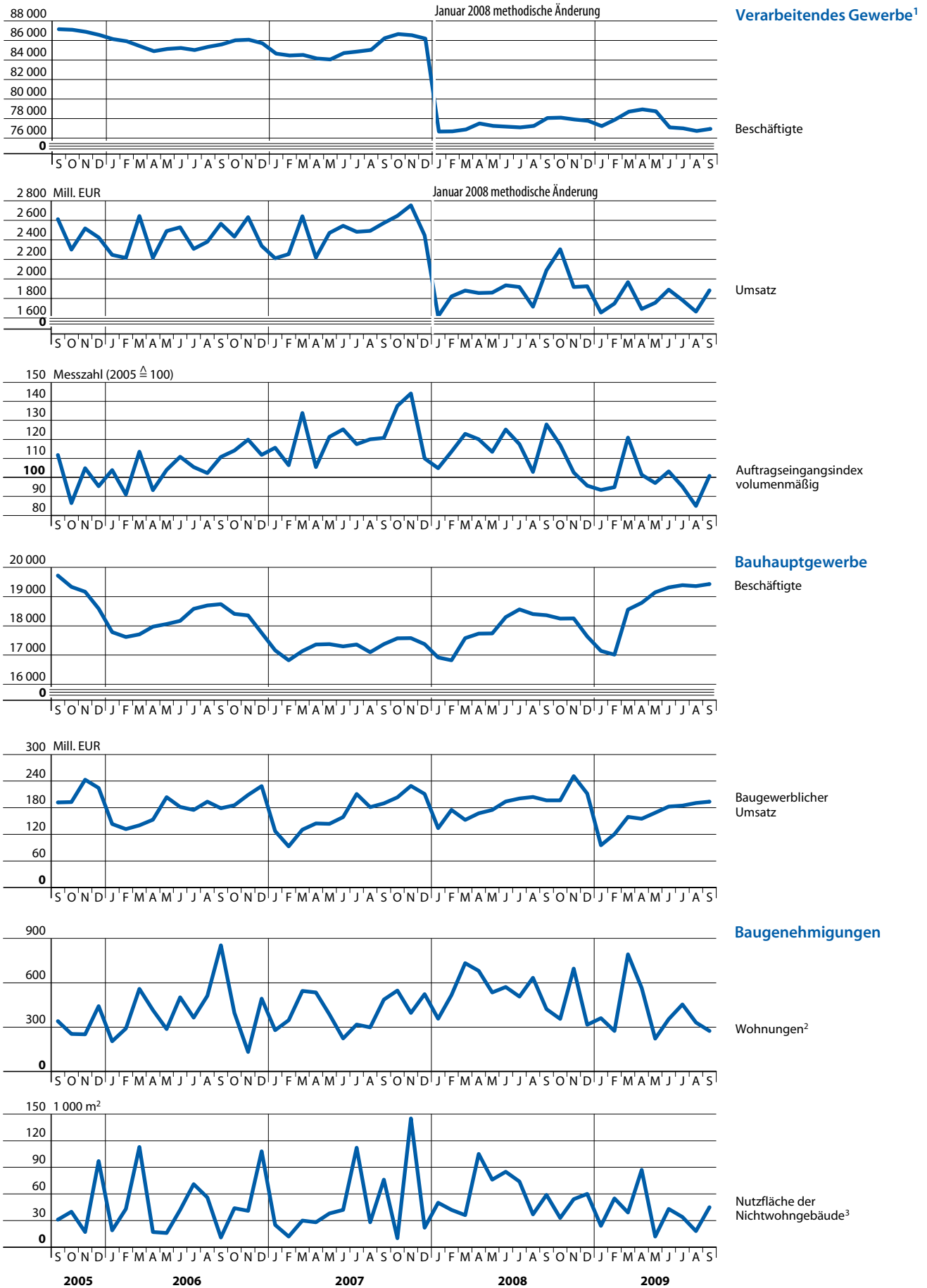
- 5 Bevölkerungsstand
Natürliche Bevölkerungsbewegung
Wanderungen
- 6 Beschäftigte
Arbeitsmarkt
- 7 Bautätigkeit
Abfallentsorgung
Wasserversorgung und Abwasserbeseitigung
- 8 Landwirtschaft
- 9 Verarbeitendes Gewerbe sowie Bergbau und Gewinnung von Steinen und Erden
- 10 Energie- und Wasserversorgung
Bauhauptgewerbe/Vorbereitende Baustellenarbeiten, Hoch- und Tiefbau
Ausbaugewerbe/Bauinstallation und sonstiges Baugewerbe
- 11 Großhandel einschließlich Handelsvermittlung
Einzelhandel
Kfz-Handel
Gastgewerbe
- 12 Tourismus
- 13 Straßenverkehrsunfälle
Kraftverkehr
Binnenschifffahrt
Luftverkehr
- 14 Geld und Kredit
- 15 Ausfuhr (Spezialhandel)
Einfuhr (Generalhandel)
- 16 Gewerbeanzeigen
Öffentliche Register
Insolvenzen
Handwerk
- 17 Verbraucherpreisindex
- 18 Preisindex für Bauleistungen am Bauwerk - Neubau -
- 19 Verdienste
- 20 Haushalt von Berlin
Steuereinnahmen

Zeichenerklärung

- 0 weniger als die Hälfte von 1 in der letzten besetzten Stelle, jedoch mehr als nichts
- nichts vorhanden (genau null)
- Zahlenwert unbekannt oder geheim zu halten
- ... Zahlenwert lag bei Redaktionsschluss noch nicht vor
- () Aussagewert eingeschränkt, da der Wert Fehler aufweisen kann
- / keine Angabe, da Zahlenwert nicht sicher genug
- x Tabellenfach gesperrt, weil Aussage nicht sinnvoll
- p vorläufige Zahl
- r berichtigte Zahl
- D Durchschnitt (bei nicht addierfähigen Größen)

© Amt für Statistik Berlin-Brandenburg
Dortustraße 46
14467 Potsdam

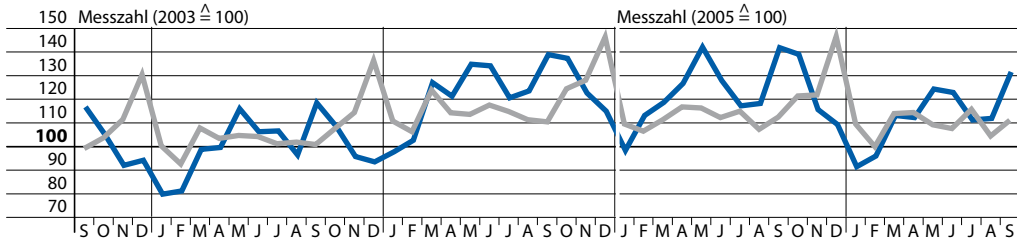
Für nichtgewerbliche Zwecke sind Vervielfältigung und unentgeltliche Verbreitung, auch auszugsweise, mit Quellenangabe gestattet.
Die Verbreitung, auch auszugsweise, über elektronische Systeme/Datenträger bedarf der vorherigen Zustimmung. Alle übrigen Rechte bleiben vorbehalten.



1 Betriebe ab 50 Beschäftigte

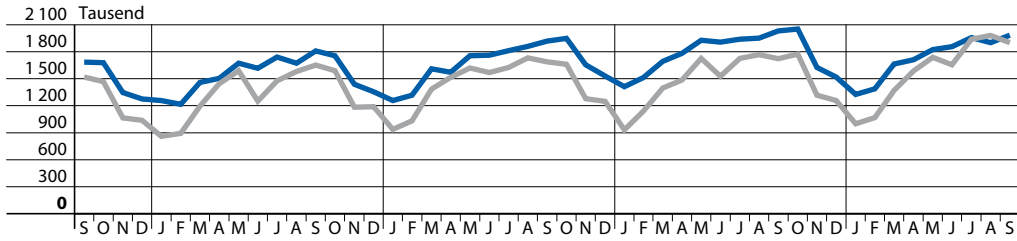
2 in Neubauten und durch Baumaßnahmen an bestehenden Gebäuden

3 nur Neu- und Wiederaufbau



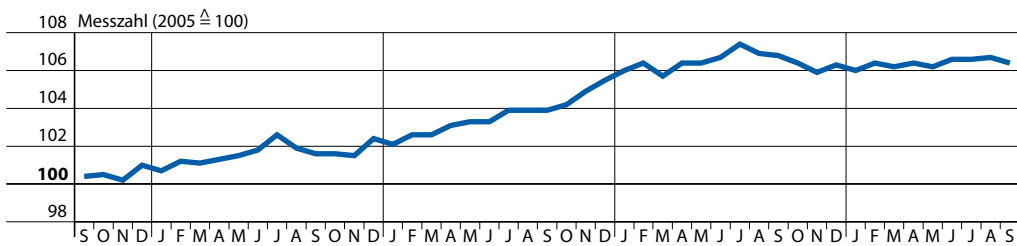
Handel und Gastgewerbe

Gastgewerbeumsatz
Einzelhandelsumsatz



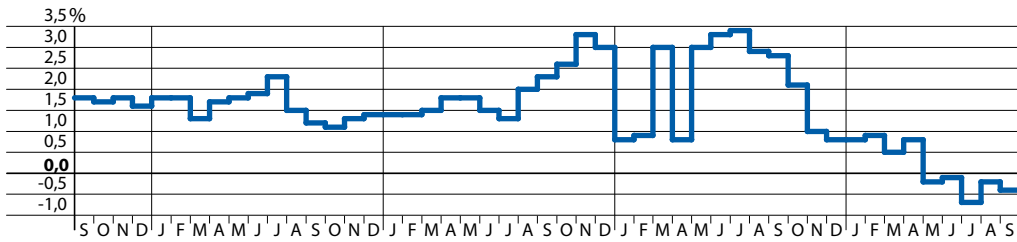
Tourismus und Verkehr

Fluggäste⁴
Übernachtungen⁵

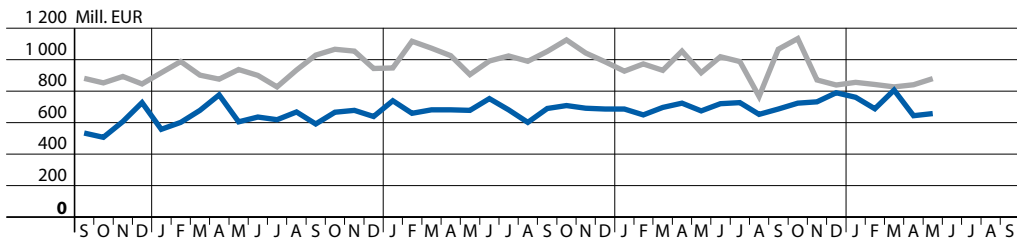


Verbraucherpreise

Preisindex für die Lebenshaltung
aller privaten Haushalte

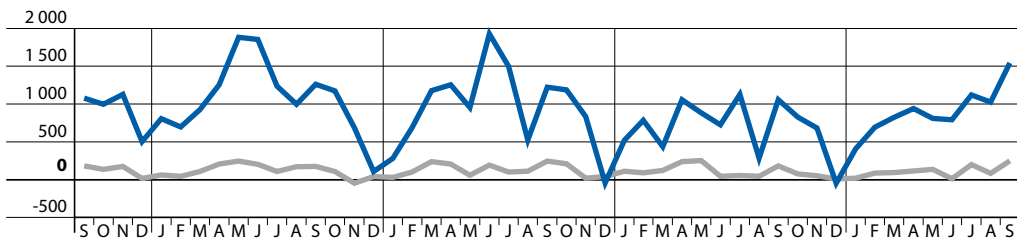


Veränderung
zum Vorjahresmonat



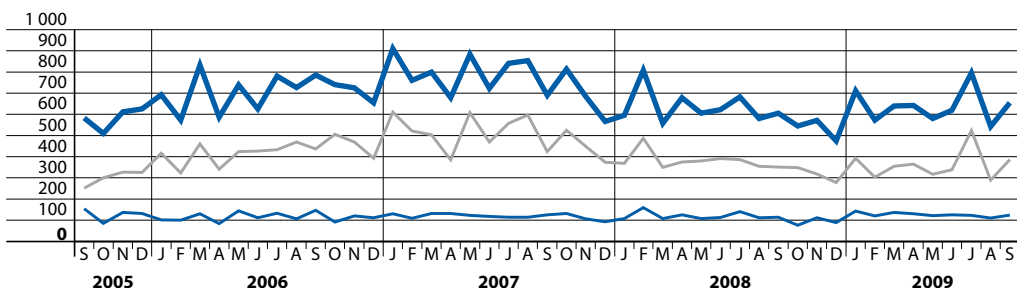
Außenhandel

Ausfuhr
Einfuhr



Gewerbeanzeigen

Saldo Gewerbeanzeigen
Saldo
Betriebsgründungen/-aufgaben



Insolvenzen

insgesamt
Verbraucherinsolvenzen
Unternehmensinsolvenzen

⁴ auf den Flughäfen Berlin-Tegel,
Berlin-Tempelhof und Schönefeld

⁵ bei Beherbergungsbetrieben mit
9 oder mehr Betten

Berichtsmerkmal	Einheit	2007	2008	2008			2009		
		Durchschnitt		April	Mai	Juni	April	Mai	Juni

Bevölkerungsstand

Bevölkerung am Monatsende

Mitte.....	1 000	327,3	329,1	329,4	329,6	329,6	331,3	331,6	331,6
Friedrichshain-Kreuzberg.....	1 000	266,9	269,1	268,8	269,0	269,4	270,4	270,0	269,8
Pankow.....	1 000	360,8	366,0	365,6	366,0	366,2	363,8	363,5	363,3
Charlottenburg-Wilmersdorf.....	1 000	315,9	317,4	317,2	317,3	317,2	318,7	318,8	318,7
Spandau.....	1 000	224,0	223,7	223,6	223,6	223,6	224,2	223,8	223,8
Steglitz-Zehlendorf.....	1 000	289,0	290,9	290,7	290,7	290,6	292,2	292,4	292,6
Tempelhof-Schöneberg.....	1 000	331,8	332,2	332,0	332,0	332,0	333,4	333,4	333,6
Neukölln.....	1 000	305,8	308,1	307,6	307,8	308,0	311,2	311,5	312,0
Treptow-Köpenick.....	1 000	236,7	238,8	238,5	238,6	238,8	239,6	239,9	240,2
Marzahn-Hellersdorf.....	1 000	249,6	248,9	249,0	248,9	248,8	247,3	247,5	247,3
Lichtenberg.....	1 000	257,7	258,8	258,7	258,9	258,9	257,4	257,7	257,9
Reinickendorf.....	1 000	241,9	241,8	241,8	241,6	241,7	241,1	241,0	241,1
> Berlin	1 000	3 407,6	3 424,6	3 422,9	3 423,8	3 424,8	3 430,5	3 431,1	3 431,7
und zwar									
Deutsche.....	1 000	2 934,3	2 944,2	2 942,3	2 942,9	2 943,5	2 956,4	2 957,8	2 959,1
Ausländer.....	1 000	473,3	480,5	480,6	480,9	481,3	474,1	473,3	472,6
männlich.....	1 000	1 667,7	1 677,1	1 676,2	1 676,8	1 677,5	1 679,9	1 680,3	1 680,7
weiblich.....	1 000	1 739,9	1 747,5	1 746,7	1 747,0	1 747,3	1 750,6	1 750,8	1 751,0

Natürliche Bevölkerungsbewegung ¹

> Eheschließungen	Anzahl	959	980	716	1 267	1 121	864	1 249	1 394
auf 1000 Einwohner und 1 Jahr.....	%o	+ 3,3	+ 2,9	+ 2,5	+ 4,4	+ 4,0	+ 3,1	+ 4,3	+ 4,9
> Lebend Geborene	Anzahl	2 598	2 661	2 609	2 540	2 619	2 518	2 548	2 703
auf 1000 Einwohner und 1 Jahr.....	%o	+ 9,0	+ 7,8	+ 9,3	+ 8,7	+ 9,3	+ 8,9	+ 8,7	+ 9,6
> Gestorbene (ohne tot Geborene)	Anzahl	2 582	2 659	3 100	2 576	2 260	2 577	2 543	2 568
auf 1000 Einwohner und 1 Jahr.....	%o	+ 8,9	+ 7,7	+ 11,0	+ 8,9	+ 8,0	+ 9,1	+ 8,7	+ 9,1
> Gestorbene im 1. Lebensjahr	Anzahl	9	9	6	6	8	8	11	10
auf 1000 lebend Geborene ²	%o	+ 3,5	+ 3,4	+ 2,6	+ 2,4	+ 3,3	+ 3,4	+ 4,3	+ 3,9
> Überschuss der lebend Geborenen(+) oder Gestorbenen(-)	Anzahl	+ 16	+ 2	- 491	- 36	+ 359	- 59	+ 5	+ 135
auf 1000 Einwohner und 1 Jahr.....	%o	+ 0,1	+ 0,0	- 1,7	- 0,1	+ 1,3	- 0,2	+ 0,0	+ 0,5

Wanderungen

> Zuzüge über die Landesgrenze	Anzahl	10 579	11 054	11 189	8 567	8 706	10 965	9 545	10 591
aus den übrigen Bundesländern.....	Anzahl	6 877	7 242	7 197	5 733	5 646	6 871	6 099	6 525
darunter aus dem engeren Verflechtungsraum ³	Anzahl	1 331	1 348	1 338	1 164	1 189	1 331	1 301	1 296
> aus dem Ausland.....	Anzahl	3 702	3 812	3 992	2 834	3 060	4 094	3 446	4 066
> Fortzüge über die Landesgrenze	Anzahl	9 579	9 778	8 545	7 655	8 087	9 896	9 008	10 142
in die übrigen Bundesländer.....	Anzahl	6 262	6 162	5 918	5 315	5 421	5 261	4 931	5 536
darunter in den engeren Verflechtungsraum ³	Anzahl	1 947	1 875	1 818	1 714	1 701	1 457	1 614	1 710
> in das Ausland.....	Anzahl	3 317	3 616	2 627	2 340	2 666	4 635	4 077	4 606
> Binnenwanderungen	Anzahl	29 136	27 773	30 677	25 930	26 017	28 267	26 743	28 385
von/nach anderen Bezirken.....	Anzahl	11 988	11 527	12 947	10 868	10 439	11 780	11 287	11 835
innerhalb eines Bezirks.....	Anzahl	17 148	16 246	17 730	15 062	15 578	16 487	15 456	16 550
> Wanderungsgewinn(+) oder -verlust(-) über die Landesgrenze	Anzahl	+ 1 000	+ 1 276	+ 2 644	+ 912	+ 619	+ 1 069	+ 537	+ 449
gegenüber den übrigen Bundesländern.....	Anzahl	+ 615	+ 1 080	+ 1 279	+ 418	+ 225	+ 1 610	+ 1 168	+ 989
darunter dem engeren Verflechtungsraum ³	Anzahl	- 616	- 527	- 480	- 550	- 512	- 126	- 313	- 414
dem Ausland.....	Anzahl	+ 385	+ 196	+ 1 365	+ 494	+ 394	- 541	- 631	- 540
auf 1000 Einwohner und 1 Jahr.....	%o	+ 1,3	+ 0,6	+ 9,4	+ 3,1	+ 2,2	+ 3,8	+ 1,8	+ 1,6
Bevölkerungszu-(+) oder -abnahme(-) ⁴ ..	Anzahl	+ 1 016	+ 1 285	+ 2 157	+ 877	+ 981	+ 1 020	+ 548	+ 588
auf 1000 Einwohner und 1 Jahr.....	%o	+ 3,5	+ 3,7	+ 7,7	+ 3,0	+ 3,5	+ 3,6	+ 1,9	+ 2,1

¹ ab Januar 2000 im Berichtsmonat beurkundete Fälle; für Berichtsmonat vorläufige Angaben

² berechnet unter Berücksichtigung der Geburtenentwicklung des Berichtszeitraumes und des Vorjahres (Methode Raths)

³ engerer Verflechtungsraum: ausgewählte Gemeinden der an Berlin grenzenden Großkreise (Gebietsreform in Brandenburg vom 5./6. Dezember 1993)

⁴ einschließlich sonstiger Veränderungen

Berichtsmerkmal	Einheit	2007	2008	2007			2008		
		30. Juni		Juni	September	Dezember	Juni	September	Dezember

Beschäftigte

> Sozialversicherungspflichtig Beschäftigte am Arbeitsort ¹	1 000	1 047,8	1 081,7	1 047,8	1 072,0	1 071,6	1 081,7	1 105,0	1 105,1
und zwar									
> Frauen.....	1 000	539,6	556,1	539,6	550,9	553,4	556,1	566,1	570,0
> Ausländer/-innen.....	1 000	67,0	71,7	67,0	69,2	69,0	71,7	74,2	74,6
> Teilzeitbeschäftigte.....	1 000	215,9	226,9	215,9	218,2	220,2	226,9	227,0	229,5
> darunter Frauen.....	1 000	159,7	167,1	159,7	161,2	162,8	167,1	166,8	168,7
Sozialversicherungspflichtig Beschäftigte nach Wirtschaftsbereichen ²									
> Land- und Forstwirtschaft, Fischerei (A).....	1 000	4,1	0,5	4,1	4,1	3,5	0,5	0,5	0,4
> Produzierendes Gewerbe (B - F).....		...	176,1	176,1	179,1	175,7
> Produzierendes Gewerbe ohne Baugewerbe (B - E).....	1 000	126,3	126,4	126,3	128,4	128,2	176,1	179,1	127,5
> Baugewerbe (F).....	1 000	47,7	49,6	47,7	50,1	47,6	49,6	51,2	48,1
> Handel, Gastgewerbe und Verkehr (G - I).....	1 000	247,5	236,8	247,5	253,3	252,3	236,8	241,2	242,6
> Erbr. v. Unternehmensdienstleistungen (J - N).....	1 000	248,6	302,5	248,6	254,9	257,6	302,5	308,6	306,6
> Erbr. v. öffentl. und priv. Dienstleistungen (O - U).....	1 000	373,5	365,6	373,5	381,0	381,2	365,6	375,4	379,7

Berichtsmerkmal	Einheit	2007	2008	2008			2009		
		Durchschnitt		Juli	August	September	Juli	August	September

Arbeitsmarkt²

Arbeitslose am Monatsende ³									
Mitte.....	Anzahl	33 349	28 511	28 139	27 988	26 794	29 702	29 831	29 440
Friedrichshain-Kreuzberg.....	Anzahl	24 391	22 370	22 131	22 044	21 306	22 699	23 093	23 070
Pankow.....	Anzahl	26 243	23 659	23 382	23 674	22 569	23 316	23 391	22 604
Charlottenburg-Wilmersdorf.....	Anzahl	20 428	18 182	17 964	18 380	17 901	18 679	18 979	18 736
Spandau.....	Anzahl	18 281	15 689	15 418	15 433	14 900	15 530	16 002	15 472
Steglitz-Zehlendorf.....	Anzahl	11 937	10 322	10 322	10 356	9 832	11 231	11 326	11 098
Tempelhof-Schöneberg.....	Anzahl	21 468	18 758	18 919	18 985	18 791	19 321	19 854	19 521
Neukölln.....	Anzahl	27 933	25 990	24 928	25 314	24 613	26 446	26 577	26 040
Treptow-Köpenick.....	Anzahl	14 618	13 480	13 171	13 111	12 878	14 390	14 642	14 105
Marzahn-Hellersdorf.....	Anzahl	25 486	23 381	22 886	23 234	22 523	22 712	22 832	21 969
Lichtenberg.....	Anzahl	20 817	19 418	19 483	19 886	18 925	20 447	20 673	20 105
Reinickendorf.....	Anzahl	16 090	13 976	13 833	13 986	13 526	14 613	14 829	14 509
> Berlin	Anzahl	261 042	233 737	230 576	232 391	224 558	239 086	242 029	236 669
und zwar									
> Frauen.....	Anzahl	113 743	101 223	100 912	102 910	99 445	103 256	105 679	103 313
> Ausländer.....	Anzahl	52 957	46 878	46 413	46 422	45 433	48 776	49 201	48 993
im Alter von unter 20 Jahren.....	Anzahl	5 685	5 169	4 920	7 434	6 345	5 025	7 019	5 547
im Alter von 20 bis unter 25 Jahren.....	Anzahl	21 327	19 223	19 720	21 240	20 100	21 621	22 785	21 185
Arbeitslosenquote									
alle ziv. Erwerbspersonen insgesamt ⁴	%	+ 15,5	+ 13,9	+ 13,7	+ 13,8	+ 13,3	+ 14,2	+ 14,4	+ 14,0
> abh. ziv. Erwerbspersonen insgesamt ⁵	%	+ 17,9	+ 16,1	+ 16,0	+ 16,1	+ 15,5	+ 16,5	+ 16,7	+ 16,4
und zwar									
> Frauen.....	%	+ 15,7	+ 14,1	+ 14,1	+ 14,4	+ 13,9	.	.	.
> Männer.....	%	+ 20,0	+ 18,1	+ 17,8	+ 17,8	+ 17,2	.	.	.
> Jüngere unter 25 Jahren.....	%	+ 16,5	+ 15,3	+ 15,6	+ 18,2	+ 16,8	.	.	.
> Ausländer.....	%	+ 37,4	+ 33,1	+ 32,9	+ 32,9	+ 32,2	.	.	.
> Kurzarbeiter - Monatsmitte -.....	Anzahl	.	1 285	890	851	693	16 948	15 448	15 222
darunter Frauen.....	Anzahl	+ 4 383,0	+ 4 077,0	+ 4 272,0
> Offene Stellen - Monatsende -.....	Anzahl	36 460	33 222	31 644	32 957	33 025	32 912	32 025	31 503

1 insgesamt: einschl. Personen „ohne Angabe“ zur Wirtschaftsgliederung
2 Ergebnisse ab 2008 nach neuer WZ 2008, diese Ergebnisse sind mit denen vorangegangener Jahre nach WZ 2003 nicht vergleichbar

3 Quelle: Bundesagentur für Arbeit: ab Januar 2004 ohne Teilnehmer an Eignungsfeststellungs- und Trainingsmaßnahmen; ab Januar 2005 unter Einschluss der Grundsicherung für Arbeitssuchende

4 nach Angaben der Agenturen für Arbeit Berlin; bedingt durch Probleme bei der Zuordnung zu den Berliner Bezirken ergibt die Addition der Arbeitslosen der Bezirke nicht die Zahl der Arbeitslosen von Berlin insgesamt

5 Arbeitslose in Prozent aller zivilen Erwerbspersonen (wie Fußnote 6 zzgl. Selbstständige und mit-helfende Familienangehörige)

6 Arbeitslose in Prozent der abhängigen zivilen Erwerbspersonen (sozialversicherungspflichtig und geringfügig Beschäftigte, Beamte und Arbeitslose)

Berichtsmerkmal	Einheit	2007	2008	2008			2009		
		Durchschnitt		Juli	August	September	Juli	August	September

Bautätigkeit

Baugenehmigungen

> Wohngebäude (Neubau).....	Anzahl	177	165	159	184	123	185	131	123
> darunter mit 1 oder 2 Wohnungen.....	Anzahl	166	149	144	174	108	176	120	115
> Rauminhalt.....	1 000 m ³	183	240	235	238	154	203	157	132
> Wohnfläche.....	1 000 m ²	37	48	44	47	31	40	30	27
> veranschlagte Kosten der Bauwerke.....	1 000 EUR	40 293	51 486	54 598	51 612	35 695	47 488	39 445	31 225
> Nichtwohngebäude (Neubau).....	Anzahl	18	21	26	21	21	26	11	20
> Rauminhalt.....	1 000 m ³	311	376	517	202	411	221	108	403
> Nutzfläche.....	1 000 m ²	47	59	74	37	59	34	18	45
> veranschlagte Kosten der Bauwerke.....	1 000 EUR	73 493	70 915	95 277	27 954	89 935	36 082	40 408	65 667
> Wohnungen in Wohn- und Nichtwohngebäuden (Neubau und Saldo aus Bau- maßnahmen an bestehenden Gebäuden)....	Anzahl	407	527	507	634	422	453	331	274
> Wohnräume (einschließlich Küchen).....	Anzahl	1 850	2 264	2 580	2 144	1 783	1 944	1 441	1 250

Berichtsmerkmal	Einheit	2006	2007	2006			2007		
		Durchschnitt		Oktober	November	Dezember	Oktober	November	Dezember

Abfallentsorgung

Beseitigte Abfälle ¹	t	84 254	81 212	86 202	84 157	78 976	86 326	80 282	74 860
BSR-Anlieferungen.....	t	77 604	76 882	80 038	78 273	74 457	82 086	76 258	71 312
darunter gemischte Siedlungsabfälle.....	t	76 218	75 350	78 643	76 807	73 057	80 606	74 765	69 998
Fremdanlieferungen.....	t	6 650	4 330	6 164	5 884	4 520	4 240	4 025	3 548
<i>Veränderungen gegenüber dem Vorjahreswert</i>									
Beseitigte Abfälle	%	- 6,6	- 3,6	- 1,4	- 5,5	- 10,2	+ 0,1	- 4,6	- 5,2
BSR-Anlieferungen.....	%	- 4,7	- 0,9	+ 4,5	- 0,8	- 4,3	+ 2,6	- 2,6	- 4,2
darunter gemischte Siedlungsabfälle.....	%	- 0,2	- 1,1	+ 4,3	- 1,2	- 4,4	+ 2,5	- 2,7	- 4,2
Fremdanlieferungen.....	%	- 23,8	- 34,9	- 43,3	- 41,8	- 55,5	- 31,2	- 31,6	- 21,5

Wasserversorgung und Abwasserbeseitigung

Öffentliche Wasserversorgung

Trinkwasserförderung.....	1 000 m ³	17 438	16 630	16 692	16 120	16 133	16 531	15 829	15 800
Veränderung gegenüber dem Vorjahreswert.....	%	+ 1,5	- 4,6	- 1,2	- 1,7	- 1,5	- 1,0	- 1,8	- 2,1

Öffentlichen Abwasserbeseitigung

Abwasseranfall ²	1 000 m ³	18 645	19 428	18 052	18 238	18 374	17 730	19 378	18 843
Veränderung gegenüber dem Vorjahreswert.....	%	- 1,4	+ 4,2	- 3,4	+ 1,0	- 3,3	- 1,8	+ 6,3	+ 2,6

1 einschl. Laubabfuhr

2 Schmutzwasser einschl. Regenwasseranteil aus der Mischkanalisation

Berichtsmerkmal	Einheit	2007	2008	2008			2009		
		Durchschnitt		Juli	August	September	Juli	August	September

Landwirtschaft

Schlachtungen nach Schlachtier- und Fleischbeschau

Rinder insgesamt darunter.....	Stück	5	3	3	6	2	-	-	4
Kälber 2).....	Stück	1	1	-	-	2	-	-	1
Jungrinder.....	Stück	-	-	-	-	-	-	-	1
Schweine.....	Stück	33	29	57	55	31	26	20	-
darunter Hausschlachtungen.....	Stück	-	-	-	-	-	-	-	-
> Schlachtmengen (ohne Geflügel) ¹ darunter	t	4,5	3,7	5,9	6,4	3,6	2,3	1,8	0,8
> Rinder insgesamt darunter.....	t	1,3	0,8	0,7	1,5	0,5	-	-	0,8
> Kälber 2).....	t	0,1	0,2	-	-	0,3	-	-	0,1
> Jungrinder.....	t	-	-	-	-	-	-	-	0,2
> Schweine.....	t	3,0	2,6	5,1	4,9	2,8	2,3	1,8	•
> Geflügelfleisch	t	•	•	•	•	•	•	•	•
> Eierzeugung	Anzahl	•	•	•	•	•	•	•	•

¹ aus gewerblichen Schlachtungen;
einschl. Schlachtfette, jedoch ohne
Innereien

² wegen methodischer Änderungen
mit Vorjahresergebnissen nur einge-
schränkt vergleichbar

Berichtsmerkmal	Einheit	2007	2008	2008			2009		
		Durchschnitt		Juli	August	September	Juli	August	September

Verarbeitendes Gewerbe sowie
Bergbau und Gewinnung von Steinen und Erden ¹

> Betriebe	Anzahl	356	324	325	325	325	331	330	328
> Beschäftigte ²	Anzahl	85 170	77 354	77 091	77 245	78 060	76 986	76 722	76 929
Beschäftigte je Betrieb	Anzahl	239	239	237	238	240	233	232	235
> Geleistete Arbeitsstunden	1 000 h	11 349	10 353	10 710	9 552	10 778	10 353	9 176	10 377
Arbeitsstunden je Beschäftigten.....	h	133	134	139	124	138	134	120	135
> Bruttolohn- und -gehaltsumme	Mill. EUR	324,9	293,9	280,9	271,8	270,3	273,7	275,3	271,3
Bruttolohn- und -gehaltsumme je Beschäftigten.....	EUR	3 814	3 800	3 644	3 518	3 463	3 555	3 589	3 527
> Umsatz	Mill. EUR	2 478,3	1 903,0	1 917,9	1 715,5	2 088,3	1 783,1	1 665,6	1 882,6
> darunter Auslandsumsatz	Mill. EUR	853,9	870,9	841,7	725,9	884,9	775,0	726,2	853,5
Umsatz je Beschäftigten	EUR	29 098	24 602	24 878	22 209	26 752	23 162	21 710	24 472
<i>Veränderungen gegenüber dem Vorjahreswert</i>									
Beschäftigte	%	- 0,4	+ 2,2	+ 2,4	+ 2,4	+ 1,7	- 0,1	- 0,7	- 1,4
Geleistete Arbeitsstunden	%	-	+ 3,1	+ 8,2	- 2,4	+ 10,3	- 3,3	- 3,9	- 3,7
Bruttolohn- und -gehaltsumme	%	+ 1,5	+ 3,0	+ 3,1	+ 3,8	+ 2,1	- 2,6	+ 1,3	+ 0,4
Umsatz	%	+ 2,6	- 6,4	- 11,3	- 21,1	- 7,4	- 7,0	- 2,9	- 9,8
darunter Auslandsumsatz	%	+ 9,3	+ 7,2	+ 1,6	- 15,0	+ 5,9	- 7,9	-	- 3,5

Berichtsmerkmal	Einheit	2007	2008	2008			2009		
		Durchschnitt		Juli	August	September	Juli	August	September

noch: Verarbeitendes Gewerbe sowie
Bergbau und Gewinnung von Steinen und Erden ¹

Auftragseingangsindizes ³	2005=100	121,5	113,6	117,5	102,9	127,9	95,2	85,0	100,8
davon									
Inland	2005=100	115,9	119,0	129,8	118,1	145,2	94,5	86,7	93,6
Ausland	2005=100	125,7	109,6	108,3	91,5	115,0	95,7	83,7	106,2
<i>Veränderungen gegenüber dem Vorjahreswert</i>									
Auftragseingangsindizes	%	+ 13,8	- 6,5	+ 0,0	- 14,4	+ 5,9	- 19,0	- 17,4	- 21,2
davon									
Inland	%	+ 6,6	+ 2,7	+ 7,9	+ 4,2	+ 37,6	- 27,2	- 26,6	- 35,5
Ausland	%	+ 19,3	- 12,8	- 6,1	- 26,9	- 12,9	- 11,6	- 8,5	- 7,6

1 Betriebe ab 50 Beschäftigte
bis Dezember 2008 WZ 2003
– ab Januar 2008 WZ 2008

2 einschließlich der tätigen Inhaber/
-innen

3 Volumenindex (ausgewählte Wirt-
schaftszweige)

Berichtsmerkmal	Einheit	2007	2008	2008			2009		
		Durchschnitt		Juli	August	September	Juli	August	September

Energie- und Wasserversorgung ¹

> Betriebe	Anzahl	13	14	14	14	14	18	18	18
> Beschäftigte	Anzahl	10 878	10 501	10 408	10 398	10 406	9 748	9 729	9 826
> Geleistete Arbeitsstunden	1 000 h	1 571	16 422	1 402	1 217	1 378	1 380	1 260	1 356
> Bruttolohn- und -gehaltsumme	1 000 EUR	42 446	526 108	40 009	40 407	40 261	35 961	35 856	35 370
> Stromerzeugung (brutto) in Kraftwerken ² für die allgemeine Versorgung	1 000 MWh	721,8	737,0	•	440,7	576,4	379,2	367,7	•

Berichtsmerkmal	Einheit	2007	2008	2008			2009		
		Durchschnitt		Juli	August	September	Juli	August	September

Bauhauptgewerbe/Vorbereitende Baustellenarbeiten,
Hoch- und Tiefbau ¹

> Beschäftigte ⁴	Anzahl	17 729	17 880	18 563	18 403	18 365	19 392	19 360	19 427
> Geleistete Arbeitsstunden	1 000 h	1 519	1 523	1 807	1 572	1 725	1 938	1 798	1 890
darunter									
> Wohnungsbau	1 000 h	591	581	705	620	635	722	680	686
> gewerblicher Bau	1 000 h	520	515	626	517	609	703	632	664
> öffentlicher und Straßenbau	1 000 h	407	427	476	435	481	513	486	540
> Bruttoentgeltsumme	Mill. EUR	33,9	35,4	36,0	35,0	35,9	41,6	39,5	40,3
> Baugewerblicher Umsatz (ohne Umsatzsteuer)	Mill. EUR	175,7	188,3	200,8	204,3	196,4	197,4	204,1	193,5
darunter									
> Wohnungsbau	Mill. EUR	51,6	55,4	53,5	53,1	44,1	55,0	56,1	60,4
> gewerblicher Bau	Mill. EUR	79,4	86,0	98,0	104,2	103,6	89,4	87,6	78,3
> öffentlicher und Straßenbau	Mill. EUR	44,6	46,9	49,4	47,1	48,7	52,9	60,4	54,8
> Auftragseingang ⁵	Mill. EUR	118,2	123,2	130,3	148,5	130,4	120,1	105,1	130,8

Berichtsmerkmal	Einheit	2007	2008	2008			2009		
		Durchschnitt		1.	2.	3.	1.	2.	3.
Vierteljahr									

Ausbaugewerbe/Bauinstallation und sonstiges Baugewerbe ¹

> Beschäftigte ⁴	Anzahl	9 466	9 771	9 540	9 690	10 033	10 681	11 102	11 191
> Geleistete Arbeitsstunden	1 000 h	2 801	3 044	2 941	2 999	3 157	3 215	3 433	3 474
> Bruttoentgeltsumme	Mill. EUR	62,0	64,7	60,0	63,8	65,7	71,7	78,9	74,7
> Baugewerblicher Umsatz (ohne Umsatzsteuer)	Mill. EUR	248,3	260,1	194,2	256,2	265,1	270,4	293,0	302,8

¹ Betriebe von Unternehmen mit im Allgemeinen 20 und mehr Beschäftigten

² Mit einer elektrischen Leistung ab 1 MW
³ hochgerechnete Ergebnisse

⁴ einschl. der tätigen Inhaber
⁵ Ergebnisse des Monatsberichts-
kreises

Berichtsmerkmal	Einheit	2007	2008	2008			2009		
		Durchschnitt		Juli	August	September	Juli	August	September

Großhandel ^{1,2}

einschließlich Handelsvermittlung

> Beschäftigte	2005±100	...	116,7p	115,6p	115,9p	118,0p	114,4p	113,3p	114,2p
> Umsatz nominal ³	2005±100	...	123,7p	125,4p	108,4p	129,1p	101,1p	90,1p	96,2p
> Umsatz real ³	2005±100	...	112,5p	108,3p	97,5p	115,7p	100,2p	86,3p	94,5p
<i>Veränderungen gegenüber dem Vorjahreswert</i>									
Beschäftigte	%	...	+ 3,8p	+ 0,9p	+ 1,3p	+ 3,6p	- 1,0p	- 2,2p	- 3,2p
Umsatz nominal	%	...	+ 3,7p	+ 7,2p	- 11,6p	+ 14,7p	- 19,3p	- 16,9p	- 25,4p
Umsatz real	%	...	- 1,2p	- 2,6p	- 16,5p	+ 8,7p	- 7,5p	- 11,4p	- 18,4p

Einzelhandel ^{1,4}

> Beschäftigte	2005±100	...	112,0p	110,9p	112,1p	112,5p	111,4p	111,2p	111,6p
> Umsatz nominal ³	2005±100	...	117,6p	116,2p	108,3p	114,0p	116,5p	105,6p	112,3p
> Umsatz real ³	2005±100	...	116,4p	115,0p	107,3p	112,5p	115,7p	104,5p	111,1p
<i>Veränderungen gegenüber dem Vorjahreswert</i>									
Beschäftigte	%	...	+ 1,1p	+ 1,7p	+ 1,6p	+ 0,5p	+ 0,4p	- 0,8p	- 0,8p
Umsatz nominal	%	...	+ 1,4p	+ 3,8p	- 0,6p	+ 4,8p	+ 0,3p	- 2,4p	- 1,5p
Umsatz real	%	...	+ 2,4p	+ 4,3p	+ 0,0p	+ 5,6p	+ 0,6p	- 2,6p	- 1,2p

Kfz-Handel ^{1,5}

> Beschäftigte	2005±100	...	105,4p	104,8p	104,5p	106,5p	100,8p	100,7p	101,8p
> Umsatz nominal ³	2005±100	...	94,7p	98,7p	81,8p	93,0p	103,9p	84,8p	95,7p
> Umsatz real ³	2005±100	...	91,2p	94,9p	78,8p	89,5p	99,5p	81,3p	91,9p
<i>Veränderungen gegenüber dem Vorjahreswert</i>									
Beschäftigte	%	...	- 1,7p	- 2,3p	- 1,9p	- 3,1p	- 3,8p	- 3,6p	- 4,5p
Umsatz nominal	%	...	- 9,4p	- 8,1p	- 19,1p	- 2,4p	+ 5,3p	+ 3,7p	+ 2,9p
Umsatz real	%	...	- 8,8p	- 7,9p	- 18,7p	- 1,9p	+ 4,8p	+ 3,2p	+ 2,7p

Gastgewerbe ¹

> Beschäftigte	2005±100	...	115,3p	116,5p	115,9p	115,9p	114,6p	114,9p	115,0p
> Umsatz nominal ³	2005±100	...	130,6p	125,5p	126,5p	152,9p	121,8p	122,6p	144,3p
> Umsatz real ³	2005±100	...	122,3p	117,2p	118,2p	141,8p	111,2p	111,9p	131,6p
<i>Veränderungen gegenüber dem Vorjahreswert</i>									
Beschäftigte	%	...	- 7,7p	- 8,1p	- 8,8p	- 8,3p	- 1,6p	- 0,9p	- 0,8p
Umsatz nominal	%	...	- 0,6p	- 2,8p	- 4,3p	+ 2,0p	- 3,0p	- 3,1p	- 5,7p
Umsatz real	%	...	- 3,2p	- 5,5p	- 7,0p	- 0,7p	- 5,1p	- 5,3p	- 7,2p

1 Ab Januar 2009 erfolgt die Abgrenzung nach der WZ 2008; Die Ergebnisse des Vorjahres wurden entsprechend umgerechnet. Der Berichtskreis wird ab 2007 jährlich durch

Ergänzungsstichproben aktualisiert. Zur Vermeidung von Sprüngen in der Zeitreihe werden die Messzahlen einheitlich auf den Stichprobenstand von 2006 zurückgerechnet.

2 einschließlich Handelsvermittlung
3 ohne Umsatzsteuer
4 einschließlich Tankstellen
5 sowie Instandhaltung und Reparatur von Kfz

Berichtsmerkmal	Einheit	2007	2008	2008			2009		
		Durchschnitt		Juli	August	September	Juli	August	September
Tourismus¹									
> Gästeankünfte	Anzahl	632 086	658 748	706 474	710 858	776 640	794 545	757 135	775 825p
> darunter									
von Gästen mit Wohnsitz im Ausland.....	Anzahl	212 953	229 482	271 054	277 609	273 404	301 352	292 383	281 194p
> Gästeübernachtungen	Anzahl	1 440 486	1 480 669	1 725 533	1 767 230	1 721 896	1 937 508	1 979 363	1 798 811p
> darunter									
von Gästen mit Wohnsitz im Ausland.....	Anzahl	551 164	587 006	734 155	785 824	663 217	808 382	872 144	707 993p
<i>Veränderungen gegenüber dem Vorjahreswert</i>									
Gästeankünfte	%	+ 7,2	+ 4,2	+ 7,1	+ 2,7	+ 6,5	+ 12,5	+ 6,5	- 0,1p
darunter									
von Gästen mit Wohnsitz im Ausland.....	%	+ 10,1	+ 7,8	+ 9,7	+ 7,3	+ 15,5	+ 11,2	+ 5,3	+ 2,7p
Gästeübernachtungen	%	+ 8,6	+ 2,8	+ 6,1	+ 2,1	+ 2,4	+ 12,3	+ 12,0	+ 4,3p
darunter									
von Gästen mit Wohnsitz im Ausland.....	%	+ 11,6	+ 6,5	+ 9,6	+ 7,8	+ 10,6	+ 10,1	+ 11,0	+ 6,6p

¹ Betriebe ab 9 Betten einschließlich Campingplätzen (Touristik-Camping)

Berichtsmerkmal	Einheit	2007	2008	2008			2009		
		Durchschnitt		Juli	August	September	Juli	August	September

Straßenverkehrsunfälle ¹

Unfälle insgesamt	Anzahl	10 340	10 300	10 269	9 077	10 740	10 739	9 387	11 832
> Unfälle mit Personen- und Sachschaden ²	Anzahl	1 397	1 424	1 741	1 472	1 551	1 679	1 540	1 656
> Unfälle mit Personenschaden.....	Anzahl	1 209	1 241	1 602	1 299	1 360	1 517	1 376	1 511
schwerwiegende Unfälle mit Sachschaden..	Anzahl	103	101	67	91	111	87	85	83
sonstige Sachschadenumfälle unter Alkoholeinwirkung.....	Anzahl	85	82	72	82	80	75	79	62
sonstige Sachschadenumfälle ohne Alkoholeinwirkung.....	Anzahl	8 943	8 876	8 528	7 605	9 189	9 060	7 847	10 176
> getötete Personen ³	Anzahl	5	5	1	5	5	5	3	5
> verletzte Personen	Anzahl	1 438	1 469	1 904	1 535	1 559	1 751	1 651	1 724
<i>Veränderungen gegenüber dem Vorjahreswert</i>									
Unfälle mit Personenschaden.....	%	+ 7,3	+ 2,4	+ 17,3	- 6,2	- 3,1	- 5,3	+ 5,9	+ 11,1
sonstige Sachschadenumfälle ohne Alkoholeinwirkung.....	%	+ 3,4	- 0,4	- 1,8	- 7,9	- 0,8	+ 6,2	+ 3,2	+ 10,7

Kraftverkehr

> Zulassungen fabrikneuer Kraftfahrzeuge ⁴ ...	Anzahl	8 458	7 960	8 196	6 257	7 145	10 095	8 137	8 881
darunter									
Krafträder.....	Anzahl	426	441	575	419	393	492	415	318
> Personenkraftwagen ⁵	Anzahl	6 991	6 472	6 631	4 980	5 718	8 757	7 057	7 829
Kraftomnibusse.....	Anzahl	25	16	19	20	8	45	12	25
> Lastkraftwagen	Anzahl	858	902	909	730	811	765	617	660

Binnenschifffahrt

> Güterempfang	1 000 t	284,3	288,1	197,7	264,1	286,6	170,3	145,8	•
> Güterversand	1 000 t	22,5	23,7	26,7	25,4	36,0	16,0	11,2	•

Luftverkehr ⁶

Flugbewegungen ⁷	Anzahl	18 894	19 554	20 929	20 079	21 459	19 138	17 987	19 267
darunter Linienverkehr.....	Anzahl	16 964	17 569	18 651	17 881	18 854	17 546	16 493	17 795
Fluggäste	Anzahl	1 665 559	1 778 981	1 939 955	1 952 084	2 029 842	1 956 534	1 901 221	1 982 754
Inland.....	Anzahl	659 307	691 046	666 523	619 829	752 308	670 000	602 407	731 264
Ausland.....	Anzahl	1 006 252	1 087 935	1 273 432	1 332 255	1 277 534	1 286 534	1 298 814	1 251 490
<i>Veränderungen gegenüber dem Vorjahreswert</i>									
Flugbewegungen	%	+ 1,8	+ 3,5	+ 6,2	+ 2,7	+ 5,4	- 8,6	- 10,4	- 10,2
darunter Linienverkehr.....	%	+ 4,3	+ 3,6	+ 7,2	+ 3,4	+ 4,8	- 5,9	- 7,8	- 5,6
Fluggäste	%	+ 8,5	+ 6,8	+ 7,1	+ 5,1	+ 5,8	+ 0,9	- 2,6	- 2,3
Inland.....	%	+ 10,7	+ 4,8	+ 4,8	- 2,5	+ 3,1	+ 0,5	- 2,8	- 2,8
Ausland.....	%	+ 7,2	+ 8,1	+ 8,4	+ 9,0	+ 7,5	+ 1,0	- 2,5	- 2,0

1 von der Polizei erfasste Unfälle
2 schwerwiegender Unfall mit Sachschaden (im engeren Sinne) und sonstiger Sachschaden unter Alkoholeinwirkung

3 einschl. der innerhalb von 30 Tagen an Unfallfolgen gestorbenen Personen
4 Angaben des Kraftfahrt-Bundesamtes

5 Fahrzeuge zur Personenbeförderung mit höchstens 8 Sitzplätzen außer dem Fahrersitz

6 Quelle: Statistisches Bundesamt: Berlin-Tegel, Berlin-Tempelhof und Schönefeld
7 Linien-, Gelegenheits- und Überführungsflüge

Berichtsmerkmal	Einheit	2005	2006	2005	2006			2007	
		Durchschnitt		4.	1.	2.	4.	1.	2.
		Vierteljahr							

Geld und Kredit

Kredite und Einlagen^{1, 2}

insgesamt	Mill. EUR	99 209	105 064	100 478	98 812	99 484	111 493	109 168	110 152
darunter									
Kredite an inländischen Nichtbanken ³	Mill. EUR	95 481	100 843	97 014	95 338	95 637	106 847	104 261	105 116
Kurzfristige Kredite.....	Mill. EUR	11 527	11 493	11 557	11 405	10 946	12 292	10 219	9 897
an Unternehmen und Privatpersonen.....	Mill. EUR	10 958	10 415	10 496	10 891	10 064	10 107	9 244	9 232
an öffentliche Haushalte.....	Mill. EUR	569	1 078	1 061	514	882	2 185	975	665
Mittelfristige Kredite.....	Mill. EUR	5 291	5 587	5 157	5 317	5 369	5 814	5 572	6 598
an Unternehmen und Privatpersonen.....	Mill. EUR	4 538	4 404	4 311	4 400	4 484	4 255	4 275	4 217
an öffentliche Haushalte.....	Mill. EUR	753	1 184	846	917	885	1 559	1 297	2 381
Langfristige Kredite.....	Mill. EUR	78 664	83 763	80 300	78 616	79 322	88 741	88 470	88 621
an Unternehmen und Privatpersonen.....	Mill. EUR	65 491	67 784	65 506	66 647	66 994	68 664	69 506	69 726
an öffentliche Haushalte.....	Mill. EUR	13 173	15 980	14 794	11 969	12 328	20 077	18 964	18 895
Einlagen und aufgenommene Kredite ⁴									
von Nichtbanken	Mill. EUR	94 018	100 516	96 407	97 924	100 237	102 986	102 583	106 313
Sichteinlagen und Termineinlagen ⁵	Mill. EUR	77 846	84 629	80 249	81 891	84 306	87 121	86 308	90 049
von Unternehmen und Privatpersonen....	Mill. EUR	64 374	69 662	66 706	66 909	68 764	72 318	72 844	76 456
von öffentliche Haushalten ⁶	Mill. EUR	10 820	11 877	11 062	11 602	12 582	11 748	10 661	10 278
Spareinlagen.....	Mill. EUR	16 170	15 887	16 158	16 033	15 931	15 865	16 275	16 264
Gutschriften auf Sparkonten (ohne Zinsgutschriften)	Mill. EUR	1 738	1 907	1 597	2 004	1 960	1 979	3 105	2 299
Zinsgutschriften	Mill. EUR	80	76	271	20	14	260	16	22
Lastschriften auf Sparkonten	Mill. EUR	1 878	2 053	1 729	2 140	2 075	2 091	2 713	2 330
Wechselproteste	Stück	42	23	43	25	27	16	24	18
Wechselsumme	Mill. EUR	0	0	0	0	0	0	0	0

1 Die Angaben – jeweils am Ende des Vierteljahres – umfassen die in Berlin tätigen inländischen Banken (bis 1998 inländische Kreditinstitute) sowie die Zweigstellen von Banken mit Sitz in anderen Bundesländern, soweit sie zur Regionalstatistik melden.

2 ohne Postbankdienste, Kapitalanlagegesellschaften, Bürgschaftsbanken; ab 1999 einschl. Bausparkassen

3 ab 1999 einschl. Kredite an Bausparkassen; ohne Schatzwechselkredite, Wertpapierbestände und Ausgleichsforderungen

4 ab 1999 ohne Verbindlichkeiten gegenüber Bausparkassen

5 einschl. Sparbriefe; ab 1999 ohne Treuhandkredite

6 ohne Verbindlichkeiten gegenüber ausländischen Nichtbanken

Berichtsmerkmal	Einheit	2007	2008	2008			2009		
		Durchschnitt		März	April	Mai	März	April	Mai

Ausfuhr (Spezialhandel) ¹

> Ausfuhr insgesamt	Mill. EUR	1 023,0	957,0	932,2	1 054,5	917,4	827,6	840,1	878,7
> Güter der Ernährungswirtschaft.....	Mill. EUR	90,7	115,1	105,3	106,1	108,8	.	.	.
> Güter der gewerblichen Wirtschaft.....	Mill. EUR	894,5	807,1	789,3	905,2	775,3	.	.	.
> Rohstoffe.....	Mill. EUR	1,9	2,1	1,2	2,1	3,5	.	.	.
> Halbwaren.....	Mill. EUR	13,7	13,5	16,4	16,9	12,5	.	.	.
> Fertigwaren.....	Mill. EUR	878,9	791,4	771,7	886,2	759,3	.	.	.
> Vorerzeugnisse.....	Mill. EUR	54,3	41,0	48,2	55,1	56,7	.	.	.
> Enderzeugnisse.....	Mill. EUR	824,6	750,4	723,6	831,1	702,6	.	.	.
Ausfuhr nach									
> Europa.....	Mill. EUR	655,6	615,4	630,8	724,5	590,9	.	.	.
darunter									
> EU-Länder.....	Mill. EUR	522,2	482,3	519,8	596,1	460,4	.	.	.
> darunter EURO-Zone.....	Mill. EUR	331,0	305,9	342,0	422,7	300,4	.	.	.
> EFTA-Länder.....	Mill. EUR	30,5	29,8	28,0	35,6	33,5	.	.	.
> übrige Länder.....	Mill. EUR	103,0	103,3	82,9	92,8	97,0	.	.	.
> Afrika.....	Mill. EUR	26,4	36,9	23,5	21,5	28,0	.	.	.
> Amerika.....	Mill. EUR	164,5	130,6	120,7	133,1	126,8	.	.	.
> darunter NAFTA-Länder.....	Mill. EUR	136,1	102,6	103,6	107,5	102,1	.	.	.
> Asien.....	Mill. EUR	169,4	164,4	148,1	166,9	161,8	.	.	.
> darunter ASEAN-Länder.....	Mill. EUR	15,0	13,9	13,9	16,4	19,1	.	.	.
> Australien, Ozeanien und übrige Gebiete.....	Mill. EUR	7,0	9,7	9,1	8,4	9,8	.	.	.

Einfuhr (Generalhandel) ¹

> Einfuhr insgesamt	Mill. EUR	687,5	705,0	697,1	723,2	674,8	806,6	644,7	657,7
> Güter der Ernährungswirtschaft.....	Mill. EUR	86,2	94,7	88,3	88,5	88,7	.	.	.
> Güter der gewerblichen Wirtschaft.....	Mill. EUR	544,2	555,1	551,1	579,8	530,8	.	.	.
> Rohstoffe.....	Mill. EUR	8,2	15,7	6,8	10,6	19,8	.	.	.
> Halbwaren.....	Mill. EUR	28,1	23,7	23,2	19,0	32,8	.	.	.
> Fertigwaren.....	Mill. EUR	507,9	515,7	521,1	550,2	478,2	.	.	.
> Vorerzeugnisse.....	Mill. EUR	85,0	83,6	90,4	85,0	100,6	.	.	.
> Enderzeugnisse.....	Mill. EUR	422,9	432,1	430,7	465,2	377,6	.	.	.
Einfuhr aus									
> Europa.....	Mill. EUR	499,2	504,6	521,3	509,5	497,6	.	.	.
darunter									
> EU-Länder.....	Mill. EUR	457,6	460,3	478,5	455,0	457,6	.	.	.
> darunter EURO-Zone.....	Mill. EUR	270,8	276,0	292,3	264,5	262,1	.	.	.
> EFTA-Länder.....	Mill. EUR	23,4	28,9	24,8	35,6	24,9	.	.	.
> übrige Länder.....	Mill. EUR	18,2	15,4	18,1	18,8	15,1	.	.	.
> Afrika.....	Mill. EUR	5,8	11,2	4,5	5,7	7,7	.	.	.
> Amerika.....	Mill. EUR	111,1	112,6	109,4	130,0	96,3	.	.	.
> darunter NAFTA-Länder.....	Mill. EUR	105,0	103,1	101,3	121,7	89,1	.	.	.
> Asien.....	Mill. EUR	69,6	73,3	59,9	76,5	72,1	.	.	.
> darunter ASEAN-Länder.....	Mill. EUR	14,1	12,5	10,9	13,6	13,0	.	.	.
> Australien, Ozeanien und übrige Gebiete.....	Mill. EUR	1,9	3,3	2,0	1,4	1,1	.	.	.

¹ Wegen der unterschiedlichen Abgrenzung von Spezialhandel und Generalhandel ist eine Saldierung der Ein- und Ausfuhrergebnisse nicht vertretbar.

Berichtsmerkmal	Einheit	2007	2008	2008			2009		
		Durchschnitt		Juli	August	September	Juli	August	September

Gewerbeanzeigen¹

> Gewerbebeanmeldungen	Anzahl	3 691	3 428	4 105	1 725	3 837	4 016	3 240	4 046
darunter Neugründungen.....	Anzahl	753	728	814	377	746	821	596	820
> Gewerbeabmeldungen	Anzahl	2 732	2 665	2 978	1 442	2 779	2 895	2 213	2 501
darunter Auflösungen.....	Anzahl	623	603	757	331	562	620	512	571

Berichtsmerkmal	Einheit	2007	2008	2008			2009		
		Durchschnitt		Juli	August	September	Juli	August	September

Öffentliche Register

Neueintragungen

Handelsregister A

(Einzelfirmen und Personengesellschaften)	Anzahl	136	124	134	90	113	97	105	101
Handelsregister B (Kapitalgesellschaften).....	Anzahl	430	453	517	415	356	636	512	541

Löschungen

Handelsregister A

(Einzelfirmen und Personengesellschaften)	Anzahl	88	87	90	87	96	102	71	113
Handelsregister B (Kapitalgesellschaften).....	Anzahl	311	275	307	289	317	277	175	423

Berichtsmerkmal	Einheit	2007	2008	2008			2009		
		Durchschnitt		Juli	August	September	Juli	August	September

Insolvenzen

> Beantragte Insolvenzverfahren	Anzahl	767	611	682	580	606	796	542	654
und zwar									
eröffnet.....	Anzahl	698	553	602	527	540	720	477	587
mangels Masse abgelehnt.....	Anzahl	63	52	72	47	63	73	63	62
> Unternehmen	Anzahl	119	114	141	111	114	123	110	124
eröffnet.....	Anzahl	71	75	84	73	72	71	60	89
mangels Masse abgelehnt.....	Anzahl	48	38	57	38	42	52	50	35
> ehemals selbständig Tätige ²	Anzahl	126	119	137	104	128	132	135	131
> natürliche Personen ³ , Nachlässe.....	Anzahl	20	12	18	10	13	17	8	13
> Verbraucher	Anzahl	502	366	386	355	351	524	289	386
> Voraussichtliche Forderungen	1 000 EUR	165 918	239 634	232 025	166 959	234 721	164 870	287 169	134 276

Berichtsmerkmal	Einheit	2005	2006	2005	2006			2007	
		Durchschnitt		4.	1.	2.	4.	1.	2.
Vierteljahr									

Handwerk

> Beschäftigte	30.9.2003 ±100	87,9	85,7	86,9	84,0	83,1	88,5	86,0	85,7
> Umsatz	2003±100	95,7	101,4	108,0	84,1	95,2	124,3	86,2	98,7
<i>Veränderungen gegenüber dem Vorjahreswert</i>									
Beschäftigte	%	- 3,3	- 2,5	- 4,5	- 2,8	- 3,9	+ 1,8	+ 2,5	+ 3,1
Umsatz	%	+ 0,6	+ 5,9	- 1,9	+ 4,8	+ 1,1	+ 15,2	+ 2,5	+ 3,6

1 ohne Automatenaufsteller und Reisegewerbe

2 Nachweis erst ab Januar 2002 möglich

3 beispielsweise Gesellschafter oder Mithafter

Berichtsmerkmal	Einheit	2007	2008	2008			2009		
		Durchschnitt		Juli	August	September	Juli	August	September

Verbraucherpreisindex

> Gesamtlebenshaltung	2005±100	103,6	106,2	107,4	106,9	106,8	106,6	106,7	106,4
Nahrungsmittel und alkoholfreie Getränke.....	2005±100	107,2	113,7	114,5	113,7	113,3	112,2	111,3	110,5
Alkoholische Getränke, Tabakwaren.....	2005±100	105,9	108,8	109,3	109,4	109,3	113,0	113,2	113,4
Bekleidung und Schuhe.....	2005±100	98,1	100,1	97,3	99,3	100,6	94,9	95,6	100,0
Wohnung, Wasser, Strom, Gas und andere Brennstoffe.....	2005±100	105,0	108,7	109,7	109,4	109,9	109,0	109,1	109,1
Nettokaltemiete (Teilindex).....	2005±100	101,7	103,9	104,3	104,4	104,4	105,9	105,9	106,2
Einrichtungsgegenstände (Möbel), Apparate, Geräte und Ausrüstungen für den Haushalt sowie deren Instandhaltung.....	2005±100	100,5	101,5	101,2	101,5	101,7	102,4	102,6	102,9
Gesundheitspflege.....	2005±100	101,5	102,2	102,3	102,2	102,2	102,9	103,0	103,0
Verkehr.....	2005±100	107,0	110,3	114,8	111,8	112,5	108,5	109,4	108,4
Nachrichtenübermittlung	2005±100	94,9	91,8	91,6	91,1	90,9	89,7	89,6	89,5
Freizeit, Unterhaltung und Kultur.....	2005±100	98,8	98,7	100,5	100,3	98,5	102,3	102,5	100,6
Bildungswesen.....	2005±100	101,8	101,6	101,7	101,7	101,4	103,5	103,5	103,5
Beherbergungs- und Gaststätten- dienstleistungen.....	2005±100	103,6	104,8	107,0	106,8	104,4	109,0	108,5	105,6
Andere Waren und Dienstleistungen.....	2005±100	103,8	105,8	106,0	105,9	105,9	108,0	108,2	108,1
<i>Veränderung gegenüber dem Vorjahreswert</i>									
Gesamtlebenshaltung	%	+ 2,0	+ 2,5	+ 3,4	+ 2,9	+ 2,8	- 0,7	- 0,2	- 0,4
Nahrungsmittel und alkoholfreie Getränke.....	%	+ 4,3	+ 6,1	+ 7,6	+ 7,6	+ 6,1	- 2,0	- 2,1	- 2,5
Alkoholische Getränke, Tabakwaren.....	%	+ 2,6	+ 2,7	+ 3,5	+ 3,4	+ 3,1	+ 3,4	+ 3,5	+ 3,8
Bekleidung und Schuhe.....	%	+ 0,4	+ 2,0	+ 0,9	+ 2,2	+ 1,9	- 2,5	- 3,7	- 0,6
Wohnung, Wasser, Strom, Gas und andere Brennstoffe.....	%	+ 1,8	+ 3,5	+ 4,1	+ 3,6	+ 3,8	- 0,6	- 0,3	- 0,7
Nettokaltemiete (Teilindex).....	%	+ 0,3	+ 2,2	+ 2,3	+ 2,1	+ 2,0	+ 1,5	+ 1,4	+ 1,7
Einrichtungsgegenstände (Möbel), Apparate, Geräte und Ausrüstungen für den Haushalt sowie deren Instandhaltung.....	%	+ 0,3	+ 1,0	+ 0,8	+ 0,9	+ 1,0	+ 1,2	+ 1,1	+ 1,2
Gesundheitspflege.....	%	+ 1,2	+ 0,7	+ 0,8	+ 0,7	+ 0,5	+ 0,6	+ 0,8	+ 0,8
Verkehr.....	%	+ 4,4	+ 3,1	+ 7,0	+ 4,2	+ 4,6	- 5,5	- 2,1	- 3,6
Nachrichtenübermittlung	%	- 1,1	- 3,3	- 3,3	- 3,6	- 3,7	- 2,1	- 1,6	- 1,5
Freizeit, Unterhaltung und Kultur.....	%	- 0,2	- 0,1	+ 0,1	+ 0,3	+ 0,0	+ 1,8	+ 2,2	+ 2,1
Bildungswesen.....	%	+ 0,6	- 0,2	- 0,1	- 0,1	- 0,3	+ 1,8	+ 1,8	+ 2,1
Beherbergungs- und Gaststätten- dienstleistungen.....	%	+ 0,8	+ 1,2	- 0,3	+ 1,2	+ 2,6	+ 1,9	+ 1,6	+ 1,1
Andere Waren und Dienstleistungen.....	%	+ 2,7	+ 1,9	+ 2,0	+ 1,6	+ 1,6	+ 1,9	+ 2,2	+ 2,1

Berichtsmerkmal	Einheit	2007	2008	2008			2009		
		Durchschnitt		Februar	Mai	August	Februar	Mai	August
Preisindex für Bauleistungen am Bauwerk									
- Neubau - ¹									
> Wohngebäude insgesamt	2005±100	108,0	112,4	111,0	111,8	112,9	113,7	113,7	114,1
Ein-/Zweifamiliengebäude.....	2005±100	107,8	112,2	110,9	111,6	112,7	113,5	113,5	114,0
Mehrfamiliengebäude.....	2005±100	108,5	113,1	111,6	112,6	113,9	114,2	114,2	114,5
Bürogebäude.....	2005±100	107,1	112,0	110,6	111,4	112,7	113,5	113,9	114,3
Gewerbliche Betriebsgebäude.....	2005±100	109,2	113,7	111,9	113,1	114,8	115,4	115,5	115,7
Straßenbau.....	2005±100	105,5	108,4	106,8	108,3	109,0	111,0	109,8	110,1
Brücken im Straßenbau.....	2005±100	110,0	114,5	112,6	114,0	116,7	113,9	114,2	114,0
Ortskanäle.....	2005±100	105,9	109,4	108,4	108,9	109,5	111,1	111,0	111,3
Instandhaltung von Mehrfamiliengebäuden ohne Schönheitsreparaturen.....	2005±100	106,9	109,8	108,7	109,5	110,4	111,4	111,7	111,9
Schönheitsreparaturen in einer Wohnung.....	2005±100	101,4	111,7	109,8	111,3	112,7	113,3	113,2	112,4
<i>Veränderungen gegenüber dem Vorjahreswert</i>									
Wohngebäude insgesamt.....	%	+ 6,3	+ 4,1	+ 3,9	+ 3,9	+ 4,3	+ 2,4	+ 1,7	+ 1,1
Bürogebäude.....	%	+ 5,4	+ 4,6	+ 4,4	+ 4,4	+ 4,9	+ 2,6	+ 2,2	+ 1,4
Gewerbliche Betriebsgebäude.....	%	+ 6,6	+ 4,1	+ 3,8	+ 4,0	+ 4,7	+ 3,1	+ 2,1	+ 0,8
Straßenbau.....	%	+ 4,1	+ 2,7	+ 1,2	+ 2,5	+ 3,0	+ 3,9	+ 1,4	+ 1,0
Ortskanäle.....	%	+ 4,1	+ 3,3	+ 2,7	+ 2,7	+ 3,2	+ 2,5	+ 1,9	+ 1,6
Instandhaltung von Mehrfamiliengebäuden ohne Schönheitsreparaturen.....	%	+ 5,2	+ 2,7	+ 2,2	+ 2,5	+ 3,2	+ 2,5	+ 2,0	+ 1,4
Schönheitsreparaturen in einer Wohnung.....	%	+ 2,2	+ 10,2	+ 8,2	+ 9,9	+ 11,4	+ 3,2	+ 1,7	- 0,3

¹ Neubau in konventioneller Bauart,
Bauleistungen am Bauwerk

Berichtsmerkmal	Einheit	2007	2008	2008			2009		
		Durchschnitt		März	Juni	September	März	Juni	September
Verdienste									
Bruttomonatsverdienste ¹ der vollzeitbeschäftigten Arbeitnehmer ² im Produzierenden Gewerbe und im Dienstleistungsbereich.....	EUR	3 356	3 365	3 028	3 064	3 066	3 097	3 111	3 126
männlich.....	EUR	3 600	3 624	3 225	3 267	3 264	3 303	3 316	3 332
weiblich.....	EUR	3 014	3 003	2 755	2 780	2 789	2 812	2 825	2 839
Produzierendes Gewerbe.....	EUR	3 556	3 634	3 147	3 196	3 191	3 177	3 194	3 248
Bergbau und Gewinnung von Steinen und Erden.....	EUR
Verarbeitendes Gewerbe.....	EUR	3 697	3 809	3 248	3 285	3 291	3 270	3 288	3 331
Energieversorgung.....	EUR
Wasserversorgung ³	EUR	3 413	3 484	3 109	3 365	3 174	3 359	3 349	3 341
Baugewerbe.....	EUR	2 900	2 807	2 651	2 677	2 713	2 638	2 683	2 766
Dienstleistungsbereich.....	EUR	3 308	3 300	2 999	3 032	3 036	3 079	3 092	3 098
Handel; Instandhaltung und Reparatur von Kfz und Gebrauchsgütern.....	EUR	2 948	2 930	2 674	2 688	2 669	2 636	2 712	2 707
Verkehr und Lagerei.....	EUR	2 836	2 954	2 677	2 676	2 724	2 776	2 802	2 837
Gastgewerbe.....	EUR	1 965	2 001	1 867	1 895	1 884	1 889	1 876	1 871
Information und Kommunikation.....	EUR	4 586	4 647	4 049	4 095	4 130	4 174	4 149	4 159
Erbringung von Finanz- und Versicherungsdienstleistungen.....	EUR	4 645	4 731	3 993	3 977	3 982	4 091	4 063	4 076
Grundstücks- und Wohnungswesen.....	EUR	3 456	3 715	2 990	3 263	3 273	3 328	3 267	3 236
Erbringung von freiberuflichen, wissenschaftlichen und technischen Dienstleistungen.....	EUR	4 650	4 471	3 668	3 743	3 762	3 815	3 858	3 841
Erbringung von sonstigen wirtschaftlichen Dienstleistungen.....	EUR	2 114	2 190	2 050	2 056	2 051	2 077	2 121	2 085
Öffentliche Verwaltung, Verteidigung, Sozialversicherung.....	EUR	3 019	3 072	2 877	2 887	2 927	2 975	2 980	3 006
Erziehung und Unterricht.....	EUR	3 640	3 640	3 506	3 505	3 506	3 488	3 516	3 573
Gesundheits- und Sozialwesen.....	EUR	3 494	3 064	2 877	2 944	2 906	2 856	2 898	2 907
Kunst, Unterhaltung und Erholung.....	Std.	3 506	3 626	3 278	3 441	3 477	3 407	3 537	.
Erbringung von sonstigen Dienstleistungen.....	Std.	3 178	3 225

1 Nachgewiesen werden Vierteljahresdurchschnitte ohne Sonderzahlungen. Im Jahresdurchschnitt sind die Sonderzahlungen enthalten.

2 einschließlich Beamte.

3 Einschließlich Abwasser- und Abfallentsorgung, Beseitigung von Umweltverschmutzungen.

Berichtsmerkmal	Einheit	2005	2006	2005			2006		
		Jahressumme		2.	3.	4.	2.	3.	4.
		Vierteljahr							
Ausgaben der laufenden Rechnung	Mill. EUR	18 611	18 621	4 701	4 576	4 443	4 695	4 596	4 318
darunter									
Personalausgaben.....	Mill. EUR	6 642	6 279	1 565	1 626	1 435	1 509	1 574	1 340
Laufender Sachaufwand.....	Mill. EUR	3 629	3 943	896	928	1 064	955	968	1 144
Laufende Zuweisungen und Zuschüsse.....	Mill. EUR	5 945	5 983	1 489	1 438	1 665	1 508	1 451	1 581
Ausgaben der Kapitalrechnung	Mill. EUR	2 968	1 826	395	443	709	442	478	613
darunter									
Baumaßnahmen.....	Mill. EUR	210	194	40	56	86	49	56	68
Vermögensübertragungen.....	Mill. EUR	712	661	147	152	339	146	147	310
Erwerb von Beteiligungen.....	Mill. EUR	1 560	481	107	121	101	80	198	76
Ausgaben ohne besondere Finanzierungsvorgänge	Mill. EUR	21 580	20 449	5 096	5 020	5 152	5 138	5 074	4 931
Einnahmen der laufenden Rechnung	Mill. EUR	17 512	17 681	3 840	4 086	4 435	3 874	4 792	4 725
darunter									
Steuern und steuerähnliche Abgaben.....	Mill. EUR	8 190	9 116	1 923	1 964	2 272	1 938	2 477	2 426
Einnahmen aus wirtschaftlicher Tätigkeit.....	Mill. EUR	1 464	409	106	76	94	59	202	91
Allgemeine Finanzzuweisungen.....	Mill. EUR	7 022	7 278	1 565	1 852	1 866	1 666	1 879	1 980
Gebühren, sonstige Entgelte.....	Mill. EUR	655	677	204	158	153	179	182	163
Einnahmen der Kapitalrechnung	Mill. EUR	880	995	140	201	291	152	227	372
darunter									
Veräußerung von Sachvermögen.....	Mill. EUR	183	258	27	45	50	41	113	55
Vermögensübertragungen.....	Mill. EUR	443	408	86	123	174	66	86	199
Veräußerung von Beteiligungen.....	Mill. EUR	11	4	4	3	3	0	0	0
Einnahmen ohne besondere Finanzierungsvorgänge	Mill. EUR	18 392	18 677	3 980	4 287	4 726	4 027	5 019	5 097
Finanzierungssaldo	Mill. EUR	- 7 535	- 3 252	- 1 114	- 4 556	- 953	- 1 561	- 55	167
Nettokreditaufnahme	Mill. EUR	3 589	1 692	843	785	779	1 156	145	305
Schuldenaufnahme am Kreditmarkt.....	Mill. EUR	11 137	8 885	3 551	2 558	1 738	2 718	2 460	1 815
Schuldentilgung am Kreditmarkt.....	Mill. EUR	7 548	7 193	2 708	1 773	959	1 562	2 315	1 510
Stand der Kreditmarktschulden ²	Mill. EUR	58 580	60 143	56 995	57 760	58 580	59 711	59 838	60 143

Steuereinnahmen

Anteil an den Gemeinschaftsteuern und der Gewerbesteuerumlage	Mill. EUR	5 955	6 286	1 314	1 368	1 742	1 328	1 696	1 688
Einkommen- und Körperschaftsteuer.....	Mill. EUR	3 082	3 271	725	647	856	728	836	885
Umsatz- und Einfuhrumsatzsteuer.....	Mill. EUR	2 685	2 801	522	684	838	532	827	745
Gewerbesteuerumlage.....	Mill. EUR	57	65	12	16	25	16	13	34
Zinsabschlagsteuer.....	Mill. EUR	133	148	55	21	24	52	20	24
Landessteuern	Mill. EUR	749	1 011	201	177	196	228	261	254
darunter									
Erbschaftsteuer.....	Mill. EUR	167	203	49	39	37	42	39	33
Grunderwerbsteuer.....	Mill. EUR	257	485	61	61	79	107	148	145
Kraftfahrzeugsteuer.....	Mill. EUR	224	226	61	53	56	57	49	52
Rennwett- und Lotteriesteuer.....	Mill. EUR	67	68	22	17	15	15	18	17
Gemeindesteuern	Mill. EUR	1 466	1 819	394	413	344	379	515	505
darunter									
Grundsteuer.....	Mill. EUR	588	580	134	214	119	141	200	120
Gewerbesteuer (netto).....	Mill. EUR	854	1 218	255	192	220	232	309	380
Hundesteuer.....	Mill. EUR	11	11	3	3	3	3	3	2
Hebesätze									
Grundsteuer A.....	%	150	150	150	150	150	150	150	150
Grundsteuer B.....	%	660	660	660	660	660	660	660	660
Gewerbesteuer.....	%	410	410	410	410	410	410	410	410

1 vierteljährliche Kassenergebnisse ohne Hochschulen und andere Sonderrechnungen
2 am Quartals- bzw. Jahresende