

Monatsdaten + Konjunktur 9 2011

Mit der vorliegenden Veröffentlichung „Monatsdaten + Konjunktur“ gibt das Amt für Statistik Berlin-Brandenburg (AfS) eine Auswahl aktueller wirtschafts- und konjunkturstatistischer Ergebnisse für das Land Berlin heraus.

„Monatsdaten + Konjunktur“ erscheint monatlich und bietet eine umfangreiche Auswahl an Daten und grafischen Übersichten zur aktuellen Entwicklung im Lande. Einige Angaben sind vorläufig und können zu einem späteren Zeitpunkt aktualisiert werden. Abweichungen in den errechneten Werten sind durch Rundungen bedingt. Durch die Bearbeitungsdauer und die unterschiedliche zeitliche Verfügbarkeit der Ausgangsdaten können zum Zeitpunkt der Veröffentlichung bereits einzelne Statistische Berichte jüngerer Datums verfügbar sein. Zu beziehen ist „Monatsdaten + Konjunktur“ als Download auf den Internetseiten des AfS oder über den E-Mail-Service.



Berlin

Wirtschaftsindikatoren für Berlin

Beinhalten die grafischen Darstellungen der 14 wichtigsten Wirtschaftsindikatoren über den Zeitraum der letzten vier Jahre. Diese sind auf zwei Seiten zusammenfassend dargestellt.

- 3 Verarbeitendes Gewerbe
Bauhauptgewerbe
Baugenehmigungen
- 4 Handel und Gastgewerbe
Tourismus und Verkehr
Verbraucherpreise
Außenhandel
Gewerbeanzeigen
Insolvenzen

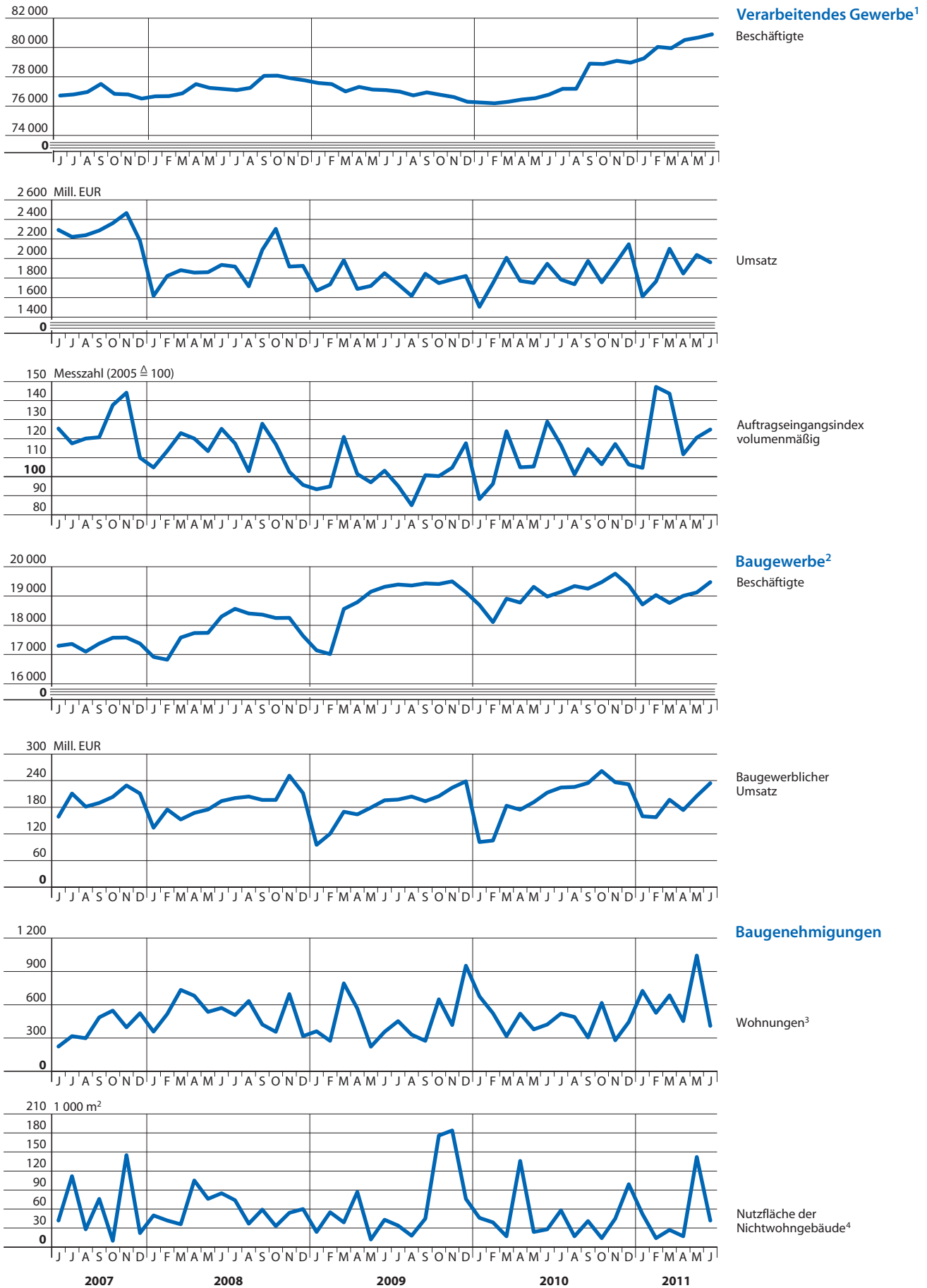
Zahlenspiegel für Berlin

Die mit einem vorangestellten > versehenen Positionen in den Tabellen werden von allen Statistischen Ämtern der Länder im Zahlenspiegel veröffentlicht.

- 5 Bevölkerungsstand
Natürliche Bevölkerungsbewegung
Wanderungen
- 6 Beschäftigte
Arbeitsmarkt
- 7 Bautätigkeit
Abfallentsorgung
Wasserversorgung und Abwasserbeseitigung
- 8 Verarbeitendes Gewerbe sowie Bergbau und Gewinnung von Steinen und Erden
- 9 Energie- und Wasserversorgung
Bauhauptgewerbe/Vorbereitende Baustellenarbeiten, Hoch- und Tiefbau
Ausbaugewerbe/Bauinstallation und sonstiges Baugewerbe
- 10 Großhandel
einschließlich Handelsvermittlung
Einzelhandel
Kfz-Handel
Gastgewerbe
- 11 Tourismus
- 12 Straßenverkehrsunfälle
Kraftverkehr
Binnenschifffahrt
Luftverkehr
- 13 Ausfuhr (Spezialhandel)
Einfuhr (Generalhandel)
- 14 Gewerbeanzeigen
Öffentliche Register
Insolvenzen
- 15 Verbraucherpreisindex
- 16 Preisindex für Bauleistungen am Bauwerk - Neubau -
- 17 Verdienste

Zeichenerklärung

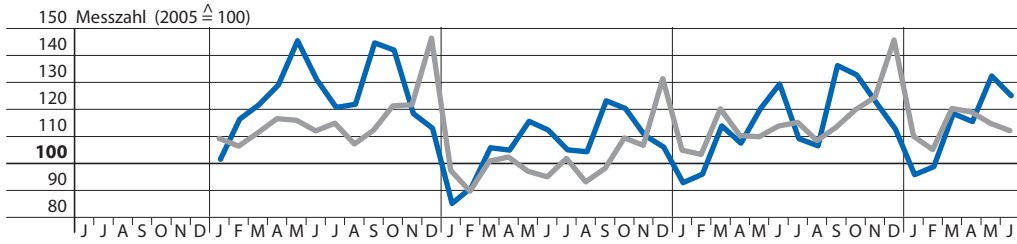
- 0 weniger als die Hälfte von 1 in der letzten besetzten Stelle, jedoch mehr als nichts
- nichts vorhanden (genau null)
- Zahlenwert unbekannt oder geheim zu halten
- ... Zahlenwert lag bei Redaktionsschluss noch nicht vor
- () Aussagewert eingeschränkt, da der Wert Fehler aufweisen kann
- / keine Angabe, da Zahlenwert nicht sicher genug
- x Tabellenfach gesperrt, weil Aussage nicht sinnvoll
- p vorläufige Zahl
- r berichtigte Zahl
- D Durchschnitt (bei nicht addierfähigen Größen)



1 Betriebe ab 50 Beschäftigte
2 hochgerechnete Werte

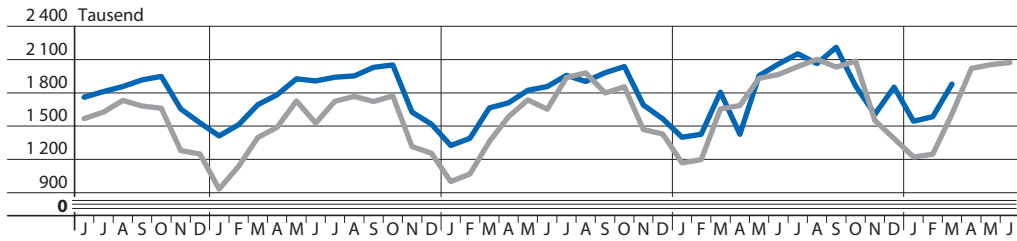
3 in Neubauten und durch Baumaßnahmen an bestehenden Gebäuden

4 nur Neu- und Wiederaufbau



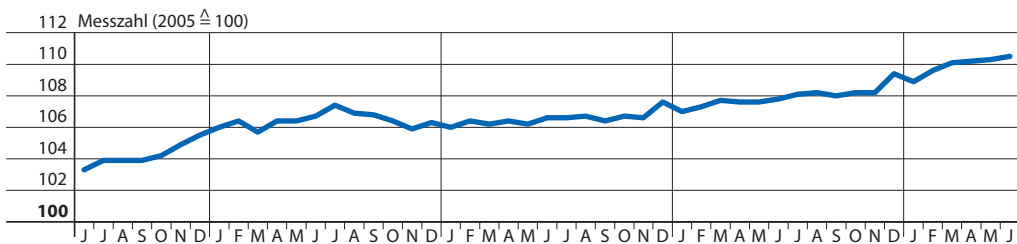
Handel und Gastgewerbe

Gastgewerbeumsatz
Einzelhandelsumsatz

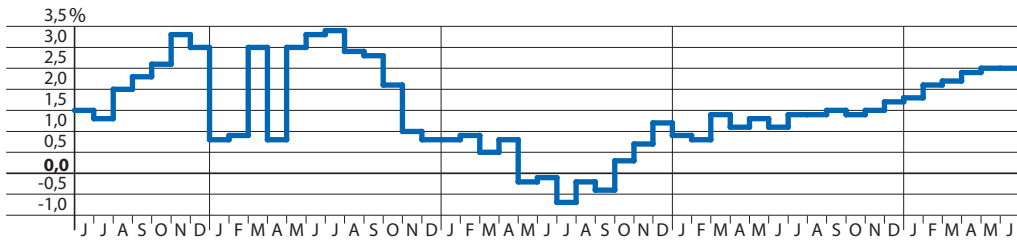


Tourismus und Verkehr

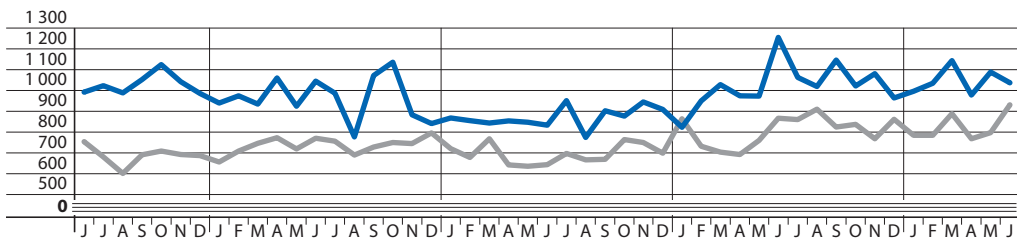
Übernachtungen⁵
Fluggäste⁴



Verbraucherpreise
Preisindex für die Lebenshaltung aller privaten Haushalte

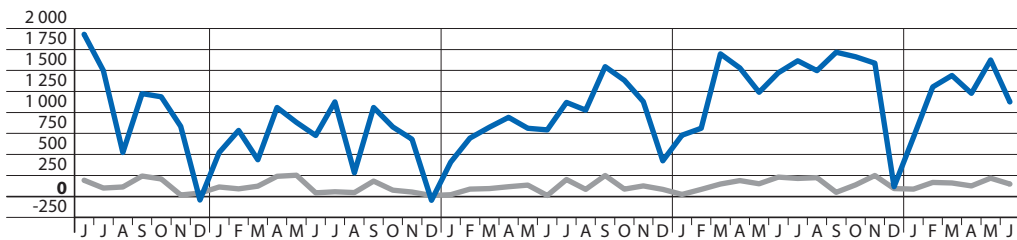


Veränderung zum Vorjahresmonat



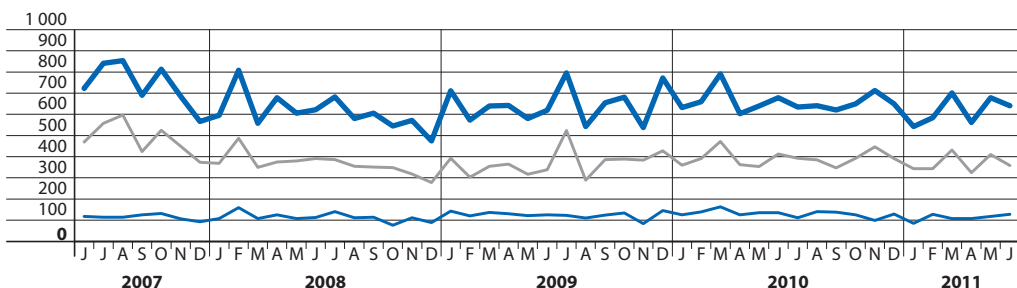
Außenhandel

Ausfuhr
Einfuhr



Gewerbeanzeigen

Saldo Gewerbeanzeigen
Saldo Betriebsgründungen/-aufgaben



Insolvenzen

insgesamt
Verbraucherinsolvenzen
Unternehmensinsolvenzen

4 auf den Flughäfen Berlin-Tegel, Berlin-Tempelhof und Schönefeld
5 bei Beherbergungsbetrieben mit 9 oder mehr Betten

Berichtsmerkmal	Einheit	2009	2010	2010			2011		
		Durchschnitt		Februar	März	April	Februar	März	April

Bevölkerungsstand

Bevölkerung am Monatsende									
Mitte.....	1 000	331,6	332,7	332,8	332,9	333,2	333,9	334,5	334,8
Friedrichshain-Kreuzberg.....	1 000	269,8	268,7	268,1	268,2	268,4	270,5	270,9	271,2
Pankow.....	1 000	364,5	367,8	366,2	366,4	366,9	371,8	372,3	372,6
Charlottenburg-Wilmersdorf.....	1 000	319,0	320,1	320,0	319,6	319,6	320,6	320,8	321,1
Spandau.....	1 000	223,9	224,7	223,8	224,0	224,0	226,7	226,9	227,1
Steglitz-Zehlendorf.....	1 000	292,8	294,6	293,9	294,0	294,3	295,7	296,0	296,2
Tempelhof-Schöneberg.....	1 000	333,8	335,5	335,1	335,1	335,2	336,4	336,5	336,6
Neukölln.....	1 000	311,8	310,8	310,8	310,3	310,1	313,0	313,4	313,7
Treptow-Köpenick.....	1 000	240,2	241,8	241,3	241,3	241,5	242,9	243,0	243,1
Marzahn-Hellersdorf.....	1 000	247,6	248,9	248,0	248,3	248,5	250,3	250,7	250,9
Lichtenberg.....	1 000	258,4	260,5	259,8	259,9	260,2	261,9	262,2	262,5
Reinickendorf.....	1 000	241,2	241,0	241,0	240,5	240,5	241,8	241,8	241,9
> Berlin	1 000	3 434,6	3 447,0	3 440,9	3 440,4	3 442,2	3 465,6	3 468,9	3 471,8
und zwar									
Deutsche.....	1 000	2 959,8	2 977,8	2 971,7	2 973,1	2 974,5	2 990,5	2 992,2	2 993,7
Ausländer.....	1 000	474,8	469,1	469,2	467,4	467,7	475,0	476,7	478,1
männlich.....	1 000	1 682,1	1 688,5	1 685,1	1 684,9	1 685,9	1 698,2	1 700,2	1 701,7
weiblich.....	1 000	1 752,5	1 758,4	1 755,7	1 755,6	1 756,3	1 767,4	1 768,8	1 770,1

Natürliche Bevölkerungsbewegung ¹

> Eheschließungen	Anzahl	1 046	1 033	451	681	835	424	583	855
auf 1000 Einwohner und 1 Jahr.....	‰	+ 0,3	+ 0,3	+ 1,7	+ 2,3	+ 3,0	+ 1,6	+ 2,0	+ 3,0
> Lebend Geborene	Anzahl	2 675	2 783	2 482	2 727	2 341	2 323	2 794	2 210
auf 1000 Einwohner und 1 Jahr.....	‰	+ 0,8	+ 0,8	+ 9,4	+ 9,3	+ 8,3	+ 8,7	+ 9,5	+ 7,7
> Gestorbene (ohne tot Geborene)	Anzahl	2 643	2 686	2 599	2 951	2 325	2 423	2 980	2 361
auf 1000 Einwohner und 1 Jahr.....	‰	+ 0,8	+ 0,8	+ 9,8	+ 10,1	+ 8,2	+ 9,1	+ 10,1	+ 8,3
> Gestorbene im 1. Lebensjahr	Anzahl	10	8	9	3	10	4	10	6
auf 1000 lebend Geborene ²	‰	+ 3,9	+ 3,0	+ 4,6	+ 1,3	+ 3,8	+ 2,0	+ 4,1	+ 2,4
> Überschuss der lebend Geborenen(+) oder Gestorbenen(-)	Anzahl	+ 33	+ 97	- 117	- 224	+ 16	- 100	- 186	- 151
auf 1000 Einwohner und 1 Jahr.....	‰	+ 0,0	+ 0,0	- 0,4	- 0,8	+ 0,1	- 0,4	- 0,6	- 0,5

Wanderungen

> Zuzüge über die Landesgrenze	Anzahl	11 988	12 314	10 011	12 490	11 222	10 812	13 340	11 065
aus den übrigen Bundesländern.....	Anzahl	7 546	7 347	6 152	7 372	6 756	6 262	7 422	6 489
darunter aus dem engeren Verflechtungsraum ³	Anzahl	1 389	1 353	1 260	1 455	1 308	1 280	1 478	1 191
> aus dem Ausland.....	Anzahl	4 442	4 968	3 859	5 118	4 466	4 550	5 918	4 576
> Fortzüge über die Landesgrenze	Anzahl	11 111	10 913	10 915	12 696	9 491	8 391	9 808	8 101
in die übrigen Bundesländer.....	Anzahl	6 016	5 847	4 649	5 788	5 393	4 904	5 708	5 149
darunter in den engeren Verflechtungsraum ³	Anzahl	1 800	1 692	1 420	1 768	1 530	1 513	1 536	1 313
> in das Ausland.....	Anzahl	5 095	5 065	6 266	6 908	4 098	3 487	4 100	2 952
> Binnenwanderungen	Anzahl	28 288	26 604	24 531	29 144	26 762	24 263	28 677	24 183
von/nach anderen Bezirken.....	Anzahl	11 983	11 557	10 381	12 248	11 464	10 825	12 866	10 916
innerhalb eines Bezirks.....	Anzahl	16 305	15 047	14 150	16 896	15 298	13 438	15 811	13 267
> Wanderungsgewinn(+) oder -verlust(-) über die Landesgrenze	Anzahl	+ 876	+ 1 402	- 904	- 206	+ 1 731	+ 2 421	+ 3 532	+ 2 964
gegenüber den übrigen Bundesländern.....	Anzahl	+ 1 529	+ 1 499	+ 1 503	+ 1 584	+ 1 363	+ 1 358	+ 1 714	+ 1 340
darunter dem engeren Verflechtungsraum ³	Anzahl	- 412	- 339	- 160	- 313	- 222	- 233	- 58	- 122
dem Ausland.....	Anzahl	- 653	- 98	- 2 407	- 1 790	+ 368	+ 1 063	+ 1 818	+ 1 624
auf 1000 Einwohner und 1 Jahr.....	‰	- 0,2	+ 0,0	- 3,4	- 1,8	+ 6,1	+ 9,1	+ 9,6	+ 10,4
Bevölkerungszu-(+) oder -abnahme(-) ⁴ ..	Anzahl	+ 917	+ 1 504	- 1 019	- 423	+ 1 753	+ 2 325	+ 3 359	+ 2 817
auf 1000 Einwohner und 1 Jahr.....	‰	+ 0,3	+ 0,3	- 3,9	- 1,4	+ 6,2	+ 8,7	+ 11,4	+ 9,9

¹ ab Januar 2000 im Berichtsmonat beurkundete Fälle; für Berichtsmonat vorläufige Angaben

² berechnet unter Berücksichtigung der Geburtenentwicklung des Berichtszeitraumes und des Vorjahres (Methode Rathes)

³ engerer Verflechtungsraum: ausgewählte Gemeinden der an Berlin grenzenden Großkreise (Gebietsreform in Brandenburg vom 5./6. Dezember 1993)

⁴ einschließlich sonstiger Veränderungen

Berichtsmerkmal	Einheit	2009	2010	2009			2010		
		30. Juni		Juni	September	Dezember	Juni	September	Dezember

Beschäftigte

> Sozialversicherungspflichtig Beschäftigte am Arbeitsort¹	1000	1 106,2	1 123,2	1 106,2	1 124,7	1 117,5	1 123,2	1 145,6	1 142,3
und zwar									
> Frauen.....	1000	570,4	578,2	570,4	578,8	578,0	578,2	588,1	589,0
> Ausländer/-innen.....	1000	76,0	79,2	76,0	77,6	75,7	79,2	81,6	80,7
> Teilzeitbeschäftigte.....	1000	237,5	246,4	237,5	237,5	238,0	246,4	247,9	250,8
> darunter Frauen.....	1000	173,7	178,6	173,7	173,8	174,1	178,6	179,3	180,9
Sozialversicherungspflichtig Beschäftigte nach Wirtschaftsbereichen²									
> Land- und Forstwirtschaft, Fischerei (A).....	1000	0,5	0,4	0,5	0,4	0,3	0,4	0,4	0,4
> Produzierendes Gewerbe (B - F).....	1000	175,9	175,6	175,9	178,2	174,5	175,6	180,1	177,1
> Handel, Gastgewerbe und Verkehr (G - I).....	1000	239,8	241,9	239,8	243,9	240,7	241,9	247,8	247,3
> Erbr. v. Unternehmensdienstleistungen (J - N).....	1000	306,2	311,1	306,2	309,8	306,9	311,1	317,6	316,9
> Erbr. v. öffentl. und priv. Dienstleistungen (O - U).....	1000	383,7	394,2	383,7	392,4	395,0	394,2	399,7	400,6

Berichtsmerkmal	Einheit	2009	2010	2010			2011		
		Durchschnitt		April	Mai	Juni	April	Mai	Juni

Arbeitsmarkt³

Arbeitslose am Monatsende⁴

Mitte.....	Anzahl	29 530	28 927	29 353	28 103	27 343	29 986	29 435	28 873
Friedrichshain-Kreuzberg.....	Anzahl	22 391	22 137	22 737	22 119	22 089	23 859	23 907	23 902
Pankow.....	Anzahl	22 989	22 811	23 377	22 954	22 733	21 870	21 310	20 934
Charlottenburg-Wilmersdorf.....	Anzahl	18 669	17 732	18 657	18 132	17 606	17 554	17 429	16 952
Spandau.....	Anzahl	15 346	15 704	16 231	15 637	15 545	16 540	16 336	16 046
Steglitz-Zehlendorf.....	Anzahl	11 179	11 140	11 463	11 414	11 369	10 903	11 055	10 447
Tempelhof-Schöneberg.....	Anzahl	19 239	19 664	20 483	19 958	19 729	20 538	20 165	19 907
Neukölln.....	Anzahl	26 319	26 029	27 514	26 412	25 827	26 738	26 188	25 865
Treptow-Köpenick.....	Anzahl	14 128	13 222	13 617	13 183	13 132	13 568	13 135	12 997
Marzahn-Hellersdorf.....	Anzahl	22 339	19 942	20 881	20 055	19 593	21 286	21 209	20 882
Lichtenberg.....	Anzahl	20 366	19 630	20 080	19 568	19 180	20 626	20 165	19 757
Reinickendorf.....	Anzahl	14 540	14 548	15 409	14 806	14 447	14 787	14 327	13 837
> Berlin	Anzahl	237 035	231 485	239 802	232 341	228 593	238 255	234 661	230 399
und zwar									
> Frauen.....	Anzahl	101 922	99 744	102 116	99 021	97 960	102 299	101 068	99 526
> Ausländer.....	Anzahl	48 234	48 355	49 881	48 215	47 583	50 244	49 779	49 381
im Alter von unter 20 Jahren.....	Anzahl	4 949	4 277	4 108	3 842	3 776	3 938	3 839	3 730
im Alter von 20 bis unter 25 Jahren.....	Anzahl	20 055	18 587	19 209	17 885	17 594	17 937	17 187	16 606

Arbeitslosenquote

alle ziv. Erwerbspersonen insgesamt ⁵	%	14,1	13,6	14,2	13,6	13,3	13,9	13,6	13,3
> abh. ziv. Erwerbspersonen insgesamt ⁶	%	16,4	15,9	16,6	15,9	15,6	16,3	15,9	15,6
und zwar									
> Frauen.....	%	12,7	12,3	12,8	12,1	12,0	12,5	12,3	12,1
> Männer.....	%	15,3	14,7	15,5	14,9	14,6	15,2	14,7	14,4
> Jüngere unter 25 Jahren.....	%	15,3	13,9	14,2	13,1	12,9	13,2	13,0	12,6
> Ausländer.....	%	26,6	25,5	27,6	24,8	24,5	25,9	25,5	25,3
> Kurzarbeiter/innen	Anzahl	13 538	7 548	8 469	7 670	6 571	•	•	•
> Offene Stellen ⁷	Anzahl	8 520	9 973	9 429	9 618	9 587	11 145	10 765	11 373

1 insgesamt: einschl. Personen „ohne Angabe“ zur Wirtschaftsgliederung
2 Ergebnisse ab 2008 nach neuer WZ 2008, diese Ergebnisse sind mit denen vorangegangener Jahre WZ 2003 nicht vergleichbar

3 nach Angaben der Regionaldirektion Berlin-Brandenburg der Bundesagentur für Arbeit; ohne Teilnehmer an Eignungsfeststellungs- und Trainingsmaßnahmen; ab Januar 2005 unter Einschluss der Grundsicherung für Arbeitssuchende.

4 nach Angaben der Agenturen für Arbeit Berlin, bedingt durch Probleme bei der Zuordnung zu Berliner Bezirken, ergibt die Addition der Arbeitslosen der Bezirke nicht die Zahl der Arbeitslosen von Berlin insgesamt.

5 Arbeitslose in Prozent aller zivilen Erwerbspersonen (wie Fußnote 6 zzgl. Selbstständige und mithelfende Familienangehörige)
6 Arbeitslose in Prozent der abhängigen zivilen Erwerbspersonen (sozialversicherungspflichtig und geringfügig Beschäftigte, Beamte und Arbeitslose)

7 Ab Januar 2010 handelt es sich bei den gemeldeten Arbeitsstellen um ungeforderte Arbeitsstellen ohne selbstständige/freiberufliche Tätigkeiten und ohne Stellen der privaten Arbeitsvermittlung

Berichtsmerkmal	Einheit	2009	2010	2010			2011		
		Durchschnitt		April	Mai	Juni	April	Mai	Juni

Bautätigkeit

Baugenehmigungen

> Wohngebäude (Neubau).....	Anzahl	142	150	115	160	154	179	283	136
> darunter mit 1 oder 2 Wohnungen.....	Anzahl	131	135	99	148	135	156	264	126
> Rauminhalt.....	1 000 m ³	206	197	199	157	218	205	363	144
> Wohnfläche.....	1 000 m ²	41	38	36	32	41	42	69	29
> veranschlagte Kosten der Bauwerke.....	1 000 EUR	49 188	47 155	54 274	39 987	60 437	51 875	85 462	35 747
> Nichtwohngebäude (Neubau).....	Anzahl	23	25	33	34	21	15	32	26
> Rauminhalt.....	1 000 m ³	320	307	1 039	157	143	105	876	238
> Nutzfläche.....	1 000 m ²	52	47	136	24	28	17	142	42
> veranschlagte Kosten der Bauwerke.....	1 000 EUR	71 303	80 936	232 038	55 793	30 570	25 724	140 641	39 271
> Wohnungen in Wohn- und Nichtwohn- gebäuden (Neubau und Saldo aus Bau- maßnahmen an bestehenden Gebäuden)....	Anzahl	471	457	520	377	422	453	1 044	410
> Wohnräume (einschließlich Küchen).....	Anzahl	1 997	1 987	2 217	1 726	1 874	2 014	3 875	1 635

Berichtsmerkmal	Einheit	2006	2007	2006			2007		
		Durchschnitt		Oktober	November	Dezember	Oktober	November	Dezember

Abfallentsorgung

Beseitigte Abfälle ¹	t	84 254	81 212	86 202	84 157	78 976	86 326	80 282	74 860
BSR-Anlieferungen.....	t	77 604	76 882	80 038	78 273	74 457	82 086	76 258	71 312
darunter gemischte Siedlungsabfälle.....	t	76 218	75 350	78 643	76 807	73 057	80 606	74 765	69 998
Fremdanlieferungen.....	t	6 650	4 330	6 164	5 884	4 520	4 240	4 025	3 548
<i>Veränderungen gegenüber dem Vorjahreswert</i>									
Beseitigte Abfälle	%	- 6,6	- 3,6	- 1,4	- 5,5	- 10,2	+ 0,1	- 4,6	- 5,2
BSR-Anlieferungen.....	%	- 4,7	- 0,9	+ 4,5	- 0,8	- 4,3	+ 2,6	- 2,6	- 4,2
darunter gemischte Siedlungsabfälle.....	%	- 0,2	- 1,1	+ 4,3	- 1,2	- 4,4	+ 2,5	- 2,7	- 4,2
Fremdanlieferungen.....	%	- 23,8	- 34,9	- 43,3	- 41,8	- 55,5	- 31,2	- 31,6	- 21,5

Wasserversorgung und Abwasserbeseitigung

Öffentliche Wasserversorgung

Trinkwasserförderung.....	1 000 m ³	17 438	16 630	16 692	16 120	16 133	16 531	15 829	15 800
Veränderung gegenüber dem Vorjahreswert.....	%	+ 1,5	- 4,6	- 1,2	- 1,7	- 1,5	- 1,0	- 1,8	- 2,1

Öffentlichen Abwasserbeseitigung

Abwasseranfall ²	1 000 m ³	18 645	19 428	18 052	18 238	18 374	17 730	19 378	18 843
Veränderung gegenüber dem Vorjahreswert.....	%	- 1,4	+ 4,2	- 3,4	+ 1,0	- 3,3	- 1,8	+ 6,3	+ 2,6

1 einschl. Laubabfuhr

2 Schmutzwasser einschl. Regenwasseranteil aus der Mischkanalisation

Berichtsmerkmal	Einheit	2009	2010	2010			2011		
		Durchschnitt		April	Mai	Juni	April	Mai	Juni

Verarbeitendes Gewerbe sowie
Bergbau und Gewinnung von Steinen und Erden ¹

> Betriebe	Anzahl	328	327	326	326	326	334	334	333
> Beschäftigte ²	Anzahl	76 993	77 391	76 442	76 544	76 782	80 520	80 683	80 903
Beschäftigte je Betrieb	Anzahl	235	237	234	235	236	241	242	243
> Geleistete Arbeitsstunden.....	1 000 h	10 078	10 387	10 127	9 643	10 820	10 272	11 573	10 438
Arbeitsstunden je Beschäftigten.....	h	131	134	132	126	141	128	143	129
> Bruttolohn- und -gehaltsumme.....	Mill. EUR	289,8	299,0	315,2	285,9	303,4	349,8	311,5	321,7
Bruttolohn- und -gehaltsumme je Beschäftigten.....	EUR	3 764	3 863	4 123	3 735	3 951	4 344	3 861	3 976
> Umsatz	Mill. EUR	1 766,6	1 839,5	1 770,4	1 750,2	1 946,4	1 846,4	2 036,3	1 961,8
> darunter Auslandsumsatz	Mill. EUR	826,2	882,6	845,5	873,9	980,6	901,1	944,8	945,4
Umsatz je Beschäftigten	EUR	22 945	23 769	23 160	22 866	25 350	22 931	25 239	24 248
<i>Veränderungen gegenüber dem Vorjahreswert</i>									
Beschäftigte	%	- 0,5	+ 0,5	- 1,1	- 0,8	- 0,4	+ 5,3	+ 5,4	+ 5,4
Geleistete Arbeitsstunden.....	%	- 2,7	+ 3,1	+ 3,6	+ 2,8	+ 5,8	+ 1,4	+ 20,0	- 3,5
Bruttolohn- und -gehaltsumme.....	%	- 1,4	+ 3,1	+ 0,3	+ 2,3	+ 4,1	+ 11,0	+ 9,0	+ 6,0
Umsatz	%	- 7,2	+ 4,1	+ 4,9	+ 1,8	+ 5,2	+ 4,3	+ 16,3	+ 0,8
darunter Auslandsumsatz	%	- 5,1	+ 6,8	+ 6,1	+ 4,2	+ 10,5	+ 6,6	+ 8,1	- 3,6

Berichtsmerkmal	Einheit	2009	2010	2010			2011		
		Durchschnitt		April	Mai	Juni	April	Mai	Juni

noch: Verarbeitendes Gewerbe sowie
Bergbau und Gewinnung von Steinen und Erden ¹

Auftragseingangsindizes ³	2005=100	101,2	109,2	104,9	105,3	128,9	111,8	120,6	124,8
davon									
Inland	2005=100	95,2	103,3	95,9	91,5	137,0	101,6	119,5	106,8
Ausland	2005=100	105,7	113,6	111,7	115,6	122,8	119,5	121,4	138,2
<i>Veränderungen gegenüber dem Vorjahreswert</i>									
Auftragseingangsindizes	%	- 10,9	+ 8,2	+ 4,1	+ 8,9	+ 25,3	+ 6,5	+ 14,5	- 3,2
davon									
Inland	%	- 20,0	+ 8,6	+ 8,8	+ 10,0	+ 48,3	+ 5,9	+ 30,6	- 22,1
Ausland	%	- 3,6	+ 7,9	+ 1,3	+ 8,3	+ 11,0	+ 6,9	+ 5,0	+ 12,5

1 Betriebe ab 50 Beschäftigte
2 einschl. der tätigen Inhaber/-innen
3 Volumenindex (ausgewählte Wirtschaftszweige)

Ab Januar 2009 in der Abgrenzung der WZ 2008;
die Indizes wurden bis 2005 vergleichbar rückgerechnet

Berichtsmerkmal	Einheit	2009	2010	2010			2011		
		Durchschnitt		April	Mai	Juni	April	Mai	Juni

Energie- und Wasserversorgung ¹

> Betriebe	Anzahl	18	18	18	18	18	17	17	17
> Beschäftigte	Anzahl	9 867	9 527	9 924	9 913	9 714	9 015	9 073	9 072
> Geleistete Arbeitsstunden	1 000 h	1 314	1 290	1 305	1 242	1 328	1 140	1 275	1 172
> Bruttolohn- und -gehaltsumme	1 000 EUR	41 049	39 873	69 641	38 026	37 412	59 268	34 406	35 116
> Stromerzeugung (brutto) in Kraftwerken ² für die allgemeine Versorgung	1 000 MWh	575,5	726,6	664,2	610,1	513,0	677,5	438,4	...

Berichtsmerkmal	Einheit	2009	2010	2010			2011		
		Durchschnitt		April	Mai	Juni	April	Mai	Juni

Bauhauptgewerbe/Vorbereitende Baustellenarbeiten,
Hoch- und Tiefbau ¹

> Beschäftigte ²	Anzahl	18 847	19 092	18 776	19 315	18 977	19 001	19 118	19 471
> Geleistete Arbeitsstunden	1 000 h	1 691	1 684	1 914	1 731	1 859	1 788	1 965	1 868
darunter									
> Wohnungsbau.....	1 000 h	642	687	803	716	687	748	873	888
> gewerblicher Bau.....	1 000 h	597	545	600	562	642	611	619	552
> öffentlicher und Straßenbau.....	1 000 h	452	452	511	453	530	429	473	428
> Bruttoentgeltsumme	Mill. EUR	38,8	39,3	41,2	40,1	41,2	40,8	40,9	43,6
> Baugewerblicher Umsatz (ohne Umsatzsteuer)	Mill. EUR	182,3	198,7	174,6	191,6	213,2	173,7	205,5	234,1
darunter									
> Wohnungsbau.....	Mill. EUR	50,2	56,7	60,8	57,8	67,4	49,2	58,5	89,3
> gewerblicher Bau	Mill. EUR	82,2	88,2	63,0	73,4	87,3	78,5	96,3	94,3
> öffentlicher und Straßenbau	Mill. EUR	50,0	53,9	50,7	60,4	58,5	46,0	50,6	50,5
> Auftragseingang ⁴	Mill. EUR	106,1	142,0	139,9	132,0	153,1	128,9	155,9	194,2

Berichtsmerkmal	Einheit	2009	2010	2010				2011	
		Durchschnitt		4.	1.	2.	4.	1.	2.
Vierteljahr									

Ausbaugewerbe/Bauinstallation und sonstiges Baugewerbe ¹

> Beschäftigte ⁴	Anzahl	10 987	11 483	10 973	11 258	11 544	11 482	12 171	12 300
> Geleistete Arbeitsstunden	1 000 h	3 401	3 569	3 481	3 458	3 517	3 682	3 696	3 707
> Bruttoentgeltsumme	Mill. EUR	76,0	80,0	78,9	75,4	80,9	85,2	81,4	87,0
> Baugewerblicher Umsatz (ohne Umsatzsteuer)	Mill. EUR	309,4	325,6	371,4	276,2	302,0	403,1	288,3	310,4

¹ Betriebe von Unternehmen mit im Allgemeinen 20 und mehr Beschäftigten

² Mit einer elektrischen Leistung ab 1MW
³ hochgerechnete Ergebnisse

⁴ einschl. der tätigen Inhaber
⁵ Ergebnisse des Monatsberichts-
kreises

Berichtsmerkmal	Einheit	2009	2010	2010			2011		
		Durchschnitt		April	Mai	Juni	April	Mai	Juni

Großhandel^{1,2}

einschließlich Handelsvermittlung

> Beschäftigte	2005±100	133,8p	111,7p	110,6p	109,6p	110,0p	112,8p	113,1p	114,1p
> Umsatz nominal ³	2005±100	119,4p	120,6p	114,4p	116,5p	117,3p	125,5p	131,6p	119,2p
> Umsatz real ³	2005±100	119,5p	115,0p	105,9p	107,5p	110,2p	110,7p	116,5p	109,3p
<i>Veränderungen gegenüber dem Vorjahreswert</i>									
Beschäftigte	%	+ 14,6p	- 16,5p	- 18,9p	- 19,3p	- 18,2p	+ 2,0p	+ 3,2p	+ 3,8p
Umsatz nominal	%	- 3,5p	+ 1,0p	- 3,2p	+ 1,6p	+ 3,9p	+ 9,7p	+ 13,0p	+ 1,6p
Umsatz real	%	+ 6,2p	- 3,8p	- 10,6p	- 5,9p	- 1,5p	+ 4,5p	+ 8,4p	- 0,8p

Einzelhandel^{1,4}

> Beschäftigte	2005±100	117,0p	111,3p	110,6p	111,1p	111,4p	110,3p	110,5p	110,7p
> Umsatz nominal ³	2005±100	103,1p	117,7p	113,4p	112,5p	115,8p	123,2p	119,0p	115,5p
> Umsatz real ³	2005±100	101,9p	115,8p	110,4p	109,9p	113,8p	119,0p	114,8p	112,1p
<i>Veränderungen gegenüber dem Vorjahreswert</i>									
Beschäftigte	%	+ 4,6p	- 4,9p	- 4,9p	- 4,6p	- 4,4p	- 0,3p	- 0,5p	- 0,6p
Umsatz nominal	%	- 12,2p	+ 14,1p	+ 8,3p	+ 13,2p	+ 19,8p	+ 8,7p	+ 5,8p	- 0,3p
Umsatz real	%	- 12,3p	+ 13,6p	+ 7,8p	+ 13,1p	+ 19,9p	+ 7,8p	+ 4,4p	- 1,6p

Kfz-Handel^{1,5}

> Beschäftigte	2005±100	97,7p	86,7p	84,4p	85,5p	86,0p	87,9p	88,3p	88,3p
> Umsatz nominal ³	2005±100	90,3p	92,0p	97,1p	86,2p	101,4p	101,2p	101,7p	95,3p
> Umsatz real ³	2005±100	86,7p	88,0p	92,7p	82,5p	97,1p	95,9p	96,4p	90,2p
<i>Veränderungen gegenüber dem Vorjahreswert</i>									
Beschäftigte	%	- 7,1p	- 11,3p	- 12,9p	- 12,1p	- 11,0p	+ 4,1p	+ 3,3p	+ 2,7p
Umsatz nominal	%	- 4,3p	+ 1,8p	- 7,7p	- 5,3p	- 1,1p	+ 4,3p	+ 18,0p	- 6,0p
Umsatz real	%	- 4,7p	+ 1,4p	- 8,0p	- 5,5p	- 1,4p	+ 3,5p	+ 16,8p	- 7,1p

Gastgewerbe¹

> Beschäftigte	2005±100	118,4p	91,6p	91,1p	92,2p	92,8p	91,3p	91,9p	91,2p
> Umsatz nominal ³	2005±100	113,9p	126,1p	117,7p	131,8p	141,9p	127,3p	147,3p	138,8p
> Umsatz real ³	2005±100	107,0p	115,0p	107,5p	120,2p	129,4p	115,5p	132,4p	125,1p
<i>Veränderungen gegenüber dem Vorjahreswert</i>									
Beschäftigte	%	+ 2,7p	- 22,6p	- 23,1p	- 23,2p	- 22,2p	+ 0,2p	- 0,3p	- 1,7p
Umsatz nominal	%	- 12,8p	+ 10,7p	+ 5,8p	+ 7,0p	+ 18,8p	+ 8,2p	+ 11,7p	- 2,1p
Umsatz real	%	- 12,5p	+ 7,5p	+ 2,5p	+ 4,0p	+ 15,2p	+ 7,4p	+ 10,1p	- 3,3p

1 Ab Januar 2009 erfolgt die Abgrenzung nach der WZ 2008; Die Ergebnisse des Vorjahres wurden entsprechend umgerechnet. Der Berichtskreis wird ab 2007 jährlich durch

Ergänzungsstichproben aktualisiert. Zur Vermeidung von Sprüngen in der Zeitreihe werden die Messzahlen einheitlich auf den Stichprobenstand von 2006 zurückgerechnet.

2 einschließlich Handelsvermittlung
3 ohne Umsatzsteuer
4 einschließlich Tankstellen
5 sowie Instandhaltung und Reparatur von Kfz

Berichtsmerkmal	Einheit	2009	2010	2010			2011		
		Durchschnitt		April	Mai	Juni	April	Mai	Juni
Tourismus¹									
> Gästeankünfte	Anzahl	688 550	754 286	723 123	841 698	855 765	849 071	930 074	907 347
darunter									
> von Gästen mit Wohnsitz im Ausland.....	Anzahl	239 976	272 854	258 792	282 573	308 756	321 756	319 886	314 565
> Gästeübernachtungen	Anzahl	1 572 645	1 732 970	1 685 012	1 931 983	1 963 785	2 020 002	2 053 035	2 072 416
darunter									
> von Gästen mit Wohnsitz im Ausland.....	Anzahl	621 268	708 931	681 678	727 598	772 674	868 682	799 771	786 964
<i>Veränderungen gegenüber dem Vorjahreswert</i>									
Gästeankünfte	%	+ 4,5	+ 9,5	+ 5,4	+ 9,4	+ 14,8	+ 17,4	+ 10,5	+ 6,0
darunter									
von Gästen mit Wohnsitz im Ausland.....	%	+ 4,6	+ 13,7	+ 6,0	+ 12,2	+ 21,7	+ 24,3	+ 13,2	+ 1,9
Gästeübernachtungen	%	+ 6,2	+ 10,2	+ 6,3	+ 11,2	+ 18,8	+ 19,9	+ 6,3	+ 5,5
darunter									
von Gästen mit Wohnsitz im Ausland.....	%	+ 5,8	+ 14,1	+ 9,0	+ 13,5	+ 29,1	+ 27,4	+ 9,9	+ 1,8

¹ Betriebe ab 9 Betten einschließlich Campingplätzen (Touristik-Camping)

Berichtsmerkmal	Einheit	2009	2010	2010			2011		
		Durchschnitt		April	Mai	Juni	April	Mai	Juni

Straßenverkehrsunfälle¹

Unfälle insgesamt	Anzahl	10 390	10 837	9 825	10 190	11 541	10 288	11 897	11 029
> Unfälle mit Personen- und Sachschaden ²	Anzahl	1 312	1 203	1 179	1 289	1 720	1 338	1 659	1 670
> Unfälle mit Personenschaden.....	Anzahl	1 144	1 047	1 040	1 123	1 576	1 199	1 528	1 520
schwerwiegende Unfälle mit Sachschaden..	Anzahl	92	87	75	103	79	79	70	79
sonstige Sachschadenumfälle unter Alkoholeinwirkung.....	Anzahl	76	69	64	63	65	60	61	71
sonstige Sachschadenumfälle ohne Alkoholeinwirkung.....	Anzahl	9 078	9 634	8 646	8 901	9 821	8 950	10 238	9 359
> getötete Personen ³	Anzahl	4	4	3	3	6	6	3	2
> verletzte Personen	Anzahl	1 347	1 230	1 277	1 332	1 820	1 411	1 807	1 801
<i>Veränderungen gegenüber dem Vorjahreswert</i>									
Unfälle mit Personenschaden.....	%	- 7,8	- 8,5	- 20,4	- 17,3	+ 20,6	+ 15,3	+ 36,1	- 3,6
sonstige Sachschadenumfälle ohne Alkoholeinwirkung.....	%	+ 2,3	+ 6,1	- 0,5	+ 1,0	+ 8,7	+ 3,5	+ 15,0	- 4,7

Kraftverkehr

> Zulassungen fabrikneuer Kraftfahrzeuge ⁴ ...	Anzahl	8 983	7 387	7 546	7 981	8 640	7 552	9 497	8 904
darunter									
Krafträder.....	Anzahl	387	350	698	576	543	588	604	451
> Personenkraftwagen ⁵	Anzahl	7 782	6 077	5 924	6 311	7 202	5 947	7 653	7 303
Kraftomnibusse.....	Anzahl	38	11	8	12	7	7	14	12
> Lastkraftwagen	Anzahl	705	826	826	952	758	863	1 064	945

Binnenschifffahrt

> Güterempfang	1 000 t	256,0	279,1	353,0	311,7	232,6	291,5	243,6	178,9
> Güterversand	1 000 t	12,0	18,0	128,9	12,4	24,2	16,9	13,2	18,4

Luftverkehr⁶

Flugbewegungen ⁷	Anzahl	17 719	18 184	14 995	19 422	19 938
darunter Linienverkehr.....	Anzahl	16 512	17 058	13 557	18 189	18 617
Fluggäste	Anzahl	1 741 767	1 851 750	1 425 767	1 956 162	2 059 058
Inland.....	Anzahl	670 064	681 373	527 278	723 473	764 364
Ausland.....	Anzahl	1 071 702	1 170 377	898 489	1 232 689	1 294 694
<i>Veränderungen gegenüber dem Vorjahreswert</i>									
Flugbewegungen	%	- 9,4	+ 2,6	- 12,7	+ 4,1	+ 5,5
darunter Linienverkehr.....	%	- 6,0	+ 3,3	- 15,3	+ 5,9	+ 7,0
Fluggäste	%	- 2,1	+ 6,3	- 16,7	+ 7,3	+ 10,9
Inland.....	%	- 3,0	+ 1,7	- 21,4	+ 3,1	+ 10,6
Ausland.....	%	- 1,5	+ 9,2	- 13,6	+ 10,0	+ 11,1

1 von der Polizei erfasste Unfälle
2 schwerwiegender Unfall mit Sachschaden (im engeren Sinne) und sonstiger Sachschaden unter Alkoholeinwirkung

3 einschl. der innerhalb von 30 Tagen an Unfallfolgen gestorbenen Personen
4 Angaben des Kraftfahrt-Bundesamtes

5 Fahrzeuge zur Personenbeförderung mit höchstens 8 Sitzplätzen außer dem Fahrersitz

6 Quelle: Statistisches Bundesamt: Berlin-Tegel, Berlin-Tempelhof und Schönefeld

7 Linien-, Gelegenheits- und Überführungsflüge

Berichtsmerkmal	Einheit	2009	2010	2010			2011		
		Durchschnitt		April	Mai	Juni	April	Mai	Juni

Ausfuhr (Spezialhandel) ¹

> Ausfuhr insgesamt	Mill. EUR	871,7	1 024,9	973,7	973,5	1 255,3	978,8	1 088,3	1 037,4
> Güter der Ernährungswirtschaft.....	Mill. EUR	113,8	121,1	118,5	120,8	133,0	130,9	119,3	134,8
> Güter der gewerblichen Wirtschaft.....	Mill. EUR	746,5	874,2	826,9	823,1	1 089,4	819,4	926,1	858,2
> Rohstoffe.....	Mill. EUR	2,5	3,3	3,3	3,7	2,6	3,7	3,9	3,6
> Halbwaren.....	Mill. EUR	10,6	21,4	11,4	22,4	20,5	23,7	18,5	24,6
> Fertigwaren.....	Mill. EUR	733,4	849,5	812,2	797,0	1 066,3	792,0	903,7	830,0
> Vorerzeugnisse.....	Mill. EUR	24,7	32,6	20,2	38,1	34,1	31,2	35,1	35,5
> Enderzeugnisse.....	Mill. EUR	708,7	816,9	792,0	758,9	1 032,2	760,8	868,6	794,6
Ausfuhr nach									
> Europa.....	Mill. EUR	517,9	607,0	611,6	582,2	735,3	582,7	668,3	670,7
darunter									
> EU-Länder.....	Mill. EUR	402,9	471,0	445,9	463,9	546,1	445,5	459,2	461,6
> darunter EURO-Zone.....	Mill. EUR	264,7	284,0	254,7	289,4	323,6	275,2	277,4	291,3
> EFTA-Länder.....	Mill. EUR	29,5	32,3	35,8	30,2	45,8	37,4	37,1	63,2
> übrige Länder.....	Mill. EUR	85,6	103,8	130,0	88,1	143,4	99,7	172,0	145,9
> Afrika.....	Mill. EUR	24,4	23,3	17,6	21,0	36,3	23,5	27,7	25,7
> Amerika.....	Mill. EUR	111,1	140,2	124,1	107,5	154,3	121,4	139,5	122,6
> darunter NAFTA-Länder.....	Mill. EUR	88,4	109,4	103,1	81,8	110,2	92,3	116,1	89,7
> Asien.....	Mill. EUR	204,1	244,5	212,4	244,2	319,4	241,4	242,5	204,2
> darunter ASEAN-Länder.....	Mill. EUR	20,7	28,8	14,0	91,3	49,8	17,6	17,8	15,5
> Australien, Ozeanien und übrige Gebiete.....	Mill. EUR	14,3	9,9	8,0	18,6	10,1	9,9	10,4	14,1

Einfuhr (Generalhandel) ¹

> Einfuhr insgesamt	Mill. EUR	694,4	806,6	692,6	759,5	866,2	768,2	797,6	930,8
>									
> Güter der Ernährungswirtschaft.....	Mill. EUR	91,1	102,0	84,1	100,5	105,8	99,5	106,0	105,9
> Güter der gewerblichen Wirtschaft.....	Mill. EUR	566,8	621,6	535,0	562,0	667,6	548,7	539,9	670,0
> Rohstoffe.....	Mill. EUR	9,7	11,4	13,1	9,2	12,5	18,9	15,2	15,0
> Halbwaren.....	Mill. EUR	16,6	22,5	21,3	27,1	28,4	24,8	15,5	21,7
> Fertigwaren.....	Mill. EUR	540,5	587,6	500,7	525,7	626,7	505,1	509,3	633,4
> Vorerzeugnisse.....	Mill. EUR	69,0	75,2	75,9	63,1	71,9	80,6	70,3	72,9
> Enderzeugnisse.....	Mill. EUR	471,5	512,4	424,8	462,6	554,8	424,5	439,0	560,5
Einfuhr aus									
> Europa.....	Mill. EUR	458,9	535,5	486,4	489,9	562,9	540,0	552,2	575,8
darunter									
> EU-Länder.....	Mill. EUR	416,1	492,2	447,5	443,4	513,4	494,6	496,8	521,8
> darunter EURO-Zone.....	Mill. EUR	256,0	301,7	288,4	279,5	334,6	308,0	312,1	324,8
> EFTA-Länder.....	Mill. EUR	28,8	29,3	27,9	25,2	35,1	26,4	37,6	37,9
> übrige Länder.....	Mill. EUR	14,0	14,0	11,0	21,4	14,4	19,0	17,8	16,2
> Afrika.....	Mill. EUR	6,1	11,0	6,9	9,5	18,4	12,1	9,0	10,7
> Amerika.....	Mill. EUR	125,5	143,0	104,5	143,4	164,4	98,7	105,1	195,6
> darunter NAFTA-Länder.....	Mill. EUR	116,7	132,4	94,2	134,3	152,6	84,3	84,5	177,9
> Asien.....	Mill. EUR	100,4	113,2	92,6	114,7	117,7	114,9	129,7	147,0
> darunter ASEAN-Länder.....	Mill. EUR	12,2	15,1	12,5	13,3	14,6	18,9	22,2	17,5
> Australien, Ozeanien und übrige Gebiete.....	Mill. EUR	3,5	4,0	2,3	2,1	2,8	2,6	1,6	1,7

¹ Wegen der unterschiedlichen Abgrenzung von Spezialhandel und Generalhandel ist eine Saldierung der Ein- und Ausfuhrergebnisse nicht vertretbar.

Berichtsmerkmal	Einheit	2009	2010	2010			2011		
		Durchschnitt		April	Mai	Juni	April	Mai	Juni

Gewerbeanzeigen¹

> Gewerbebeanmeldungen	Anzahl	3 746	3 942	3 990	3 407	3 892	3 653	4 346	3 534
darunter Neugründungen.....	Anzahl	751	742	738	622	751	642	784	645
> Gewerbeabmeldungen	Anzahl	2 821	2 636	2 460	2 166	2 421	2 424	2 722	2 408
darunter Auflösungen.....	Anzahl	643	592	547	472	519	515	566	498

Berichtsmerkmal	Einheit	2009	2010	2010			2011		
		Durchschnitt		April	Mai	Juni	April	Mai	Juni

Öffentliche Register

Neueintragungen

Handelsregister A

(Einzelfirmen und Personengesellschaften)	Anzahl	108	109	82	100	104	95	132	79
---	--------	-----	-----	----	-----	-----	----	-----	----

Handelsregister B (Kapitalgesellschaften).....	Anzahl	549	596	619	546	596	553	621	558
--	--------	-----	-----	-----	-----	-----	-----	-----	-----

Löschungen

Handelsregister A

(Einzelfirmen und Personengesellschaften)	Anzahl	90	104	106	102	112	86	97	108
---	--------	----	-----	-----	-----	-----	----	----	-----

Handelsregister B (Kapitalgesellschaften).....	Anzahl	259	272	269	239	280	270	356	261
--	--------	-----	-----	-----	-----	-----	-----	-----	-----

Berichtsmerkmal	Einheit	2009	2010	2010			2011		
		Durchschnitt		April	Mai	Juni	April	Mai	Juni

Insolvenzen

> Beantragte Insolvenzverfahren	Anzahl	646	659	603	639	679	561	679	641
und zwar									
eröffnet.....	Anzahl	582	594	552	576	635	512	622	574
mangels Masse abgelehnt.....	Anzahl	59	62	42	63	41	48	53	66
> Unternehmen.....	Anzahl	125	131	126	135	136	108	118	128
eröffnet.....	Anzahl	82	85	96	87	107	67	75	84
mangels Masse abgelehnt.....	Anzahl	43	46	30	48	29	41	43	44
> ehemals selbständig Tätige ²	Anzahl	136	127	108	140	118	120	136	141
> natürliche Personen ³ , Nachlässe.....	Anzahl	13	10	7	11	12	8	15	13
> Verbraucher.....	Anzahl	373	373	362	353	413	325	410	359
> Voraussichtliche Forderungen	1 000 EUR	239 634	382 935	111 097	98 344	106 037	128 991	147 469	86 281

1 ohne Automatenaufsteller und Reisegewerbe

2 Nachweis erst ab Januar 2002 möglich

3 beispielsweise Gesellschafter oder Mithafter

Berichtsmerkmal	Einheit	2009	2010	2010			2011		
			Durchschnitt	April	Mai	Juni	April	Mai	Juni
Verbraucherpreisindex									
> Gesamtlebenshaltung	2005=100	106,5	107,9	107,6	107,6	107,8	110,2	110,3	110,5
Nahrungsmittel und alkoholfreie Getränke.....	2005=100	112,6	114,4	115,7	114,3	114,5	116,5	117,7	117,7
Alkoholische Getränke, Tabakwaren.....	2005=100	111,8	113,2	113,1	113,0	113,1	112,1	113,4	114,1
Bekleidung und Schuhe.....	2005=100	100,9	103,4	104,9	103,5	102,9	105,3	105,4	103,9
Wohnung, Wasser, Strom, Gas und andere Brennstoffe.....	2005=100	109,1	110,7	110,5	110,5	110,7	114,7	114,4	114,7
Nettokalmmiete (Teilindex).....	2005=100	105,7	107,3	107,1	107,1	107,4	108,6	108,6	108,8
Einrichtungsgegenstände (Möbel), Apparate, Geräte und Ausrüstungen für den Haushalt sowie deren Instandhaltung.....	2005=100	102,5	102,8	103,0	103,1	103,1	103,1	103,5	103,0
Gesundheitspflege.....	2005=100	102,8	103,3	101,9	102,4	102,4	105,7	105,7	105,7
Verkehr.....	2005=100	108,0	111,4	111,7	111,8	112,0	116,9	117,4	117,0
Nachrichtenübermittlung	2005=100	89,8	88,0	88,6	88,3	88,0	85,9	85,8	85,7
Freizeit, Unterhaltung und Kultur.....	2005=100	100,5	100,8	98,5	99,4	99,7	101,1	99,9	101,2
Bildungswesen.....	2005=100	103,7	92,5	92,2	92,2	92,2	76,6	76,6	76,6
Beherbergungs- und Gaststätten-dienstleistungen.....	2005=100	106,0	107,1	104,5	105,5	107,3	105,4	106,3	107,2
Andere Waren und Dienstleistungen.....	2005=100	107,9	109,2	108,6	108,9	109,0	112,3	112,2	112,4
<i>Veränderung gegenüber dem Vorjahreswert</i>									
Gesamtlebenshaltung	%	+ 0,3	+ 1,3	+ 1,1	+ 1,3	+ 1,1	+ 2,4	+ 2,5	+ 2,5
Nahrungsmittel und alkoholfreie Getränke.....	%	- 1,0	+ 1,6	+ 1,2	+ 1,5	+ 1,3	+ 0,7	+ 3,0	+ 2,8
Alkoholische Getränke, Tabakwaren.....	%	+ 2,8	+ 1,3	+ 3,1	+ 2,7	+ 0,2	- 0,9	+ 0,4	+ 0,9
Bekleidung und Schuhe.....	%	+ 0,8	+ 2,5	+ 3,6	+ 2,7	+ 2,8	+ 0,4	+ 1,8	+ 1,0
Wohnung, Wasser, Strom, Gas und andere Brennstoffe.....	%	+ 0,4	+ 1,5	+ 1,3	+ 1,4	+ 1,2	+ 3,8	+ 3,5	+ 3,6
Nettokalmmiete (Teilindex).....	%	+ 1,7	+ 1,5	+ 1,6	+ 1,6	+ 1,6	+ 1,4	+ 1,4	+ 1,3
Einrichtungsgegenstände (Möbel), Apparate, Geräte und Ausrüstungen für den Haushalt sowie deren Instandhaltung.....	%	+ 1,0	+ 0,3	+ 0,6	+ 0,6	+ 0,6	+ 0,1	+ 0,4	- 0,1
Gesundheitspflege.....	%	+ 0,6	+ 0,5	- 1,1	- 0,5	- 0,6	+ 3,7	+ 3,2	+ 3,2
Verkehr.....	%	- 2,1	+ 3,1	+ 4,3	+ 3,8	+ 2,8	+ 4,7	+ 5,0	+ 4,5
Nachrichtenübermittlung	%	- 2,2	- 2,0	- 1,7	- 1,8	- 2,0	- 3,0	- 2,8	- 2,6
Freizeit, Unterhaltung und Kultur.....	%	+ 1,8	+ 0,3	- 1,6	+ 0,3	+ 0,8	+ 2,6	+ 0,5	+ 1,5
Bildungswesen.....	%	+ 2,1	- 10,8	- 10,9	- 10,9	- 10,9	- 16,9	- 16,9	- 16,9
Beherbergungs- und Gaststätten-dienstleistungen.....	%	+ 1,1	+ 1,0	+ 1,1	+ 1,1	+ 1,9	+ 0,9	+ 0,8	- 0,1
Andere Waren und Dienstleistungen.....	%	+ 2,0	+ 1,2	+ 0,6	+ 0,7	+ 0,9	+ 3,4	+ 3,0	+ 3,1

Berichtsmerkmal	Einheit	2009	2010	2009	2010			2011	
		Durchschnitt		November	Februar	Mai	November	Februar	Mai

Preisindex für Bauleistungen am Bauwerk
- Neubau -¹

> Wohngebäude insgesamt2005△100		113,9	115,7	114,2	114,4	115,6	116,5	118,0	118,5
Ein-/Zweifamiliengebäude.....2005△100		113,8	115,6	114,2	114,4	115,5	116,4	117,9	118,4
Mehrfamiliengebäude.....2005△100		114,4	116,2	114,6	114,8	116,1	117,1	118,6	119,0
Bürogebäude.....2005△100		114,0	115,6	114,3	114,5	115,5	116,4	117,8	118,3
Gewerbliche Betriebsgebäude.....2005△100		115,6	117,1	115,6	115,7	116,8	118,0	119,5	120,1
Straßenbau.....2005△100		110,2	109,6	109,8	108,8	108,8	110,6	111,4	112,5
Brücken im Straßenbau.....2005△100		113,9	115,4	113,6	113,1	115,4	116,7	117,5	118,6
Ortskanäle.....2005△100		111,2	111,6	111,4	110,9	111,4	112,2	113,8	114,1
Instandhaltung von Mehrfamiliengebäuden ohne Schönheitsreparaturen.....2005△100		111,8	112,7	112,0	112,2	112,5	113,1	114,3	114,6
Schönheitsreparaturen in einer Wohnung.....2005△100		112,8	113,0	112,3	112,6	112,6	114,1	114,6	114,8
<i>Veränderungen gegenüber dem Vorjahreswert</i>									
Wohngebäude insgesamt.....	%	+ 1,3	+ 1,6	+ 0,4	+ 0,6	+ 1,7	+ 2,0	+ 3,1	+ 2,5
Bürogebäude.....	%	+ 1,8	+ 1,4	+ 1,0	+ 0,9	+ 1,4	+ 1,8	+ 2,9	+ 2,4
Gewerbliche Betriebsgebäude.....	%	+ 1,7	+ 1,3	+ 0,5	+ 0,3	+ 1,1	+ 2,1	+ 3,3	+ 2,8
Straßenbau.....	%	+ 1,7	- 0,5	+ 0,2	- 2,0	- 0,9	+ 0,7	+ 2,4	+ 3,4
Ortskanäle.....	%	+ 1,6	+ 0,4	+ 0,7	- 0,2	+ 0,4	+ 0,7	+ 2,6	+ 2,4
Instandhaltung von Mehrfamiliengebäuden ohne Schönheitsreparaturen.....	%	+ 1,8	+ 0,8	+ 1,2	+ 0,7	+ 0,7	+ 1,0	+ 1,9	+ 1,9
Schönheitsreparaturen in einer Wohnung.....	%	+ 1,0	+ 0,2	- 0,4	- 0,6	- 0,5	+ 1,6	+ 1,8	+ 2,0

¹ Neubau in konventioneller Bauart,
Bauleistungen am Bauwerk

Berichtsmerkmal	Einheit	2009	2010	2009	2010				2011	
		Durchschnitt			4.	2.	3.	4.	1.	2.
		Vierteljahr								

Verdienste¹

Bruttomonatsverdienste ² der vollzeitbeschäftigten Arbeitnehmer ³ im Produzierenden Gewerbe und im Dienstleistungsbereich.....	EUR	3 389	3 448	3 133	3 172	3 174	3 207	3 232	3 272
männlich.....	EUR	3 638	3 701	3 342	3 389	3 381	3 415	3 436	3 479
weiblich.....	EUR	3 043	3 095	2 844	2 872	2 885	2 913	2 944	2 981
Leistungsgruppe 1 ⁴	EUR	5 467	6 206	5 500	5 579	5 545	5 605	5 595	5 680
Leistungsgruppe 2 ⁴	EUR	3 559	3 919	3 579	3 598	3 606	3 643	3 657	3 689
Leistungsgruppe 3 ⁴	EUR	2 553	2 774	2 571	2 582	2 584	2 607	2 619	2 654
Leistungsgruppe 4 ⁴	EUR	1 993	2 109	1 990	1 985	1 992	2 011	2 026	2 059
Leistungsgruppe 5 ⁴	EUR	1 610	1 722	1 625	1 639	1 638	1 633	1 712	1 747
Produzierendes Gewerbe.....	EUR	3 623	3 736	3 267	3 339	3 339	3 282	3 365	3 456
Bergbau und Gewinnung von Steinen und Erden.....	EUR
Verarbeitendes Gewerbe.....	EUR	3 775	3 874	3 359	3 431	3 435	3 359	3 458	3 557
Energieversorgung.....	EUR
Wasserversorgung ⁵	EUR	3 608	3 645	3 268	3 438	3 354	3 293	3 440	3 405
Baugewerbe.....	EUR	2 897	2 957	2 753	2 745	2 799	2 777	2 745	2 888
Dienstleistungsbereich.....	EUR	3 336	3 383	3 103	3 135	3 137	2 746	3 202	3 230
Handel; Instandhaltung und Reparatur von Kfz und Gebrauchsgütern.....	EUR	2 960	3 042	2 747	2 774	2 785	2 278	2 782	2 814
Verkehr und Lagerei.....	EUR	3 046	3 098	2 857	2 858	2 866	2 646	2 845	2 902
Gastgewerbe.....	EUR	2 003	2 045	1 905	1 929	1 952	1 529	1 968	1 981
Information und Kommunikation.....	EUR	4 710	4 725	4 110	4 129	4 154	3 806	4 212	4 227
Erbringung von Finanz- und Versicherungsdienstleistungen.....	EUR	4 701	4 929	4 102	4 258	4 248	3 920	4 319	4 284
Grundstücks- und Wohnungswesen.....	EUR	3 732	3 685	3 266	3 212	3 182	3 019	3 164	3 172
Erbringung von freiberuflichen, wissenschaftlichen und technischen Dienstleistungen.....	EUR	4 345	4 392	3 858	3 867	3 867	3 494	3 940	3 963
Erbringung von sonstigen wirtschaftlichen Dienstleistungen.....	EUR	2 228	2 254	2 087	2 126	2 139	1 842	2 189	2 202
Öffentliche Verwaltung, Verteidigung, Sozialversicherung.....	EUR	3 121	3 133	3 006	3 009	3 020	2 894	3 149	3 161
Erziehung und Unterricht.....	EUR	3 677	3 706	3 573	3 575	3 571	3 037	3 516	3 551
Gesundheits- und Sozialwesen.....	EUR	3 055	3 145	2 922	2 981	2 988	2 476	3 042	3 123
Kunst, Unterhaltung und Erholung.....	Std.	4 090
Erbringung von sonstigen Dienstleistungen.....	Std.	.	3 558	3 167	.	3 211	2 801	3 447	3 539

¹ Ab Januar 2008 erfolgt die Abgrenzung nach der WZ2008; die Ergebnisse des Vorjahres wurden entsprechend umgerechnet.

² Nachgewiesen werden Vierteljahresdurchschnitte ohne Sonderzahlungen. Im Jahresdurchschnitt sind die Sonderzahlungen enthalten.

³ Einschließlich Beamte

⁴ Leistungsgruppe 1: Arbeitnehmer in leitender Stellung; Leistungsgruppe 2: herausgehobene Fachkräfte; Leistungsgruppe 3: Fachkräfte;

Leistungsgruppe 4: angelernte Arbeitnehmer; Leistungsgruppe 5: ungelernete Arbeitnehmer

⁵ Einschließlich Abwasser- und Abfallentsorgung, Beseitigung von Umweltverschmutzungen.