

28. Februar 2020

# 5. Regionaler Sozialbericht Berlin und Brandenburg 2019



## Armutsgefährdungsquoten 2018

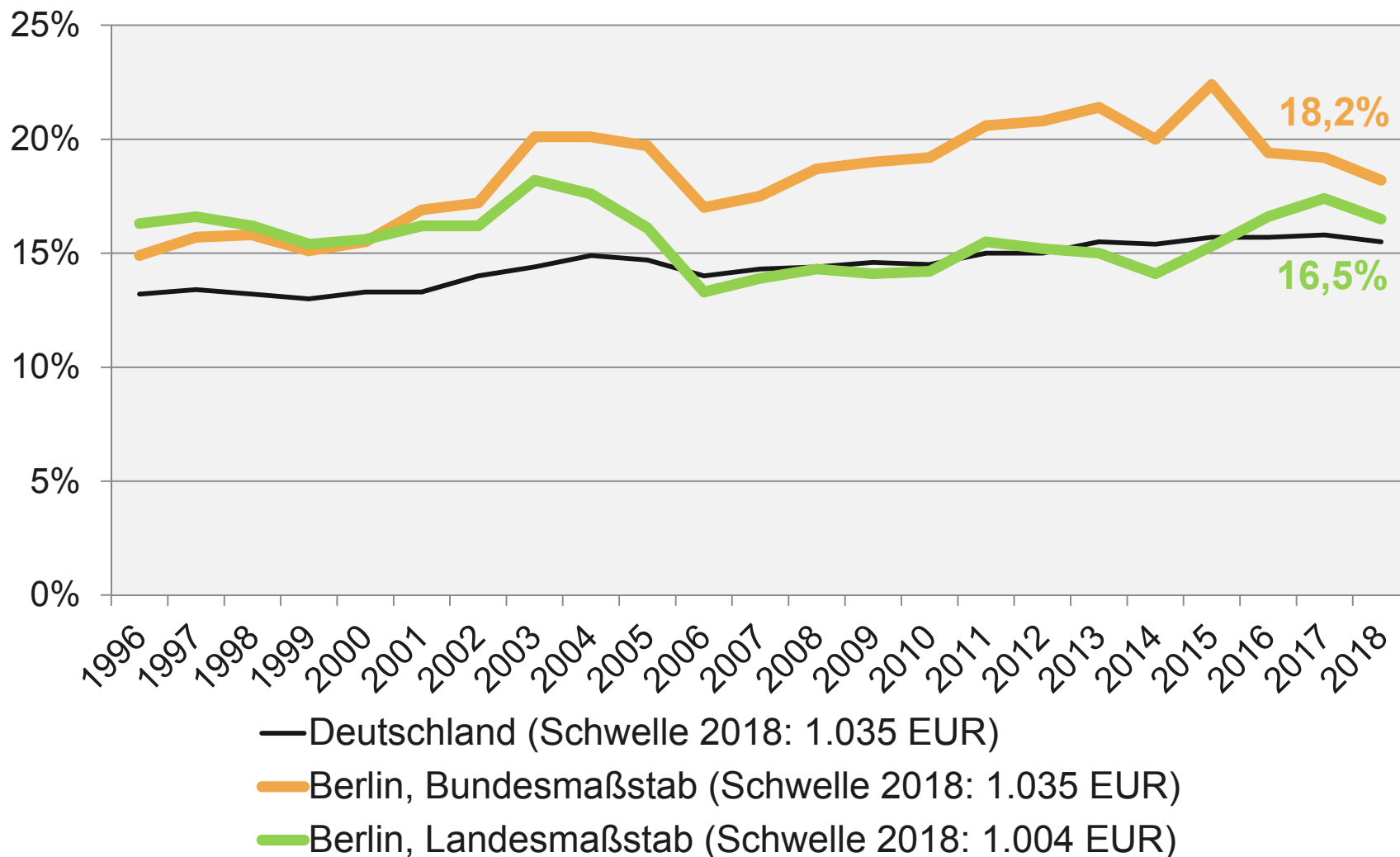
Armutsgefährdungsschwelle Deutschland 2018: **1.035 EUR**

Armutsgefährdungsschwelle Berlin 2018: **1.004 EUR**

	Bundesmedian		Landesmedian
	%	Rang	%
Bayern	11,7	1	14,5
Baden-Württemberg	11,9	2	15,2
Brandenburg	15,2	3	13,1
Hamburg	15,3	4	18,4
Schleswig-Holstein	15,3	5	15,9
Rheinland-Pfalz	15,4	6	16,5
Hessen	15,8	7	16,9
Niedersachsen	15,9	8	15,0
Saarland	16,0	9	16,0
Thüringen	16,4	10	11,9
Sachsen	16,6	11	12,3
Nordrhein-Westfalen	18,1	12	16,6
<b>Berlin</b>	<b>18,2</b>	<b>13</b>	<b>16,5</b>
Sachsen-Anhalt	19,5	14	14,0
Mecklenburg-Vorpommern	20,9	15	14,2
Bremen	22,7	16	17,6
<b>Deutschland</b>	<b>15,5</b>		

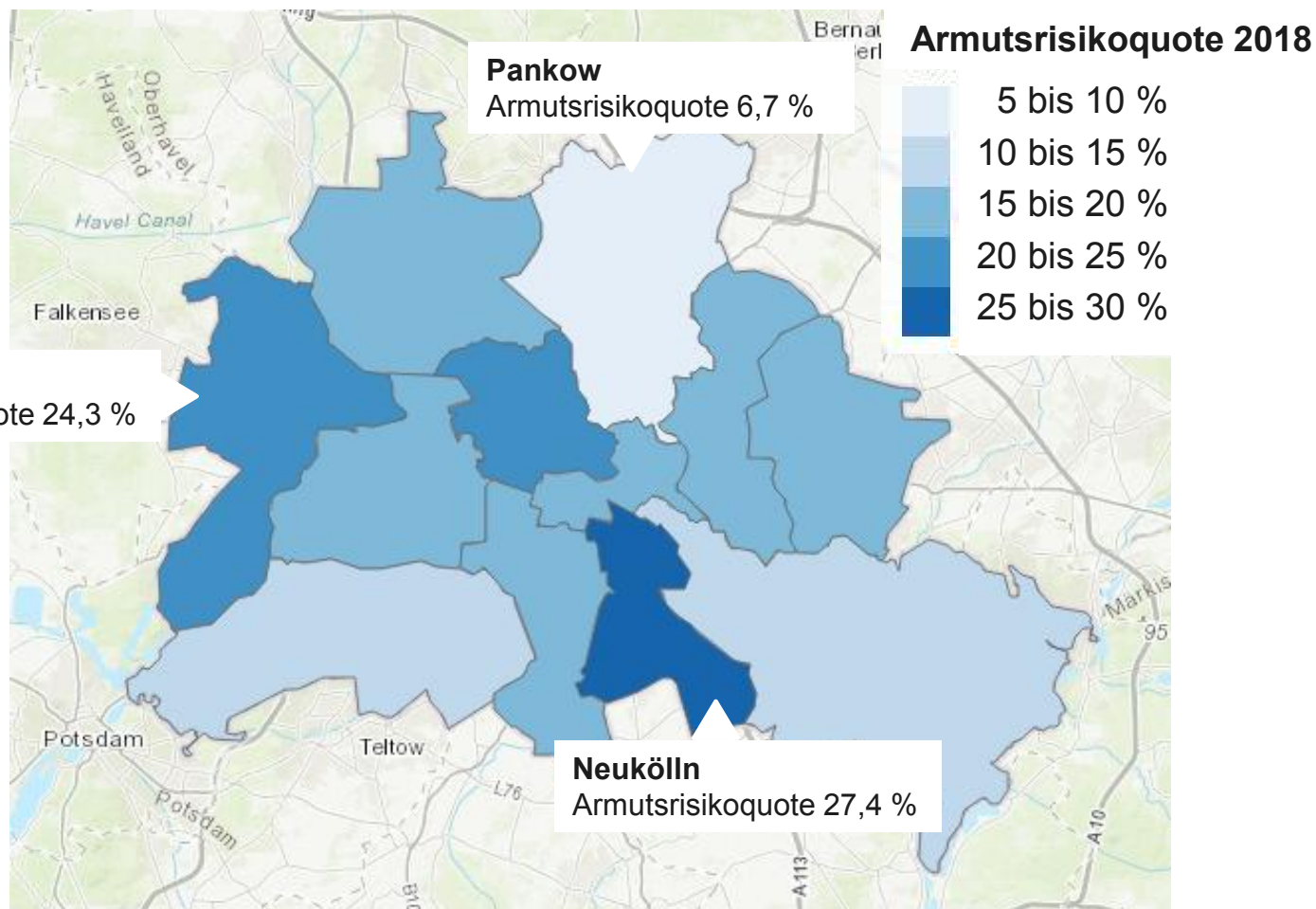
## Armutsgefährdungsquoten Berlin 1996 - 2018

- » Berlin deutlich über dem Bundesdurchschnitt
- » Im Landesmaßstab ist rund jede sechste Person armutsgefährdet.



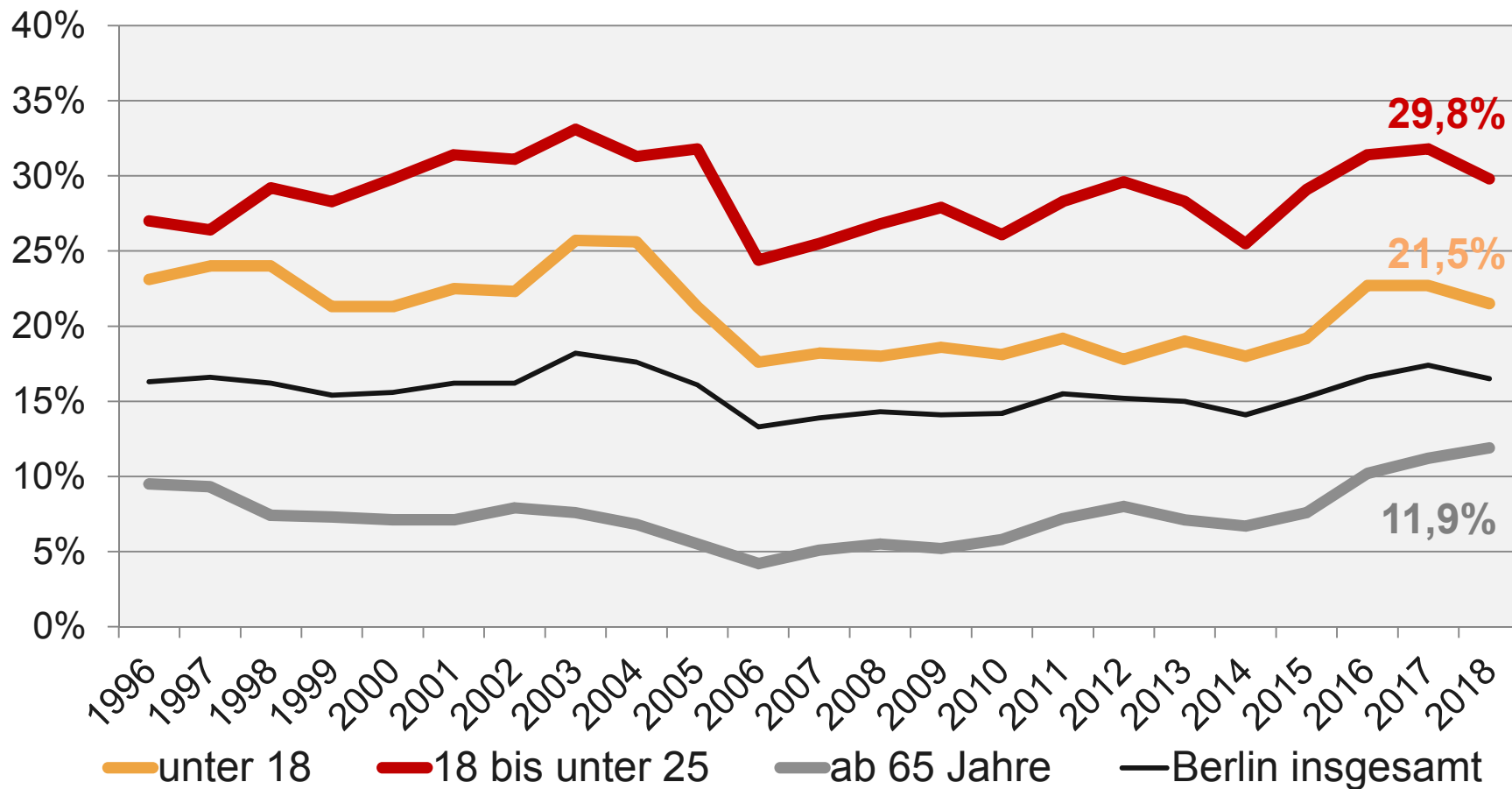
## Armutsgefährdungsquoten Berlin 2018 - Landesmaßstab

- » Unterschiede auf der Bezirksebene:  
Pankow mit geringster, Neukölln mit höchster Armutsgefährdung



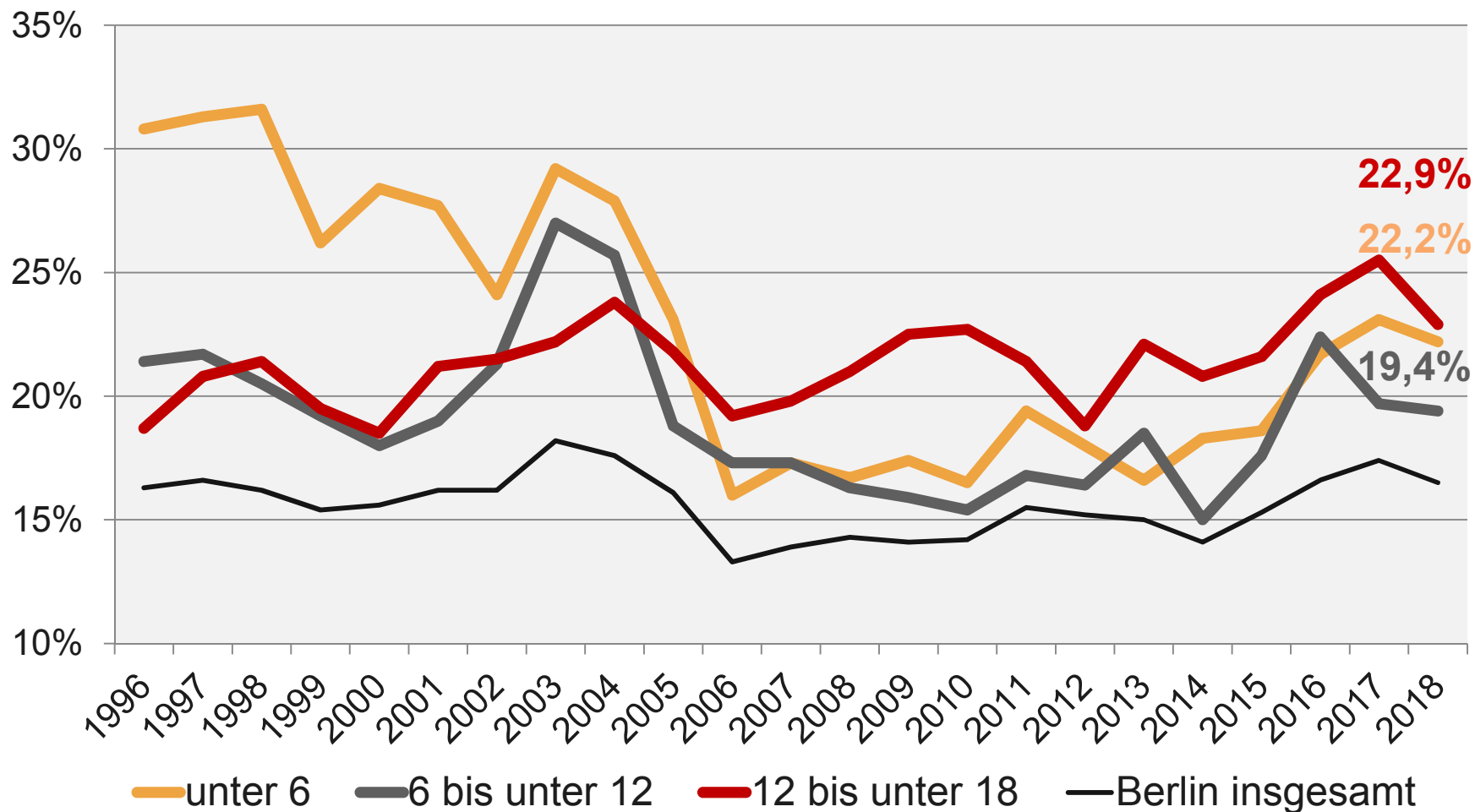
## Armutsgefährdungsquoten Berlin - Landesmaßstab

- » Etwa jeder **fünfte Minderjährige**, jeder **dritte 18 bis 24-Jährige** ist armutsgefährdet. Quote von Personen ab 65 Jahren (noch) unterdurchschnittlich.



## Armutsgefährdungsquoten Berlin - Landesmaßstab

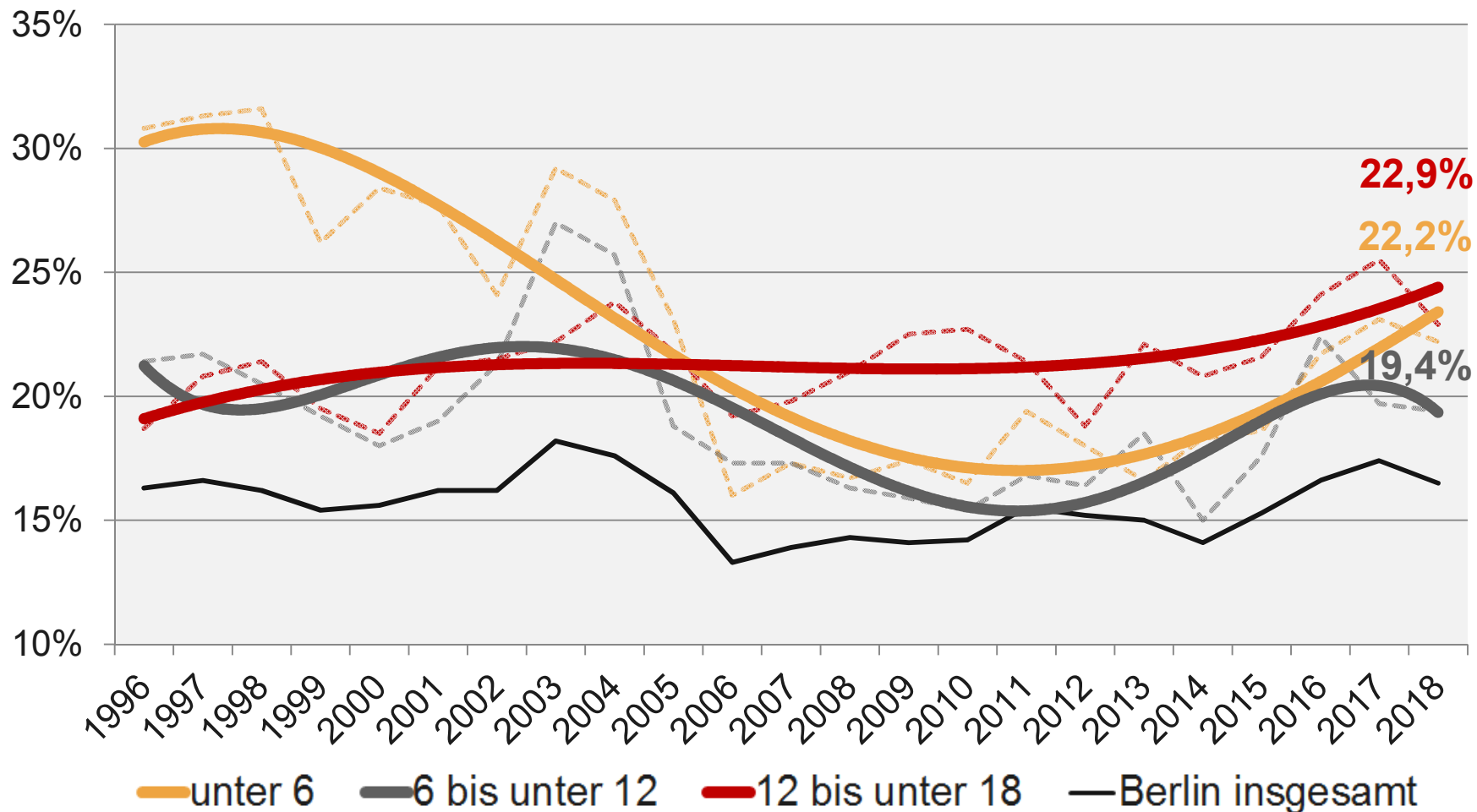
### » Armutsgefährdung der **Minderjährigen in genauerer Altersuntergliederung**



## Armutsgefährdungsquoten Berlin - Landesmaßstab

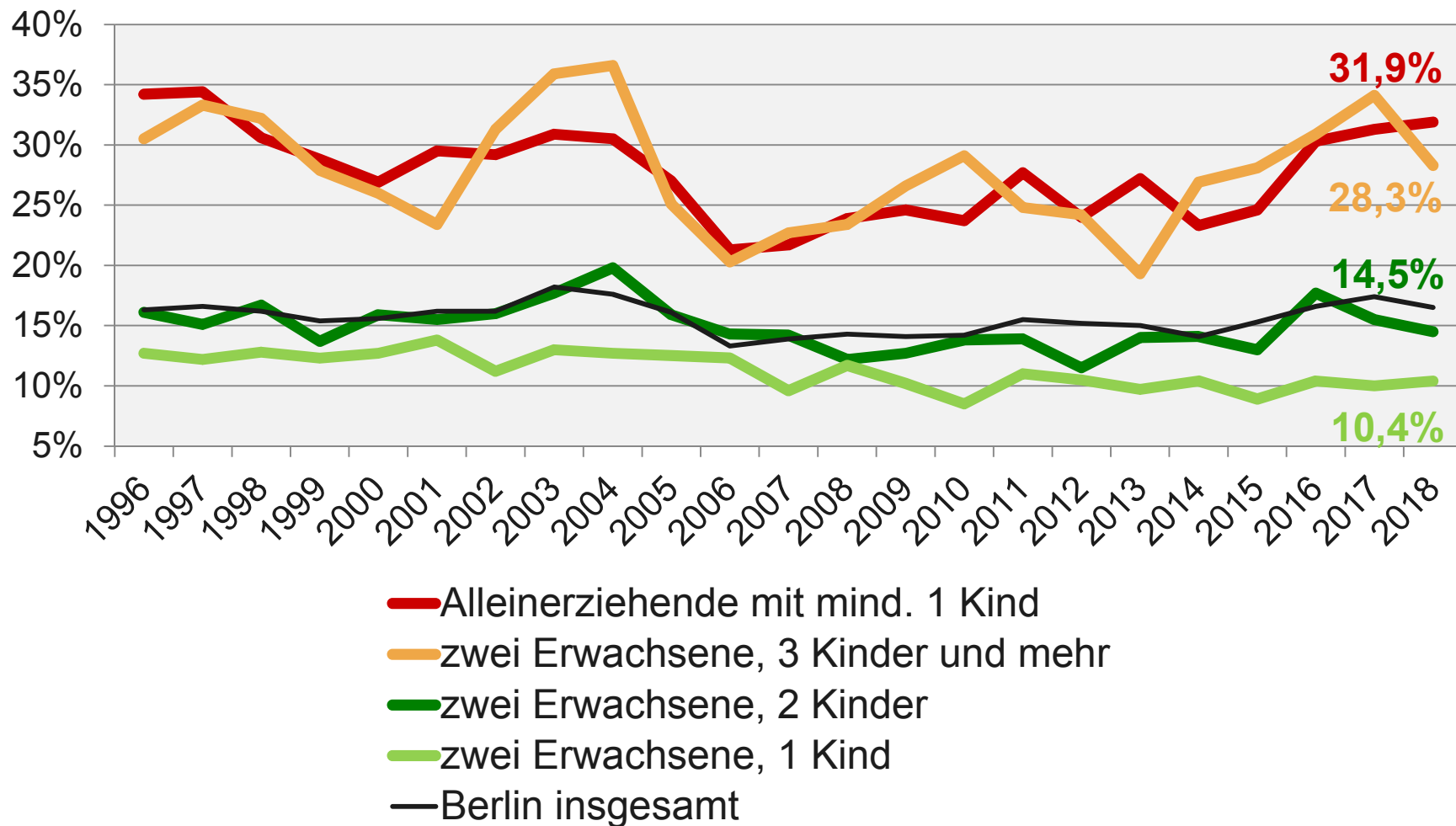
» Armutsgefährdung der **Minderjährigen in genauerer Altersuntergliederung**

### Trendlinien



## Armutsgefährdungsquoten Berlin - Landesmaßstab

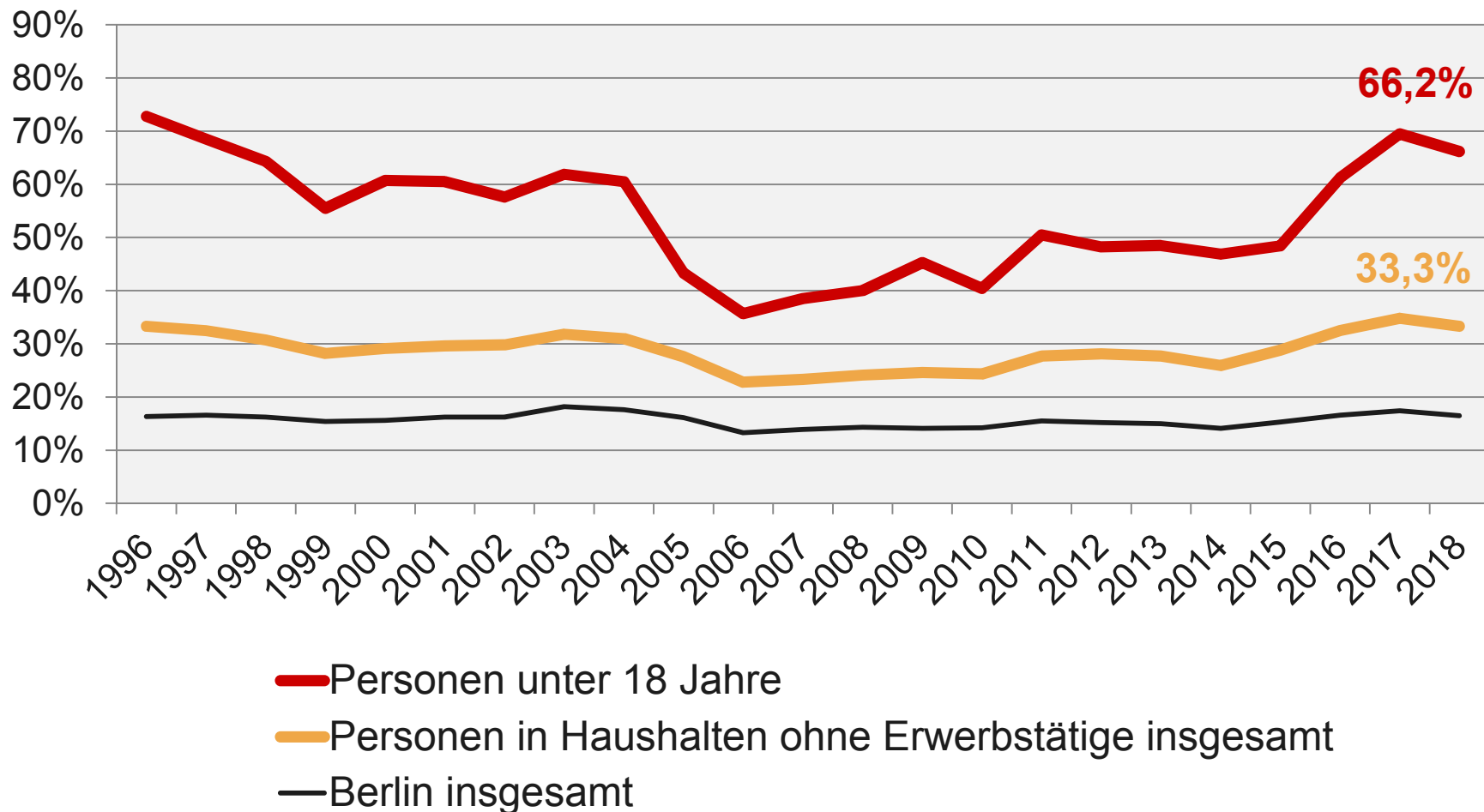
- » Knapp ein Drittel aller Personen in **Alleinerziehendenhaushalten** und **Haushalten mit 3 und mehr Kindern** leben mit einem Armutsrisiko





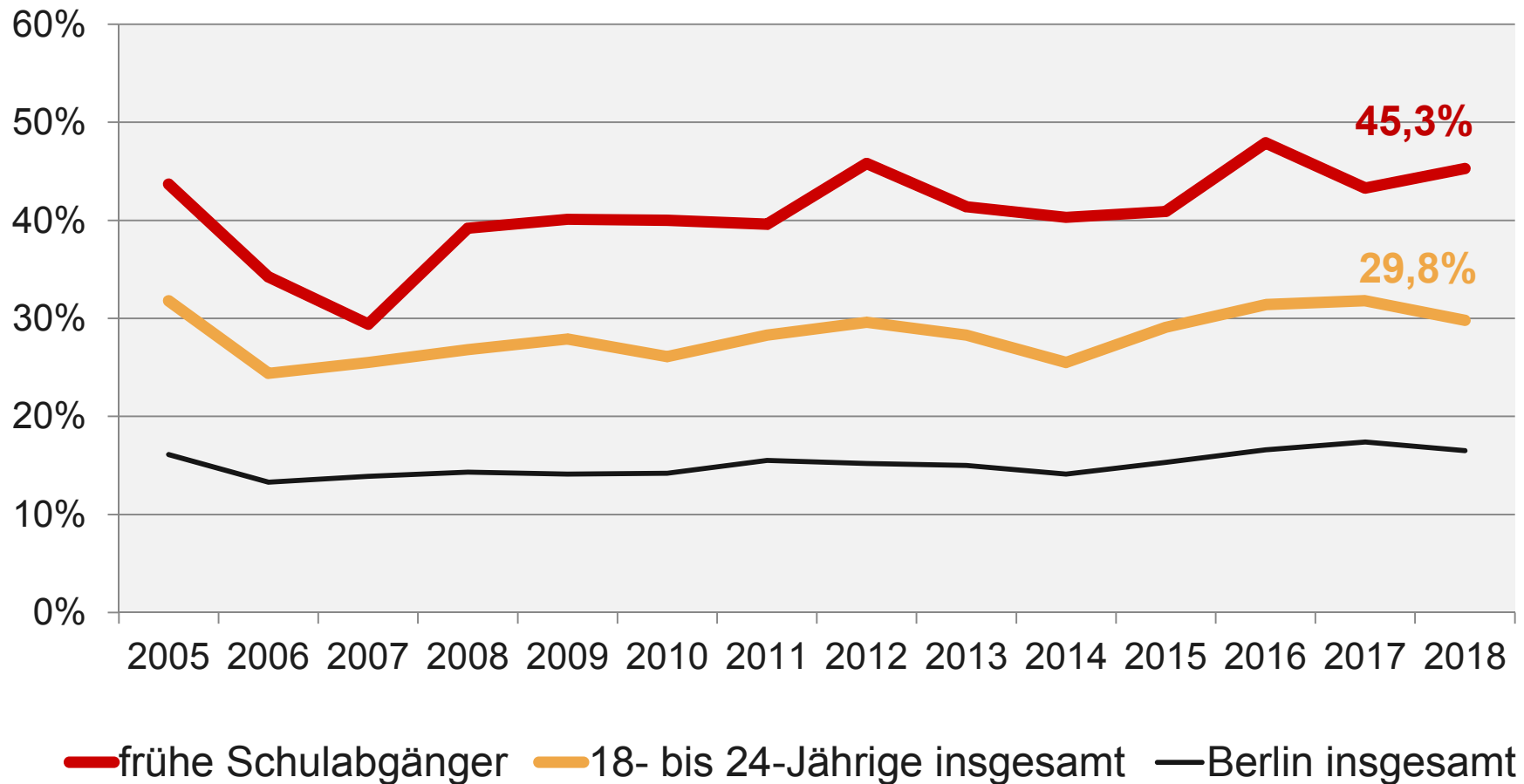
## Armutsgefährdungsquoten Berlin - Landesmaßstab

» **Zwei Drittel der Minderjährigen, die in Haushalten ohne Erwerbstätige leben, sind armutsgefährdet.**



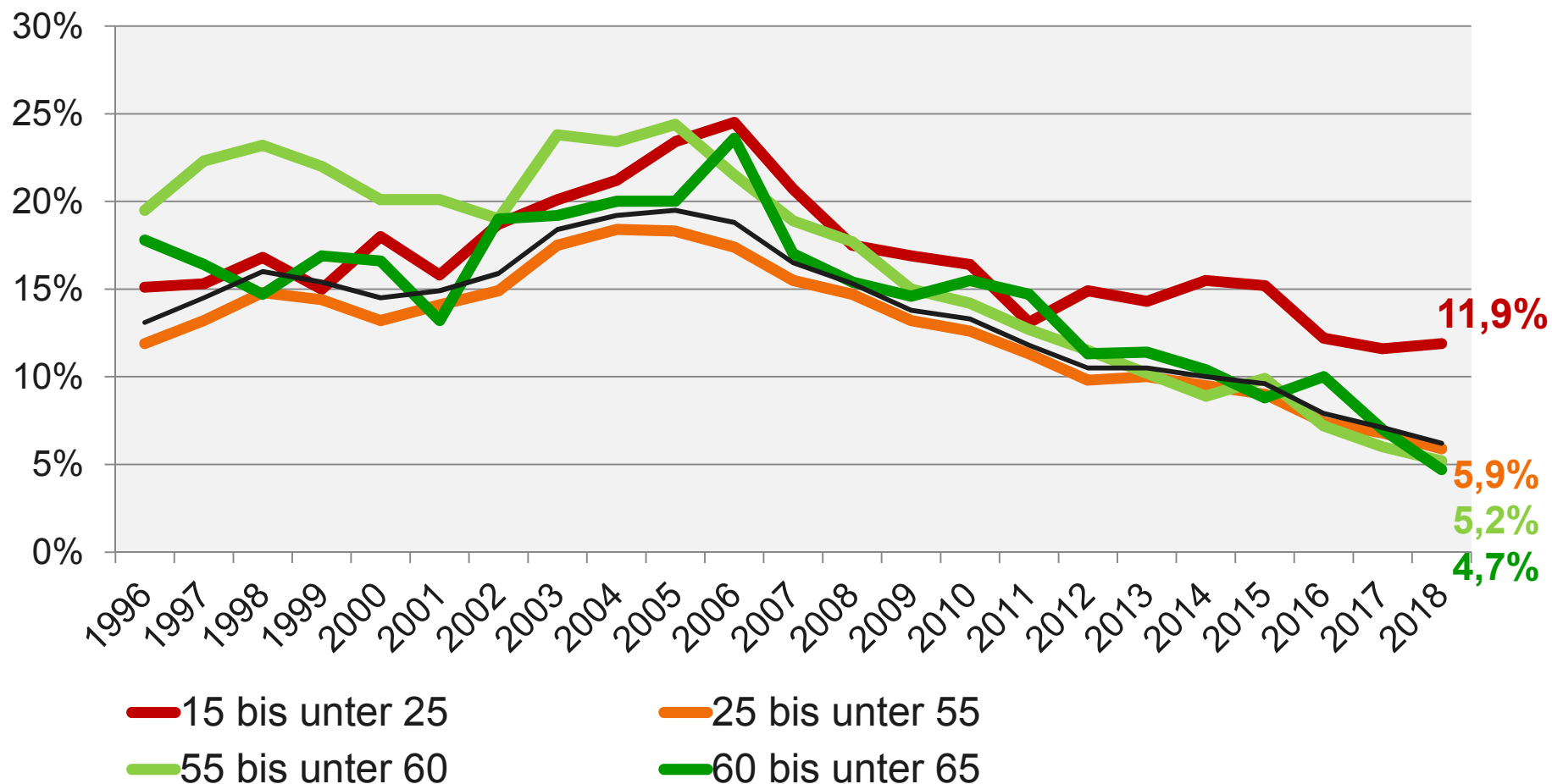
## Armutsgefährdungsquoten Berlin - Landesmaßstab

- » Etwa 32.000 18- bis 24-jährige sind frühe Schulabgänger.  
**Davon ist fast jeder Zweite armutsgefährdet.**



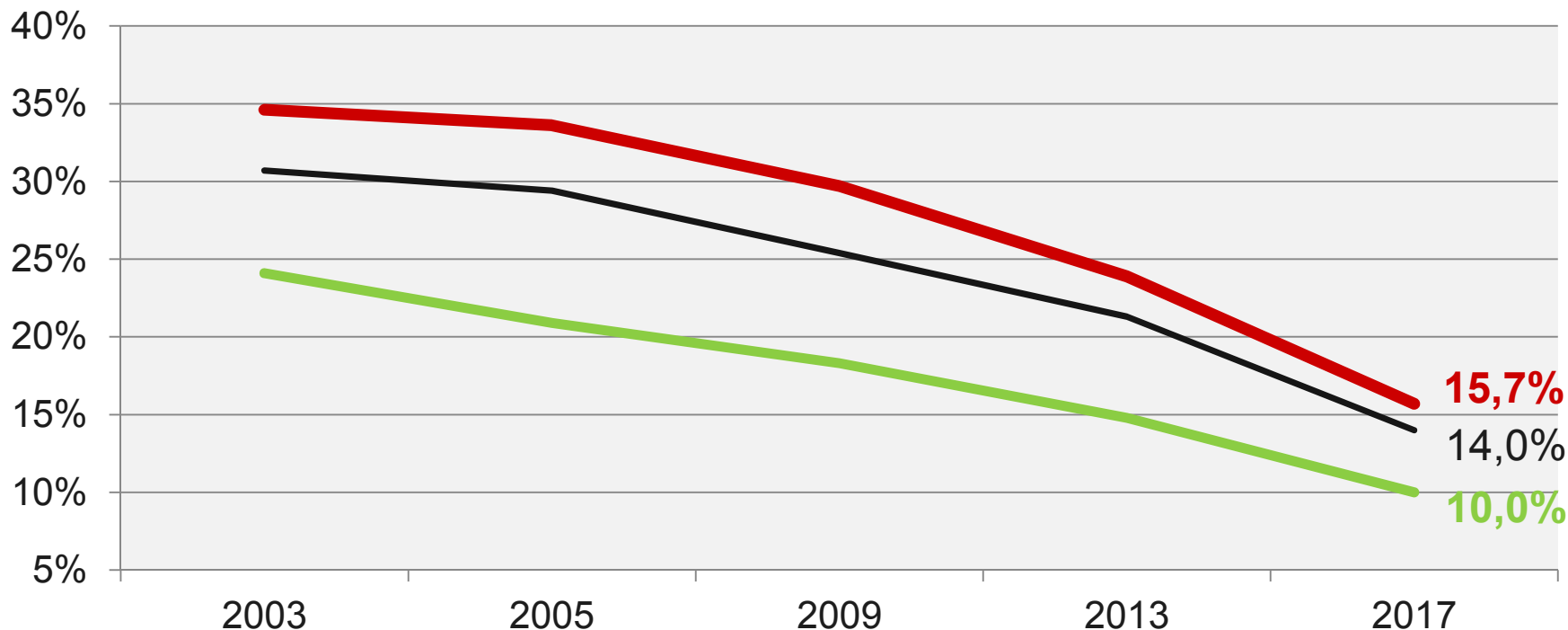
## Erwerbslosenquoten Berlin - Landesmaßstab

» Die **Erwerbslosenquoten** der 15- bis 24-Jährigen sind weiterhin überdurchschnittlich hoch



## Anteil der regelmäßigen Raucherinnen und Raucher an den 15 bis 24-Jährigen – Berlin

- » Ein höherer Anteil der einkommensschwächeren **15 bis 24-Jährigen raucht regelmäßig – jedoch Angleichung bei sinkender Tendenz**



— 15 bis 24-Jährige insgesamt

— 1.+ 2. (untere) Einkommensquintile dieser Altersgruppe

— 4.+ 5. (obere) Einkommensquintile dieser Altersgruppe