



HVPI für Kraftfahrzeuge im europäischen Vergleich: Unterschiede und mögliche Ursachen

Berthold Feldmann

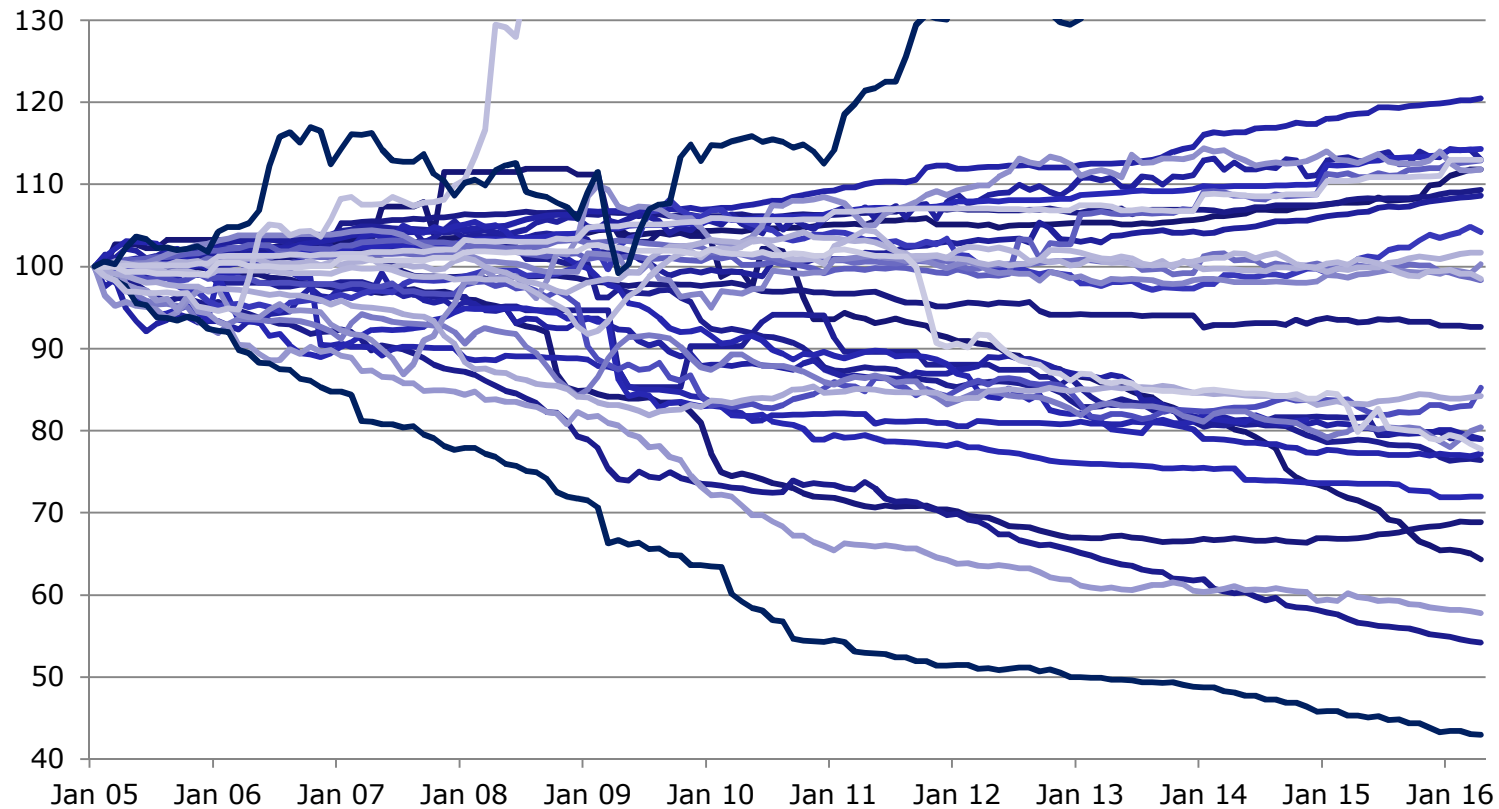
Eurostat C4

Preisstatistik; Kaufkraftparitäten; Wohnungsstatistik

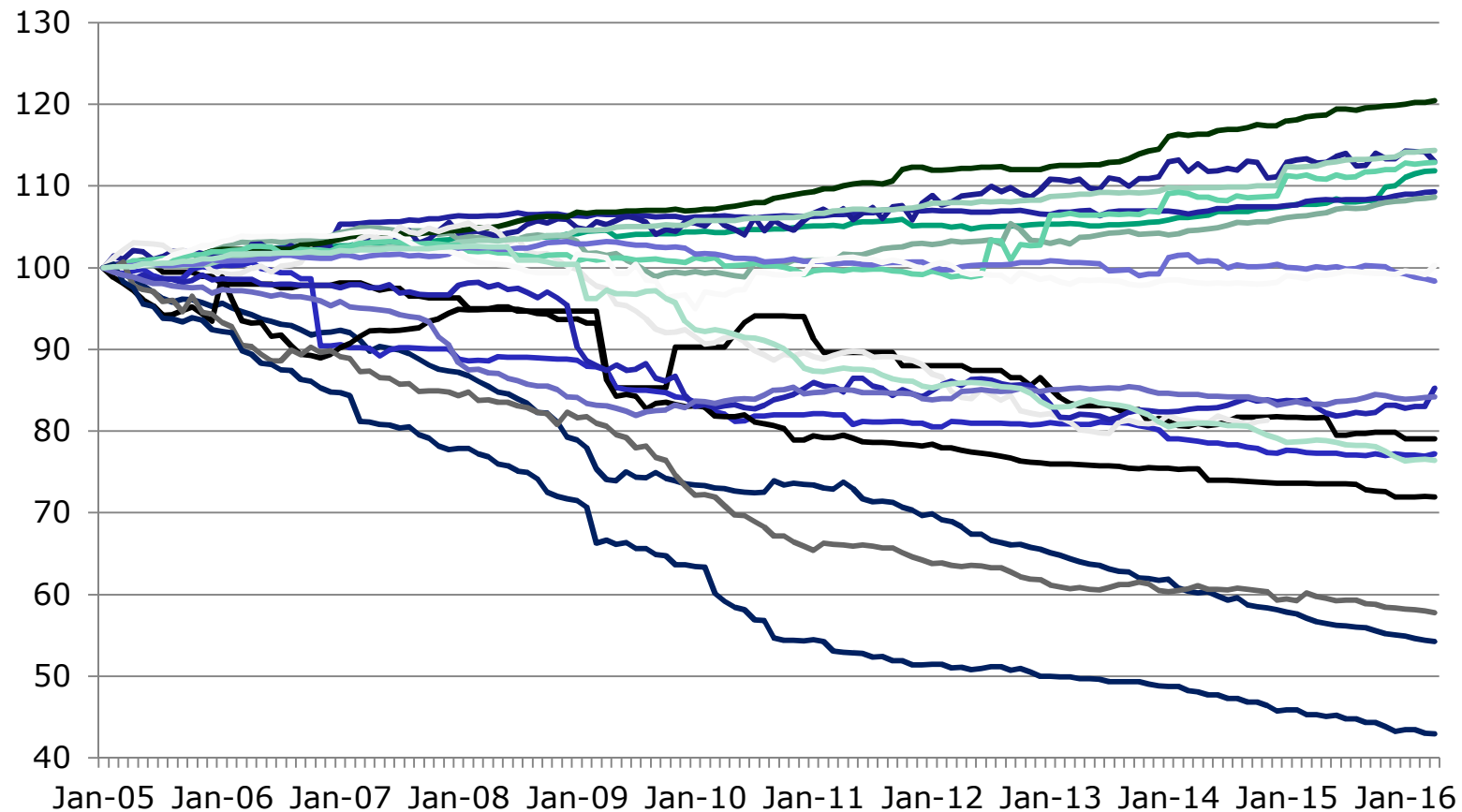
Struktur des Vortrags

- **Hintergrund: stark divergierende Entwicklung des HVPI für Kraftfahrzeuge (COICOP 07.1.1)**
- **Untersuchung durch das Expertennetzwerk**
- **Befragung der Nationalen Statistischen Ämter**
- **Erste Ergebnisse: Datenquellen, Methoden der Qualitätsanpassung, Ersetzungsraten**

HVPI Kraftfahrzeuge – alle Länder (Jan05=100)



HVPI Kraftfahrzeuge – Euro Zone (Jan05=100)



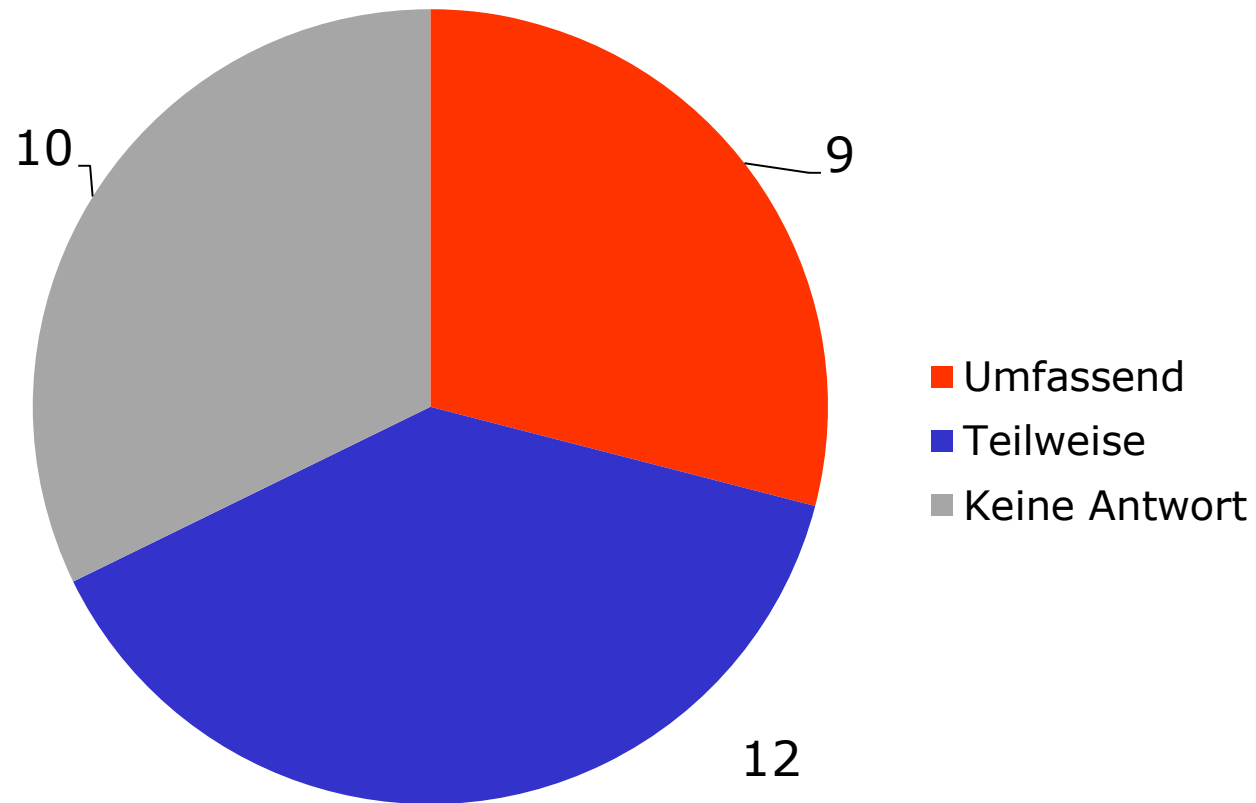
Der HVPI für Kraftfahrzeuge

- **Indizes zwischen 120 und 40** nach elf Jahren sind nicht allein durch ökonomische Faktoren zu erklären
- Es kann vermutet werden, dass auch **unterschiedliche Methoden** bei der Indexberechnung eine Rolle spielen
- Dies beeinträchtigt die **Vergleichbarkeit** des HVPI und damit seine Qualität für die Nutzer

Konsequenzen

- Die Arbeitsgruppe "Preisstatistik" beschloss im Oktober 2015 einstimmig, das Problem **umfassend zu analysieren**
- Das **Netzwerk der Methodik-Experten** soll die angewandten Methoden und Datenquellen in den Mitgliedstaaten eingehen untersuchen
- Hierzu sollten die NSÄ **umfassenden Input** bis März 2016 liefern

Rückmeldungen



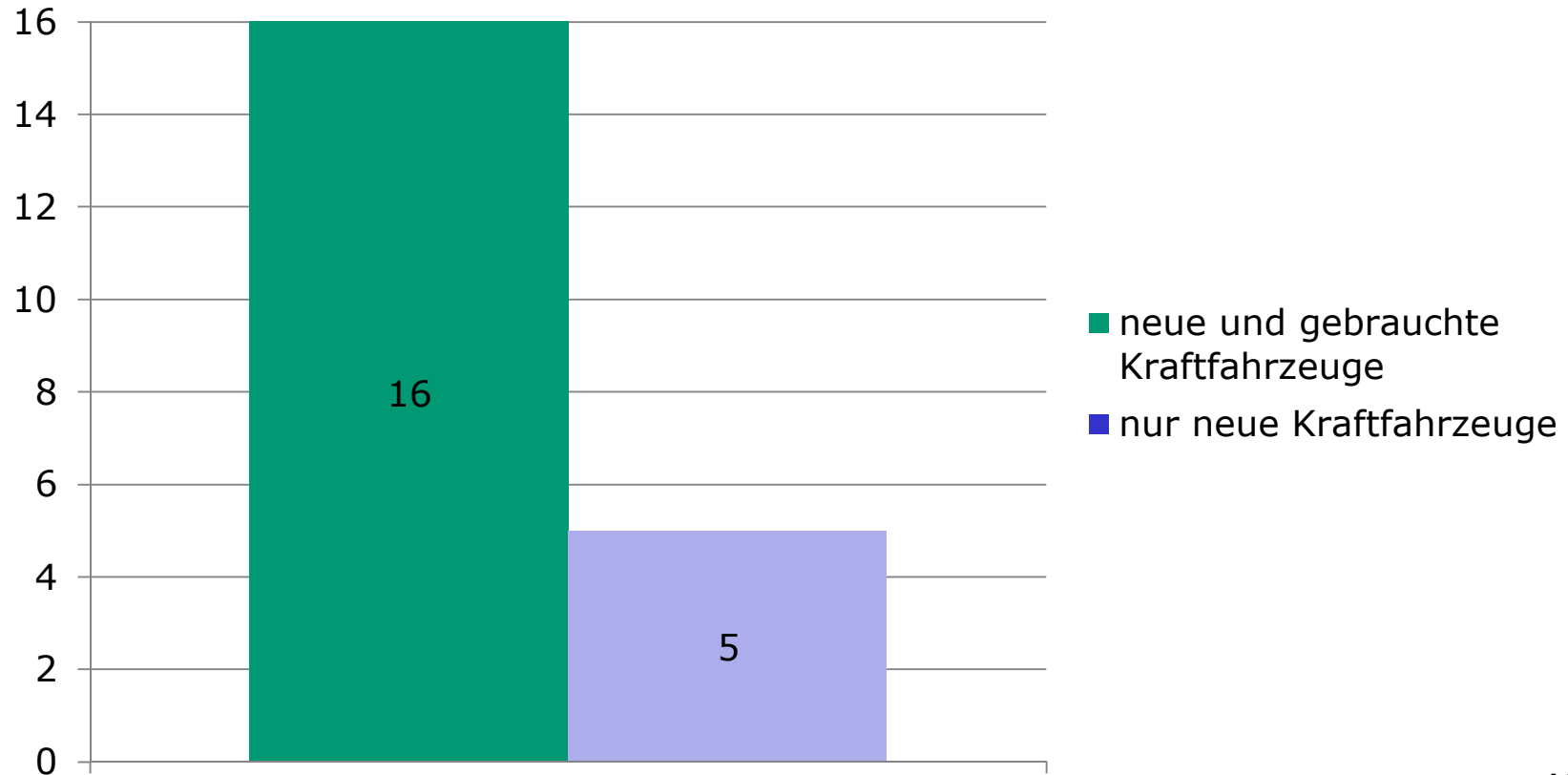
Zeitplan

- Das **Netzwerk** soll die Daten bis **Spätsommer 2016** analysieren
- Im **Dezember 2016** soll die "**Task Force Qualitätsverbesserung**" die Analyse diskutieren und Empfehlungen erarbeiten
 - Dabei werden alle NSÄ eingebunden, die Daten geliefert haben
- Ziel ist es, durch Harmonisierung der Methoden zu erreichen, dass der HVPI **nur noch ökonomische Faktoren widerspiegelt**

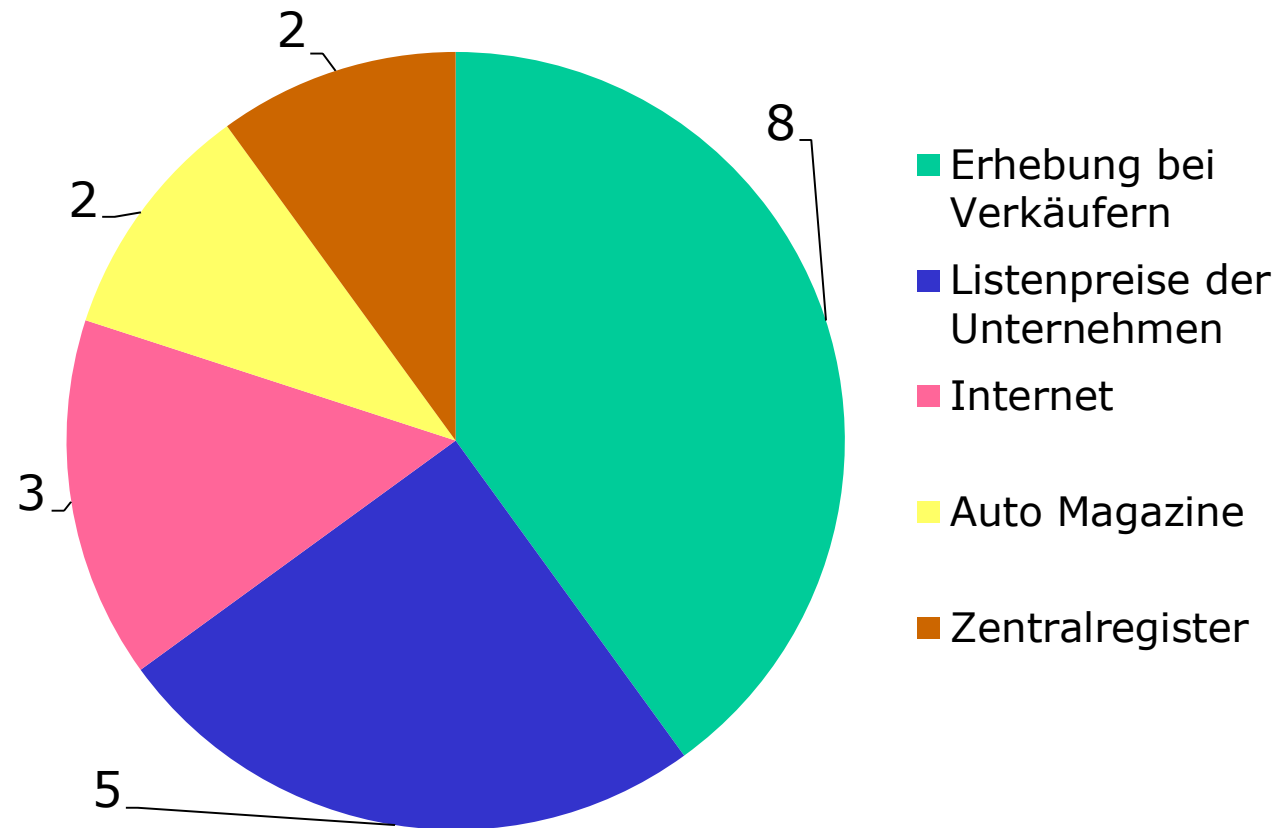
Erste Analyse

- Betrachtet man die übermittelten Informationen, können einige **interessante Ergebnisse** gefunden werden
- Leider ist die Zahl der Länder ohne Rückmeldung noch sehr hoch, was die Schlussfolgerungen **begrenzt**

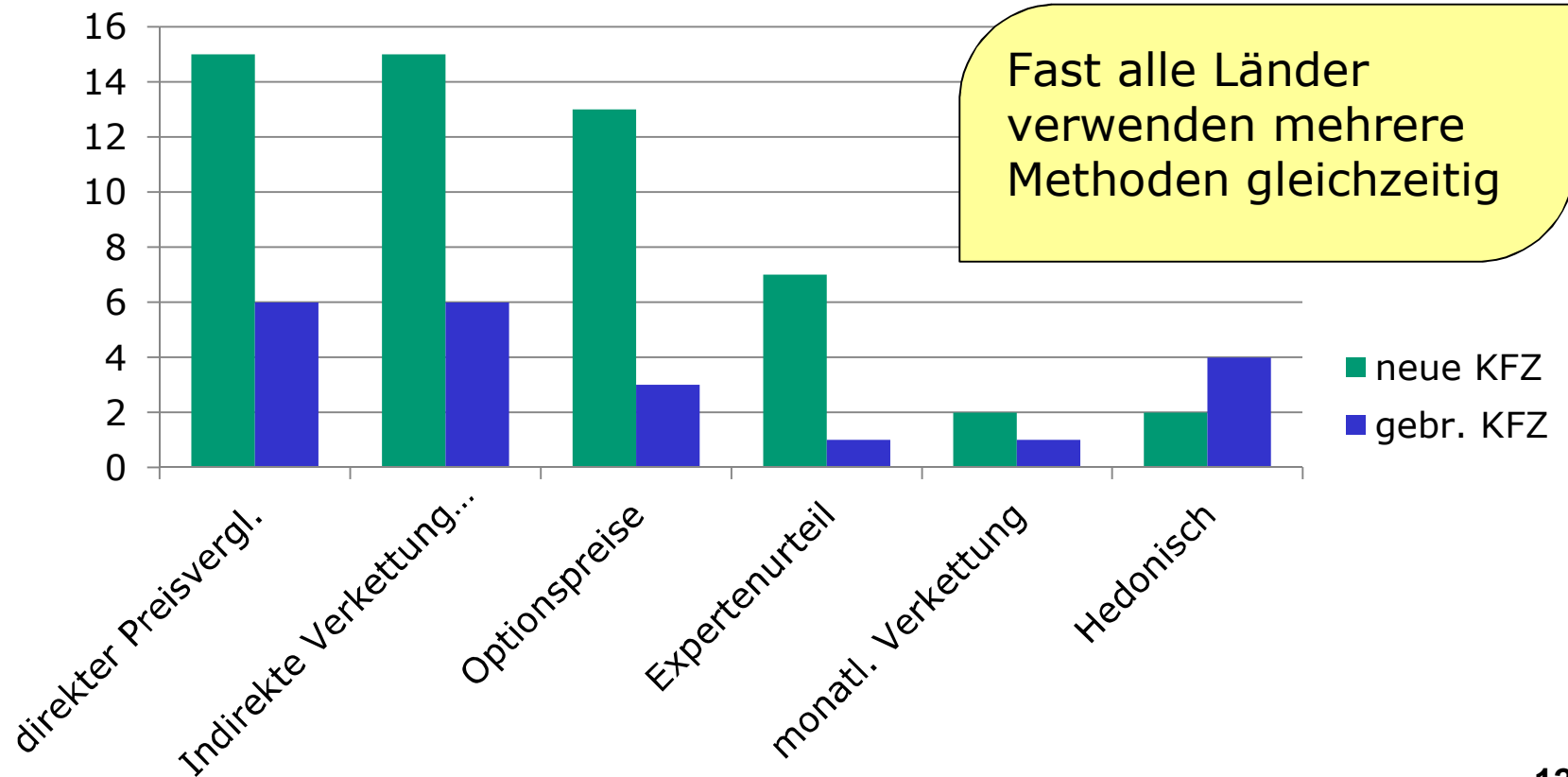
Erhebung: Neue – gebrauchte Kraftfahrzeuge



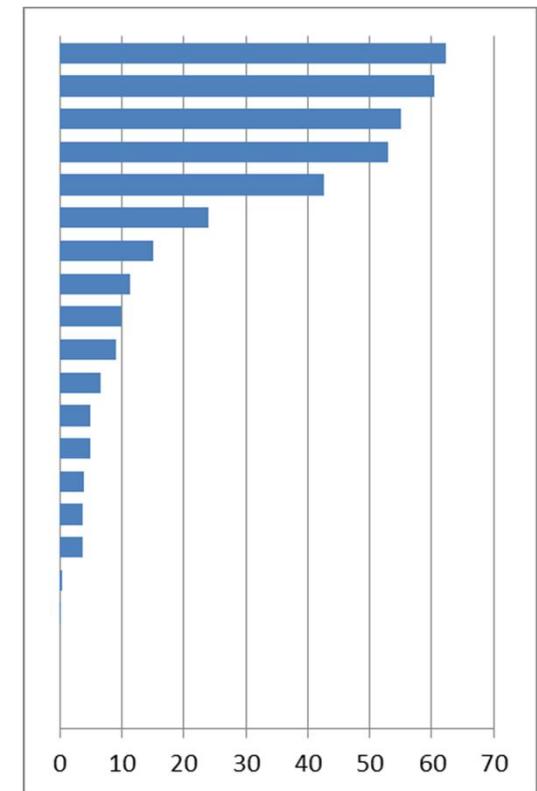
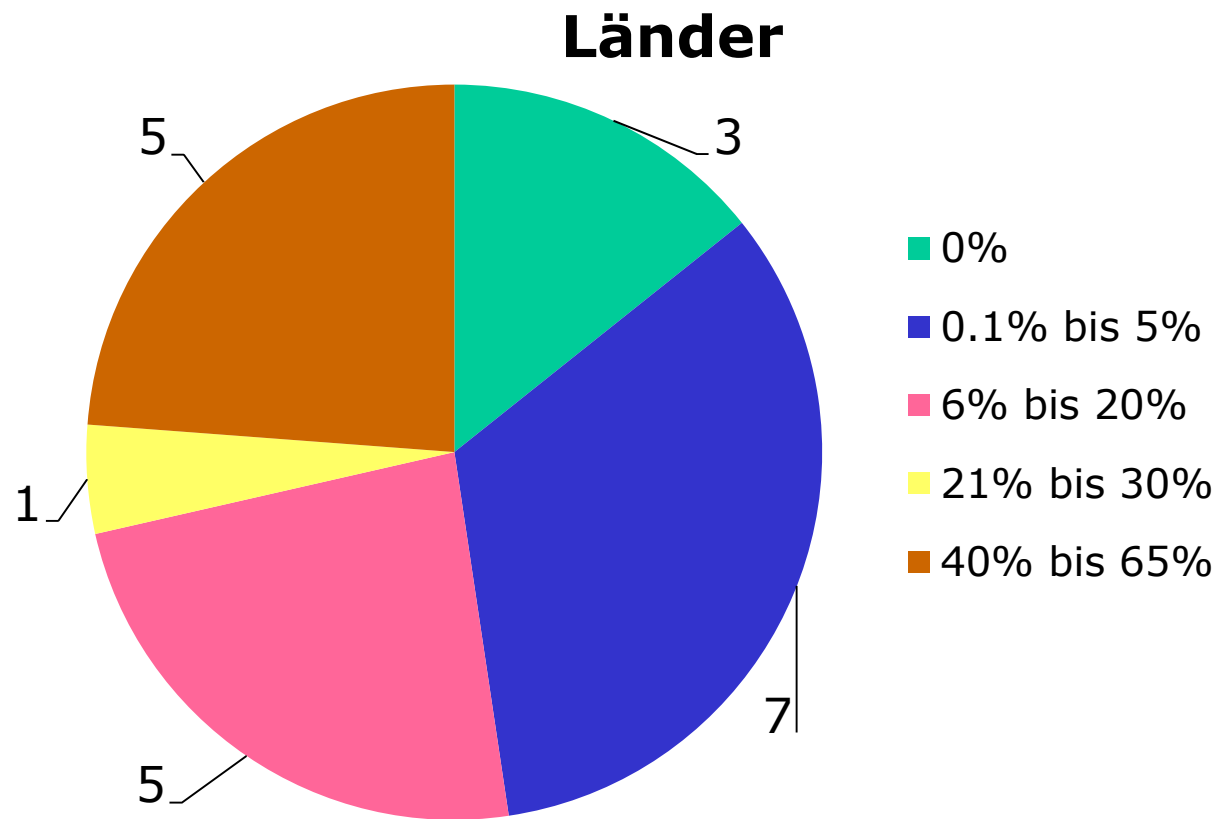
Datenquelle (neue Kraftfahrzeuge)



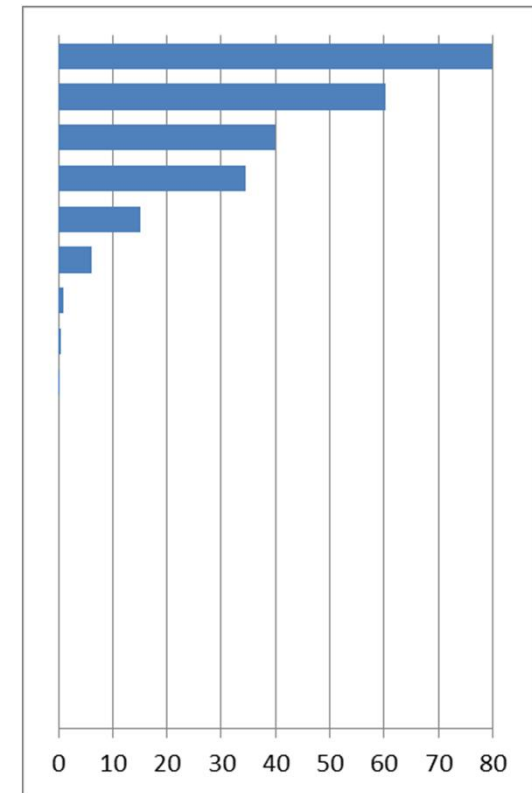
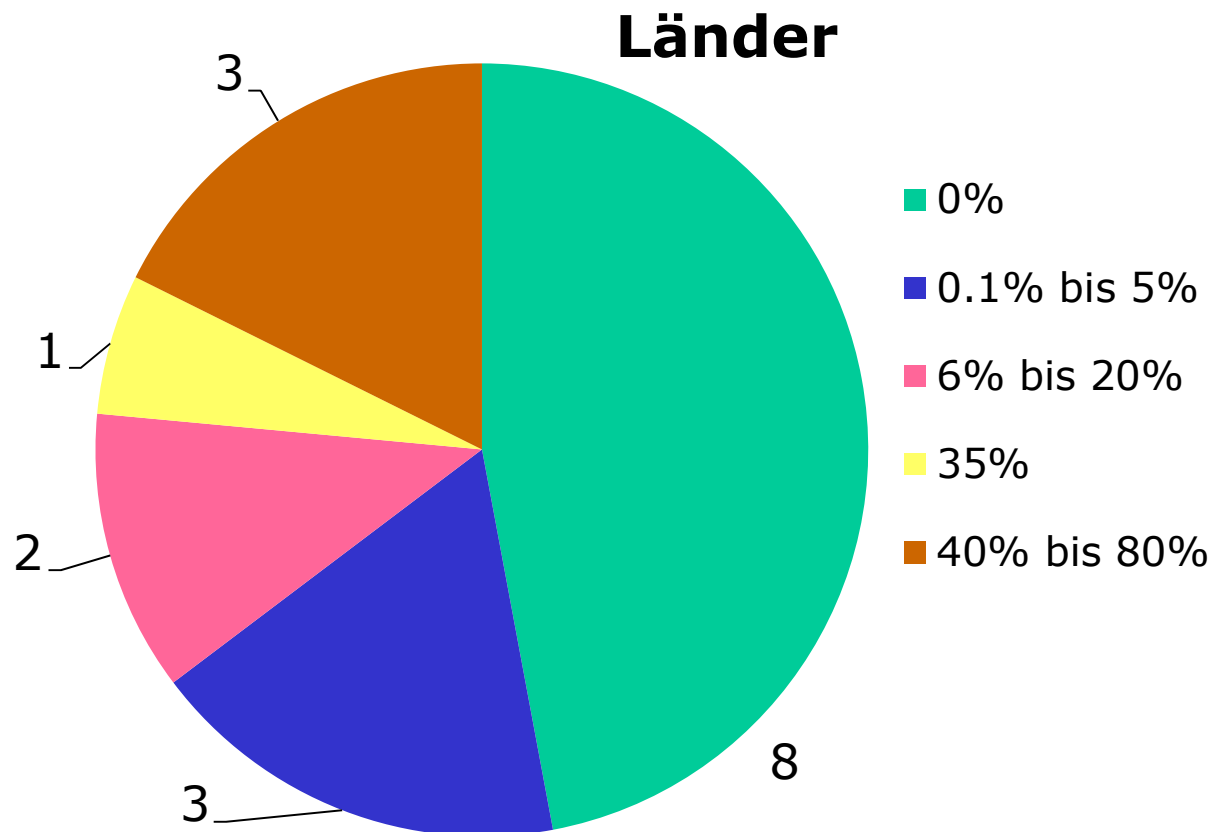
Qualitätsbereinigungsverfahren



Jährliche Ersetzung – neue KFZ



Jährlicher Ersetzung – gebr. KFZ



Vorsichtige Schlussfolgerungen

- Die benutzten **Datenquellen** unterscheiden sich zwischen den Ländern
- In allen Ländern werden mehr oder weniger die **gleichen Methoden der Qualitätsbereinigung** angewandt
- Der Prozentsatz der jährlich ersetzten Modelle **unterscheidet sich erheblich** zwischen den Ländern
- Dies gilt für **Neuwagen** wie für **gebrauchte Kraftfahrzeuge**



**Vielen Dank für
Ihre
Aufmerksamkeit!**

**Fragen oder
Anregungen?**