

Änderung der Lebensweltlich orientierten Räume im Bezirk Treptow-Köpenick / Allende-Viertel zum 01.01.2019

In Vorgriff auf eine geplante berlinweite Aktualisierung der Lebensweltlich orientierten Räume (LOR) hat der Bezirk Treptow-Köpenick auf Grund akuter Handlungsbedarfe bei der sozialraumorientierten Planungskoordination eine Anpassung beim Gebietszuschnitt im Bereich Allende-Viertel erbeten.

Das Bezirksamt Treptow-Köpenick hat mit dem Amt für Statistik (AfS) die Grundlagen abgestimmt. Die Änderungen und die Umsetzung wurden von der Senatsverwaltung für Stadtentwicklung und Wohnen (SenSW) bestätigt.

Zum 01.01.2019 treten folgende Gebietsänderungen der LOR-Planungsräume (PLR) im Bezirk Treptow-Köpenick in Kraft:

Beschreibung:

PLR alt	NAME PLR neu	PLR neu	Erläuterungen
09041301	Kietzer Feld/Nachtheide	09041301	PLR wird geteilt, neuer PLR 09041403 Allende II wird gebildet und Teilgebiet Siedlung Kämmereiheide wird dem PLR 09041402 zugeschlagen
09041302	Wendenschloß	09041302	PLR bleibt unverändert
09041401	Allende I	09041401	PLR wird erweitert um Teilgebiet aus 09041501
09041402	Siedlung Kämmereiheide (ehemals Allende II)	09041402	PLR wird erweitert um Gebiet Siedlung Kämmereiheide aus PLR 09041301
00000000	Allende II	09041403	neuer PLR wird durch Teilung des PLR 09041301 gebildet
09041501	Altstadt Kietz	09041501	PLR wird reduziert um Teilgebiet, das dem PLR 09041401 zugeschlagen wird

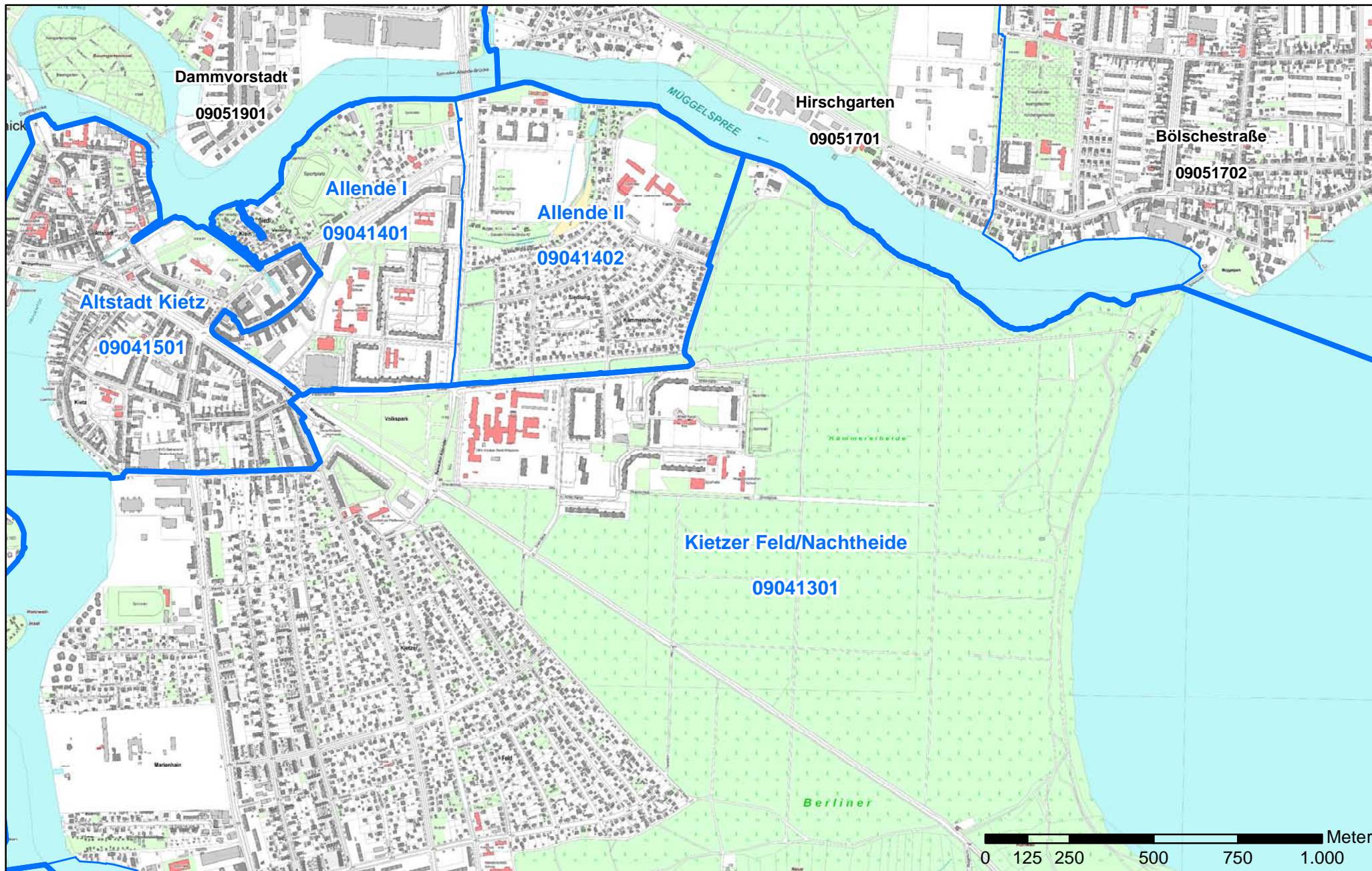
Bei den Bezirksregionen 090413 Köpenick Süd, 090414 Allende Viertel und 90415 Altstadt Kietz ändern sich dadurch auch die Gebietszuschnitte. Beiliegende Karten veranschaulichen den Gebietszuschnitt bis zum 31.12.2018 und den aktualisierten Zuschnitt ab 1.1.2019.

Die Gesamtzahl der LOR-Planungsräume in Berlin erhöht sich ab 1.1.2019 auf 448.

Der von SenSW und dem AfS in Angriff genommene Prozess der berlinweiten Aktualisierung der LOR sieht vor, dass im Jahr 2019 die Abstimmungen mit allen Beteiligten erfolgen werden, die notwendigen Beschlüsse 2020 eingeholt werden, so dass zum 1.1.2021 aktualisierte Grenzen der LOR berlinweit angewendet werden könnten.

Die Änderungen zum Gebietszuschnitt des Allende-Viertel ab 1.1.2019 sollen bei der berlinweiten Aktualisierung Bestand haben.

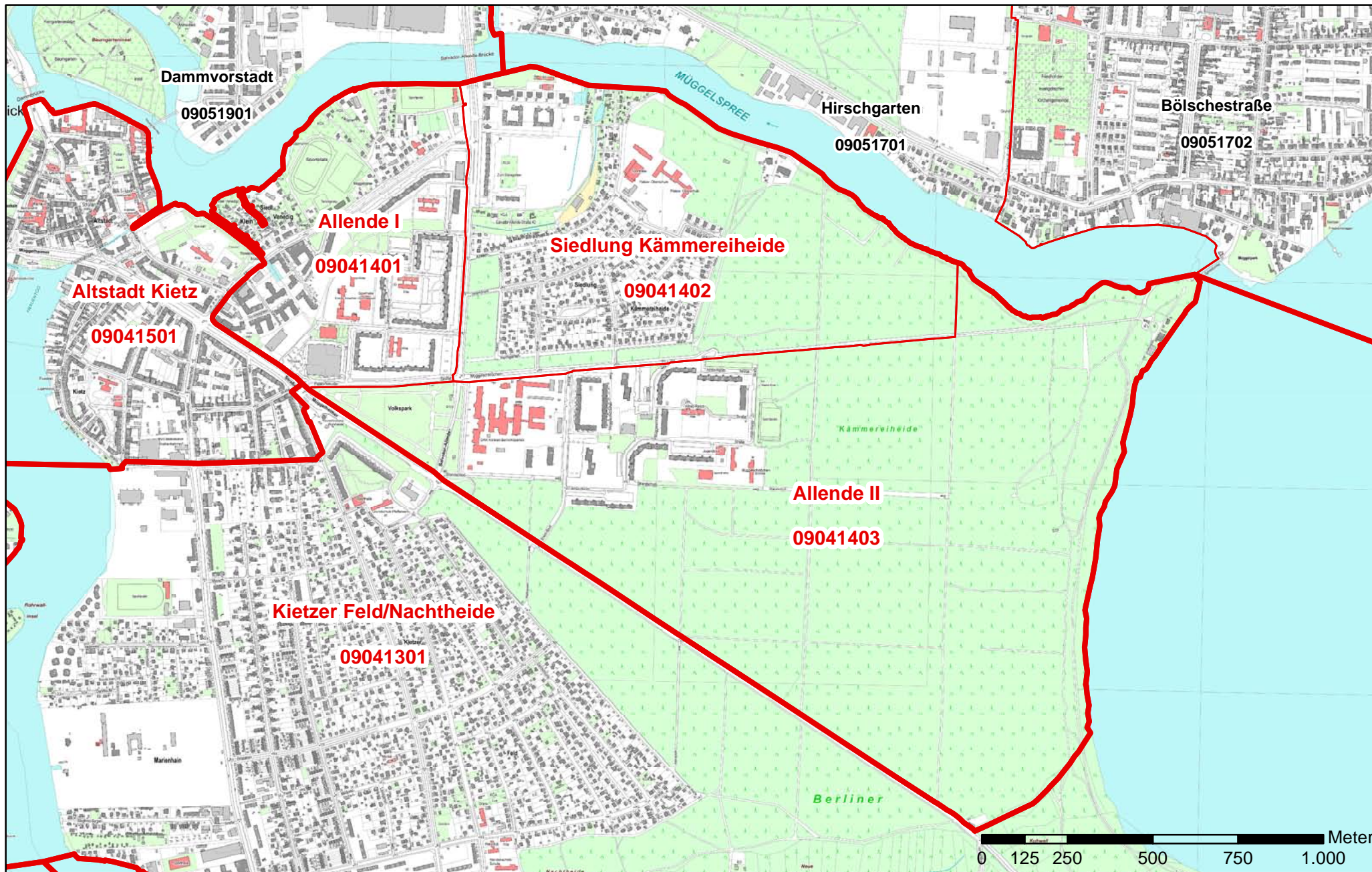
Der Kriterienkatalog für die Aktualisierung der LOR, der noch genauer untersetzt wird, soll z.B. die Entstehung neuer Wohngebiete, die Einwohnergröße, die bauliche und soziale Struktur, eine einheitliche Hierarchie und eine sinnfällige Namensgebung berücksichtigen. Bei dem Neuzuschnitt wird eine möglichst geringe Modifikation der bestehenden LOR-Grenzen angestrebt.



Grenzen von Bezirksregionen und Planungsräumen im Allende-Viertel bis 31.12.2018

- Planungsraumgrenze
- Bezirksregionsgrenze

Datengrundlage: November 2018
 Kartengrundlage: Geoportal Berlin / Karte von Berlin 1:5000



Grenzen von Bezirksregionen und Planungsräumen im Allende-Viertel ab 01. Januar 2019

- Bezirksregionsgrenze
- Planungsraumgrenze

Datengrundlage: Januar 2019
 Kartengrundlage: Geoportal Berlin / Karte von Berlin 1:5000