

Jürgen Paffhausen

Bevölkerungsentwicklung im Land Brandenburg 2007

Weiterer Bevölkerungsrückgang

Die Bevölkerungszahl des Landes Brandenburg lag am Ende des Jahres 2007 bei gut 2 535 700 Personen und war dadurch um 12 000 Personen bzw. 0,5 Prozent niedriger als am Jahresanfang. Somit musste das

Land Brandenburg das siebente Jahr in Folge einen Einwohnerrückgang hinnehmen (Abbildung 1). Dieser Verlust fiel aber im Vergleich zu den übrigen neuen Bundesländern noch relativ gering aus (Abbildung 2). Sachsen-Anhalt hatte mit einem Minus von 1,2 Prozent die höchste Verlustrate. Jedoch auch das zu den alten Bundesländern zählende Saarland (-0,6 Prozent) verlor prozentual mehr Einwohner als das Land Brandenburg.

Im Verlauf des Jahres 2007 wurden 18 590 Kinder geboren. Damit ist die Geburtenzahl gegenüber dem Vorjahr um gut 700 Kinder gestiegen. Einen so hohen Geburtenzuwachs hat es seit dem Jahr 1999 im Land Brandenburg nicht mehr gegeben. Die Geburtenzahl des Jahres 2007 war zugleich auch die höchste seit der Wiedervereinigung (Abbildung 3). Indes sind im selben Jahr 26 670 Menschen verstorben. Das waren 320 Personen mehr als im Vorjahr. Trotz des Geburtenanstiegs konnten wieder nur rund zwei Drittel der Sterbefälle durch Geburten ersetzt

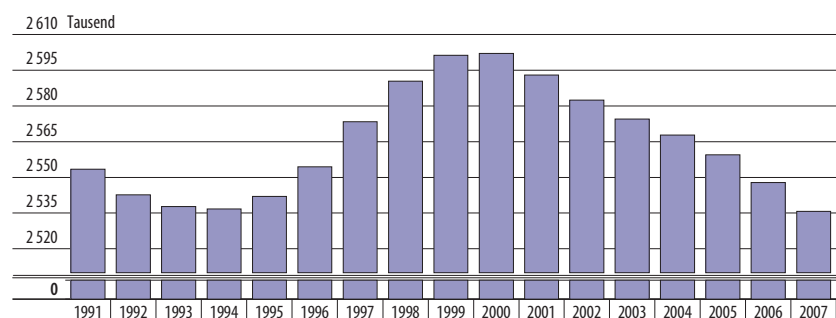
Die Bevölkerungszahl des Landes Brandenburg nahm im Verlauf des Jahres 2007 um rund 12 000 Personen ab und setzt damit den seit 2001 anhaltenden Bevölkerungsrückgang fort. Zwar war seit langem wieder einmal ein nennenswerter Geburtenanstieg zu verzeichnen, denn es kamen 700 Kinder mehr als im Vorjahr zur Welt. Trotzdem gab es wegen der deutlich höheren Sterbefallzahlen nach wie vor ein Geburtendefizit, das 8 080 Personen umfasste. Weitere Ursache für den Rückgang bis auf rund 2 535 700 Einwohner am Ende des Jahres 2007 war ein Wanderungsverlust durch Fortzüge über die Landesgrenze. Rund 56 500 Personen verlagerten ihren Wohnsitz vom Land Brandenburg in die anderen Bundesländer; 8 400 Personen verzogen in das Ausland. Insgesamt konnte der Bevölkerungsverlust durch Zugewinn infolge von etwa 60 900 Zuzügen in das Land nicht kompensiert werden, brachte aber zumindest im brandenburgischen Teil des engeren Verflechtungsraumes Berlin/Brandenburg – in den an Berlin grenzenden Regionen – einen Bevölkerungszuwachs von gut 8 300 Personen. Dagegen verringerte sich die Bevölkerungszahl in den Berlin fernen Teilen des Landes Brandenburg – dem äußeren Entwicklungsraum – um knapp 20 400 Personen.

werden. Der gesamte Bevölkerungsverlust im Jahr 2007 ist auch hauptsächlich auf das Geburtendefizit von 8 080 Personen zurückzuführen (Tabelle 1).

Hinzu kam noch ein Wanderungsverlust von insgesamt knapp 3 970 Personen. Zugewinne aus der Bundeshauptstadt Berlin sorgten noch dafür, dass das Minus der Wanderungen über die Landesgrenzen für Brandenburg nicht noch größer ausfiel (Tabelle 2). Aus Berlin zogen rund 28 580 Personen zu und 24 070 Personen dorthin fort, per Saldo ergibt sich gegenüber Berlin ein Gewinn von 4 510 Personen. Allerdings wird dieser Zuwachs von Jahr zu Jahr geringer. Im Jahr 2006 hatte der Zuwachs aus Berlin 6 730 Personen und 2005 noch 9 660 Personen betragen (Abbildung 4). An die alten Bundesländer verlor Brandenburg per Saldo 7 480 Einwohner. Die größten Verluste sind gegenüber Baden-Württemberg (-1 680 Personen) und Bayern (-1 650 Personen) registriert worden. Gut 1 050 Einwohner gingen an die neuen Bundesländer verloren, insbesondere an Sachsen (-830 Personen).

Aus dem Ausland zogen rund 8 420 Personen in das Land Brandenburg, 8 370 Personen sind dorthin weggezogen; per Saldo ergab sich gegenüber dem Ausland damit ein kleiner Wanderungsgewinn von 50 Personen. Die größte Bewegung vollzog sich zwischen dem Land Brandenburg und Polen. 2 130 Personen sind im Jahr 2007 aus dem Nachbarland nach Brandenburg gezogen, 1 770 Personen verließen Brandenburg dorthin; per Saldo ergab sich hierdurch ein Einwohnergewinn von 360 Personen. Ein nennenswertes Wanderungsvolumen hat es auch noch beim Austausch mit Vietnam gegeben. Gut 590 Personen zogen von dorthin zu, rund 770 Personen sind nach Vietnam abgewandert. Dies ergab einen negativen Saldo von 180 Personen.

Abb. 1 Bevölkerung in Brandenburg 1991 bis 2007

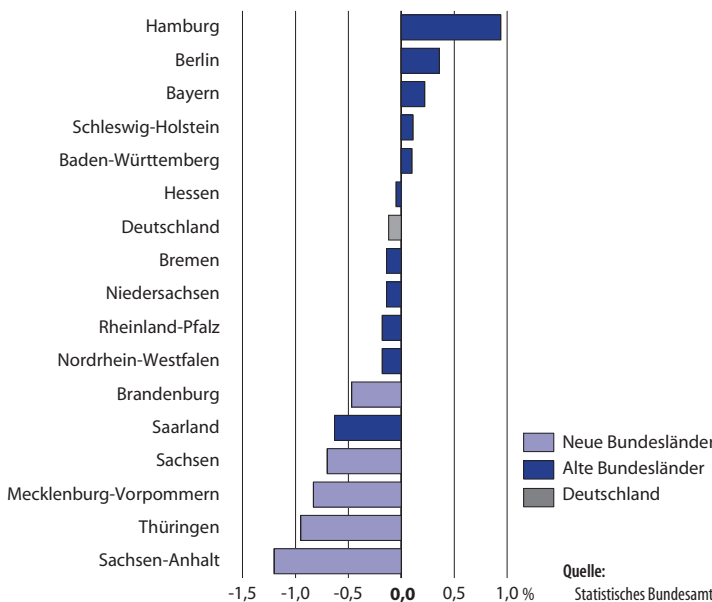


Tab. 1 **Bevölkerungsbewegung im Land Brandenburg 2006**

Merkmal	2006
Bevölkerung am Jahresanfang	2 547 772
Geburten	18 589
Sterbefälle	26 666
Geburtendefizit	- 8 077
Zuzüge	88 169
Fortzüge	92 137
Wanderungsverlust	- 3 968
Veränderung insgesamt ¹	- 12 035
Bevölkerung am Jahresende	2 535 737

¹ Die Veränderung insgesamt kann aufgrund von sonstigen Bestandsveränderungen (z. B. Korrekturen aus Vorjahren) von der Summe der ausgewiesenen Salden abweichen.

Abb. 2 **Bevölkerungsveränderung im Verlauf des Jahres 2007 in Deutschland nach Bundesländern**



Drei Landkreise und die Landeshauptstadt mit leichten Bevölkerungsgewinnen

Von den 14 Landkreisen Brandenburgs konnten lediglich drei Landkreise im Verlauf des Jahres 2007 Bevölkerung hinzu gewinnen (Tabelle 3 und 4. Umschlagseite). 2006 konnten noch fünf Landkreise einen Einwohnerzuwachs verzeichnen. Im Jahr 2007 hatte der Landkreis Oberhavel mit einem Plus von 660 Personen bzw. 0,3 Prozent den höchsten Bevölkerungszuwachs, es folgten die Landkreise Potsdam-Mittelmark (500 Personen bzw. 0,2 Prozent) und Barnim (190 Personen bzw. 0,1 Prozent). Diese an Berlin grenzenden Landkreise haben alle ihren Bevölkerungszuwachs überwiegend aus Wanderungsgewinnen gegenüber der Bundeshauptstadt bezogen. Innerhalb dieser Landkreise waren es zudem fast ausschließlich die nahe Berlin gelegenen Gemeinden, die Bevölkerungsgewinne aufwiesen (vgl. Titelseite). Die übrigen elf Landkreise haben Bevölkerung verloren. Zwar konnten die Landkreise Dahme-Spreewald, Havelland, Märkisch-Oderland und Teltow-Fläming auch noch Wanderungsgewinne erzielen, diese reichten aber nicht aus, um das jeweilige Geburtendefizit auszugleichen. Den höchsten Bevölkerungsverlust musste im Jahr 2007 der Landkreis Elbe-Elster hinnehmen, er verlor 2 250 Personen bzw. 1,9 Prozent.

Von den vier brandenburgischen kreisfreien Städten konnte nur die Landeshauptstadt Potsdam im Jahresverlauf 2007 einen Bevölkerungszuwachs verbuchen. Die Einwohnerzahl stieg von 148 810 auf 150 830 Personen und damit um 2 020 Personen bzw. 1,4 Prozent. Dazu führten sowohl ein Zuzugsgewinn von gut 1 620 Personen als auch ein Geburtenüberschuss von über 390 Kindern. Der Zuzugsgewinn Potsdams resultierte hauptsächlich aus dem Wanderaustausch mit den anderen Regionen Brandenburgs (680 Personen) sowie den neuen Bundesländern (470 Personen). Die übrigen kreisfreien Städte verloren dagegen Einwohner: Brandenburg an der Havel -0,7 Prozent, Cottbus -1,0 Prozent sowie Frankfurt an der Oder ebenfalls -1,0 Prozent.

Abb. 3 **Geburten¹ und Sterbefälle im Land Brandenburg 1991 bis 2007**

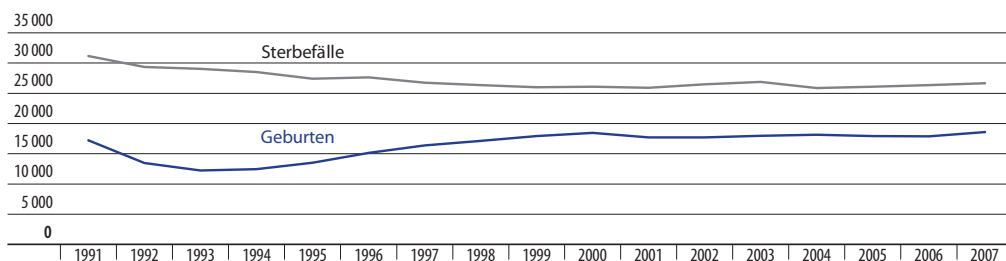
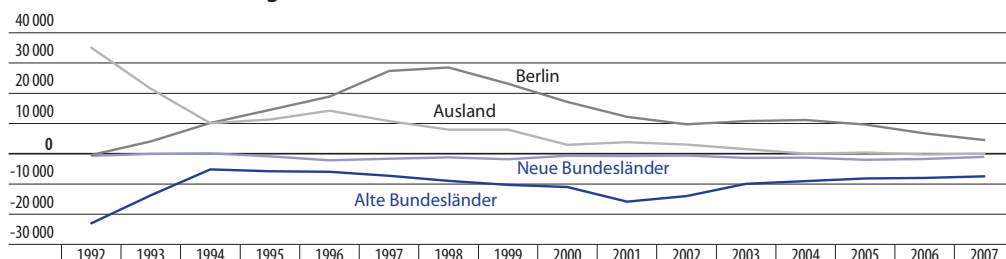


Abb. 4 **Wanderungsgewinne und -verluste im Land Brandenburg 1992 bis 2007 nach Herkunfts- und Zielgebieten**



Tab. 2 Zu- und Fortzüge über die Landesgrenze Brandenburgs im Jahr 2007 nach Bundesländern

Bundesland	Zuzüge	Fortzüge	Saldo
	Personen		
Deutschland zusammen.....	52 478	56 499	- 4 021
Berlin.....	28 582	24 073	4 509
Alte Bundesländer.....	13 928	21 404	- 7 476
Bayern.....	2 079	3 726	- 1 647
Baden-Württemberg.....	2 248	3 929	- 1 681
Bremen.....	154	306	- 152
Hamburg.....	668	1 539	- 871
Hessen.....	1 109	1 781	- 672
Niedersachsen.....	2 594	3 472	- 878
Nordrhein-Westfalen.....	3 228	3 967	- 739
Rheinland-Pfalz.....	655	870	- 215
Saarland.....	120	146	- 26
Schleswig-Holstein.....	1 073	1 668	- 595
Neue Bundesländer.....	9 968	11 022	- 1 054
Mecklenburg-Vorpommern.....	2 786	3 209	- 423
Sachsen.....	3 784	4 610	- 826
Sachsen-Anhalt.....	2 425	2 225	200
Thüringen.....	973	978	- 5
Ausland.....	8 425	8 372	53
Insgesamt	60 903	64 871	- 3 968

Drei Viertel der Gemeinden mit Bevölkerungsverlusten

Von den 416 Gemeinden des Landes Brandenburg konnten 105 Gemeinden ihre Bevölkerungszahl vergrößern oder zumindest halten (Abbildung 6; Tabelle 6). Die Bevölkerung in diesen Gemeinden umfassende zusammen genommen knapp 714 130 Personen und machte damit an der gesamten Bevölkerung Brandenburgs einen Anteil von 28,2 Prozent aus. Der Einwohnerzuwachs während des Jahres 2007 betrug in diesen Gemeinden 8 110 Personen bzw. 1,1 Prozent. Der weitaus größte Teil der Bevölkerungsgewinne, nämlich 7 360 Personen bzw. 91 Prozent, wurde in den Gemeinden erzielt, die zum engeren Verflechtungsraum Brandenburg/Berlin gerechnet werden. Der höchste prozentuale Bevölkerungszuwachs wurde jedoch mit 22,7 Prozent in der Gemeinde Garzau-Garzin im Landkreis Märkisch-Oderland erzielt. Diese Gemeinde ist zum einen mit knapp 670 Einwohnern relativ klein, zum anderen ist dieser Gewinn in erster Linie auf den Umzug eines Asylbewerberheimes von der ebenfalls kleinen Gemeinde

Tab. 3 Bevölkerungsentwicklung im Land Brandenburg 2007 nach Verwaltungsbezirken

Verwaltungsbezirk	Bevölkerung am Jahresanfang	Lebendgeborene	Gestorbene	Saldo	Zuzüge	Fortzüge	Saldo	Bevölkerung am Jahresende	Veränderung insgesamt ¹	
									absolut	%
Kreisfreie Städte										
Brandenburg an der Havel	73 475	565	804	- 239	2 539	2 820	- 281	72 954	- 521	- 0,7
Cottbus.....	103 837	709	1 076	- 367	4 212	4 871	- 659	102 811	- 1 026	- 1,0
Frankfurt (Oder).....	62 594	497	658	- 161	2 615	3 087	- 472	61 969	- 625	- 1,0
Potsdam.....	148 813	1 612	1 218	394	9 310	7 688	1 622	150 833	2 020	1,4
Landkreise										
Barnim.....	177 396	1 270	1 772	- 502	6 808	6 118	690	177 589	193	0,1
Dahme-Spreewald.....	161 756	1 207	1 586	- 379	6 333	6 006	327	161 699	- 57	- 0,0
Elbe-Elster.....	119 773	766	1 430	- 664	1 967	3 554	- 1 587	117 522	- 2 251	- 1,9
Havelland.....	155 408	1 110	1 494	- 384	5 427	5 100	327	155 359	- 49	- 0,0
Märkisch-Oderland.....	191 998	1 337	1 955	- 618	7 217	6 944	273	191 640	- 358	- 0,2
Oberhavel.....	201 289	1 571	2 128	- 557	7 960	6 748	1 212	201 945	656	0,3
Oberspreewald-Lausitz.....	129 581	817	1 568	- 751	2 290	3 850	- 1 560	127 278	- 2 303	- 1,8
Oder-Spree.....	189 185	1 332	1 919	- 587	6 155	6 712	- 557	188 035	- 1 150	- 0,6
Ostprignitz-Ruppin.....	106 830	749	1 160	- 411	2 670	3 278	- 608	105 812	- 1 018	- 1,0
Potsdam-Mittelmark.....	204 007	1 494	2 018	- 524	8 950	7 923	1 027	204 510	503	0,2
Prignitz.....	87 221	544	1 100	- 556	1 968	2 925	- 957	85 705	- 1 516	- 1,7
Spree-Neiße.....	135 017	843	1 536	- 693	3 129	4 654	- 1 525	132 798	- 2 219	- 1,6
Teltow-Fläming.....	162 383	1 236	1 661	- 425	6 025	5 665	360	162 320	- 63	- 0,0
Uckermark.....	137 209	930	1 583	- 653	2 594	4 194	- 1 600	134 958	- 2 251	- 1,6
Land Brandenburg	2 547 772	18 589	26 666	- 8 077	88 169	92 137	- 3 968	2 535 737	- 12 035	- 0,5

¹ Die Veränderung insgesamt kann auf Grund von sonstigen Bestandsveränderungen (z. B. Korrekturen aus Vorjahren) von der Summe der ausgewiesenen Salden abweichen

Waldsiefersdorf (930 Einwohner) des gleichen Landkreises zurückzuführen. Für Waldsiefersdorf ergab sich dadurch ein Einwohnerverlust von 21,7 Prozent, der damit der höchste unter den Gemeinden des Landes war. Tabelle 4 enthält die Gemeinden mit über 5 000 Einwohnern, die die höchsten prozentualen Bevölkerungsgewinne hatten. Diese Gemeinden gehören durchweg zum engeren Verflechtungsraum Brandenburg/Berlin.

Die Gemeinden mit über 5 000 Einwohnern, die die höchsten prozentualen Verluste aufweisen, sind in Tabelle 5 dargestellt. Die Bevölkerungsentwicklung während des Jahres 2007 in allen Gemeinden des Landes Brandenburg ist in Tabelle 6 abgebildet.

Im gesamten Brandenburger Teil des engeren Verflechtungsraumes Brandenburg/Berlin stieg die Bevölkerungszahl von 1 013 500 auf 1 021 800 Einwohner und damit um 8 300 Personen bzw. 0,8 Prozent. Im übrigen Teil Brandenburgs, dem äußeren Entwicklungsraum, schrumpfte die Bevölkerung dagegen von 1 534 300 auf 1 513 900 Einwohner, und damit um 20 400 Personen bzw. 1,3 Prozent.

Tab. 4 Bevölkerungszuwachs in ausgewählten Gemeinden¹ im Land Brandenburg 2007

Gemeinde	Landkreis	Bevölkerung am		Veränderung	
		Jahresanfang	Jahresende	absolut	%
Hoppegarten	Märkisch-Oderland	15 176	15 934	758	5,0
Glienicke/Nordbahn	Oberhavel	9 879	10 270	391	4,0
Mühlenbecker Land	Oberhavel	13 213	13 608	395	3,0
Rangsdorf	Teltow-Fläming	9 745	10 002	257	2,6
Stahnsdorf	Potsdam-Mittelmark	13 488	13 817	329	2,4
Dallgow-Döberitz	Havelland	8 086	8 277	191	2,4
Kleinmachnow	Potsdam-Mittelmark	18 778	19 193	415	2,2
Wildau	Dahme-Spreewald	9 642	9 819	177	1,8
Woltersdorf	Oder-Spree	7 642	7 781	139	1,8
Schönwalde-Glien	Havelland	8 654	8 810	156	1,8

1 Gemeinden über 5 000 Einwohner

Tab. 5 Bevölkerungsverlust in ausgewählten Gemeinden¹ des Landes Brandenburg 2007

Gemeinde	Landkreis	Bevölkerung am		Veränderung	
		Jahresanfang	Jahresende	absolut	%
Perleberg	Prignitz	13 029	12 689	- 340	- 2,6
Herzberg(Elster)	Elbe-Elster	10 792	10 524	- 268	- 2,5
Großräschen	Oberspreewald-Lausitz....	11 148	10 873	- 275	- 2,5
Eisenhüttenstadt	Oder-Spree	33 914	33 091	- 823	- 2,4
Doberlug-Kirchhain	Elbe-Elster	9 764	9 530	- 234	- 2,4
Guben	Spree-Neiße	20 885	20 415	- 470	- 2,3
Schwedt/Oder	Uckermark	36 677	35 881	- 796	- 2,2
Lauchhammer	Oberspreewald-Lausitz....	18 396	18 021	- 375	- 2,0
Gransee	Oberhavel	6 391	6 261	- 130	- 2,0
Wriezen	Märkisch-Oderland	8 105	7 944	- 161	- 2,0
Forst (Lausitz)	Spree-Neiße	22 112	21 674	- 438	- 2,0
Senftenberg	Oberspreewald-Lausitz....	28 071	27 515	- 556	- 2,0

1 Gemeinden über 5 000 Einwohner

Tab. 6 Bevölkerungsentwicklung in den Gemeinden des Landes Brandenburg 2007

Landkreis — Gemeinde	Bevölkerung am		Veränderung		Landkreis — Gemeinde	Bevölkerung am		Veränderung	
	Jahres- anfang	Jahres- ende	absolut	%		Jahres- anfang	Jahres- ende	absolut	%
Barnim	177 396	177 589	193	0,1	Teupitz, Stadt	1 920	1 890	-30	-1,6
Ahrensfelde ¹	13 040	13 006	-34	-0,3	Unterspreewald	857	871	14	1,6
Althüttendorf	738	719	-19	-2,6	Wildau ¹	9 642	9 819	177	1,8
Bernau bei Berlin, Stadt ¹	35 546	35 859	313	0,9	Zeuthen ¹	10 377	10 344	-33	-0,3
Biesenthal, Stadt	5 621	5 637	16	0,3	Elbe-Elster	119 773	117 522	-2 251	-1,9
Breydin	852	861	9	1,1	Bad Liebenwerda, Stadt	10 573	10 391	-182	-1,7
Britz	2 269	2 250	-19	-0,8	Crinitz	1 407	1 373	-34	-2,4
Chorin	2 530	2 510	-20	-0,8	Doberlug-Kirchhain, Stadt	9 764	9 530	-234	-2,4
Eberswalde, Stadt	41 787	41 396	-391	-0,9	Elsterwerda, Stadt	9 249	9 096	-153	-1,7
Friedrichswalde	940	902	-38	-4,0	Falkenberg/Elster, Stadt	7 627	7 497	-130	-1,7
Hohenfinow	524	513	-11	-2,1	Fichtwald	716	709	-7	-1,0
Hohensaaten	784	768	-16	-2,0	Finsterwalde, Stadt	18 516	18 162	-354	-1,9
Joachimsthal, Stadt	3 368	3 357	-11	-0,3	Gorden-Staupitz	1 128	1 101	-27	-2,4
Liepe	766	772	6	0,8	Gröden	1 613	1 596	-17	-1,1
Lunow-Stolzenhagen	1 209	1 234	25	2,1	Großthiemig	1 198	1 190	-8	-0,7
Marienwerder	1 768	1 771	3	0,2	Heideland	593	593	0	0,0
Melchow	898	901	3	0,3	Herzberg (Elster), Stadt	10 792	10 524	-268	-2,5
Niederfinow	654	638	-16	-2,4	Hirschfeld	1 435	1 433	-2	-0,1
Oderberg, Stadt	2 410	2 348	-62	-2,6	Hohenbucko	712	709	-3	-0,4
Panketal ¹	19 022	19 172	150	0,8	Hohenleipisch	2 383	2 304	-79	-3,3
Parsteinsee	557	542	-15	-2,7	Kremitzau	976	962	-14	-1,4
Rüdnitz	1 790	1 767	-23	-1,3	Lebusa	893	875	-18	-2,0
Schorfheide	10 342	10 331	-11	-0,1	Lichterfeld-Schacksdorf	1 193	1 151	-42	-3,5
Sydower Fließ	889	889	0	0,0	Massen-Niederlausitz	2 236	2 214	-22	-1,0
Wandlitz ¹	20 760	21 065	305	1,5	Merzdorf	952	947	-5	-0,5
Werneuchen, Stadt ¹	7 847	7 902	55	0,7	Mühlberg/Elbe, Stadt	4 581	4 485	-96	-2,1
Ziethen	485	479	-6	-1,2	Plessa	3 153	3 051	-102	-3,2
Dahme-Spreewald	161 756	161 699	-57	-0,0	Röderland	4 633	4 551	-82	-1,8
Alt Zauche-Wußwerk	590	589	-1	-0,2	Rückersdorf	1 694	1 678	-16	-0,9
Bersteland	937	923	-14	-1,5	Sallgast	1 734	1 727	-7	-0,4
Bestensee ¹	6 601	6 666	65	1,0	Schilda	530	527	-3	-0,6
Byhleguhre-Byhlen	845	840	-5	-0,6	Schlieben, Stadt	2 807	2 775	-32	-1,1
Drahnsdorf	648	641	-7	-1,1	Schönborn	1 820	1 791	-29	-1,6
Eichwalde ¹	6 078	6 073	-5	-0,1	Schönewalde, Stadt	3 634	3 505	-129	-3,5
Golßen, Stadt	2 746	2 730	-16	-0,6	Schraden	584	577	-7	-1,2
Groß Köris	2 247	2 271	24	1,1	Sonnenwalde, Stadt	3 600	3 567	-33	-0,9
Halbe	2 219	2 194	-25	-1,1	Tröbitz	788	786	-2	-0,3
Heideblick	7 078	7 082	4	0,1	Uebigau-Wahrenbrück, Stadt	6 259	6 145	-114	-1,8
Heidensee ¹	4 222	4 172	-50	-1,2	Havelland	155 408	155 359	-49	-0,0
Jamlitz	611	615	4	0,7	Brieselang ¹	10 598	10 667	69	0,7
Kasel-Golzig	772	779	7	0,9	Dallgow-Döberitz ¹	8 086	8 277	191	2,4
Königs Wusterhausen, Stadt ¹	33 201	33 370	169	0,5	Falkensee, Stadt ¹	39 008	39 366	358	0,9
Krausnick-Groß Wasserburg	636	632	-4	-0,6	Friesack, Stadt	2 781	2 725	-56	-2,0
Lieberose, Stadt	1 573	1 534	-39	-2,5	Gollenberg	453	447	-6	-1,3
Lübben (Spreewald), Stadt	14 557	14 346	-211	-1,4	Großderschau	548	519	-29	-5,3
Luckau, Stadt	10 477	10 452	-25	-0,2	Havelaue	999	998	-1	-0,1
Märkisch Buchholz, Stadt	810	818	8	1,0	Ketzin, Stadt ¹	800	787	-13	-1,6
Märkische Heide	4 684	4 585	-99	-2,1	Kleßen-Görne	6 483	6 488	5	0,1
Mittenwalde, Stadt ¹	8 684	8 663	-21	-0,2	Kotzen	412	409	-3	-0,7
Münchehofe	528	528	0	0,0	Märkisch Luch	643	629	-14	-2,2
Neu Zauche	1 244	1 233	-11	-0,9	Milower Land	1 382	1 370	-12	-0,9
Rietzneuendorf-Staakow	670	669	-1	-0,1	Mühlenberge	4 839	4 756	-83	-1,7
Schlepzig	652	637	-15	-2,3	Nauen, Stadt ¹	790	797	7	0,9
Schönefeld ¹	12 354	12 462	108	0,9	Nennhausen	16 674	16 675	1	0,0
Schönwald	1 238	1 234	-4	-0,3	Paulinenaue	2 018	1 989	-29	-1,4
Schulzendorf ¹	7 549	7 564	15	0,2	Pessin	1 310	1 287	-23	-1,8
Schwerin	629	602	-27	-4,3	Premnitz, Stadt	651	668	17	2,6
Schwielochsee	1 668	1 666	-2	-0,1	Rathenow, Stadt	9 655	9 490	-165	-1,7
Spreewaldheide	568	567	-1	-0,2	Retzow	26 640	26 265	-375	-1,4
Steinreich	602	607	5	0,8	Rhinow, Stadt	580	573	-7	-1,2
Straupitz	1 042	1 031	-11	-1,1	Schönwalde-Glien ¹	1 874	1 821	-53	-2,8

Noch
Tab. 6

Bevölkerungsentwicklung in den Gemeinden des Landes Brandenburg 2007

Landkreis — Gemeinde	Bevölkerung am		Veränderung		Landkreis — Gemeinde	Bevölkerung am		Veränderung	
	Jahres- anfang	Jahres- ende	absolut	%		Jahres- anfang	Jahres- ende	absolut	%
Seeblick	8 654	8 810	156	1,8	Liebenwalde, Stadt	4 548	4 497	- 51	-1,1
Stechow-Ferchesar	972	959	- 13	-1,3	Löwenberger Land	8 305	8 230	- 75	-0,9
Wiesenaue	928	935	7	0,8	Mühlenbecker Land ¹	13 213	13 608	395	3,0
Wustermark ¹	7 630	7 652	22	0,3	Oberkrämer ¹	10 812	10 787	- 25	-0,2
Märkisch-Oderland	191 998	191 640	- 358	-0,2	Oranienburg, Stadt ¹	41 267	41 488	221	0,5
Alt Tucheband	973	936	- 37	-3,8	Schönermark	481	459	- 22	-4,6
Altlandsberg, Stadt ¹	8 737	8 739	2	0,0	Sonnenberg	904	911	7	0,8
Bad Freienwalde (Oder), Stadt	12 754	12 547	- 207	-1,6	Stechlin	1 296	1 271	- 25	-1,9
Beiersdorf-Freudenberg	621	604	- 17	-2,7	Velten, Stadt ¹	11 419	11 502	83	0,7
Bleyen-Genschmar	560	536	- 24	-4,3	Zehdenick, Stadt	14 478	14 292	- 186	-1,3
Bliesdorf	992	999	7	0,7	Oberspreewald-Lausitz	129 581	127 278	- 2 303	-1,8
Buckow (Märkische Schweiz), Stadt	1 659	1 642	- 17	-1,0	Altdöbern	2 923	2 854	- 69	-2,4
Falkenberg	2 436	2 425	- 11	-0,5	Bronkow	680	658	- 22	-3,2
Falkenhagen (Mark)	794	788	- 6	-0,8	Calau, Stadt	9 072	8 939	- 133	-1,5
Fichtenhöhe	578	572	- 6	-1,0	Frauentorf	804	783	- 21	-2,6
Fredersdorf-Vogelsdorf ¹	12 549	12 604	55	0,4	Großkmehlen	1 267	1 255	- 12	-0,9
Garzau-Garzin	511	627	116	22,7	Großräschen, Stadt	11 148	10 873	- 275	-2,5
Golzow	905	938	33	3,6	Grünewald	625	608	- 17	-2,7
Gusow-Platkow	1 384	1 387	3	0,2	Guteborn	601	598	- 3	-0,5
Heckelberg-Brunow	852	821	- 31	-3,6	Hermisdorf	908	893	- 15	-1,7
Höhenland	1 075	1 077	2	0,2	Hohenbocka	1 161	1 146	- 15	-1,3
Hoppegarten ¹	15 176	15 934	758	5,0	Kroppen	753	759	6	0,8
Küstriner Vorland	2 977	2 905	- 72	-2,4	Lauchhammer, Stadt	18 396	18 021	- 375	-2,0
Lebus, Stadt	3 346	3 306	- 40	-1,2	Lindenau	757	757	0	0,0
Letschin	4 710	4 605	- 105	-2,2	Lübbenau/Spreewald, Stadt	17 560	17 290	- 270	-1,5
Lietzen	733	725	- 8	-1,1	Luckaitztal	958	936	- 22	-2,3
Lindendorf	1 539	1 517	- 22	-1,4	Neupetershain	817	801	- 16	-2,0
Märkische Höhe	666	646	- 20	-3,0	Neu-Seeland	1 553	1 515	- 38	-2,4
Müncheberg, Stadt	7 418	7 314	- 104	-1,4	Ortrand, Stadt	2 430	2 370	- 60	-2,5
Neuenhagen bei Berlin ¹	16 494	16 612	118	0,7	Ruhland, Stadt	4 043	3 982	- 61	-1,5
Neuhardenberg	2 888	2 840	- 48	-1,7	Schipkau	7 535	7 466	- 69	-0,9
Neulewin	1 053	1 039	- 14	-1,3	Schwarzbach	768	759	- 9	-1,2
Neutrebbin	1 570	1 546	- 24	-1,5	Schwarzheide, Stadt	6 510	6 451	- 59	-0,9
Oberbarnim	1 521	1 500	- 21	-1,4	Senftenberg, Stadt	28 071	27 515	- 556	-2,0
Oderaue	1 811	1 799	- 12	-0,7	Tettau	857	841	- 16	-1,9
Petershagen/Eggersdorf ¹ ..	13 356	13 589	233	1,7	Vetschau/Spreewald, Stadt	9 384	9 208	- 176	-1,9
Podelzig	999	1 016	17	1,7	Oder-Spree	189 185	188 035	- 1 150	-0,6
Prötzel	1 196	1 175	- 21	-1,8	Bad Saarow	4 758	4 842	84	1,8
Rehfelde	4 587	4 551	- 36	-0,8	Beeskow, Stadt	8 365	8 314	- 51	-0,6
Reichenow-Möglin	619	626	7	1,1	Berkenbrück	1 002	1 014	12	1,2
Reitwein	530	505	- 25	-4,7	Briesen (Mark)	2 303	2 301	- 2	-0,1
Rüdersdorf bei Berlin ¹	15 782	15 582	- 200	-1,3	Brieskow-Finkenheerd	2 570	2 539	- 31	-1,2
Seelow, Stadt	5 736	5 688	- 48	-0,8	Diensdorf-Radlow	548	555	7	1,3
Strausberg, Stadt ¹	26 402	26 347	- 55	-0,2	Eisenhüttenstadt, Stadt	33 914	33 091	- 823	-2,4
Treplin	425	427	2	0,5	Erkner, Stadt ¹	11 697	11 656	- 41	-0,4
Vierlinden	1 614	1 591	- 23	-1,4	Friedland, Stadt	3 350	3 270	- 80	-2,4
Waldsiedersdorf	1 179	929	- 250	-21,2	Fürstenwalde/Spree, Stadt ¹	33 121	33 104	- 17	-0,1
Wriezen, Stadt	8 105	7 944	- 161	-2,0	Gosen-Neu Zittau ¹	2 764	2 797	33	1,2
Zechin	776	738	- 38	-4,9	Groß Lindow	1 857	1 844	- 13	-0,7
Zeschdorf	1 410	1 402	- 8	-0,6	Grünheide (Mark) ¹	7 822	7 770	- 52	-0,7
Oberhavel	201 289	201 945	656	0,3	Grunow-Dammendorf	587	588	1	0,2
Birkenwerder ¹	7 360	7 492	132	1,8	Jacobsdorf	1 953	1 924	- 29	-1,5
Fürstenberg/Havel, Stadt ..	6 623	6 517	- 106	-1,6	Langewahl	856	846	- 10	-1,2
Glienicke/Nordbahn ¹	9 879	10 270	391	4,0	Lawitz	670	662	- 8	-1,2
Gransee, Stadt	6 391	6 261	- 130	-2,0	Madlitz-Wilmersdorf	752	737	- 15	-2,0
Großwoltersdorf	932	937	5	0,5	Mixdorf	1 009	993	- 16	-1,6
Hennigsdorf, Stadt ¹	26 007	25 891	- 116	-0,4	Müllrose, Stadt	4 503	4 530	27	0,6
Hohen Neuendorf, Stadt ¹ ..	23 337	23 549	212	0,9	Neißemünde	1 868	1 840	- 28	-1,5
Kremmen, Stadt ¹	7 342	7 303	- 39	-0,5	Neuzelle	4 592	4 582	- 10	-0,2
Leegebruch ¹	6 695	6 680	- 15	-0,2					

Noch

Tab. 6 Bevölkerungsentwicklung in den Gemeinden des Landes Brandenburg 2007

Landkreis — Gemeinde	Bevölkerung am		Veränderung		Landkreis — Gemeinde	Bevölkerung am		Veränderung	
	Jahres- anfang	Jahres- ende	absolut	%		Jahres- anfang	Jahres- ende	absolut	%
Ragow-Merz.....	510	502	-8	-1,6	Nuthetal ¹	8 868	8 904	36	0,4
Rauen ¹	1 929	1 913	-16	-0,8	Päwesin.....	569	575	6	1,1
Reichenwalde.....	1 095	1 106	11	1,0	Planebruch.....	1 146	1 136	-10	-0,9
Rietz-Neuendorf.....	4 409	4 364	-45	-1,0	Planetal.....	1 059	1 045	-14	-1,3
Schlaubetal.....	1 988	1 977	-11	-0,6	Rabenstein/Fläming.....	902	913	11	1,2
Schöneiche bei Berlin ¹	12 047	12 112	65	0,5	Rosenau.....	985	998	13	1,3
Siehdichum.....	1 765	1 744	-21	-1,2	Roskow.....	1 298	1 274	-24	-1,8
Spreenhagen ¹	3 534	3 526	-8	-0,2	Schwielowsee ¹	9 840	9 912	72	0,7
Steinhöfel.....	4 664	4 626	-38	-0,8	Seddiner See ¹	4 275	4 251	-24	-0,6
Storkow (Mark), Stadt.....	9 427	9 320	-107	-1,1	Stahnsdorf ¹	13 488	13 817	329	2,4
Tauche.....	3 985	3 957	-28	-0,7	Teltow, Stadt ¹	20 315	20 658	343	1,7
Vogelsang.....	805	799	-6	-0,7	Treuenbrietzen, Stadt.....	8 207	8 108	-99	-1,2
Wendisch Rietz.....	1 428	1 421	-7	-0,5	Wenzlow.....	591	591	0	0,0
Wiesenu.....	1 411	1 416	5	0,4	Werder (Havel), Stadt ¹	23 015	23 145	130	0,6
Woltersdorf ¹	7 642	7 781	139	1,8	Wiesenburg/Mark.....	5 086	5 050	-36	-0,7
Ziltendorf.....	1 685	1 672	-13	-0,8	Wollin.....	934	922	-12	-1,3
Ostprignitz-Ruppin.....	106 830	105 812	-1 018	-1,0	Wusterwitz.....	3 172	3 140	-32	-1,0
Breddin.....	1 042	1 018	-24	-2,3	Ziesar, Stadt.....	2 763	2 716	-47	-1,7
Dabergotz.....	616	614	-2	-0,3	Prignitz.....	87 221	85 705	-1 516	-1,7
Dreetz.....	1 240	1 226	-14	-1,1	Bad Wilsnack, Stadt.....	2 803	2 740	-63	-2,2
Fehrbellin.....	9 152	9 028	-124	-1,4	Berge.....	871	856	-15	-1,7
Heiligengrabe.....	5 046	4 968	-78	-1,5	Breese.....	1 624	1 622	-2	-0,1
Herzberg (Mark).....	667	671	4	0,6	Cumlosen.....	886	866	-20	-2,3
Kyritz, Stadt.....	10 018	9 901	-117	-1,2	Gerdshagen.....	589	584	-5	-0,8
Lindow (Mark), Stadt.....	3 243	3 194	-49	-1,5	Groß Pankow (Prignitz).....	4 471	4 345	-126	-2,8
Märkisch Linden.....	1 235	1 237	2	0,2	Gülitz-Reetz.....	539	523	-16	-3,0
Neuruppin, Stadt.....	31 939	31 821	-118	-0,4	Gumtow.....	3 920	3 890	-30	-0,8
Neustadt (Dosse), Stadt.....	3 718	3 691	-27	-0,7	Halenbeck-Rohlsdorf.....	661	659	-2	-0,3
Rheinsberg, Stadt.....	8 889	8 814	-75	-0,8	Karstädt.....	6 872	6 750	-122	-1,8
Rüthnick.....	491	486	-5	-1,0	Kümmernitztal.....	398	394	-4	-1,0
Sieversdorf-Hohenofen.....	843	856	13	1,5	Lanz.....	864	855	-9	-1,0
Storbeck-Frankendorf.....	541	536	-5	-0,9	Legde/Quitzebel.....	706	697	-9	-1,3
Stüdenitz-Schönermark.....	680	655	-25	-3,7	Lenzen (Elbe), Stadt.....	2 554	2 519	-35	-1,4
Temnitzquell.....	831	821	-10	-1,2	Lenzerwische.....	534	523	-11	-2,1
Temnitztal.....	1 655	1 657	2	0,1	Marienfließ.....	853	815	-38	-4,5
Vielitzsee.....	540	545	5	0,9	Meyenburg, Stadt.....	2 497	2 475	-22	-0,9
Walsleben.....	828	817	-11	-1,3	Perleberg, Stadt.....	13 029	12 689	-340	-2,6
Wittstock/Dosse, Stadt.....	16 108	15 892	-216	-1,3	Pirow.....	519	496	-23	-4,4
Wusterhausen/Dosse.....	6 532	6 411	-121	-1,9	Plattenburg.....	3 954	3 867	-87	-2,2
Zernitz-Lohm.....	976	953	-23	-2,4	Pritzwalk, Stadt.....	13 252	13 072	-180	-1,4
Potsdam-Mittelmark.....	204 007	204 510	503	0,2	Putlitz, Stadt.....	3 009	2 973	-36	-1,2
Beelitz, Stadt ¹	12 265	12 148	-117	-1,0	Rühstädt.....	564	553	-11	-2,0
Beetzsee.....	2 769	2 794	25	0,9	Triglitz.....	578	561	-17	-2,9
Beetzseeheide.....	721	703	-18	-2,5	Weisen.....	1 108	1 084	-24	-2,2
Belzig, Stadt.....	11 675	11 450	-225	-1,9	Wittenberge, Stadt.....	19 566	19 297	-269	-1,4
Bensdorf.....	1 352	1 333	-19	-1,4	Spree-Neiße.....	135 017	132 798	-2 219	-1,6
Borkheide.....	1 865	1 875	10	0,5	Briesen.....	824	821	-3	-0,4
Borkwalde.....	1 544	1 548	4	0,3	Burg (Spreewald).....	4 582	4 536	-46	-1,0
Brück, Stadt.....	3 769	3 713	-56	-1,5	Dissen-Striesow.....	1 073	1 052	-21	-2,0
Buckautal.....	512	516	4	0,8	Döbern, Stadt.....	3 851	3 786	-65	-1,7
Golzow.....	1 390	1 369	-21	-1,5	Drachhausen.....	856	848	-8	-0,9
Görzke.....	1 460	1 421	-39	-2,7	Drebkau, Stadt.....	6 241	6 223	-18	-0,3
Gräben.....	623	602	-21	-3,4	Drehnow.....	616	606	-10	-1,6
Groß Kreutz (Havel) ¹	8 435	8 387	-48	-0,6	Felixsee.....	2 336	2 301	-35	-1,5
Havelsee, Stadt.....	3 273	3 244	-29	-0,9	Forst (Lausitz), Stadt.....	22 112	21 674	-438	-2,0
Kleinmachnow ¹	18 778	19 193	415	2,2	Groß Schacksdorf- Simmersdorf.....	1 278	1 331	53	4,1
Kloster Lehnin.....	11 566	11 398	-168	-1,5	Guben, Stadt.....	20 885	20 415	-470	-2,3
Linthe.....	960	961	1	0,1	Guhrow.....	585	583	-2	-0,3
Michendorf ¹	11 350	11 530	180	1,6	Heinersbrück.....	683	668	-15	-2,2
Mühlenfließ.....	980	962	-18	-1,8	Hornow-Wadelsdorf.....	645	637	-8	-1,2
Niemegk, Stadt.....	2 207	2 208	1	0,0					

Noch

Tab. 6 Bevölkerungsentwicklung in den Gemeinden des Landes Brandenburg 2007

Landkreis — Gemeinde	Bevölkerung am		Veränderung	
	Jahres- anfang	Jahres- ende	absolut	%
Jämlitz-Klein Döben.....	501	502	1	0,2
Jänschwalde.....	1 963	1 884	-79	-4,0
Kolkwitz.....	9 965	9 885	-80	-0,8
Neiße-Malxetal.....	1 856	1 836	-20	-1,1
Neuhausen/Spree.....	5 599	5 491	-108	-1,9
Peitz, Stadt.....	4 971	4 866	-105	-2,1
Schenkendöbern.....	4 198	4 142	-56	-1,3
Schmogrow-Fehrow.....	959	921	-38	-4,0
Spremtow, Stadt.....	25 952	25 484	-468	-1,8
Tauer.....	804	792	-12	-1,5
Teichland.....	1 242	1 233	-9	-0,7
Tschernitz.....	1 577	1 535	-42	-2,7
Turnow-Preilack.....	1 269	1 235	-34	-2,7
Welzow, Stadt.....	4 116	4 059	-57	-1,4
Werben.....	1 842	1 843	1	0,1
Wiesengrund.....	1 636	1 609	-27	-1,7
Teltow-Fläming.....	162 383	162 320	-63	-0,0
Am Mellensee.....	6 648	6 661	13	0,2
Baruth/Mark, Stadt.....	4 388	4 360	-28	-0,6
Blankenfelde-Mahlow ¹	24 907	25 290	383	1,5
Dahme/Mark, Stadt.....	5 678	5 583	-95	-1,7
Dahmetal.....	528	519	-9	-1,7
Großbeeren ¹	7 146	7 213	67	0,9
Ihlow.....	802	811	9	1,1
Jüterbog, Stadt.....	13 075	12 942	-133	-1,0
Luckenwalde, Stadt.....	21 176	20 902	-274	-1,3
Ludwigsfelde, Stadt ¹	24 371	24 177	-194	-0,8
Niederer Fläming.....	6 730	6 655	-75	-1,1
Niedergörsdorf.....	3 507	3 439	-68	-1,9
Nuthe-Urstromtal.....	7 096	7 034	-62	-0,9
Rangsdorf ¹	9 745	10 002	257	2,6
Trebbin, Stadt ¹	9 265	9 291	26	0,3
Zossen, Stadt ¹	17 321	17 441	120	0,7
Uckermark.....	137 209	134 958	-2 251	-1,6
Angermünde, Stadt.....	15 036	14 801	-235	-1,6
Berkholz-Meyenburg.....	1 245	1 266	21	1,7
Boitzenburger Land.....	4 032	3 939	-93	-2,3
Brüssow, Stadt.....	2 262	2 230	-32	-1,4
Carmzow-Wallmow.....	713	702	-11	-1,5
Casekow.....	2 260	2 225	-35	-1,5
Flieth-Stegelitz.....	697	685	-12	-1,7
Gartz (Oder), Stadt.....	2 521	2 505	-16	-0,6
Gerswalde.....	1 763	1 723	-40	-2,3
Göritz.....	836	844	8	1,0
Gramzow.....	2 048	2 081	33	1,6
Grünow.....	982	977	-5	-0,5
Hohenseelchow-Groß				
Pinnow.....	882	870	-12	-1,4
Lychen, Stadt.....	3 805	3 729	-76	-2,0
Mark Landin.....	1 147	1 143	-4	-0,3
Mescherin.....	778	783	5	0,6
Milmersdorf.....	1 791	1 766	-25	-1,4
Mittenwalde.....	462	430	-32	-6,9
Nordwestuckermark.....	5 063	5 035	-28	-0,6
Oberuckersee.....	1 905	1 868	-37	-1,9
Passow.....	946	944	-2	-0,2
Pinnow.....	20 735	20 461	-274	-1,3
Prenzlau, Stadt.....	1 082	1 062	-20	-1,8
Randowtal.....	636	639	3	0,5
Schenkenberg.....	878	860	-18	-2,1
Schöneberg.....	705	674	-31	-4,4

Landkreis — Gemeinde	Bevölkerung am		Veränderung	
	Jahres- anfang	Jahres- ende	absolut	%
Schönfeld.....	36 677	35 881	-796	-2,2
Schwedt/Oder, Stadt.....	744	742	-2	-0,3
Tantow.....	707	690	-17	-2,4
Temmen-Ringenwalde.....	17 127	16 844	-283	-1,7
Templin, Stadt.....	1 087	1 061	-26	-2,4
Uckerfelde.....	3 341	3 254	-87	-2,6
Uckerland.....	1 672	1 619	-53	-3,2
Zichow.....	644	625	-19	-3,0
Land Brandenburg	2 547 772	2 535 737	-12 035	-0,5

Nachrichtlich:

Engerer Verflechtungsraum	1 013 492	1 021 810	8 318	0,8
Äußerer Entwicklungsraum	1 534 280	1 513 927	-20 353	-1,3

¹ Zum brandenburgischen Teil des engeren Verflechtungsraumes gehörend: die zum engeren Verflechtungsraum Berlin/Brandenburg gehörenden Verwaltungsbezirke (Ämter, amtsfreie Gemeinden und die kreisfreie Stadt Potsdam) wurden zuletzt in der Bekanntmachung der Neufassung des gemeinsamen Landesentwicklungsprogramms der Länder Berlin und Brandenburg (Landesentwicklungsprogramm – LEPro – GVBl I/04, Nr.1, S.11) festgelegt. Bei seither eingetretenen Gebietsveränderungen wurde die Zuordnung für rein statistische Zwecke eigenständig durch das Amt für Statistik Berlin-Brandenburg vorgenommen.