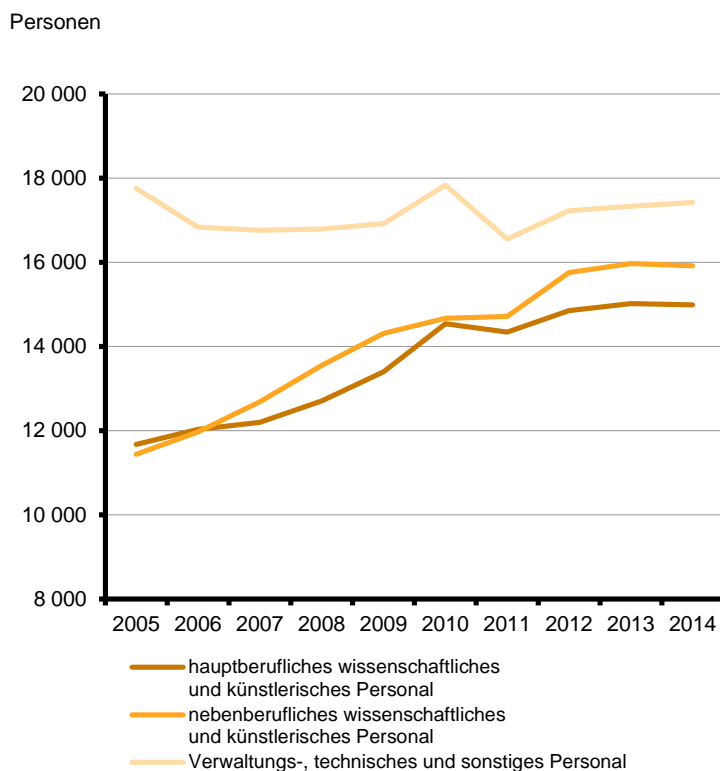


Statistischer Bericht

B III 4 – j / 14

Personal an Hochschulen in Berlin 2014

Hochschulpersonal in Berlin von 2005 bis 2014



Impressum

Statistischer Bericht
B III 4 – j / 14

Erscheinungsfolge: jährlich
Erschienen im August **2015**

Korrektur vom 08.09.2015



Herausgeber

Amt für Statistik Berlin-Brandenburg
Behlertstraße 3a
14467 Potsdam
info@statistik-bbb.de
www.statistik-berlin-brandenburg.de

Tel. 0331 8173 - 1777
Fax 030 9028 - 4091

Amt für Statistik Berlin-Brandenburg,
Potsdam, 2015

Zeichenerklärung

- 0 weniger als die Hälfte von 1
in der letzten besetzten Stelle,
jedoch mehr als nichts
- nichts vorhanden
- ... Angabe fällt später an
- () Aussagewert ist eingeschränkt
- / Zahlenwert nicht sicher genug
- Zahlenwert unbekannt oder
geheim zu halten
- x Tabellenfach gesperrt
- p vorläufige Zahl
- r berichtigte Zahl
- s geschätzte Zahl
- w weiblich
- z zusammen



*Dieses Werk ist unter einer Creative Commons Lizenz
vom Typ Namensnennung 3.0 Deutschland zugänglich.
Um eine Kopie dieser Lizenz einzusehen, konsultieren Sie
<http://creativecommons.org/licenses/by/3.0/de/>*

Inhaltsverzeichnis

	Seite		Seite
Vorbemerkungen	4	8 Wissenschaftliches und künstlerisches Hochschulpersonal in Berlin 2014 nach Altersgruppen, Art des Beschäftigungsverhältnisses und Personalgruppen.....	19
Grafiken		9 Hauptberufliches wissenschaftliches und künstlerisches Hochschulpersonal in Berlin 2014 nach Art der Beschäftigung (auf Dauer bzw. auf Zeit) und Hochschularten.....	20
Hauptberufliches wissenschaftliches und künstlerisches Hochschulpersonal in Berlin von 2005 bis 2014 nach Personalgruppen.....	7	10 Hochschulpersonal in Berlin 2014 nach Hochschulen (einschließlich bzw. ohne studentische Hilfskräfte).....	21
Verwaltungs-, technisches und sonstiges Hochschulpersonal in Berlin von 2005 bis 2014 nach Tätigkeitsbereichen.....	8	11 Hochschulpersonal in Berlin 2014 nach Fächergruppen der organisatorischen Zugehörigkeit und Hochschularten (einschl. bzw. ohne studentische Hilfskräfte).....	24
Altersstruktur des hauptberuflichen wissenschaftlichen und künstlerischen Personals in Berlin 2014.....	19	Habilitationen	
Tabellen		12 Habilitationen in Berlin von 2005 bis 2014 nach Hochschulen.....	26
Hochschulpersonal		Anlagen	
1 Hochschulpersonal in Berlin 2014 nach Hochschularten.....	6	1 Zuordnung der Lehr- und Forschungsbereiche zu den Fächergruppen.....	27
2 Wissenschaftliches und künstlerisches Hochschulpersonal in Berlin von 2005 bis 2014 nach Personalgruppen.....	7	2 Hochschulen in Berlin nach der Trägerschaft.....	28
3 Verwaltungs-, technisches und sonstiges Hochschulpersonal in Berlin von 2005 bis 2014 nach Tätigkeitsbereichen.....	8		
4 Hochschulpersonal in Berlin 2014 nach Hochschulen und Art des Beschäftigungsverhältnisses	9		
5 Hochschulpersonal in Berlin 2014 nach Fächergruppen der organisatorischen Zugehörigkeit, Art des Beschäftigungsverhältnisses und Hochschularten.....	12		
6 Wissenschaftliches und künstlerisches Hochschulpersonal in Berlin 2014 nach Hochschulen, Art des Beschäftigungsverhältnisses und Personalgruppen.....	14		
7 Wissenschaftliches und künstlerisches Hochschulpersonal in Berlin 2014 nach Fächergruppen der organisatorischen Zugehörigkeit, Art des Beschäftigungsverhältnisses, Personalgruppen und Hochschularten.....	17		

Vorbemerkungen

Allgemeine Angaben zur Statistik

Die Erhebung über das Personal und die Habilitationen an Hochschulen sind Teile der bundeseinheitlichen Hochschulstatistik.

Befragt werden die Hochschulverwaltungen. In die Erhebung einbezogen werden alle staatlichen und staatlich anerkannten Hochschulen des Landes Berlin. Das Erhebungs- und Aufbereitungsprogramm ist so gestaltet, dass die erhobenen Daten für Entscheidungen im Bund, in den Ländern und in den Hochschulen selbst herangezogen werden können. Die Ergebnisse der Personalstatistik sind außerdem für die verschiedensten öffentlichen und privaten Einrichtungen von Bedeutung, unter anderem für die Hochschulrektorenkonferenz, die Ständige Konferenz der Kultusminister und den Wissenschaftsrat. Gleichzeitig werden sie als Grundlage für Analysen, Prognosen und andere wissenschaftliche Darstellungen sowie für soziodemographische und bildungspolitische Untersuchungen verwendet.

Erhebungsmethodik

Die Personal- und die Habilitationsstatistik sind Vollerhebungen, die auf den Verwaltungsdaten der Hochschulen basieren.

Genauigkeit

Die Ergebnisse der Personal- und der Habilitationsstatistiken sind aufgrund der vollständigen Erfassung durch die Hochschulverwaltungen als präzise einzustufen.

Berichtszeitraum

Berichtsjahr

Periodizität

jährlich

Rechtsgrundlage

Rechtsgrundlage der Erhebung ist das Hochschulstatistikgesetz (HStatG) vom 02. November 1990 (BGBl. I S. 2414) in Verbindung mit dem Gesetz über die Statistik für Bundeszwecke (Bundesstatistikgesetz – BStatG) vom 22. Januar 1987 (BGBl. I S. 462, 565) und dem Gesetz über die Hochschulen im Land Berlin (Berliner Hochschulgesetz – BerIHG) vom 26. Juli 2011 (GVBl. S. 378) in den jeweils gültigen Fassungen.

Berichtskreis

Auskunftspflichtig sind die Hochschulen lt. Anlage 2.

Methodische Hinweise

Die ausgewählten Tabellen enthalten u. a. das Mindestveröffentlichungsprogramm aller Bundesländer.

1. Personal

Die Angaben umfassen das gesamte am Erhebungstichtag (01.12.) an Hochschulen haupt- und nebenberuflich tätige Personal, auch soweit kein Anstellungsverhältnis zum Land oder zur Hochschule besteht. Dabei wird grundsätzlich zwischen dem wissenschaftlichen und künstlerischen Personal sowie dem nichtwissenschaftlichen (Verwaltungs-, technischen und sonstigen) Personal unterschieden. Zur weiteren Differenzierung wird das wissenschaftliche und künstlerische Personal in haupt- und nebenberuflich Tätige gegliedert. Das nichtwissenschaftliche Personal ist in diesem Bericht in seiner Gesamtheit dargestellt.

Die Rektoren der Hochschulen sind dem Verwaltungspersonal zugeordnet worden - unabhängig davon, ob gleichzeitig eine Berufung zum Professor vorlag oder nicht.

Das Personal wird nach der organisatorischen und der fachlichen Zugehörigkeit erfasst. Der vorliegende Bericht enthält die Personalangaben ausschließlich nach der organisatorischen Zugehörigkeit.

2. Personalstellen

Die Personalstellenstatistik an Hochschulen wurde für das Berichtsjahr 2014 nicht durchgeführt.

3. Habilitationen

Die Habilitation dient dem Nachweis der wissenschaftlichen Lehrbefähigung. Das Habilitationsverfahren wird als akademisches Examen durchgeführt. Das Habilitationsrecht steht Universitäten und gleichrangigen wissenschaftlichen Hochschulen zu. Erhoben werden die im Berichtsjahr abgeschlossenen Habilitationsverfahren nach dem Fachgebiet der Habilitation.

Definitionen

Hochschulen

Alle nach Landesrecht anerkannten Hochschulen unabhängig von der Trägerschaft.

Personal

Das hauptberufliche wissenschaftliche und künstlerische Personal gliedert sich in vier Gruppen:

- Professoren (einschließlich Gastprofessoren) sowie Juniorprofessoren
- Dozenten und Assistenten
- wissenschaftliche und künstlerische Mitarbeiter
- Lehrkräfte für besondere Aufgaben

Für das nebenberufliche wissenschaftliche und künstlerische Personal gilt folgende Zuordnung:

- Lehrbeauftragte
- Honorarprofessoren
- Privatdozenten, außerplanmäßige (apl.) Professoren
- Professoren und Gastprofessoren (nebenberuflich)
- Emeriti, Professoren im Ruhestand
- wissenschaftliche Hilfskräfte, Tutoren und studentische Hilfskräfte

Das Verwaltungs-, technische und sonstige (nicht wissenschaftliche) Personal wird entsprechend dem Schlüssel für die Amts- und Dienstbezeichnungen erhoben. Dazu zählen:

- Verwaltungspersonal
- Bibliothekspersonal
- Technisches Personal
- Sonstiges Personal
- Pflegepersonal
- Auszubildende
- Praktikanten
- sonstige Hilfskräfte

Fachliche Zuordnung

Fachgebiet

Die fachliche Zugehörigkeit oder Zuordnung richtet sich nach dem Fachgebiet. Dieses bezeichnet das Forschungsgebiet, das Lehrfach bzw. bei den zentralen Einrichtungen den Aufgabenbereich und ist die unterste Aggregationsstufe in der Bundesstatistik.

Lehr- und Forschungsbereich

Durch die Zusammenfassung mehrerer verwandter Fachgebiete werden die Lehr- und Forschungsbereiche gebildet. Sie stellen die mittlere Aggregationsstufe der Fächersystematik der Personal-, Stellen- und Habilitationsstatistik dar.

Fächergruppe

Benachbarte Lehr- und Forschungsbereiche werden zu elf großen Fächergruppen zusammengefasst. Sie bilden die höchste Aggregationsstufe der Fächersystematik der Personal- und Habilitationsstatistik.

Organisatorische Zuordnung

Erfasst werden jeweils die kleinsten, an der Hochschule bestehenden organisatorischen Einheiten, denen das Personal zugeordnet ist. Als Kategorien können u. a. vorkommen:

- Lehrstühle, Seminare, Institute
- Fachbereiche, Abteilungen
- Einrichtungen, die mehreren Lehrstühlen, Seminaren, Instituten dienen (z. B. gemeinsame Verwaltungen, Bibliotheken)
- zentrale Einrichtungen (z. B. Hochschulverwaltung, zentrale Rechenanlage, Sozialeinrichtungen)

Die organisatorische Einheit wird definiert durch die Angaben zur

- Kategorie (z. B. Institut, Abteilung, Lehrstuhl) und zum
- Lehr- und Forschungsbereich

Zuordnung der Lehr- und Forschungsbereiche zu den Fächergruppen (sh. Anlage 1)

1 Hochschulpersonal in Berlin 2014 nach Hochschularten

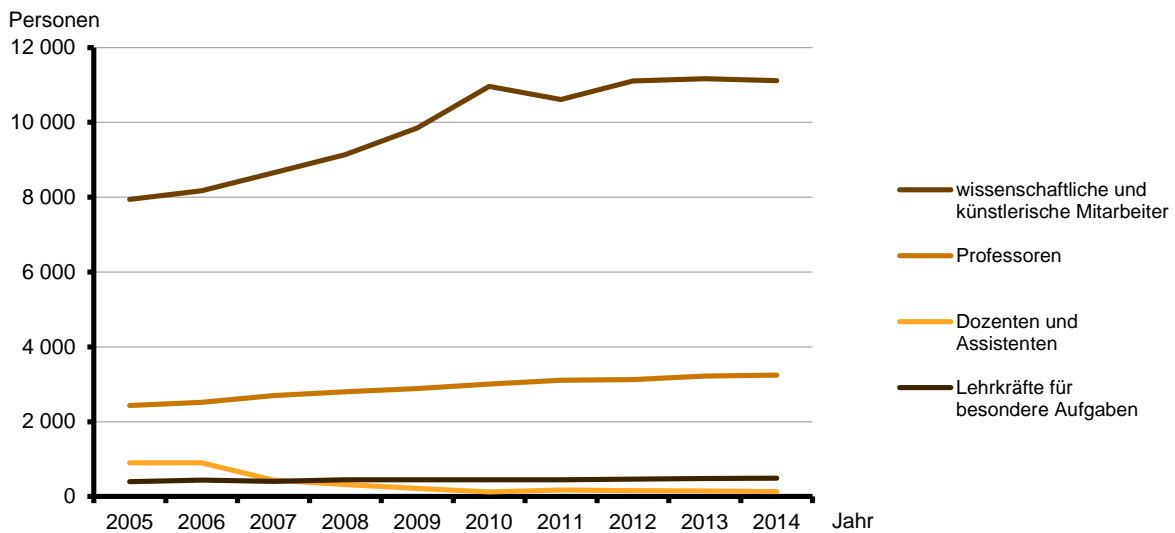
Personal		Insgesamt	Davon an			
			Universitäten	Kunsthochschulen	Fachhochschulen (ohne VerwFH)	Verwaltungsfachhochschulen
Personal	z	48 331	37 433	2 788	8 019	91
	w	25 500	20 580	1 426	3 449	45
davon						
wissenschaftliches und künstlerisches Personal	z	30 908	22 242	2 311	6 302	53
	w	12 726	9 206	1 106	2 391	23
davon						
hauptberuflich	z	14 993	12 731	708	1 513	41
	w	6 201	5 315	315	552	19
darunter Ausländer	z	2 234	2 024	138	65	7
	w	980	893	60	22	5
nebenberuflich	z	15 915	9 511	1 603	4 789	12
	w	6 525	3 891	791	1 839	4
darunter Ausländer	z	1 457	907	202	348	–
	w	733	443	114	176	–
Verwaltungs-, technisches und sonstiges Personal	z	17 423	15 191	477	1 717	38
	w	12 774	11 374	320	1 058	22
			darunter Hochschulen in öffentlicher Trägerschaft			
Personal	z	44 972	36 135	2 747	5 999	91
	w	23 865	19 960	1 397	2 463	45
davon						
wissenschaftliches und künstlerisches Personal	z	28 511	21 440	2 283	4 735	53
	w	11 760	8 936	1 086	1 715	23
davon						
hauptberuflich	z	14 302	12 506	692	1 063	41
	w	5 902	5 207	303	373	19
darunter Ausländer	z	2 130	1 945	136	42	7
	w	938	855	60	18	5
nebenberuflich	z	14 209	8 934	1 591	3 672	12
	w	5 858	3 729	783	1 342	4
darunter Ausländer	z	1 294	837	196	261	–
	w	665	421	110	134	–
Verwaltungs-, technisches und sonstiges Personal	z	16 461	14 695	464	1 264	38
	w	12 105	11 024	311	748	22

2 Wissenschaftliches und künstlerisches Hochschulpersonal in Berlin von 2005 bis 2014 nach Personalgruppen

Jahr	Ins-gesamt	Davon									
		hauptberufliches Personal					nebenberufliches Personal				
		zusam-men	Profes-soren	Dozen-ten und Assis-tenten	wissen-schaftli-che und künstle-rische Mit-arbeiter	Lehr-kräfte für beson-dere Auf-gaben	zusam-men	Gast-/Profes-soren, Emeriti	Lehrbeauftragte		wissen-schaftliche Hilfskräfte, Tutoren ¹
							Lehr-beauf-tragte, Honorar-profes-soren	Privatdo-zenten, außerpl. Profes-soren			
		insgesamt									
2005	23 116	11 678	2 432	902	7 945	399	11 438	228	4 487	1 454	5 269
2006	24 003	12 035	2 515	906	8 174	440	11 968	230	4 848	1 196	5 694
2007	24 879	12 196	2 696	442	8 648	410	12 683	87	5 085	1 443	6 068
2008	26 261	12 711	2 803	321	9 136	451	13 550	27	5 520	1 381	6 622
2009	27 721	13 404	2 883	222	9 847	452	14 317	73	5 850	1 285	7 109
2010	29 213	14 539	3 005	127	10 962	445	14 674	1	6 247	1 077	7 349
2011	29 057	14 342	3 108	173	10 612	449	14 715	4	6 075	1 097	7 539
2012	30 612	14 855	3 125	156	11 109	465	15 757	14	6 642	1 127	7 974
2013	30 996	15 022	3 220	152	11 164	486	15 974	14	6 621	1 113	8 226
2014	30 908	14 993	3 250	131	11 119	493	15 915	25	6 575	1 360	7 955
		weiblich									
2005	8 681	4 198	472	318	3 174	234	4 483	82	1 550	399	2 452
2006	9 123	4 422	531	309	3 314	268	4 701	67	1 699	241	2 694
2007	9 766	4 576	643	154	3 525	254	5 190	21	1 915	367	2 887
2008	10 317	4 887	715	122	3 779	271	5 430	2	1 968	330	3 130
2009	10 941	5 253	796	87	4 094	276	5 688	15	2 057	284	3 332
2010	11 812	5 934	866	58	4 739	271	5 878	-	2 195	252	3 431
2011	11 833	5 885	940	69	4 606	270	5 948	-	2 156	253	3 539
2012	12 473	6 100	946	68	4 801	285	6 373	1	2 430	260	3 682
2013	12 886	6 218	997	63	4 859	299	6 668	3	2 466	256	3 943
2014	12 726	6 201	1 020	58	4 814	309	6 525	3	2 456	284	3 782

1 einschließlich studentischer Hilfskräfte

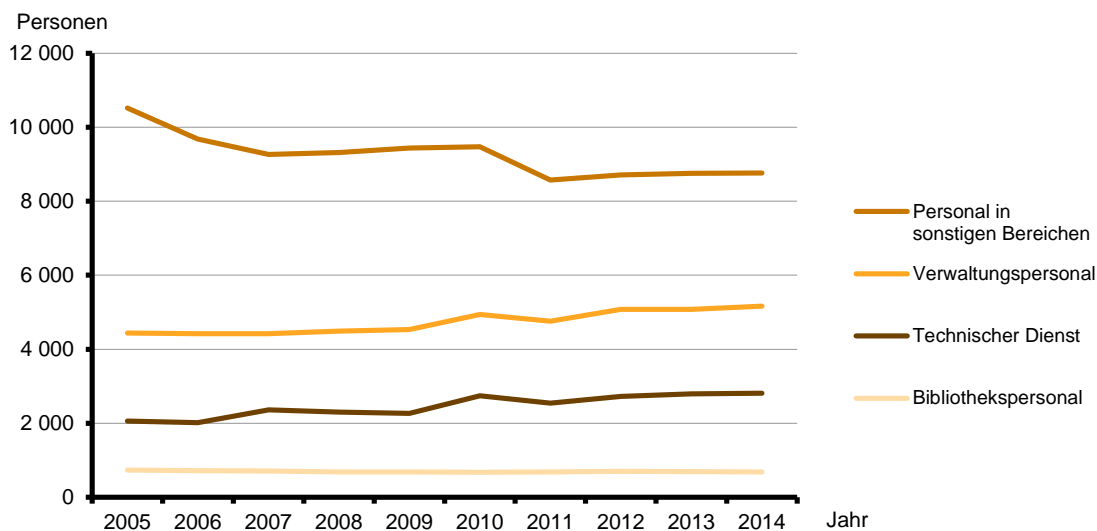
Hauptberufliches wissenschaftliches und künstlerisches Hochschulpersonal in Berlin von 2005 bis 2014 nach Personalgruppen



3 Verwaltungs-, technisches und sonstiges Hochschulpersonal in Berlin von 2005 bis 2014 nach Tätigkeitsbereichen

Jahr	Insgesamt	Tätigkeitsbereich				Dienstverhältnis (nur für hauptberufliches Personal)		
		Verwaltung	Bibliothek	Technischer Dienst	sonstige Bereiche	Beamte	Arbeitnehmer	Auszubildende, Praktikanten
insgesamt								
2005	17 755	4 436	739	2 059	10 521	590	16 355	810
2006	16 839	4 423	721	2 018	9 677	589	15 391	809
2007	16 762	4 421	713	2 367	9 261	580	15 268	833
2008	16 790	4 488	685	2 304	9 313	570	15 260	849
2009	16 922	4 531	685	2 269	9 437	548	15 418	872
2010	17 831	4 938	680	2 744	9 469	545	16 273	869
2011	16 556	4 757	684	2 544	8 571	530	15 051	862
2012	17 228	5 083	705	2 728	8 712	515	15 651	898
2013	17 329	5 075	697	2 799	8 758	482	15 732	886
2014	17 423	5 161	685	2 811	8 766	475	15 899	862
weiblich								
2005	12 975	3 470	569	940	7 996	387	12 068	520
2006	12 511	3 447	562	911	7 591	380	11 597	504
2007	12 419	3 476	556	940	7 447	376	11 475	529
2008	12 458	3 522	535	917	7 484	365	11 493	534
2009	12 497	3 556	538	888	7 515	357	11 544	549
2010	13 290	3 837	532	1 295	7 626	369	12 278	549
2011	12 193	3 684	540	1 164	6 805	356	11 225	540
2012	12 682	4 044	551	1 196	6 891	353	11 642	582
2013	12 701	4 059	541	1 238	6 863	330	11 645	570
2014	12 774	4 130	524	1 240	6 880	329	11 748	582

Verwaltungs-, technisches und sonstiges Hochschulpersonal in Berlin von 2005 bis 2014 nach Tätigkeitsbereichen



4 Hochschulpersonal in Berlin 2014 nach Hochschulen und Art des Beschäftigungsverhältnisses

Hochschule	Ins- gesamt	Davon										
		wissenschaftliches und künstlerisches Personal					Verwaltungs-, technisches und sonstiges Personal					
		zusam- men	hauptberuflich			neben- beruflich	zusam- men	Vollzeit- beschäf- tigte	Teilzeit- beschäf- tigte	zusam- men	Vollzeit- beschäf- tigte	Teilzeit- beschäf- tigte
			zusam- men	Vollzeit- beschäf- tigte	Teilzeit- beschäf- tigte							
Universitäten												
Freie Universität	z	7 862	5 502	2 704	1 475	1 229	2 798	2 360	1 721	639		
	w	4 195	2 607	1 249	582	667	1 358	1 588	1 056	532		
Technische Universität	z	8 402	6 206	3 003	2 161	842	3 203	2 196	1 596	600		
	w	3 022	1 727	783	457	326	944	1 295	795	500		
Humboldt-Universität	z	7 027	5 410	2 501	1 381	1 120	2 909	1 617	1 239	378		
	w	3 577	2 470	1 058	503	555	1 412	1 107	784	323		
Charité-Universitätsmedizin	z	12 844	4 322	4 298	2 821	1 477	24	8 522	5 353	3 169		
	w	9 166	2 132	2 117	1 142	975	15	7 034	4 213	2 821		
ESCP Europe	z	93	49	34	9	25	15	44	32	12		
Wirtschaftshochschule	w	48	16	10	1	9	6	32	22	10		
European School of	z	96	67	32	25	7	35	29	29	-		
Management and Technology	w	41	22	11	8	3	11	19	19	-		
Hertie School of Governance	z	188	96	71	20	51	25	92	40	52		
	w	109	44	35	8	27	9	65	30	35		
Steinbeis-Hochschule	z	607	334	9	7	2	325	273	136	137		
	w	272	78	5	4	1	73	194	102	92		
Deutsche Universität für	z	150	141	12	2	10	129	9	3	6		
Weiterbildung	w	57	49	9	2	7	40	8	3	5		
International Psychoanalytic	z	106	84	37	8	29	47	22	15	7		
University	w	62	47	24	3	21	23	15	9	6		
Psychologische Hochschule	z	16	10	9	-	9	1	6	1	5		
	w	9	5	5	-	5	-	4	1	3		
Bard College Berlin,	z	42	21	21	17	4	-	21	17	4		
a Liberal Arts University	w	22	9	9	7	2	-	13	9	4		
Zusammen	z	37 433	22 242	12 731	7 926	4 805	9 511	15 191	10 182	5 009		
	w	20 580	9 206	5 315	2 717	2 598	3 891	11 374	7 043	4 331		
Kunsthochschulen												
Universität der Künste	z	1 909	1 579	467	250	217	1 112	330	207	123		
	w	984	756	198	89	109	558	228	125	103		
Kunsthochschule	z	251	200	73	46	27	127	51	25	26		
Berlin-Weißensee	w	141	109	37	19	18	72	32	16	16		
Hochschule für Musik	z	427	376	104	63	41	272	51	36	15		
"Hanns Eisler"	w	192	156	42	26	16	114	36	23	13		
Hochschule für Schauspielkunst	z	160	128	48	27	21	80	32	26	6		
"Ernst Busch"	w	80	65	26	13	13	39	15	10	5		
ESMOD Internationale	z	41	28	16	5	11	12	13	8	5		
Kunsthochschule für Mode	w	29	20	12	3	9	8	9	6	3		
Zusammen	z	2 788	2 311	708	391	317	1 603	477	302	175		
	w	1 426	1 106	315	150	165	791	320	180	140		
Fachhochschulen (ohne Verwaltungsfachhochschulen)												
Beuth Hochschule für Technik	z	1 714	1 228	332	292	40	896	486	359	127		
	w	553	328	68	57	11	260	225	144	81		
Hochschule für Technik	z	1 943	1 547	372	320	52	1 175	396	300	96		
und Wirtschaft	w	730	506	121	100	21	385	224	161	63		
Hochschule für Wirtschaft	z	1 638	1 351	248	193	55	1 103	287	143	144		
und Recht	w	706	484	106	70	36	378	222	97	125		
Alice Salomon Hochschule	z	704	609	111	54	57	498	95	38	57		
	w	474	397	78	39	39	319	77	31	46		
Evangelische Hochschule	z	287	228	49	27	22	179	59	23	36		
	w	194	147	34	18	16	113	47	14	33		

4 Hochschulpersonal in Berlin 2014 nach Hochschulen und Art des Beschäftigungsverhältnisses

Hochschule		Ins- gesamt	Davon							
			wissenschaftliches und künstlerisches Personal					Verwaltungs-, technisches und sonstiges Personal		
			zusam- men	hauptberuflich			neben- beruflich	zusam- men	Vollzeit- beschäf- tigte	Teilzeit- beschäf- tigte
				zusam- men	Vollzeit- beschäf- tigte	Teilzeit- beschäf- tigte				
Katholische Hochschule	z	240	204	61	35	26	143	36	23	13
	w	153	130	34	17	17	96	23	12	11
SRH Hochschule	z	159	133	36	17	19	97	26	19	7
	w	70	54	11	6	5	43	16	12	4
Mediadesign Hochschule	z	108	48	38	18	20	10	60	48	12
	w	55	17	14	5	9	3	38	29	9
Berliner Technische Kunst- hochschule, Standort Berlin	z	112	66	26	22	4	40	46	11	35
	w	46	19	4	4	–	15	27	8	19
Touro College	z	37	25	8	6	2	17	12	9	3
	w	17	10	4	2	2	6	7	5	2
bbw Hochschule	z	136	92	25	15	10	67	44	31	13
	w	60	28	5	3	2	23	32	25	7
IB-Hochschule	z	52	43	20	7	13	23	9	4	5
	w	25	19	9	5	4	10	6	3	3
Hochschule für Gesundheit u. Sport, Technik u. Kunst, Standort Berlin	z	72	58	16	–	16	42	14	10	4
	w	34	24	6	–	6	18	10	6	4
Design Akademie, SRH Hochschule für Kommunikation und Design	z	84	71	16	3	13	55	13	7	6
	w	30	23	5	1	4	18	7	5	2
Best-Sabel-Hochschule	z	44	34	8	6	2	26	10	8	2
	w	28	19	4	3	1	15	9	8	1
Akkon-Hochschule	z	32	24	10	6	4	14	8	1	7
	w	15	9	4	2	2	5	6	1	5
Hochschule für Medien, Kommunik. und Wirtschaft, Standort Berlin	z	102	84	16	8	8	68	18	12	6
	w	37	22	4	2	2	18	15	10	5
DEKRA Hochschule	z	57	47	15	4	11	32	10	7	3
	w	23	16	4	1	3	12	7	4	3
Quadriga Hochschule	z	22	13	9	3	6	4	9	6	3
	w	7	4	1	–	1	3	3	3	–
SRH Hochschule der populären Künste, Standort Berlin	z	108	99	19	6	13	80	9	8	1
	w	33	27	4	–	4	23	6	5	1
German open Business School	z	84	75	8	3	5	67	9	3	6
	w	23	15	2	2	–	13	8	2	6
Hochschule für Wirtschaft, Technik u. Kultur, Standort Berlin	z	69	58	12	8	4	46	11	9	2
	w	32	25	6	5	1	19	7	5	2
Business School	z	76	63	22	13	9	41	13	9	4
	w	27	19	5	2	3	14	8	6	2
Medical School	z	51	35	19	11	8	16	16	13	3
	w	29	16	13	8	5	3	13	10	3
GA Hochschule der digitalen Gesellschaft	z	4	2	2	2	–	–	2	1	1
	w	2	1	1	1	–	–	1	1	–
Hochschule für angewandte Pädagogik	z	11	7	1	–	1	6	4	–	4
	w	3	1	–	–	–	1	2	–	2
AMD Akademie Mode & Design Idstein, Standort Berlin	z	49	40	8	4	4	32	9	5	4
	w	30	22	2	2	–	20	8	5	3
Bau International	z	18	13	5	4	1	8	5	5	–
	w	9	5	2	2	–	3	4	4	–
Hochschule Fresenius Idstein, Standort Berlin	z	6	5	1	1	–	4	1	1	–
	w	4	4	1	1	–	3	–	–	–
Zusammen	z	8 019	6 302	1 513	1 088	425	4 789	1 717	1 113	604
	w	3 449	2 391	552	358	194	1 839	1 058	616	442

4 Hochschulpersonal in Berlin 2014 nach Hochschulen und Art des Beschäftigungsverhältnisses

Hochschule	Ins- gesamt	Davon								
		wissenschaftliches und künstlerisches Personal					Verwaltungs-, technisches und sonstiges Personal			
		zusam- men	hauptberuflich			neben- beruflich	zusam- men	Vollzeit- beschäf- tigte	Teilzeit- beschäf- tigte	zusam- men
zusam- men	Vollzeit- beschäf- tigte		Teilzeit- beschäf- tigte							
Verwaltungsfachhochschulen										
Fachhochschule des Bundes für öffentliche Verwaltung										
- Fachbereich Sozialversicherung	z	52	36	24	22	2	12	16	10	6
	w	25	14	10	9	1	4	11	7	4
- Fachbereich Auswärtige Angelegenheiten	z	39	17	17	17	-	-	22	20	2
	w	20	9	9	9	-	-	11	9	2
Zusammen	z	91	53	41	39	2	12	38	30	8
	w	45	23	19	18	1	4	22	16	6
Hochschulen insgesamt										
Insgesamt	z	48 331	30 908	14 993	9 444	5 549	15 915	17 423	11 627	5 796
	w	25 500	12 726	6 201	3 243	2 958	6 525	12 774	7 855	4 919

5 Hochschulpersonal in Berlin 2014 nach Fächergruppen der organisatorischen Zugehörigkeit, Art des Beschäftigungsverhältnisses und Hochschularten

Fächergruppe		Ins- gesamt	Davon							
			wissenschaftliches und künstlerisches Personal					Verwaltungs-, technisches und sonstiges Personal		
			zusam- men	hauptberuflich			neben- beruflich	zusam- men	Vollzeit- beschäf- tigte	Teilzeit- beschäf- tigte
				zusam- men	Vollzeit- beschäf- tigte	Teilzeit- beschäf- tigte				
Universitäten										
Sprach- und Kulturwissenschaften	z	4 523	4 112	1 776	1 025	751	2 336	411	260	151
	w	2 580	2 239	975	496	479	1 264	341	204	137
Sport	z	83	77	33	21	12	44	6	2	4
	w	32	27	14	6	8	13	5	2	3
Rechts-, Wirtschafts- und Sozial- wissenschaften	z	3 062	2 610	1 055	523	532	1 555	452	257	195
	w	1 364	1 012	435	183	252	577	352	199	153
Mathematik, Naturwissenschaften	z	5 893	4 916	3 018	1 757	1 261	1 898	977	683	294
	w	1 979	1 341	825	366	459	516	638	394	244
Humanmedizin/Gesundheits- wissenschaften	z	9 862	3 894	3 781	2 518	1 263	113	5 968	3 424	2 544
	w	6 989	1 884	1 841	1 014	827	43	5 105	2 821	2 284
Veterinärmedizin	z	569	312	215	120	95	97	257	203	54
	w	368	181	135	57	78	46	187	137	50
Agrar-, Forst- und Ernährungs- wissenschaften	z	331	255	135	87	48	120	76	64	12
	w	161	111	64	38	26	47	50	39	11
Ingenieurwissenschaften	z	3 836	3 226	1 617	1 215	402	1 609	610	420	190
	w	1 144	809	415	240	175	394	335	179	156
Kunst, Kunstwissenschaft	z	557	512	265	155	110	247	45	28	17
	w	334	295	144	71	73	151	39	24	15
Zentrale Einrichtungen (ohne klinikspezifische Einrichtungen)	z	7 144	2 259	767	462	305	1 492	4 885	3 625	1 260
	w	4 476	1 262	422	220	202	840	3 214	2 179	1 035
Zentrale Einrichtungen der Hoch- schulkliniken (nur Humanmedizin)	z	1 573	69	69	43	26	–	1 504	1 216	288
	w	1 153	45	45	26	19	–	1 108	865	243
Zusammen	z	37 433	22 242	12 731	7 926	4 805	9 511	15 191	10 182	5 009
	w	20 580	9 206	5 315	2 717	2 598	3 891	11 374	7 043	4 331
Kunsthochschulen										
Sprach- und Kulturwissenschaften	z	13	13	3	1	2	10	–	–	–
	w	9	9	1	1	–	8	–	–	–
Ingenieurwissenschaften	z	97	95	47	23	24	48	2	2	–
	w	42	41	20	8	12	21	1	1	–
Kunst, Kunstwissenschaft	z	2 068	1 973	625	352	273	1 348	95	53	42
	w	972	917	281	135	146	636	55	28	27
Zentrale Einrichtungen (ohne klinikspezifische Einrichtungen)	z	610	230	33	15	18	197	380	247	133
	w	403	139	13	6	7	126	264	151	113
Zusammen	z	2 788	2 311	708	391	317	1 603	477	302	175
	w	1 426	1 106	315	150	165	791	320	180	140
Fachhochschulen (ohne Verwaltungsfachhochschulen)										
Sprach- und Kulturwissenschaften	z	260	253	82	52	30	171	7	6	1
	w	151	147	50	30	20	97	4	4	–
Sport	z	22	22	6	–	6	16	–	–	–
	w	8	8	1	–	1	7	–	–	–
Rechts-, Wirtschafts- und Sozial- wissenschaften	z	2 896	2 834	634	430	204	2 200	62	21	41
	w	1 268	1 216	294	180	114	922	52	17	35
Mathematik, Naturwissenschaften	z	460	400	118	104	14	282	60	43	17
	w	125	112	36	34	2	76	13	7	6
Humanmedizin/Gesundheits- wissenschaften	z	246	245	76	25	51	169	1	–	1
	w	138	137	40	14	26	97	1	–	1
Agrar-, Forst- und Ernährungs- wissenschaften	z	78	65	18	17	1	47	13	11	2
	w	26	22	5	5	–	17	4	2	2

5 Hochschulpersonal in Berlin 2014 nach Fächergruppen der organisatorischen Zugehörigkeit, Art des Beschäftigungsverhältnisses und Hochschularten

Fächergruppe		Ins- gesamt	Davon							
			wissenschaftliches und künstlerisches Personal					Verwaltungs-, technisches und sonstiges Personal		
			zusam- men	hauptberuflich			neben- beruflich	zusam- men	Vollzeit- beschäf- tigte	Teilzeit- beschäf- tigte
				zusam- men	Vollzeit- beschäf- tigte	Teilzeit- beschäf- tigte				
Ingenieurwissenschaften	z	1 646	1 376	375	343	32	1 001	270	210	60
	w	361	285	67	58	9	218	76	47	29
Kunst, Kunstwissenschaft	z	432	412	112	70	42	300	20	6	14
	w	151	140	31	23	8	109	11	2	9
Zentrale Einrichtungen (ohne klinikspezifische Einrichtungen)	z	1 979	695	92	47	45	603	1 284	816	468
	w	1 221	324	28	14	14	296	897	537	360
Zusammen	z	8 019	6 302	1 513	1 088	425	4 789	1 717	1 113	604
	w	3 449	2 391	552	358	194	1 839	1 058	616	442
Verwaltungsfachhochschulen										
Rechts-, Wirtschafts- und Sozial- wissenschaften	z	53	53	41	39	2	12	–	–	–
	w	23	23	19	18	1	4	–	–	–
Zentrale Einrichtungen (ohne klinikspezifische Einrichtungen)	z	38	–	–	–	–	–	38	30	8
	w	22	–	–	–	–	–	22	16	6
Zusammen	z	91	53	41	39	2	12	38	30	8
	w	45	23	19	18	1	4	22	16	6
Hochschulen insgesamt										
Sprach- und Kulturwissenschaften	z	4 796	4 378	1 861	1 078	783	2 517	418	266	152
	w	2 740	2 395	1 026	527	499	1 369	345	208	137
Sport	z	105	99	39	21	18	60	6	2	4
	w	40	35	15	6	9	20	5	2	3
Rechts-, Wirtschafts- und Sozial- wissenschaften	z	6 011	5 497	1 730	992	738	3 767	514	278	236
	w	2 655	2 251	748	381	367	1 503	404	216	188
Mathematik, Naturwissenschaften	z	6 353	5 316	3 136	1 861	1 275	2 180	1 037	726	311
	w	2 104	1 453	861	400	461	592	651	401	250
Humanmedizin/Gesundheits- wissenschaften	z	10 108	4 139	3 857	2 543	1 314	282	5 969	3 424	2 545
	w	7 127	2 021	1 881	1 028	853	140	5 106	2 821	2 285
Veterinärmedizin	z	569	312	215	120	95	97	257	203	54
	w	368	181	135	57	78	46	187	137	50
Agrar-, Forst- und Ernährungs- wissenschaften	z	409	320	153	104	49	167	89	75	14
	w	187	133	69	43	26	64	54	41	13
Ingenieurwissenschaften	z	5 579	4 697	2 039	1 581	458	2 658	882	632	250
	w	1 547	1 135	502	306	196	633	412	227	185
Kunst, Kunstwissenschaft	z	3 057	2 897	1 002	577	425	1 895	160	87	73
	w	1 457	1 352	456	229	227	896	105	54	51
Zentrale Einrichtungen (ohne klinikspezifische Einrichtungen)	z	9 771	3 184	892	524	368	2 292	6 587	4 718	1 869
	w	6 122	1 725	463	240	223	1 262	4 397	2 883	1 514
Zentrale Einrichtungen der Hoch- schulkliniken (nur Humanmedizin)	z	1 573	69	69	43	26	–	1 504	1 216	288
	w	1 153	45	45	26	19	–	1 108	865	243
Insgesamt	z	48 331	30 908	14 993	9 444	5 549	15 915	17 423	11 627	5 796
	w	25 500	12 726	6 201	3 243	2 958	6 525	12 774	7 855	4 919

6 Wissenschaftliches und künstlerisches Hochschulpersonal in Berlin 2014 nach Hochschulen, Art des Beschäftigungsverhältnisses und Personalgruppen

Hochschule		Ins- gesamt	Davon							
			hauptberufliches Personal				nebenberufliches Personal			
			zusam- men	Profes- soren	Dozen- ten und Assis- tenten	wissen- schaftli- che und künstle- rische Mit- arbeiter	Lehr- kräfte für beson- dere Auf- gaben	zusam- men	Lehrbe- auftragte, Honorar- prof., Privatdo- zenten, apl. Prof. ¹	wissen- schaft- liche Hilfs- kräfte, Tutoren ²
Universitäten										
Freie Universität	z	5 502	2 704	538	1	2 087	78	2 798	1 061	1 737
	w	2 607	1 249	197	1	996	55	1 358	376	982
Technische Universität	z	6 206	3 003	348	1	2 625	29	3 203	737	2 466
	w	1 727	783	68	–	696	19	944	148	796
Humboldt-Universität	z	5 410	2 501	474	11	1 867	149	2 909	1 046	1 863
	w	2 470	1 058	146	8	801	103	1 412	397	1 015
Charité-Universitätsmedizin	z	4 322	4 298	258	14	4 003	23	24	–	24
	w	2 132	2 117	50	5	2 044	18	15	–	15
ESCP Europe	z	49	34	9	–	25	–	15	1	14
Wirtschaftshochschule	w	16	10	1	–	9	–	6	–	6
European School of	z	67	32	22	10	–	–	35	26	9
Management and Technology	w	22	11	6	5	–	–	11	4	7
Hertie School of Governance	z	96	71	20	–	51	–	25	10	15
	w	44	35	8	–	27	–	9	3	6
Steinbeis-Hochschule	z	334	9	1	–	8	–	325	325	–
	w	78	5	–	–	5	–	73	73	–
Deutsche Universität	z	141	12	1	–	11	–	129	125	4
für Weiterbildung	w	49	9	1	–	8	–	40	36	4
International Psychoanalytic	z	84	37	20	–	17	–	47	27	20
University	w	47	24	11	–	13	–	23	13	10
Psychologische Hochschule	z	10	9	6	–	3	–	1	1	–
	w	5	5	3	–	2	–	–	–	–
Bard College Berlin,	z	21	21	12	–	6	3	–	–	–
a Liberal Arts University	w	9	9	5	–	3	1	–	–	–
Zusammen	z	22 242	12 731	1 709	37	10 703	282	9 511	3 359	6 152
	w	9 206	5 315	496	19	4 604	196	3 891	1 050	2 841
Kunsthochschulen										
Universität der Künste	z	1 579	467	227	10	190	40	1 112	622	490
	w	756	198	85	4	95	14	558	283	275
Kunsthochschule	z	200	73	46	–	9	18	127	67	60
Berlin-Weißensee	w	109	37	24	–	7	6	72	29	43
Hochschule für Musik	z	376	104	70	5	–	29	272	246	26
"Hanns Eisler"	w	156	42	20	2	–	20	114	100	14
Hochschule für Schauspielkunst	z	128	48	28	–	3	17	80	61	19
"Ernst Busch"	w	65	26	16	–	2	8	39	25	14
ESMOD Internationale	z	28	16	2	–	1	13	12	12	–
Kunsthochschule für Mode	w	20	12	1	–	1	10	8	8	–
Zusammen	z	2 311	708	373	15	203	117	1 603	1 008	595
	w	1 106	315	146	6	105	58	791	445	346
Fachhochschulen (ohne Verwaltungsfachhochschulen)										
Beuth Hochschule für Technik	z	1 228	332	296	29	–	7	896	601	295
	w	328	68	55	11	–	2	260	154	106
Hochschule für Technik	z	1 547	372	260	4	76	32	1 175	807	368
und Wirtschaft	w	506	121	75	2	22	22	385	233	152
Hochschule für Wirtschaft	z	1 351	248	204	9	33	2	1 103	840	263
und Recht	w	484	106	78	5	21	2	378	244	134
Alice Salomon Hochschule	z	609	111	58	14	38	1	498	347	151
	w	397	78	40	9	28	1	319	212	107

6 Wissenschaftliches und künstlerisches Hochschulpersonal in Berlin 2014 nach Hochschulen, Art des Beschäftigungsverhältnisses und Personalgruppen

Hochschule		Ins- gesamt	Davon							
			hauptberufliches Personal					nebenberufliches Personal		
			zusam- men	Profes- soren	Dozen- ten und Assis- tenten	wissen- schaftli- che und künstle- rische Mit- arbeiter	Lehr- kräfte für beson- dere Auf- gaben	zusam- men	Lehrbe- auftragte, Honorar- prof., Privatdo- zenten, apl. Prof. ¹	wissen- schaft- liche Hilfs- kräfte, Tutoren ²
Evangelische Hochschule	z	228	49	44	–	4	1	179	151	28
	w	147	34	30	–	4	–	113	89	24
Katholische Hochschule	z	204	61	39	–	20	2	143	88	55
	w	130	34	20	–	13	1	96	53	43
SRH Hochschule	z	133	36	19	1	15	1	97	80	17
	w	54	11	6	–	4	1	43	35	8
Mediadesign Hochschule	z	48	38	32	6	–	–	10	10	–
	w	17	14	13	1	–	–	3	3	–
Berliner Technische Kunst- hochschule, Standort Berlin	z	66	26	16	–	10	–	40	40	–
	w	19	4	2	–	2	–	15	15	–
Touro College	z	25	8	7	–	1	–	17	15	2
	w	10	4	3	–	1	–	6	4	2
bbw Hochschule	z	92	25	25	–	–	–	67	64	3
	w	28	5	5	–	–	–	23	22	1
IB-Hochschule	z	43	20	12	2	6	–	23	20	3
	w	19	9	4	1	4	–	10	8	2
Hochschule für Gesundheit u. Sport, Technik u. Kunst, Standort Berlin	z	58	16	13	3	–	–	42	39	3
	w	24	6	6	–	–	–	18	16	2
Design Akademie, SRH Hochschule für Kommunikation und Design	z	71	16	16	–	–	–	55	55	–
	w	23	5	5	–	–	–	18	18	–
Best-Sabel-Hochschule	z	34	8	6	2	–	–	26	24	2
	w	19	4	3	1	–	–	15	13	2
Akkon-Hochschule	z	24	10	8	–	2	–	14	11	3
	w	9	4	3	–	1	–	5	4	1
Hochschule für Medien, Kommunik. und Wirtschaft, Standort Berlin	z	84	16	16	–	–	–	68	64	4
	w	22	4	4	–	–	–	18	15	3
DEKRA Hochschule	z	47	15	10	2	–	3	32	32	–
	w	16	4	2	–	–	2	12	12	–
Quadriga Hochschule	z	13	9	7	–	1	1	4	–	4
	w	4	1	1	–	–	–	3	–	3
SRH Hochschule der populären Künste, Standort Berlin	z	99	19	16	–	3	–	80	73	7
	w	27	4	2	–	2	–	23	18	5
German open Business School	z	75	8	8	–	–	–	67	67	–
	w	15	2	2	–	–	–	13	13	–
Hochschule für Wirtschaft, Technik u. Kultur, Standort Berlin	z	58	12	8	–	4	–	46	46	–
	w	25	6	3	–	3	–	19	19	–
Business School	z	63	22	15	1	–	6	41	41	–
	w	19	5	3	–	–	2	14	14	–
Medical School	z	35	19	10	–	–	9	16	16	–
	w	16	13	7	–	–	6	3	3	–
GA Hochschule der digitalen Gesellschaft	z	2	2	2	–	–	–	–	–	–
	w	1	1	1	–	–	–	–	–	–
Hochschule für angewandte Pädagogik	z	7	1	–	1	–	–	6	6	–
	w	1	–	–	–	–	–	1	1	–
AMD Akademie Mode & Design Idstein, Standort Berlin	z	40	8	5	3	–	–	32	32	–
	w	22	2	1	1	–	–	20	20	–
Bau International	z	13	5	4	1	–	–	8	8	–
	w	5	2	1	1	–	–	3	3	–
Hochschule Fresenius Idstein, Standort Berlin	z	5	1	–	1	–	–	4	4	–
	w	4	1	–	1	–	–	3	3	–
Zusammen	z	6 302	1 513	1 156	79	213	65	4 789	3 581	1 208
	w	2 391	552	375	33	105	39	1 839	1 244	595

6 Wissenschaftliches und künstlerisches Hochschulpersonal in Berlin 2014 nach Hochschulen, Art des Beschäftigungsverhältnisses und Personalgruppen

Hochschule	Ins- gesamt	Davon								
		hauptberufliches Personal					nebenberufliches Personal			
		zusam- men	Profes- soren	Dozen- ten und Assis- tenten	wissen- schaftli- che und künstle- rische Mit- arbeiter	Lehr- kräfte für beson- dere Auf- gaben	zusam- men	Lehrbe- auftragte, Honorar- prof., Privatdo- zenten, apl. Prof. ¹	wissen- schaft- liche Hilfs- kräfte, Tutoren ²	
Verwaltungsfachhochschulen										
Fachhochschule des Bundes für öffentliche Verwaltung										
- Fachbereich Sozial- versicherung	z	36	24	8	–	–	16	12	12	–
	w	14	10	3	–	–	7	4	4	–
- Fachbereich Auswärtige Angelegenheiten	z	17	17	4	–	–	13	–	–	–
	w	9	9	–	–	–	9	–	–	–
Zusammen	z	53	41	12	–	–	29	12	12	–
	w	23	19	3	–	–	16	4	4	–
Hochschulen insgesamt										
Insgesamt	z	30 908	14 993	3 250	131	11 119	493	15 915	7 960	7 955
	w	12 726	6 201	1 020	58	4 814	309	6 525	2 743	3 782

1 einschließlich Professoren und Gastprofessoren (nebenberuflich) sowie Emeriti

2 einschließlich studentischer Hilfskräfte

7 Wissenschaftliches und künstlerisches Hochschulpersonal in Berlin 2014 nach Fächergruppen der organisatorischen Zugehörigkeit, Art des Beschäftigungsverhältnisses, Personalgruppen und Hochschularten

Fächergruppe		Ins- gesamt	Davon							
			hauptberufliches Personal				nebenberufliches Personal			
			zusam- men	Profes- soren	Dozen- ten und Assis- tenten	wissen- schaftli- che und künstle- rische Mit- arbeiter	Lehr- kräfte für beson- dere Auf- gaben	zusam- men	Lehrbe- auftragte, Honorar- prof., Privatdo- zenten, apl. Prof. ¹	wissen- schaft- liche Hilfs- kräfte, Tutoren ²
Universitäten										
Sprach- und	z	4 112	1 776	440	5	1 193	138	2 336	1 153	1 183
Kulturwissenschaften	w	2 239	975	199	3	676	97	1 264	510	754
Sport	z	77	33	6	–	18	9	44	24	20
	w	27	14	2	–	7	5	13	3	10
Rechts-, Wirtschafts- und	z	2 610	1 055	270	15	768	2	1 555	821	734
Sozialwissenschaften	w	1 012	435	79	10	345	1	577	207	370
Mathematik,	z	4 916	3 018	428	2	2 571	17	1 898	506	1 392
Naturwissenschaften	w	1 341	825	92	1	725	7	516	89	427
Humanmedizin/Gesundheits-	z	3 894	3 781	218	13	3 548	2	113	89	24
wissenschaften	w	1 884	1 841	41	5	1 794	1	43	28	15
Veterinärmedizin	z	312	215	32	–	182	1	97	53	44
	w	181	135	9	–	125	1	46	11	35
Agrar-, Forst- und	z	255	135	26	–	108	1	120	49	71
Ernährungswissenschaften	w	111	64	8	–	55	1	47	6	41
Ingenieurwissenschaften	z	3 226	1 617	191	–	1 420	6	1 609	427	1 182
	w	809	415	30	–	382	3	394	69	325
Kunst, Kunstwissenschaft	z	512	265	43	–	220	2	247	60	187
	w	295	144	20	–	124	–	151	29	122
Zentrale Einrichtungen (ohne	z	2 259	767	52	2	630	83	1 492	177	1 315
klispezifische Einrichtungen)	w	1 262	422	16	–	343	63	840	98	742
Zentrale Einrichtungen der Hoch-	z	69	69	3	–	45	21	–	–	–
schulkliniken (nur	w	45	45	–	–	28	17	–	–	–
Zusammen	z	22 242	12 731	1 709	37	10 703	282	9 511	3 359	6 152
	w	9 206	5 315	496	19	4 604	196	3 891	1 050	2 841
Kunsthochschulen										
Sprach- und	z	13	3	1	1	1	–	10	10	–
Kulturwissenschaften	w	9	1	1	–	–	–	8	8	–
Ingenieurwissenschaften	z	95	47	18	1	27	1	48	11	37
	w	41	20	8	–	11	1	21	4	17
Kunst, Kunstwissenschaft	z	1 973	625	346	13	165	101	1 348	931	417
	w	917	281	135	6	88	52	636	412	224
Zentrale Einrichtungen (ohne	z	230	33	8	–	10	15	197	56	141
klispezifische Einrichtungen)	w	139	13	2	–	6	5	126	21	105
Zusammen	z	2 311	708	373	15	203	117	1 603	1 008	595
	w	1 106	315	146	6	105	58	791	445	346
Fachhochschulen (ohne Verwaltungsfachhochschulen)										
Sprach- und	z	253	82	43	3	3	33	171	160	11
Kulturwissenschaften	w	147	50	22	1	3	24	97	88	9
Sport	z	22	6	4	2	–	–	16	14	2
	w	8	1	1	–	–	–	7	6	1
Rechts-, Wirtschafts- und	z	2 834	634	489	32	99	14	2 200	1 861	339
Sozialwissenschaften	w	1 216	294	210	15	62	7	922	713	209
Mathematik,	z	400	118	104	9	–	5	282	220	62
Naturwissenschaften	w	112	36	32	1	–	3	76	56	20
Humanmedizin/Gesundheits-	z	245	76	48	6	22	–	169	140	29
wissenschaften	w	137	40	19	5	16	–	97	75	22
Agrar-, Forst- und	z	65	18	17	1	–	–	47	36	11
Ernährungswissenschaften	w	22	5	5	–	–	–	17	13	4

7 Wissenschaftliches und künstlerisches Hochschulpersonal in Berlin 2014 nach Fächergruppen der organisatorischen Zugehörigkeit, Art des Beschäftigungsverhältnisses, Personalgruppen und Hochschularten

Fächergruppe		Ins- gesamt	Davon							
			hauptberufliches Personal					nebenberufliches Personal		
			zusam- men	Profes- soren	Dozen- ten und Assis- tenten	wissen- schaftli- che und künstle- rische Mit- arbeiter	Lehr- kräfte für beson- dere Auf- gaben	zusam- men	Lehrbe- auftragte, Honorar- prof., Privatdo- zenten, apl. Prof. ¹	wissen- schaft- liche Hilfs- kräfte, Tutoren ²
Ingenieurwissenschaften	z	1 376	375	348	15	–	12	1 001	805	196
	w	285	67	56	6	–	5	218	164	54
Kunst, Kunstwissenschaft	z	412	112	96	3	12	1	300	294	6
	w	140	31	28	1	2	–	109	104	5
Zentrale Einrichtungen (ohne klinikspezifische Einrichtungen)	z	695	92	7	8	77	–	603	51	552
	w	324	28	2	4	22	–	296	25	271
Zusammen	z	6 302	1 513	1 156	79	213	65	4 789	3 581	1 208
	w	2 391	552	375	33	105	39	1 839	1 244	595
Verwaltungsfachhochschulen										
Rechts-, Wirtschafts- und Sozialwissenschaften	z	53	41	12	–	–	29	12	12	–
	w	23	19	3	–	–	16	4	4	–
Zusammen	z	53	41	12	–	–	29	12	12	–
	w	23	19	3	–	–	16	4	4	–
Hochschulen insgesamt										
Sprach- und Kulturwissenschaften	z	4 378	1 861	484	9	1 197	171	2 517	1 323	1 194
	w	2 395	1 026	222	4	679	121	1 369	606	763
Sport	z	99	39	10	2	18	9	60	38	22
	w	35	15	3	–	7	5	20	9	11
Rechts-, Wirtschafts- und Sozialwissenschaften	z	5 497	1 730	771	47	867	45	3 767	2 694	1 073
	w	2 251	748	292	25	407	24	1 503	924	579
Mathematik, Naturwissenschaften	z	5 316	3 136	532	11	2 571	22	2 180	726	1 454
	w	1 453	861	124	2	725	10	592	145	447
Humanmedizin/Gesundheits- wissenschaften	z	4 139	3 857	266	19	3 570	2	282	229	53
	w	2 021	1 881	60	10	1 810	1	140	103	37
Veterinärmedizin	z	312	215	32	–	182	1	97	53	44
	w	181	135	9	–	125	1	46	11	35
Agrar-, Forst- und Ernährungswissenschaften	z	320	153	43	1	108	1	167	85	82
	w	133	69	13	–	55	1	64	19	45
Ingenieurwissenschaften	z	4 697	2 039	557	16	1 447	19	2 658	1 243	1 415
	w	1 135	502	94	6	393	9	633	237	396
Kunst, Kunstwissenschaft	z	2 897	1 002	485	16	397	104	1 895	1 285	610
	w	1 352	456	183	7	214	52	896	545	351
Zentrale Einrichtungen (ohne klinikspezifische Einrichtungen)	z	3 184	892	67	10	717	98	2 292	284	2 008
	w	1 725	463	20	4	371	68	1 262	144	1 118
Zentrale Einrichtungen der Hoch- schulkliniken (nur	z	69	69	3	–	45	21	–	–	–
	w	45	45	–	–	28	17	–	–	–
Zusammen	z	30 908	14 993	3 250	131	11 119	493	15 915	7 960	7 955
	w	12 726	6 201	1 020	58	4 814	309	6 525	2 743	3 782

1 einschließlich Professoren und Gastprofessoren (nebenberuflich) sowie Emeriti

2 einschließlich studentischer Hilfskräfte

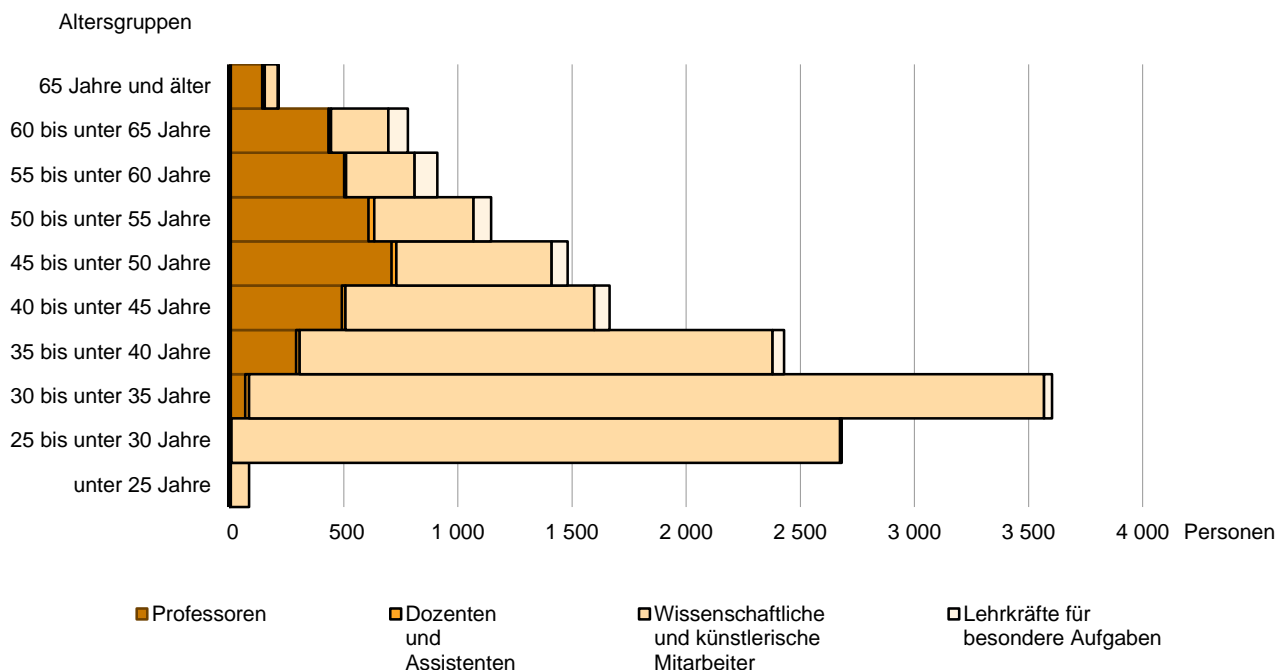
8 Wissenschaftliches und künstlerisches Hochschulpersonal in Berlin 2014 nach Altersgruppen, Art des Beschäftigungsverhältnisses und Personalgruppen

In der Altersgruppe	Ins-gesamt	Davon							
		hauptberufliches Personal					nebenberufliches Personal		
		zusam-men	Profes-soren	Dozen-ten und Assis-tenten	wissen-schaftli-che und künstle-rische Mit-arbeiter	Lehr-kräfte für besondere Auf-gaben	zusam-men	Lehrbe-aufträge, Honorar-prof., Privatdo-zenten, apl. Prof. ¹	wissen-schaft-liche Hilfs-kräfte, Tutoren ²
unter 25 Jahre	2 824	85	–	1	84	–	2 739	21	2 718
25 bis unter 30 Jahre	7 035	2 681	2	6	2 666	7	4 354	292	4 062
30 bis unter 35 Jahre	5 242	3 602	69	17	3 482	34	1 640	733	907
35 bis unter 40 Jahre	3 502	2 429	291	16	2 071	51	1 073	883	190
40 bis unter 45 Jahre	2 748	1 664	492	15	1 090	67	1 084	1 043	41
45 bis unter 50 Jahre	2 678	1 481	710	20	681	70	1 197	1 177	20
50 bis unter 55 Jahre	2 321	1 145	608	26	435	76	1 176	1 169	7
55 bis unter 60 Jahre	1 713	910	502	8	300	100	803	799	4
60 bis unter 65 Jahre	1 382	781	433	11	252	85	601	599	2
65 Jahre und älter	1 078	215	143	11	58	3	863	861	2
ohne Angabe	385	–	–	–	–	–	385	383	2
Insgesamt	30 908	14 993	3 250	131	11 119	493	15 915	7 960	7 955

1 einschließlich Professoren und Gastprofessoren (nebenberuflich) sowie Emeriti

2 einschließlich studentischer Hilfskräfte

Altersstruktur des hauptberuflichen wissenschaftlichen und künstlerischen Personals in Berlin 2014



**9 Hauptberufliches wissenschaftliches und künstlerisches Hochschulpersonal in Berlin 2014
nach Art der Beschäftigung (auf Dauer bzw. auf Zeit) und Hochschularten**

Personalgruppe		Ins- gesamt	Vollzeitbeschäftigte			Teilzeitbeschäftigte		
			zusammen	auf Dauer	auf Zeit	zusammen	auf Dauer	auf Zeit
Universitäten								
Professoren	z	1 709	1 556	1 111	445	153	69	84
	w	496	437	255	182	59	26	33
Dozenten und Assistenten	z	37	27	4	23	10	–	10
	w	19	13	1	12	6	–	6
Wissenschaftliche und künstlerische Mitarbeiter	z	10 703	6 154	1 024	5 130	4 549	221	4 328
	w	4 604	2 148	339	1 809	2 456	135	2 321
Lehrkräfte für besondere Aufgaben	z	282	189	169	20	93	65	28
	w	196	119	106	13	77	53	24
Zusammen	z	12 731	7 926	2 308	5 618	4 805	355	4 450
	w	5 315	2 717	701	2 016	2 598	214	2 384
Kunsthochschulen								
Professoren	z	373	256	214	42	117	29	88
	w	146	93	73	20	53	11	42
Dozenten und Assistenten	z	15	3	–	3	12	–	12
	w	6	1	–	1	5	–	5
Wissenschaftliche und künstlerische Mitarbeiter	z	203	64	34	30	139	23	116
	w	105	26	17	9	79	15	64
Lehrkräfte für besondere Aufgaben	z	117	68	66	2	49	39	10
	w	58	30	30	–	28	19	9
Zusammen	z	708	391	314	77	317	91	226
	w	315	150	120	30	165	45	120
Fachhochschulen (ohne Verwaltungsfachhochschulen)								
Professoren	z	1 156	942	883	59	214	143	71
	w	375	294	271	23	81	61	20
Dozenten und Assistenten	z	79	32	7	25	47	6	41
	w	33	13	2	11	20	–	20
Wissenschaftliche und künstlerische Mitarbeiter	z	213	73	14	59	140	10	130
	w	105	25	2	23	80	8	72
Lehrkräfte für besondere Aufgaben	z	65	41	39	2	24	22	2
	w	39	26	24	2	13	12	1
Zusammen	z	1 513	1 088	943	145	425	181	244
	w	552	358	299	59	194	81	113
Verwaltungsfachhochschulen								
Professoren	z	12	12	11	1	–	–	–
	w	3	3	3	–	–	–	–
Lehrkräfte für besondere Aufgaben	z	29	27	27	–	2	2	–
	w	16	15	15	–	1	1	–
Zusammen	z	41	39	38	1	2	2	–
	w	19	18	18	–	1	1	–
Hochschulen insgesamt								
Insgesamt	z	14 993	9 444	3 603	5 841	5 549	629	4 920
	w	6 201	3 243	1 138	2 105	2 958	341	2 617

10 Hochschulpersonal in Berlin 2014 nach Hochschulen (einschließlich bzw. ohne studentische Hilfskräfte)

Hochschule	Hochschulpersonal		Und zwar				studentische Hilfskräfte	
	ins-gesamt	ohne studentische Hilfskräfte	wissenschaftliches und künstlerisches Personal		darunter nebenberuflich Tätige			
			zusammen	ohne studentische Hilfskräfte	zusammen	ohne studentische Hilfskräfte		
Universitäten								
Freie Universität	z	7 862	6 441	5 502	4 081	2 798	1 377	1 421
	w	4 195	3 350	2 607	1 762	1 358	513	845
Technische Universität	z	8 402	6 849	6 206	4 653	3 203	1 650	1 553
	w	3 022	2 501	1 727	1 206	944	423	521
Humboldt-Universität	z	7 027	5 164	5 410	3 547	2 909	1 046	1 863
	w	3 577	2 562	2 470	1 455	1 412	397	1 015
Charité-Universitätsmedizin	z	12 844	12 844	4 322	4 322	24	24	–
	w	9 166	9 166	2 132	2 132	15	15	–
ESCP Europe	z	93	80	49	36	15	2	13
Wirtschaftshochschule	w	48	42	16	10	6	–	6
European School of Management and Technology	z	96	87	67	58	35	26	9
	w	41	34	22	15	11	4	7
Hertie School of Governance	z	188	188	96	96	25	25	–
	w	109	109	44	44	9	9	–
Steinbeis-Hochschule	z	607	607	334	334	325	325	–
	w	272	272	78	78	73	73	–
Deutsche Universität für Weiterbildung	z	150	146	141	137	129	125	4
	w	57	53	49	45	40	36	4
International Psychoanalytic University	z	106	89	84	67	47	30	17
	w	62	53	47	38	23	14	9
Psychologische Hochschule	z	16	16	10	10	1	1	–
	w	9	9	5	5	–	–	–
Bard College Berlin, a Liberal Arts University	z	42	42	21	21	–	–	–
	w	22	22	9	9	–	–	–
Zusammen	z	37 433	32 553	22 242	17 362	9 511	4 631	4 880
	w	20 580	18 173	9 206	6 799	3 891	1 484	2 407
Kunsthochschulen								
Universität der Künste	z	1 909	1 565	1 579	1 235	1 112	768	344
	w	984	784	756	556	558	358	200
Kunsthochschule Berlin-Weißensee	z	251	212	200	161	127	88	39
	w	141	113	109	81	72	44	28
Hochschule für Musik "Hanns Eisler"	z	427	405	376	354	272	250	22
	w	192	181	156	145	114	103	11
Hochschule für Schauspielkunst "Ernst Busch"	z	160	141	128	109	80	61	19
	w	80	66	65	51	39	25	14
ESMOD Internationale Kunsthochschule für Mode	z	41	41	28	28	12	12	–
	w	29	29	20	20	8	8	–
Zusammen	z	2 788	2 364	2 311	1 887	1 603	1 179	424
	w	1 426	1 173	1 106	853	791	538	253
Fachhochschulen (ohne Verwaltungsfachhochschulen)								
Beuth Hochschule für Technik	z	1 714	1 500	1 228	1 014	896	682	214
	w	553	474	328	249	260	181	79
Hochschule für Technik und Wirtschaft	z	1 943	1 633	1 547	1 237	1 175	865	310
	w	730	600	506	376	385	255	130
Hochschule für Wirtschaft und Recht	z	1 638	1 375	1 351	1 088	1 103	840	263
	w	706	572	484	350	378	244	134
Alice Salomon Hochschule	z	704	553	609	458	498	347	151
	w	474	367	397	290	319	212	107
Evangelische Hochschule	z	287	265	228	206	179	157	22
	w	194	176	147	129	113	95	18
Katholische Hochschule	z	240	185	204	149	143	88	55
	w	153	110	130	87	96	53	43

10 Hochschulpersonal in Berlin 2014 nach Hochschulen (einschließlich bzw. ohne studentische Hilfskräfte)

Hochschule	Hochschulpersonal		Und zwar				studentische Hilfskräfte	
	ins-gesamt	ohne studentische Hilfskräfte	wissenschaftliches und künstlerisches Personal		darunter nebenberuflich Tätige			
			zusammen	ohne studentische Hilfskräfte	zusammen	ohne studentische Hilfskräfte		
SRH Hochschule	z	159	142	133	116	97	80	17
	w	70	62	54	46	43	35	8
Mediadesign Hochschule	z	108	108	48	48	10	10	–
	w	55	55	17	17	3	3	–
Berliner Technische Kunst- hochschule, Standort Berlin	z	112	112	66	66	40	40	–
	w	46	46	19	19	15	15	–
Touro College	z	37	35	25	23	17	15	2
	w	17	15	10	8	6	4	2
bbw Hochschule	z	136	133	92	89	67	64	3
	w	60	59	28	27	23	22	1
IB-Hochschule	z	52	49	43	40	23	20	3
	w	25	23	19	17	10	8	2
Hochschule für Gesundheit u. Sport, Technik u. Kunst, Standort Berlin	z	72	71	58	57	42	41	1
	w	34	34	24	24	18	18	–
Design Akademie, SRH Hochschule für Kommunikation und Design	z	84	84	71	71	55	55	–
	w	30	30	23	23	18	18	–
Best-Sabel-Hochschule	z	44	42	34	32	26	24	2
	w	28	26	19	17	15	13	2
Akkon-Hochschule	z	32	29	24	21	14	11	3
	w	15	14	9	8	5	4	1
Hochschule für Medien, Kommunik. und Wirtschaft, Standort Berlin	z	102	98	84	80	68	64	4
	w	37	34	22	19	18	15	3
DEKRA Hochschule	z	57	57	47	47	32	32	–
	w	23	23	16	16	12	12	–
Quadriga Hochschule	z	22	18	13	9	4	–	4
	w	7	4	4	1	3	–	3
SRH Hochschule der populären Künste, Standort Berlin	z	108	101	99	92	80	73	7
	w	33	28	27	22	23	18	5
German open Business School	z	84	84	75	75	67	67	–
	w	23	23	15	15	13	13	–
Hochschule für Wirtschaft, Technik u. Kultur, Standort Berlin	z	69	69	58	58	46	46	–
	w	32	32	25	25	19	19	–
Business School	z	76	76	63	63	41	41	–
	w	27	27	19	19	14	14	–
Medical School	z	51	51	35	35	16	16	–
	w	29	29	16	16	3	3	–
GA Hochschule der digitalen Gesellschaft	z	4	4	2	2	–	–	–
	w	2	2	1	1	–	–	–
Hochschule für angewandte Pädagogik	z	11	11	7	7	6	6	–
	w	3	3	1	1	1	1	–
AMD Akademie Mode & Design Idstein, Standort Berlin	z	49	49	40	40	32	32	–
	w	30	30	22	22	20	20	–
Bau International	z	18	18	13	13	8	8	–
	w	9	9	5	5	3	3	–
Hochschule Fresenius Idstein, Standort Berlin	z	6	6	5	5	4	4	–
	w	4	4	4	4	3	3	–
Zusammen	z	8 019	6 958	6 302	5 241	4 789	3 728	1 061
	w	3 449	2 911	2 391	1 853	1 839	1 301	538

10 Hochschulpersonal in Berlin 2014 nach Hochschulen (einschließlich bzw. ohne studentische Hilfskräfte)

Hochschule	Hochschulpersonal		Und zwar					
	ins- gesamt	ohne studentische Hilfskräfte	wissenschaftliches und künstlerisches Personal		darunter nebenberuflich Tätige		studentische Hilfskräfte	
			zusammen	ohne studentische Hilfskräfte	zusammen	ohne studentische Hilfskräfte		
Verwaltungsfachhochschulen								
Fachhochschule des Bundes für öffentliche Verwaltung								
- Fachbereich Sozial- versicherung	z	52	52	36	36	12	12	–
	w	25	25	14	14	4	4	–
- Fachbereich Auswärtige Angelegenheiten	z	39	39	17	17	–	–	–
	w	20	20	9	9	–	–	–
Zusammen	z	91	91	53	53	12	12	–
	w	45	45	23	23	4	4	–
Hochschulen insgesamt								
Insgesamt	z	48 331	41 966	30 908	24 543	15 915	9 550	6 365
	w	25 500	22 302	12 726	9 528	6 525	3 327	3 198

11 Hochschulpersonal in Berlin 2014 nach Fächergruppen der organisatorischen Zugehörigkeit und Hochschularten (einschließlich bzw. ohne studentische Hilfskräfte)

Fächergruppe	Hochschulpersonal		Und zwar				studentische Hilfskräfte	
	ins-gesamt	ohne studentische Hilfskräfte	wissenschaftliches und künstlerisches Personal		darunter nebenberuflich Tätige			
			zusammen	ohne studentische Hilfskräfte	zusammen	ohne studentische Hilfskräfte		
Universitäten								
Sprach- und Kulturwissenschaften	z	4 523	3 421	4 112	3 010	2 336	1 234	1 102
	w	2 580	1 882	2 239	1 541	1 264	566	698
Sport	z	83	63	77	57	44	24	20
	w	32	22	27	17	13	3	10
Rechts-, Wirtschafts- und Sozialwissenschaften	z	3 062	2 462	2 610	2 010	1 555	955	600
	w	1 364	1 053	1 012	701	577	266	311
Mathematik, Naturwissenschaften	z	5 893	5 002	4 916	4 025	1 898	1 007	891
	w	1 979	1 686	1 341	1 048	516	223	293
Humanmedizin/Gesundheitswissenschaften	z	9 862	9 862	3 894	3 894	113	113	–
	w	6 989	6 989	1 884	1 884	43	43	–
Veterinärmedizin	z	569	525	312	268	97	53	44
	w	368	333	181	146	46	11	35
Agrar-, Forst- und Ernährungswissenschaften	z	331	260	255	184	120	49	71
	w	161	120	111	70	47	6	41
Ingenieurwissenschaften	z	3 836	3 104	3 226	2 494	1 609	877	732
	w	1 144	954	809	619	394	204	190
Kunst, Kunstwissenschaft	z	557	370	512	325	247	60	187
	w	334	212	295	173	151	29	122
Zentrale Einrichtungen (ohne klinikspezifische Einrichtungen)	z	7 144	5 911	2 259	1 026	1 492	259	1 233
	w	4 476	3 769	1 262	555	840	133	707
Zentrale Einrichtungen der Hochschulkliniken (nur Humanmed.)	z	1 573	1 573	69	69	–	–	–
	w	1 153	1 153	45	45	–	–	–
Zusammen	z	37 433	32 553	22 242	17 362	9 511	4 631	4 880
	w	20 580	18 173	9 206	6 799	3 891	1 484	2 407
Kunsthochschulen								
Sprach- und Kulturwissenschaften	z	13	13	13	13	10	10	–
	w	9	9	9	9	8	8	–
Ingenieurwissenschaften	z	97	83	95	81	48	34	14
	w	42	35	41	34	21	14	7
Kunst, Kunstwissenschaft	z	2 068	1 772	1 973	1 677	1 348	1 052	296
	w	972	816	917	761	636	480	156
Zentrale Einrichtungen (ohne klinikspezifische Einrichtungen)	z	610	496	230	116	197	83	114
	w	403	313	139	49	126	36	90
Zusammen	z	2 788	2 364	2 311	1 887	1 603	1 179	424
	w	1 426	1 173	1 106	853	791	538	253
Fachhochschulen (ohne Verwaltungsfachhochschulen)								
Sprach- und Kulturwissenschaften	z	260	250	253	243	171	161	10
	w	151	143	147	139	97	89	8
Sport	z	22	21	22	21	16	15	1
	w	8	8	8	8	7	7	–
Rechts-, Wirtschafts- und Sozialwissenschaften	z	2 896	2 572	2 834	2 510	2 200	1 876	324
	w	1 268	1 072	1 216	1 020	922	726	196
Mathematik, Naturwissenschaften	z	460	432	400	372	282	254	28
	w	125	115	112	102	76	66	10
Humanmedizin/Gesundheitswissenschaften	z	246	217	245	216	169	140	29
	w	138	116	137	115	97	75	22
Agrar-, Forst- und Ernährungswissenschaften	z	78	73	65	60	47	42	5
	w	26	24	22	20	17	15	2

11 Hochschulpersonal in Berlin 2014 nach Fächergruppen der organisatorischen Zugehörigkeit und Hochschularten (einschließlich bzw. ohne studentische Hilfskräfte)

Fächergruppe	Hochschulpersonal		Und zwar				studentische Hilfskräfte	
	ins-gesamt	ohne studentische Hilfskräfte	wissenschaftliches und künstlerisches Personal		darunter nebenberuflich Tätige			
			zusammen	ohne studentische Hilfskräfte	zusammen	ohne studentische Hilfskräfte		
Ingenieurwissenschaften	z	1 646	1 492	1 376	1 222	1 001	847	154
	w	361	322	285	246	218	179	39
Kunst, Kunstwissenschaft	z	432	426	412	406	300	294	6
	w	151	146	140	135	109	104	5
Zentrale Einrichtungen (ohne klinikspezifische Einrichtungen)	z	1 979	1 475	695	191	603	99	504
	w	1 221	965	324	68	296	40	256
Zusammen	z	8 019	6 958	6 302	5 241	4 789	3 728	1 061
	w	3 449	2 911	2 391	1 853	1 839	1 301	538
Verwaltungsfachhochschulen								
Rechts-, Wirtschafts- und Sozialwissenschaften	z	53	53	53	53	12	12	–
	w	23	23	23	23	4	4	–
Zentrale Einrichtungen (ohne klinikspezifische Einrichtungen)	z	38	38	–	–	–	–	–
	w	22	22	–	–	–	–	–
Zusammen	z	91	91	53	53	12	12	–
	w	45	45	23	23	4	4	–
Hochschulen insgesamt								
Sprach- und Kulturwissenschaften	z	4 796	3 684	4 378	3 266	2 517	1 405	1 112
	w	2 740	2 034	2 395	1 689	1 369	663	706
Sport	z	105	84	99	78	60	39	21
	w	40	30	35	25	20	10	10
Rechts-, Wirtschafts- und Sozialwissenschaften	z	6 011	5 087	5 497	4 573	3 767	2 843	924
	w	2 655	2 148	2 251	1 744	1 503	996	507
Mathematik, Naturwissenschaften	z	6 353	5 434	5 316	4 397	2 180	1 261	919
	w	2 104	1 801	1 453	1 150	592	289	303
Humanmedizin/Gesundheitswissenschaften	z	10 108	10 079	4 139	4 110	282	253	29
	w	7 127	7 105	2 021	1 999	140	118	22
Veterinärmedizin	z	569	525	312	268	97	53	44
	w	368	333	181	146	46	11	35
Agrar-, Forst- und Ernährungswissenschaften	z	409	333	320	244	167	91	76
	w	187	144	133	90	64	21	43
Ingenieurwissenschaften	z	5 579	4 679	4 697	3 797	2 658	1 758	900
	w	1 547	1 311	1 135	899	633	397	236
Kunst, Kunstwissenschaft	z	3 057	2 568	2 897	2 408	1 895	1 406	489
	w	1 457	1 174	1 352	1 069	896	613	283
Zentrale Einrichtungen (ohne klinikspezifische Einrichtungen)	z	9 771	7 920	3 184	1 333	2 292	441	1 851
	w	6 122	5 069	1 725	672	1 262	209	1 053
Zentrale Einrichtungen der Hochschulkliniken (nur Humanmed.)	z	1 573	1 573	69	69	–	–	–
	w	1 153	1 153	45	45	–	–	–
Insgesamt	z	48 331	41 966	30 908	24 543	15 915	9 550	6 365
	w	25 500	22 302	12 726	9 528	6 525	3 327	3 198

12 Habilitationen in Berlin von 2005 bis 2014 nach Hochschulen

Jahr	Insgesamt	Davon an der				
		Freien Universität	Technischen Universität	Humboldt- Universität	Charité- Universitäts- medizin	Universität der Künste
Habilitationen						
2005	188	62	28	37	60	1
2006	168	45	36	30	56	1
2007	155	31	26	43	55	–
2008	153	37	22	21	73	–
2009	180	48	24	41	67	–
2010	150	29	17	31	73	–
2011	129	28	17	19	64	1
2012	114	25	15	16	58	–
2013	123	19	15	36	53	–
2014	110	30	12	18	49	1
weiblich						
2005	55	22	5	12	15	1
2006	56	23	8	12	12	1
2007	49	15	7	15	12	–
2008	46	13	6	8	19	–
2009	58	12	10	16	20	–
2010	42	12	6	10	14	–
2011	38	10	6	8	14	–
2012	39	11	6	5	17	–
2013	44	7	2	17	18	–
2014	27	10	1	3	12	1

Anlagen

1 Zuordnung der Lehr- und Forschungsbereiche zu den Fächergruppen

Fächergruppe Lehr- und Forschungsbereich	Fächergruppe Lehr- und Forschungsbereich
Sprach- und Kulturwissenschaften Sprach- und Kulturwissenschaften allgemein Evangelische Theologie Katholische Theologie Philosophie Geschichte Bibliothekswissenschaft, Dokumentation Allgemeine und vergleichende Literatur- und Sprachwissenschaft Althilologie (klassische Philologie) Germanistik (Deutsch, germanische Sprachen ohne Anglistik) Anglistik, Amerikanistik Romanistik Slawistik, Baltistik, Finno-Ugristik Sonstige/Außereuropäische Sprach- und Kulturwissenschaften Kulturwissenschaften i. e. S. Psychologie Erziehungswissenschaften Sonderpädagogik	Veterinärmedizin Veterinärmedizin allgemein Vorklinische Veterinärmedizin Klinisch-Theoretische Veterinärmedizin Klinisch-Praktische Veterinärmedizin
Sport Sport	Agrar-, Forst- und Ernährungswissenschaften Agrar-, Forst- und Ernährungswissenschaften allgemein Landespflege, Umweltgestaltung Agrarwissenschaften, Lebensmittel- und Getränketechnologie Forstwissenschaft, Holzwirtschaft Ernährungs- und Haushaltswissenschaften
Rechts-, Wirtschafts- und Sozialwissenschaften Rechts-, Wirtschafts- und Sozialwissenschaften allgemein Regionalwissenschaften Politikwissenschaften Sozialwissenschaften Sozialwesen Rechtswissenschaften Verwaltungswissenschaften Wirtschaftswissenschaften Wirtschaftsingenieurwesen mit wirtschaftswissenschaftlichem Schwerpunkt	Ingenieurwissenschaften Ingenieurwissenschaften allgemein Wirtschaftsingenieurwesen mit ingenieurwissenschaftlichem Schwerpunkt Bergbau, Hüttenwesen Maschinenbau/Verfahrenstechnik Elektrotechnik Verkehrstechnik, Nautik Architektur Raumplanung Bauingenieurwesen Vermessungswesen
Mathematik, Naturwissenschaften Mathematik, Naturwissenschaften allgemein Mathematik Informatik Physik, Astronomie Chemie Pharmazie Biologie Geowissenschaften (ohne Geographie) Geographie	Kunst, Kunstwissenschaft Kunst, Kunstwissenschaft allgemein Bildende Kunst Gestaltung Darstellende Kunst, Film und Fernsehen, Theaterwissenschaft Musik, Musikwissenschaft
Humanmedizin/Gesundheitswissenschaften Humanmedizin allgemein Gesundheitswissenschaften allgemein Vorklinische Humanmedizin (einschl. Zahnmedizin) Klinisch-Theoretische Humanmedizin (einschl. Zahnmedizin) Klinisch-Praktische Humanmedizin (ohne Zahnmedizin) Zahnmedizin (klinisch-praktisch)	Zentrale Einrichtungen (ohne klinische Einrichtungen) Hochschule insgesamt Zentrale Hochschulverwaltung Zentral verwaltete Hörsäle und Lehrräume Zentralbibliothek Hochschulrechenzentrum Zentrale wissenschaftliche Einrichtungen Zentrale Betriebs- und Versorgungseinrichtungen Soziale Einrichtungen Übrige Ausbildungseinrichtungen Mit der Hochschule verbundene sowie hochschulfremde Einrichtungen
	Zentrale Einrichtungen der Hochschulkliniken (nur Humanmedizin) Kliniken insgesamt, Zentrale Dienste Soziale Einrichtungen der Kliniken Übrige Ausbildungseinrichtungen der Kliniken Mit den Kliniken verbundene sowie klinikfremde Einrichtungen

2 Hochschulen in Berlin nach der Trägerschaft

Hochschule	Trägerschaft	
	öffentlicher/freier Träger	Träger
Universitäten		
Freie Universität	öffentlich	Land Berlin
Technische Universität	öffentlich	Land Berlin
Humboldt-Universität	öffentlich	Land Berlin
Charité-Universitätsmedizin	öffentlich	Land Berlin
ESCP Europe Wirtschaftshochschule	freier Träger	privat
ESMT European School of Management and Technology	freier Träger	privat
Hertie School of Governance	freier Träger	privat
Steinbeis-Hochschule	freier Träger	privat
Deutsche Universität für Weiterbildung	freier Träger	privat
International Psychoanalytic University	freier Träger	privat
Psychologische Hochschule	freier Träger	privat
Bard College Berlin, a Liberal Arts University	freier Träger	privat
Kunsthochschulen		
Universität der Künste	öffentlich	Land Berlin
Kunsthochschule Berlin-Weißensee	öffentlich	Land Berlin
Hochschule für Musik "Hanns Eisler"	öffentlich	Land Berlin
Hochschule für Schauspielkunst "Ernst Busch"	öffentlich	Land Berlin
ESMOD Internationale Kunsthochschule für Mode	freier Träger	privat
Fachhochschulen (ohne Verwaltungs-FH)		
Beuth Hochschule für Technik	öffentlich	Land Berlin
Hochschule für Technik und Wirtschaft	öffentlich	Land Berlin
Hochschule für Wirtschaft und Recht	öffentlich	Land Berlin
Alice Salomon Hochschule	öffentlich	Land Berlin
Evangelische Hochschule	freier Träger	Kirche
Katholische Hochschule für Sozialwesen	freier Träger	Kirche
SRH Hochschule	freier Träger	privat
Mediadesign Hochschule	freier Träger	privat
Berliner Technische Kunsthochschule, Standort Berlin	freier Träger	privat
Touro College	freier Träger	privat
bbw Hochschule	freier Träger	privat
IB-Hochschule	freier Träger	privat
Hochschule für Gesundheit und Sport, Technik und Kunst, Standort Berlin	freier Träger	privat
Design Akademie, SRH Hochschule für Kommunikation und Design	freier Träger	privat
Best-Sabel-Hochschule	freier Träger	privat
Akkon-Hochschule	freier Träger	privat
Hochschule für Medien, Kommunikation und Wirtschaft, Standort Berlin	freier Träger	privat
DEKRA Hochschule	freier Träger	privat
Quadriga Hochschule	freier Träger	privat
SRH Hochschule der populären Künste, Standort Berlin	freier Träger	privat
German open Business School	freier Träger	privat
Hochschule für Wirtschaft, Technik und Kultur, Standort Berlin	freier Träger	privat
Business School	freier Träger	privat
Medical School	freier Träger	privat
GA Hochschule der digitalen Gesellschaft	freier Träger	privat
Hochschule für angewandte Pädagogik	freier Träger	privat
AMD Akademie für Mode & Design Idstein, Standort Berlin	freier Träger	privat
Bau International	freier Träger	privat
Hochschule Fresenius Idstein, Standort Berlin	freier Träger	privat
Verwaltungsfachhochschulen		
Fachhochschule des Bundes für öffentliche Verwaltung	öffentlich	Bund
- Fachbereich Sozialversicherung		
- Fachbereich Auswärtige Angelegenheiten		

Das Amt für Statistik Berlin-Brandenburg

Das Amt für Statistik Berlin-Brandenburg

ist für beide Länder die zentrale Dienstleistungseinrichtung auf dem Gebiet der amtlichen Statistik. Das Amt erbringt Serviceleistungen im Bereich Information und Analyse für die breite Öffentlichkeit, für alle gesellschaftlichen Gruppen sowie für Kunden aus Verwaltung und Politik, Wirtschaft und Wissenschaft. Kerngeschäft des Amtes ist die Durchführung der gesetzlich angeordneten amtlichen Statistiken für Berlin und Brandenburg. Das Amt erhebt die Daten, bereitet sie auf, interpretiert und analysiert sie und veröffentlicht die Ergebnisse. Die Grundversorgung aller Nutzer mit statistischen Informationen erfolgt unentgeltlich, im Wesentlichen über das Internet und den Informationsservice. Daneben werden nachfrage- und zielgruppenorientierte Standardauswertungen zu Festpreisen angeboten. Kundenspezifische Aufbereitung / Beratung zu kostendeckenden Preisen ergänzt das Spektrum der Informationsbereitstellung.

Amtliche Statistik im Verbund

Die Statistiken werden bundesweit nach einheitlichen Konzepten, Methoden und Verfahren arbeitsteilig erstellt. Die statistischen Ämter der Länder sind dabei grundsätzlich für die Durchführung der Erhebungen, für die Aufbereitung und Veröffentlichung der Länderergebnisse zuständig. Durch diese Kooperation in einem „Statistikverbund“ entstehen für alle Länder vergleichbare und zu einem Bundesergebnis zusammenführbare Erhebungsergebnisse.

Produkte und Dienstleistungen

Informationsservice

info@statistik-bbb.de
mit statistischen Informationen für jedermann und Beratung sowie maßgeschneiderte Aufbereitungen von Daten über Berlin und Brandenburg. Auskunft, Beratung, Pressedienst sowie Fachbibliothek.

Standort Potsdam

Behlertstraße 3a, 14467 Potsdam
Tel. 0331 8173 - 1777
Fax 030 9028 - 4091
Mo – Do 9 – 15 Uhr, Fr 9 – 14 Uhr

Standort Berlin

Alt-Friedrichsfelde 60, 10315 Berlin

Bibliothek
Tel. 030 9021 - 3540
Mo – Do 9 – 15 Uhr, Fr 9 – 14 Uhr

Internet-Angebot

www.statistik-berlin-brandenburg.de
mit aktuellen Daten, Pressemitteilungen, Statistischen Berichten zum kostenlosen Herunterladen, regionalstatistischen Informationen, Wahlstatistiken und -analysen sowie einem Überblick über das gesamte Leistungsspektrum des Amtes.

Statistische Jahrbücher

mit einer Vielzahl von Tabellen aus nahezu allen Arbeitsgebieten der amtlichen Statistik.

Statistische Berichte

mit Ergebnissen der einzelnen Statistiken in Tabellen in tiefer sachlicher Gliederung und Grafiken zur Veranschaulichung von Entwicklungen und Strukturen. Mit dieser Reihe werden die bisherigen Veröffentlichungen Statistischer Berichte aus dem Landesbetrieb für Datenverarbeitung und Statistik Land Brandenburg sowie dem Statistischen Landesamt Berlin fortgesetzt.

Datenangebot aus dem Sachgebiet

Informationen zu dieser Veröffentlichung

Referat 14
Tel. 0331 8173 - 1149
Fax 0331 8173 - 1911
hochschulen@statistik-bbb.de

Weitere Veröffentlichungen zum Thema

Statistische Berichte:

- Studierende an Hochschulen
B III 1
- Staatliche und akademische Abschlussprüfungen an Hochschulen
B III 3