

# Statistischer Bericht

A II 2 - j / 14

┌ Gerichtliche Ehelösungen  
in **Berlin**  
**2014**

## Impressum

**Statistischer Bericht**  
A II 2 – j / 14

Erscheinungsfolge: jährlich  
Erschienen im Februar **2016**

## Herausgeber

**Amt für Statistik** Berlin-Brandenburg  
Behlertstraße 3a  
14467 Potsdam  
info@statistik-bbb.de  
www.statistik-berlin-brandenburg.de

Tel. 0331 8173 - 1777  
Fax 030 9028 - 4091

## Zeichenerklärung

- 0 weniger als die Hälfte von 1  
in der letzten besetzten Stelle,  
jedoch mehr als nichts
- nichts vorhanden
- ... Angabe fällt später an
- ( ) Aussagewert ist eingeschränkt
- / Zahlenwert nicht sicher genug
- Zahlenwert unbekannt oder  
geheim zu halten
- x Tabellenfach gesperrt
- p vorläufige Zahl
- r berichtigte Zahl
- s geschätzte Zahl

**Amt für Statistik** Berlin-Brandenburg,  
Potsdam, 2016



*Dieses Werk ist unter einer Creative Commons Lizenz  
vom Typ Namensnennung 3.0 Deutschland zugänglich.  
Um eine Kopie dieser Lizenz einzusehen, konsultieren Sie  
<http://creativecommons.org/licenses/by/3.0/de/>*

Inhaltsverzeichnis

Seite

**[Metadaten zu dieser Statistik \(externer Link\)](#)**

**Grafiken**

1	Geschiedene Ehen im Land Berlin 1990 bis 2014 je 100 000 der Bevölkerung .....	4
2	Geschiedene Ehen im Land Berlin 2014 nach Antragsteller .....	5
3	Geschiedene Ehen im Land Berlin 1990 bis 2014 nach Antragsteller.....	6
4	Geschiedene Ehen im Land Berlin 2014 nach der Ehedauer.....	7
5	Geschiedene Ehen und davon betroffene minderjährige Kinder im Land Berlin 1990 bis 2014.....	18

**Tabellen**

**1. Gerichtliche Ehelösungen im Land Berlin**

1.1	Gerichtliche Ehelösungen im Land Berlin 1990 bis 2014.....	4
1.2	Gerichtliche Ehelösungen im Land Berlin 2014 nach Entscheidungen in der Ehesache und Antragsteller.....	5

**2. Geschiedene Ehen im Land Berlin nach Antragsteller, Eheschließungsjahr und Alter der Ehepartner**

2.1	Geschiedene Ehen im Land Berlin 1990 bis 2014 nach Antragsteller.....	6
2.2	Geschiedene Ehen im Land Berlin 2014 nach Eheschließungsjahr, Entscheidung in der Ehesache und Antragsteller.....	8
2.3	Geschiedene Ehen im Land Berlin 2014 nach Altersunterschied der Ehepartner und Eheschließungsjahr.....	10
2.4	Geschiedene Ehen im Land Berlin 2014 nach Geburtsjahr der Frau und Eheschließungsjahr.....	12
2.5	Geschiedene Ehen im Land Berlin 2014 nach Geburtsjahr des Mannes und Eheschließungsjahr.....	14
2.6	Geschiedene Ehen im Land Berlin 2014 nach Geburtsjahr der Ehepartner.....	16

**3. Geschiedene Ehen im Land Berlin nach Zahl der noch lebenden minderjährigen Kinder**

3.1	Geschiedene Ehen im Land Berlin 1990 bis 2014 nach Zahl der noch lebenden minderjährigen Kinder.....	18
3.2	Geschiedene Ehen im Land Berlin 2014 nach Eheschließungsjahr und Zahl der noch lebenden minderjährigen Kinder.....	19

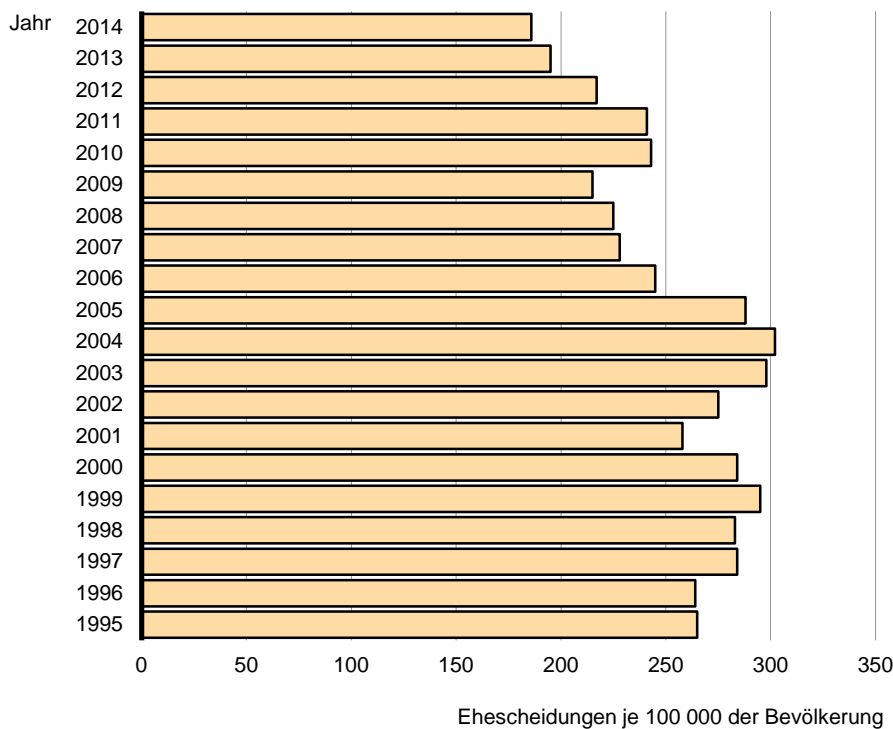
### 1.1 Gerichtliche Ehelösungen im Land Berlin 1990 bis 2014

Jahr	Rechtskräftige Beschlüsse auf Ehelösungen			Ehescheidungen	
	insgesamt	davon durch		je 1000 Eheschließungen	je 100 000 der Bevölkerung <sup>2</sup>
		Aufhebung und Nichtigkeit <sup>1</sup>	Scheidung		
der Ehe					
1995	9 196	12	9 184	561	265
1996	9 225	43	9 182	579	264
1997	9 790	8	9 782	635	284
1998	9 681	4	9 677	666	283
1999	10 003	2	10 001	683	295
2000	9 631	7	9 624	680	284
2001	8 734	3	8 731	677	258
2002	9 330	8	9 322	728	275
2003	10 108	6	10 102	815	298
2004	10 260	15	10 245	813	302
2005	9 797	12	9 785	811	288
2006	8 317	2	8 315	715	245
2007	7 766	6	7 760	674	228
2008	7 718	2	7 716	654	225
2009	7 397	2	7 395	589	215
2010	8 390	6	8 384	676	243
2011	7 943	13	7 930	632	241
2012	7 273	6	7 267	550	217
2013	6 637	9	6 628	511	195
2014	6 413	8	6 405	500	186

<sup>1</sup> Seit 1. Juli 1998 nur noch Aufhebung der Ehe

<sup>2</sup> bezogen auf die durchschnittliche Bevölkerung, 2011: bezogen auf den Bevölkerungsstand 09.05.2011 - Zensus 2011

### 1 Geschiedene Ehen im Land Berlin 1990<sup>1</sup> bis 2014 je 100 000 der Bevölkerung

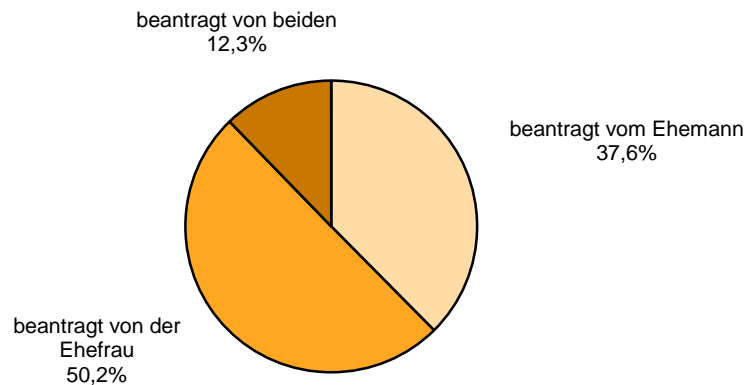


## 1.2 Gerichtliche Ehelösungen im Land Berlin 2014 nach Entscheidungen in der Ehesache und Antragsteller

Entscheidungen in der Ehesache	Insgesamt	Das Verfahren wurde beantragt						von beiden Ehepartnern	von der zuständigen Verwaltungsbehörde
		vom Ehemann			von der Ehefrau				
		zu-sammen	ohne Zustimmung der Ehefrau	mit	zu-sammen	ohne Zustimmung des Ehemannes	mit		
Ehelösungen									
Scheidung der Ehe									
vor einjähriger Trennung <sup>1</sup> .....	56	16	1	15	35	1	34	5	-
nach ein- und dreijähriger Trennung <sup>1</sup> .....	6 326	2 384	92	2 292	3 172	195	2 977	770	-
aufgrund anderer Vorschriften .....	23	7	-	7	6	1	5	10	-
<b>Zusammen</b>	<b>6 405</b>	<b>2 407</b>	<b>93</b>	<b>2 314</b>	<b>3 213</b>	<b>197</b>	<b>3 016</b>	<b>785</b>	-
Aufhebung der Ehe .....	8	4	4	-	2	2	-	2	-
<b>Insgesamt</b>	<b>6 413</b>	<b>2 411</b>	<b>97</b>	<b>2 314</b>	<b>3 215</b>	<b>199</b>	<b>3 016</b>	<b>787</b>	-
Abweisungen									
<b>Abweisungen des Scheidungsantrages nach BGB insgesamt .....</b>	<b>94</b>	<b>34</b>	<b>3</b>	<b>31</b>	<b>37</b>	<b>8</b>	<b>29</b>	<b>23</b>	-

<sup>1</sup> siehe Vorbemerkungen

## 2 Geschiedene Ehen im Land Berlin 2014 nach Antragsteller

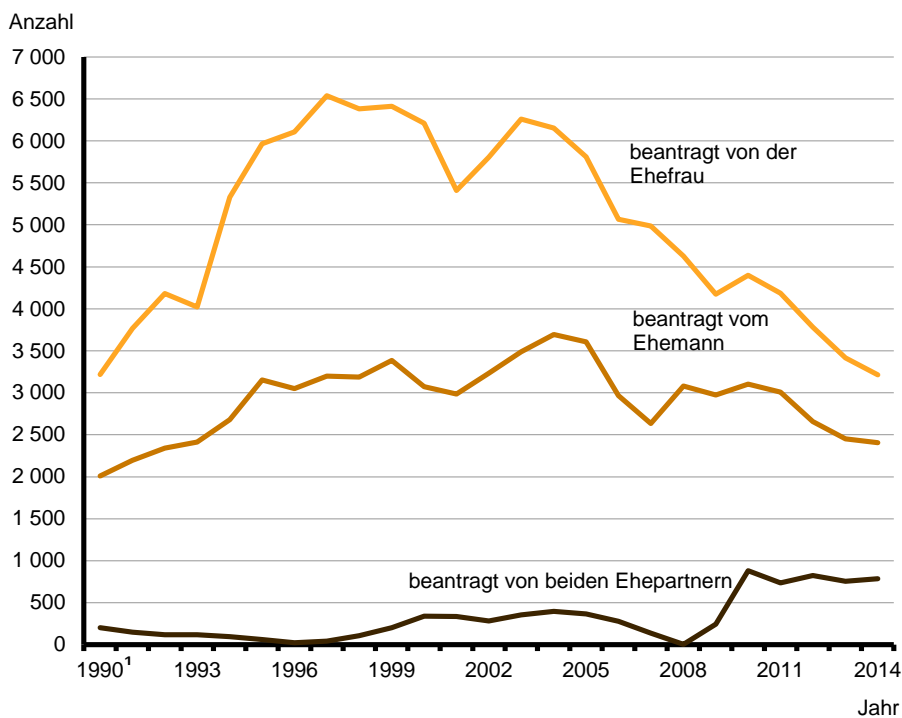


## 2.1 Geschiedene Ehen im Land Berlin 1990 bis 2014 nach Antragsteller

Jahr	Ins-gesamt	Das Verfahren wurde beantragt						
		vom Ehemann			von der Ehefrau			von beiden Ehepartnern
		zu-sammen	ohne	mit	zu-sammen	ohne	mit	
			Zustimmung der Ehefrau			Zustimmung des Ehemannes		
1990 <sup>1</sup>	5 429	2 008	75	1 933	3 218	160	3 058	203
1991	6 113	2 196	71	2 125	3 766	133	3 633	151
1992	6 644	2 341	50	2 291	4 184	102	4 082	119
1993	6 554	2 412	46	2 366	4 023	119	3 904	119
1994	8 108	2 682	36	2 646	5 328	102	5 226	98
1995	9 184	3 154	38	3 116	5 968	88	5 880	62
1996	9 182	3 050	37	3 013	6 107	66	6 041	25
1997	9 782	3 200	133	3 067	6 538	251	6 287	44
1998	9 677	3 187	87	3 100	6 381	195	6 186	109
1999	10 001	3 384	54	3 330	6 413	127	6 286	204
2000	9 624	3 074	61	3 013	6 211	126	6 085	339
2001	8 731	2 987	54	2 933	5 409	118	5 291	335
2002	9 322	3 232	60	3 172	5 807	93	5 714	283
2003	10 102	3 487	101	3 386	6 260	200	6 060	355
2004	10 245	3 694	78	3 616	6 152	260	5 892	399
2005	9 785	3 607	112	3 495	5 810	249	5 561	368
2006	8 315	2 967	97	2 870	5 068	229	4 839	280
2007	7 760	2 636	64	2 572	4 987	137	4 850	137
2008	7 716	3 081	5	3 076	4 629	5	4 624	6
2009	7 395	2 973	32	2 941	4 176	61	4 115	246
2010	8 384	3 102	174	2 928	4 399	257	4 142	883
2011	7 930	3 008	148	2 860	4 187	189	3 998	735
2012	7 267	2 659	124	2 535	3 784	267	3 517	824
2013	6 628	2 453	90	2 363	3 418	206	3 212	757
2014	6 405	2 407	93	2 314	3 213	197	3 016	785

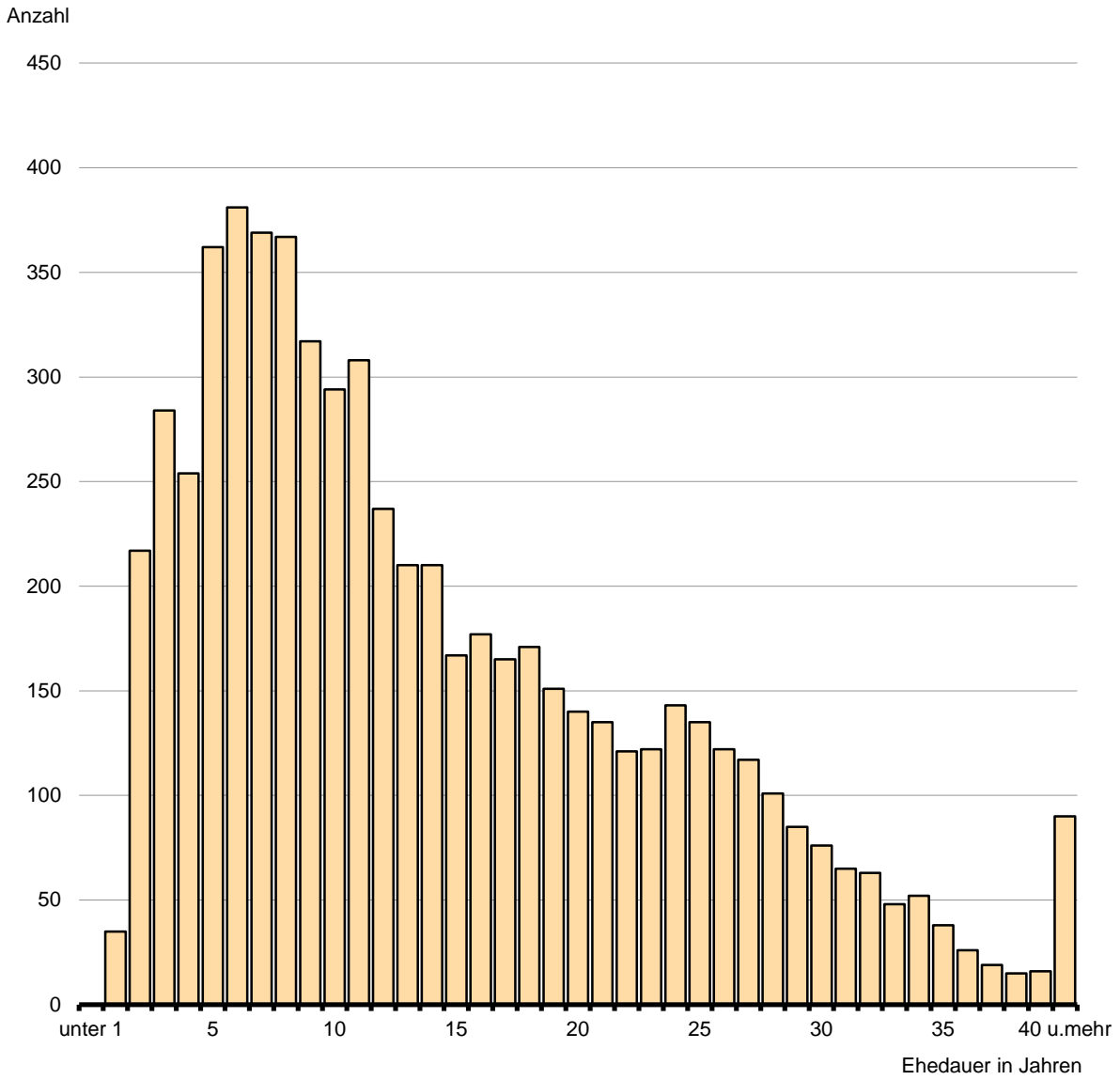
<sup>1</sup> Angaben nur für Berlin-West

## 3 Geschiedene Ehen im Land Berlin 1990 bis 2014 nach Antragsteller



<sup>1</sup> Angaben nur für Berlin-West

#### 4 Geschiedene Ehen im Land Berlin 2014 nach der Ehedauer



**2.2 Geschiedene Ehen im Land Berlin 2014 nach Eheschließungsjahr, Entscheidung in der Ehesache und Antragsteller**

lfd. Nr.	Eheschließungsjahr	Insgesamt	Entscheidung in der Ehesache		
			vor einjähriger Trennung	nach ein- und dreijähriger Trennung	auf Grund anderer Vorschriften
1	2014.....	–	–	–	–
2	2013.....	35	1	33	1
3	2012.....	217	4	211	2
4	2011.....	284	5	278	1
5	2010.....	254	4	250	–
6	2009.....	362	1	358	3
7	2008.....	381	4	375	2
8	2007.....	369	3	364	2
9	2006.....	367	4	361	2
10	2005.....	317	4	312	1
11	2004.....	294	1	292	1
12	2003.....	308	3	304	1
13	2002.....	237	–	237	–
14	2001.....	210	2	208	–
15	2000.....	210	3	206	1
16	1999.....	167	–	167	–
17	1998.....	177	2	175	–
18	1997.....	165	2	163	–
19	1996.....	171	3	168	–
20	1995.....	151	–	149	2
21	1994.....	140	–	138	2
22	1993.....	135	–	135	–
23	1992.....	121	–	121	–
24	1991.....	122	–	122	–
25	1990.....	143	–	142	1
26	1989.....	135	1	134	–
27	1988.....	122	1	121	–
28	1987 und früher.....	811	8	802	1
29	<b>Insgesamt</b>	<b>6 405</b>	<b>56</b>	<b>6 326</b>	<b>23</b>



Das Verfahren wurde beantragt							lfd. Nr.
vom Ehemann			von der Ehefrau			von beiden Ehepartnern	
zu- sammen	ohne Zustimmung der Ehefrau	mit	zu- sammen	ohne Zustimmung des Ehemannes	mit		
–	–	–	–	–	–	–	1
9	–	9	20	2	18	6	2
75	3	72	114	7	107	28	3
105	1	104	154	13	141	25	4
81	4	77	136	8	128	37	5
133	9	124	189	10	179	40	6
136	9	127	201	7	194	44	7
133	4	129	178	14	164	58	8
140	5	135	190	10	180	37	9
117	4	113	165	12	153	35	10
114	3	111	145	12	133	35	11
119	4	115	151	14	137	38	12
91	9	82	118	10	108	28	13
83	2	81	108	7	101	19	14
83	5	78	97	5	92	30	15
67	–	67	74	4	70	26	16
61	4	57	100	5	95	16	17
63	1	62	87	3	84	15	18
66	4	62	88	6	82	17	19
60	–	60	72	6	66	19	20
54	3	51	69	6	63	17	21
56	3	53	57	2	55	22	22
58	1	57	43	–	43	20	23
44	1	43	60	5	55	18	24
51	–	51	76	1	75	16	25
54	1	53	65	4	61	16	26
44	3	41	64	1	63	14	27
310	10	300	392	23	369	109	28
<b>2 407</b>	<b>93</b>	<b>2 314</b>	<b>3 213</b>	<b>197</b>	<b>3 016</b>	<b>785</b>	<b>29</b>

2.3 Geschiedene Ehen im Land Berlin 2014 nach Altersunterschied der Ehepartner und Eheschließungsjahr

lfd. Nr.	Altersunterschied der Ehepartner	Insgesamt	Eheschließungsjahr										
			2014	2013	2012	2011	2010	2009	2008	2007	2006	2005	2004
1	Frau älter .....	1 322	-	5	57	54	44	86	95	79	90	73	69
	davon um ... Jahr(e)												
2	16 und mehr.....	68	-	-	2	4	4	5	6	2	12	8	7
3	11 - 15.....	93	-	-	5	3	5	10	7	10	9	5	5
4	10.....	23	-	-	1	1	1	1	2	-	2	3	-
5	9.....	44	-	-	1	3	-	6	5	2	3	1	4
6	8.....	39	-	-	1	1	4	1	4	2	2	2	7
7	7.....	67	-	-	3	3	3	4	2	6	3	3	9
8	6.....	79	-	-	4	2	1	7	4	5	7	4	4
9	5.....	97	-	1	5	4	1	9	10	4	7	3	4
10	4.....	122	-	1	7	6	2	11	8	8	9	5	5
11	3.....	173	-	-	7	11	6	13	13	5	12	10	8
12	2.....	231	-	1	12	6	5	12	10	15	12	18	9
13	1.....	286	-	2	9	10	12	7	24	20	12	11	7
	Mann und Frau gleichaltrig oder Altersdifferenz												
14	geringer als ein Jahr .....	1 118	-	8	27	53	39	62	68	58	56	51	33
15	Mann älter .....	3 965	-	22	133	177	171	214	218	232	221	193	192
	davon um ... Jahr(e)												
16	1.....	613	-	3	15	25	27	26	32	37	30	19	25
17	2.....	571	-	1	15	26	27	16	27	22	30	27	25
18	3.....	499	-	2	16	28	13	31	22	28	21	33	16
19	4.....	371	-	2	15	16	19	22	20	18	23	16	26
20	5.....	321	-	2	14	15	13	14	18	22	14	16	22
21	6.....	266	-	3	8	6	10	24	10	13	16	8	16
22	7.....	233	-	2	9	6	11	19	13	10	16	13	9
23	8.....	191	-	2	5	9	12	7	11	14	16	15	3
24	9.....	154	-	1	4	9	7	8	8	10	5	7	8
25	10.....	111	-	2	6	6	4	10	5	7	9	6	7
26	11.....	109	-	1	5	5	2	9	12	6	6	6	3
27	12.....	84	-	-	5	5	4	1	5	8	5	4	6
28	13.....	68	-	-	1	1	1	5	6	6	3	3	3
29	14.....	57	-	-	2	5	3	3	5	7	4	2	1
30	15.....	49	-	-	4	-	2	5	4	7	2	3	3
31	16 - 20.....	163	-	-	5	10	11	6	12	9	12	12	10
32	21 und mehr.....	105	-	1	4	5	5	8	8	8	9	3	9
33	<b>Insgesamt</b>	<b>6 405</b>	<b>-</b>	<b>35</b>	<b>217</b>	<b>284</b>	<b>254</b>	<b>362</b>	<b>381</b>	<b>369</b>	<b>367</b>	<b>317</b>	<b>294</b>

Eheschließungsjahr																lfd. Nr.
2003	2002	2001	2000	1999	1998	1997	1996	1995	1994	1993	1992	1991	1990	1989	1988 und früher	
79	45	39	46	40	41	37	36	30	21	25	24	24	24	23	136	1
2	2	5	2	3	-	1	1	1	-	-	-	1	-	-	-	2
9	4	2	3	1	2	1	1	2	1	2	1	-	2	-	3	3
2	3	-	2	-	-	-	1	1	1	1	-	-	-	-	1	4
3	2	-	2	-	2	3	1	-	-	-	1	-	2	-	3	5
3	-	1	1	-	1	-	1	-	3	-	-	1	1	1	2	6
5	1	3	3	2	3	3	-	-	-	2	-	2	-	-	7	7
7	6	3	3	1	3	3	3	-	4	1	-	2	-	-	5	8
5	3	5	6	5	1	2	1	4	-	3	3	2	-	4	5	9
8	3	5	3	7	5	6	5	2	2	1	1	1	-	1	10	10
9	6	2	7	5	1	4	3	5	3	3	6	2	4	6	22	11
12	9	7	5	10	12	7	9	2	4	4	8	3	7	4	28	12
14	6	6	9	6	11	7	10	13	3	8	4	10	8	7	50	13
41	47	25	28	26	24	28	25	25	31	31	21	18	27	26	240	14
188	145	146	136	101	112	100	110	96	88	79	76	80	92	86	557	15
29	21	16	16	11	17	14	16	18	14	14	14	11	18	19	126	16
22	22	19	20	15	13	19	17	18	13	13	12	14	21	11	106	17
16	24	22	17	7	13	9	16	11	11	12	12	11	11	12	85	18
13	16	13	13	9	9	6	11	8	12	9	5	2	11	5	52	19
14	9	12	8	9	12	5	11	6	6	3	7	11	7	6	45	20
12	12	6	7	12	8	11	5	6	5	6	4	8	2	4	44	21
8	8	8	11	6	9	8	2	10	8	7	4	4	2	4	26	22
15	2	8	7	4	3	7	4	1	2	-	8	-	9	5	22	23
13	6	3	10	8	3	7	2	4	2	3	3	1	2	5	15	24
1	3	4	5	2	4	2	5	1	5	2	2	4	1	2	6	25
3	3	9	1	3	7	1	5	-	3	3	1	2	2	3	8	26
4	5	7	2	2	1	-	1	1	3	2	-	2	2	1	8	27
11	2	4	4	2	2	-	4	1	-	1	1	2	-	1	4	28
2	-	2	3	-	-	3	1	2	-	-	2	2	4	2	2	29
1	-	4	-	-	-	2	3	2	3	-	-	-	-	3	1	30
12	7	8	6	5	5	4	5	4	1	4	1	5	-	2	7	31
12	5	1	6	6	6	2	2	3	-	-	-	1	-	1	-	32
<b>308</b>	<b>237</b>	<b>210</b>	<b>210</b>	<b>167</b>	<b>177</b>	<b>165</b>	<b>171</b>	<b>151</b>	<b>140</b>	<b>135</b>	<b>121</b>	<b>122</b>	<b>143</b>	<b>135</b>	<b>933</b>	<b>33</b>

2.4 Geschiedene Ehen im Land Berlin 2014 nach Geburtsjahr der Frau und Eheschließungsjahr

Ifd. Nr.	Geburtsjahr der Frau	Insgesamt	Eheschließungsjahr											
			2014	2013	2012	2011	2010	2009	2008	2007	2006	2005	2004	2003
1	1989 und später.....	150	–	6	43	38	22	21	13	5	1	–	1	–
2	1988.....	75	–	4	11	12	10	13	7	10	7	–	–	1
3	1987.....	95	–	5	8	17	13	16	12	9	10	3	2	–
4	1986.....	118	–	4	8	12	6	18	21	12	13	12	7	4
5	1985.....	116	–	1	14	15	15	13	16	20	12	4	1	4
6	1984.....	154	–	–	11	14	15	23	12	19	15	16	10	12
7	1983.....	181	–	2	12	23	14	22	29	24	15	9	9	8
8	1982.....	190	–	1	15	10	24	21	14	16	24	17	12	14
9	1981.....	192	–	1	11	12	17	20	18	21	23	14	13	10
10	1980.....	224	–	2	11	21	11	23	31	28	17	19	18	12
11	1979.....	204	–	–	8	9	15	13	28	17	10	18	18	25
12	1978.....	185	–	–	6	8	4	14	9	20	19	19	13	18
13	1977.....	181	–	–	4	4	8	14	13	17	13	15	17	15
14	1976.....	202	–	1	7	14	9	8	17	19	17	16	12	10
15	1975.....	203	–	–	2	6	10	12	11	18	13	20	13	15
16	1974.....	200	–	–	7	10	7	13	11	8	12	16	10	9
17	1973.....	186	–	–	3	11	6	14	9	11	10	14	12	11
18	1972.....	174	–	1	3	5	4	5	12	8	10	3	10	15
19	1971.....	216	–	–	2	6	4	11	10	14	12	10	8	10
20	1970.....	205	–	1	–	4	5	12	13	7	16	10	11	10
21	1969.....	192	–	–	3	5	5	6	6	5	11	8	8	9
22	1968.....	236	–	–	4	4	4	5	7	7	10	11	8	12
23	1967.....	231	–	2	–	1	2	4	5	8	14	8	11	10
24	1966.....	215	–	1	2	1	3	7	6	4	8	9	10	8
25	1965.....	237	–	2	2	2	2	4	6	9	3	7	6	11
26	1964.....	211	–	–	2	–	2	4	5	5	7	6	6	7
27	1963.....	195	–	–	2	1	–	5	4	4	4	3	9	5
28	1962.....	207	–	–	2	4	6	3	9	4	10	3	7	5
29	1961.....	201	–	–	2	4	4	3	4	6	4	–	6	7
30	1960.....	135	–	–	3	3	1	4	1	3	4	1	5	3
31	1959.....	115	–	1	–	2	–	1	2	1	5	3	2	4
32	1958.....	122	–	–	3	2	1	2	6	3	1	2	2	5
33	1957.....	76	–	–	2	–	–	3	2	–	4	3	1	2
34	1956.....	78	–	–	1	1	1	–	4	1	3	1	4	1
35	1955.....	79	–	–	–	1	–	1	–	1	1	4	2	1
36	1954.....	56	–	–	–	1	2	1	1	1	2	2	3	1
37	1953.....	65	–	–	–	–	–	2	1	1	1	1	–	4
38	1952.....	50	–	–	–	–	1	–	1	–	1	2	1	4
39	1951.....	40	–	–	1	–	–	–	–	–	1	1	1	1
40	1950.....	44	–	–	–	–	–	1	1	–	–	1	–	2
41	1949.....	33	–	–	–	–	–	–	–	1	–	2	1	–
42	1948.....	22	–	–	–	–	–	–	1	1	1	1	–	1
43	1947.....	24	–	–	–	–	1	–	1	–	–	–	1	1
44	1946.....	9	–	–	–	–	–	–	1	1	–	–	–	–
45	1945 und früher.....	81	–	–	2	1	–	–	1	–	3	3	3	1
46	<b>Insgesamt</b>	<b>6 405</b>	<b>–</b>	<b>35</b>	<b>217</b>	<b>284</b>	<b>254</b>	<b>362</b>	<b>381</b>	<b>369</b>	<b>367</b>	<b>317</b>	<b>294</b>	<b>308</b>

Eheschließungsjahr															lfd. Nr.
2002	2001	2000	1999	1998	1997	1996	1995	1994	1993	1992	1991	1990	1989	1988 und früher	
-	-	-	-	-	-	-	-	-	-	-	-	-	-	-	1
-	-	-	-	-	-	-	-	-	-	-	-	-	-	-	2
-	-	-	-	-	-	-	-	-	-	-	-	-	-	-	3
-	-	1	-	-	-	-	-	-	-	-	-	-	-	-	4
1	-	-	-	-	-	-	-	-	-	-	-	-	-	-	5
5	1	-	1	-	-	-	-	-	-	-	-	-	-	-	6
7	4	2	1	-	-	-	-	-	-	-	-	-	-	-	7
9	4	6	3	-	-	-	-	-	-	-	-	-	-	-	8
12	5	7	2	2	1	2	1	-	-	-	-	-	-	-	9
5	7	4	8	5	2	-	-	-	-	-	-	-	-	-	10
8	7	8	7	5	5	2	-	1	-	-	-	-	-	-	11
9	12	9	2	7	7	8	-	1	-	-	-	-	-	-	12
14	13	8	5	8	6	1	5	1	-	-	-	-	-	-	13
13	11	7	8	5	8	8	7	3	1	-	1	-	-	-	14
11	11	12	10	11	8	3	7	5	3	1	1	-	-	-	15
12	9	13	12	10	8	14	8	3	4	3	-	1	-	-	16
13	9	10	4	8	5	3	5	8	6	7	4	1	2	-	17
6	13	12	10	7	11	6	10	4	10	2	3	2	-	2	18
15	11	10	11	11	9	16	7	10	4	5	5	8	3	4	19
8	7	13	5	7	11	9	7	12	5	4	8	6	11	3	20
6	10	12	12	7	12	6	5	10	4	10	11	3	8	10	21
9	7	9	16	15	6	8	13	11	14	9	7	14	9	17	22
10	15	7	8	10	12	14	13	7	10	6	4	8	15	27	23
8	8	9	5	9	4	12	6	11	9	8	9	11	11	36	24
4	4	11	5	7	8	11	11	6	10	15	8	20	11	52	25
10	5	8	2	9	5	14	8	9	8	9	6	6	7	61	26
6	6	5	3	6	1	11	8	2	6	12	14	14	10	54	27
8	5	4	2	5	7	6	5	8	11	2	5	11	5	70	28
8	5	2	4	5	7	4	6	4	7	5	7	13	9	75	29
3	4	2	2	5	4	1	-	5	2	7	5	4	4	59	30
3	5	3	1	3	4	1	2	3	1	1	5	4	7	51	31
-	4	4	5	2	3	-	5	4	5	4	2	-	6	51	32
2	1	-	1	-	1	2	2	2	2	1	2	6	1	36	33
2	1	3	2	1	3	1	-	2	1	3	2	1	3	36	34
1	1	2	2	2	2	2	5	2	2	1	2	2	3	39	35
1	1	2	-	-	-	-	-	1	-	-	1	-	1	35	36
-	1	2	-	-	1	-	1	-	4	1	1	-	4	40	37
2	-	-	3	3	1	1	-	-	1	1	1	-	2	25	38
-	-	-	1	-	1	2	1	1	-	1	2	1	1	24	39
3	1	-	1	-	-	-	2	-	1	1	-	1	-	29	40
1	-	2	-	-	-	-	-	1	2	1	1	-	-	21	41
-	-	-	-	-	-	-	-	-	-	-	-	1	1	15	42
-	-	-	-	-	-	-	-	1	1	-	2	1	-	15	43
-	-	1	-	-	-	-	-	-	1	-	-	1	1	3	44
2	2	-	3	2	2	3	1	2	-	1	3	3	-	43	45
<b>237</b>	<b>210</b>	<b>210</b>	<b>167</b>	<b>177</b>	<b>165</b>	<b>171</b>	<b>151</b>	<b>140</b>	<b>135</b>	<b>121</b>	<b>122</b>	<b>143</b>	<b>135</b>	<b>933</b>	<b>46</b>

2.5 Geschiedene Ehen im Land Berlin 2014 nach Geburtsjahr des Mannes und Eheschließungsjahr

lfd. Nr.	Geburtsjahr des Mannes	Insgesamt	Eheschließungsjahr											
			2014	2013	2012	2011	2010	2009	2008	2007	2006	2005	2004	2003
1	1989 und später.....	50	–	1	18	17	5	5	3	1	–	–	–	–
2	1988.....	37	–	2	8	6	9	6	4	2	–	–	–	–
3	1987.....	52	–	3	11	6	8	9	5	9	1	–	–	–
4	1986.....	75	–	2	8	12	8	14	13	9	5	3	–	1
5	1985.....	100	–	3	9	13	13	22	12	13	9	3	2	1
6	1984.....	111	–	3	15	14	11	14	20	10	13	4	5	1
7	1983.....	116	–	1	10	12	9	20	12	15	12	13	4	5
8	1982.....	135	–	2	18	22	10	21	8	10	12	11	4	9
9	1981.....	176	–	–	16	21	13	22	21	19	13	12	10	12
10	1980.....	144	–	1	8	15	8	18	14	18	20	8	10	8
11	1979.....	176	–	5	10	12	21	17	19	22	15	13	11	8
12	1978.....	160	–	–	6	18	11	12	22	14	16	12	13	13
13	1977.....	178	–	2	10	12	8	11	21	22	19	13	10	13
14	1976.....	189	–	–	1	8	17	13	16	15	18	20	20	12
15	1975.....	167	–	–	–	9	7	24	20	13	11	17	11	13
16	1974.....	159	–	1	5	6	5	9	12	9	13	24	13	10
17	1973.....	165	–	–	3	9	8	9	12	14	14	9	10	15
18	1972.....	200	–	–	7	1	9	8	16	13	20	15	13	17
19	1971.....	206	–	1	6	8	10	7	12	9	13	14	8	17
20	1970.....	216	–	–	3	4	7	8	14	18	19	11	14	12
21	1969.....	234	–	1	4	5	7	9	6	10	15	15	17	15
22	1968.....	221	–	1	2	6	8	7	10	13	13	11	11	8
23	1967.....	248	–	1	7	6	5	12	10	13	14	11	11	13
24	1966.....	264	–	1	3	4	5	8	9	8	9	13	19	15
25	1965.....	206	–	–	1	4	4	4	4	13	10	4	12	8
26	1964.....	216	–	–	1	4	–	4	9	6	7	8	12	8
27	1963.....	230	–	–	3	3	2	6	12	8	6	5	4	6
28	1962.....	223	–	1	4	3	4	8	5	5	7	9	9	6
29	1961.....	200	–	–	4	4	2	4	3	5	8	2	6	5
30	1960.....	194	–	2	1	–	2	4	4	4	9	4	3	7
31	1959.....	139	–	–	1	3	–	4	4	4	3	2	3	6
32	1958.....	151	–	–	–	3	2	3	2	6	3	4	2	4
33	1957.....	135	–	–	2	–	4	5	3	3	2	2	2	6
34	1956.....	111	–	–	2	2	–	2	5	1	4	2	3	4
35	1955.....	103	–	–	1	2	3	2	4	–	2	6	1	2
36	1954.....	96	–	–	3	1	–	2	2	1	1	3	3	3
37	1953.....	83	–	–	–	–	3	1	1	1	–	1	3	4
38	1952.....	64	–	–	1	1	1	2	2	3	2	2	1	–
39	1951.....	57	–	–	–	–	1	–	1	1	–	4	3	2
40	1950.....	55	–	–	–	2	–	2	2	2	–	2	–	4
41	1949.....	50	–	–	1	–	–	1	–	1	–	1	1	2
42	1948.....	46	–	–	–	1	–	–	1	–	1	1	3	2
43	1947.....	39	–	–	–	1	1	1	3	2	–	–	–	3
44	1946.....	30	–	–	–	1	1	–	–	1	–	–	1	1
45	1945 und früher.....	198	–	1	4	3	2	2	3	3	8	3	6	7
46	<b>Insgesamt</b>	<b>6 405</b>	<b>–</b>	<b>35</b>	<b>217</b>	<b>284</b>	<b>254</b>	<b>362</b>	<b>381</b>	<b>369</b>	<b>367</b>	<b>317</b>	<b>294</b>	<b>308</b>

Eheschließungsjahr															lfd. Nr.
2002	2001	2000	1999	1998	1997	1996	1995	1994	1993	1992	1991	1990	1989	1988 und früher	
-	-	-	-	-	-	-	-	-	-	-	-	-	-	-	1
-	-	-	-	-	-	-	-	-	-	-	-	-	-	-	2
-	-	-	-	-	-	-	-	-	-	-	-	-	-	-	3
-	-	-	-	-	-	-	-	-	-	-	-	-	-	-	4
-	-	-	-	-	-	-	-	-	-	-	-	-	-	-	5
1	-	-	-	-	-	-	-	-	-	-	-	-	-	-	6
3	-	-	-	-	-	-	-	-	-	-	-	-	-	-	7
5	1	2	-	-	-	-	-	-	-	-	-	-	-	-	8
9	4	4	-	-	-	-	-	-	-	-	-	-	-	-	9
7	4	2	3	-	-	-	-	-	-	-	-	-	-	-	10
7	4	5	5	2	-	-	-	-	-	-	-	-	-	-	11
7	3	5	2	3	2	-	1	-	-	-	-	-	-	-	12
10	5	5	6	4	4	2	-	1	-	-	-	-	-	-	13
13	7	8	5	4	6	2	2	2	-	-	-	-	-	-	14
6	4	8	7	8	3	4	2	-	-	-	-	-	-	-	15
7	7	10	1	7	10	4	2	2	1	1	-	-	-	-	16
11	10	9	6	4	4	6	5	4	2	-	-	1	-	-	17
8	16	5	8	10	7	6	9	5	3	2	1	-	-	-	18
17	9	11	10	8	8	8	7	4	10	3	4	-	1	1	19
5	13	10	11	7	14	9	9	9	3	6	1	7	2	-	20
16	10	14	15	9	8	11	8	8	5	6	6	4	7	3	21
10	11	15	12	13	13	11	5	6	10	7	5	5	4	4	22
12	14	11	6	10	12	17	10	6	3	5	7	5	13	14	23
7	16	11	7	12	10	11	14	9	12	9	7	12	8	25	24
6	6	12	7	7	7	13	9	14	9	8	6	11	5	22	25
7	6	6	6	9	6	8	12	10	16	10	8	10	8	35	26
11	2	7	9	8	6	6	6	10	10	11	13	12	10	54	27
7	7	4	5	8	4	9	7	6	5	12	6	15	9	58	28
4	9	7	6	6	5	5	5	8	5	7	9	11	11	59	29
3	9	3	3	7	8	6	9	6	6	8	5	10	5	66	30
3	7	4	-	6	1	3	2	3	3	2	5	3	8	59	31
4	4	5	2	4	5	2	4	5	6	4	6	5	7	59	32
8	3	4	6	1	1	6	5	2	3	1	5	4	5	52	33
1	2	5	2	2	2	5	1	2	5	3	3	5	5	43	34
4	8	-	-	1	2	3	1	3	-	1	3	5	2	47	35
3	1	1	2	4	1	2	2	2	6	2	4	2	4	41	36
1	1	4	1	1	4	-	2	2	1	2	1	1	1	47	37
1	-	1	-	1	2	3	2	2	1	3	3	2	1	27	38
1	-	2	3	-	1	-	-	-	2	-	1	3	3	29	39
2	1	1	-	1	1	-	2	2	-	-	1	1	2	27	40
-	1	2	3	-	-	2	1	1	1	1	2	2	3	24	41
1	2	-	-	-	1	-	-	2	4	1	1	-	4	21	42
2	1	3	1	2	-	1	1	-	-	1	1	1	1	13	43
1	2	1	-	-	2	1	-	-	-	-	1	1	2	14	44
6	-	3	7	8	5	5	6	4	3	5	7	5	4	88	45
<b>237</b>	<b>210</b>	<b>210</b>	<b>167</b>	<b>177</b>	<b>165</b>	<b>171</b>	<b>151</b>	<b>140</b>	<b>135</b>	<b>121</b>	<b>122</b>	<b>143</b>	<b>135</b>	<b>933</b>	<b>46</b>

## 2.6 Geschiedene Ehen im Land Berlin 2014 nach Geburtsjahr der Ehepartner

lfd. Nr.	Geburtsjahr des Mannes	Insgesamt	Geburtsjahr der Frau										
			1989 und später	1988 – 1987	1986 – 1985	1984 – 1983	1982 – 1981	1980 – 1979	1978 – 1977	1976 – 1975	1974 – 1973	1972 – 1971	1970 – 1969
1	1989 und später.....	50	30	6	4	3	2	–	2	1	1	–	–
2	1988 – 1987.....	89	34	24	7	11	2	4	3	1	2	–	–
3	1986 – 1985.....	175	30	38	53	19	14	8	1	5	1	1	1
4	1984 – 1983.....	227	18	37	39	53	34	15	8	9	2	3	3
5	1982 – 1981.....	311	15	26	46	70	73	28	13	10	15	2	3
6	1980 – 1979.....	320	6	12	27	58	75	65	24	14	8	7	6
7	1978 – 1977.....	338	8	13	22	38	44	69	60	28	22	8	5
8	1976 – 1975.....	356	2	1	10	17	40	72	59	57	32	17	18
9	1974 – 1973.....	324	–	2	3	11	35	36	46	66	46	36	13
10	1972 – 1971.....	406	1	4	5	15	12	40	38	59	64	69	30
11	1970 – 1969.....	450	3	1	3	14	15	27	28	47	57	63	69
12	1968 – 1967.....	469	1	1	3	9	11	19	27	31	46	63	77
13	1966 – 1965.....	470	1	1	5	7	10	15	15	18	26	42	41
14	1964 – 1963.....	446	–	2	1	3	4	10	7	14	17	21	40
15	1962 – 1961.....	423	–	2	1	1	3	1	11	15	18	16	31
16	1960 – 1959.....	333	–	–	–	1	2	7	7	7	5	17	22
17	1958 – 1957.....	286	1	–	1	–	1	5	7	3	8	13	14
18	1956 – 1955.....	214	–	–	1	3	2	2	6	4	4	2	2
19	1954 – 1953.....	179	–	–	2	1	–	1	1	6	5	4	10
20	1952 – 1951.....	121	–	–	–	–	2	–	1	1	–	3	3
21	1950 – 1949.....	105	–	–	–	–	–	2	–	3	–	2	2
22	1948 – 1947.....	85	–	–	–	1	–	–	–	–	4	–	5
23	1946 – 1945.....	57	–	–	–	–	1	–	2	–	–	–	–
24	1944 – 1943.....	65	–	–	1	–	–	2	–	2	1	1	2
25	1942 und früher.....	106	–	–	–	–	–	–	–	4	2	–	–
26	<b>Insgesamt</b>	<b>6 405</b>	<b>150</b>	<b>170</b>	<b>234</b>	<b>335</b>	<b>382</b>	<b>428</b>	<b>366</b>	<b>405</b>	<b>386</b>	<b>390</b>	<b>397</b>



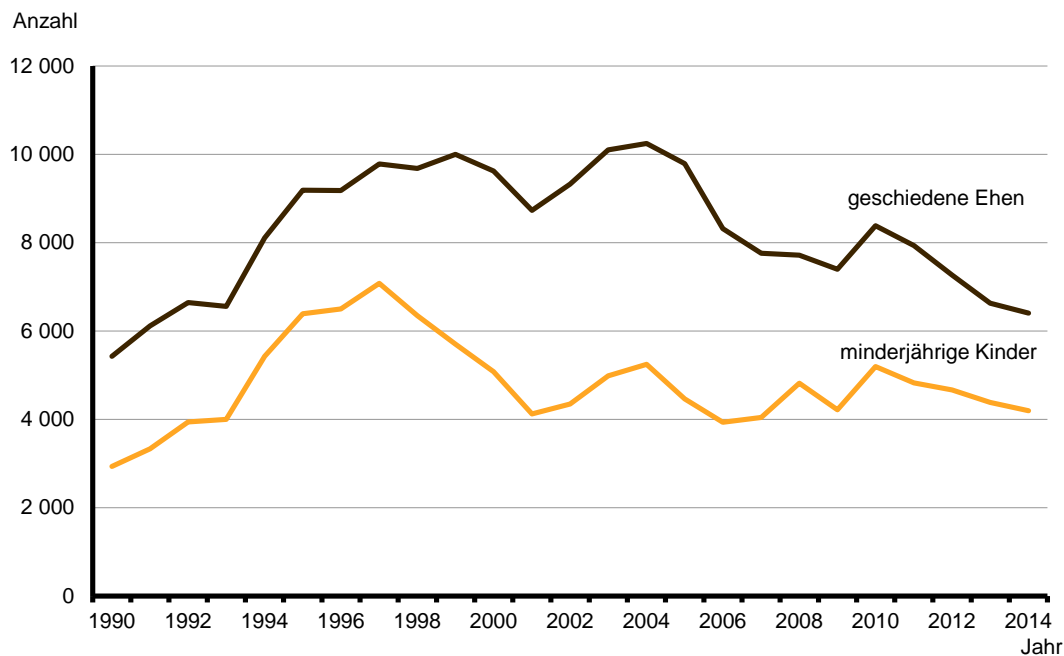
Geburtsjahr der Frau														lfd. Nr.
1968 – 1967	1966 – 1965	1964 – 1963	1962 – 1961	1960 – 1959	1958 – 1957	1956 – 1955	1954 – 1953	1952 – 1951	1950 – 1949	1948 – 1947	1946 – 1945	1944 – 1943	1942 und früher	
1	–	–	–	–	–	–	–	–	–	–	–	–	–	1
–	–	1	–	–	–	–	–	–	–	–	–	–	–	2
1	1	–	–	–	1	1	–	–	–	–	–	–	–	3
1	–	3	1	1	–	–	–	–	–	–	–	–	–	4
3	2	–	3	1	–	–	–	–	–	–	–	–	1	5
4	4	3	2	1	2	–	1	–	–	1	–	–	–	6
5	2	2	3	1	2	1	2	2	1	–	–	–	–	7
8	4	6	2	1	2	2	4	–	–	–	–	2	–	8
2	6	6	6	2	5	1	1	1	–	–	–	–	–	9
28	15	10	7	3	2	3	–	–	–	–	–	1	–	10
41	31	19	15	5	1	3	4	1	1	–	1	–	1	11
86	35	25	11	13	7	–	2	1	–	1	–	–	–	12
106	92	34	19	18	9	5	2	2	1	1	–	–	–	13
56	92	86	54	12	11	6	2	5	2	–	–	–	1	14
46	65	84	80	17	17	7	5	1	–	–	–	1	1	15
26	34	44	67	39	31	11	6	3	1	2	–	–	1	16
16	22	28	54	44	35	23	7	2	1	–	–	–	1	17
11	17	16	31	33	32	29	6	8	2	1	1	1	–	18
9	7	14	22	16	11	22	26	9	8	1	2	2	–	19
6	7	6	10	14	10	12	17	13	9	3	1	1	2	20
2	3	5	7	10	10	11	14	9	16	7	1	–	1	21
2	3	6	3	6	2	8	7	5	18	11	1	2	1	22
4	4	2	2	3	2	6	5	9	5	5	1	1	5	23
2	2	4	5	3	2	1	5	9	5	5	3	7	3	24
1	4	2	4	7	4	5	5	10	7	8	7	16	20	25
<b>467</b>	<b>452</b>	<b>406</b>	<b>408</b>	<b>250</b>	<b>198</b>	<b>157</b>	<b>121</b>	<b>90</b>	<b>77</b>	<b>46</b>	<b>18</b>	<b>34</b>	<b>38</b>	<b>26</b>

### 3.1 Geschiedene Ehen im Land Berlin 1990 bis 2014 nach Zahl der noch lebenden minderjährigen Kinder<sup>1</sup>

Jahr	Insgesamt	ohne Kinder	mit ... noch lebenden minderjährigen Kindern <sup>1</sup>					Kinder aus geschiedenen Ehen	
			1	2	3	4	5 und mehr	mit 5 und mehr Kindern	insgesamt
1991	6 113	3 629	1 741	659	72	8	4	21	3 328
1992	6 644	3 650	2 174	717	82	19	2	10	3 940
1993	6 554	3 604	2 040	800	84	21	5	25	4 001
1994	8 108	4 175	2 678	1 070	144	36	5	32	5 426
1995	9 184	4 581	3 076	1 329	152	37	9	48	6 386
1996	9 182	4 545	3 063	1 353	179	27	15	83	6 497
1997	9 782	4 799	3 240	1 462	227	41	13	71	7 080
1998	9 677	5 220	2 884	1 313	224	25	11	64	6 346
1999	10 001	6 061	2 494	1 203	192	35	16	83	5 699
2000	9 624	6 121	2 228	1 046	176	36	17	89	5 081
2001	8 731	5 848	1 866	848	129	32	8	45	4 122
2002	9 322	6 312	1 910	921	137	29	13	68	4 347
2003	10 102	6 676	2 123	1 104	160	28	11	60	4 983
2004	10 245	6 616	2 321	1 074	182	37	15	80	5 243
2005	9 785	6 645	2 028	946	133	28	5	27	4 458
2006	8 315	5 662	1 629	833	146	29	16	85	3 934
2007	7 760	4 980	1 763	827	152	29	9	51	4 040
2008	7 716	4 301	2 287	921	155	41	11	56	4 814
2009	7 395	4 491	1 821	897	153	27	6	31	4 213
2010	8 384	4 882	2 155	1 081	213	37	16	89	5 193
2011	7 930	4 684	1 970	1 031	199	38	8	44	4 825
2012	7 267	4 214	1 774	1 027	193	42	17	89	4 664
2013	6 628	3 713	1 734	966	168	34	13	76	4 382
2014	6 405	3 640	1 627	924	158	42	14	76	4 193

<sup>1</sup> einschließlich der legitimierten Kinder

### 5 Geschiedene Ehen und davon betroffene minderjährige Kinder im Land Berlin 1990 bis 2014



### 3.2 Geschiedene Ehen im Land Berlin 2014 nach Eheschließungsjahr und Zahl der noch lebenden minderjährigen Kinder<sup>1</sup>

Eheschließungs- jahr	Insgesamt	ohne Kinder	mit ... noch lebenden minderjährigen Kindern <sup>1</sup>					Kinder aus geschiedenen Ehen	
			1	2	3	4	5 und mehr	mit 5 und mehr Kindern	ins- gesamt
2014.....	–	–	–	–	–	–	–	–	–
2013.....	35	33	2	–	–	–	–	–	2
2012.....	217	166	45	5	1	–	–	–	58
2011.....	284	201	60	21	2	–	–	–	108
2010.....	254	148	76	26	3	1	–	–	141
2009.....	362	216	114	31	–	–	1	5	181
2008.....	381	215	107	49	10	–	–	–	235
2007.....	369	183	121	60	5	–	–	–	256
2006.....	367	178	135	45	6	3	–	–	255
2005.....	317	150	83	72	11	1	–	–	264
2004.....	294	135	91	55	10	2	1	6	245
2003.....	308	132	87	71	16	1	1	5	286
2002.....	237	82	73	69	9	3	1	5	255
2001.....	210	88	59	47	10	5	1	5	208
2000.....	210	67	65	60	13	4	1	6	246
1999.....	167	57	52	44	11	3	–	–	185
1998.....	177	54	45	63	10	3	2	11	224
1997.....	165	59	47	46	7	3	3	17	189
1996.....	171	62	45	42	14	7	1	5	204
1995.....	151	74	45	28	3	1	–	–	114
1994.....	140	67	41	24	5	2	1	6	118
1993.....	135	75	41	13	5	–	1	5	87
1992.....	121	76	35	8	2	–	–	–	57
1991.....	122	77	35	10	–	–	–	–	55
1990.....	143	101	27	12	2	1	–	–	61
1989.....	135	99	27	8	–	1	–	–	47
1988.....	122	102	17	1	1	1	–	–	26
1987 und früher...	811	743	52	14	2	–	–	–	86
<b>Insgesamt</b>	<b>6 405</b>	<b>3 640</b>	<b>1 627</b>	<b>924</b>	<b>158</b>	<b>42</b>	<b>14</b>	<b>76</b>	<b>4 193</b>

<sup>1</sup> einschließlich der legitimierte Kinder

## Das Amt für Statistik Berlin-Brandenburg

Das Amt für Statistik Berlin-Brandenburg ist für beide Länder die zentrale Dienstleistungseinrichtung auf dem Gebiet der amtlichen Statistik. Das Amt erbringt Serviceleistungen im Bereich Information und Analyse für die breite Öffentlichkeit, für alle gesellschaftlichen Gruppen sowie für Kunden aus Verwaltung und Politik, Wirtschaft und Wissenschaft. Kerngeschäft des Amtes ist die Durchführung der gesetzlich angeordneten amtlichen Statistiken für Berlin und Brandenburg. Das Amt erhebt die Daten, bereitet sie auf, interpretiert und analysiert sie und veröffentlicht die Ergebnisse. Die Grundversorgung aller Nutzer mit statistischen Informationen erfolgt unentgeltlich, im Wesentlichen über das Internet und den Informationsservice. Daneben werden nachfrage- und zielgruppenorientierte Standardauswertungen zu Festpreisen angeboten. Kundenspezifische Aufbereitung / Beratung zu kostendeckenden Preisen ergänzt das Spektrum der Informationsbereitstellung.

### Amtliche Statistik im Verbund

Die Statistiken werden bundesweit nach einheitlichen Konzepten, Methoden und Verfahren arbeitsteilig erstellt. Die statistischen Ämter der Länder sind dabei grundsätzlich für die Durchführung der Erhebungen, für die Aufbereitung und Veröffentlichung der Länderergebnisse zuständig. Durch diese Kooperation in einem „Statistikverbund“ entstehen für alle Länder vergleichbare und zu einem Bundesergebnis zusammenführbare Erhebungsergebnisse.

## Produkte und Dienstleistungen

### Informationsservice

info@statistik-bbb.de  
mit statistischen Informationen für jedermann und Beratung sowie maßgeschneiderte Aufbereitungen von Daten über Berlin und Brandenburg. Auskunft, Beratung, Pressedienst sowie Fachbibliothek.

### Standort Potsdam

Behlertstraße 3a, 14467 Potsdam  
Tel. 0331 8173 - 1777  
Fax 030 9028 - 4091  
Mo – Do 9 – 15 Uhr, Fr 9 – 14 Uhr

### Standort Berlin

Alt-Friedrichsfelde 60, 10315 Berlin  
Bibliothek  
Tel. 030 9021 - 3540  
Mo – Do 9 – 15 Uhr, Fr 9 – 14 Uhr

### Internet-Angebot

www.statistik-berlin-brandenburg.de  
mit aktuellen Daten, Pressemitteilungen, Statistischen Berichten zum kostenlosen Herunterladen, regionalstatistischen Informationen, Wahlstatistiken und -analysen sowie einem Überblick über das gesamte Leistungsspektrum des Amtes.

### Statistische Jahrbücher

mit einer Vielzahl von Tabellen aus nahezu allen Arbeitsgebieten der amtlichen Statistik.

### Statistische Berichte

mit Ergebnissen der einzelnen Statistiken in Tabellen in tiefer sachlicher Gliederung und Grafiken zur Veranschaulichung von Entwicklungen und Strukturen.

## Datenangebot aus dem Sachgebiet

### Informationen zu dieser Veröffentlichung

Referat 13  
Tel. 0331 8173 - 1112  
Fax 0331 8173 - 1911  
[Rechtspflege@statistik-bbb.de](mailto:Rechtspflege@statistik-bbb.de)

### Weitere Veröffentlichungen zum Thema

#### Statistische Berichte:

- Gerichtliche Ehelösungen im Land Brandenburg  
A II 2

#### Statistisches Bundesamt:

- Statistik der rechtskräftigen Beschlüsse in Eheauf Lösungssachen (Scheidungsstatistik)  
Fachserie 1 Reihe 1.4