

# Statistischer Bericht

A II 2 - j / 15

┌ Gerichtliche Ehelösungen  
in **Berlin**  
**2015**

## Impressum

**Statistischer Bericht**  
A II 2 – j / 15

Erscheinungsfolge: jährlich  
Erschienen im Dezember **2016**

## Herausgeber

**Amt für Statistik** Berlin-Brandenburg  
Behlertstraße 3a  
14467 Potsdam  
info@statistik-bbb.de  
www.statistik-berlin-brandenburg.de

Tel. 0331 8173 - 1777  
Fax 030 9028 - 4091

## Zeichenerklärung

0 weniger als die Hälfte von 1  
in der letzten besetzten Stelle,  
jedoch mehr als nichts  
– nichts vorhanden  
... Angabe fällt später an  
( ) Aussagewert ist eingeschränkt  
/ Zahlenwert nicht sicher genug  
• Zahlenwert unbekannt oder  
geheim zu halten  
x Tabellenfach gesperrt  
p vorläufige Zahl  
r berichtigte Zahl  
s geschätzte Zahl

**Amt für Statistik** Berlin-Brandenburg,  
Potsdam, 2016



*Dieses Werk ist unter einer Creative Commons Lizenz  
vom Typ Namensnennung 3.0 Deutschland zugänglich.  
Um eine Kopie dieser Lizenz einzusehen, konsultieren Sie  
<http://creativecommons.org/licenses/by/3.0/de/>*

Inhaltsverzeichnis

Seite

**Metadaten zu dieser Statistik (externer Link)**

**Grafiken**

1	Geschiedene Ehen im Land Berlin 1995 bis 2015 je 100 000 der Bevölkerung .....	4
2	Geschiedene Ehen im Land Berlin 2015 nach Antragsteller .....	5
3	Geschiedene Ehen im Land Berlin 1990 bis 2015 nach Antragsteller.....	6
4	Geschiedene Ehen im Land Berlin 2015 nach der Ehedauer.....	7
5	Geschiedene Ehen und davon betroffene minderjährige Kinder im Land Berlin 1990 bis 2015.....	18

**Tabellen**

**1. Gerichtliche Ehelösungen im Land Berlin**

1.1	Gerichtliche Ehelösungen im Land Berlin 1990 bis 2015.....	4
1.2	Gerichtliche Ehelösungen im Land Berlin 2015 nach Entscheidungen in der Ehesache und Antragsteller.....	5

**2. Geschiedene Ehen im Land Berlin nach Antragsteller, Eheschließungsjahr und Alter der Ehepartner**

2.1	Geschiedene Ehen im Land Berlin 1990 bis 2015 nach Antragsteller.....	6
2.2	Geschiedene Ehen im Land Berlin 2015 nach Eheschließungsjahr, Entscheidung in der Ehesache und Antragsteller.....	8
2.3	Geschiedene Ehen im Land Berlin 2015 nach Altersunterschied der Ehepartner und Eheschließungsjahr.....	10
2.4	Geschiedene Ehen im Land Berlin 2015 nach Geburtsjahr der Frau und Eheschließungsjahr.....	12
2.5	Geschiedene Ehen im Land Berlin 2015 nach Geburtsjahr des Mannes und Eheschließungsjahr.....	14
2.6	Geschiedene Ehen im Land Berlin 2015 nach Geburtsjahr der Ehepartner.....	16

**3. Geschiedene Ehen im Land Berlin nach Zahl der noch lebenden minderjährigen Kinder**

3.1	Geschiedene Ehen im Land Berlin 1990 bis 2015 nach Zahl der noch lebenden minderjährigen Kinder.....	18
3.2	Geschiedene Ehen im Land Berlin 2015 nach Eheschließungsjahr und Zahl der noch lebenden minderjährigen Kinder.....	19

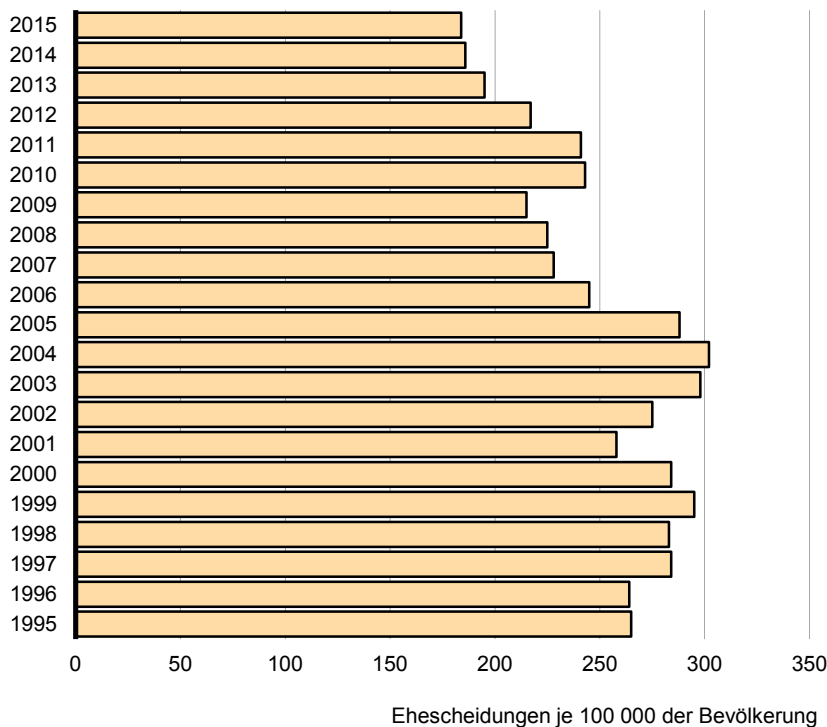
### 1.1 Gerichtliche Ehelösungen im Land Berlin 1995 bis 2015

Jahr	Rechtskräftige Beschlüsse auf Ehelösungen			Ehescheidungen	
	insgesamt	davon durch		je 1000 Eheschließungen	je 100 000 der Bevölkerung <sup>2</sup>
		Aufhebung und Nichtigkeit <sup>1</sup>	Scheidung		
		der Ehe			
1995	9 196	12	9 184	561	265
1996	9 225	43	9 182	579	264
1997	9 790	8	9 782	635	284
1998	9 681	4	9 677	666	283
1999	10 003	2	10 001	683	295
2000	9 631	7	9 624	680	284
2001	8 734	3	8 731	677	258
2002	9 330	8	9 322	728	275
2003	10 108	6	10 102	815	298
2004	10 260	15	10 245	813	302
2005	9 797	12	9 785	811	288
2006	8 317	2	8 315	715	245
2007	7 766	6	7 760	674	228
2008	7 718	2	7 716	654	225
2009	7 397	2	7 395	589	215
2010	8 390	6	8 384	676	243
2011	7 943	13	7 930	632	241
2012	7 273	6	7 267	550	217
2013	6 637	9	6 628	511	195
2014	6 413	8	6 405	500	186
2015	6 434	7	6 427	467	184

1 Seit 1. Juli 1998 nur noch Aufhebung der Ehe

2 bezogen auf die durchschnittliche Bevölkerung, 2011: bezogen auf den Bevölkerungsstand 09.05.2011 - Zensus 2011

### 1 Geschiedene Ehen im Land Berlin 1995 bis 2015 je 100 000 der Bevölkerung



## 1.2 Gerichtliche Ehelösungen im Land Berlin 2015 nach Entscheidungen in der Ehesache und Antragsteller

Entscheidungen in der Ehesache	Insgesamt	Das Verfahren wurde beantragt							von beiden Ehepartnern	von der zuständigen Verwaltungsbehörde
		vom Ehemann			von der Ehefrau					
		zu-sammen	ohne	mit	zu-sammen	ohne	mit			
			Zustimmung der Ehefrau			Zustimmung des Ehemannes				
Ehelösungen										
Scheidung der Ehe										
vor einjähriger Trennung <sup>1</sup> .....	180	60	1	59	107	4	103	13	–	
nach ein- und dreijähriger Trennung <sup>1</sup> .....	6 242	2 307	78	2 229	3 156	149	3 007	779	–	
aufgrund anderer Vorschriften .....	5	5	–	5	–	–	–	–	–	
<b>Zusammen</b>	<b>6 427</b>	<b>2 372</b>	<b>79</b>	<b>2 293</b>	<b>3 263</b>	<b>153</b>	<b>3 110</b>	<b>792</b>	<b>–</b>	
Aufhebung der Ehe .....	7	1	1	–	1	1	–	1	4	
<b>Insgesamt</b>	<b>6 434</b>	<b>2 373</b>	<b>80</b>	<b>2 293</b>	<b>3 264</b>	<b>154</b>	<b>3 110</b>	<b>793</b>	<b>4</b>	
Abweisungen										
<b>Abweisungen des Scheidungsantrages nach BGB insgesamt .....</b>	<b>28</b>	<b>8</b>	<b>1</b>	<b>7</b>	<b>15</b>	<b>3</b>	<b>12</b>	<b>5</b>	<b>–</b>	

<sup>1</sup> siehe Vorbemerkungen

## 2 Geschiedene Ehen im Land Berlin 2015 nach Antragsteller

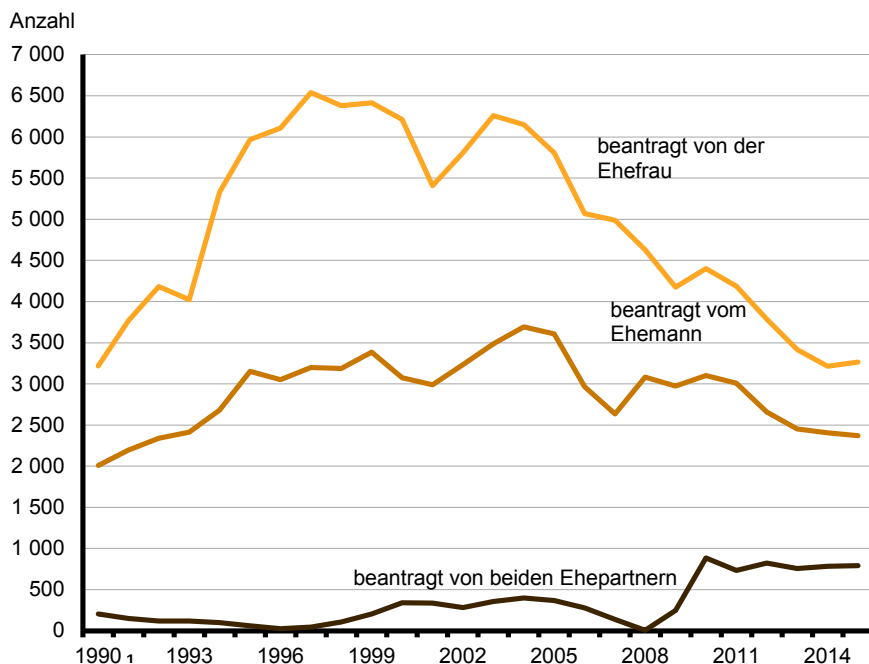


## 2.1 Geschiedene Ehen im Land Berlin 1990 bis 2015 nach Antragsteller

Jahr	Ins- gesamt	Das Verfahren wurde beantragt						von beiden Ehe- partnern
		vom Ehemann			von der Ehefrau			
		zu- sammen	ohne	mit	zu- sammen	ohne	mit	
			Zustimmung der Ehefrau			Zustimmung des Ehemannes		
1990 <sup>1</sup>	5 429	2 008	75	1 933	3 218	160	3 058	203
1991	6 113	2 196	71	2 125	3 766	133	3 633	151
1992	6 644	2 341	50	2 291	4 184	102	4 082	119
1993	6 554	2 412	46	2 366	4 023	119	3 904	119
1994	8 108	2 682	36	2 646	5 328	102	5 226	98
1995	9 184	3 154	38	3 116	5 968	88	5 880	62
1996	9 182	3 050	37	3 013	6 107	66	6 041	25
1997	9 782	3 200	133	3 067	6 538	251	6 287	44
1998	9 677	3 187	87	3 100	6 381	195	6 186	109
1999	10 001	3 384	54	3 330	6 413	127	6 286	204
2000	9 624	3 074	61	3 013	6 211	126	6 085	339
2001	8 731	2 987	54	2 933	5 409	118	5 291	335
2002	9 322	3 232	60	3 172	5 807	93	5 714	283
2003	10 102	3 487	101	3 386	6 260	200	6 060	355
2004	10 245	3 694	78	3 616	6 152	260	5 892	399
2005	9 785	3 607	112	3 495	5 810	249	5 561	368
2006	8 315	2 967	97	2 870	5 068	229	4 839	280
2007	7 760	2 636	64	2 572	4 987	137	4 850	137
2008	7 716	3 081	5	3 076	4 629	5	4 624	6
2009	7 395	2 973	32	2 941	4 176	61	4 115	246
2010	8 384	3 102	174	2 928	4 399	257	4 142	883
2011	7 930	3 008	148	2 860	4 187	189	3 998	735
2012	7 267	2 659	124	2 535	3 784	267	3 517	824
2013	6 628	2 453	90	2 363	3 418	206	3 212	757
2014	6 405	2 407	93	2 314	3 213	197	3 016	785
2015	6 427	2 372	79	2 293	3 263	153	3 110	792

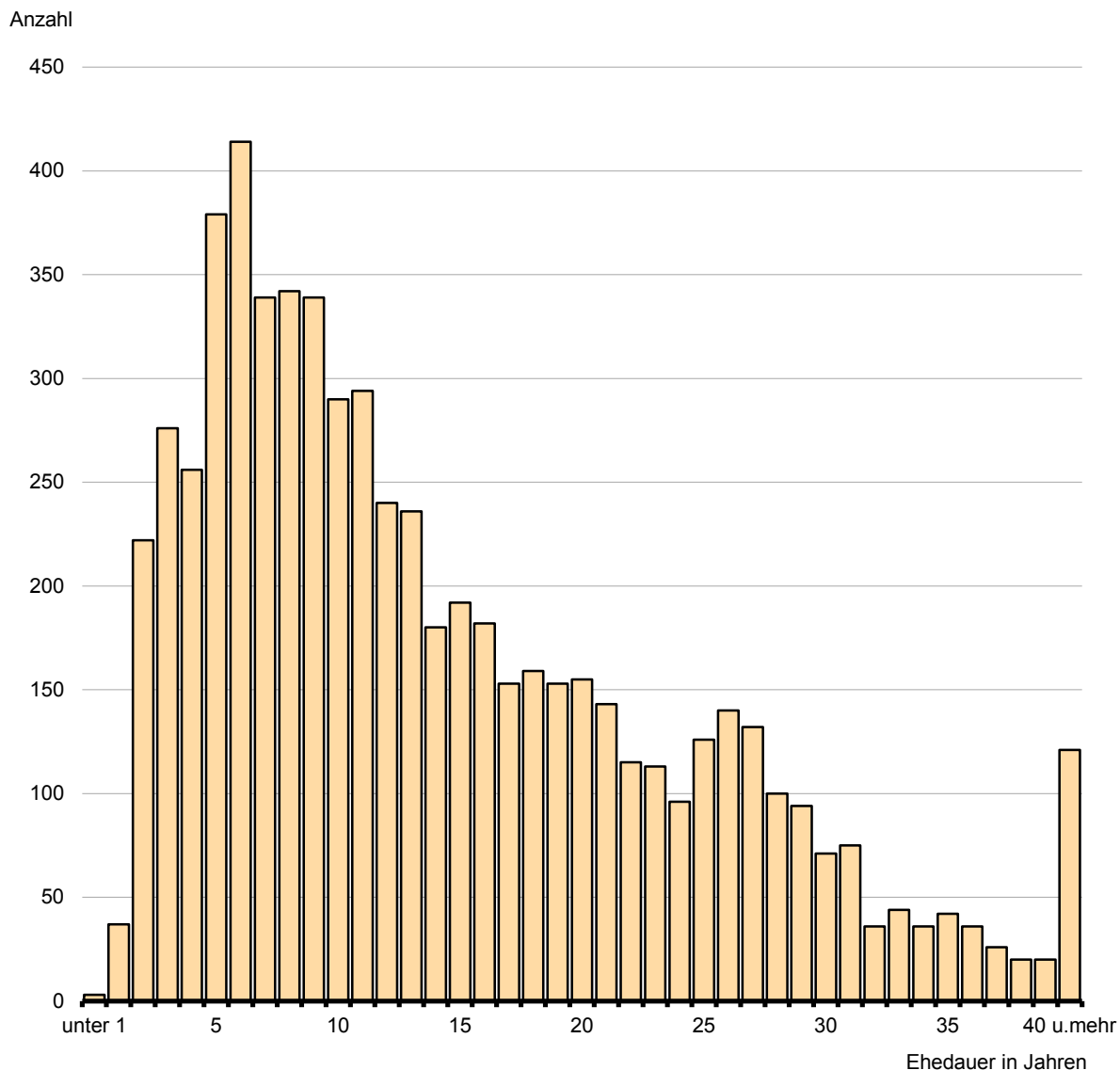
<sup>1</sup> Angaben nur für Berlin-West

## 3 Geschiedene Ehen im Land Berlin 1990 bis 2015 nach Antragsteller



<sup>1</sup> Angaben nur für Berlin-West

#### 4 Geschiedene Ehen im Land Berlin 2015 nach der Ehedauer



**2.2 Geschiedene Ehen im Land Berlin 2015 nach Eheschließungsjahr, Entscheidung in der Ehesache und Antragsteller**

lfd. Nr.	Eheschließungsjahr	Insgesamt	Entscheidung in der Ehesache		
			vor einjähriger Trennung	nach ein- und dreijähriger Trennung	auf Grund anderer Vorschriften
1	2015.....	3	3	–	–
2	2014.....	37	9	28	–
3	2013.....	222	12	210	–
4	2012.....	276	18	258	–
5	2011.....	256	5	251	–
6	2010.....	379	9	370	–
7	2009.....	414	12	402	–
8	2008.....	339	7	331	1
9	2007.....	342	8	334	–
10	2006.....	339	8	330	1
11	2005.....	290	5	285	–
12	2004.....	294	10	284	–
13	2003.....	240	7	233	–
14	2002.....	236	6	230	–
15	2001.....	180	3	177	–
16	2000.....	192	7	184	1
17	1999.....	182	5	176	1
18	1998.....	153	3	150	–
19	1997.....	159	3	156	–
20	1996.....	153	4	149	–
21	1995.....	155	3	152	–
22	1994.....	143	2	140	1
23	1993.....	115	4	111	–
24	1992.....	113	–	113	–
25	1991.....	96	–	96	–
26	1990.....	126	4	122	–
27	1989.....	140	2	138	–
28	1988 und früher.....	853	21	832	–
29	<b>Insgesamt</b>	<b>6 427</b>	<b>180</b>	<b>6 242</b>	<b>5</b>



Das Verfahren wurde beantragt							lfd. Nr.
vom Ehemann			von der Ehefrau			von beiden Ehepartnern	
zu- sammen	ohne Zustimmung der Ehefrau	mit	zu- sammen	ohne Zustimmung des Ehemannes	mit		
–	–	–	3	–	3	–	1
17	–	17	13	1	12	7	2
74	–	74	123	7	116	25	3
107	8	99	140	7	133	29	4
114	–	114	110	3	107	32	5
139	6	133	195	12	183	45	6
131	2	129	227	5	222	56	7
132	2	130	175	7	168	32	8
123	4	119	181	5	176	38	9
109	5	104	188	7	181	42	10
104	4	100	150	10	140	36	11
98	3	95	164	13	151	32	12
81	6	75	130	3	127	29	13
93	4	89	104	6	98	39	14
57	–	57	104	8	96	19	15
78	1	77	95	4	91	19	16
54	3	51	97	2	95	31	17
58	–	58	74	3	71	21	18
60	–	60	78	6	72	21	19
56	2	54	79	3	76	18	20
57	2	55	80	7	73	18	21
53	3	50	69	4	65	21	22
39	4	35	62	1	61	14	23
39	3	36	54	1	53	20	24
38	2	36	50	6	44	8	25
63	2	61	45	3	42	18	26
50	1	49	71	3	68	19	27
348	12	336	402	16	386	103	28
<b>2 372</b>	<b>79</b>	<b>2 293</b>	<b>3 263</b>	<b>153</b>	<b>3 110</b>	<b>792</b>	<b>29</b>

2.3 Geschiedene Ehen im Land Berlin 2015 nach Altersunterschied der Ehepartner und Eheschließungsjahr

lfd. Nr.	Altersunterschied der Ehepartner	Insgesamt	Eheschließungsjahr										
			2015	2014	2013	2012	2011	2010	2009	2008	2007	2006	2005
1	Frau älter .....	1 255	1	9	50	64	58	83	92	79	56	71	53
	davon um ... Jahr(e)												
2	16 und mehr.....	51	-	1	3	5	-	6	3	4	2	5	5
3	11 - 15.....	88	-	2	3	6	4	6	5	6	4	6	7
4	10.....	24	-	-	-	1	2	4	1	1	3	1	1
5	9.....	42	-	1	2	2	1	2	3	2	2	2	1
6	8.....	36	-	-	1	3	1	-	3	3	2	1	3
7	7.....	58	-	-	1	-	5	2	9	5	2	4	1
8	6.....	67	-	-	6	5	4	-	5	2	4	6	4
9	5.....	93	-	-	8	5	5	9	4	8	4	5	3
10	4.....	116	1	2	2	6	9	4	9	5	11	4	5
11	3.....	161	-	1	3	10	10	13	10	11	5	7	6
12	2.....	215	-	2	10	6	6	14	17	17	7	15	7
13	1.....	304	-	-	11	15	11	23	23	15	10	15	10
	Mann und Frau gleich- altrig oder Altersdifferenz												
14	geringer als ein Jahr .....	1 186	2	6	39	51	38	75	61	55	57	48	50
15	Mann älter .....	3 986	-	22	133	161	160	221	261	205	229	220	187
	davon um ... Jahr(e)												
16	1.....	661	-	1	12	30	23	32	38	35	30	28	45
17	2.....	551	-	2	18	16	14	23	31	26	24	34	14
18	3.....	458	-	3	16	17	14	23	27	15	28	19	21
19	4.....	438	-	4	14	18	14	26	32	24	31	21	20
20	5.....	335	-	1	13	11	12	15	17	20	19	16	17
21	6.....	296	-	2	13	9	13	22	17	10	19	14	12
22	7.....	231	-	-	10	13	11	12	20	7	15	17	13
23	8.....	190	-	3	7	5	7	12	11	12	10	16	9
24	9.....	121	-	-	6	9	9	11	9	7	11	8	4
25	10.....	117	-	2	5	7	6	8	8	6	6	5	6
26	11.....	102	-	-	4	3	3	7	4	11	5	9	5
27	12.....	74	-	1	-	3	2	6	8	6	7	7	4
28	13.....	68	-	-	2	2	6	3	8	3	2	5	3
29	14.....	52	-	-	1	3	5	-	4	4	2	4	4
30	15.....	43	-	-	4	1	3	2	3	2	3	1	1
31	16 - 20.....	148	-	3	4	6	13	12	15	15	11	8	7
32	21 und mehr.....	101	-	-	4	8	5	7	9	2	6	8	2
33	<b>Insgesamt</b>	<b>6 427</b>	<b>3</b>	<b>37</b>	<b>222</b>	<b>276</b>	<b>256</b>	<b>379</b>	<b>414</b>	<b>339</b>	<b>342</b>	<b>339</b>	<b>290</b>

Eheschließungsjahr																lfd. Nr.
2004	2003	2002	2001	2000	1999	1998	1997	1996	1995	1994	1993	1992	1991	1990	1989 und früher	
67	54	48	43	35	33	35	28	38	24	31	17	20	12	20	134	1
1	4	3	1	2	-	1	-	-	-	2	-	1	-	-	2	2
7	2	3	2	3	2	3	2	4	2	4	1	2	-	-	2	3
-	2	1	-	-	1	1	1	-	1	-	1	-	1	-	1	4
4	3	1	3	2	1	1	4	2	-	-	1	-	-	-	2	5
1	5	2	2	-	1	1	-	1	1	1	1	-	-	1	2	6
1	2	2	3	1	2	4	2	1	-	2	1	1	-	2	5	7
-	4	6	1	2	2	1	1	2	1	2	-	1	1	3	4	8
5	5	3	3	2	-	-	3	1	4	3	2	2	-	-	9	9
5	6	4	3	4	3	4	1	4	2	2	1	2	1	2	14	10
7	9	8	8	4	5	4	4	6	5	6	-	1	3	3	12	11
17	6	10	5	5	4	6	6	7	4	4	3	3	3	2	29	12
19	6	5	12	10	12	9	4	10	4	5	6	7	3	7	52	13
51	44	34	34	25	31	27	28	22	39	31	27	25	14	27	245	14
176	142	154	103	132	118	91	103	93	92	81	71	68	70	79	614	15
28	21	28	16	14	23	17	12	10	12	13	12	16	14	16	135	16
27	16	25	17	14	20	12	14	16	15	9	14	11	8	14	117	17
12	13	12	7	14	17	14	12	13	15	14	9	11	9	12	91	18
17	9	17	8	21	10	7	10	13	12	12	10	9	5	8	66	19
12	11	8	8	17	9	8	17	12	10	6	5	4	8	4	55	20
20	15	15	7	7	12	7	7	4	5	7	4	7	8	8	32	21
10	11	9	3	7	5	3	10	5	6	6	4	2	5	3	24	22
8	5	8	7	9	4	5	3	3	5	3	1	2	3	2	30	23
5	3	1	4	3	3	3	3	2	1	4	2	-	2	3	8	24
8	8	5	1	5	4	4	1	3	4	-	2	-	-	2	11	25
4	3	4	7	4	3	-	4	4	-	3	2	3	3	1	6	26
2	6	4	1	2	-	2	2	2	1	-	-	-	-	1	7	27
3	7	1	6	-	2	-	1	-	1	2	-	2	2	1	6	28
1	2	2	3	1	2	4	2	-	1	-	-	1	1	-	5	29
4	1	1	1	5	-	-	1	-	1	-	2	-	1	-	6	30
11	6	5	2	6	2	4	2	2	3	-	1	-	1	1	8	31
4	5	9	5	3	2	1	2	4	-	2	3	-	-	3	7	32
<b>294</b>	<b>240</b>	<b>236</b>	<b>180</b>	<b>192</b>	<b>182</b>	<b>153</b>	<b>159</b>	<b>153</b>	<b>155</b>	<b>143</b>	<b>115</b>	<b>113</b>	<b>96</b>	<b>126</b>	<b>993</b>	<b>33</b>

2.4 Geschiedene Ehen im Land Berlin 2015 nach Geburtsjahr der Frau und Eheschließungsjahr

Ifd. Nr.	Geburtsjahr der Frau	Insgesamt	Eheschließungsjahr											
			2015	2014	2013	2012	2011	2010	2009	2008	2007	2006	2005	2004
1	1989 und später.....	187	1	12	43	37	14	35	25	11	7	–	1	–
2	1988.....	80	1	6	17	6	10	10	8	11	6	3	1	1
3	1987.....	123	–	2	25	27	10	17	17	7	9	6	2	1
4	1986.....	136	–	2	15	19	11	17	17	17	17	12	6	2
5	1985.....	131	–	2	6	16	18	23	25	13	7	6	7	4
6	1984.....	178	–	2	18	24	16	22	30	10	18	12	11	6
7	1983.....	163	–	–	9	12	12	25	29	14	20	9	9	10
8	1982.....	227	1	1	3	18	18	31	33	22	23	21	16	11
9	1981.....	231	–	–	12	17	26	25	21	29	14	18	18	20
10	1980.....	209	–	–	8	16	20	14	16	23	16	23	17	13
11	1979.....	242	–	–	8	15	14	19	18	18	19	23	16	17
12	1978.....	235	–	2	8	6	17	20	16	15	15	23	16	16
13	1977.....	216	–	–	7	7	11	11	24	13	17	16	15	8
14	1976.....	200	–	1	1	7	3	9	17	14	19	17	14	21
15	1975.....	177	–	1	3	3	5	8	11	14	18	9	9	20
16	1974.....	164	–	3	5	4	9	7	12	9	15	11	6	10
17	1973.....	184	–	–	3	6	7	7	9	10	13	10	7	12
18	1972.....	200	–	–	1	6	2	6	7	14	8	9	16	4
19	1971.....	188	–	–	1	3	4	7	8	15	8	15	10	8
20	1970.....	214	–	1	3	3	2	5	4	7	15	12	10	13
21	1969.....	204	–	–	1	2	5	9	7	8	6	10	9	16
22	1968.....	212	–	1	8	2	3	7	8	7	5	7	6	9
23	1967.....	209	–	1	1	2	4	6	6	8	6	4	9	6
24	1966.....	215	–	–	2	3	1	6	2	3	8	5	9	6
25	1965.....	245	–	–	2	2	2	7	7	5	7	10	8	6
26	1964.....	231	–	–	1	–	2	5	4	2	1	7	11	7
27	1963.....	181	–	–	2	–	2	5	5	6	1	7	6	8
28	1962.....	183	–	–	–	2	1	6	3	2	3	4	1	8
29	1961.....	134	–	–	–	1	1	–	2	3	1	4	3	5
30	1960.....	139	–	–	–	1	2	3	4	–	6	1	5	4
31	1959.....	130	–	–	1	1	1	1	6	4	3	10	3	3
32	1958.....	67	–	–	1	–	1	1	1	–	–	2	3	1
33	1957.....	65	–	–	1	2	1	1	3	–	2	4	1	6
34	1956.....	67	–	–	–	2	1	1	3	2	–	1	–	4
35	1955.....	74	–	–	–	2	–	–	4	–	1	2	4	1
36	1954.....	61	–	–	–	–	–	1	1	–	3	–	2	1
37	1953.....	38	–	–	–	1	–	–	–	–	–	–	1	1
38	1952.....	40	–	–	1	–	–	1	–	1	1	–	–	–
39	1951.....	36	–	–	1	1	–	1	1	–	1	1	1	–
40	1950.....	36	–	–	–	–	–	–	–	–	1	1	–	–
41	1949.....	35	–	–	–	–	–	–	–	1	–	2	1	1
42	1948.....	24	–	–	–	–	–	–	–	1	–	–	–	1
43	1947.....	21	–	–	1	–	–	–	–	–	1	–	–	–
44	1946.....	9	–	–	–	–	–	–	–	–	–	–	–	–
45	1945 und früher.....	86	–	–	3	–	–	–	–	–	1	2	–	3
46	<b>Insgesamt</b>	<b>6 427</b>	<b>3</b>	<b>37</b>	<b>222</b>	<b>276</b>	<b>256</b>	<b>379</b>	<b>414</b>	<b>339</b>	<b>342</b>	<b>339</b>	<b>290</b>	<b>294</b>

Eheschließungsjahr															lfd. Nr.
2003	2002	2001	2000	1999	1998	1997	1996	1995	1994	1993	1992	1991	1990	1989 und früher	
1	-	-	-	-	-	-	-	-	-	-	-	-	-	-	1
-	-	-	-	-	-	-	-	-	-	-	-	-	-	-	2
-	-	-	-	-	-	-	-	-	-	-	-	-	-	-	3
-	1	-	-	-	-	-	-	-	-	-	-	-	-	-	4
2	-	1	1	-	-	-	-	-	-	-	-	-	-	-	5
5	2	1	1	-	-	-	-	-	-	-	-	-	-	-	6
5	5	2	-	1	-	1	-	-	-	-	-	-	-	-	7
10	6	5	6	2	-	-	-	-	-	-	-	-	-	-	8
11	6	5	4	3	1	-	1	-	-	-	-	-	-	-	9
14	9	7	6	1	4	2	-	-	-	-	-	-	-	-	10
16	15	15	10	5	8	3	1	1	1	-	-	-	-	-	11
16	14	14	9	8	3	7	5	4	-	1	-	-	-	-	12
11	16	10	9	10	11	10	5	3	2	-	-	-	-	-	13
8	16	6	11	7	9	5	6	7	1	1	-	-	-	-	14
8	16	5	11	6	3	8	7	4	4	3	1	-	-	-	15
13	10	5	8	9	2	2	5	5	7	1	2	1	-	3	16
9	8	10	8	12	7	10	5	8	7	8	4	2	1	1	17
13	8	13	12	16	8	5	6	11	8	2	8	8	4	5	18
6	13	7	11	8	8	8	8	3	9	8	7	4	3	6	19
7	19	7	11	10	9	10	6	5	17	10	7	3	7	11	20
10	11	12	5	10	8	6	12	13	6	10	8	2	3	15	21
10	9	10	12	8	11	8	9	6	9	6	10	8	10	23	22
5	9	5	12	9	10	10	9	8	8	10	7	9	5	40	23
9	7	8	5	12	7	8	11	6	10	9	5	6	15	52	24
9	3	2	7	7	8	11	11	15	6	13	7	7	18	65	25
6	2	4	6	8	10	4	7	15	8	7	8	14	15	77	26
6	4	7	2	3	7	8	6	6	8	1	8	6	7	60	27
5	6	3	4	5	2	9	10	4	3	3	6	7	10	76	28
5	2	2	4	5	1	5	-	8	8	4	3	2	8	57	29
4	2	2	4	2	3	2	3	4	2	6	6	2	5	66	30
1	1	3	-	3	1	1	2	3	4	2	4	5	4	63	31
3	3	2	5	3	-	1	2	-	4	2	-	2	1	29	32
-	-	3	1	1	2	4	1	-	-	1	2	-	1	28	33
-	1	2	1	1	-	-	2	4	1	-	2	3	2	34	34
3	3	-	1	1	3	2	2	2	1	1	1	2	1	37	35
1	2	-	1	-	2	3	-	3	3	2	2	-	3	31	36
-	2	1	-	-	1	1	1	1	1	1	1	-	-	25	37
1	-	-	1	1	-	-	1	1	-	1	-	-	-	30	38
-	-	1	-	-	1	1	1	2	-	-	1	-	-	22	39
2	1	-	1	-	1	-	4	2	-	-	2	-	1	20	40
2	1	-	-	2	-	-	1	-	1	-	-	-	1	22	41
1	-	-	1	1	1	-	1	-	1	-	-	1	1	14	42
1	1	-	-	-	1	1	-	-	1	-	-	1	-	13	43
1	-	-	-	-	-	-	2	-	-	-	-	-	-	6	44
-	2	-	1	2	-	3	-	1	2	2	1	1	-	62	45
<b>240</b>	<b>236</b>	<b>180</b>	<b>192</b>	<b>182</b>	<b>153</b>	<b>159</b>	<b>153</b>	<b>155</b>	<b>143</b>	<b>115</b>	<b>113</b>	<b>96</b>	<b>126</b>	<b>993</b>	<b>46</b>

2.5 Geschiedene Ehen im Land Berlin 2015 nach Geburtsjahr des Mannes und Eheschließungsjahr

Ifd. Nr.	Geburtsjahr des Mannes	Insgesamt	Eheschließungsjahr											
			2015	2014	2013	2012	2011	2010	2009	2008	2007	2006	2005	2004
1	1989 und später.....	84	1	9	26	25	5	10	3	3	2	–	–	–
2	1988.....	59	–	3	15	9	6	9	8	3	5	1	–	–
3	1987.....	64	2	3	10	14	8	13	8	2	2	2	–	–
4	1986.....	80	–	1	14	15	12	12	13	5	5	3	–	–
5	1985.....	103	–	–	12	18	7	23	18	6	7	5	4	3
6	1984.....	117	–	1	11	13	13	17	24	14	7	10	3	1
7	1983.....	148	–	2	11	17	14	21	23	18	9	10	11	6
8	1982.....	127	–	3	4	15	12	17	23	18	15	4	6	6
9	1981.....	181	–	4	17	19	19	24	25	15	10	10	9	11
10	1980.....	194	–	1	9	15	13	23	21	25	15	18	16	7
11	1979.....	200	–	2	13	8	16	32	20	17	14	14	16	15
12	1978.....	185	–	1	11	10	9	16	11	19	19	21	10	12
13	1977.....	184	–	–	9	13	6	10	22	17	19	16	11	12
14	1976.....	186	–	1	3	5	9	13	12	20	20	16	21	10
15	1975.....	170	–	–	1	7	10	11	13	16	13	15	10	11
16	1974.....	179	–	1	6	9	12	11	13	9	16	11	10	11
17	1973.....	173	–	–	3	6	4	9	12	19	18	11	15	17
18	1972.....	190	–	1	4	5	9	5	13	8	16	11	15	12
19	1971.....	195	–	–	3	3	9	12	9	13	8	14	8	16
20	1970.....	221	–	1	2	5	8	2	10	12	21	15	19	20
21	1969.....	241	–	–	4	6	4	12	15	9	11	13	15	9
22	1968.....	226	–	–	6	2	5	11	8	12	13	6	7	14
23	1967.....	233	–	1	3	3	7	6	11	6	9	16	10	8
24	1966.....	235	–	–	2	5	4	8	11	5	11	7	10	10
25	1965.....	239	–	–	4	4	5	6	8	6	6	9	10	8
26	1964.....	198	–	–	2	4	6	2	6	8	3	11	10	9
27	1963.....	205	–	–	2	2	4	5	3	2	4	7	8	7
28	1962.....	211	–	–	1	2	4	2	4	5	8	5	6	8
29	1961.....	189	–	–	–	2	–	8	7	4	4	11	3	9
30	1960.....	175	–	–	–	–	3	5	9	1	4	10	4	9
31	1959.....	135	–	–	1	2	–	3	7	4	4	3	5	2
32	1958.....	145	–	–	2	1	–	4	4	3	4	4	3	3
33	1957.....	97	–	–	–	–	–	1	3	2	2	4	1	1
34	1956.....	89	–	1	1	–	3	1	1	1	1	4	–	2
35	1955.....	90	–	–	–	2	–	5	2	3	–	7	1	2
36	1954.....	90	–	–	1	2	1	–	2	1	2	2	1	5
37	1953.....	71	–	–	–	1	2	3	2	–	4	1	2	2
38	1952.....	75	–	–	–	–	–	1	3	–	2	1	1	6
39	1951.....	81	–	1	2	–	2	1	2	3	4	2	–	2
40	1950.....	59	–	–	1	–	1	2	1	–	1	1	3	–
41	1949.....	36	–	–	–	2	–	–	–	1	–	1	1	1
42	1948.....	42	–	–	1	–	1	–	1	1	–	2	1	–
43	1947.....	33	–	–	–	1	1	1	–	2	1	–	1	1
44	1946.....	11	–	–	–	–	–	–	–	–	1	1	1	–
45	1945 und früher.....	181	–	–	5	4	2	2	3	1	2	4	2	6
46	<b>Insgesamt</b>	<b>6 427</b>	<b>3</b>	<b>37</b>	<b>222</b>	<b>276</b>	<b>256</b>	<b>379</b>	<b>414</b>	<b>339</b>	<b>342</b>	<b>339</b>	<b>290</b>	<b>294</b>

Eheschließungsjahr															lfd. Nr.
2003	2002	2001	2000	1999	1998	1997	1996	1995	1994	1993	1992	1991	1990	1989 und früher	
–	–	–	–	–	–	–	–	–	–	–	–	–	–	–	1
–	–	–	–	–	–	–	–	–	–	–	–	–	–	–	2
–	–	–	–	–	–	–	–	–	–	–	–	–	–	–	3
–	–	–	–	–	–	–	–	–	–	–	–	–	–	–	4
–	–	–	–	–	–	–	–	–	–	–	–	–	–	–	5
3	–	–	–	–	–	–	–	–	–	–	–	–	–	–	6
3	2	1	–	–	–	–	–	–	–	–	–	–	–	–	7
1	1	1	1	–	–	–	–	–	–	–	–	–	–	–	8
8	4	5	1	–	–	–	–	–	–	–	–	–	–	–	9
6	10	8	5	–	1	1	–	–	–	–	–	–	–	–	10
8	9	3	3	5	2	3	–	–	–	–	–	–	–	–	11
11	7	7	7	3	7	1	2	1	–	–	–	–	–	–	12
13	11	6	5	5	2	1	3	2	1	–	–	–	–	–	13
19	8	6	6	7	1	4	2	2	1	–	–	–	–	–	14
16	11	6	7	6	5	5	2	3	1	1	–	–	–	–	15
8	16	11	9	6	5	3	4	5	1	1	1	–	–	–	16
9	9	8	4	3	4	5	7	6	2	–	2	–	–	–	17
11	13	16	9	6	5	7	5	6	5	3	3	1	1	–	18
6	9	8	12	16	8	8	7	6	9	5	4	–	1	1	19
14	6	10	15	13	6	8	4	3	10	8	5	3	–	1	20
7	21	8	13	10	14	4	12	9	8	9	7	4	2	15	21
13	14	7	8	12	16	8	10	5	12	5	6	6	9	11	22
10	14	5	7	12	11	13	7	15	9	8	6	5	7	24	23
8	6	9	9	13	10	15	11	7	9	9	14	6	8	28	24
8	5	5	7	8	12	9	11	12	13	12	6	7	13	45	25
7	4	8	7	5	4	4	8	6	14	6	4	8	12	40	26
7	7	9	8	10	5	6	11	8	8	8	14	8	8	44	27
2	10	4	7	5	4	13	6	9	5	5	6	9	12	69	28
2	3	2	4	6	4	4	7	12	6	5	8	6	9	63	29
5	5	4	5	6	4	2	7	8	7	2	6	3	10	56	30
4	3	3	8	1	4	7	2	6	3	5	–	3	3	52	31
3	3	2	5	3	5	2	4	2	4	7	3	2	5	67	32
3	2	2	3	2	1	4	3	2	2	1	3	5	7	43	33
1	3	3	1	3	2	–	1	2	4	–	1	2	2	49	34
4	3	2	4	2	2	2	1	1	–	2	2	2	3	38	35
3	3	3	2	3	1	4	2	2	2	2	3	–	2	41	36
3	–	1	–	1	1	–	1	1	–	1	–	4	3	38	37
1	4	2	1	3	1	1	1	–	1	1	1	2	1	41	38
2	–	1	1	2	2	6	3	5	2	1	1	3	1	32	39
1	1	1	2	–	2	3	1	3	–	2	1	2	1	29	40
2	1	1	–	1	1	–	–	–	1	1	–	1	1	20	41
1	2	–	1	–	–	1	–	–	–	–	4	1	1	24	42
–	–	–	–	1	1	1	–	2	1	1	1	1	1	15	43
–	–	–	–	–	–	2	–	–	–	1	–	–	–	5	44
7	6	2	5	3	–	2	8	4	2	3	1	2	3	102	45
<b>240</b>	<b>236</b>	<b>180</b>	<b>192</b>	<b>182</b>	<b>153</b>	<b>159</b>	<b>153</b>	<b>155</b>	<b>143</b>	<b>115</b>	<b>113</b>	<b>96</b>	<b>126</b>	<b>993</b>	<b>46</b>

## 2.6 Geschiedene Ehen im Land Berlin 2015 nach Geburtsjahr der Ehepartner

Ifd. Nr.	Geburtsjahr des Mannes	Insgesamt	Geburtsjahr der Frau										
			1989 und später	1988 – 1987	1986 – 1985	1984 – 1983	1982 – 1981	1980 – 1979	1978 – 1977	1976 – 1975	1974 – 1973	1972 – 1971	1970 – 1969
1	1989 und später.....	84	48	16	8	2	1	2	1	2	3	0	0
2	1988 – 1987.....	123	46	34	17	6	9	4	4	1	1	1	0
3	1986 – 1985.....	183	24	40	50	31	18	7	4	2	1	4	0
4	1984 – 1983.....	265	27	31	48	58	35	25	10	10	5	2	4
5	1982 – 1981.....	308	12	20	45	63	86	36	15	11	7	3	5
6	1980 – 1979.....	394	13	30	34	58	92	82	42	16	6	2	5
7	1978 – 1977.....	369	4	12	16	28	59	93	75	32	16	14	5
8	1976 – 1975.....	356	4	6	19	17	50	47	74	65	25	11	12
9	1974 – 1973.....	352	0	4	7	26	28	35	58	56	55	30	15
10	1972 – 1971.....	385	4	2	2	10	14	37	48	52	57	73	27
11	1970 – 1969.....	462	3	2	8	11	19	24	38	49	64	70	80
12	1968 – 1967.....	459	0	2	6	9	13	14	23	28	41	51	84
13	1966 – 1965.....	474	0	0	3	5	8	18	14	12	30	55	67
14	1964 – 1963.....	403	0	2	1	3	6	7	14	16	16	28	28
15	1962 – 1961.....	400	1	1	1	5	8	9	7	3	5	13	29
16	1960 – 1959.....	310	1	0	1	2	3	3	4	6	4	9	25
17	1958 – 1957.....	242	0	0	0	2	2	1	5	4	3	6	11
18	1956 – 1955.....	179	0	0	0	2	1	3	5	5	1	6	7
19	1954 – 1953.....	161	0	0	0	0	4	0	2	3	5	1	4
20	1952 – 1951.....	156	0	0	1	0	0	2	2	2	1	4	4
21	1950 – 1949.....	95	0	1	0	0	0	1	0	2	1	1	2
22	1948 – 1947.....	75	0	0	0	1	0	1	0	0	0	2	2
23	1946 – 1945.....	27	0	0	0	2	0	0	2	0	0	0	0
24	1944 – 1943.....	52	0	0	0	0	0	0	3	0	0	1	1
25	1942 und früher.....	113	0	0	0	0	2	0	1	0	1	1	1
26	<b>Insgesamt</b>	<b>6 427</b>	<b>187</b>	<b>203</b>	<b>267</b>	<b>341</b>	<b>458</b>	<b>451</b>	<b>451</b>	<b>377</b>	<b>348</b>	<b>388</b>	<b>418</b>



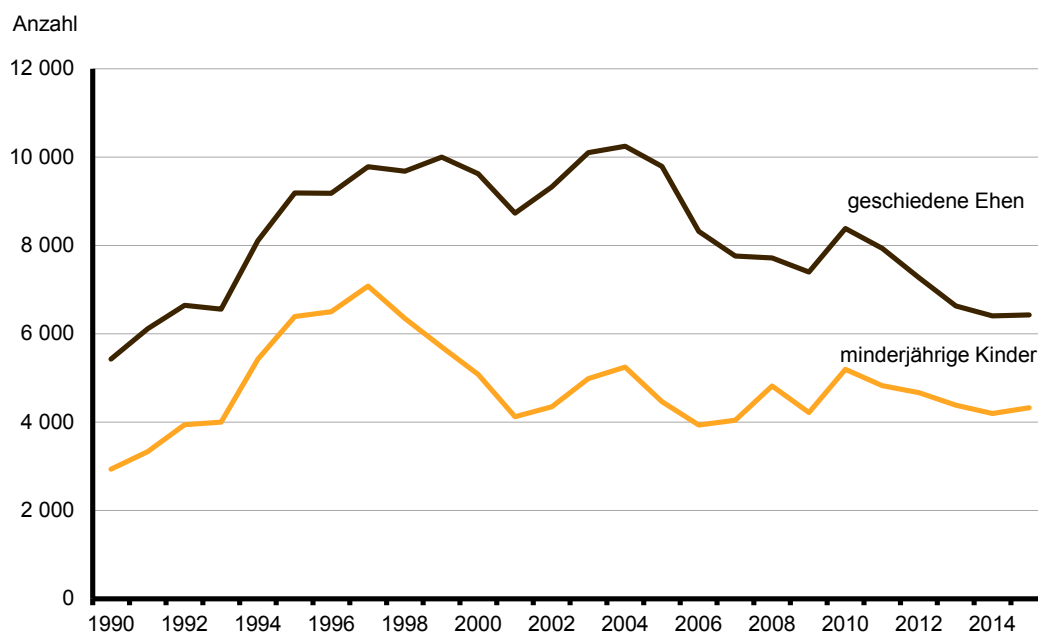
Geburtsjahr der Frau														lfd. Nr.
1968 – 1967	1966 – 1965	1964 – 1963	1962 – 1961	1960 – 1959	1958 – 1957	1956 – 1955	1954 – 1953	1952 – 1951	1950 – 1949	1948 – 1947	1946 – 1945	1944 – 1943	1942 und früher	
1	0	0	0	0	0	0	0	0	0	0	0	0	0	1
0	0	0	0	0	0	0	0	0	0	0	0	0	0	2
1	0	0	0	1	0	0	0	0	0	0	0	0	0	3
4	3	1	0	2	0	0	0	0	0	0	0	0	0	4
1	2	1	1	0	0	0	0	0	0	0	0	0	0	5
6	1	4	0	0	0	1	2	0	0	0	0	0	0	6
3	2	4	1	2	1	1	0	0	0	1	0	0	0	7
7	7	3	2	1	1	2	0	2	0	1	0	0	0	8
13	9	3	3	4	1	2	1	1	0	1	0	0	0	9
23	14	9	5	5	3	0	0	0	0	0	0	0	0	10
40	17	11	7	7	4	4	1	2	0	0	0	0	1	11
72	61	24	16	6	4	3	0	1	1	0	0	0	0	12
89	74	46	22	12	6	5	3	1	3	0	0	0	1	13
57	86	88	24	10	6	5	1	1	2	2	0	0	0	14
39	73	79	72	39	4	3	4	2	1	0	1	0	1	15
28	44	55	45	55	12	5	3	1	1	2	0	1	0	16
6	29	30	52	35	27	16	3	5	4	0	0	0	1	17
6	6	20	20	31	22	24	8	7	5	0	0	0	0	18
7	11	10	14	24	12	23	26	9	4	1	0	1	0	19
6	10	10	9	9	17	23	20	15	9	9	2	0	1	20
3	5	4	8	11	4	11	11	14	11	2	0	1	2	21
1	2	2	5	5	2	7	10	4	10	11	5	2	3	22
1	0	1	2	3	2	1	1	0	5	2	3	1	1	23
4	1	2	4	3	1	2	3	5	4	4	7	3	4	24
3	3	5	5	4	3	3	2	6	11	9	9	15	29	25
<b>421</b>	<b>460</b>	<b>412</b>	<b>317</b>	<b>269</b>	<b>132</b>	<b>141</b>	<b>99</b>	<b>76</b>	<b>71</b>	<b>45</b>	<b>27</b>	<b>24</b>	<b>44</b>	<b>26</b>

### 3.1 Geschiedene Ehen im Land Berlin 1990 bis 2015 nach Zahl der noch lebenden minderjährigen Kinder<sup>1</sup>

Jahr	Insgesamt	ohne Kinder	mit ... noch lebenden minderjährigen Kindern <sup>1</sup>					Kinder aus geschiedenen Ehen	
			1	2	3	4	5 und mehr	mit 5 und mehr Kindern	insgesamt
1991	6 113	3 629	1 741	659	72	8	4	21	3 328
1992	6 644	3 650	2 174	717	82	19	2	10	3 940
1993	6 554	3 604	2 040	800	84	21	5	25	4 001
1994	8 108	4 175	2 678	1 070	144	36	5	32	5 426
1995	9 184	4 581	3 076	1 329	152	37	9	48	6 386
1996	9 182	4 545	3 063	1 353	179	27	15	83	6 497
1997	9 782	4 799	3 240	1 462	227	41	13	71	7 080
1998	9 677	5 220	2 884	1 313	224	25	11	64	6 346
1999	10 001	6 061	2 494	1 203	192	35	16	83	5 699
2000	9 624	6 121	2 228	1 046	176	36	17	89	5 081
2001	8 731	5 848	1 866	848	129	32	8	45	4 122
2002	9 322	6 312	1 910	921	137	29	13	68	4 347
2003	10 102	6 676	2 123	1 104	160	28	11	60	4 983
2004	10 245	6 616	2 321	1 074	182	37	15	80	5 243
2005	9 785	6 645	2 028	946	133	28	5	27	4 458
2006	8 315	5 662	1 629	833	146	29	16	85	3 934
2007	7 760	4 980	1 763	827	152	29	9	51	4 040
2008	7 716	4 301	2 287	921	155	41	11	56	4 814
2009	7 395	4 491	1 821	897	153	27	6	31	4 213
2010	8 384	4 882	2 155	1 081	213	37	16	89	5 193
2011	7 930	4 684	1 970	1 031	199	38	8	44	4 825
2012	7 267	4 214	1 774	1 027	193	42	17	89	4 664
2013	6 628	3 713	1 734	966	168	34	13	76	4 382
2014	6 405	3 640	1 627	924	158	42	14	76	4 193
2015	6 427	3 560	1 686	963	173	34	11	59	4 326

<sup>1</sup> einschließlich der legitimierten Kinder

### 5 Geschiedene Ehen und davon betroffene minderjährige Kinder im Land Berlin 1990 bis 2015



### 3.2 Geschiedene Ehen im Land Berlin 2015 nach Eheschließungsjahr und Zahl der noch lebenden minderjährigen Kinder<sup>1</sup>

Eheschließungs- jahr	Insgesamt	ohne Kinder	mit ... noch lebenden minderjährigen Kindern <sup>1</sup>					Kinder aus geschiedenen Ehen	
			1	2	3	4	5 und mehr	mit 5 und mehr Kindern	ins- gesamt
2015.....	3	2	1	–	–	–	–	–	1
2014.....	37	33	1	3	–	–	–	–	7
2013.....	222	171	42	8	1	–	–	–	61
2012.....	276	187	77	11	1	–	–	–	102
2011.....	256	162	77	15	1	1	–	–	114
2010.....	379	225	123	26	4	1	–	–	191
2009.....	414	233	117	56	8	–	–	–	253
2008.....	339	167	122	44	4	2	–	–	230
2007.....	342	154	115	61	7	4	1	6	280
2006.....	339	151	110	69	8	1	–	–	276
2005.....	290	111	87	79	11	2	–	–	286
2004.....	294	122	78	82	12	–	–	–	278
2003.....	240	94	69	62	12	3	–	–	241
2002.....	236	83	73	58	16	5	1	6	263
2001.....	180	58	55	50	15	1	1	5	209
2000.....	192	64	60	52	13	3	–	–	215
1999.....	182	57	56	61	7	–	1	5	204
1998.....	153	43	56	40	7	5	2	10	187
1997.....	159	57	41	42	16	3	–	–	185
1996.....	153	52	43	42	14	1	1	5	178
1995.....	155	76	50	22	4	2	1	5	119
1994.....	143	69	48	22	4	–	–	–	104
1993.....	115	61	32	18	4	–	–	–	80
1992.....	113	69	30	9	3	–	2	12	69
1991.....	96	68	22	6	–	–	–	–	34
1990.....	126	93	26	6	1	–	–	–	41
1989.....	140	107	27	6	–	–	–	–	39
1988 und früher...	853	791	48	13	–	–	1	5	79
<b>Insgesamt</b>	<b>6 427</b>	<b>3 560</b>	<b>1 686</b>	<b>963</b>	<b>173</b>	<b>34</b>	<b>11</b>	<b>59</b>	<b>4 326</b>

<sup>1</sup> einschließlich der legitimierte Kinder

## Das Amt für Statistik Berlin-Brandenburg

Das Amt für Statistik Berlin-Brandenburg ist für beide Länder die zentrale Dienstleistungseinrichtung auf dem Gebiet der amtlichen Statistik. Das Amt erbringt Serviceleistungen im Bereich Information und Analyse für die breite Öffentlichkeit, für alle gesellschaftlichen Gruppen sowie für Kunden aus Verwaltung und Politik, Wirtschaft und Wissenschaft. Kerngeschäft des Amtes ist die Durchführung der gesetzlich angeordneten amtlichen Statistiken für Berlin und Brandenburg. Das Amt erhebt die Daten, bereitet sie auf, interpretiert und analysiert sie und veröffentlicht die Ergebnisse. Die Grundversorgung aller Nutzer mit statistischen Informationen erfolgt unentgeltlich, im Wesentlichen über das Internet und den Informationsservice. Daneben werden nachfrage- und zielgruppenorientierte Standardauswertungen zu Festpreisen angeboten. Kundenspezifische Aufbereitung / Beratung zu kostendeckenden Preisen ergänzt das Spektrum der Informationsbereitstellung.

### Amtliche Statistik im Verbund

Die Statistiken werden bundesweit nach einheitlichen Konzepten, Methoden und Verfahren arbeitsteilig erstellt. Die statistischen Ämter der Länder sind dabei grundsätzlich für die Durchführung der Erhebungen, für die Aufbereitung und Veröffentlichung der Länderergebnisse zuständig. Durch diese Kooperation in einem „Statistikverbund“ entstehen für alle Länder vergleichbare und zu einem Bundesergebnis zusammenführbare Erhebungsergebnisse.

## Produkte und Dienstleistungen

### Informationsservice

info@statistik-bbb.de  
mit statistischen Informationen für jedermann und Beratung sowie maßgeschneiderte Aufbereitungen von Daten über Berlin und Brandenburg. Auskunft, Beratung, Pressedienst sowie Fachbibliothek.

### Standort Potsdam

Behlerstraße 3a, 14467 Potsdam  
Tel. 0331 8173 - 1777  
Fax 030 9028 - 4091  
Mo – Do 9 – 15 Uhr, Fr 9 – 14 Uhr

### Standort Berlin

Alt-Friedrichsfelde 60, 10315 Berlin  
Bibliothek  
Tel. 030 9021 - 3540  
Mo – Do 9 – 15 Uhr, Fr 9 – 14 Uhr

### Internet-Angebot

www.statistik-berlin-brandenburg.de  
mit aktuellen Daten, Pressemitteilungen, Statistischen Berichten zum kostenlosen Herunterladen, regionalstatistischen Informationen, Wahlstatistiken und -analysen sowie einem Überblick über das gesamte Leistungsspektrum des Amtes.

### Statistische Jahrbücher

mit einer Vielzahl von Tabellen aus nahezu allen Arbeitsgebieten der amtlichen Statistik.

### Statistische Berichte

mit Ergebnissen der einzelnen Statistiken in Tabellen in tiefer sachlicher Gliederung und Grafiken zur Veranschaulichung von Entwicklungen und Strukturen.

## Datenangebot aus dem Sachgebiet

### Informationen zu dieser Veröffentlichung

Referat 13  
Tel. 0331 8173 - 1112  
Fax 0331 8173 - 1911  
[Rechtspflege@statistik-bbb.de](mailto:Rechtspflege@statistik-bbb.de)

### Weitere Veröffentlichungen zum Thema

#### Statistische Berichte:

- Gerichtliche Ehelösungen im Land Brandenburg  
A II 2

#### Statistisches Bundesamt:

- Statistik der rechtskräftigen Beschlüsse in Eheauflösungssachen (Scheidungsstatistik)  
Fachserie 1 Reihe 1.4