

Statistischer Bericht

A II 2 - j / 16

┌ Gerichtliche Ehelösungen
im **Land Brandenburg**
2016

Impressum

Statistischer Bericht
A II 2 – j / 16

Erscheinungsfolge: jährlich
Erschienen im Juli **2017**

Herausgeber

Amt für Statistik Berlin-Brandenburg
Behlerstraße 3a
14467 Potsdam
info@statistik-bbb.de
www.statistik-berlin-brandenburg.de

Tel. 0331 8173 - 1777
Fax 030 9028 - 4091

Zeichenerklärung

0 weniger als die Hälfte von 1
in der letzten besetzten Stelle,
jedoch mehr als nichts
– nichts vorhanden
... Angabe fällt später an
() Aussagewert ist eingeschränkt
/ Zahlenwert nicht sicher genug
• Zahlenwert unbekannt oder
geheim zu halten
x Tabellenfach gesperrt
p vorläufige Zahl
r berichtigte Zahl
s geschätzte Zahl

Amt für Statistik Berlin-Brandenburg,
Potsdam, 2017



*Dieses Werk ist unter einer Creative Commons Lizenz
vom Typ Namensnennung 3.0 Deutschland zugänglich.
Um eine Kopie dieser Lizenz einzusehen, konsultieren Sie
<http://creativecommons.org/licenses/by/3.0/de/>*

Inhaltsverzeichnis

Seite

[Metadaten zu dieser Statistik \(externer Link\)](#)

Grafiken

1	Geschiedene Ehen im Land Brandenburg 1995 bis 2016.....	4
2	Geschiedene Ehen im Land Brandenburg 2016 nach Antragsteller.....	5
3	Geschiedene Ehen im Land Brandenburg 1990 bis 2016 nach Antragsteller.....	6
4	Geschiedene Ehen im Land Brandenburg 2016 nach der Ehedauer.....	7
5	Geschiedene Ehen und davon betroffene minderjährige Kinder im Land Brandenburg 1990 bis 2016.....	18

Tabellen

1. Gerichtliche Ehelösungen im Land Brandenburg

1.1	Gerichtliche Ehelösungen im Land Brandenburg 1995 bis 2016.....	4
1.2	Gerichtliche Ehelösungen im Land Brandenburg 2016 nach Entscheidungen in der Ehesache und Antragsteller.....	5

2. Geschiedene Ehen im Land Brandenburg nach Antragsteller, Eheschließungsjahr und Alter der Ehepartner

2.1	Geschiedene Ehen im Land Brandenburg 1990 bis 2016 nach Antragsteller.....	6
2.2	Geschiedene Ehen im Land Brandenburg 2016 nach Eheschließungsjahr, Entscheidung in der Ehesache und Antragsteller.....	8
2.3	Geschiedene Ehen im Land Brandenburg 2016 nach Altersunterschied der Ehepartner und Eheschließungsjahr.....	10
2.4	Geschiedene Ehen im Land Brandenburg 2016 nach Geburtsjahr der Frau und Eheschließungsjahr.....	12
2.5	Geschiedene Ehen im Land Brandenburg 2016 nach Geburtsjahr des Mannes und Eheschließungsjahr.....	14
2.6	Geschiedene Ehen im Land Brandenburg 2016 nach Geburtsjahr der Ehepartner.....	16

3. Geschiedene Ehen im Land Brandenburg nach Zahl der noch lebenden minderjährigen Kinder

3.1	Geschiedene Ehen im Land Brandenburg 1990 bis 2016 nach Zahl der noch lebenden minderjährigen Kinder.....	18
3.2	Geschiedene Ehen im Land Brandenburg 2016 nach Eheschließungsjahr und Zahl der noch lebenden minderjährigen Kinder.....	19

4. Geschiedene Ehen im Land Brandenburg nach Verwaltungsbezirken

4.1	Geschiedene Ehen im Land Brandenburg 1990 bis 2016 nach Verwaltungsbezirken.....	20
4.2	Geschiedene Ehen im Land Brandenburg 2016 nach Verwaltungsbezirken und Antragsteller.....	22
4.3	Geschiedene Ehen im Land Brandenburg 2016 nach Verwaltungsbezirken und Zahl der noch lebenden minderjährigen Kinder.....	23

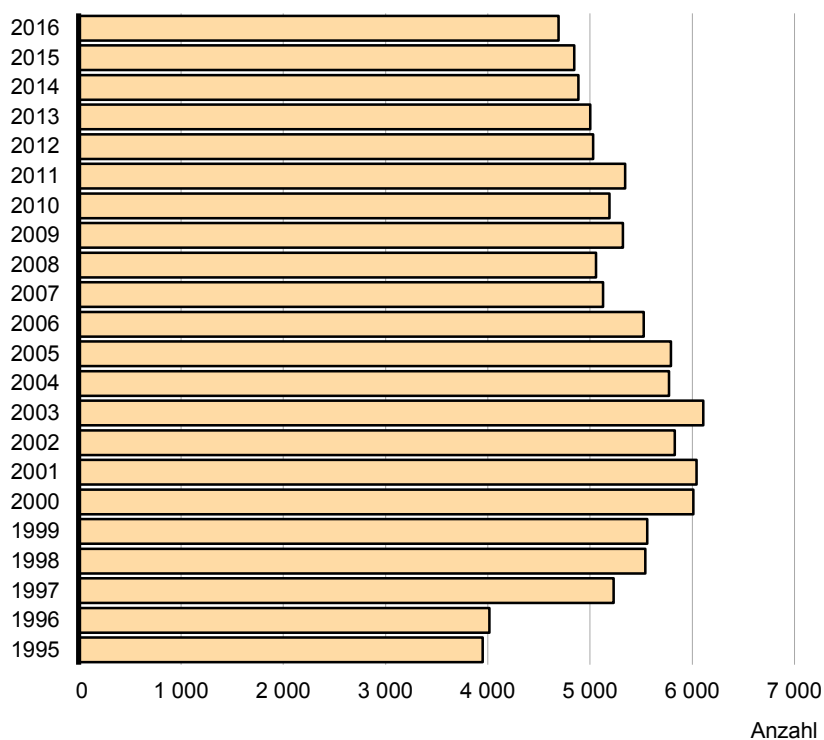
1.1 Gerichtliche Ehelösungen im Land Brandenburg 1995 bis 2016

Jahr	Rechtskräftige Beschlüsse auf Ehelösungen			Ehescheidungen	
	insgesamt	davon durch		je 1 000 Ehe-schließungen	je 100 000 der Bevölkerung ²
		Aufhebung und Nichtigkeit ¹	Scheidung		
		der Ehe			
1995	3 949	–	3 949	450	156
1996	4 017	1	4 016	457	157
1997	5 231	–	5 231	601	204
1998	5 543	3	5 540	598	215
1999	5 561	2	5 559	544	214
2000	6 010	–	6 010	611	230
2001	6 044	1	6 043	620	233
2002	5 834	5	5 829	604	225
2003	6 111	4	6 107	612	237
2004	5 777	4	5 773	510	224
2005	5 800	8	5 792	503	226
2006	5 525	–	5 525	488	216
2007	5 131	4	5 127	449	202
2008	5 062	2	5 060	429	200
2009	5 323	–	5 323	441	212
2010	5 194	4	5 190	412	207
2011	5 349	5	5 344	441	218
2012	5 033	2	5 031	401	205
2013	5 005	2	5 003	409	204
2014	4 888	1	4 887	381	199
2015	4 847	2	4 845	364	196
2016	4 694	3	4 691

1 seit 1. Juli 1998 nur noch Aufhebung der Ehe.

2 bezogen auf die durchschnittliche Bevölkerung, 2011: bezogen auf den Bevölkerungsstand 09.05.2011 - Zensus 2011

1 Geschiedene Ehen im Land Brandenburg 1995 bis 2016

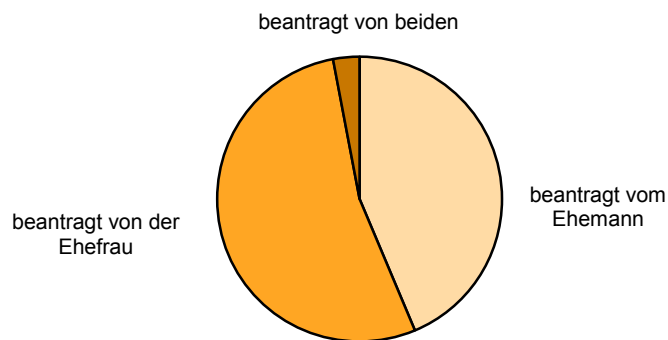


1.2 Gerichtliche Ehelösungen im Land Brandenburg 2016 nach Entscheidungen in der Ehesache und Antragsteller

Entscheidungen in der Ehesache	Insgesamt	Das Verfahren wurde beantragt								
		vom Ehemann				von der Ehefrau			von beiden Ehepartnern	von der zuständigen Verwaltungsbehörde
		zusammen	ohne	mit	zusammen	ohne	mit			
			Zustimmung der Ehefrau			Zustimmung des Ehemannes				
Ehelösungen										
Scheidung der Ehe										
vor einjähriger Trennung ¹	47	16	1	15	31	2	29	–	–	
nach einjähriger Trennung ¹	3 777	1 647	80	1 567	2 012	101	1 911	118	–	
nach dreijähriger Trennung ¹	867	385	15	370	460	14	446	22	–	
aufgrund anderer Vorschriften	–	–	–	–	–	–	–	–	–	
Zusammen	4 691	2 048	96	1 952	2 503	117	2 386	140	–	
Aufhebung der Ehe	3	1	1	–	1	1	–	1	–	
Insgesamt	4 694	2 049	97	1 952	2 504	118	2 386	141	–	
Abweisungen										
Abweisungen des Scheidungsantrages nach BGB insgesamt	4	2	2	–	2	1	1	–	–	

¹ siehe Vorbemerkungen

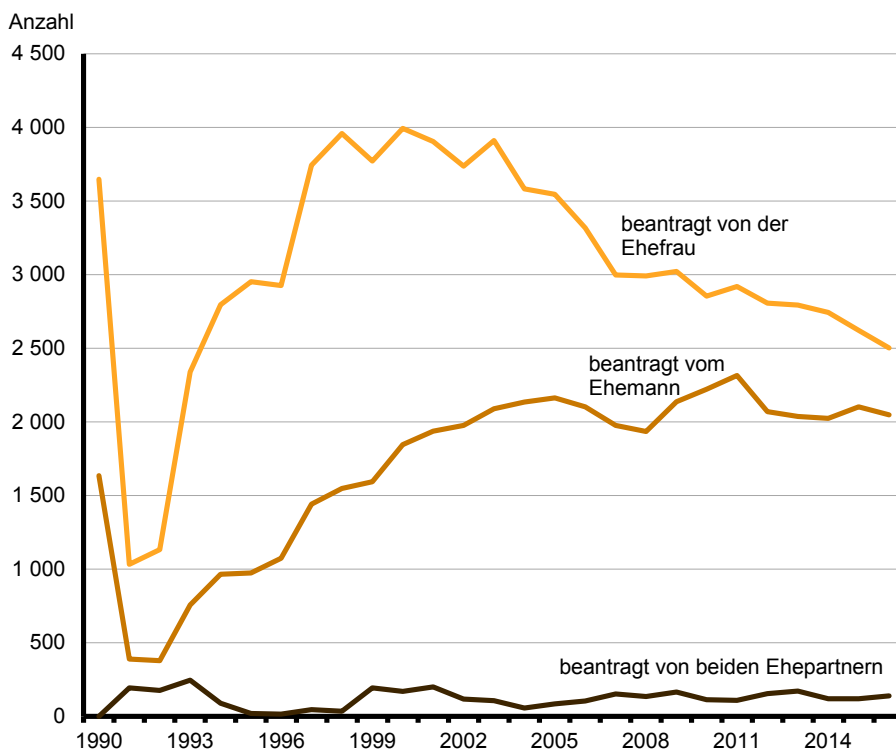
2 Geschiedene Ehen im Land Brandenburg 2016 nach Antragsteller



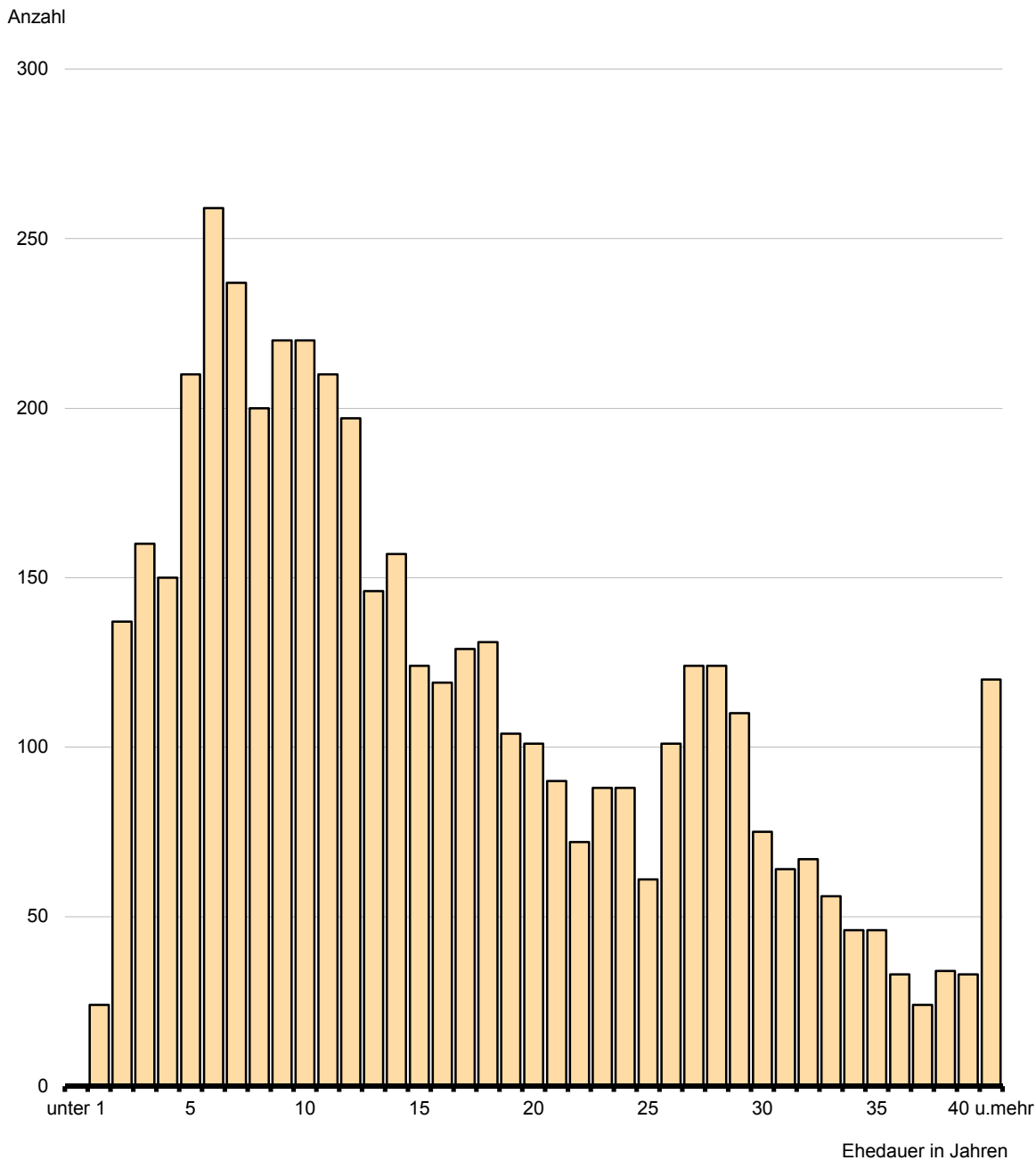
2.1. Geschiedene Ehen im Land Brandenburg 1990 bis 2016 nach Antragsteller

Jahr	Ins-gesamt	Das Verfahren wurde beantragt						von beiden Ehepartnern
		vom Ehemann			von der Ehefrau			
		zu-sammen	ohne	mit	zu-sammen	ohne	mit	
			Zustimmung der Ehefrau			Zustimmung des Ehemannes		
1990	5 282	1 634	49	1 585	3 648	115	3 533	-
1991	1 614	389	89	300	1 032	294	738	193
1992	1 687	378	123	255	1 133	430	703	176
1993	3 341	757	202	555	2 338	700	1 638	246
1994	3 851	965	260	705	2 796	846	1 950	90
1995	3 949	975	300	675	2 953	1 050	1 903	21
1996	4 016	1 075	299	776	2 925	969	1 956	16
1997	5 231	1 441	362	1 079	3 744	1 017	2 727	46
1998	5 540	1 547	328	1 219	3 958	847	3 111	35
1999	5 559	1 593	350	1 243	3 772	844	2 928	194
2000	6 010	1 846	355	1 491	3 993	872	3 121	171
2001	6 043	1 938	395	1 543	3 904	794	3 110	201
2002	5 829	1 976	381	1 595	3 736	792	2 944	117
2003	6 107	2 090	347	1 743	3 911	709	3 202	106
2004	5 773	2 135	351	1 784	3 582	556	3 026	56
2005	5 792	2 162	305	1 857	3 545	579	2 966	85
2006	5 525	2 103	260	1 843	3 317	445	2 872	105
2007	5 127	1 977	266	1 711	2 998	357	2 641	152
2008	5 060	1 934	246	1 688	2 991	387	2 604	135
2009	5 323	2 136	226	1 910	3 022	316	2 706	165
2010	5 190	2 222	190	2 032	2 855	259	2 596	113
2011	5 344	2 315	113	2 202	2 919	112	2 807	110
2012	5 031	2 069	60	2 009	2 807	82	2 725	155
2013	5 003	2 037	102	1 935	2 794	118	2 676	172
2014	4 887	2 023	119	1 904	2 743	152	2 591	121
2015	4 845	2 103	102	2 001	2 622	138	2 484	120
2016	4 691	2 048	96	1 952	2 503	117	2 386	140

3 Geschiedene Ehen im Land Brandenburg 1990 bis 2016 nach Antragsteller



4 Geschiedene Ehen im Land Brandenburg 2016 nach der Ehedauer



2.2 Geschiedene Ehen im Land Brandenburg 2016 nach Eheschließungsjahr, Entscheidung in der Ehesache und Antragsteller

lfd. Nr.	Eheschließungsjahr	Insgesamt	Entscheidung in der Ehesache			
			vor einjähriger Trennung	nach einjähriger Trennung	nach dreijähriger Trennung	aufgrund anderer Vorschriften
1	2016.....	–	–	–	–	–
2	2015.....	24	4	20	–	–
3	2014.....	137	2	135	–	–
4	2013.....	160	4	156	–	–
5	2012.....	150	–	139	11	–
6	2011.....	210	2	191	17	–
7	2010.....	259	3	235	21	–
8	2009.....	237	3	205	29	–
9	2008.....	200	2	169	29	–
10	2007.....	220	3	190	27	–
11	2006.....	220	4	180	36	–
12	2005.....	210	2	166	42	–
13	2004.....	197	2	160	35	–
14	2003.....	146	–	119	27	–
15	2002.....	157	3	122	32	–
16	2001.....	124	–	95	29	–
17	2000.....	119	2	91	26	–
18	1999.....	129	2	101	26	–
19	1998.....	131	1	99	31	–
20	1997.....	104	–	81	23	–
21	1996.....	101	–	77	24	–
22	1995.....	90	–	70	20	–
23	1994.....	72	–	48	24	–
24	1993.....	88	1	68	19	–
25	1992.....	88	1	68	19	–
26	1991.....	61	–	51	10	–
27	1990.....	101	–	77	24	–
28	1989 und früher.....	956	6	664	286	–
29	Insgesamt	4 691	47	3 777	867	–

Das Verfahren wurde beantragt							lfd. Nr.
vom Ehemann			von der Ehefrau			von beiden Ehepartnern	
zu- sammen	ohne Zustimmung der Ehefrau	mit	zu- sammen	ohne Zustimmung des Ehemannes	mit		
-	-	-	-	-	-	-	1
13	1	12	11	-	11	-	2
58	1	57	77	2	75	2	3
68	2	66	88	8	80	4	4
53	2	51	90	4	86	7	5
81	2	79	119	3	116	10	6
97	2	95	149	8	141	13	7
111	4	107	119	3	116	7	8
77	4	73	113	7	106	10	9
99	3	96	115	6	109	6	10
98	4	94	117	6	111	5	11
91	5	86	113	4	109	6	12
97	6	91	95	6	89	5	13
58	2	56	84	5	79	4	14
68	2	66	85	2	83	4	15
54	1	53	66	5	61	4	16
45	3	42	69	3	66	5	17
54	4	50	72	1	71	3	18
59	5	54	71	1	70	1	19
49	3	46	54	2	52	1	20
37	3	34	59	1	58	5	21
44	5	39	45	-	45	1	22
27	3	24	43	2	41	2	23
42	3	39	44	1	43	2	24
48	5	43	38	2	36	2	25
31	1	30	28	-	28	2	26
39	3	36	60	6	54	2	27
450	17	433	479	29	450	27	28
2 048	96	1 952	2 503	117	2 386	140	29

2.3 Geschiedene Ehen im Land Brandenburg 2016 nach Altersunterschied der Ehepartner und Eheschließungsjahr

lfd. Nr.	Altersunterschied der Ehepartner	Insgesamt	Eheschließungsjahr										
			2016	2015	2014	2013	2012	2011	2010	2009	2008	2007	2006
1	Frau älter	775	-	2	20	31	24	40	45	40	29	34	43
	davon um ... Jahr(e)												
2	16 und mehr.....	18	-	-	1	-	3	1	-	3	1	1	2
3	11 - 15.....	35	-	-	-	-	-	2	1	3	2	3	5
4	10.....	16	-	-	1	-	1	1	1	-	1	2	1
5	9.....	24	-	-	-	1	1	1	2	3	1	2	2
6	8.....	24	-	-	2	-	3	1	1	1	2	1	1
7	7.....	28	-	1	2	2	-	2	2	2	-	-	1
8	6.....	39	-	-	-	4	3	1	-	2	1	1	3
9	5.....	42	-	-	-	-	3	3	2	1	3	1	2
10	4.....	89	-	-	2	6	-	3	5	7	5	4	4
11	3.....	103	-	-	5	4	3	5	8	3	7	6	9
12	2.....	140	-	1	6	6	3	7	8	9	2	6	5
13	1.....	217	-	-	1	8	4	13	15	6	4	7	8
	Mann und Frau gleich- altrig oder Altersdifferenz												
14	geringer als ein Jahr	918	-	5	16	29	23	35	56	39	36	28	33
15	Mann älter	2 998	-	17	101	100	103	135	158	158	135	158	144
	davon um ... Jahr(e)												
16	1.....	516	-	2	11	12	15	17	23	19	19	25	22
17	2.....	458	-	3	18	16	9	12	25	14	18	21	19
18	3.....	404	-	3	9	24	14	15	29	22	17	17	17
19	4.....	352	-	3	7	11	20	9	15	15	16	17	16
20	5.....	257	-	-	9	5	7	18	13	13	12	15	8
21	6.....	196	-	-	7	8	11	8	5	16	8	9	9
22	7.....	159	-	-	6	4	5	7	14	12	11	7	11
23	8.....	115	-	-	4	-	6	9	1	5	2	9	7
24	9.....	115	-	2	7	3	-	8	3	4	10	9	6
25	10.....	87	-	2	7	2	1	6	6	3	4	7	6
26	11.....	73	-	1	3	6	1	5	4	7	3	3	2
27	12.....	54	-	1	2	3	1	5	7	6	1	4	3
28	13.....	41	-	-	3	1	1	7	3	8	3	1	3
29	14.....	30	-	-	1	1	2	3	1	2	3	3	5
30	15.....	19	-	-	-	2	2	-	2	2	1	1	1
31	16 - 20.....	81	-	-	7	2	5	3	3	5	4	8	8
32	21 und mehr.....	41	-	-	-	-	3	3	4	5	3	2	1
33	Insgesamt	4 691	-	24	137	160	150	210	259	237	200	220	220

Eheschließungsjahr																lfd. Nr.
2005	2004	2003	2002	2001	2000	1999	1998	1997	1996	1995	1994	1993	1992	1991	1990 und früher	
32	31	27	38	23	26	31	22	17	18	18	12	16	11	10	135	1
1	1	-	2	-	1	-	-	-	-	1	-	-	-	-	-	2
2	2	2	4	1	-	-	3	-	1	1	-	1	1	-	1	3
1	1	-	1	1	-	-	-	1	1	-	-	-	1	-	1	4
-	2	1	-	-	2	2	-	-	2	1	-	-	-	-	1	5
-	-	1	1	2	1	-	-	1	-	-	-	1	-	1	4	6
2	1	3	2	2	1	1	-	-	-	1	-	1	-	-	2	7
3	1	1	2	1	2	2	1	1	-	1	1	2	-	-	6	8
-	2	4	1	3	2	1	2	-	2	1	-	1	2	1	5	9
5	4	3	4	1	1	3	4	1	2	2	1	2	3	-	17	10
5	5	5	6	4	3	3	1	3	3	2	2	-	-	1	10	11
4	5	3	4	4	6	7	5	5	2	6	4	4	1	4	23	12
9	7	4	11	4	7	12	6	5	5	2	4	4	3	3	65	13
41	32	23	22	22	12	20	29	23	19	7	16	22	24	19	287	14
137	134	96	97	79	81	78	80	64	64	65	44	50	53	32	635	15
15	22	10	9	12	22	10	12	10	13	9	12	16	12	5	162	16
24	16	17	14	14	9	12	14	12	10	14	2	9	14	4	118	17
17	16	10	13	6	6	13	9	8	9	6	5	4	8	8	99	18
15	13	11	7	4	10	8	10	10	8	13	8	7	4	4	91	19
13	12	9	10	13	6	8	6	7	4	6	3	5	4	1	50	20
5	14	7	8	8	5	5	4	2	4	3	-	4	7	2	37	21
5	6	4	9	3	2	8	3	4	3	3	4	2	2	4	20	22
10	8	6	10	1	5	4	3	1	1	2	2	1	-	1	17	23
7	3	3	5	3	5	1	4	4	6	3	3	-	-	-	16	24
4	5	2	3	2	2	2	6	2	1	-	1	2	-	-	11	25
4	6	7	1	4	3	2	-	2	1	2	-	-	1	1	4	26
-	6	4	4	-	1	-	1	1	1	-	-	-	-	1	2	27
1	-	-	1	2	-	-	3	-	1	1	-	-	-	-	2	28
3	-	2	1	-	1	-	-	-	1	-	-	-	-	-	1	29
2	1	-	-	-	1	-	1	1	-	1	-	-	1	-	-	30
8	2	3	2	6	1	3	3	-	1	1	1	-	-	1	4	31
4	4	1	-	1	2	2	1	-	-	1	3	-	-	-	1	32
210	197	146	157	124	119	129	131	104	101	90	72	88	88	61	1 057	33

2.4 Geschiedene Ehen im Land Brandenburg 2016 nach Geburtsjahr der Frau und Eheschließungsjahr

Ifd. Nr.	Geburtsjahr der Frau	Insgesamt	Eheschließungsjahr											
			2016	2015	2014	2013	2012	2011	2010	2009	2008	2007	2006	2005
1	1990 und später.....	71	–	3	18	14	15	7	6	7	1	–	–	–
2	1989.....	57	–	2	13	11	7	10	5	4	4	1	–	–
3	1988.....	44	–	1	8	9	5	5	6	6	–	3	1	–
4	1987.....	83	–	1	8	13	17	10	13	8	5	5	2	1
5	1986.....	97	–	1	13	15	7	14	15	12	10	5	2	1
6	1985.....	81	–	–	5	6	7	9	15	12	12	5	6	2
7	1984.....	106	–	1	8	10	9	12	13	19	11	10	7	2
8	1983.....	141	–	1	9	14	9	16	23	16	18	12	8	9
9	1982.....	121	–	3	7	4	10	10	19	13	14	10	11	8
10	1981.....	118	–	–	6	6	5	12	13	12	7	13	10	8
11	1980.....	165	–	2	4	4	7	9	12	18	13	20	23	13
12	1979.....	145	–	1	1	2	5	9	17	8	9	13	19	10
13	1978.....	159	–	1	4	5	9	10	10	9	9	9	20	19
14	1977.....	153	–	–	–	3	1	8	9	9	8	17	11	19
15	1976.....	132	–	–	4	7	5	3	9	11	9	9	10	8
16	1975.....	127	–	1	3	3	3	3	6	6	3	8	6	12
17	1974.....	144	–	1	2	1	–	10	7	5	8	11	6	7
18	1973.....	131	–	1	3	7	3	3	7	6	3	4	8	4
19	1972.....	147	–	–	2	1	1	1	6	7	5	8	6	9
20	1971.....	190	–	–	4	3	3	4	11	3	5	5	8	10
21	1970.....	167	–	–	–	3	–	3	7	8	7	2	3	13
22	1969.....	158	–	1	1	1	2	1	4	9	4	6	8	8
23	1968.....	195	–	–	1	2	1	5	1	3	9	5	7	7
24	1967.....	172	–	1	–	–	1	2	6	2	5	6	5	5
25	1966.....	179	–	–	3	1	–	4	1	3	1	8	7	4
26	1965.....	164	–	–	–	4	1	3	1	2	2	5	4	6
27	1964.....	186	–	1	1	1	1	7	6	4	4	4	5	6
28	1963.....	149	–	–	2	1	3	4	4	2	6	2	1	4
29	1962.....	123	–	–	1	2	4	1	–	1	2	1	1	4
30	1961.....	118	–	–	–	2	1	2	2	2	1	4	4	1
31	1960.....	97	–	–	–	2	–	1	–	2	1	2	2	3
32	1959.....	109	–	–	–	1	1	5	1	2	1	1	1	1
33	1958.....	60	–	–	–	–	1	2	2	1	1	1	1	2
34	1957.....	66	–	–	–	–	1	2	1	2	–	1	1	2
35	1956.....	41	–	–	1	–	2	3	1	–	–	1	–	–
36	1955.....	52	–	–	1	–	–	–	–	–	–	–	1	–
37	1954.....	45	–	–	–	–	–	–	–	–	–	–	2	1
38	1953.....	35	–	–	–	–	–	–	–	1	1	–	2	–
39	1952.....	20	–	–	–	–	–	–	–	1	–	1	–	1
40	1951.....	30	–	–	–	1	1	–	–	–	–	1	–	–
41	1950.....	20	–	–	–	–	1	–	–	–	–	–	–	–
42	1949.....	15	–	–	–	1	1	–	–	–	–	–	1	–
43	1948.....	12	–	–	1	–	–	–	–	–	1	–	–	–
44	1947.....	9	–	–	1	–	–	–	–	–	–	1	–	–
45	1946 und früher.....	57	–	1	2	–	–	–	–	1	–	–	–	–
46	Insgesamt	4 691	–	24	137	160	150	210	259	237	200	220	220	210

Eheschließungsjahr															lfd. Nr.
2004	2003	2002	2001	2000	1999	1998	1997	1996	1995	1994	1993	1992	1991	1990 und früher	
-	-	-	-	-	-	-	-	-	-	-	-	-	-	-	1
-	-	-	-	-	-	-	-	-	-	-	-	-	-	-	2
-	-	-	-	-	-	-	-	-	-	-	-	-	-	-	3
-	-	-	-	-	-	-	-	-	-	-	-	-	-	-	4
1	1	-	-	-	-	-	-	-	-	-	-	-	-	-	5
1	1	-	-	-	-	-	-	-	-	-	-	-	-	-	6
2	-	1	1	-	-	-	-	-	-	-	-	-	-	-	7
1	1	2	-	-	-	2	-	-	-	-	-	-	-	-	8
8	2	-	1	1	-	-	-	-	-	-	-	-	-	-	9
7	6	4	4	3	1	1	-	-	-	-	-	-	-	-	10
7	10	11	4	1	3	4	-	-	-	-	-	-	-	-	11
16	12	7	4	6	1	4	1	-	-	-	-	-	-	-	12
13	12	14	7	-	3	2	2	1	-	-	-	-	-	-	13
13	20	8	8	7	6	3	1	1	1	-	-	-	-	-	14
7	6	8	9	7	6	5	6	3	-	-	-	-	-	-	15
16	2	9	10	9	12	5	3	4	2	-	1	-	-	-	16
14	8	6	6	11	6	15	7	3	4	5	-	1	-	-	17
11	5	9	8	5	6	7	7	7	8	5	2	2	-	-	18
9	7	6	8	7	9	10	12	2	6	3	6	6	6	4	19
9	5	6	8	10	10	8	17	10	8	6	12	15	2	8	20
4	7	6	4	6	7	9	7	8	11	11	9	5	7	20	21
8	2	9	5	4	12	3	5	9	8	4	9	7	6	22	22
7	6	3	5	4	11	15	6	8	5	7	7	8	6	56	23
2	5	8	4	5	2	4	2	11	2	6	8	14	6	60	24
5	7	4	5	7	3	8	6	5	4	7	5	4	2	75	25
9	2	4	3	4	8	5	3	7	4	-	6	3	2	76	26
9	2	3	3	5	3	7	6	4	5	3	4	4	3	85	27
6	3	4	2	2	4	-	3	3	3	3	7	3	4	73	28
2	1	1	3	1	3	2	1	1	5	-	-	5	4	77	29
-	-	3	3	3	1	2	1	-	2	3	3	2	4	72	30
2	2	7	-	4	1	1	1	1	1	2	2	-	2	58	31
2	3	3	-	-	3	2	-	2	3	1	2	3	1	70	32
2	4	3	-	1	1	1	-	-	3	1	-	1	-	32	33
-	1	2	2	1	1	-	2	1	-	-	1	2	1	42	34
-	-	-	2	1	1	1	-	1	1	1	1	-	-	24	35
-	-	1	-	-	2	1	1	2	1	-	-	-	-	42	36
-	1	1	1	1	1	2	1	2	-	-	1	-	1	30	37
-	1	1	-	-	1	-	2	2	1	1	1	-	-	21	38
1	-	1	-	-	1	-	-	-	-	-	-	2	-	12	39
-	1	-	2	-	-	-	-	1	-	-	-	-	1	22	40
-	-	-	1	-	-	-	-	-	-	-	1	-	-	17	41
-	-	1	-	-	-	2	-	-	-	-	-	1	-	8	42
-	-	-	-	1	-	-	-	-	-	-	-	-	1	8	43
-	-	-	-	1	-	-	1	-	-	-	-	-	-	5	44
3	-	1	1	1	-	-	-	2	2	3	-	-	2	38	45
197	146	157	124	119	129	131	104	101	90	72	88	88	61	1 057	46

2.5 Geschiedene Ehen im Land Brandenburg 2016 nach Geburtsjahr des Mannes und Eheschließungsjahr

Ifd. Nr.	Geburtsjahr des Mannes	Insgesamt	Eheschließungsjahr											
			2016	2015	2014	2013	2012	2011	2010	2009	2008	2007	2006	2005
1	1990 und später.....	23	–	–	4	5	6	2	6	–	–	–	–	–
2	1989.....	19	–	1	5	4	–	5	1	2	1	–	–	–
3	1988.....	33	–	1	8	7	6	3	3	4	–	1	–	–
4	1987.....	46	–	2	9	7	6	3	12	4	2	–	1	–
5	1986.....	48	–	–	9	12	1	7	9	5	3	1	1	–
6	1985.....	54	–	2	8	7	6	3	11	3	7	2	5	–
7	1984.....	76	–	–	5	16	10	12	5	18	4	1	5	–
8	1983.....	87	–	3	4	8	15	10	11	5	11	11	3	2
9	1982.....	76	–	2	6	4	13	8	11	12	4	4	3	6
10	1981.....	112	–	–	6	9	8	9	19	20	14	7	12	2
11	1980.....	101	–	–	7	6	7	9	18	14	10	10	11	1
12	1979.....	128	–	2	4	5	4	8	18	14	14	17	11	9
13	1978.....	129	–	2	7	5	8	11	9	11	12	10	9	15
14	1977.....	123	–	–	2	4	5	12	10	12	11	11	10	9
15	1976.....	122	–	1	3	4	5	7	12	5	5	12	15	12
16	1975.....	123	–	–	3	6	5	7	8	6	6	14	10	12
17	1974.....	129	–	–	5	4	6	7	7	11	15	9	7	12
18	1973.....	153	–	1	7	11	1	7	8	5	7	10	5	7
19	1972.....	153	–	1	5	3	4	5	6	8	4	9	9	17
20	1971.....	153	–	–	1	3	1	8	5	6	6	7	15	11
21	1970.....	169	–	–	2	2	1	6	11	4	3	7	11	7
22	1969.....	201	–	1	3	5	3	4	8	8	7	8	11	12
23	1968.....	161	–	–	3	2	4	2	4	7	5	8	9	7
24	1967.....	187	–	–	2	3	2	9	4	4	5	5	2	9
25	1966.....	207	–	1	–	1	1	4	5	4	5	5	7	10
26	1965.....	175	–	–	2	1	2	6	4	6	6	6	3	6
27	1964.....	197	–	1	1	3	1	11	5	3	8	8	5	6
28	1963.....	200	–	–	5	1	6	1	6	7	4	8	12	3
29	1962.....	148	–	–	1	2	1	1	3	2	3	3	4	5
30	1961.....	173	–	–	1	3	1	2	1	3	3	6	2	3
31	1960.....	140	–	–	–	–	–	1	4	6	3	7	2	6
32	1959.....	117	–	1	–	2	3	2	3	5	–	1	4	3
33	1958.....	103	–	–	1	–	1	6	4	1	–	1	2	3
34	1957.....	69	–	–	–	1	–	3	1	–	4	3	5	–
35	1956.....	80	–	–	–	1	–	3	1	2	2	1	3	4
36	1955.....	78	–	1	2	–	–	2	–	1	2	–	–	2
37	1954.....	64	–	–	–	1	1	2	–	1	2	1	2	1
38	1953.....	53	–	–	–	1	2	–	–	1	–	–	1	2
39	1952.....	42	–	–	1	–	2	–	1	–	–	2	2	2
40	1951.....	31	–	–	–	–	1	1	1	1	–	–	–	2
41	1950.....	44	–	–	1	–	–	1	2	–	1	–	–	1
42	1949.....	26	–	–	–	–	–	–	–	2	1	1	–	–
43	1948.....	16	–	–	1	–	–	–	1	–	–	–	–	–
44	1947.....	19	–	–	–	–	–	–	–	1	–	1	–	–
45	1946 und früher.....	103	–	1	3	1	1	–	1	3	–	2	1	1
46	Insgesamt	4 691	–	24	137	160	150	210	259	237	200	220	220	210

Eheschließungsjahr															lfd. Nr.
2004	2003	2002	2001	2000	1999	1998	1997	1996	1995	1994	1993	1992	1991	1990 und früher	
-	-	-	-	-	-	-	-	-	-	-	-	-	-	-	1
-	-	-	-	-	-	-	-	-	-	-	-	-	-	-	2
-	-	-	-	-	-	-	-	-	-	-	-	-	-	-	3
-	-	-	-	-	-	-	-	-	-	-	-	-	-	-	4
-	-	-	-	-	-	-	-	-	-	-	-	-	-	-	5
-	-	-	-	-	-	-	-	-	-	-	-	-	-	-	6
-	-	-	-	-	-	-	-	-	-	-	-	-	-	-	7
2	1	1	-	-	-	-	-	-	-	-	-	-	-	-	8
2	1	-	-	-	-	-	-	-	-	-	-	-	-	-	9
2	1	1	1	1	-	-	-	-	-	-	-	-	-	-	10
6	1	-	1	-	-	-	-	-	-	-	-	-	-	-	11
6	7	5	3	-	1	-	-	-	-	-	-	-	-	-	12
9	7	5	3	2	2	2	-	-	-	-	-	-	-	-	13
11	9	5	5	1	1	3	2	-	-	-	-	-	-	-	14
11	9	9	4	2	4	2	-	-	-	-	-	-	-	-	15
9	5	6	2	7	5	5	3	2	1	1	-	-	-	-	16
5	10	8	4	4	10	2	1	2	-	-	-	-	-	-	17
10	14	9	10	10	7	13	4	1	3	2	1	-	-	-	18
13	4	14	7	6	3	11	10	2	2	3	3	2	2	-	19
11	6	6	9	6	6	6	8	7	5	1	7	6	2	4	20
11	8	11	8	10	8	9	8	9	3	6	7	6	2	9	21
5	8	12	9	10	12	7	11	7	6	8	10	9	3	14	22
4	9	5	8	2	4	10	15	7	9	3	6	5	8	15	23
12	3	7	6	6	10	17	6	7	8	7	11	7	6	29	24
10	8	8	4	10	13	8	6	10	10	6	5	8	3	55	25
8	4	2	3	9	6	2	4	6	11	3	5	6	7	57	26
5	4	7	4	9	4	3	3	9	6	1	6	7	2	75	27
10	4	7	4	1	5	6	2	6	3	6	5	11	5	72	28
6	5	7	4	5	4	3	2	4	6	3	5	4	1	64	29
9	4	2	4	3	6	4	4	6	2	6	5	5	3	85	30
6	-	1	8	3	3	3	4	1	3	2	1	2	2	72	31
2	4	2	1	2	1	1	3	2	1	-	3	4	4	63	32
3	-	4	2	2	2	2	1	-	-	3	2	2	1	60	33
1	1	2	2	1	2	1	-	1	1	2	2	1	-	35	34
2	3	3	2	-	-	2	-	2	1	1	-	-	2	45	35
-	-	-	1	1	1	1	1	1	1	-	2	-	-	59	36
-	-	1	3	1	3	-	2	2	1	-	-	1	-	39	37
-	1	2	1	-	2	-	-	2	-	1	2	-	1	34	38
1	-	1	-	-	-	-	-	3	2	-	-	1	-	24	39
-	1	1	-	1	-	-	-	-	-	-	-	1	1	20	40
-	1	1	-	1	-	1	1	-	1	1	-	-	1	30	41
-	-	-	-	-	1	2	-	-	1	-	-	-	-	18	42
-	-	1	-	1	1	1	1	-	-	-	-	-	1	8	43
-	-	-	-	-	-	1	-	-	1	2	-	-	1	12	44
5	3	1	1	2	2	3	2	2	2	4	-	-	3	59	45
197	146	157	124	119	129	131	104	101	90	72	88	88	61	1 057	46

2.6 Geschiedene Ehen im Land Brandenburg 2016 nach Geburtsjahr der Ehepartner

Ifd. Nr.	Geburtsjahr des Mannes	Insgesamt	Geburtsjahr der Frau										
			1990 und später	1989 – 1988	1987 – 1986	1985 – 1984	1983 – 1982	1981 – 1980	1979 – 1978	1977 – 1976	1975 – 1974	1973 – 1972	1971 – 1970
1	1990 und später.....	23	15	3	2	–	2	–	1	–	–	–	–
2	1989 – 1988.....	52	19	18	7	4	2	2	–	–	–	–	–
3	1987 – 1986.....	94	12	24	34	11	5	2	1	3	–	1	–
4	1985 – 1984.....	130	10	17	34	32	18	5	8	3	–	–	1
5	1983 – 1982.....	163	6	12	40	27	43	16	8	2	3	3	2
6	1981 – 1980.....	213	3	5	22	32	60	44	16	16	3	1	4
7	1979 – 1978.....	257	2	7	15	30	42	58	51	23	11	3	4
8	1977 – 1976.....	245	1	5	9	17	31	38	56	39	18	12	10
9	1975 – 1974.....	252	1	1	4	12	22	35	54	45	38	19	7
10	1973 – 1972.....	306	1	2	5	8	9	31	29	46	65	55	25
11	1971 – 1970.....	322	–	3	2	4	8	19	21	37	41	56	71
12	1969 – 1968.....	362	–	2	3	2	5	10	17	24	34	48	81
13	1967 – 1966.....	394	–	1	1	3	3	6	21	15	13	21	53
14	1965 – 1964.....	372	1	–	1	1	4	4	8	12	19	15	43
15	1963 – 1962.....	348	–	–	1	1	2	4	5	9	9	16	24
16	1961 – 1960.....	313	–	–	–	–	4	3	3	2	5	11	14
17	1959 – 1958.....	220	–	1	–	1	–	4	1	3	10	6	6
18	1957 – 1956.....	149	–	–	–	2	2	–	3	3	1	4	4
19	1955 – 1954.....	142	–	–	–	–	–	–	–	1	1	1	3
20	1953 – 1952.....	95	–	–	–	–	–	–	1	2	–	2	3
21	1951 – 1950.....	75	–	–	–	–	–	–	–	–	–	1	1
22	1949 – 1948.....	42	–	–	–	–	–	–	–	–	–	1	–
23	1947 – 1946.....	35	–	–	–	–	–	1	–	–	–	1	1
24	1945 – 1944.....	25	–	–	–	–	–	–	–	–	–	1	–
25	1943 und früher.....	62	–	–	–	–	–	1	–	–	–	–	–
26	Insgesamt	4 691	71	101	180	187	262	283	304	285	271	278	357

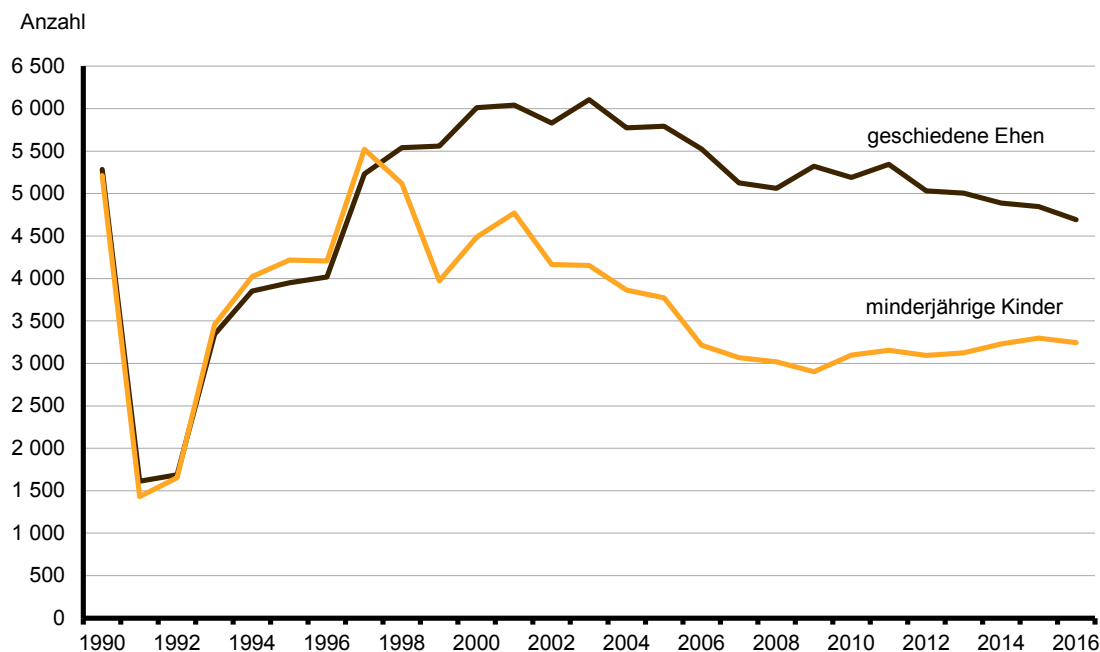
Geburtsjahr der Frau														lfd. Nr.
1969 – 1968	1967 – 1966	1965 – 1964	1963 – 1962	1961 – 1960	1959 – 1958	1957 – 1956	1955 – 1954	1953 – 1952	1951 – 1950	1949 – 1948	1947 – 1946	1945 – 1944	1943 und früher	
–	–	–	–	–	–	–	–	–	–	–	–	–	–	1
–	–	–	–	–	–	–	–	–	–	–	–	–	–	2
–	–	–	–	–	–	–	–	–	1	–	–	–	–	3
–	–	1	–	–	1	–	–	–	–	–	–	–	–	4
–	–	–	–	1	–	–	–	–	–	–	–	–	–	5
2	1	1	1	–	–	2	–	–	–	–	–	–	–	6
2	2	2	1	3	1	–	–	–	–	–	–	–	–	7
3	1	3	–	–	–	–	1	–	–	–	–	–	1	8
7	1	3	2	1	–	–	–	–	–	–	–	–	–	9
17	6	2	2	–	2	1	–	–	–	–	–	–	–	10
29	14	6	5	2	1	1	–	1	–	–	1	–	–	11
64	30	16	13	4	6	1	1	1	–	–	–	–	–	12
90	84	48	12	8	9	2	2	–	1	–	–	1	–	13
63	76	77	27	8	3	8	–	1	–	–	1	–	–	14
37	60	79	52	24	9	6	7	3	–	–	–	–	–	15
16	42	60	68	50	20	8	4	1	1	1	–	–	–	16
8	12	20	43	49	37	8	8	1	1	–	–	1	–	17
4	6	12	12	32	25	24	7	3	3	1	–	1	–	18
5	9	8	14	12	23	24	27	5	3	3	2	1	–	19
1	3	2	7	8	15	10	22	11	8	–	–	–	–	20
2	–	4	7	7	9	8	11	8	12	5	–	–	–	21
2	1	2	3	2	4	3	2	6	5	6	3	2	–	22
1	1	1	–	–	1	1	4	3	6	6	3	2	3	23
–	1	1	–	3	–	–	1	6	1	3	3	3	2	24
–	1	2	3	1	3	–	–	5	8	2	5	6	25	25
353	351	350	272	215	169	107	97	55	50	27	18	17	31	26

3.1 Geschiedene Ehen im Land Brandenburg 1990 bis 2016 nach Zahl der noch lebenden minderjährigen Kinder¹

Jahr	Insgesamt	ohne Kinder	mit ... noch lebenden minderjährigen Kind(ern) ¹					Kinder aus geschiedenen Ehen	
			1	2	3	4	5 und mehr	mit 5 und mehr Kindern	insgesamt
1990	5 282	1 777	2 071	1 224	165	32	13	69	5 211
1991	1 614	663	554	330	55	9	3	17	1 432
1992	1 687	568	666	395	42	13	3	18	1 652
1993	3 341	1 042	1 346	795	127	21	10	56	3 457
1994	3 851	1 147	1 608	920	140	30	6	32	4 020
1995	3 949	1 173	1 613	963	144	43	13	73	4 216
1996	4 016	1 168	1 701	982	127	30	8	41	4 207
1997	5 231	1 536	2 182	1 269	191	40	13	69	5 522
1998	5 540	2 149	1 958	1 211	169	40	13	72	5 119
1999	5 559	2 852	1 647	900	132	19	9	52	3 971
2000	6 010	2 906	1 950	968	151	28	7	36	4 487
2001	6 043	2 736	2 073	1 057	141	25	11	60	4 770
2002	5 829	2 902	1 903	861	130	21	12	65	4 164
2003	6 107	3 180	1 910	867	112	27	11	64	4 152
2004	5 773	3 057	1 746	834	108	18	10	53	3 863
2005	5 792	3 128	1 717	822	96	22	7	35	3 772
2006	5 525	3 251	1 480	674	101	13	6	33	3 216
2007	5 127	2 952	1 405	669	86	11	4	23	3 068
2008	5 060	2 987	1 289	662	91	27	4	25	3 019
2009	5 323	3 319	1 266	621	91	16	10	55	2 900
2010	5 190	3 106	1 273	670	102	24	15	84	3 099
2011	5 344	3 211	1 297	698	105	16	7	42	3 154
2012	5 031	2 953	1 252	686	103	29	8	44	3 093
2013	5 003	2 937	1 178	754	104	24	6	30	3 124
2014	4 887	2 734	1 279	722	115	30	7	40	3 228
2015	4 845	2 699	1 186	816	115	18	11	62	3 297
2016	4 691	2 565	1 191	781	130	17	7	35	3 246

¹ einschließlich der legitimierten Kinder

5 Geschiedene Ehen und davon betroffene minderjährige Kinder im Land Brandenburg 1990 bis 2016



3.2 Geschiedene Ehen im Land Brandenburg 2016 nach Eheschließungsjahr und Zahl der noch lebenden minderjährigen Kinder¹

Eheschließungs- jahr	Insgesamt	ohne Kinder	mit ... noch lebenden minderjährigen Kind(ern) ¹					Kinder aus geschiedenen Ehen	
			1	2	3	4	5 und mehr	mit 5 und mehr Kindern	ins- gesamt
2016.....	–	–	–	–	–	–	–	–	–
2015.....	24	18	4	2	–	–	–	–	8
2014.....	137	86	35	14	2	–	–	–	69
2013.....	160	99	45	16	–	–	–	–	77
2012.....	150	77	54	19	–	–	–	–	92
2011.....	210	96	79	31	4	–	–	–	153
2010.....	259	107	89	61	2	–	–	–	217
2009.....	237	117	65	51	4	–	–	–	179
2008.....	200	79	58	50	9	3	1	5	202
2007.....	220	87	75	50	6	2	–	–	201
2006.....	220	78	68	65	7	1	1	5	228
2005.....	210	67	66	65	9	3	–	–	235
2004.....	197	65	72	46	13	–	1	5	208
2003.....	146	48	39	48	8	2	1	5	172
2002.....	157	60	41	44	11	1	–	–	166
2001.....	124	52	34	31	6	1	–	–	118
2000.....	119	43	30	36	9	1	–	–	133
1999.....	129	56	40	26	6	–	1	5	115
1998.....	131	55	36	27	12	1	–	–	130
1997.....	104	45	32	20	4	2	1	5	97
1996.....	101	43	34	18	6	–	–	–	88
1995.....	90	53	22	13	1	–	1	5	56
1994.....	72	43	19	8	2	–	–	–	41
1993.....	88	60	23	4	1	–	–	–	34
1992.....	88	50	25	10	3	–	–	–	54
1991.....	61	48	10	3	–	–	–	–	16
1990.....	101	76	17	7	1	–	–	–	34
1989 und früher...	956	857	79	16	4	–	–	–	123
Insgesamt	4 691	2 565	1 191	781	130	17	7	35	3 246

¹ einschließlich der legitimierte Kinder

4.1 Geschiedene Ehen im Land Brandenburg 1990 bis 2016 nach Verwaltungsbezirken

Kreisfreie Stadt Landkreis	Geschiedene Ehen													
	1990	1991	1992	1993	1994	1995	1996	1997	1998	1999	2000	2001	2002	2003
Brandenburg an der Havel...	273	70	98	173	184	134	110	268	281	318	317	197	177	221
Cottbus.....	388	48	76	320	293	302	238	253	238	289	313	271	346	325
Frankfurt (Oder).....	107	180	32	101	136	154	195	210	276	244	210	294	208	203
Potsdam.....	233	126	129	508	260	318	237	337	310	304	299	299	257	258
Barnim.....	373	136	18	79	260	278	269	344	349	395	371	371	325	376
Dahme-Spreewald.....	304	111	102	201	193	130	210	230	314	298	345	440	365	402
Elbe-Elster.....	267	42	34	74	127	134	162	277	253	194	220	211	244	252
Havelland.....	256	50	101	238	228	260	233	235	271	271	304	327	367	345
Märkisch-Oderland.....	307	62	54	96	168	289	316	399	415	398	425	352	406	447
Oberhavel.....	428	104	78	212	188	129	295	402	429	392	404	524	472	473
Oberspreewald-Lausitz.....	358	87	41	125	213	181	156	347	307	213	296	265	314	300
Oder-Spree.....	522	112	138	188	223	328	452	528	458	466	527	471	529	439
Ostprignitz-Ruppin.....	163	28	160	133	190	148	209	229	230	232	251	253	209	267
Potsdam-Mittelmark.....	237	73	179	192	221	196	180	282	293	361	379	545	560	597
Prignitz.....	107	51	84	72	108	131	188	200	126	185	218	235	180	151
Spree-Neiße.....	320	126	35	209	213	260	234	274	257	259	387	342	241	282
Teltow-Fläming.....	320	134	106	230	423	306	150	188	354	331	413	305	325	417
Uckermark.....	319	74	222	190	223	271	182	228	379	409	331	341	304	352
Land Brandenburg	5 282	1 614	1 687	3 341	3 851	3 949	4 016	5 231	5 540	5 559	6 010	6 043	5 829	6 107

Geschiedene Ehen													Kreisfreie Stadt Landkreis
2004	2005	2006	2007	2008	2009	2010	2011	2012	2013	2014	2015	2016	
193	232	225	186	186	152	155	161	110	212	207	164	161	Brandenburg an der Havel
259	296	251	239	267	245	197	168	160	185	139	122	122	Cottbus
199	192	151	123	114	138	127	148	107	154	140	104	100	Frankfurt (Oder)
291	253	321	252	272	291	262	351	343	308	366	357	346	Potsdam
328	330	243	245	325	376	378	348	339	341	406	428	396	Barnim
346	414	346	337	346	353	381	351	355	282	326	294	329	Dahme-Spreewald
214	235	229	190	216	226	178	220	188	216	179	171	163	Elbe-Elster
348	356	375	296	357	349	341	323	341	345	302	303	341	Havelland
484	529	481	422	394	417	411	436	416	347	406	363	373	Märkisch-Oderland
499	471	472	425	436	476	520	486	525	457	448	441	433	Oberhavel
178	237	249	238	248	226	218	227	213	224	185	192	186	Oberspreewald-Lausitz
412	392	480	451	346	345	332	492	343	348	333	333	349	Oder-Spree
231	193	127	205	206	176	187	189	153	214	209	203	197	Ostprignitz-Ruppin
570	499	482	493	481	519	447	485	452	406	356	391	295	Potsdam-Mittelmark
168	182	178	157	150	156	148	133	153	128	83	140	153	Prignitz
317	291	294	210	219	276	265	282	275	254	239	232	210	Spree-Neiße
435	341	371	371	271	372	376	311	310	323	362	369	300	Teltow-Fläming
301	349	250	287	226	230	267	233	248	259	201	238	237	Uckermark
5 773	5 792	5 525	5 127	5 060	5 323	5 190	5 344	5 031	5 003	4 887	4 845	4 691	Land Brandenburg

4.2 Geschiedene Ehen im Land Brandenburg 2016 nach Verwaltungsbezirken und Antragsteller

Kreisfreie Stadt Landkreis	Insge- samt	Das Verfahren wurde beantragt						von beiden Ehe- partnern
		vom Ehemann			von der Ehefrau			
		zu- sammen	ohne Zustimmung der Ehefrau	mit	zu- sammen	ohne Zustimmung des Ehemannes	mit	
Brandenburg an der Havel....	161	69	–	69	88	1	87	4
Cottbus.....	122	40	5	35	73	7	66	9
Frankfurt (Oder).....	100	43	1	42	57	2	55	–
Potsdam.....	346	152	2	150	177	2	175	17
Barnim.....	396	163	2	161	217	4	213	16
Dahme-Spreewald.....	329	141	26	115	188	28	160	–
Elbe-Elster.....	163	53	2	51	99	2	97	11
Havelland.....	341	173	1	172	167	–	167	1
Märkisch-Oderland.....	373	174	1	173	198	1	197	1
Oberhavel.....	433	181	2	179	251	6	245	1
Oberspreewald-Lausitz.....	186	87	4	83	99	6	93	–
Oder-Spree.....	349	157	33	124	192	43	149	–
Ostprignitz-Ruppin.....	197	87	–	87	103	1	102	7
Potsdam-Mittelmark.....	295	124	2	122	146	4	142	25
Prignitz.....	153	82	1	81	71	–	71	–
Spree-Neiße.....	210	93	11	82	109	9	100	8
Teltow-Fläming.....	300	144	2	142	156	1	155	–
Uckermark.....	237	85	1	84	112	–	112	40
Land Brandenburg	4 691	2 048	96	1 952	2 503	117	2 386	140

4.3 Geschiedene Ehen im Land Brandenburg 2016 nach Verwaltungsbezirken und Zahl der noch lebenden minderjährigen Kinder¹

Kreisfreie Stadt Landkreis	Insgesamt	ohne Kinder	mit ... noch lebenden minderjährigen Kind(ern) ¹					Kinder aus geschiedenen Ehen	
			1	2	3	4	5 und mehr	mit 5 und mehr Kindern	ins- gesamt
Brandenburg an der Havel....	161	118	28	15	–	–	–	–	58
Cottbus.....	122	55	40	19	8	–	–	–	102
Frankfurt (Oder).....	100	53	30	16	1	–	–	–	65
Potsdam.....	346	183	85	63	12	2	1	5	260
Barnim.....	396	213	113	58	9	3	–	–	268
Dahme-Spreewald.....	329	168	90	58	11	–	2	10	249
Elbe-Elster.....	163	78	52	24	7	2	–	–	129
Havelland.....	341	189	83	60	6	3	–	–	233
Märkisch-Oderland.....	373	208	89	63	10	2	1	5	258
Oberhavel.....	433	224	105	87	16	–	1	5	332
Oberspreewald-Lausitz.....	186	99	41	37	7	2	–	–	144
Oder-Spree.....	349	211	83	45	9	–	1	5	205
Ostprignitz-Ruppin.....	197	117	34	41	3	1	1	5	134
Potsdam-Mittelmark.....	295	166	78	47	4	–	–	–	184
Prignitz.....	153	75	47	26	5	–	–	–	114
Spree-Neiße.....	210	110	50	41	8	1	–	–	160
Teltow-Fläming.....	300	167	75	45	12	1	–	–	205
Uckermark.....	237	131	68	36	2	–	–	–	146
Land Brandenburg	4 691	2 565	1 191	781	130	17	7	35	3 246

¹ einschließlich der legitimierten Kinder

Das Amt für Statistik Berlin-Brandenburg

Das Amt für Statistik Berlin-Brandenburg ist für beide Länder die zentrale Dienstleistungseinrichtung auf dem Gebiet der amtlichen Statistik. Das Amt erbringt Serviceleistungen im Bereich Information und Analyse für die breite Öffentlichkeit, für alle gesellschaftlichen Gruppen sowie für Kunden aus Verwaltung und Politik, Wirtschaft und Wissenschaft. Kerngeschäft des Amtes ist die Durchführung der gesetzlich angeordneten amtlichen Statistiken für Berlin und Brandenburg. Das Amt erhebt die Daten, bereitet sie auf, interpretiert und analysiert sie und veröffentlicht die Ergebnisse. Die Grundversorgung aller Nutzer mit statistischen Informationen erfolgt unentgeltlich, im Wesentlichen über das Internet und den Informationsservice. Daneben werden nachfrage- und zielgruppenorientierte Standardauswertungen zu Festpreisen angeboten. Kundenspezifische Aufbereitung / Beratung zu kostendeckenden Preisen ergänzt das Spektrum der Informationsbereitstellung.

Amtliche Statistik im Verbund

Die Statistiken werden bundesweit nach einheitlichen Konzepten, Methoden und Verfahren arbeitsteilig erstellt. Die statistischen Ämter der Länder sind dabei grundsätzlich für die Durchführung der Erhebungen, für die Aufbereitung und Veröffentlichung der Länderergebnisse zuständig. Durch diese Kooperation in einem „Statistikverbund“ entstehen für alle Länder vergleichbare und zu einem Bundesergebnis zusammenführbare Erhebungsergebnisse.

Produkte und Dienstleistungen

Informationsservice

info@statistik-bbb.de
mit statistischen Informationen für jedermann und Beratung sowie maßgeschneiderte Aufbereitungen von Daten über Berlin und Brandenburg. Auskunft, Beratung, Pressedienst sowie Fachbibliothek.

Standort Potsdam

Behlerstraße 3a, 14467 Potsdam
Tel. 0331 8173 - 1777
Fax 030 9028 - 4091
Mo – Do 9 – 15 Uhr, Fr 9 – 14 Uhr

Standort Berlin

Alt-Friedrichsfelde 60, 10315 Berlin
Bibliothek
Tel. 030 9021 - 3540
Mo – Do 9 – 15 Uhr, Fr 9 – 14 Uhr

Internet-Angebot

www.statistik-berlin-brandenburg.de
mit aktuellen Daten, Pressemitteilungen, Statistischen Berichten zum kostenlosen Herunterladen, regionalstatistischen Informationen, Wahlstatistiken und -analysen sowie einem Überblick über das gesamte Leistungsspektrum des Amtes.

Statistische Jahrbücher

mit einer Vielzahl von Tabellen aus nahezu allen Arbeitsgebieten der amtlichen Statistik.

Statistische Berichte

mit Ergebnissen der einzelnen Statistiken in Tabellen in tiefer sachlicher Gliederung und Grafiken zur Veranschaulichung von Entwicklungen und Strukturen.

Datenangebot aus dem Sachgebiet

Informationen zu dieser Veröffentlichung

Referat 13
Tel. 0331 8173 - 1112
Fax 0331 8173 - 1911
Rechtspflege@statistik-bbb.de

Weitere Veröffentlichungen zum Thema

Statistische Berichte:

- Gerichtliche Ehelösungen im Land Berlin A II 2

Statistisches Bundesamt:

- Statistik der rechtskräftigen Beschlüsse in Eheauflösungssachen (Scheidungsstatistik)
Fachserie 1 Reihe 1.4