

# Statistischer Bericht

A II 2 - j / 16

┌ Gerichtliche Ehelösungen  
in **Berlin**  
**2016**

## Impressum

**Statistischer Bericht**  
A II 2 – j / 16

Erscheinungsfolge: jährlich  
Erschienen im Juli **2017**

## Herausgeber

**Amt für Statistik** Berlin-Brandenburg  
Behlertstraße 3a  
14467 Potsdam  
info@statistik-bbb.de  
www.statistik-berlin-brandenburg.de

Tel. 0331 8173 - 1777  
Fax 030 9028 - 4091

## Zeichenerklärung

0 weniger als die Hälfte von 1  
in der letzten besetzten Stelle,  
jedoch mehr als nichts  
– nichts vorhanden  
... Angabe fällt später an  
( ) Aussagewert ist eingeschränkt  
/ Zahlenwert nicht sicher genug  
• Zahlenwert unbekannt oder  
geheim zu halten  
x Tabellenfach gesperrt  
p vorläufige Zahl  
r berichtigte Zahl  
s geschätzte Zahl

**Amt für Statistik** Berlin-Brandenburg,  
Potsdam, 2017



*Dieses Werk ist unter einer Creative Commons Lizenz  
vom Typ Namensnennung 3.0 Deutschland zugänglich.  
Um eine Kopie dieser Lizenz einzusehen, konsultieren Sie  
<http://creativecommons.org/licenses/by/3.0/de/>*

Inhaltsverzeichnis

Seite

**Metadaten zu dieser Statistik (externer Link)**

**Grafiken**

1	Geschiedene Ehen im Land Berlin 1995 bis 2016 .....	4
2	Geschiedene Ehen im Land Berlin 2016 nach Antragsteller .....	5
3	Geschiedene Ehen im Land Berlin 1990 bis 2016 nach Antragsteller.....	6
4	Geschiedene Ehen im Land Berlin 2016 nach der Ehedauer.....	7
5	Geschiedene Ehen und davon betroffene minderjährige Kinder im Land Berlin 1990 bis 2016.....	18

**Tabellen**

**1. Gerichtliche Ehelösungen im Land Berlin**

1.1	Gerichtliche Ehelösungen im Land Berlin 1995 bis 2016.....	4
1.2	Gerichtliche Ehelösungen im Land Berlin 2016 nach Entscheidungen in der Ehesache und Antragsteller.....	5

**2. Geschiedene Ehen im Land Berlin nach Antragsteller, Eheschließungsjahr und Alter der Ehepartner**

2.1	Geschiedene Ehen im Land Berlin 1990 bis 2016 nach Antragsteller.....	6
2.2	Geschiedene Ehen im Land Berlin 2016 nach Eheschließungsjahr, Entscheidung in der Ehesache und Antragsteller.....	8
2.3	Geschiedene Ehen im Land Berlin 2016 nach Altersunterschied der Ehepartner und Eheschließungsjahr.....	10
2.4	Geschiedene Ehen im Land Berlin 2016 nach Geburtsjahr der Frau und Eheschließungsjahr.....	12
2.5	Geschiedene Ehen im Land Berlin 2016 nach Geburtsjahr des Mannes und Eheschließungsjahr.....	14
2.6	Geschiedene Ehen im Land Berlin 2016 nach Geburtsjahr der Ehepartner.....	16

**3. Geschiedene Ehen im Land Berlin nach Zahl der noch lebenden minderjährigen Kinder**

3.1	Geschiedene Ehen im Land Berlin 1990 bis 2016 nach Zahl der noch lebenden minderjährigen Kinder.....	18
3.2	Geschiedene Ehen im Land Berlin 2016 nach Eheschließungsjahr und Zahl der noch lebenden minderjährigen Kinder.....	19

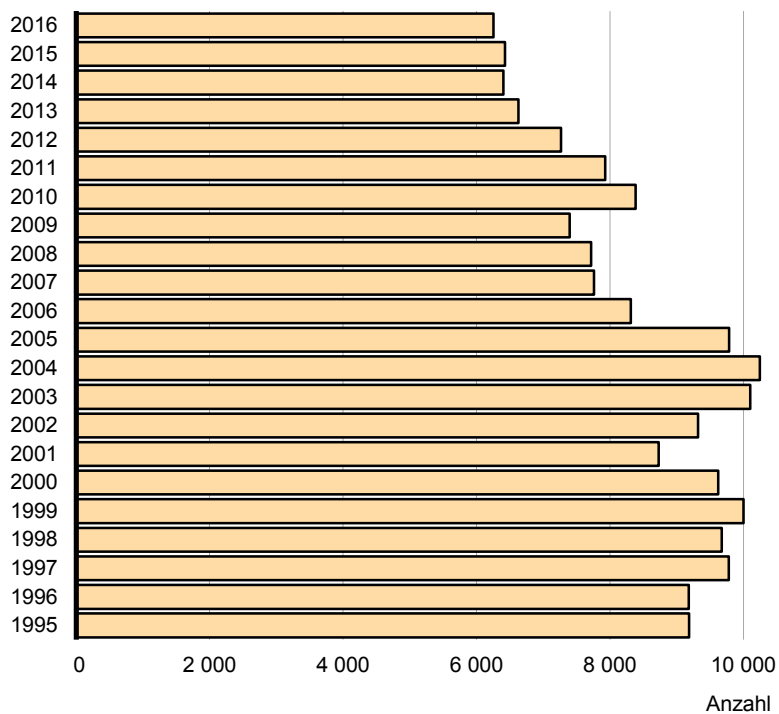
## 1.1 Gerichtliche Ehelösungen im Land Berlin 1995 bis 2016

Jahr	Rechtskräftige Beschlüsse auf Ehelösungen			Ehescheidungen	
	insgesamt	davon durch		je 1 000 Eheschließungen	je 100 000 der Bevölkerung <sup>2</sup>
		Aufhebung und Nichtigkeit <sup>1</sup>	Scheidung		
der Ehe					
1995	9 196	12	9 184	561	265
1996	9 225	43	9 182	579	264
1997	9 790	8	9 782	635	284
1998	9 681	4	9 677	666	283
1999	10 003	2	10 001	683	295
2000	9 631	7	9 624	680	284
2001	8 734	3	8 731	677	258
2002	9 330	8	9 322	728	275
2003	10 108	6	10 102	815	298
2004	10 260	15	10 245	813	302
2005	9 797	12	9 785	811	288
2006	8 317	2	8 315	715	245
2007	7 766	6	7 760	674	228
2008	7 718	2	7 716	654	225
2009	7 397	2	7 395	589	215
2010	8 390	6	8 384	676	243
2011	7 943	13	7 930	632	241
2012	7 273	6	7 267	550	217
2013	6 637	9	6 628	511	195
2014	6 413	8	6 405	500	186
2015	6 434	7	6 427	467	184
2016	6 260	7	6 253	...	...

1 Seit 1. Juli 1998 nur noch Aufhebung der Ehe

2 bezogen auf die durchschnittliche Bevölkerung, 2011: bezogen auf den Bevölkerungsstand 09.05.2011 - Zensus 2011

## 1 Geschiedene Ehen im Land Berlin 1995 bis 2016



## 1.2 Gerichtliche Ehelösungen im Land Berlin 2016 nach Entscheidungen in der Ehesache und Antragsteller

Entscheidungen in der Ehesache	Insgesamt	Das Verfahren wurde beantragt							von beiden Ehepartnern	von der zuständigen Verwaltungsbehörde
		vom Ehemann			von der Ehefrau					
		zu-	ohne	mit	zu-	ohne	mit			
sammen	Zustimmung der Ehefrau		sammen	Zustimmung des Ehemannes						
Ehelösungen										
Scheidung der Ehe										
vor einjähriger Trennung <sup>1</sup> .....	152	47	–	47	94	4	90	11	–	
nach ein- und dreijähriger Trennung <sup>1</sup> .....	6 091	2 271	62	2 209	3 133	157	2 976	687	–	
aufgrund anderer Vorschriften .....	10	3	1	2	7	2	5	–	–	
<b>Zusammen</b>	<b>6 253</b>	<b>2 321</b>	<b>63</b>	<b>2 258</b>	<b>3 234</b>	<b>163</b>	<b>3 071</b>	<b>698</b>	–	
Aufhebung der Ehe .....	7	2	2	–	–	–	–	1	4	
<b>Insgesamt</b>	<b>6 260</b>	<b>2 323</b>	<b>65</b>	<b>2 258</b>	<b>3 234</b>	<b>163</b>	<b>3 071</b>	<b>699</b>	4	
Abweisungen										
<b>Abweisungen des Scheidungsantrages nach BGB insgesamt .....</b>	<b>23</b>	<b>11</b>	<b>3</b>	<b>8</b>	<b>11</b>	<b>5</b>	<b>6</b>	<b>1</b>	–	

<sup>1</sup> siehe Vorbemerkungen

## 2 Geschiedene Ehen im Land Berlin 2016 nach Antragsteller

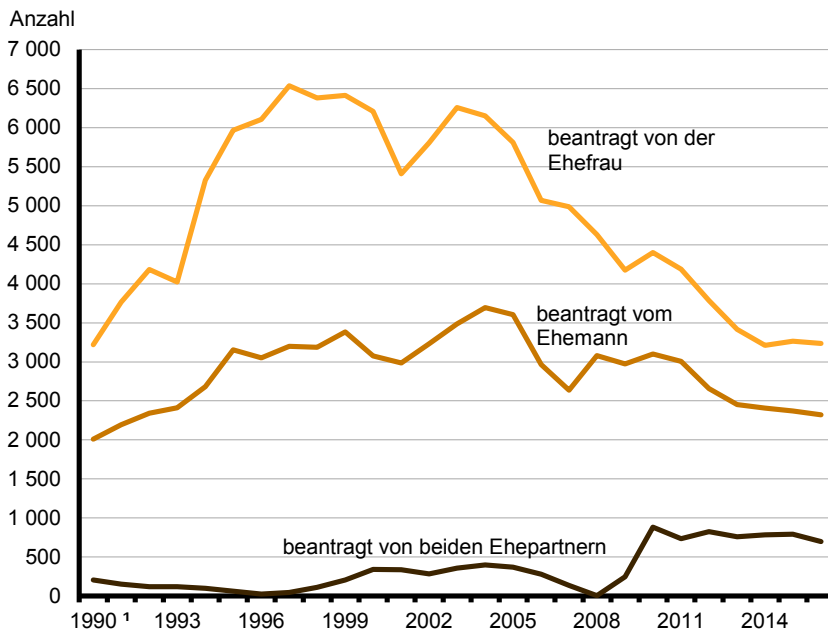


### 2.1 Geschiedene Ehen im Land Berlin 1990 bis 2016 nach Antragsteller

Jahr	Ins- gesamt	Das Verfahren wurde beantragt						von beiden Ehe- partnern
		vom Ehemann			von der Ehefrau			
		zu- sammen	ohne	mit	zu- sammen	ohne	mit	
			Zustimmung der Ehefrau			Zustimmung des Ehemannes		
1990 <sup>1</sup>	5 429	2 008	75	1 933	3 218	160	3 058	203
1991	6 113	2 196	71	2 125	3 766	133	3 633	151
1992	6 644	2 341	50	2 291	4 184	102	4 082	119
1993	6 554	2 412	46	2 366	4 023	119	3 904	119
1994	8 108	2 682	36	2 646	5 328	102	5 226	98
1995	9 184	3 154	38	3 116	5 968	88	5 880	62
1996	9 182	3 050	37	3 013	6 107	66	6 041	25
1997	9 782	3 200	133	3 067	6 538	251	6 287	44
1998	9 677	3 187	87	3 100	6 381	195	6 186	109
1999	10 001	3 384	54	3 330	6 413	127	6 286	204
2000	9 624	3 074	61	3 013	6 211	126	6 085	339
2001	8 731	2 987	54	2 933	5 409	118	5 291	335
2002	9 322	3 232	60	3 172	5 807	93	5 714	283
2003	10 102	3 487	101	3 386	6 260	200	6 060	355
2004	10 245	3 694	78	3 616	6 152	260	5 892	399
2005	9 785	3 607	112	3 495	5 810	249	5 561	368
2006	8 315	2 967	97	2 870	5 068	229	4 839	280
2007	7 760	2 636	64	2 572	4 987	137	4 850	137
2008	7 716	3 081	5	3 076	4 629	5	4 624	6
2009	7 395	2 973	32	2 941	4 176	61	4 115	246
2010	8 384	3 102	174	2 928	4 399	257	4 142	883
2011	7 930	3 008	148	2 860	4 187	189	3 998	735
2012	7 267	2 659	124	2 535	3 784	267	3 517	824
2013	6 628	2 453	90	2 363	3 418	206	3 212	757
2014	6 405	2 407	93	2 314	3 213	197	3 016	785
2015	6 427	2 372	79	2 293	3 263	153	3 110	792
2016	6 253	2 321	63	2 258	3 234	163	3 071	698

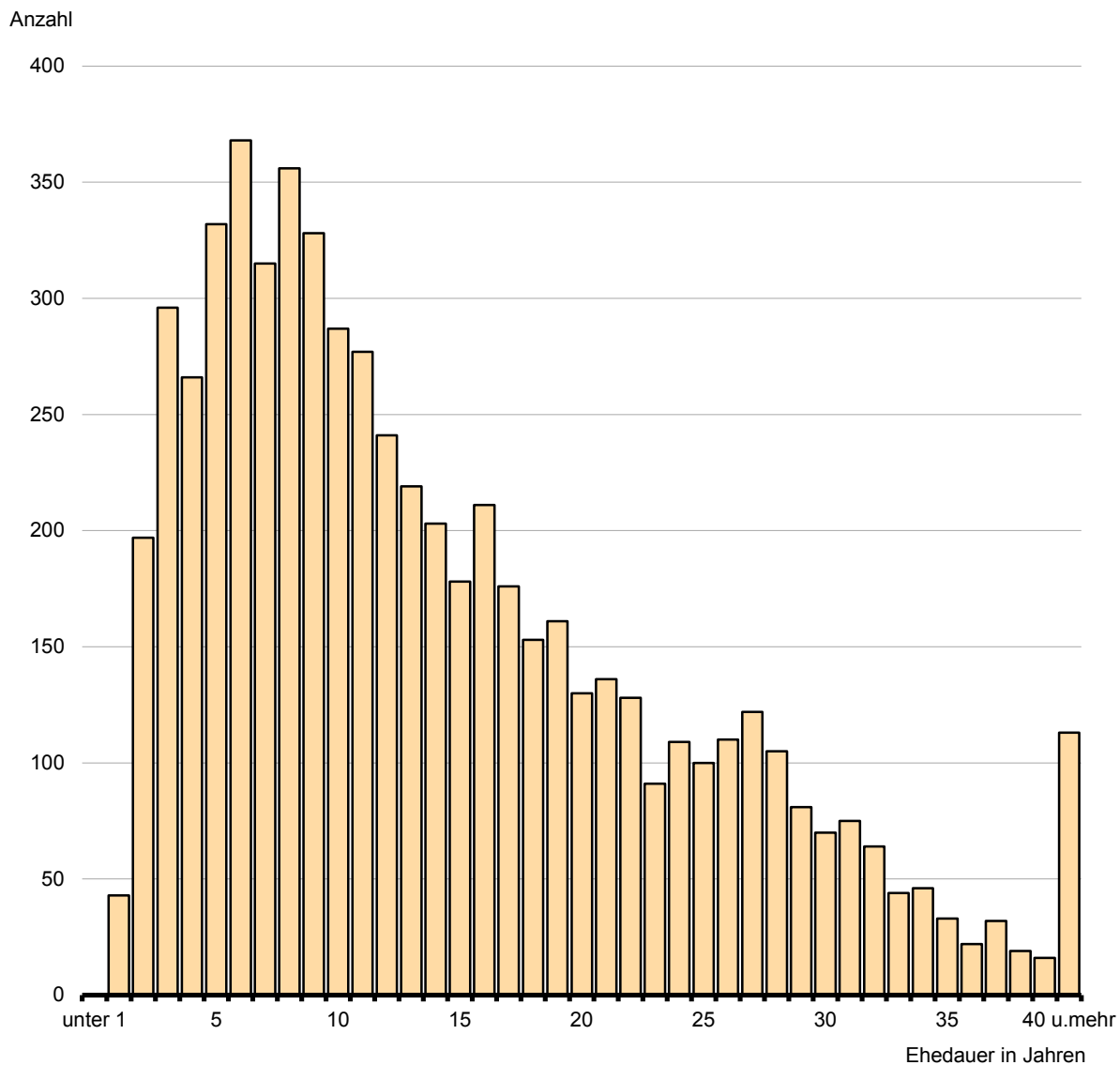
<sup>1</sup> Angaben nur für Berlin-West

### 3 Geschiedene Ehen im Land Berlin 1990 bis 2016 nach Antragsteller



<sup>1</sup> Angaben nur für Berlin-West

### 4 Geschiedene Ehen im Land Berlin 2016 nach der Ehedauer



**2.2 Geschiedene Ehen im Land Berlin 2016 nach Eheschließungsjahr, Entscheidung in der Ehesache und Antragsteller**

lfd. Nr.	Eheschließungsjahr	Insgesamt	Entscheidung in der Ehesache		
			vor einjähriger Trennung	nach ein- und dreijähriger Trennung	auf Grund anderer Vorschriften
1	2016.....	–	–	–	–
2	2015.....	43	4	38	1
3	2014.....	197	10	186	1
4	2013.....	296	13	283	–
5	2012.....	266	11	254	1
6	2011.....	332	9	322	1
7	2010.....	368	6	361	1
8	2009.....	315	12	303	–
9	2008.....	356	7	349	–
10	2007.....	328	10	317	1
11	2006.....	287	4	283	–
12	2005.....	277	5	272	–
13	2004.....	241	5	236	–
14	2003.....	219	4	215	–
15	2002.....	203	2	201	–
16	2001.....	178	7	171	–
17	2000.....	211	2	209	–
18	1999.....	176	5	170	1
19	1998.....	153	3	150	–
20	1997.....	161	1	160	–
21	1996.....	130	2	128	–
22	1995.....	136	5	131	–
23	1994.....	128	2	126	–
24	1993.....	91	1	89	1
25	1992.....	109	–	108	1
26	1991.....	100	3	96	1
27	1990.....	110	1	109	–
28	1989 und früher.....	842	18	824	–
29	<b>Insgesamt</b>	<b>6 253</b>	<b>152</b>	<b>6 091</b>	<b>10</b>



Das Verfahren wurde beantragt							lfd. Nr.
vom Ehemann			von der Ehefrau			von beiden Ehepartnern	
zu- sammen	ohne Zustimmung der Ehefrau	mit	zu- sammen	ohne Zustimmung des Ehemannes	mit		
–	–	–	–	–	–	–	1
12	–	12	26	–	26	5	2
66	3	63	113	9	104	18	3
114	4	110	155	9	146	27	4
79	–	79	152	8	144	35	5
123	5	118	185	7	178	24	6
135	–	135	191	8	183	42	7
121	4	117	165	11	154	29	8
135	3	132	187	10	177	34	9
112	1	111	173	9	164	43	10
111	3	108	146	6	140	30	11
108	3	105	135	6	129	34	12
81	2	79	131	12	119	29	13
62	3	59	130	8	122	27	14
75	1	74	106	2	104	22	15
69	1	68	85	5	80	24	16
82	3	79	108	2	106	21	17
65	–	65	88	7	81	23	18
44	2	42	89	3	86	20	19
60	3	57	79	6	73	22	20
50	2	48	67	2	65	13	21
52	1	51	70	2	68	14	22
52	–	52	61	2	59	15	23
35	1	34	48	2	46	8	24
45	2	43	51	2	49	13	25
42	2	40	45	2	43	13	26
49	1	48	48	2	46	13	27
342	13	329	400	21	379	100	28
<b>2 321</b>	<b>63</b>	<b>2 258</b>	<b>3 234</b>	<b>163</b>	<b>3 071</b>	<b>698</b>	<b>29</b>

**2.3 Geschiedene Ehen im Land Berlin 2016 nach Altersunterschied der Ehepartner und Eheschließungsjahr**

lfd. Nr.	Altersunterschied der Ehepartner	Insgesamt	Eheschließungsjahr										
			2016	2015	2014	2013	2012	2011	2010	2009	2008	2007	2006
1	Frau älter .....	1 231	–	8	41	53	58	79	73	71	83	62	52
	davon um ... Jahr(e)												
2	16 und mehr.....	55	–	–	3	3	5	10	4	1	6	1	–
3	11 - 15.....	86	–	–	4	–	6	9	8	7	11	4	1
4	10.....	36	–	–	3	2	4	3	4	2	2	2	1
5	9.....	33	–	1	2	4	3	2	4	2	–	1	1
6	8.....	44	–	1	–	7	–	3	1	4	3	1	2
7	7.....	56	–	–	4	3	–	4	3	5	4	5	3
8	6.....	61	–	2	4	–	1	4	4	3	2	4	5
9	5.....	81	–	–	1	4	7	4	3	5	7	4	3
10	4.....	106	–	–	3	1	–	9	6	7	10	4	5
11	3.....	150	–	1	4	5	4	5	6	11	8	9	6
12	2.....	190	–	1	5	8	10	11	9	8	12	15	11
13	1.....	333	–	2	8	16	18	15	21	16	18	12	14
	Mann und Frau gleichaltrig oder Altersdifferenz												
14	geringer als ein Jahr .....	1 114	–	12	36	49	49	51	69	42	60	50	48
15	Mann älter .....	3 908	–	23	120	194	159	202	226	202	213	216	187
	davon um ... Jahr(e)												
16	1.....	614	–	2	15	31	27	27	32	21	34	24	27
17	2.....	508	–	3	14	22	16	27	19	23	27	24	27
18	3.....	491	–	1	21	22	23	31	24	20	23	30	21
19	4.....	416	–	3	11	19	13	21	30	28	17	20	22
20	5.....	325	–	1	17	17	10	18	21	20	20	11	17
21	6.....	260	–	–	6	11	7	11	15	10	16	21	9
22	7.....	223	–	2	7	14	5	5	14	12	18	16	12
23	8.....	207	–	3	8	10	17	14	8	12	11	14	6
24	9.....	141	–	3	1	7	4	4	12	14	8	12	6
25	10.....	153	–	–	3	7	6	9	8	11	7	11	5
26	11.....	81	–	–	3	2	1	4	5	5	3	11	9
27	12.....	71	–	–	4	3	8	5	3	2	4	1	6
28	13.....	70	–	2	2	3	6	3	6	1	2	3	2
29	14.....	64	–	–	1	4	2	3	6	5	6	1	5
30	15.....	43	–	1	1	5	5	5	2	3	2	–	–
31	16 - 20.....	141	–	–	2	13	5	8	13	8	10	5	8
32	21 und mehr.....	100	–	2	4	4	4	7	8	7	5	12	5
33	<b>Insgesamt</b>	<b>6 253</b>	<b>–</b>	<b>43</b>	<b>197</b>	<b>296</b>	<b>266</b>	<b>332</b>	<b>368</b>	<b>315</b>	<b>356</b>	<b>328</b>	<b>287</b>

Eheschließungsjahr																lfd. Nr.
2005	2004	2003	2002	2001	2000	1999	1998	1997	1996	1995	1994	1993	1992	1991	1990 und früher	
75	46	36	34	29	46	39	33	29	25	27	24	24	20	17	147	1
4	3	3	-	2	3	3	1	-	-	-	-	2	-	-	1	2
5	3	2	4	1	3	3	4	3	-	2	1	1	-	2	2	3
-	-	1	-	1	-	2	-	1	1	1	1	1	-	1	3	4
1	2	1	2	-	1	1	1	-	-	1	-	1	-	1	1	5
1	5	1	3	1	1	-	1	3	2	-	-	-	1	-	3	6
3	2	1	2	1	2	1	3	1	1	1	-	-	3	2	2	7
7	2	2	1	3	2	-	1	1	1	1	2	2	1	1	5	8
8	3	1	3	2	2	4	1	3	-	1	1	1	1	-	12	9
8	2	6	1	3	4	4	1	5	2	3	1	4	1	1	15	10
11	9	5	6	2	6	3	4	1	3	6	5	1	7	2	20	11
10	5	6	5	5	10	6	7	5	7	5	6	3	3	1	16	12
17	10	7	7	8	12	12	9	6	8	6	7	8	3	6	67	13
38	42	39	37	26	37	29	19	31	31	24	22	22	21	13	217	14
164	153	144	132	123	128	108	101	101	74	85	82	45	68	70	588	15
17	18	26	16	16	20	14	18	15	13	10	17	16	5	9	144	16
26	17	16	18	23	10	18	15	16	4	11	5	4	10	15	98	17
20	14	14	13	12	20	7	16	10	10	15	13	6	7	4	94	18
23	22	11	14	9	13	16	13	9	7	10	12	3	6	5	59	19
15	11	9	9	6	6	8	6	11	9	11	7	4	6	8	47	20
8	9	10	12	7	10	10	6	6	6	7	8	4	6	9	36	21
5	16	7	11	8	5	6	4	5	4	4	3	1	8	4	27	22
7	7	15	9	11	11	3	4	3	6	2	1	1	4	3	17	23
6	11	3	7	4	4	3	4	3	1	-	1	3	6	3	11	24
10	5	6	6	4	5	4	5	9	4	5	1	2	3	2	15	25
3	6	1	1	3	6	4	1	3	2	1	3	-	-	-	4	26
4	2	3	1	4	3	3	-	3	1	1	1	-	1	2	6	27
3	3	5	3	1	2	5	2	1	1	1	2	-	2	1	8	28
3	2	6	1	2	5	-	2	3	1	-	1	1	-	1	3	29
-	-	2	2	2	1	1	1	-	1	2	1	-	-	2	4	30
8	7	4	4	6	5	5	4	2	4	4	3	-	3	1	9	31
6	3	6	5	5	2	1	-	2	-	1	3	-	1	1	6	32
<b>277</b>	<b>241</b>	<b>219</b>	<b>203</b>	<b>178</b>	<b>211</b>	<b>176</b>	<b>153</b>	<b>161</b>	<b>130</b>	<b>136</b>	<b>128</b>	<b>91</b>	<b>109</b>	<b>100</b>	<b>952</b>	<b>33</b>

## 2.4 Geschiedene Ehen 2016 nach Geburtsjahr der Frau und Eheschließungsjahr

Ifd. Nr.	Geburtsjahr der Frau	Insgesamt	Eheschließungsjahr											
			2016	2015	2014	2013	2012	2011	2010	2009	2008	2007	2006	2005
1	1990 und später.....	189	–	12	43	47	30	27	17	9	3	1	–	–
2	1989.....	87	–	1	12	16	10	16	15	5	5	6	–	–
3	1988.....	101	–	2	12	16	16	14	16	4	5	6	7	2
4	1987.....	128	–	3	10	20	14	14	21	16	9	10	5	4
5	1986.....	125	–	2	8	17	10	18	20	10	14	9	8	8
6	1985.....	175	–	4	8	28	21	24	14	10	19	14	10	3
7	1984.....	180	–	4	6	16	18	15	27	17	18	15	14	8
8	1983.....	188	–	1	13	12	16	23	19	15	27	12	14	13
9	1982.....	201	–	2	7	23	12	17	24	19	21	15	16	13
10	1981.....	206	–	1	5	11	14	24	23	14	24	16	17	14
11	1980.....	213	–	4	9	8	13	11	17	24	20	17	21	12
12	1979.....	187	–	–	2	5	9	14	15	21	16	12	18	10
13	1978.....	200	–	–	6	9	4	7	13	22	18	19	21	10
14	1977.....	203	–	1	5	5	6	6	12	17	19	18	21	15
15	1976.....	222	–	1	4	5	7	10	20	9	16	21	13	16
16	1975.....	192	–	–	6	4	10	5	12	4	15	10	18	15
17	1974.....	166	–	–	4	3	3	9	8	8	11	15	7	10
18	1973.....	174	–	–	3	3	4	4	7	6	9	13	15	12
19	1972.....	216	–	–	4	4	4	8	6	17	10	10	8	15
20	1971.....	202	–	–	2	4	4	4	6	10	6	12	8	17
21	1970.....	188	–	–	1	3	4	9	4	6	5	7	6	7
22	1969.....	193	–	–	3	2	1	5	6	4	5	12	9	9
23	1968.....	221	–	–	1	3	1	8	–	10	11	5	9	10
24	1967.....	175	–	–	1	1	2	3	3	7	8	8	3	7
25	1966.....	222	–	–	3	2	3	3	6	4	8	9	3	7
26	1965.....	196	–	–	3	5	5	2	6	–	6	4	4	5
27	1964.....	193	–	–	–	2	3	3	3	1	3	11	1	6
28	1963.....	179	–	1	6	2	5	2	5	4	1	5	1	2
29	1962.....	157	–	1	1	2	5	–	1	2	5	4	–	5
30	1961.....	155	–	1	2	3	2	3	4	4	1	1	3	3
31	1960.....	109	–	1	–	2	2	4	6	3	2	5	3	4
32	1959.....	121	–	–	1	–	–	5	3	3	2	3	–	1
33	1958.....	76	–	–	1	1	1	1	3	–	3	1	–	1
34	1957.....	73	–	–	–	3	2	4	–	3	3	1	–	5
35	1956.....	62	–	–	–	2	2	–	2	2	–	–	–	2
36	1955.....	56	–	–	–	1	1	2	1	–	6	–	1	–
37	1954.....	51	–	–	2	–	1	2	–	1	1	1	–	2
38	1953.....	43	–	–	2	2	–	–	–	–	–	–	–	1
39	1952.....	35	–	–	–	1	–	1	–	1	1	–	–	1
40	1951.....	35	–	–	1	1	1	–	1	1	–	–	–	1
41	1950.....	30	–	–	–	–	–	–	1	–	–	–	1	–
42	1949.....	25	–	–	–	–	–	2	–	1	–	–	–	–
43	1948.....	18	–	–	–	1	–	–	–	–	–	–	–	–
44	1947.....	12	–	–	–	–	–	1	1	–	–	–	–	–
45	1946 und früher.....	73	–	1	–	1	–	2	–	1	–	–	2	1
46	<b>Insgesamt</b>	<b>6 253</b>	<b>–</b>	<b>43</b>	<b>197</b>	<b>296</b>	<b>266</b>	<b>332</b>	<b>368</b>	<b>315</b>	<b>356</b>	<b>328</b>	<b>287</b>	<b>277</b>

Eheschließungsjahr															lfd. Nr.
2004	2003	2002	2001	2000	1999	1998	1997	1996	1995	1994	1993	1992	1991	1990 und früher	
-	-	-	-	-	-	-	-	-	-	-	-	-	-	-	1
1	-	-	-	-	-	-	-	-	-	-	-	-	-	-	2
-	1	-	-	-	-	-	-	-	-	-	-	-	-	-	3
1	1	-	-	-	-	-	-	-	-	-	-	-	-	-	4
1	-	-	-	-	-	-	-	-	-	-	-	-	-	-	5
6	9	4	-	1	-	-	-	-	-	-	-	-	-	-	6
8	8	5	-	1	-	-	-	-	-	-	-	-	-	-	7
8	5	7	1	1	1	-	-	-	-	-	-	-	-	-	8
12	6	6	4	3	-	-	1	-	-	-	-	-	-	-	9
9	14	6	4	2	4	2	2	-	-	-	-	-	-	-	10
8	11	12	10	6	5	5	-	-	-	-	-	-	-	-	11
15	12	5	7	11	8	2	3	2	-	-	-	-	-	-	12
10	11	12	8	7	5	8	6	1	2	1	-	-	-	-	13
19	10	11	14	3	6	5	3	4	2	-	1	-	-	-	14
14	12	15	15	7	10	10	5	3	4	2	2	1	-	-	15
9	10	12	7	14	12	8	4	6	5	3	1	1	1	-	16
7	10	10	8	5	12	6	7	4	4	6	2	2	3	2	17
8	10	14	9	5	10	2	9	8	3	9	2	3	3	3	18
19	7	11	11	13	15	8	8	5	8	6	6	4	3	6	19
14	8	6	7	19	13	10	8	10	10	8	4	4	5	3	20
9	6	5	9	13	8	7	15	12	9	11	7	6	2	17	21
8	8	8	8	17	10	7	12	7	10	5	4	7	3	23	22
11	4	10	6	8	11	12	7	13	13	10	7	7	12	32	23
3	12	6	4	12	3	5	9	13	12	10	5	7	9	22	24
8	10	5	8	7	8	7	11	6	8	11	8	11	6	60	25
3	5	4	8	8	5	9	6	9	4	7	6	11	13	58	26
4	4	7	2	9	4	6	9	3	8	5	10	10	4	75	27
4	5	7	5	3	4	4	8	3	5	5	5	8	8	71	28
5	4	-	5	6	4	5	5	2	5	10	4	8	2	66	29
1	2	3	4	6	5	7	2	5	7	6	3	4	5	68	30
2	1	3	1	3	3	2	2	-	1	6	1	1	2	49	31
1	4	3	1	3	1	2	7	2	1	2	-	2	5	69	32
2	2	1	4	3	-	3	3	2	2	1	3	2	1	35	33
-	-	1	2	2	2	2	2	1	3	-	1	2	3	31	34
3	-	1	2	4	1	-	1	1	1	-	-	1	2	35	35
-	2	-	-	3	-	-	-	1	1	-	1	2	3	31	36
2	3	-	-	1	-	2	1	-	-	1	-	2	1	28	37
3	-	-	1	1	1	1	-	2	2	2	1	1	1	22	38
-	1	-	-	-	1	1	1	-	1	1	1	1	-	22	39
-	-	-	1	1	-	1	-	-	2	-	2	1	1	20	40
2	1	2	-	1	1	-	-	1	1	-	-	-	1	18	41
-	-	-	-	-	1	1	3	-	-	-	2	-	-	15	42
-	-	-	-	1	2	1	1	1	-	-	-	-	-	11	43
-	-	-	1	1	-	2	-	-	-	-	-	-	-	6	44
1	-	1	1	-	-	-	-	3	2	-	2	-	1	54	45
<b>241</b>	<b>219</b>	<b>203</b>	<b>178</b>	<b>211</b>	<b>176</b>	<b>153</b>	<b>161</b>	<b>130</b>	<b>136</b>	<b>128</b>	<b>91</b>	<b>109</b>	<b>100</b>	<b>952</b>	<b>46</b>

## 2.5 Geschiedene Ehen 2016 nach Geburtsjahr des Mannes und Eheschließungsjahr

lfd. Nr.	Geburtsjahr des Mannes	Insgesamt	Eheschließungsjahr											
			2016	2015	2014	2013	2012	2011	2010	2009	2008	2007	2006	2005
1	1990 und später.....	75	–	7	22	18	9	12	3	3	1	–	–	–
2	1989.....	47	–	1	14	10	3	8	8	2	1	–	–	–
3	1988.....	85	–	3	17	18	16	8	12	1	7	2	1	–
4	1987.....	70	–	5	6	14	11	8	12	5	5	1	2	–
5	1986.....	96	–	1	7	12	11	21	17	8	10	6	2	–
6	1985.....	115	–	2	8	14	15	21	15	13	9	10	2	5
7	1984.....	125	–	3	9	17	15	16	13	11	13	9	5	5
8	1983.....	128	–	1	6	15	16	14	17	8	12	9	7	7
9	1982.....	171	–	3	13	16	12	24	29	13	18	11	10	11
10	1981.....	157	–	4	8	22	11	20	15	14	15	16	13	5
11	1980.....	174	–	1	7	9	14	21	17	19	22	8	21	13
12	1979.....	174	–	–	7	14	10	12	17	19	18	19	16	11
13	1978.....	197	–	2	10	8	22	15	15	13	22	18	23	9
14	1977.....	197	–	–	3	12	13	12	25	13	18	12	20	13
15	1976.....	180	–	1	6	9	6	9	14	14	19	11	12	11
16	1975.....	178	–	–	4	6	4	5	16	14	17	11	16	13
17	1974.....	161	–	–	3	7	5	8	4	13	10	15	12	14
18	1973.....	166	–	–	2	9	2	5	5	6	19	12	13	11
19	1972.....	191	–	1	2	2	7	7	14	8	12	11	8	18
20	1971.....	192	–	–	3	4	2	3	6	10	5	14	10	16
21	1970.....	222	–	–	4	5	6	15	11	5	12	17	9	13
22	1969.....	219	–	–	–	3	6	2	8	11	16	21	12	11
23	1968.....	210	–	–	3	4	7	8	3	12	11	8	14	4
24	1967.....	205	–	–	1	2	2	5	4	7	8	8	12	11
25	1966.....	238	–	–	3	4	5	6	7	16	5	6	10	10
26	1965.....	219	–	–	4	2	4	5	8	10	2	10	7	13
27	1964.....	193	–	1	4	3	4	4	3	5	6	12	4	3
28	1963.....	207	–	–	1	3	6	5	7	10	3	8	4	12
29	1962.....	198	–	–	5	3	1	4	5	8	5	7	5	2
30	1961.....	181	–	1	1	3	3	4	3	4	6	3	1	7
31	1960.....	169	–	–	–	4	1	2	7	2	8	3	–	5
32	1959.....	126	–	–	1	1	2	1	5	3	4	2	1	4
33	1958.....	127	–	–	4	1	1	1	3	3	1	6	2	4
34	1957.....	98	–	–	1	5	1	2	4	2	–	4	1	3
35	1956.....	118	–	–	1	2	1	1	2	4	5	5	2	2
36	1955.....	78	–	–	–	–	4	3	1	1	2	2	–	3
37	1954.....	73	–	1	–	4	2	3	3	1	–	–	–	2
38	1953.....	61	–	–	1	2	1	2	1	1	1	1	2	–
39	1952.....	57	–	–	1	–	2	3	1	1	2	2	2	1
40	1951.....	54	–	1	–	1	–	2	1	–	1	–	–	1
41	1950.....	48	–	–	1	–	2	1	3	1	3	2	1	1
42	1949.....	41	–	1	–	1	–	–	1	–	1	–	2	–
43	1948.....	30	–	–	2	–	–	–	1	–	–	1	–	1
44	1947.....	29	–	–	–	–	–	–	–	–	–	1	–	–
45	1946 und früher.....	173	–	3	2	7	1	4	2	1	1	4	3	2
46	<b>Insgesamt</b>	<b>6 253</b>	<b>–</b>	<b>43</b>	<b>197</b>	<b>296</b>	<b>266</b>	<b>332</b>	<b>368</b>	<b>315</b>	<b>356</b>	<b>328</b>	<b>287</b>	<b>277</b>

Eheschließungsjahr															lfd. Nr.
2004	2003	2002	2001	2000	1999	1998	1997	1996	1995	1994	1993	1992	1991	1990 und früher	
–	–	–	–	–	–	–	–	–	–	–	–	–	–	–	1
–	–	–	–	–	–	–	–	–	–	–	–	–	–	–	2
–	–	–	–	–	–	–	–	–	–	–	–	–	–	–	3
1	–	–	–	–	–	–	–	–	–	–	–	–	–	–	4
1	–	–	–	–	–	–	–	–	–	–	–	–	–	–	5
–	1	–	–	–	–	–	–	–	–	–	–	–	–	–	6
2	4	3	–	–	–	–	–	–	–	–	–	–	–	–	7
6	6	4	–	–	–	–	–	–	–	–	–	–	–	–	8
5	4	1	–	1	–	–	–	–	–	–	–	–	–	–	9
6	5	3	–	–	–	–	–	–	–	–	–	–	–	–	10
6	6	5	2	2	1	–	–	–	–	–	–	–	–	–	11
10	6	5	4	1	4	1	–	–	–	–	–	–	–	–	12
10	5	10	2	2	5	4	–	2	–	–	–	–	–	–	13
11	10	7	7	12	4	3	2	–	–	–	–	–	–	–	14
15	5	10	7	6	10	4	4	2	1	3	1	–	–	–	15
15	13	7	10	8	6	5	2	5	1	–	–	–	–	–	16
10	8	9	5	7	8	5	4	6	3	2	2	1	–	–	17
9	11	13	21	4	5	7	1	2	2	1	2	1	1	2	18
11	17	9	8	10	6	8	14	6	6	1	2	–	2	1	19
18	10	15	8	10	10	9	8	9	5	8	3	2	2	2	20
13	10	14	11	19	13	3	11	5	4	9	4	4	1	4	21
7	13	6	9	8	14	12	13	7	9	7	6	3	4	11	22
9	6	8	6	16	13	8	12	3	18	3	4	6	7	17	23
12	13	8	7	8	9	11	14	6	9	12	12	4	5	15	24
7	9	9	9	15	8	11	9	12	11	10	5	11	6	34	25
4	7	8	4	8	12	10	4	13	8	10	7	11	10	38	26
9	7	4	10	6	7	5	8	5	6	8	8	6	7	48	27
2	3	6	7	7	8	5	5	3	9	9	10	8	6	60	28
4	6	4	7	9	8	7	8	5	6	10	7	5	5	62	29
5	5	6	2	15	6	5	6	8	3	2	2	7	5	68	30
4	2	5	4	5	3	6	4	6	5	7	–	9	6	71	31
2	2	4	1	4	4	3	1	2	3	8	6	4	3	55	32
5	4	1	3	5	–	3	4	3	4	1	3	3	6	56	33
2	5	4	3	3	–	–	9	2	4	2	–	3	2	36	34
4	2	2	3	3	3	3	1	4	2	5	1	4	3	53	35
–	1	3	1	–	1	2	1	1	–	–	2	1	3	46	36
4	2	1	2	4	–	1	3	1	3	1	–	3	2	30	37
–	2	2	3	2	1	3	4	2	2	1	1	4	–	22	38
1	2	3	1	3	1	2	1	–	–	–	–	4	1	23	39
5	3	1	1	–	1	–	–	2	1	2	–	1	4	26	40
2	–	–	–	1	1	3	–	–	4	1	1	–	1	19	41
1	1	–	1	2	1	1	2	1	1	–	–	–	3	21	42
–	1	1	1	2	–	1	–	1	1	1	–	2	2	12	43
1	2	–	2	–	1	1	1	1	2	–	–	–	1	16	44
2	–	2	6	3	2	1	5	5	3	4	2	2	2	104	45
<b>241</b>	<b>219</b>	<b>203</b>	<b>178</b>	<b>211</b>	<b>176</b>	<b>153</b>	<b>161</b>	<b>130</b>	<b>136</b>	<b>128</b>	<b>91</b>	<b>109</b>	<b>100</b>	<b>952</b>	<b>46</b>

2.6 Geschiedene Ehen 2016 nach Geburtsjahr der Ehepartner

lfd. Nr.	Geburtsjahr des Mannes	Insgesamt	Geburtsjahr der Frau										
			1990 und später	1989 – 1988	1987 – 1986	1985 – 1984	1983 – 1982	1981 – 1980	1979 – 1978	1977 – 1976	1975 – 1974	1973 – 1972	1971 – 1970
1	1990 und später.....	75	44	12	2	4	5	1	1	1	2	–	–
2	1989 – 1988.....	132	46	37	16	12	8	5	3	2	1	–	–
3	1987 – 1986.....	166	35	29	44	24	10	11	1	2	4	2	2
4	1985 – 1984.....	240	22	39	46	77	22	10	6	4	4	3	1
5	1983 – 1982.....	299	10	22	59	57	65	42	14	8	6	4	5
6	1981 – 1980.....	331	12	15	31	51	68	66	32	15	12	8	5
7	1979 – 1978.....	371	6	13	16	37	66	73	50	50	28	8	9
8	1977 – 1976.....	377	9	8	12	35	44	59	73	54	27	17	13
9	1975 – 1974.....	339	–	3	5	14	24	38	61	76	42	27	9
10	1973 – 1972.....	357	–	3	5	10	21	30	31	51	61	67	36
11	1971 – 1970.....	414	–	2	3	8	18	28	39	41	58	71	67
12	1969 – 1968.....	429	2	1	2	6	9	16	30	37	38	67	70
13	1967 – 1966.....	443	–	2	3	3	13	9	14	32	26	46	56
14	1965 – 1964.....	412	1	–	3	4	4	6	17	17	10	23	42
15	1963 – 1962.....	405	1	1	2	2	4	10	5	9	13	17	27
16	1961 – 1960.....	350	–	–	–	1	1	3	7	9	8	13	15
17	1959 – 1958.....	253	–	–	1	2	–	2	–	3	3	5	9
18	1957 – 1956.....	216	–	1	1	2	1	2	2	4	7	5	7
19	1955 – 1954.....	151	–	–	–	2	–	2	1	5	3	3	4
20	1953 – 1952.....	118	–	–	1	2	1	1	–	3	2	–	4
21	1951 – 1950.....	102	–	–	–	1	1	2	–	1	2	3	4
22	1949 – 1948.....	71	–	–	–	1	1	1	–	–	–	–	3
23	1947 – 1946.....	52	–	–	1	–	–	–	–	–	–	1	1
24	1945 – 1944.....	35	–	–	–	–	–	–	–	–	1	–	–
25	1943 und früher.....	115	1	–	–	–	3	2	–	1	–	–	1
26	<b>Insgesamt</b>	<b>6 253</b>	<b>189</b>	<b>188</b>	<b>253</b>	<b>355</b>	<b>389</b>	<b>419</b>	<b>387</b>	<b>425</b>	<b>358</b>	<b>390</b>	<b>390</b>



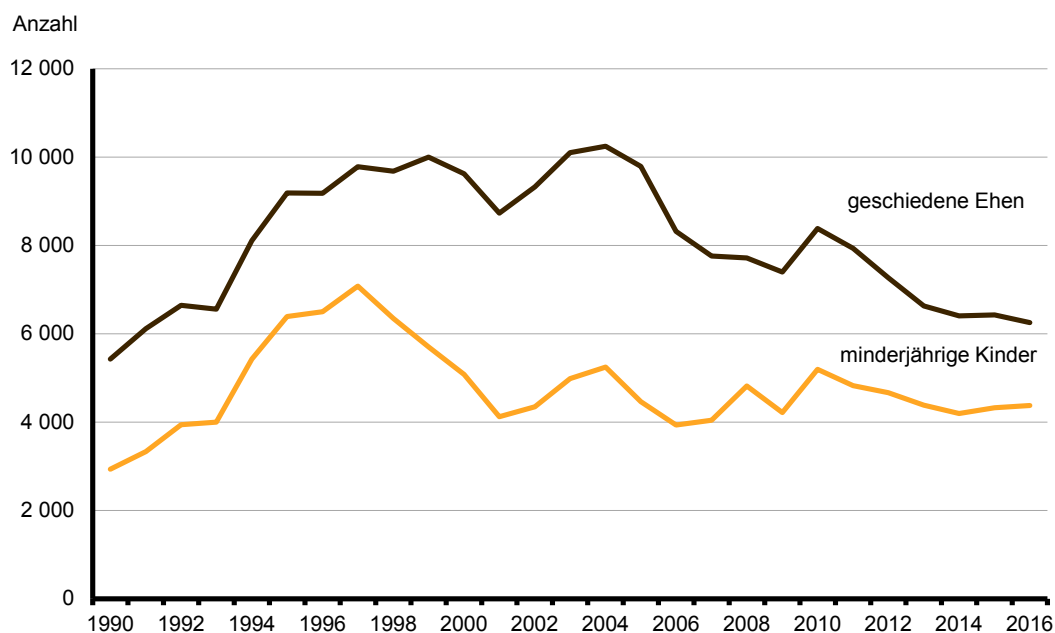
Geburtsjahr der Frau														lfd. Nr.
1969 – 1968	1967 – 1966	1965 – 1964	1963 – 1962	1961 – 1960	1959 – 1958	1957 – 1956	1955 – 1954	1953 – 1952	1951 – 1950	1949 – 1948	1947 – 1946	1945 – 1944	1943 und früher	
1	–	1	–	1	–	–	–	–	–	–	–	–	–	1
–	1	1	–	–	–	–	–	–	–	–	–	–	–	2
–	1	1	–	–	–	–	–	–	–	–	–	–	–	3
1	3	–	–	–	1	–	–	–	–	–	–	–	1	4
–	1	2	2	–	2	–	–	–	–	–	–	–	–	5
5	2	2	3	3	1	–	–	–	–	–	–	–	–	6
4	2	4	3	–	–	–	1	–	–	–	–	–	1	7
8	5	4	2	1	2	2	1	1	–	–	–	–	–	8
8	12	6	7	1	1	–	2	1	–	2	–	–	–	9
19	7	3	1	5	3	2	1	–	1	–	–	–	–	10
34	24	7	2	5	2	2	–	2	1	–	–	–	–	11
69	30	16	14	9	4	3	3	1	–	2	–	–	–	12
85	77	36	15	11	3	4	3	3	1	–	–	–	1	13
56	79	79	34	14	10	7	3	–	2	–	–	1	–	14
40	47	83	75	37	13	7	2	4	2	2	1	–	1	15
32	44	55	58	57	21	10	7	2	5	2	–	–	–	16
17	23	31	38	48	43	13	6	3	3	–	3	–	–	17
9	13	18	33	23	37	24	13	7	4	1	1	–	1	18
4	1	16	25	12	17	22	20	6	6	–	1	–	1	19
7	10	5	8	9	10	15	13	14	6	6	–	1	–	20
6	5	9	6	10	7	8	14	9	10	1	3	–	–	21
3	5	5	4	7	5	4	4	8	8	5	2	4	1	22
3	2	3	1	2	4	5	1	11	7	5	1	2	2	23
2	–	–	–	4	4	2	3	–	3	7	4	3	2	24
1	3	2	5	5	7	5	10	6	6	10	1	9	37	25
<b>414</b>	<b>397</b>	<b>389</b>	<b>336</b>	<b>264</b>	<b>197</b>	<b>135</b>	<b>107</b>	<b>78</b>	<b>65</b>	<b>43</b>	<b>17</b>	<b>20</b>	<b>48</b>	<b>26</b>

### 3.1 Geschiedene Ehen im Land Berlin 1990 bis 2016 nach Zahl der noch lebenden minderjährigen Kinder<sup>1</sup>

Jahr	Insgesamt	ohne Kinder	mit ... noch lebenden minderjährigen Kindern <sup>1</sup>					Kinder aus geschiedenen Ehen	
			1	2	3	4	5 und mehr	mit 5 und mehr Kindern	insgesamt
1991	6 113	3 629	1 741	659	72	8	4	21	3 328
1992	6 644	3 650	2 174	717	82	19	2	10	3 940
1993	6 554	3 604	2 040	800	84	21	5	25	4 001
1994	8 108	4 175	2 678	1 070	144	36	5	32	5 426
1995	9 184	4 581	3 076	1 329	152	37	9	48	6 386
1996	9 182	4 545	3 063	1 353	179	27	15	83	6 497
1997	9 782	4 799	3 240	1 462	227	41	13	71	7 080
1998	9 677	5 220	2 884	1 313	224	25	11	64	6 346
1999	10 001	6 061	2 494	1 203	192	35	16	83	5 699
2000	9 624	6 121	2 228	1 046	176	36	17	89	5 081
2001	8 731	5 848	1 866	848	129	32	8	45	4 122
2002	9 322	6 312	1 910	921	137	29	13	68	4 347
2003	10 102	6 676	2 123	1 104	160	28	11	60	4 983
2004	10 245	6 616	2 321	1 074	182	37	15	80	5 243
2005	9 785	6 645	2 028	946	133	28	5	27	4 458
2006	8 315	5 662	1 629	833	146	29	16	85	3 934
2007	7 760	4 980	1 763	827	152	29	9	51	4 040
2008	7 716	4 301	2 287	921	155	41	11	56	4 814
2009	7 395	4 491	1 821	897	153	27	6	31	4 213
2010	8 384	4 882	2 155	1 081	213	37	16	89	5 193
2011	7 930	4 684	1 970	1 031	199	38	8	44	4 825
2012	7 267	4 214	1 774	1 027	193	42	17	89	4 664
2013	6 628	3 713	1 734	966	168	34	13	76	4 382
2014	6 405	3 640	1 627	924	158	42	14	76	4 193
2015	6 427	3 560	1 686	963	173	34	11	59	4 326
2016	6 253	3 427	1 566	1 037	177	36	10	57	4 372

<sup>1</sup> einschließlich der legitimierten Kinder

### 5 Geschiedene Ehen und davon betroffene minderjährige Kinder im Land Berlin 1990 bis 2016



### 3.2 Geschiedene Ehen im Land Berlin 2016 nach Eheschließungsjahr und Zahl der noch lebenden minderjährigen Kinder<sup>1</sup>

Eheschließungs- jahr	Insgesamt	ohne Kinder	mit ... noch lebenden minderjährigen Kindern <sup>1</sup>					Kinder aus geschiedenen Ehen	
			1	2	3	4	5 und mehr	mit 5 und mehr Kindern	ins- gesamt
2016.....	–	–	–	–	–	–	–	–	–
2015.....	43	39	3	1	–	–	–	–	5
2014.....	197	155	35	6	1	–	–	–	50
2013.....	296	205	71	20	–	–	–	–	111
2012.....	266	178	63	20	5	–	–	–	118
2011.....	332	213	92	21	4	2	–	–	154
2010.....	368	199	103	59	5	–	2	11	247
2009.....	315	156	99	51	9	–	–	–	228
2008.....	356	163	105	79	6	2	1	6	295
2007.....	328	137	91	87	10	2	1	9	312
2006.....	287	93	102	82	9	1	–	–	297
2005.....	277	108	90	69	8	2	–	–	260
2004.....	241	85	71	74	8	3	–	–	255
2003.....	219	81	63	63	11	1	–	–	226
2002.....	203	61	66	57	12	6	1	5	245
2001.....	178	60	42	58	17	–	1	6	215
2000.....	211	74	55	64	14	4	–	–	241
1999.....	176	45	52	57	16	4	2	10	240
1998.....	153	53	38	44	14	3	1	5	185
1997.....	161	69	44	32	10	6	–	–	162
1996.....	130	58	39	29	4	–	–	–	109
1995.....	136	71	41	18	5	–	1	5	97
1994.....	128	73	39	13	3	–	–	–	74
1993.....	91	53	31	6	1	–	–	–	46
1992.....	109	72	28	7	2	–	–	–	48
1991.....	100	73	17	8	2	–	–	–	39
1990.....	110	88	19	3	–	–	–	–	25
1989 und früher...	842	765	67	9	1	–	–	–	88
<b>Insgesamt</b>	<b>6 253</b>	<b>3 427</b>	<b>1 566</b>	<b>1 037</b>	<b>177</b>	<b>36</b>	<b>10</b>	<b>57</b>	<b>4 372</b>

<sup>1</sup> einschließlich der legitimized Kinder

## Das Amt für Statistik Berlin-Brandenburg

Das Amt für Statistik Berlin-Brandenburg ist für beide Länder die zentrale Dienstleistungseinrichtung auf dem Gebiet der amtlichen Statistik. Das Amt erbringt Serviceleistungen im Bereich Information und Analyse für die breite Öffentlichkeit, für alle gesellschaftlichen Gruppen sowie für Kunden aus Verwaltung und Politik, Wirtschaft und Wissenschaft. Kerngeschäft des Amtes ist die Durchführung der gesetzlich angeordneten amtlichen Statistiken für Berlin und Brandenburg. Das Amt erhebt die Daten, bereitet sie auf, interpretiert und analysiert sie und veröffentlicht die Ergebnisse. Die Grundversorgung aller Nutzer mit statistischen Informationen erfolgt unentgeltlich, im Wesentlichen über das Internet und den Informationsservice. Daneben werden nachfrage- und zielgruppenorientierte Standardauswertungen zu Festpreisen angeboten. Kundenspezifische Aufbereitung / Beratung zu kostendeckenden Preisen ergänzt das Spektrum der Informationsbereitstellung.

### Amtliche Statistik im Verbund

Die Statistiken werden bundesweit nach einheitlichen Konzepten, Methoden und Verfahren arbeitsteilig erstellt. Die statistischen Ämter der Länder sind dabei grundsätzlich für die Durchführung der Erhebungen, für die Aufbereitung und Veröffentlichung der Länderergebnisse zuständig. Durch diese Kooperation in einem „Statistikverbund“ entstehen für alle Länder vergleichbare und zu einem Bundesergebnis zusammenführbare Erhebungsergebnisse.

## Produkte und Dienstleistungen

### Informationsservice

info@statistik-bbb.de  
mit statistischen Informationen für jedermann und Beratung sowie maßgeschneiderte Aufbereitungen von Daten über Berlin und Brandenburg. Auskunft, Beratung, Pressedienst sowie Fachbibliothek.

### Standort Potsdam

Behlerstraße 3a, 14467 Potsdam  
Tel. 0331 8173 - 1777  
Fax 030 9028 - 4091  
Mo – Do 9 – 15 Uhr, Fr 9 – 14 Uhr

### Standort Berlin

Alt-Friedrichsfelde 60, 10315 Berlin  
Bibliothek  
Tel. 030 9021 - 3540  
Mo – Do 9 – 15 Uhr, Fr 9 – 14 Uhr

### Internet-Angebot

www.statistik-berlin-brandenburg.de  
mit aktuellen Daten, Pressemitteilungen, Statistischen Berichten zum kostenlosen Herunterladen, regionalstatistischen Informationen, Wahlstatistiken und -analysen sowie einem Überblick über das gesamte Leistungsspektrum des Amtes.

### Statistische Jahrbücher

mit einer Vielzahl von Tabellen aus nahezu allen Arbeitsgebieten der amtlichen Statistik.

### Statistische Berichte

mit Ergebnissen der einzelnen Statistiken in Tabellen in tiefer sachlicher Gliederung und Grafiken zur Veranschaulichung von Entwicklungen und Strukturen.

## Datenangebot aus dem Sachgebiet

### Informationen zu dieser Veröffentlichung

Referat 13  
Tel. 0331 8173 - 1112  
Fax 0331 8173 - 1911  
[Rechtspflege@statistik-bbb.de](mailto:Rechtspflege@statistik-bbb.de)

### Weitere Veröffentlichungen zum Thema

#### Statistische Berichte:

- Gerichtliche Ehelösungen im Land Brandenburg  
A II 2

#### Statistisches Bundesamt:

- Statistik der rechtskräftigen Beschlüsse in Eheauflösungssachen (Scheidungsstatistik)  
Fachserie 1 Reihe 1.4