

Impressum

Statistischer Bericht
B I 1 – j / 15

Erscheinungsfolge: jährlich
Erschienen im **Dezember 2016**

Herausgeber

Amt für Statistik Berlin-Brandenburg
Behlertstraße 3a
14467 Potsdam
info@statistik-bbb.de
www.statistik-berlin-brandenburg.de

Tel. 0331 8173 - 1777
Fax 030 9028 - 4091

Zeichenerklärung

0 weniger als die Hälfte von 1
in der letzten besetzten Stelle,
jedoch mehr als nichts
– nichts vorhanden
... Angabe fällt später an
() Aussagewert ist eingeschränkt
/ Zahlenwert nicht sicher genug
• Zahlenwert unbekannt oder
geheim zu halten
x Tabellenfach gesperrt
p vorläufige Zahl
r berichtigte Zahl
s geschätzte Zahl

Amt für Statistik Berlin-Brandenburg,
Potsdam, 2016



Dieses Werk ist unter einer Creative Commons Lizenz vom Typ Namensnennung 3.0 Deutschland zugänglich. Um eine Kopie dieser Lizenz einzusehen, konsultieren Sie <http://creativecommons.org/licenses/by/3.0/de/>

Inhaltsverzeichnis

	Seite		Seite
Metadaten (externer Link)			
Grafiken			
1 Einschulungen in Berlin zu Beginn des Schuljahres 2015/16 nach Schulart, Art der Einschulung und Herkunftssprache	15	6 Einschulungen in Berlin zu Beginn des Schuljahres 2015/16 nach Schulart, Geschlecht und Herkunftssprache.....	15
2 Schülerinnen und Schüler der allgemeinbildenden Schulen in Berlin am 18. September 2015 nach Jahrgangsstufe und Schulart sowie Geschlecht	18	7 Schülerinnen und Schüler der allgemeinbildenden Schulen in Berlin am 18. September 2015 nach Schulart, Alter und Jahrgangsstufe	16
3 Deutsche und ausländische Schülerinnen und Schüler an allgemeinbildenden Schulen in Berlin am 18. September 2015 nach Verteilung auf die Schularten in Prozent	24	8 Schülerinnen und Schüler der allgemeinbildenden Schulen in Berlin am 18. September 2015 nach Jahrgangsstufe, schulischer Herkunft und Schulart	19
4 Lehrgangsteilnehmerinnen und Lehrgangsteilnehmer des Zweiten Bildungsweges in Berlin am 1. November 2015 nach angestrebtem Schulabschluss und Alter	34	9 Ausländische Schülerinnen und Schüler an allgemeinbildenden Schulen in Berlin am 18. September 2015 nach Staatsangehörigkeit, Schulart und Geschlecht	22
Tabellen			
1 Schulen, Klassen sowie Schülerinnen und Schüler der allgemeinbildenden Schulen in Berlin für die Schuljahre 2006/07 bis 2015/16 nach Schulart	5	10 Teilnahme am fremdsprachlichen Unterricht in den allgemeinbildenden Schulen in Berlin am 18. September 2015 nach belegten Fächern, Jahrgangsstufe und Schulart	24
2 Schülerinnen und Schüler der allgemeinbildenden Schulen in Berlin für die Schuljahre 2006/07 bis 2015/16 nach Schulart und Jahrgangsstufe	8	11 Klassen sowie Schülerinnen und Schüler mit sonderpädagogischer Förderung in Berlin am 18. September 2015 nach Förderschwerpunkt und Schulart.....	26
3 Schulen, Klassen sowie Schülerinnen und Schüler der allgemeinbildenden Schulen in Berlin am 18. September 2015 nach Schulart und rechtlichem Status der Schulen	11	12 Klassen der Förderschulen in Berlin am 18. September 2015 nach der vorwiegenden sonderpädagogischen Förderung in der Klasse, Klassenstärke und rechtlichem Status der Schulen	28
4 Klassen sowie Schülerinnen und Schüler der allgemeinbildenden Schulen in Berlin am 18. September 2015 nach Bildungsbereich, Schulart und rechtlichem Status der Schulen ...	12	13 Klassen sowie Schülerinnen und Schüler der übrigen Förderschulen in Berlin am 18. September 2015 nach Förderschwerpunkt und Bildungsbereich	29
5 Klassen sowie Schülerinnen und Schüler der allgemeinbildenden Schulen in Berlin am 18. September 2015 nach Bildungsbereich, Jahrgangsstufe nach Schulart	14	14 Schülerinnen und Schüler mit sonderpädagogischer Förderung in Integrationsklassen an allgemeinbildenden Schulen in Berlin am 18. September 2015 nach Förderschwerpunkt und Schulart	30

Tabellen

15 Klassen sowie Schülerinnen und Schüler der allgemeinbildenden Schulen in Berlin am 18. September 2015 nach Bezirken	30
16 Schülerinnen und Schüler der Förderschulen in Berlin am 18. September 2015 nach Bezirken und sonderpädagogischem Förderschwerpunkt	31
17 Schulen, Klassen bzw. Lehrgänge sowie Lehrgangsteilnehmerinnen und Lehrgangsteilnehmer des Zweiten Bildungsweges in Berlin von 2006/07 bis 2015/16 nach angestrebtem Schulabschluss und Geschlecht	32
18 Lehrgangsteilnehmerinnen und Lehrgangsteilnehmer des Zweiten Bildungsweges in Berlin am 1. November 2015 nach Institution, Geschlecht, Alter und angestrebtem Schulabschluss.....	33
19 Ausländische Lehrgangsteilnehmerinnen und Lehrgangsteilnehmer des Zweiten Bildungsweges in Berlin am 1. November 2015 nach Staatsangehörigkeit, angestrebtem Schulabschluss und Geschlecht	35

1 Schulen, Klassen sowie Schülerinnen und Schüler der allgemeinbildenden Schulen in Berlin für die Schuljahre 2006/07 bis 2015/16 nach Schulart

Schuljahr	Schulen	Klassen ¹	Schüler/-innen											Klassenfrequenz ²
			ins-gesamt	darunter weiblich		darunter Ausländer/-innen				darunter NDH				
				Anzahl	% von Sp. 3	ins-gesamt	% von Sp. 3	weiblich		ins-gesamt	% von Sp. 3	weiblich		
								Anzahl	% von Sp. 6			Anzahl	% von Sp. 10	
1	2	3	4	5	6	7	8	9	10	11	12	13	14	
Grundschulen														
2006/07	444	6 765	158 464	77 744	49,1	28 464	18,0	13 800	48,5	51 383	32,4	24 833	48,3	23,4
2007/08	433	6 784	158 518	78 026	49,2	26 033	16,4	12 673	48,7	52 933	33,4	25 775	48,7	23,4
2008/09	436	6 779	157 057	77 042	49,1	23 742	15,1	11 581	48,8	53 118	33,8	25 797	48,6	23,2
2009/10	440	6 744	155 836	76 349	49,0	21 805	14,0	10 624	48,7	54 126	34,7	26 312	48,6	23,1
2010/11	434	6 716	152 694	74 748	49,0	19 433	12,7	9 377	48,3	55 021	36,0	26 790	48,7	22,7
2011/12	424	6 497	146 250	71 572	48,9	17 412	11,9	8 411	48,3	54 769	37,4	26 737	48,8	22,5
2012/13	424	6 579	147 369	72 205	49,0	17 446	11,8	8 517	48,8	56 192	38,1	27 552	49,0	22,4
2013/14	428	6 812	152 476	74 669	49,0	18 388	12,1	8 960	48,7	59 337	38,9	29 017	48,9	22,4
2014/15	433	7 037	156 999	76 757	48,9	20 583	13,1	10 082	49,0	62 846	40,0	30 640	48,8	22,3
2015/16	428	7 273	161 725	78 885	48,8	23 239	14,4	11 299	48,6	66 093	40,9	32 147	48,6	22,2
Integrierte Sekundarschulen														
2010/11	116	753	17 530	8 307	47,4	3 467	19,8	1 664	48,0	6 697	38,2	3 129	46,7	23,3
2011/12	144	1 601	37 702	17 617	46,7	6 779	18,0	3 124	46,1	13 663	36,2	6 253	45,8	23,5
2012/13	149	2 353	55 169	25 594	46,4	9 879	17,9	4 516	45,7	20 923	37,9	9 500	45,4	23,4
2013/14	160	3 136	79 406	37 453	47,2	13 507	17,0	6 271	46,4	29 552	37,2	13 706	46,4	23,2
2014/15	165	3 315	84 494	39 828	47,1	13 601	16,1	6 251	46,0	32 032	37,9	14 800	46,2	25,5
2015/16	171	3 384	85 341	40 167	47,1	12 720	14,9	5 799	45,6	32 874	38,5	15 126	46,0	22,5
Hauptschulen														
2006/07	57	723	12 894	5 171	40,1	3 911	30,3	1 621	41,4	5 253	40,7	2 141	40,8	17,8
2007/08	56	673	11 979	4 863	40,6	3 664	30,6	1 502	41,0	5 312	44,3	2 197	41,4	17,8
2008/09	52	657	11 587	4 713	40,7	3 801	32,8	1 596	42,0	5 569	48,1	2 319	41,6	17,6
2009/10	51	609	10 757	4 275	39,7	3 457	32,1	1 448	41,9	5 221	48,5	2 111	40,4	17,7
2010/11	43	429	8 110	3 263	40,2	2 419	29,8	994	41,1	3 831	47,2	1 550	40,5	18,9
2011/12	43	275	5 434	2 256	41,5	1 493	27,5	617	41,3	2 588	47,6	1 064	41,1	19,8
2012/13	41	120	2 431	1 031	42,4	653	26,9	279	42,7	1 183	48,7	502	42,4	20,3
2013/14	1	2	29	11	37,9	1	3,4	1	100,0	3	10,3	1	33,3	14,5
2014/15	x	x	x	x	x	x	x	x	x	x	x	x	x	x
2015/16	x	x	x	x	x	x	x	x	x	x	x	x	x	x
Klassen für Schüler nichtdeutscher Herkunftssprache in der Mittelstufe														
2006/07	x	54	535	234	43,7	483	90,3	213	44,1	535	100,0	234	43,7	9,9
2007/08	x	45	537	252	46,9	507	94,4	241	47,5	537	100,0	252	46,9	11,9
2008/09	x	x	x	x	x	x	x	x	x	x	x	x	x	x
2009/10	x	x	x	x	x	x	x	x	x	x	x	x	x	x
2010/11	x	x	x	x	x	x	x	x	x	x	x	x	x	x
2011/12	x	x	x	x	x	x	x	x	x	x	x	x	x	x
2012/13	x	x	x	x	x	x	x	x	x	x	x	x	x	x
2013/14	x	x	x	x	x	x	x	x	x	x	x	x	x	x
2014/15	x	x	x	x	x	x	x	x	x	x	x	x	x	x
2015/16	x	x	x	x	x	x	x	x	x	x	x	x	x	x

1 Schulen, Klassen sowie Schülerinnen und Schüler der allgemeinbildenden Schulen in Berlin für die Schuljahre 2006/07 bis 2015/16 nach Schulart

Schuljahr	Schulen	Klassen ¹	Schüler/-innen											Klassenfrequenz ²
			ins-gesamt	darunter weiblich		darunter Ausländer/-innen				darunter NDH				
				Anzahl	% von Sp. 3	ins-gesamt	% von Sp. 3	weiblich		ins-gesamt	% von Sp. 3	weiblich		
								Anzahl	% von Sp. 6			Anzahl	% von Sp. 10	
1	2	3	4	5	6	7	8	9	10	11	12	13	14	
Realschulen														
2006/07	75	821	22 482	10 560	47,0	4 151	18,5	2 074	50,0	6 762	30,1	3 309	48,9	27,4
2007/08	74	765	20 549	9 672	47,1	4 009	19,5	2 008	50,1	6 781	33,0	3 311	48,8	26,9
2008/09	73	756	19 998	9 446	47,2	3 944	19,7	1 948	49,4	7 141	35,7	3 455	48,4	26,5
2009/10	70	749	19 777	9 237	46,7	3 969	20,1	1 965	49,5	7 622	38,5	3 621	47,5	26,4
2010/11	66	583	15 363	7 129	46,4	2 976	19,4	1 450	48,7	5 993	39,0	2 846	47,5	26,4
2011/12	63	397	10 536	4 893	46,4	1 936	18,4	972	50,2	3 990	37,9	1 936	48,5	26,5
2012/13	63	210	5 565	2 620	47,1	954	17,1	491	51,5	2 143	38,5	1 027	47,9	26,5
2013/14	8	26	667	302	45,3	87	13,0	40	46,0	221	33,1	111	50,2	25,7
2014/15	x	x	x	x	x	x	x	x	x	x	x	x	x	x
2015/16	x	x	x	x	x	x	x	x	x	x	x	x	x	x
Gymnasien														
2006/07	112	2 110	81 046	43 764	54,0	7 734	9,5	4 274	55,3	12 681	15,6	7 025	55,4	28,3
2007/08	111	2 036	79 333	42 557	53,6	7 991	10,1	4 382	54,8	13 511	17,0	7 364	54,5	28,1
2008/09	108	2 028	78 000	41 885	53,7	8 166	10,5	4 518	55,3	14 360	18,4	7 927	55,2	28,0
2009/10	110	2 074	77 742	41 596	53,5	8 418	10,8	4 683	55,6	15 610	20,1	8 562	54,8	28,1
2010/11	112	1 795	78 058	41 776	53,5	8 488	10,9	4 742	55,9	16 183	20,7	8 915	55,1	28,2
2011/12	116	1 911	80 774	43 141	53,4	8 646	10,7	4 796	55,5	17 101	21,2	9 372	54,8	28,4
2012/13	116	1 934	75 668	40 257	53,2	7 589	10,0	4 193	55,3	16 895	22,3	9 206	54,5	28,2
2013/14	115	1 926	75 862	40 347	53,2	6 987	9,2	3 889	55,7	17 147	22,6	9 417	54,9	28,0
2014/15	113	1 877	75 529	40 220	53,3	6 981	9,2	3 867	55,4	18 117	24,0	9 880	54,5	27,9
2015/16	113	1 859	76 003	40 510	53,3	6 932	9,1	3 812	55,0	18 754	24,7	10 381	55,4	27,5
Integrierte Gesamtschulen														
2006/07	54	1 390	43 414	21 401	49,3	7 261	16,7	3 547	48,9	11 085	25,5	5 398	48,7	26,9
2007/08	52	1 321	41 705	20 529	49,2	7 325	17,6	3 555	48,5	11 624	27,9	5 643	48,5	26,9
2008/09	53	1 325	40 978	20 123	49,1	7 306	17,8	3 469	47,5	12 045	29,4	5 808	48,2	26,4
2009/10	56	1 342	41 203	20 360	49,4	7 331	17,8	3 600	49,1	12 958	31,4	6 303	48,6	26,1
2010/11	59	1 024	33 121	16 471	49,7	5 623	17,0	2 784	49,5	10 471	31,6	5 116	48,9	26,0
2011/12	60	746	26 226	13 179	50,3	4 345	16,6	2 170	49,9	8 331	31,8	4 154	49,9	26,0
2012/13	59	446	18 732	9 539	50,9	3 121	16,7	1 559	50,0	6 121	32,7	3 096	50,6	25,9
2013/14	6	47	2 094	1 057	50,5	369	17,6	196	53,1	680	32,5	373	54,9	26,1
2014/15	x	x	x	x	x	x	x	x	x	x	x	x	x	x
2015/16	x	x	x	x	x	x	x	x	x	x	x	x	x	x

1 Schulen, Klassen sowie Schülerinnen und Schüler der allgemeinbildenden Schulen in Berlin für die Schuljahre 2006/07 bis 2015/16 nach Schulart

Schuljahr	Schulen	Klassen ¹	Schüler/-innen											Klassenfrequenz ²
			insgesamt	darunter weiblich		darunter Ausländer/-innen				darunter NDH				
				Anzahl	% von Sp. 3	insgesamt	% von Sp. 3	weiblich		insgesamt	% von Sp. 3	weiblich		
								Anzahl	% von Sp. 6			Anzahl	% von Sp. 10	
1	2	3	4	5	6	7	8	9	10	11	12	13	14	
Freie Waldorfschulen														
2006/07	7	107	3 036	1 634	53,8	88	2,9	48	54,5	30	1,0	15	50,0	27,7
2007/08	7	111	3 051	1 643	53,9	104	3,4	53	51,0	32	1,0	13	40,6	27,5
2008/09	9	124	3 303	1 765	53,4	104	3,1	56	53,8	54	1,6	29	53,7	26,8
2009/10	9	133	3 552	1 895	53,4	110	3,1	65	59,1	93	2,6	52	55,9	27,0
2010/11	9	139	3 724	1 990	53,4	98	2,6	56	57,1	117	3,1	61	52,1	27,3
2011/12	10	139	3 785	2 022	53,4	102	2,7	61	59,8	101	2,7	49	48,5	27,5
2012/13	11	155	4 088	2 170	53,1	104	2,5	56	53,8	95	2,3	42	44,2	26,1
2013/14	10	151	4 056	2 170	53,5	96	2,4	49	51,0	162	4,0	82	50,6	26,9
2014/15	10	155	4 217	2 244	53,2	119	2,8	66	55,5	202	4,8	98	48,5	27,5
2015/16	10	157	4 350	2 313	53,2	118	2,7	59	50,0	234	5,4	115	49,1	27,6
Schulen mit sonderpädagogischen Förderschwerpunkten														
2006/07	96	1 420	13 008	4 932	37,9	2 122	16,3	786	37,0	2 715	20,9	992	36,5	9,2
2007/08	93	1 418	12 708	4 786	37,7	2 053	16,2	750	36,5	2 900	22,8	1 044	36,0	9,0
2008/09	92	1 405	12 297	4 661	37,9	1 965	16,0	710	36,1	3 029	24,6	1 093	36,1	8,7
2009/10	95	1 367	12 003	4 500	37,5	1 859	15,5	667	35,9	3 186	26,5	1 122	35,2	8,8
2010/11	92	1 333	11 458	4 277	37,3	1 687	14,7	605	35,9	3 093	27,0	1 096	35,4	8,6
2011/12	89	1 257	10 883	4 003	36,8	1 652	15,2	578	35,0	3 051	28,0	1 068	35,0	8,6
2012/13	86	1 190	10 265	3 798	37,0	1 528	14,9	570	37,3	3 046	29,7	1 106	36,3	8,6
2013/14	82	1 127	9 435	3 559	37,7	1 183	12,5	434	36,7	2 888	30,6	1 014	35,1	8,3
2014/15	77	1 089	8 993	3 340	37,1	1 113	12,4	410	36,8	2 890	32,1	1 027	35,5	8,2
2015/16	77	1 051	8 507	3 163	37,2	946	11,1	353	37,3	2 816	33,1	999	35,5	9,1
Insgesamt														
2006/07	845	13 390	334 879	165 440	49,4	54 214	16,2	26 363	48,6	90 444	27,0	43 947	48,6	x
2007/08	826	13 153	328 380	162 328	49,4	51 686	15,7	25 164	48,7	93 630	28,5	45 599	48,7	x
2008/09	823	13 074	323 220	159 635	49,4	49 028	15,2	23 878	48,7	95 316	29,6	46 428	48,7	x
2009/10	831	13 018	320 870	158 212	49,3	46 949	14,6	23 052	49,1	98 816	30,8	48 083	48,7	x
2010/11	931	12 772	320 058	157 961	49,4	44 191	13,8	21 672	49,0	101 406	31,7	49 503	48,8	x
2011/12	949	12 823	321 590	158 683	49,3	42 365	13,2	20 729	48,9	103 594	32,2	50 633	48,9	x
2012/13	949	12 987	319 287	157 214	49,2	41 274	12,9	20 181	48,9	106 598	33,4	52 031	48,8	x
2013/14	810	13 227	324 025	159 568	49,2	40 618	12,5	19 840	48,8	109 990	33,9	53 721	48,8	x
2014/15	798	13 473	330 232	162 389	49,2	42 397	12,8	20 676	48,8	116 087	35,2	56 445	48,6	x
2015/16	799	13 724	335 926	165 038	49,1	43 955	13,1	21 322	48,5	120 771	36,0	58 768	48,7	x

¹ einschließlich aller Klein- und Sonderklassen, Kerngruppen in der Mittelstufe sowie Einführungsphase der gymnasialen Oberstufen, ohne Kurshalbjahre

² die ausgewiesene Klassenfrequenz bezieht sich ausschließlich auf Jahrgangsstufen der Grund- und Mittelstufen, eingeschlossen sind dabei alle Klein- und Sonderklassen

2 Schülerinnen und Schüler der allgemeinbildenden Schulen in Berlin für die Schuljahre 2006/07 bis 2015/16 nach Schulart und Jahrgangsstufe

Schuljahr	Ins-gesamt	Grundstufe					Mittelstufe					Oberstufe		
		Jahrgangsstufe												
		1.	2.	3.	4.	5.	6.	7.	8.	9.	10.	11.	12.	13.
Grundschulen														
2006/07	158 464	23 077	36 737	28 687	25 585	21 965	22 413	x	x	x	x	x	x	x
2007/08	158 518	-	50 301	35 791	26 207	22 978	23 241	x	x	x	x	x	x	x
2008/09	157 057	-	45 274	33 182	30 807	23 282	24 512	x	x	x	x	x	x	x
2009/10	155 836	-	43 741	34 017	24 795	27 923	25 360	x	x	x	x	x	x	x
2010/11	152 694	-	43 683	34 303	22 934	22 171	29 603	x	x	x	x	x	x	x
2011/12	146 250	-	44 258	33 750	23 120	20 397	24 725	x	x	x	x	x	x	x
2012/13	147 369	-	45 358	34 320	23 258	20 793	23 640	x	x	x	x	x	x	x
2013/14	152 476	-	47 772	34 721	24 434	21 061	24 488	x	x	x	x	x	x	x
2014/15	156 999	-	50 722	34 548	24 850	22 007	24 872	x	x	x	x	x	x	x
2015/16	161 725	-	51 246	36 533	25 489	22 453	26 004	x	x	x	x	x	x	x
Integrierte Sekundarschulen														
2010/11	17 530	-	1 468	1 491	753	938	996	11 884	x	x	x	x	x	x
2011/12	37 702	-	2 132	2 330	1 269	1 190	1 530	16 254	12 997	x	x	x	x	x
2012/13	55 169	-	2 137	2 880	1 333	1 267	1 763	13 641	17 160	14 988	x	x	x	x
2013/14	79 406	-	2 133	2 780	1 396	1 287	1 877	12 700	14 618	18 306	15 211	2 963	3 332	2 803
2014/15	84 494	-	2 144	3 145	1 301	1 373	2 396	12 894	13 628	15 704	20 421	3 992	4 163	3 333
2015/16	85 341	-	2 660	3 390	1 500	1 483	2 744	13 266	13 936	14 774	18 550	4 861	4 624	3 553
Hauptschulen														
2006/07	12 894	x	x	x	x	x	x	2 141	3 129	4 193	3 431	x	x	x
2007/08	11 979	x	x	x	x	x	x	1 865	2 816	4 055	3 243	x	x	x
2008/09	11 587	x	x	x	x	x	x	1 755	2 621	3 837	3 374	x	x	x
2009/10	10 757	x	x	x	x	x	x	1 724	2 280	3 550	3 203	x	x	x
2010/11	8 110	x	x	x	x	x	x	24	2 377	3 215	2 494	x	x	x
2011/12	5 434	x	x	x	x	x	x	x	27	3 150	2 257	x	x	x
2012/13	2 431	x	x	x	x	x	x	x	x	29	2 402	x	x	x
2013/14	29	x	x	x	x	x	x	x	x	x	29	x	x	x
2014/15	x	x	x	x	x	x	x	x	x	x	x	x	x	x
2015/16	x	x	x	x	x	x	x	x	x	x	x	x	x	x
Klassen für Schüler nichtdeutscher Herkunftssprache in der Mittelstufe														
2006/07	535	x	x	x	x	x	x	x	x	x	x	x	x	x
2007/08	537	x	x	x	x	x	x	x	x	x	x	x	x	x
2008/09	x	x	x	x	x	x	x	x	x	x	x	x	x	x
2009/10	x	x	x	x	x	x	x	x	x	x	x	x	x	x
2010/11	x	x	x	x	x	x	x	x	x	x	x	x	x	x
2011/12	x	x	x	x	x	x	x	x	x	x	x	x	x	x
2012/13	x	x	x	x	x	x	x	x	x	x	x	x	x	x
2013/14	x	x	x	x	x	x	x	x	x	x	x	x	x	x
2014/15	x	x	x	x	x	x	x	x	x	x	x	x	x	x
2015/16	x	x	x	x	x	x	x	x	x	x	x	x	x	x

2 Schülerinnen und Schüler der allgemeinbildenden Schulen in Berlin für die Schuljahre 2006/07 bis 2015/16 nach Schulart und Jahrgangsstufe

Schuljahr	Ins-gesamt	Grundstufe					Mittelstufe					Oberstufe		
		Jahrgangsstufe												
		1.	2.	3.	4.	5.	6.	7.	8.	9.	10.	11.	12.	13.
Realschulen														
2006/07	22 482	x	x	x	x	x	x	4 704	5 445	5 657	6 676	x	x	x
2007/08	20 549	x	x	x	x	x	x	4 557	4 912	5 300	5 780	x	x	x
2008/09	19 998	x	x	x	x	x	x	4 751	4 837	4 945	5 465	x	x	x
2009/10	19 777	x	x	x	x	x	x	4 866	5 033	4 670	5 208	x	x	x
2010/11	15 363	x	x	x	x	x	x	862	4 931	4 790	4 780	x	x	x
2011/12	10 536	x	x	x	x	x	x	x	867	4 921	4 748	x	x	x
2012/13	5 565	x	x	x	x	x	x	x	x	692	4 873	x	x	x
2013/14	667	x	x	x	x	x	x	x	x	x	667	x	x	x
2014/15	x	x	x	x	x	x	x	x	x	x	x	x	x	x
2015/16	x	x	x	x	x	x	x	x	x	x	x	x	x	x
Gymnasien ¹														
2006/07	81 046	x	x	x	x	2 339	2 316	10 904	9 815	10 561	11 208	12 124	11 308	10 471
2007/08	79 333	x	x	x	x	2 440	2 386	11 128	9 690	10 215	10 194	11 077	11 709	10 494
2008/09	78 000	x	x	x	x	2 385	2 424	11 821	9 977	9 940	9 945	10 010	10 880	10 618
2009/10	77 742	x	x	x	x	2 481	2 361	12 559	10 737	10 288	9 665	9 776	10 113	9 762
2010/11	78 058	x	x	x	x	2 124	2 448	13 109	11 478	11 118	10 079	231	18 249	9 222
2011/12	80 774	x	x	x	x	2 137	2 121	14 892	12 168	11 794	10 932	133	11 538	15 059
2012/13	75 668	x	x	x	x	2 221	2 157	12 088	13 758	12 568	11 564	142	11 544	9 626
2013/14	75 862	x	x	x	x	2 183	2 245	11 712	11 696	13 559	12 243	194	12 434	9 596
2014/15	75 529	x	x	x	x	2 272	2 171	11 897	11 307	11 301	13 493	x	12 877	10 211
2015/16	76 003	x	x	x	x	2 258	2 293	12 071	11 602	11 175	11 756	x	13 770	11 078
Integrierte Gesamtschulen														
2006/07	43 414	294	489	404	395	381	375	7 137	7 595	8 165	8 785	3 222	3 346	2 826
2007/08	41 705	–	523	592	391	406	369	6 851	7 413	7 443	8 241	3 154	3 267	3 055
2008/09	40 978	–	670	774	544	518	577	6 869	7 151	7 114	7 623	3 045	3 249	2 844
2009/10	41 203	–	770	844	468	583	646	7 066	7 209	7 148	7 290	3 095	3 235	2 849
2010/11	33 121	x	x	219	53	45	162	929	7 395	7 736	7 082	3 163	3 461	2 876
2011/12	26 226	x	x	x	x	x	x	x	1 004	7 884	7 396	3 061	3 850	3 031
2012/13	18 732	x	x	x	x	x	x	x	x	772	7 630	3 246	3 856	3 228
2013/14	2 094	x	x	x	x	x	x	x	x	x	808	428	470	388
2014/15	x	x	x	x	x	x	x	x	x	x	x	x	x	x
2015/16	x	x	x	x	x	x	x	x	x	x	x	x	x	x
Freie Waldorfschulen														
2006/07	3 036	306	360	262	246	243	238	234	209	214	184	214	169	157
2007/08	3 051	–	655	258	254	250	244	235	231	205	224	173	196	126
2008/09	3 303	–	737	282	296	283	280	236	239	231	205	195	152	167
2009/10	3 552	–	818	321	314	311	307	257	240	232	229	212	179	132
2010/11	3 724	–	852	328	328	314	308	287	284	240	227	221	180	155
2011/12	3 785	–	789	322	332	345	311	291	290	286	246	213	195	165
2012/13	4 088	–	886	325	332	326	366	322	315	299	306	262	181	168
2013/14	4 056	–	825	336	336	316	329	352	299	307	293	304	214	145
2014/15	4 217	–	858	355	350	344	331	320	348	298	312	280	247	174
2015/16	4 350	–	870	350	360	354	357	333	325	344	295	311	243	208

2 Schülerinnen und Schüler der allgemeinbildenden Schulen in Berlin für die Schuljahre 2006/07 bis 2015/16 nach Schulart und Jahrgangsstufe

Schuljahr	Ins-gesamt	Grundstufe					Mittelstufe					Oberstufe		
		Jahrgangsstufe												
		1.	2.	3.	4.	5.	6.	7.	8.	9.	10.	11.	12.	13.
Schulen mit sonderpädagogischen Schwerpunkten ²														
2006/07	13 008	531	1 069	900	1 017	1 021	1 117	995	1 206	1 349	1 390	18	19	11
2007/08	12 708	–	1 469	1 018	1 076	963	1 094	1 009	1 081	1 164	1 390	27	18	16
2008/09	12 297	–	1 428	986	1 170	908	1 053	1 024	1 029	997	1 236	16	18	10
2009/10	12 003	–	1 519	846	991	1 051	1 041	947	1 048	1 019	1 058	16	15	15
2010/11	11 458	–	1 408	754	874	880	1 114	893	939	982	1 128	17	14	10
2011/12	10 883	–	1 327	706	730	767	924	913	959	891	1 130	31	14	6
2012/13	10 265	–	1 243	558	723	648	780	770	1 059	836	1 076	27	20	5
2013/14	9 435	–	1 098	526	636	557	642	656	782	893	1 021	33	22	14
2014/15	8 993	–	1 007	491	630	481	602	541	736	717	1 113	58	19	10
2015/16	8 507	–	854	482	576	529	596	468	641	670	959	52	37	9
darunter an Schulen bzw. Klassen mit sonderpädagogischem Förderschwerpunkt für Geistige Entwicklung														
2006/07	2 365	x	x	x	x	x	x	x	x	x	x	x	x	x
2007/08	2 383	x	x	x	x	x	x	x	x	x	x	x	x	x
2008/09	2 422	x	x	x	x	x	x	x	x	x	x	x	x	x
2009/10	2 437	x	x	x	x	x	x	x	x	x	x	x	x	x
2010/11	2 445	x	x	x	x	x	x	x	x	x	x	x	x	x
2011/12	2 485	x	x	x	x	x	x	x	x	x	x	x	x	x
2012/13	2 520	x	x	x	x	x	x	x	x	x	x	x	x	x
2013/14	2 555	x	x	x	x	x	x	x	x	x	x	x	x	x
2014/15	2 588	x	x	x	x	x	x	x	x	x	x	x	x	x
2015/16	2 634	x	x	x	x	x	x	x	x	x	x	x	x	x
Schülerinnen und Schüler insgesamt ³														
2006/07	334 879	24 208	38 655	30 253	27 243	25 949	26 459	26 115	27 399	30 139	31 674	15 578	14 842	13 465
2007/08	328 380	–	52 948	37 659	27 928	27 037	27 334	25 645	26 143	28 382	29 072	14 431	15 190	13 691
2008/09	323 220	–	48 109	35 224	32 817	27 376	28 846	26 456	25 854	27 064	27 848	13 266	14 299	13 639
2009/10	320 870	–	46 848	36 028	26 568	32 349	29 715	27 419	26 547	26 907	26 653	13 099	13 542	12 758
2010/11	320 058	–	47 411	37 095	24 942	26 472	34 631	27 988	27 404	28 081	25 790	3 632	21 904	12 263
2011/12	321 590	–	48 506	37 108	25 451	24 836	29 611	32 350	28 312	28 926	26 709	3 438	15 597	18 261
2012/13	319 287	–	49 624	38 083	25 646	25 255	28 706	26 821	32 292	30 184	27 851	3 677	15 601	13 027
2013/14	324 025	–	51 828	38 363	26 802	25 404	29 581	25 420	27 395	33 065	30 272	3 922	16 472	12 946
2014/15	330 232	–	54 731	38 539	27 131	26 477	30 372	25 652	26 019	28 020	35 339	4 330	17 306	13 728
2015/16	335 926	–	55 630	40 755	27 925	27 077	31 994	26 138	26 504	26 963	31 560	5 224	18 674	14 848

1 seit dem Schuljahr 2010/11 besteht die gymnasiale Oberstufe aus der zweijährigen Qualifikationsphase

2 Spalte "Insgesamt" einschließlich Schülerinnen und Schüler aus Klassen mit sonderpädagogischem Förderschwerpunkt für Geistige Entwicklung (keiner Jahrgangsstufe zuzuordnen)

3 im Block "Insgesamt" enthält die Spalte "Insgesamt" auch die Schülerinnen und Schüler, die keiner Jahrgangsstufe zugeordnet werden können (aus Klassen mit Förderschwerpunkt Geistige Entwicklung), die Summe der Jahrgangsstufen 1 bis 13 ergibt daher nicht den Wert in Spalte "Insgesamt"

3 Schulen, Klassen sowie Schülerinnen und Schüler der allgemeinbildenden Schulen in Berlin am 18. September 2015 nach Schulart und rechtlichem Status der Schulen

Schulart	Schulen	Klassen ¹	Schüler/-innen							Klassenfrequenz ²
			ins-gesamt	darunter weiblich		darunter Ausländer/-innen				
				Anzahl	% von Sp. 3	ins-gesamt	% von Sp. 3	weiblich		
								Anzahl	% v. Sp. 6	
1	2	3	4	5	6	7	8	9	10	
öffentliche Schulen										
Grundschulen.....	368	6 713	149 748	72 938	48,7	21 996	14,7	10 663	48,5	22,3
Integrierte Sekundarschulen.....	133	2 959	75 679	35 447	46,8	11 519	15,2	5 202	45,2	22,8
Gymnasien.....	90	1 634	68 709	36 683	53,4	6 440	9,4	3 538	54,9	28,1
Förderschulen	68	958	7 791	2 865	36,8	903	11,6	336	37,2	9,1
Förderschwerpunkt Lernen oder Geistige Entwicklung.....	43	540	4 412	1 719	39,0	659	14,9	264	40,1	10,6
übrige Förderschulen.....	25	418	3 379	1 146	33,9	244	7,2	72	29,5	8,2
Zusammen	659	12264	301927	147933	49,0	40858	13,5	19739	48,3	x
private Schulen										
Grundschulen.....	60	560	11 977	5 947	49,7	1 243	10,4	636	51,2	21,4
Integrierte Sekundarschulen.....	38	425	9 662	4 720	48,9	1 201	12,4	597	49,7	20,8
Gymnasien.....	23	225	7 294	3 827	52,5	492	6,7	274	55,7	23,1
Freie Waldorfschulen.....	10	157	4 350	2 313	53,2	118	2,7	59	50,0	27,6
Förderschulen	9	93	716	298	41,6	43	6,0	17	39,5	9,1
Förderschwerpunkt Lernen oder Geistige Entwicklung.....	5	58	407	169	41,5	32	7,9	13	40,6	9,0
übrige Förderschulen.....	4	35	309	129	41,7	11	3,6	4	36,4	9,2
Zusammen	140	1 460	33 999	17 105	50,3	3 097	9,1	1 583	51,1	x
Insgesamt										
Grundschulen.....	428	7 273	161 725	78 885	48,8	23 239	14,4	11 299	48,6	22,2
Integrierte Sekundarschulen.....	171	3 384	85 341	40 167	47,1	12 720	14,9	5 799	45,6	22,5
Gymnasien.....	113	1 859	76 003	40 510	53,3	6 932	9,1	3 812	55,0	27,5
Freie Waldorfschulen.....	10	157	4 350	2 313	53,2	118	2,7	59	50,0	27,6
Förderschulen.....	77	1 051	8 507	3 163	37,2	946	11,1	353	37,3	9,1
Förderschwerpunkt Lernen oder Geistige Entwicklung.....	48	598	4 819	1 888	39,2	691	14,3	277	40,1	10,6
übrige Förderschulen.....	29	453	3 688	1 275	34,6	255	6,9	76	29,8	8,3
Insgesamt	799	13 724	335 926	165 038	49,1	43 955	13,1	21 322	48,5	x

1 einschließlich aller Klein- und Sonderklassen, Kerngruppen in der Mittelstufe sowie Einführungsphase der gymnasialen Oberstufe, ohne Kurshalbjahre

2 die ausgewiesene Klassenfrequenz bezieht sich ausschließlich auf Klassen der Grund- und Mittelstufe, eingeschlossen sind dabei alle Klein- und Sonderklassen

4 Klassen sowie Schülerinnen und Schüler der allgemeinbildenden Schulen in Berlin am 18. September 2015 nach Bildungsbereich, Schulart und rechtlichem Status der Schulen

Bildungsbereich — Schulart	Klassen ¹	Schüler/-innen							Klassenfrequenz ²	
		ins-gesamt	darunter weiblich		darunter Ausländer/-innen			weiblich		
			Anzahl	% von Sp. 2	ins-gesamt	% von Sp. 2	weiblich			
							Anzahl			% v. Sp. 5
1	2	3	4	5	6	7	8	9		
öffentliche Schulen										
Grundstufe (Jahrgangsstufe 1 - 6)	7 207	161 293	78 653	48,8	23 173	14,4	11 225	48,4	22,4	
Primarbereich (Jahrgangsstufe 1 - 4)	4 819	109 754	53 524	48,8	15 647	14,3	7 557	48,3	22,8	
Grundschulen	4 598	104 806	51 131	48,8	15 047	14,4	7 284	48,4	22,8	
Integrierte Sekundarschulen	221	4 948	2 393	48,4	600	12,1	273	45,5	22,4	
Jahrgangsstufe 5 - 6	2 388	51 539	25 129	48,8	7 526	14,6	3 668	48,7	21,6	
Grundschulen	2 115	44 942	21 807	48,5	6 949	15,5	3 379	48,6	21,2	
Integrierte Sekundarschulen	143	2 973	1 509	50,8	322	10,8	160	49,7	20,8	
Gymnasien	130	3 624	1 813	50,0	255	7,0	129	50,6	27,9	
Mittelstufe (Jahrgangsstufe 7 - 10)	3 943	98 225	48 119	49,0	12 798	13,0	5 983	46,7	24,9	
Integrierte Sekundarschulen	2 439	55 900	25 389	45,4	8 999	16,1	3 938	43,8	22,9	
Gymnasien	1 504	42 325	22 730	53,7	3 799	9,0	2 045	53,8	28,1	
Sekundarbereich I (Jahrg. 5 - 10)	6 331	149 764	73 248	48,9	20 324	13,6	9 651	47,5	23,7	
Oberstufe (Jahrgangsstufe 11 - 13) / Sekundarbereich II)	156	34 618	18 296	52,9	3 984	11,5	2 195	55,1	x	
Integrierte Sekundarschulen	156	11 858	6 156	51,9	1 598	13,5	831	52,0	x	
Gymnasien	x	22 760	12 140	53,3	2 386	10,5	1 364	57,2	x	
Förderschulen	958	7 791	2 865	36,8	903	11,6	336	37,2	8,1	
Grundstufe (Jahrgangsstufe 1 - 6) ...	322	2 814	909	32,3	217	7,7	69	31,8	8,7	
Mittelstufe (Jahrgangsstufe 7 - 10) ..	278	2 623	1 025	39,1	305	11,6	111	36,4	9,4	
Oberstufe (Jahrgangsstufe 11 - 13) .	8	91	47	51,6	—	—	—	—	x	
Klassen für Geistige Entwicklung	350	2 263	884	39,1	381	16,8	156	40,9	6,5	
Zusammen	12 264	301 927	147 933	49,0	40 858	13,5	19 739	48,3	x	
private Schulen										
Grundstufe (Jahrgangsstufe 1 - 6)	869	19 051	9 612	50,5	1 923	10,1	982	51,1	21,9	
Primarbereich (Jahrgangsstufe 1 - 4)	571	12 644	6 414	50,7	1 370	10,8	694	50,7	22,1	
Grundschulen	386	8 462	4 272	50,5	916	10,8	471	51,4	21,9	
Integrierte Sekundarschulen	126	2 602	1 308	50,3	404	15,5	201	49,8	20,7	
Freie Waldorfschulen	59	1 580	834	52,8	50	3,2	22	44,0	26,8	
Jahrgangsstufe 5 - 6	298	6 407	3 198	49,9	553	8,6	288	52,1	21,5	
Grundschulen	174	3 515	1 675	47,7	327	9,3	165	50,5	20,2	
Integrierte Sekundarschulen	63	1 254	650	51,8	160	12,8	85	53,1	19,9	
Gymnasien	37	927	495	53,4	51	5,5	32	62,7	25,1	
Freie Waldorfschulen	24	711	378	53,2	15	2,1	6	40,0	29,6	
Mittelstufe (Jahrgangsstufe 7 - 10)	454	10 202	5 103	50,0	860	8,4	449	52,2	22,5	
Integrierte Sekundarschulen	219	4 626	2 176	47,0	531	11,5	267	50,3	21,1	
Gymnasien	188	4 279	2 242	52,4	300	7,0	165	55,0	22,8	
Freie Waldorfschulen	47	1 297	685	52,8	29	2,2	17	58,6	27,6	
Sekundarbereich I (Jahrg. 5 - 10)	752	16 609	8 301	50,0	1 413	8,5	737	52,2	22,1	
Oberstufe (Jahrgangsstufe 11 - 13) / Sekundarbereich II)	44	4 030	2 092	51,9	271	6,7	135	49,8	x	
Integrierte Sekundarschulen	17	1 180	586	49,7	106	9,0	44	41,5	x	
Gymnasien	x	2 088	1 090	52,2	141	6,8	77	54,6	x	
Freie Waldorfschulen	27	762	416	54,6	24	3,1	14	58,3	x	
Förderschulen	93	716	298	41,6	43	6,0	17	39,5	7,7	
Grundstufe (Jahrgangsstufe 1 - 6) ..	24	223	95	42,6	7	3,1	3	42,9	9,3	
Mittelstufe (Jahrgangsstufe 7 - 10) .	13	115	52	45,2	6	5,2	3	50,0	8,8	
Oberstufe (Jahrgangsstufe 11 - 13) .	2	7	4	57,1	—	—	—	—	3,5	
Klassen für Geistige Entwicklung	54	371	147	39,6	30	8,1	11	36,7	6,9	
Zusammen	1 460	33 999	17 105	50,0	3 097	9,1	1 583	51,1	x	

4 Klassen sowie Schülerinnen und Schüler der allgemeinbildenden Schulen in Berlin am 18. September 2015 nach Bildungsbereich, Schulart und rechtlichem Status der Schulen

Bildungsbereich — Schulart	Klassen ¹	Schüler/-innen							Klassen- frequenz ²
		ins- gesamt	darunter weiblich		darunter Ausländer/-innen				
			Anzahl	% von Sp. 2	ins- gesamt	% von Sp. 2	weiblich		
							Anzahl	% v. Sp. 5	
1	2	3	4	5	6	7	8	9	
Insgesamt									
Grundstufe (Jahrgangsstufe 1 - 6)	8 076	180 344	88 265	99	25 096	24	12 207	48,6	22,3
Primarbereich (Jahrgangsstufe 1 - 4)	5 390	122 398	59 938	99	17 017	25	8 251	48,5	22,7
Grundschulen	4 984	113 268	55 403	99	15 963	25	7 755	48,6	22,7
Integrierte Sekundarschulen	347	7 550	3 701	99	1 004	28	474	47,2	21,8
Freie Waldorfschulen	59	1 580	834	53	50	3	22	44,0	26,8
Jahrgangsstufe 5 - 6	2 686	57 946	28 327	99	8 079	23	3 956	49,0	21,6
Grundschulen	2 289	48 457	23 482	96	7 276	25	3 544	48,7	21,2
Integrierte Sekundarschulen	206	4 227	2 159	103	482	24	245	50,8	20,5
Gymnasien	167	4 551	2 308	103	306	13	161	52,6	27,3
Freie Waldorfschulen	24	711	378	53	15	2	6	40,0	29,6
Mittelstufe (Jahrgangsstufe 7 - 10)	4 397	108 427	53 222	99	13 658	21	6 432	47,1	24,7
Integrierte Sekundarschulen	2 658	60 526	27 565	92	9 530	28	4 205	44,1	22,8
Gymnasien	1 692	46 604	24 972	106	4 099	16	2 210	53,9	27,5
Freie Waldorfschulen	47	1 297	685	53	29	2	17	58,6	27,6
Sekundarbereich I (Jahrg. 5 - 10)	7 083	166 373	81 549	99	21 737	22	10 388	47,8	23,5
Oberstufe (Jahrgangsstufe 11 - 13) /									
Sekundarbereich II	200	38 648	20 388	105	4 255	18	2 330	54,8	x
Integrierte Sekundarschulen	173	13 038	6 742	102	1 704	22	875	51,3	x
Gymnasien	x	24 848	13 230	106	2 527	17	1 441	57,0	x
Freie Waldorfschulen	27	762	416	55	24	3	14	58,3	x
Förderschulen	1 051	8 507	3 163	78	946	18	353	37,3	8,1
Grundstufe (Jahrgangsstufe 1 - 6) ..	346	3 037	1 004	75	224	11	72	32,1	8,8
Mittelstufe (Jahrgangsstufe 7 - 10) .	291	2 738	1 077	84	311	17	114	36,7	9,4
Oberstufe (Jahrgangsstufe 11 - 13)	10	98	51	109	–	–	–	–	9,8
Klassen für Geistige Entwicklung	404	2 634	1 031	79	411	25	167	40,6	6,5
Insgesamt	13 724	335 926	165 038	99	43 955	23	21 322	48,5	x

1 einschließlich aller Klein- und Sonderklassen, Kerngruppen in der Mittelstufe sowie Einführungsphase der gymnasialen Oberstufe, ohne Kurshalbjahre

2 die ausgewiesene Klassenfrequenz bezieht sich ausschließlich auf Klassen der Grund- und Mittelstufe, eingeschlossen sind dabei alle Klein- und Sonderklassen; die Schülerzahl einer „Normalklasse“ wird so u.U. unterzeichnet

**5 Klassen sowie Schülerinnen und Schüler der allgemeinbildenden Schulen in Berlin
am 18. September 2015 nach Bildungsbereich, Jahrgangsstufe und Schulart**

Bildungsbereich — Jahrgangsstufe ¹	Insgesamt	Grund- schulen	Integrierte Sekundar- schulen	Gymnasien	Freie Waldorf- schulen	Förder- schulen	
Klassen							
Grundstufe	SAP ²	2 498	2 243	126	x	35	94
	3.	1 817	1 600	148	x	12	57
	4.	1 292	1 141	73	x	12	66
	5.	1 273	1 041	76	84	12	60
	6.	1 542	1 248	130	83	12	69
	Zusammen	8 422	7 273	553	167	83	346
Mittelstufe	7.	1 084	x	602	416	12	54
	8.	1 094	x	601	414	12	67
	9.	1 119	x	635	404	12	68
	10.	1 391	x	820	458	11	102
	Zusammen	4 688	x	2 658	1 692	47	291
Oberstufe ³	11.	190	x	173	x	11	6
	12.	15	x	x	x	11	4
	13.	5	x	x	x	5	–
	Zusammen	210	x	173	x	27	10
Klassen für Geistige Entwicklung		404	x	x	x	x	404
	Insgesamt	13 724	7 273	3 384	1 859	157	1 051
Schülerinnen und Schüler							
Grundstufe	SAP ²	55 630	51 246	2 660	x	870	854
	3.	40 755	36 533	3 390	x	350	482
	4.	27 925	25 489	1 500	x	360	576
	5.	27 077	22 453	1 483	2 258	354	529
	6.	31 994	26 004	2 744	2 293	357	596
	Zusammen	183 381	161 725	11 777	4 551	2 291	3 037
Mittelstufe	7.	26 138	x	13 266	12 071	333	468
	8.	26 504	x	13 936	11 602	325	641
	9.	26 963	x	14 774	11 175	344	670
	10.	31 560	x	18 550	11 756	295	959
	Zusammen	111 165	x	60 526	46 604	1 297	2 738
Oberstufe ³	11.	5 224	x	4 861	–	311	52
	12.	18 674	x	4 624	13 770	243	37
	13.	14 848	x	3 553	11 078	208	9
	Zusammen	38 746	x	13 038	24 848	762	98
Klassen für Geistige Entwicklung		2 634	x	x	x	x	2 634
	Insgesamt	335 926	161 725	85 341	76 003	4 350	8 507

1 bei Klassen mit mehreren Jahrgangsstufen richtet sich die Zuordnung der Klassen nach dem Schülerinnen und Schüler mit dem höchsten Schuljahrgang

2 Schulanfangsphase

3 einschließlich Einführungsphase der gymnasialen Oberstufe, ohne Kurshalbjahre

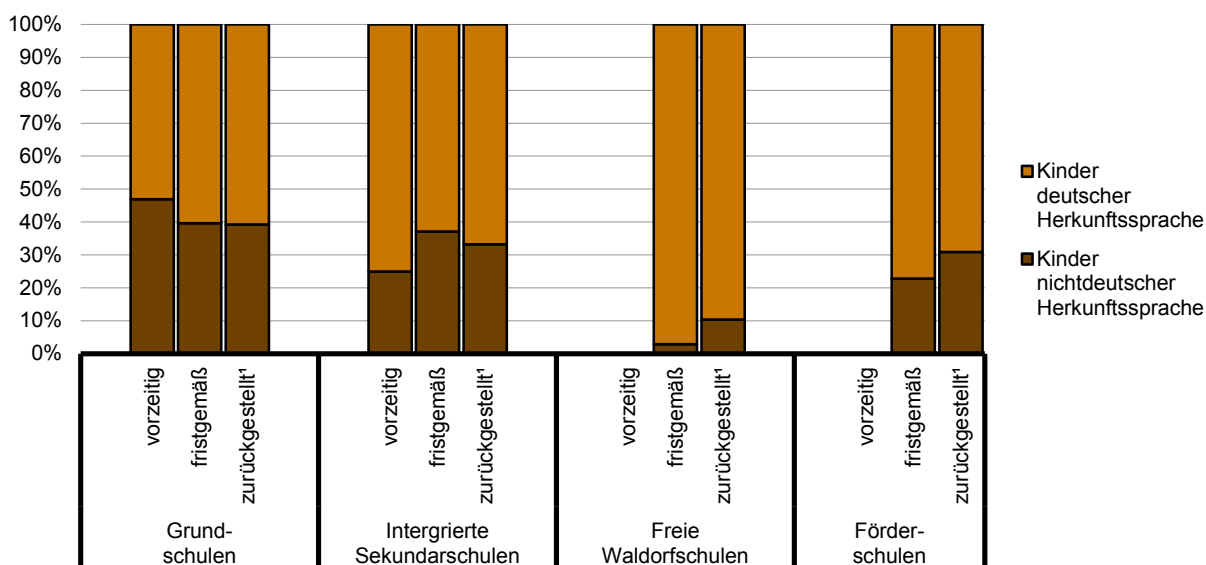
6 Einschulungen in Berlin zu Beginn des Schuljahres 2015/16 nach Schulart, Geschlecht und Herkunftssprache

Schulart	Einschulungen				
	Insgesamt	davon waren			
		vorzeitig	fristgemäß	Zurückgestellte aus dem Vorjahr ¹	sonstige ²
		Insgesamt			
Grundschulen	28 411	198	23 451	4 551	211
Integrierte Sekundarschulen	2 005	12	1 677	299	17
Freie Waldorfschulen	415	-	309	100	6
Förderschulen	600	-	267	314	19
Insgesamt	31 431	210	25 704	5 264	253
		darunter weiblich			
Grundschulen	13 877	124	11 919	1 743	91
Integrierte Sekundarschulen	1 001	10	865	117	9
Freie Waldorfschulen	221	-	166	54	1
Förderschulen	224	-	120	98	6
Insgesamt	15 323	134	13 070	2 012	107
		darunter Kinder nichtdeutscher Herkunftssprache			
Grundschulen	11 246	93	9 285	1 704	164
Integrierte Sekundarschulen	730	3	622	101	4
Freie Waldorfschulen	20	-	9	11	-
Förderschulen	164	-	61	99	4
Insgesamt	12 160	96	9 977	1 915	172

¹ Kinder, die von der Schulbesuchspflicht aus besonderem Grund für ein Jahr befreit wurden

² z.B. überalterte ausländische Kinder oder Kinder von Aussiedlern, die verspätet zur Aufnahme in einer Schule angemeldet wurden sowie Kinder, die aus Förderklassen für Schülerinnen und Schüler nichtdeutscher Herkunftssprache in die Schulanfangsphase übergehen

1 Einschulungen in Berlin zu Beginn des Schuljahres 2015/16 nach Schulart, Art der Einschulung und Herkunftssprache



¹ einschließlich sonstige Einschulungen

7 Schülerinnen und Schüler der allgemeinbildenden Schulen in Berlin am 18. September 2015 nach Schulart, Alter und Jahrgangsstufe

Schulart — Alter ¹	Ins- gesamt	Grundstufe					Mittelstufe					Oberstufe			Klassen für Geistige Ent- wicklung
		Jahrgangsstufe ²													
		SAP ³	3.	4.	5.	6.	7.	8.	9.	10.	11.	12.	13.		
Grundschulen	161 725	51 246	36 533	25 489	22 453	26 004	x	x	x	x	x	x	x	x	x
5 Jahre und jünger	348	313	35	–	–	–	x	x	x	x	x	x	x	x	x
6 Jahre	23 358	19 839	3 454	37	6	22	x	x	x	x	x	x	x	x	x
7 Jahre	28 887	24 055	4 674	79	18	61	x	x	x	x	x	x	x	x	x
8 Jahre	28 058	6 330	20 855	719	26	128	x	x	x	x	x	x	x	x	x
9 Jahre	26 491	649	6 643	17 857	468	874	x	x	x	x	x	x	x	x	x
10 Jahre	23 716	39	773	5 986	15 196	1 722	x	x	x	x	x	x	x	x	x
11 Jahre	23 143	7	73	764	6 047	16 252	x	x	x	x	x	x	x	x	x
12 Jahre	6 926	14	22	44	655	6 191	x	x	x	x	x	x	x	x	x
13 Jahre und älter	798	–	4	3	37	754	x	x	x	x	x	x	x	x	x
Integrierte															
Sekundarschulen	85 341	2 660	3 390	1 500	1 483	2 744	13 266	13 936	14 774	18 550	4 861	4 624	3 553		x
6 Jahre und jünger	1 707	1 113	553	–	–	41	–	–	–	–	–	–	–	–	x
7 Jahre	2 041	1 261	744	8	4	24	–	–	–	–	–	–	–	–	x
8 Jahre	2 028	267	1 603	116	2	40	–	–	–	–	–	–	–	–	x
9 Jahre	1 860	19	447	1 028	67	299	–	–	–	–	–	–	–	–	x
10 Jahre	1 823	–	43	321	1 030	429	–	–	–	–	–	–	–	–	x
11 Jahre	2 008	–	–	27	353	1 427	174	7	9	11	–	–	–	–	x
12 Jahre	8 544	–	–	–	26	438	7 331	373	166	210	–	–	–	–	x
13 Jahre	13 695	–	–	–	1	46	4 929	7 799	471	449	–	–	–	–	x
14 Jahre	14 730	–	–	–	–	–	668	4 906	8 288	868	–	–	–	–	x
15 Jahre	15 583	–	–	–	–	–	83	754	4 923	9 707	116	–	–	–	x
16 Jahre	9 383	–	–	–	–	–	43	82	768	5 345	2 726	404	15	–	x
17 Jahre	5 759	–	–	–	–	–	20	10	119	1 727	1 630	2 052	201	–	x
18 Jahre	3 685	–	–	–	–	–	12	5	28	202	346	1 673	1 419	–	x
19 Jahre	1 918	–	–	–	–	–	6	–	2	25	33	412	1 440	–	x
20 Jahre	476	–	–	–	–	–	–	–	–	6	9	70	391	–	x
21 Jahre und älter	101	–	–	–	–	–	–	–	–	–	1	13	87	–	x
Gymnasien ⁴	76 003	x	x	x	2 258	2 293	12 071	11 602	11 175	11 756	x	13 770	11 078		x
9 Jahre	98	x	x	x	93	5	–	–	–	–	x	–	–	–	x
10 Jahre	2 118	x	x	x	1 933	180	3	2	–	–	x	–	–	–	x
11 Jahre	2 611	x	x	x	190	1 906	476	37	1	1	x	–	–	–	x
12 Jahre	10 774	x	x	x	39	190	9 993	513	6	33	x	–	–	–	x
13 Jahre	11 590	x	x	x	3	9	1 425	9 457	579	117	x	–	–	–	x
14 Jahre	11 168	x	x	x	–	2	138	1 389	8 882	757	x	–	–	–	x
15 Jahre	10 408	x	x	x	–	1	22	178	1 469	8 738	x	–	–	–	x
16 Jahre	10 804	x	x	x	–	–	11	9	190	1 584	x	8 324	686	–	x
17 Jahre	9 909	x	x	x	–	–	2	16	35	453	x	4 359	5 044	–	x
18 Jahre	5 210	x	x	x	–	–	1	1	3	67	x	940	4 198	–	x
19 Jahre	1 161	x	x	x	–	–	–	–	10	6	x	128	1 017	–	x
20 Jahre	120	x	x	x	–	–	–	–	–	–	x	16	104	–	x
21 Jahre und älter	32	x	x	x	–	–	–	–	–	–	x	3	29	–	x

7 Schülerinnen und Schüler der allgemeinbildenden Schulen in Berlin am 18. September 2015 nach Schulart, Alter und Jahrgangsstufe

Schulart — Alter ¹	Ins- gesamt	Grundstufe				Mittelstufe				Oberstufe			Klassen für Geistige Ent- wicklung	
		Jahrgangsstufe ²												
		SAP ³	3.	4.	5.	6.	7.	8.	9.	10.	11.	12.		13.
Freie														
Waldorfschulen	4 350	870	350	360	354	357	333	325	344	295	311	243	208	x
6 Jahre	275	275	–	–	–	–	–	–	–	–	–	–	–	x
7 Jahre	383	383	–	–	–	–	–	–	–	–	–	–	–	x
8 Jahre	339	207	132	–	–	–	–	–	–	–	–	–	–	x
9 Jahre	353	1	218	134	–	–	–	–	–	–	–	–	–	x
10 Jahre	356	2	–	215	139	–	–	–	–	–	–	–	–	x
11 Jahre	383	2	–	11	212	158	–	–	–	–	–	–	–	x
12 Jahre	339	–	–	–	3	197	139	–	–	–	–	–	–	x
13 Jahre	341	–	–	–	–	2	186	151	2	–	–	–	–	x
14 Jahre	344	–	–	–	–	–	8	173	146	17	–	–	–	x
15 Jahre	324	–	–	–	–	–	–	1	193	129	1	–	–	x
16 Jahre	287	–	–	–	–	–	–	–	3	145	139	–	–	x
17 Jahre	266	–	–	–	–	–	–	–	–	4	163	99	–	x
18 Jahre	236	–	–	–	–	–	–	–	–	–	7	140	89	x
19 Jahre und älter	124	–	–	–	–	–	–	–	–	–	1	4	119	x
Förderschulen	8 507	854	482	576	529	596	468	641	670	959	52	37	9	2 634
6 Jahre und jünger	187	116	4	2	–	–	–	–	–	–	–	–	–	65
7 Jahre	546	295	22	3	–	–	–	–	–	–	–	–	–	226
8 Jahre	610	295	81	13	–	–	–	–	–	–	–	–	–	221
9 Jahre	709	131	253	135	6	2	–	1	–	–	–	–	–	181
10 Jahre	753	15	119	287	129	7	1	–	–	–	–	–	–	195
11 Jahre	749	2	1	129	250	143	12	2	–	–	1	–	–	209
12 Jahre	817	–	2	7	136	305	120	16	–	–	–	–	–	231
13 Jahre	854	–	–	–	8	134	255	213	4	13	1	1	–	225
14 Jahre	898	–	–	–	–	4	74	293	213	57	–	–	–	257
15 Jahre	1 079	–	–	–	–	–	6	105	323	407	3	1	–	234
16 Jahre	702	–	–	–	–	1	–	10	115	330	9	–	–	237
17 Jahre	385	–	–	–	–	–	–	1	13	129	26	12	1	203
18 Jahre	165	–	–	–	–	–	–	–	2	19	12	20	1	111
19 Jahre und älter	53	–	–	–	–	–	–	–	–	4	–	3	7	39

7 Schülerinnen und Schüler der allgemeinbildenden Schulen in Berlin am 18. September 2015 nach Schulart, Alter und Jahrgangsstufe

Schulart — Alter ¹	Ins- gesamt	Grundstufe					Mittelstufe				Oberstufe			Klassen für Geistige Ent- wicklung
		Jahrgangsstufe ²												
		SAP ³	3.	4.	5.	6.	7.	8.	9.	10.	11.	12.	13.	
Insgesamt	335 926	55 630	40 755	27 925	27 077	31 994	26 138	26 504	26 963	31 560	5 244	18 654	14 848	2 634
5 Jahre und jünger	385	326	36	—	—	22	—	—	—	—	—	—	—	1
6 Jahre	25 490	21 330	4 010	39	6	41	—	—	—	—	—	—	—	64
7 Jahre	31 857	25 994	5 440	90	22	85	—	—	—	—	—	—	—	226
8 Jahre	31 035	7 099	22 671	848	28	168	—	—	—	—	—	—	—	221
9 Jahre	29 511	800	7 561	19 154	634	1 180	—	1	—	—	—	—	—	181
10 Jahre	28 766	56	935	6 809	18 427	2 338	4	2	—	—	—	—	—	195
11 Jahre	28 894	11	74	931	7 052	19 886	662	46	10	12	1	—	—	209
12 Jahre	27 400	14	24	51	859	7 321	17 583	902	172	243	—	—	—	231
13 Jahre	27 237	—	3	3	49	905	6 795	17 620	1 056	579	1	1	—	225
14 Jahre	27 175	—	1	—	—	40	888	6 761	17 529	1 699	—	—	—	257
15 Jahre	27 396	—	—	—	—	3	111	1 038	6 908	18 981	120	1	—	234
16 Jahre	21 179	—	—	—	—	4	54	101	1 076	7 404	2 874	8 728	701	237
17 Jahre	16 320	—	—	—	—	1	22	27	167	2 313	1 821	6 520	5 246	203
18 Jahre	9 296	—	—	—	—	—	13	6	33	288	372	2 766	5 707	111
19 Jahre	3 235	—	—	—	—	—	6	—	12	35	40	541	2 569	32
20 Jahre	610	—	—	—	—	—	—	—	—	6	13	82	503	6
21 Jahre	118	—	—	—	—	—	—	—	—	—	2	14	101	1
22 Jahre	14	—	—	—	—	—	—	—	—	—	—	1	13	—
23 Jahre und älter	8	—	—	—	—	—	—	—	—	—	—	—	8	—

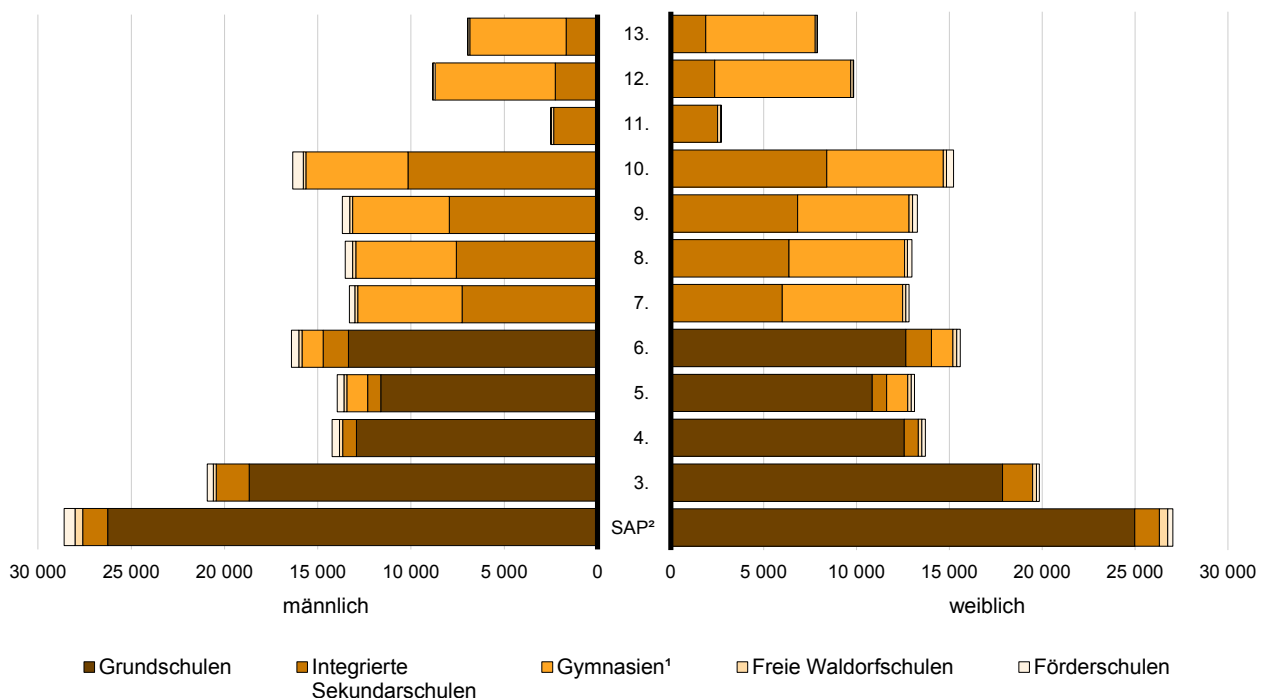
1 Alter am 31.12.2015; bei der Altersangabe für die einzelnen Schularten wurden teilweise mehrere der erhobenen Geburtsjahrgänge zusammengefasst

2 bei Klassen mit mehreren Jahrgangsstufen richtet sich die Zuordnung der Klassen nach der Schülerin bzw. dem Schüler mit der höchsten Jahrgangsstufe

3 Schulanfangsphase

4 seit dem Schuljahr 2010/11 besteht die gymnasiale Oberstufe aus der zweijährigen Qualifikationsphase

2 Schülerinnen und Schüler der allgemeinbildenden Schulen in Berlin am 18. September 2015 nach Jahrgangsstufe und Schulart sowie Geschlecht (ohne Klassen für geistige Entwicklung an Förderschulen)



1 seit dem Schuljahr 2010/11 wird die Jahrgangsstufe 11 übersprungen

2 Schulanfangsphase

**8 Schülerinnen und Schüler der allgemeinbildenden Schulen in Berlin am 18. September 2015
nach Jahrgangsstufe, schulischer Herkunft und Schulart**

Jahrgangsstufe ¹ — schulische Herkunft	Schüler/ -innen insgesamt	Davon an				
		Grund- schulen	Integrierte Sekundar- schulen	Gym- nasien ²	Freie Waldorf- schulen	Förder- schulen
Schulanfangsphase	55 630	51 246	2 660	x	870	854
Einschulungen/Anfänger	26 272	24 332	1 286	x	382	272
davon besuchten im vergangenen Schuljahr						
Grundschulen ³	28 288	26 377	1 315	x	484	112
Schulen für Lernen	2	–	–	x	–	2
Schulen für Geistige Entwicklung	3	2	–	x	–	1
(übrige) Förderschulen	473	12	–	x	–	461
Schulen in Brandenburg	47	40	2	x	1	4
Schulen in anderen Bundesländern	67	61	4	x	1	1
Schulen im Ausland	478	422	53	x	2	1
 3. Jahrgangsstufe	 40 755	 36 533	 3 390	 x	 350	 482
Einschulungen/Anfänger	4 830	4 134	682	x	–	14
davon besuchten im vergangenen Schuljahr						
Grundschulen ³	34 590	31 458	2 666	x	346	120
Schulen für Lernen	37	27	–	x	–	10
Schulen für Geistige Entwicklung	9	5	–	x	–	4
(übrige) Förderschulen	370	42	–	x	–	328
Schulen in Brandenburg	45	41	–	x	–	4
Schulen in anderen Bundesländern	101	93	6	x	1	1
Schulen im Ausland	773	733	36	x	3	1
 4. Jahrgangsstufe	 27 925	 25 489	 1 500	 x	 360	 576
Einschulungen/Anfänger	37	32	–	x	–	5
davon besuchten im vergangenen Schuljahr						
Grundschulen ³	26 870	24 892	1 477	x	355	146
Schulen für Lernen	103	3	–	x	–	100
Schulen für Geistige Entwicklung	2	–	–	x	–	2
(übrige) Förderschulen	332	14	–	x	–	318
Schulen in Brandenburg	31	28	1	x	1	1
Schulen in anderen Bundesländern	71	64	2	x	2	3
Schulen im Ausland	479	456	20	x	2	1
 5. Jahrgangsstufe	 27 077	 22 453	 1 483	 2 258	 354	 529
Einschulungen/Anfänger	8	8	–	–	–	–
davon besuchten im vergangenen Schuljahr						
Grundschulen ³	25 918	21 907	1 420	2 172	349	70
Schulen für Lernen	171	2	–	–	–	169
Schulen für Geistige Entwicklung	3	1	–	–	–	2
(übrige) Förderschulen	303	22	1	–	–	280
Schulen in Brandenburg	82	22	8	47	2	3
Schulen in anderen Bundesländern	111	74	16	15	2	4
Schulen im Ausland	481	417	38	24	1	1
 6. Jahrgangsstufe	 31 994	 26 004	 2 744	 2 293	 357	 596
Einschulungen/Anfänger	33	10	23	–	–	–
davon besuchten im vergangenen Schuljahr						
Grundschulen ³	30 038	24 666	2 668	2 261	355	88
Schulen für Lernen	194	1	1	–	1	191
Schulen für Geistige Entwicklung	2	1	1	–	–	–
(übrige) Förderschulen	346	35	1	–	–	310
Schulen in Brandenburg	44	37	3	2	–	2
Schulen in anderen Bundesländern	101	78	9	10	1	3
Schulen im Ausland	1 236	1 176	38	20	–	2

**8 Schülerinnen und Schüler der allgemeinbildenden Schulen in Berlin am 18. September 2015
nach Jahrgangsstufe, schulischer Herkunft und Schulart**

Jahrgangsstufe ¹ — schulische Herkunft	Schüler/ -innen insgesamt	Davon an				
		Grund- schulen	Integrierte Sekundar- schulen	Gym- nasien ²	Freie Waldorf- schulen	Förder- schulen
7. Jahrgangsstufe	26 138	x	13 266	12 071	333	468
davon besuchten im vergangenen Schuljahr						
Grundschulen ³	24 899	x	12 686	11 792	330	91
Integrierte Sekundarschulen ⁴	47	x	37	7	—	3
Gymnasien ⁴	37	x	4	32	—	1
Freie Waldorfschulen ⁴	1	x	—	1	—	—
Schulen für Lernen	222	x	8	—	—	214
Schulen für Geistige Entwicklung	—	x	—	—	—	—
(übrige) Förderschulen	181	x	25	1	—	155
Schulen in Brandenburg	182	x	85	95	—	2
Schulen in anderen Bundesländern	76	x	36	38	1	1
Schulen im Ausland	493	x	385	105	2	1
8. Jahrgangsstufe	26 504	x	13 936	11 602	325	641
davon besuchten im vergangenen Schuljahr						
Grundschulen ³	166	x	160	—	—	6
Integrierte Sekundarschulen ⁴	13 175	x	13 072	19	31	53
Gymnasien ⁴	11 893	x	427	11 459	2	5
Freie Waldorfschulen ⁴	297	x	4	—	287	6
Schulen für Lernen	390	x	2	—	—	388
Schulen für Geistige Entwicklung	1	x	—	—	—	1
(übrige) Förderschulen	171	x	5	—	—	166
Schulen in Brandenburg	38	x	17	11	4	6
Schulen in anderen Bundesländern	80	x	41	30	1	8
Schulen im Ausland	293	x	208	83	—	2
9. Jahrgangsstufe	26 963	x	14 774	11 175	344	670
davon besuchten im vergangenen Schuljahr						
Grundschulen ³	290	x	290	—	—	—
Integrierte Sekundarschulen ⁴	14 077	x	13 955	31	34	57
Gymnasien ⁴	11 232	x	223	11 009	—	—
Freie Waldorfschulen ⁴	330	x	19	—	306	5
Schulen für Lernen	414	x	6	—	—	408
Schulen für Geistige Entwicklung	—	x	—	—	—	—
(übrige) Förderschulen	193	x	12	—	—	181
Schulen in Brandenburg	54	x	30	16	—	8
Schulen in anderen Bundesländern	84	x	44	29	3	8
Schulen im Ausland	289	x	195	90	1	3
10. Jahrgangsstufe	31 560	x	18 550	11 756	295	959
davon besuchten im vergangenen Schuljahr						
Grundschulen ³	306	x	281	5	—	20
Integrierte Sekundarschulen ⁴	17 085	x	16 963	9	31	82
Gymnasien ⁴	11 363	x	253	11 103	—	7
Freie Waldorfschulen ⁴	279	x	16	1	257	5
Schulen für Lernen	552	x	10	—	—	542
Schulen für Geistige Entwicklung	1	x	—	—	—	1
(übrige) Förderschulen	314	x	31	—	—	283
Schulen in Brandenburg	73	x	40	17	—	16
Schulen in anderen Bundesländern	83	x	49	30	2	2
Schulen im Ausland	1 504	x	907	591	5	1

8 Schülerinnen und Schüler der allgemeinbildenden Schulen in Berlin am 18. September 2015 nach Jahrgangsstufe, schulischer Herkunft und Schulart

Jahrgangsstufe ¹ — schulische Herkunft	Schüler/ -innen insgesamt	Davon an				
		Grund- schulen	Integrierte Sekundar- schulen	Gym- nasien ²	Freie Waldorf- schulen	Förder- schulen
11. Jahrgangsstufe	5 224	x	4 861	x	311	52
davon besuchten im vergangenen Schuljahr						
Integrierte Sekundarschulen ⁴	4 624	x	4 602	x	1	21
Gymnasien ⁴	178	x	173	x	3	2
Freie Waldorfschulen ⁴	303	x	2	x	300	1
Schulen für Geistige Entwicklung	2	x	—	x	—	2
(übrige) Förderschulen	23	x	7	x	—	16
Berufsfach-/Berufsschule	6	x	6	x	—	—
Berufliche Gymnasien	2	x	2	x	—	—
Schulen in Brandenburg	34	x	29	x	1	4
Schulen in anderen Bundesländern	22	x	13	x	3	6
Schulen im Ausland	24	x	21	x	3	—
Sonstige	6	x	6	x	—	—
12. Jahrgangsstufe	18 674	x	4 624	13 770	243	37
davon besuchten im vergangenen Schuljahr						
Integrierte Sekundarschulen ⁴	4 603	x	4 342	242	1	18
Gymnasien ⁴	13 366	x	196	13 168	2	—
Freie Waldorfschulen ⁴	236	x	6	—	230	—
(übrige) Förderschulen.....	101	x	—	83	—	18
Berufliche Gymnasien	7	x	6	1	—	—
Schulen in Brandenburg	127	x	9	116	1	1
Schulen in anderen Bundesländern	72	x	21	43	8	—
Schulen im Ausland	142	x	42	100	—	—
Sonstige	20	x	2	17	1	—
13. Jahrgangsstufe	14 848	x	3 553	11 078	208	9
davon besuchten im vergangenen Schuljahr						
Integrierte Sekundarschulen ⁴	3 429	x	3 419	10	—	—
Gymnasien ⁴	11 092	x	128	10 964	—	—
Freie Waldorfschulen ⁴	162	x	1	1	160	—
(übrige) Förderschulen.....	111	x	—	80	22	9
Berufliche Gymnasien	—	x	—	—	—	—
Schulen in Brandenburg	33	x	—	10	23	—
Schulen in anderen Bundesländern	11	x	—	8	3	—
Schulen im Ausland	8	x	5	3	—	—
Sonstige	2	x	—	2	—	—
Klassen für Geistige Entwicklung ⁵	2 634	x	x	x	x	2 634
Einschulungen/Anfänger	193	x	x	x	x	193
davon besuchten im vergangenen Schuljahr						
Grundstufe.....	41	x	x	x	x	41
Schulen für Lernen	8	x	x	x	x	8
Schulen für Geistige Entwicklung	2 212	x	x	x	x	2 212
(übrige) Förderschulen	151	x	x	x	x	151
Schulen in Brandenburg	10	x	x	x	x	10
Schulen in anderen Bundesländern	6	x	x	x	x	6
Schulen im Ausland	13	x	x	x	x	13
Insgesamt	335 926	161 725	85 341	76 003	4 350	8 507

1 bei Klassen mit mehreren Jahrgangsstufen richtet sich die Zuordnung der Klassen nach der Schülerin bzw. dem Schüler mit der höchsten Jahrgangsstufe

2 seit dem Schuljahr 2010/11 besteht die gymnasiale Oberstufe aus der zweijährigen Qualifikationsphase

3 einschließlich Grundstufe an Integrierten Sekundarschulen, Gymnasien, Integrierten Gesamtschulen und Freien Waldorfschulen; siehe Fußnote 4

4 ohne Grundstufe an Integrierten Sekundarschulen, Gymnasien, Integrierten Gesamtschulen und Freien Waldorfschulen; siehe Fußnote 3

5 bei Klassen mit Förderschwerpunkt Geistige Entwicklung können die Schülerinnen und Schüler keiner Jahrgangsstufe zugeordnet werden

**9 Ausländische Schülerinnen und Schüler an allgemeinbildenden Schulen in Berlin am 18. September 2015
nach Staatsangehörigkeit, Schulart und Geschlecht**

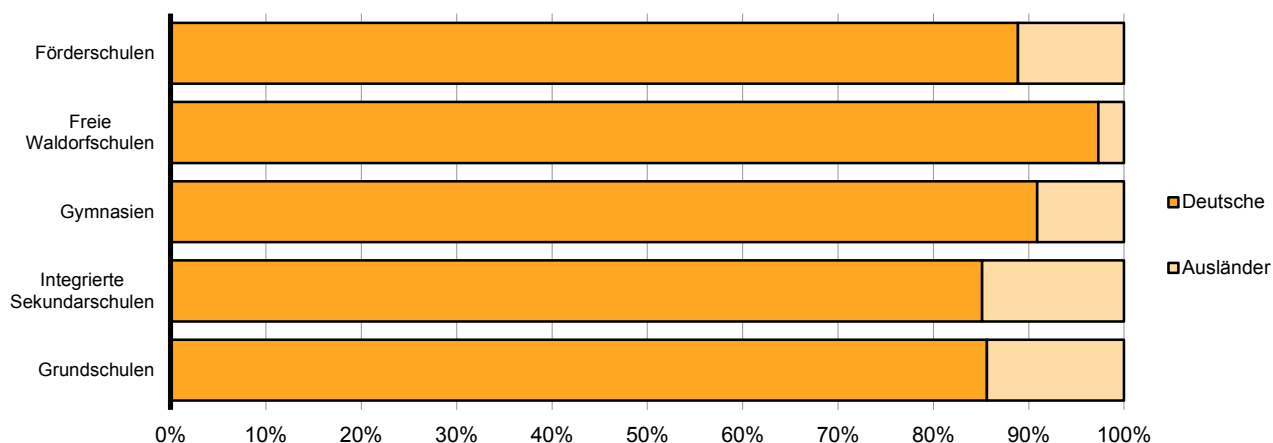
Staatsangehörigkeit	Ins- gesamt	Grund- schulen	Integrierte Sekundar- schulen	Gym- nasien	Freie Waldorf- schulen	Förder- schulen
Ausländische Schülerinnen und Schüler insgesamt						
Europa.....	28 577	14 994	8 111	4 763	75	634
davon						
EU-Länder ¹	13 679	7 710	3 654	2 012	45	258
davon						
Belgien.....	55	27	10	17	–	1
Bulgarien.....	2 175	1 345	649	126	1	54
Dänemark.....	131	53	57	18	3	–
Estland.....	41	20	10	9	–	2
Frankreich.....	1 000	490	197	305	4	4
Griechenland.....	918	484	231	195	–	8
Großbritannien und Nordirland.....	511	197	243	66	3	2
Italien.....	1 359	691	299	343	8	18
Kroatien.....	469	223	137	102	3	4
Lettland.....	240	138	61	38	1	2
Litauen.....	143	86	36	17	2	2
Niederlande.....	219	102	60	48	6	3
Österreich.....	313	154	62	91	3	3
Polen.....	3 296	1 946	905	377	1	67
Portugal.....	323	172	110	36	3	2
Rumänien.....	1 494	1 013	340	68	–	73
Slowakei.....	41	24	10	6	–	1
Slowenien.....	43	26	5	12	–	–
Spanien.....	569	309	159	89	6	6
Tschechische Republik.....	126	68	31	23	–	4
Ungarn.....	213	142	42	26	1	2
Sonstige europäische Länder ¹	14 898	7 284	4 457	2 751	30	376
davon						
Albanien.....	633	353	161	111	–	8
Bosnien und Herzegowina.....	1 289	793	312	142	–	42
Kosovo.....	741	375	229	128	1	8
Mazedonien.....	546	256	194	89	–	7
Montenegro.....	46	26	14	6	–	–
Republik Moldau.....	92	58	21	13	–	–
Russische Föderation.....	2 090	1 096	507	436	7	44
Schweiz.....	188	70	43	70	4	1
Serbien.....	1 849	1 111	505	172	1	60
Türkei.....	5 991	2 490	2 056	1 256	4	185
Ukraine.....	579	260	151	153	5	10
Weißrussland.....	161	80	31	41	3	6
Sonstige ¹	693	316	233	134	5	5
Afrika.....	2 134	1 206	588	286	3	51
Amerika.....	2 273	740	1 251	263	11	8
Asien.....	9 247	5 158	2 373	1 497	20	199
Australien/Ozeanien.....	170	66	79	17	6	2
Staatenlos.....	247	131	69	39	–	8
unbekannt/ungeklärt.....	1 307	944	249	67	3	44
Insgesamt	43 955	23 239	12 720	6 932	118	946

9 Ausländische Schülerinnen und Schüler an allgemeinbildenden Schulen in Berlin am 18. September 2015 nach Staatsangehörigkeit, Schulart und Geschlecht

Staatsangehörigkeit	Ins- gesamt	Grund- schulen	Integrierte Sekundar- schulen	Gym- nasien	Freie Waldorf- schulen	Förder- schulen
			weiblich			
Europa.....	14 103	7 287	3 865	2 664	36	251
davon						
EU-Länder ¹	6 708	3 739	1 750	1 094	20	105
darunter						
Belgien.....	25	12	6	7	–	–
Bulgarien.....	1 052	647	308	74	–	23
Dänemark.....	60	22	28	7	3	–
Estland.....	26	14	6	5	–	1
Frankreich.....	508	249	97	159	3	–
Griechenland.....	447	229	100	116	–	2
Großbritannien und Nordirland.....	265	90	137	37	–	1
Italien.....	667	330	141	188	3	5
Kroatien.....	231	115	65	48	2	1
Lettland.....	124	79	21	23	1	–
Litauen.....	77	43	21	12	1	–
Niederlande.....	108	51	23	30	2	2
Österreich.....	159	79	33	45	1	1
Polen.....	1 559	901	429	202	–	27
Portugal.....	163	86	52	23	1	1
Rumänien.....	757	515	167	39	–	36
Slowakei.....	22	13	6	2	–	1
Slowenien.....	24	14	4	6	–	–
Spanien.....	264	144	70	46	2	2
Tschechische Republik.....	68	37	16	14	–	1
Ungarn.....	102	69	20	11	1	1
Sonstige europäische Länder ¹	7 395	3 548	2 115	1 570	16	146
davon						
Albanien.....	317	172	77	66	–	2
Bosnien und Herzegowina.....	619	371	146	87	–	15
Kosovo.....	358	187	99	69	–	3
Mazedonien.....	290	133	100	54	–	3
Montenegro.....	27	16	6	5	–	–
Republik Moldau.....	49	25	14	10	–	–
Russische Föderation.....	991	505	221	247	2	16
Schweiz.....	109	38	23	44	3	1
Serbien.....	934	551	262	90	1	30
Türkei.....	2 996	1 228	983	718	3	64
Ukraine.....	302	134	67	94	2	5
Weißrussland.....	68	34	13	15	2	4
Sonstige ¹	335	154	104	71	3	3
Afrika.....	1 009	609	231	147	1	21
Amerika.....	1 150	386	604	149	8	3
Asien.....	4 289	2 484	950	785	8	62
Australien/Ozeanien.....	83	29	40	9	4	1
Staatenlos.....	109	62	25	20	–	2
unbekannt/ungeklärt.....	579	442	84	38	2	13
Insgesamt	21 322	11 299	5 799	3 812	59	353

¹ die Staatsangehörigkeit der EU-Länder Finnland, Irland, Luxemburg, Malta, Schweden und Zypern (griechischer Teil) wird in Berlin nicht gesondert erfragt. Sollten Schülerinnen und Schüler dieser Länder eine Berliner Schule besuchen, so sind die Angaben in der Zeile „Sonstige“ bzw. „Sonstige europäische Länder“ enthalten.

3 Deutsche und ausländische Schülerinnen und Schüler an allgemeinbildenden Schulen in Berlin am 18. September 2015 nach Verteilung auf die Schularten in Prozent



10 Teilnahme am fremdsprachlichen Unterricht¹ in den allgemeinbildenden Schulen in Berlin am 18. September 2015 nach belegten Fächern, Jahrgangsstufe und Schulart

Fremdsprache	Ins-gesamt	Grundstufe					Mittelstufe				Oberstufe			
		Jahrgangsstufe ²												
		SAP ³	3.	4.	5.	6.	7.	8.	9.	10.	11.	12.	13.	
Grundschulen														
Englisch.....	99 470	3 058	26 278	24 027	21 642	24 465	x	x	x	x	x	x	x	x
Französisch.....	2 183	270	524	518	433	438	x	x	x	x	x	x	x	x
Russisch.....	50	22	4	14	10	-	x	x	x	x	x	x	x	x
Sonstige.....	1 292	520	301	199	118	154	x	x	x	x	x	x	x	x
Integrierte Sekundarschulen														
Englisch.....	80 073	860	2 240	1 462	1 436	2 690	13 161	13 810	14 648	17 639	4 714	4 371	3 042	
Französisch.....	15 633	-	64	33	41	58	2 527	2 833	3 272	3 777	1 650	895	483	
Latein.....	1 857	-	-	-	-	-	170	180	296	376	401	286	148	
Spanisch.....	10 935	-	-	-	-	-	1 742	1 788	2 371	2 248	1 453	882	451	
Russisch.....	1 081	-	-	-	-	-	177	186	199	234	133	90	62	
Türkisch.....	706	-	-	-	-	-	121	107	155	190	61	41	31	
Italienisch.....	66	-	-	-	-	-	22	13	-	31	-	-	-	
Polnisch.....	133	-	-	-	-	-	7	12	18	22	36	23	15	
Japanisch.....	247	-	-	-	28	30	43	45	39	40	5	14	3	
Chinesisch.....	127	-	-	-	-	-	25	31	23	22	17	4	5	
Sonstige.....	403	37	77	16	18	56	47	26	42	28	15	24	17	
Gymnasien														
Englisch.....	74 751	x	x	x	2 193	2 290	11 990	11 546	11 117	11 199	-	13 811	10 605	
Französisch.....	32 208	x	x	x	216	490	6 710	7 016	6 856	6 995	-	2 500	1 425	
Latein.....	16 934	x	x	x	819	949	2 430	3 046	3 131	2 956	-	2 212	1 391	
Spanisch.....	13 652	x	x	x	74	212	2 690	3 148	2 954	2 729	-	1 136	709	
Russisch.....	1 038	x	x	x	30	30	92	151	268	214	-	140	113	
Alt-Griechisch.....	1 549	x	x	x	-	-	28	309	319	347	-	319	227	
Neu-Griechisch...	56	x	x	x	2	-	1	4	-	1	-	24	24	
Türkisch.....	326	x	x	x	-	-	46	52	47	46	-	88	47	
Italienisch.....	1 813	x	x	x	1	-	231	351	336	415	-	311	168	
Polnisch.....	138	x	x	x	1	-	12	18	34	23	-	34	16	
Japanisch.....	76	x	x	x	-	-	-	17	20	17	-	11	11	
Chinesisch.....	616	x	x	x	4	-	-	161	156	118	-	104	73	
Sonstige.....	372	x	x	x	24	23	69	72	98	86	-	-	-	

**10 Teilnahme am fremdsprachlichen Unterricht¹ in den allgemeinbildenden Schulen in Berlin
am 18. September 2015 nach belegten Fächern, Jahrgangsstufe und Schulart**

Fremdsprache	Ins- gesamt	Grundstufe					Mittelstufe				Oberstufe		
		Jahrgangsstufe ²											
		SAP ³	3.	4.	5.	6.	7.	8.	9.	10.	11.	12.	13.
Freie Waldorfschulen													
Englisch.....	4 244	793	350	360	354	337	333	325	344	289	309	242	208
Französisch.....	1 483	176	89	93	90	144	125	143	124	130	146	118	105
Spanisch.....	232	–	–	–	–	–	31	27	64	63	31	16	–
Russisch.....	2 234	538	231	237	234	187	147	149	146	86	123	111	45
Sonstige.....	179	62	30	30	30	26	–	–	–	1	–	–	–
Förderschulen													
Englisch.....	4 736	45	408	479	524	593	459	599	620	915	48	38	8
Französisch.....	139	–	–	–	–	–	26	17	18	48	19	9	2
Latein.....	2	–	–	–	–	–	–	1	–	1	–	–	–
Spanisch.....	2	–	–	–	–	–	–	2	–	–	–	–	–
Russisch.....	2	–	–	–	–	–	–	–	2	–	–	–	–
Insgesamt													
Englisch.....	263 274	4 756	29 276	26 328	26 149	30 375	25 943	26 280	26 729	30 042	5 071	18 462	13 863
Französisch.....	51 646	446	677	644	780	1 130	9 388	10 009	10 270	10 950	1 815	3 522	2 015
Latein.....	18 793	–	–	–	819	949	2 600	3 227	3 427	3 333	401	2 498	1 539
Spanisch.....	24 821	–	–	–	74	212	4 463	4 965	5 389	5 040	1 484	2 034	1 160
Russisch.....	4 405	560	235	251	274	217	416	486	615	534	256	341	220
Alt-Griechisch.....	1 552	–	–	–	–	–	28	309	319	347	1	320	228
Neu-Griechisch...	56	–	–	–	2	–	1	4	–	1	–	24	24
Türkisch.....	1 032	–	–	–	–	–	167	159	202	236	61	129	78
Italienisch.....	1 879	–	–	–	1	–	253	364	336	446	–	311	168
Polnisch.....	271	–	–	–	1	–	19	30	52	45	36	57	31
Japanisch.....	323	–	–	–	28	30	43	62	59	57	5	25	14
Chinesisch.....	743	–	–	–	4	–	25	192	179	140	17	108	78
Sonstige.....	2 243	619	408	245	190	259	116	98	140	115	14	23	16

1 Pflicht- und Wahlpflichtunterricht bzw. Grund- und Leistungskurse der gymnasialen Oberstufe

2 bei Klassen mit mehreren Jahrgangsstufen richtet sich die Zuordnung der Klassen nach der Schülerin bzw. dem Schüler mit der höchsten Jahrgangsstufe

3 Schulanfangsphase

11 Klassen sowie Schülerinnen und Schüler mit sonderpädagogischer Förderung in Berlin am 18. September 2015 nach Förderschwerpunkt und Schulart

Förderschwerpunkt/Kranke — Behinderungsart	Klassen ¹	Schüler/-innen							Klassen- frequenz ²
		ins- gesamt	darunter weiblich		darunter Ausländer/-innen				
			An- zahl	% von Sp. 2	ins- gesamt	% von Sp. 2	weiblich		
							Anzahl	% v.Sp.5	
1	2	3	4	5	6	7	8	9	
Schulen mit sonderpädagogischen Förderschwerpunkten									
Lernen	221	2 339	937	40,1	305	13,0	125	41,0	10,6
Sehen	24	129	72	55,8	12	9,3	8	66,7	5,4
Blinde	16	86	45	52,3	3	3,5	1	33,3	5,4
Sehbehinderung	8	43	27	62,8	9	20,9	7	77,8	5,4
Hören	43	391	140	35,8	39	10,0	19	48,7	8,5
Gehörlose	14	90	36	40,0	27	30,0	15	55,6	6,4
Schwerhörige	29	301	104	34,6	12	4,0	4	33,3	9,6
Sprache	114	1 202	350	29,1	95	7,9	19	20,0	10,4
Körperliche und motorische Entwicklung	160	1 029	370	36,0	53	5,2	17	32,1	6,5
Geistige Entwicklung	377	2 480	951	38,3	386	15,6	152	39,4	6,6
Emotionale und soziale Entwicklung	32	252	56	22,2	20	7,9	3	15,0	7,9
Förderschwerpunkt übergreifend	22	125	19	15,2	20	16,0	4	20,0	5,7
Autisten	22	125	19	15,2	20	16,0	4	20,0	5,7
Kranke	58	560	268	47,9	16	2,9	6	37,5	9,8
Zusammen	1 051	8 507	3 163	37,2	946	11,1	353	37,3	8,1
öffentliche Schulen	958	7 791	2 865	36,8	903	11,6	336	37,2	8,1
private Schulen	93	716	298	41,6	43	6,0	17	39,5	7,8
Schülerinnen und Schüler in Integrationsmaßnahmen außerhalb der Förderschulen									
Lernen	x	4 043	1 872	46,3	749	18,5	•	•	x
Sehen	x	176	85	48,3	12	6,8	•	•	x
Blinde	x	9	6	66,7	1	11,1	•	•	x
Sehbehinderung	x	167	79	47,3	11	6,6	•	•	x
Hören	x	388	184	47,4	35	9,0	•	•	x
Gehörlose	x	60	34	56,7	5	8,3	•	•	x
Schwerhörige	x	328	150	45,7	30	9,1	•	•	x
Sprache	x	2 625	890	33,9	318	12,1	•	•	x
Körperliche und motorische Entwicklung	x	1 289	487	37,8	86	6,7	•	•	x
Geistige Entwicklung	x	822	327	39,8	130	15,8	•	•	x
Emotionale und soziale Entwicklung	x	3 035	475	15,7	216	7,1	•	•	x
Förderschwerpunkt übergreifend	x	496	65	13,1	22	4,4	•	•	x
Autisten	x	496	65	13,1	22	4,4	•	•	x
Schwerstbehinderung	x	–	–	–	–	–	•	•	x
Schwerstmehrfachbehinderung	x	–	–	–	–	–	•	•	x
Kranke	x	115	55	47,8	6	5,2	•	•	x
Zusammen	x	12 989	4 440	34,2	1 574	12,1	•	•	x
öffentliche Schulen	x	12 626	4 304	34,1	1 560	12,4	•	•	x
private Schulen	x	363	136	37,5	14	3,9	•	•	x

11 Klassen sowie Schülerinnen und Schüler mit sonderpädagogischer Förderung in Berlin am 18. September 2015 nach Förderschwerpunkt und Schulart

Förderschwerpunkt/Kranke — Behinderungsart	Klassen ¹	Schüler/-innen							Klassen- frequenz ²
		ins- gesamt	darunter weiblich		darunter Ausländer/-innen				
			An- zahl	% von Sp. 2	ins- gesamt	% von Sp. 2	weiblich		
							Anzahl	% v.Sp.5	
1	2	3	4	5	6	7	8	9	
Insgesamt									
Lernen	x	6 382	2 809	44,0	1 054	16,5	–	–	x
Sehen	x	305	157	51,5	24	7,9	–	–	x
Blinde	x	95	51	53,7	4	4,2	–	–	x
Sehbehinderung	x	210	106	50,5	20	9,5	–	–	x
Hören	x	779	324	41,6	74	9,5	–	–	x
Gehörlose	x	150	70	46,7	32	21,3	–	–	x
Schwerhörige	x	629	254	40,4	42	6,7	–	–	x
Sprache	x	3 827	1 240	32,4	413	10,8	–	–	x
Körperliche und motorische Entwicklung	x	2 318	857	37,0	139	6,0	–	–	x
Geistige Entwicklung	x	3 302	1 278	38,7	516	15,6	–	–	x
Emotionale und soziale Entwicklung	x	3 287	531	16,2	236	7,2	–	–	x
Förderschwerpunkt übergreifend	x	621	84	13,5	42	6,8	–	–	x
Autisten	x	621	84	13,5	42	6,8	–	–	x
Schwerstbehinderung	x	–	–	–	–	–	–	–	x
Schwerstmehrfachbehinderung	x	–	–	–	–	–	–	–	x
Kranke	x	675	323	47,9	22	3,3	–	–	x
Insgesamt	x	21 496	7 603	35,4	2 520	11,7	–	–	x
öffentliche Schulen	x	20 417	7 169	35,1	2 463	12,1	–	–	x
private Schulen	x	1 079	434	40,2	57	5,3	–	–	x
Anteil der Förderschulen in %	x	39,6	41,6	x	37,5	x	x	x	x
Anteil der Integrationsklassen in %	x	60,4	58,4	x	62,5	x	x	x	x
Sonderpädagogische Kleinklassen für									
Sprachbehinderung	12	130	35	26,9	18	13,8	6	33,3	10,8
emotionale und soziale Entwicklung	62	463	92	19,9	58	12,5	12	20,7	7,5
Autismus	2	12	1	8,3	–	–	–	–	6,0
Lese-Rechtschreibstörung.....	1	8	4	50,0	2	25,0	1	50,0	8,0

1 einschließlich Einführungsphase der gymnasialen Oberstufe, ohne Kurshalbjahre

2 der Ausweis der Klassenfrequenz erfolgt ohne die Oberstufe, da in diesem Bildungsbereich überwiegend im Kurssystem unterrichtet wird

**13 Klassen sowie Schülerinnen und Schüler der übrigen Förderschulen in Berlin
am 18. September 2015 nach Förderschwerpunkt und Bildungsbereich**

Förderschwerpunkt/Kranke — Behinderungsart	Ins- gesamt	Grund- stufe (Klasse 1 – 6)	Mittelstufe (Klasse 7-10)	Oberstufe (Klasse 11-13)	Klassen für geistige Ent- wicklung
Klassen ¹					
Sehen	24	4	5	–	15
Blinde	16	4	5	–	7
Sehbehinderte	8	–	–	–	8
Hören	43	20	16	2	5
Gehörlose	14	5	4	–	5
Schwerhörige	29	15	12	2	–
Sprache	114	112	2	–	–
Körperliche und motorische Entwicklung	160	88	64	2	6
Emotionale und soziale Entwicklung	32	18	14	–	–
Förderschwerpunkt übergreifend	22	7	15	–	–
Autisten	22	7	15	–	–
Kranke	58	29	22	6	1
Insgesamt	453	278	138	10	27
öffentliche Schulen	418	256	127	8	27
private Schulen	35	22	11	2	–
Schülerinnen und Schüler					
Sehen	129	24	27	–	78
Blinde	86	24	27	–	35
Sehbehinderte	43	–	–	–	43
Hören	391	176	145	42	28
Gehörlose	90	32	30	–	28
Schwerhörige	301	144	115	42	–
Sprache	1 202	1 177	25	–	–
Körperliche und motorische Entwicklung	1 029	566	418	7	38
Emotionale und soziale Entwicklung	252	144	108	–	–
Förderschwerpunkt übergreifend	125	36	89	–	–
Autisten	125	36	89	–	–
Kranke	560	253	248	49	10
Insgesamt	3 688	2 376	1 060	98	154
öffentliche Schulen	3 379	2 169	965	91	154
private Schulen	309	207	95	7	–

¹ einschließlich Einführungsphase der gymnasialen Oberstufe, ohne Kurshalbjahre

14 Schülerinnen und Schüler mit sonderpädagogischer Förderung in Integrationsklassen¹ an allgemeinbildenden Schulen in Berlin am 18. September 2015 nach Förderschwerpunkt und Schulart

Förderschwerpunkt/Kranke – Behinderungsart	Ins- gesamt	Grund- schulen	Integrierte Sekundar- schulen	Gym- nasien	Freie Waldorf Schulen
Lernen	4 043	2 012	2 019	12	–
Sehen	176	76	66	33	1
Blinde	9	5	2	2	–
Sehbehinderte	167	71	64	31	1
Hören	388	236	117	35	–
Gehörlose	60	43	14	3	–
Schwerhörige	328	193	103	32	–
Sprache	2 625	2 043	560	22	–
Körperliche und motorische Entwicklung	1 289	873	351	65	–
Geistige Entwicklung	822	628	193	–	1
Emotionale und soziale Entwicklung	3 035	1 600	1 384	51	–
Förderschwerpunkt übergreifend	496	265	181	50	–
Autisten	496	265	181	50	–
Schwerstbehinderte	–	–	–	–	–
Schwerstmehrfachbehinderte	–	–	–	–	–
Kranke	115	66	30	17	2
Insgesamt	12 989	7 799	4 901	285	4
darunter weiblich	4 440	2 709	1 637	93	1
darunter Ausländer	1 574	1 034	532	8	–
Klassen mit Integrationsschüler/innen ²	6 255	4 150	1 923	178	4
Schüler/-innen in Integrationsklassen ¹ insgesamt	152 791	94 066	47 728	10 876	121
darunter integrierte Schüler/-innen in %	8,5	8,3	10,3	2,6	3,3
Anteil der integrierten Schüler/-innen an der Schülersgesamtzahl in %	3,9	4,8	5,7	0,4	0,1

1 einschließlich Schülerinnen und Schüler im Schulversuch Inklusion

2 einschließlich Einführungsphase der gymnasialen Oberstufe, ohne Kurshalbjahre

15 Klassen sowie Schülerinnen und Schüler der allgemeinbildenden Schulen in Berlin am 18. September 2015 nach Bezirken

Bezirk	Schulen	Klassen ¹	Schülerinnen und Schüler					
			insgesamt	darunter weiblich	Ausländer/ -innen	darunter weiblich	nicht- deutscher Herkunfts- sprache	darunter weiblich
Mitte	70	1 282	30 708	15 262	7 597	3 708	20 421	10 015
Friedrichshain-Kreuzberg	61	990	24 094	11 803	3 318	1 623	11 905	5 897
Pankow	90	1 439	35 179	17 147	1 962	888	3 996	1 839
Charlottenburg-Wilmersdorf	71	1 202	30 279	14 772	4 792	2 371	11 641	5 629
Spandau	58	933	23 133	11 300	2 962	1 478	9 693	4 769
Steglitz-Zehlendorf	79	1 317	35 024	17 196	3 680	1 798	7 874	3 691
Tempelhof-Schöneberg	62	1 159	29 177	14 484	3 935	1 906	12 506	6 112
Neukölln	68	1 267	28 851	14 239	5 719	2 811	18 876	9 293
Treptow-Köpenick	57	916	22 709	11 156	1 066	500	2 264	1 066
Marzahn-Hellersdorf	55	986	22 797	11 190	1 617	740	4 295	2 054
Lichtenberg	56	1 076	24 673	12 066	3 010	1 444	6 653	3 247
Reinickendorf	72	1 157	29 302	14 423	4 297	2 055	10 647	5 156
Berlin	799	13 724	335 926	165 038	43 955	21 322	120 771	58 768

1 einschließlich aller Klein- und Sonderklassen und Einführungsphase der gymnasialen Oberstufen, ohne Kurshalbjahre

16 Schülerinnen und Schüler der Förderschulen in Berlin am 18. September 2015 nach Bezirken und sonderpädagogischem Förderschwerpunkt

Bezirke	Schüler/-innen						
	Ins- gesamt	darunter weiblich		darunter Ausländer/-innen			
		Anzahl	% von Sp. 1	ins- gesamt	% von Sp. 1	weiblich	
	Anzahl					% v. Sp. 4	
1	2	3	4	5	6	7	
Schulen mit sonderpädagogischem Förderschwerpunkt Lernen							
Mitte	159	55	34,6	32	20,1	14	43,8
Friedrichshain-Kreuzberg	35	13	37,1	1	2,9	1	100,0
Pankow	234	84	35,9	4	1,7	1	25,0
Charlottenburg-Wilmersdorf	101	39	38,6	9	8,9	2	22,2
Spandau	90	39	43,3	5	5,6	1	20,0
Steglitz-Zehlendorf	108	52	48,1	7	6,5	3	42,9
Tempelhof-Schöneberg	97	24	24,7	20	20,6	3	15,0
Neukölln	539	211	39,1	167	31,0	69	41,3
Treptow-Köpenick	178	77	43,3	1	0,6	–	–
Marzahn-Hellersdorf	273	122	44,7	1	0,4	–	–
Lichtenberg	287	122	42,5	30	10,5	17	56,7
Reinickendorf	238	99	41,6	28	11,8	14	50,0
Berlin	2 339	937	40,1	305	13,0	125	41,0
Schulen mit sonderpädagogischem Förderschwerpunkt Geistige Entwicklung							
Mitte	95	27	28,4	8	8,4	2	25,0
Friedrichshain-Kreuzberg	149	61	40,9	75	50,3	31	41,3
Pankow	358	142	39,7	38	10,6	15	39,5
Charlottenburg-Wilmersdorf	239	90	37,7	55	23,0	23	41,8
Spandau	192	77	40,1	21	10,9	7	33,3
Steglitz-Zehlendorf	300	116	38,7	17	5,7	10	58,8
Tempelhof-Schöneberg	201	70	34,8	53	26,4	18	34,0
Neukölln	196	83	42,3	43	21,9	21	48,8
Treptow-Köpenick	147	52	35,4	8	5,4	2	25,0
Marzahn-Hellersdorf	268	105	39,2	22	8,2	7	31,8
Lichtenberg	180	66	36,7	17	9,4	5	29,4
Reinickendorf	155	62	40,0	29	18,7	11	37,9
Berlin	2 480	951	38,3	386	15,6	152	39,4
Schulen mit übrigen sonderpädagogischen Förderschwerpunkten							
Mitte	369	149	40,4	42	11,4	12	28,6
Friedrichshain-Kreuzberg	505	172	34,1	26	5,1	7	26,9
Pankow	262	75	28,6	3	1,1	–	–
Charlottenburg-Wilmersdorf	411	130	31,6	59	14,4	21	35,6
Spandau	125	52	41,6	6	4,8	3	50,0
Steglitz-Zehlendorf	322	108	33,5	13	4,0	3	23,1
Tempelhof-Schöneberg	133	64	48,1	7	5,3	3	42,9
Neukölln	357	98	27,5	3	0,8	–	–
Treptow-Köpenick	140	48	34,3	1	0,7	–	–
Marzahn-Hellersdorf	104	30	28,8	5	4,8	1	20,0
Lichtenberg	685	260	38,0	48	7,0	16	33,3
Reinickendorf	275	89	32,4	42	15,3	10	23,8
Berlin	3 688	1 275	34,6	255	6,9	76	29,8

17 Schulen, Klassen bzw. Lehrgänge, Lehrgangsteilnehmerinnen und Lehrgangsteilnehmer des Zweiten Bildungsweges in Berlin von 2006/07 bis 2015/16 nach angestrebtem Schulabschluss und Geschlecht

Schuljahr ¹	Schulen	Klassen bzw. Lehrgänge	Lehrgangsteilnehmer/-innen			Darunter Ausländer/-innen				
			insgesamt	weiblich	in % von insgesamt	insgesamt	in % von insgesamt	weiblich	in % von Ausländer/-innen insgesamt	
Hauptschulabschluss/Berufsbildungsreife ²										
2006/07	8	33	644	324	50,3	301	46,7	140	46,5	
2007/08	8	31	588	281	47,8	284	48,3	131	46,1	
2008/09	7	32	638	293	45,9	287	45,0	140	48,8	
2009/10	8	30	593	268	45,2	272	45,9	130	47,8	
2010/11	10	31	585	261	44,6	228	39,0	97	42,5	
2011/12	10	28	552	247	44,7	223	40,4	99	44,4	
2012/13	10	31	603	269	44,6	258	42,8	113	43,8	
2013/14	10	23	433	205	47,3	194	44,8	80	41,2	
2014/15	10	19	367	164	44,7	126	34,3	52	41,3	
2015/16	10	18	357	162	45,4	142	39,8	56	39,4	
mittlerer Schulabschluss ³										
2006/07	8	43	995	517	52,0	191	19,2	109	57,1	
2007/08	8	42	995	493	49,5	160	16,1	99	61,9	
2008/09	8	42	977	502	51,4	168	17,2	94	56,0	
2009/10	9	46	1 058	519	49,1	215	20,3	113	52,6	
2010/11	9	46	1 026	463	45,1	189	18,4	90	47,6	
2011/12	9	44	915	426	46,6	175	19,1	90	51,4	
2012/13	9	45	990	469	47,4	226	22,8	117	51,8	
2013/14	9	45	969	459	47,4	234	24,1	116	49,6	
2014/15	9	45	950	421	44,3	215	22,6	103	47,9	
2015/16	9	44	842	363	43,1	163	19,4	69	42,3	
allgemeine Hochschulreife										
2006/07	7	x	3 145	1 719	54,7	125	4,0	78	62,4	
2007/08	7	x	3 064	1 665	54,3	141	4,6	81	57,4	
2008/09	7	x	2 995	1 637	54,7	138	4,6	88	63,8	
2009/10	7	x	3 038	1 670	55,0	158	5,2	94	59,5	
2010/11	7	x	2 937	1 553	52,9	159	5,4	92	57,9	
2011/12	7	x	2 929	1 542	52,6	197	6,7	113	57,4	
2012/13	7	x	2 844	1 427	50,2	237	8,3	131	55,3	
2013/14	7	x	2 759	1 428	51,8	203	7,4	120	59,1	
2014/15	7	x	2 504	1 305	52,1	203	8,1	115	56,7	
2015/16	7	x	2 308	1 115	48,3	203	8,8	111	54,7	
Insgesamt										
2006/07	23	x	4 784	2 560	53,5	617	12,9	327	53,0	
2007/08	23	x	4 647	2 439	52,5	585	12,6	311	53,2	
2008/09	22	x	4 610	2 432	52,8	593	12,9	322	54,3	
2009/10	24	x	4 689	2 457	52,4	645	13,8	337	52,2	
2010/11	26	x	4 548	2 277	50,1	576	12,7	279	48,4	
2011/12	26	x	4 396	2 215	50,4	595	13,5	302	50,8	
2012/13	26	x	4 437	2 165	48,8	721	16,2	361	50,1	
2013/14	26	x	4 161	2 092	50,3	631	15,2	316	50,1	
2014/15	26	x	3 821	1 890	49,5	544	14,2	270	49,6	
2015/16	26	x	3 507	1 640	46,8	508	14,5	236	46,5	
nachrichtlich:										
Zweiter Bildungsweg an beruflichen Schulen ⁴										
2013/14	3	x	459	238	51,9	30	6,5	13	43,3	
2014/15	2	x	380	199	52,4	21	5,5	13	61,9	
2015/16	4	x	395	197	49,9	24	6,1	12	50,0	

1 Erhebung jeweils zu Beginn des Schuljahres

2 seit Schuljahr 2013/14 Berufsbildungsreife; bis Schuljahr 2012/13 einschließlich erweitertem Hauptschulabschluss

3 seit Schuljahr 2013/14 einschließlich erweiterter Berufsbildungsreife; bis Schuljahr 2004/05 Realschulabschluss

4 Fachhochschulreife sowie allgemeinbildende und fachgebundene Hochschulreife; tiefer gegliederte Angaben: Statistischer Bericht „Berufliche Schulen im Land Berlin B II 1“

**18 Lehrgangsteilnehmerinnen und Lehrgangsteilnehmer des Zweiten Bildungsweges in Berlin
am 1. November 2015 nach Institution, Geschlecht, Alter und angestrebtem Schulabschluss**

Institution — Geschlecht	Insgesamt	Alter in Jahren ¹																
		16 und jünger	17	18	19	20	21	22	23	24	25	26	27	28	29	30	31	32 und älter
Hauptschulabschluss/Berufsbildungsreife																		
ISS-Abendschulen	168	–	6	28	20	22	11	13	15	8	6	7	5	4	2	1	4	16
Volkshochschulen	189	2	15	33	25	17	11	15	13	7	6	6	6	8	3	6	3	13
zusammen	357	2	21	61	45	39	22	28	28	15	12	13	11	12	5	7	7	29
männlich	195	–	12	28	24	21	13	18	13	9	9	6	7	6	3	5	5	16
weiblich	162	2	9	33	21	18	9	10	15	6	3	7	4	6	2	2	2	13
mittlerer Schulabschluss ²																		
ISS-Abendschulen	315	–	–	18	40	29	41	39	27	25	22	20	14	9	5	6	3	17
Volkshochschulen	527	5	13	39	47	56	48	54	49	29	40	30	22	20	9	13	10	43
zusammen	842	5	13	57	87	85	89	93	76	54	62	50	36	29	14	19	13	60
männlich	479	2	6	32	45	55	53	46	39	36	28	34	20	22	7	12	8	34
weiblich	363	3	7	25	42	30	36	47	37	18	34	16	16	7	7	7	5	26
allgemeine Hochschulreife																		
Abendgymnasien	338	–	–	–	1	12	16	16	27	27	32	31	23	24	17	19	14	79
Kollegs	1 970	–	–	–	9	28	65	123	168	201	229	241	171	156	133	88	67	291
davon																		
Volkshochschul-																		
Kollegs	1 426	–	–	–	5	14	40	84	121	146	167	178	112	116	108	66	46	223
Berlin-Kolleg	544	–	–	–	4	14	25	39	47	55	62	63	59	40	25	22	21	68
zusammen	2 308	–	–	–	10	40	81	139	195	228	261	272	194	180	150	107	81	370
männlich	1 193	–	–	–	3	20	42	66	85	119	126	161	113	103	80	57	41	177
weiblich	1 115	–	–	–	7	20	39	73	110	109	135	111	81	77	70	50	40	193
Lehrgangsteilnehmerinnen und Lehrgangsteilnehmer insgesamt																		
Insgesamt	3 507	7	34	118	142	164	192	260	299	297	335	335	241	221	169	133	101	459
männlich	1 867	2	18	60	72	96	108	130	137	164	163	201	140	131	90	74	54	227
weiblich	1 640	5	16	58	70	68	84	130	162	133	172	134	101	90	79	59	47	232
nachrichtlich:																		
Zweiter Bildungsweg an beruflichen Schulen ³	395	–	–	9	14	17	17	38	36	27	43	26	39	28	18	18	7	58

¹ Alter am 31.12.2015

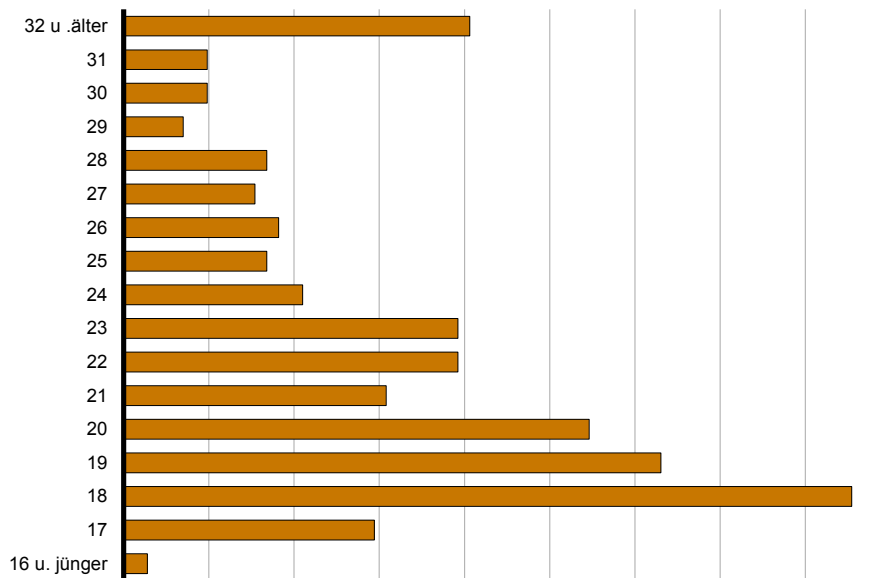
² einschließlich erweiterte Berufsbildungsreife

³ Fachhochschulreife sowie allgemeinbildende und fachgebundene Hochschulreife; tiefer gegliederte Angaben: Statistischer Bericht „Berufliche Schulen im Land Berlin B II 1“

4 Lehrgangsteilnehmerinnen und Lehrgangsteilnehmer des Zweiten Bildungsweges in Berlin am 1. November 2015 nach angestrebtem Schulabschluss und Alter¹

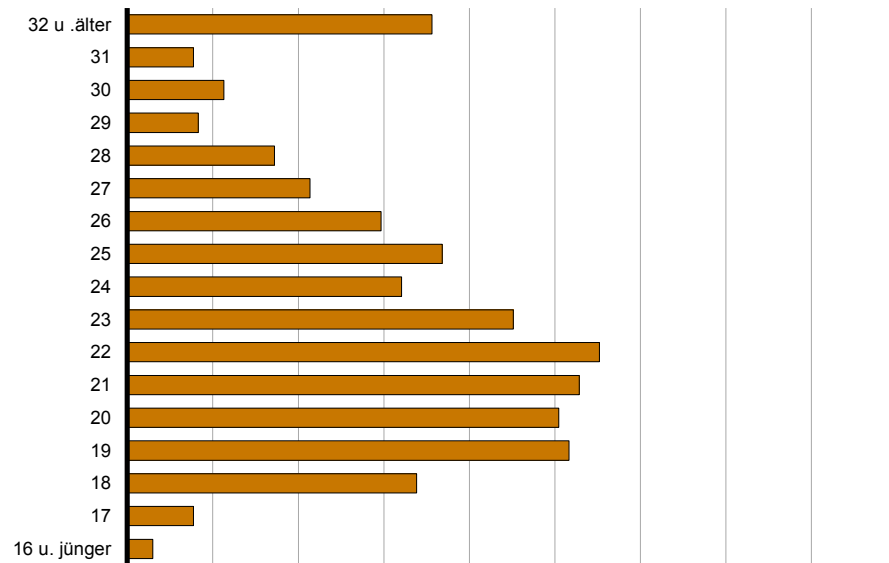
**Hauptschulabschluss/
Berufsbildungsreife**

(insgesamt 357 Lehrgangsteilnehmerinnen und Lehrgangsteilnehmer)



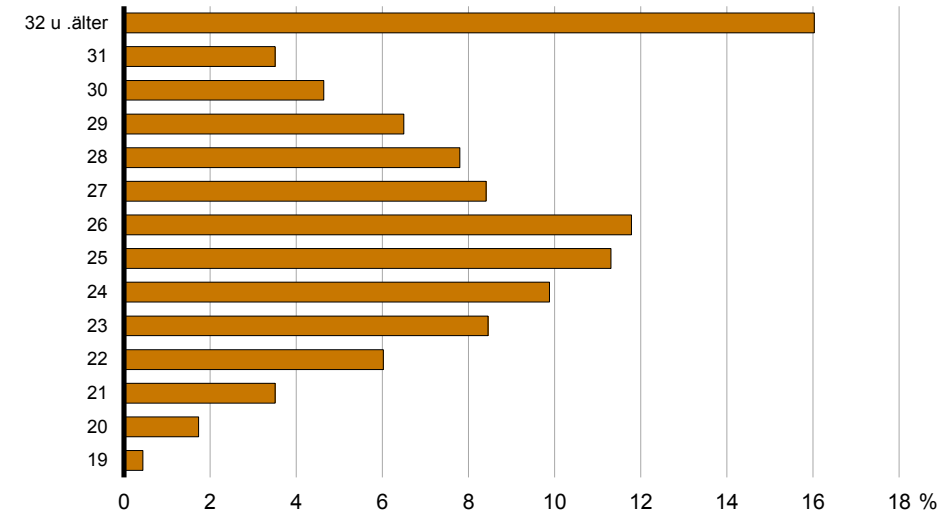
**Mittlerer Schulabschluss
einschl. erweiterte
Berufsbildungsreife**

(insgesamt 842 Lehrgangsteilnehmerinnen und Lehrgangsteilnehmer)



Allgemeine Hochschulreife

(insgesamt 2 308 Lehrgangsteilnehmerinnen und Lehrgangsteilnehmer)



¹ Alter am 31.12.2015

**19 Ausländische Lehrgangsteilnehmerinnen und Lehrgangsteilnehmer des Zweiten Bildungsweges
in Berlin am 1. November 2015 nach Staatsangehörigkeit, angestrebtem Schulabschluss und Geschlecht**

Staatsangehörigkeit	Insgesamt			Angestrebter Abschluss						Nachrichtlich: Zweiter Bildungsweg an beruflichen Schulen	
	insge- samt	männ- lich	weib- lich	Hauptschul- abschluss/ Berufsbildungs- reife		mittlerer Schul- abschluss ¹		allgemeine Hochschul- reife			
				insge- samt	weib- lich	insge- samt	weib- lich	insge- samt	weib- lich	insge- samt	weib- lich
Europa	275	136	139	61	26	85	39	129	74	21	11
davon											
EU-Länder ²	87	37	50	15	7	30	19	42	24	12	4
Belgien	–	–	–	–	–	–	–	–	–	–	–
Bulgarien	5	2	3	2	1	2	1	1	1	–	–
Dänemark	–	–	–	–	–	–	–	–	–	–	–
Estland	–	–	–	–	–	–	–	–	–	–	–
Frankreich	3	1	2	–	–	–	–	3	2	1	–
Griechenland	8	4	4	1	1	4	2	3	1	1	1
Großbritannien	5	2	3	–	–	2	2	3	1	2	–
Italien	10	6	4	–	–	1	1	9	3	–	–
Kroatien	6	3	3	1	–	2	1	3	2	2	–
Lettland	6	–	6	–	–	3	3	3	3	–	–
Litauen	1	1	–	1	–	–	–	–	–	–	–
Niederlande	2	–	2	–	–	1	1	1	1	–	–
Österreich	5	2	3	–	–	1	1	4	2	1	–
Polen	26	10	16	6	3	12	6	8	7	4	2
Portugal	–	–	–	–	–	–	–	–	–	–	–
Rumänien	5	2	3	4	2	1	1	–	–	–	–
Slowakei	–	–	–	–	–	–	–	–	–	–	–
Slowenien	–	–	–	–	–	–	–	–	–	–	–
Spanien	3	2	1	–	–	1	–	2	1	1	1
Tschechische Republik	2	2	–	–	–	–	–	2	–	–	–
Ungarn	–	–	–	–	–	–	–	–	–	–	–
Sonstige europäische Länder ²	188	99	89	46	19	55	20	87	50	9	7
Bosnien und Herzegowina	15	11	4	5	2	3	1	7	1	1	–
Russische Föderation	46	24	22	12	4	13	5	21	13	–	–
Serbien	20	9	11	12	8	5	2	3	1	1	1
Türkei	73	42	31	12	3	21	6	40	22	5	4
Sonstige ²	34	13	21	5	2	13	6	16	13	2	2
Afrika	56	27	29	21	9	22	11	13	9	1	–
Amerika	25	17	8	8	2	7	1	10	5	1	1
Asien	143	87	56	51	19	44	17	48	20	1	–
Australien/Ozeanien	–	–	–	–	–	–	–	–	–	–	–
Staatenlos und ungeklärt bzw. unbekannt	9	5	4	1	–	5	1	3	3	–	–
Insgesamt	508	272	236	142	56	163	69	203	111	24	12

¹ einschließlich erweiterter Berufsbildungsreife

² die Staatsangehörigkeit der EU-Länder Finnland, Irland, Luxemburg, Malta, Schweden und Zypern (griechischer Teil) wird in Berlin nicht gesondert erfragt; sollten Schüler dieser Länder eine Berliner Schule besuchen, so sind die Angaben in der Zeile „Sonstige“ bzw. „Sonstige europäische Länder“ enthalten

Das Amt für Statistik Berlin-Brandenburg

Das Amt für Statistik Berlin-Brandenburg ist für beide Länder die zentrale Dienstleistungseinrichtung auf dem Gebiet der amtlichen Statistik. Das Amt erbringt Serviceleistungen im Bereich Information und Analyse für die breite Öffentlichkeit, für alle gesellschaftlichen Gruppen sowie für Kunden aus Verwaltung und Politik, Wirtschaft und Wissenschaft. Kerngeschäft des Amtes ist die Durchführung der gesetzlich angeordneten amtlichen Statistiken für Berlin und Brandenburg. Das Amt erhebt die Daten, bereitet sie auf, interpretiert und analysiert sie und veröffentlicht die Ergebnisse. Die Grundversorgung aller Nutzer mit statistischen Informationen erfolgt unentgeltlich, im Wesentlichen über das Internet und den Informationsservice. Daneben werden nachfrage- und zielgruppenorientierte Standardauswertungen zu Festpreisen angeboten. Kundenspezifische Aufbereitung / Beratung zu kostendeckenden Preisen ergänzt das Spektrum der Informationsbereitstellung.

Amtliche Statistik im Verbund

Die Statistiken werden bundesweit nach einheitlichen Konzepten, Methoden und Verfahren arbeitsteilig erstellt. Die statistischen Ämter der Länder sind dabei grundsätzlich für die Durchführung der Erhebungen, für die Aufbereitung und Veröffentlichung der Länderergebnisse zuständig. Durch diese Kooperation in einem „Statistikverbund“ entstehen für alle Länder vergleichbare und zu einem Bundesergebnis zusammenführbare Erhebungsergebnisse.

Produkte und Dienstleistungen

Informationsservice

info@statistik-bbb.de
mit statistischen Informationen für jedermann und Beratung sowie maßgeschneiderte Aufbereitungen von Daten über Berlin und Brandenburg. Auskunft, Beratung, Pressedienst sowie Fachbibliothek.

Standort Potsdam

Behlertstraße 3a, 14467 Potsdam
Tel. 0331 8173 - 1777
Fax 030 9028 - 4091
Mo – Do 9 – 15 Uhr, Fr 9 – 14 Uhr

Standort Berlin

Alt-Friedrichsfelde 60, 10315 Berlin
Bibliothek
Tel. 030 9021 - 3540
Mo – Do 9 – 15 Uhr, Fr 9 – 14 Uhr

Internet-Angebot

www.statistik-berlin-brandenburg.de
mit aktuellen Daten, Pressemitteilungen, Statistischen Berichten zum kostenlosen Herunterladen, regionalstatistischen Informationen, Wahlstatistiken und -analysen sowie einem Überblick über das gesamte Leistungsspektrum des Amtes.

Statistische Jahrbücher

mit einer Vielzahl von Tabellen aus nahezu allen Arbeitsgebieten der amtlichen Statistik.

Statistische Berichte

mit Ergebnissen der einzelnen Statistiken in Tabellen in tiefer sachlicher Gliederung und Grafiken zur Veranschaulichung von Entwicklungen und Strukturen.

Datenangebot aus dem Sachgebiet

Informationen zu dieser Veröffentlichung

Referat 14 Bildung, Bildungsanalysen, Gesundheitswesen
Tel. 030 9021 - 3624
Fax 030 9028 - 4025
Schulen-berlin@statistik-bbb.de

Weitere Veröffentlichungen zum Thema

Statistische Berichte:

- Allgemeinbildende Schulen im Land Brandenburg B I 1
- Absolventen/Abgänger der allgemeinbildenden Schulen im Land Berlin B I 5
- Absolventen/Abgänger der allgemeinbildenden Schulen im Land Brandenburg B I 5